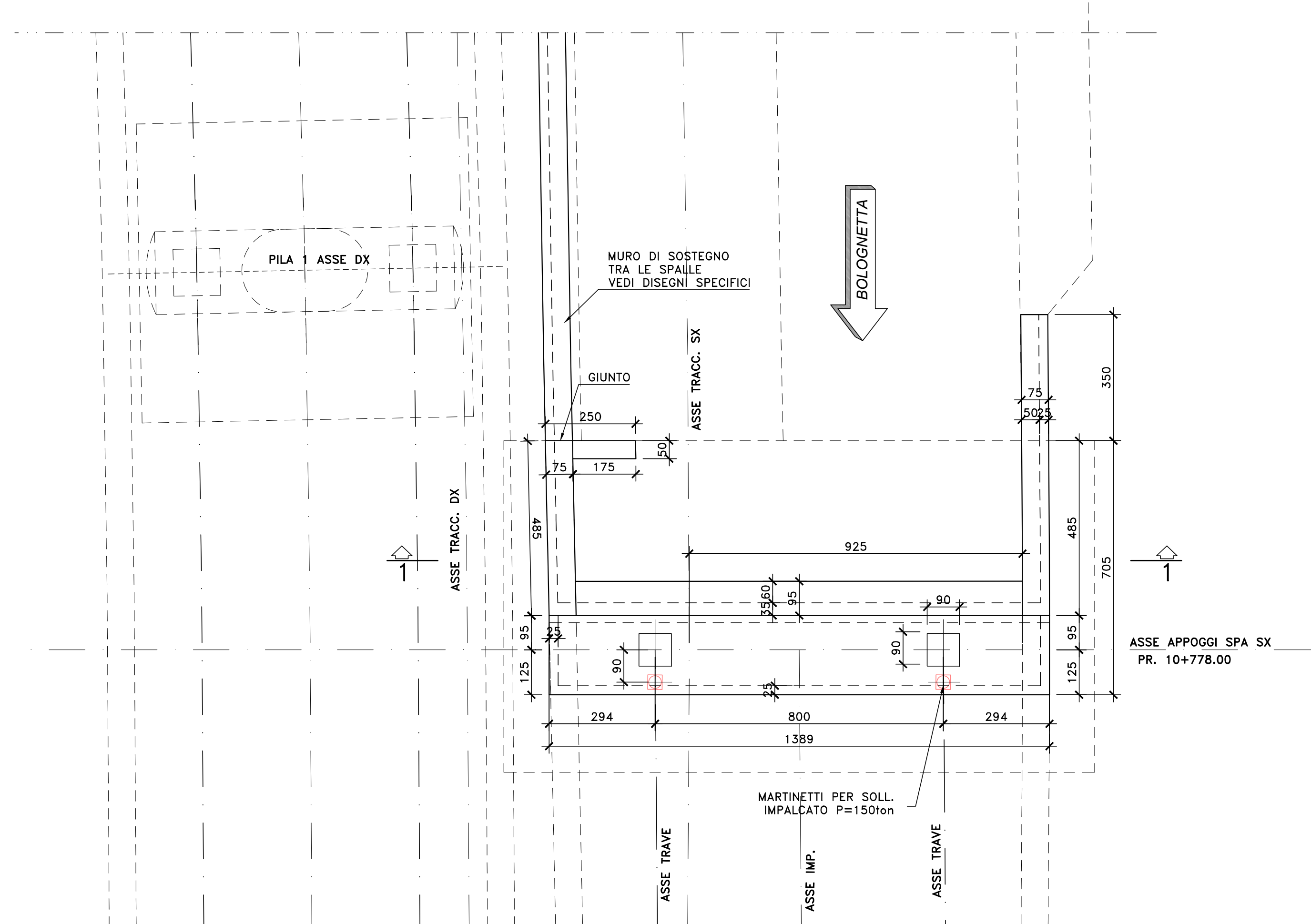


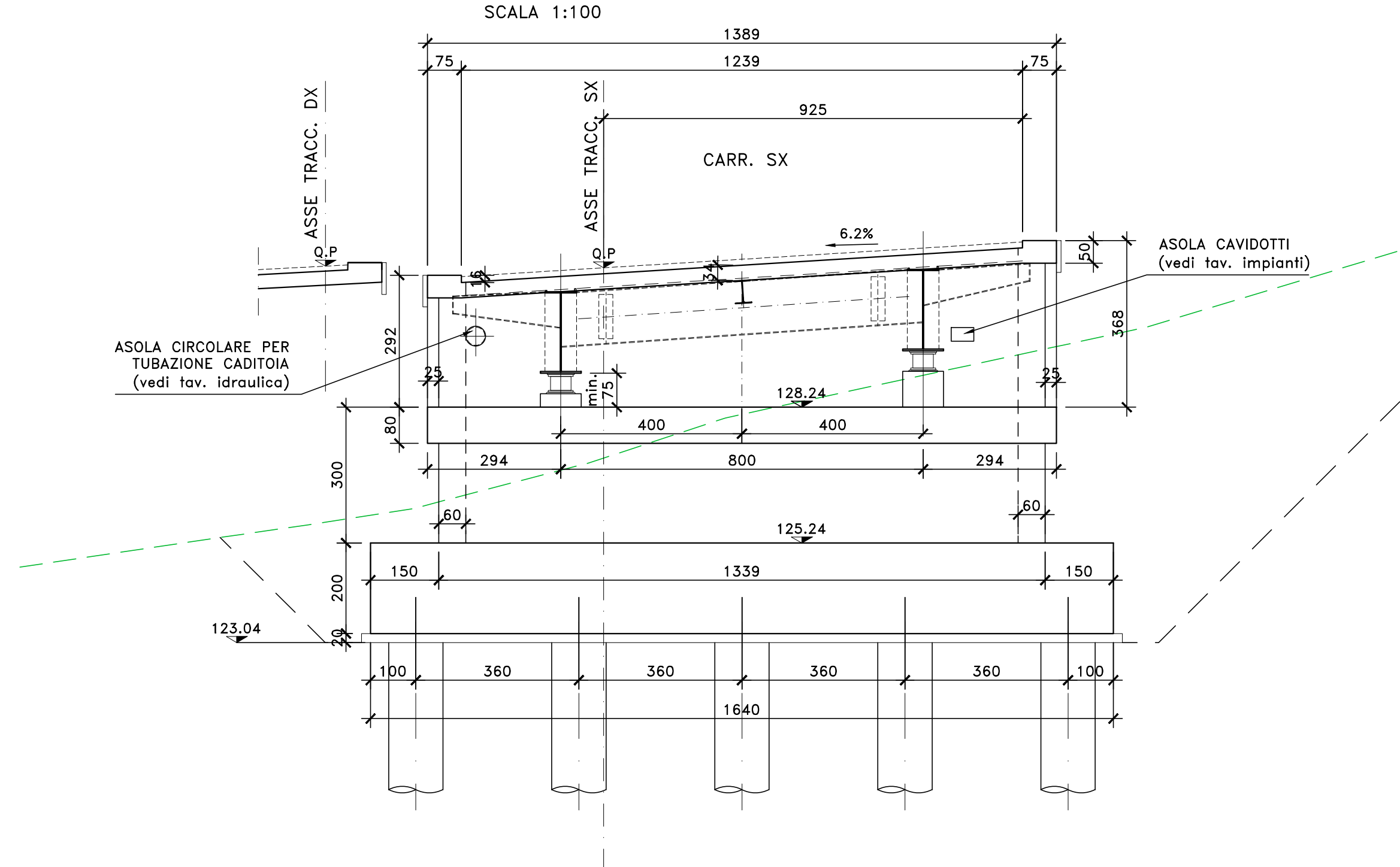
NOTE E PRESCRIZIONI

1. L'ALTEZZA DEI BAGGIOLI SARA' STABILITA IN FUNZIONE DELL'INGOMBRO DEGLI ISOLATORI EFFETTIVAMENTE ADOTTATI. IN OGNI CASO L'ALTEZZA MINIMA NON DOVRA' ESSERE INFERIORE DI 35 cm PER COMPRENDERE L'ALTEZZA DELLE ZANCHE DEGLI ISOLATORI.
2. A TERGO DELLE SPALLE SARA' REALIZZATO UN CUNEO DI TRANSIZIONE IN MISTO STABILIZZATO A CEMENTO (VEDI SCHEMA DI PROGETTO).
3. LE QUOTE DI TESTA MURO FRONTALE (QMF) SONO STATE STABILITE CONSIDERANDO UNA DISTANZA CON L'INTRADOSSO DELLE PIATTABANDE INFERIORI PARI A 75 cm.
4. LE QUOTE DI PROGETTO IN ASSE APPOGGI (QP), LE QUOTE DI FONDO SCAVO (QFS), LE QUOTE DI FONDO ZATTERA DI FONDAZIONE (QF), LE QUOTE DI FONDO SCAVO (QFS), LE LUNGHEZZE DEI PALI DI FONDAZIONE E LE CARATTERISTICHE DEI MICROPALI, OVE PRESENTI, SONO INDICATE NELLA SEZIONE LONGITUDINALE DELL'OPERA D'ARTE.
5. LE CARATTERISTICHE DEI MATERIALI STRUTTURALI E DEI TRATTAMENTI PROTETTIVI E IMPERMEABILIZZANTI DELLE SUPERFICI SONO RIPORTATE NELL'ELABORATO "CARATTERISTICHE DEI MATERIALI".
6. LE CARATTERISTICHE DIMENSIONALI DEI MURI DI SOSTEGNO SONO ILLUSTRATE NELL'ELABORATO SPECIFICO.

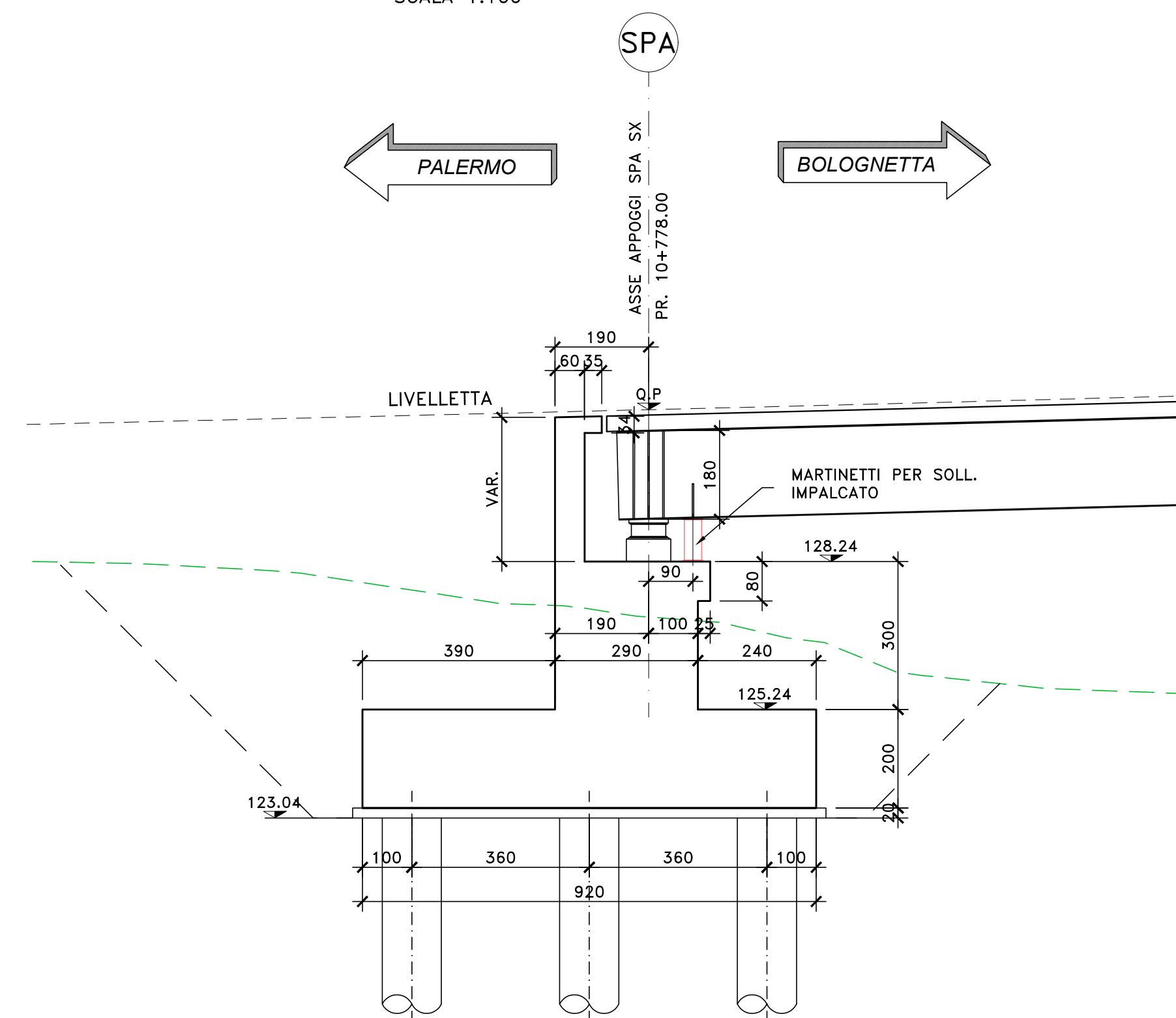
SPALLA A SX  
PIANTA VISTA DALL'ALTO  
SCALA 1:100



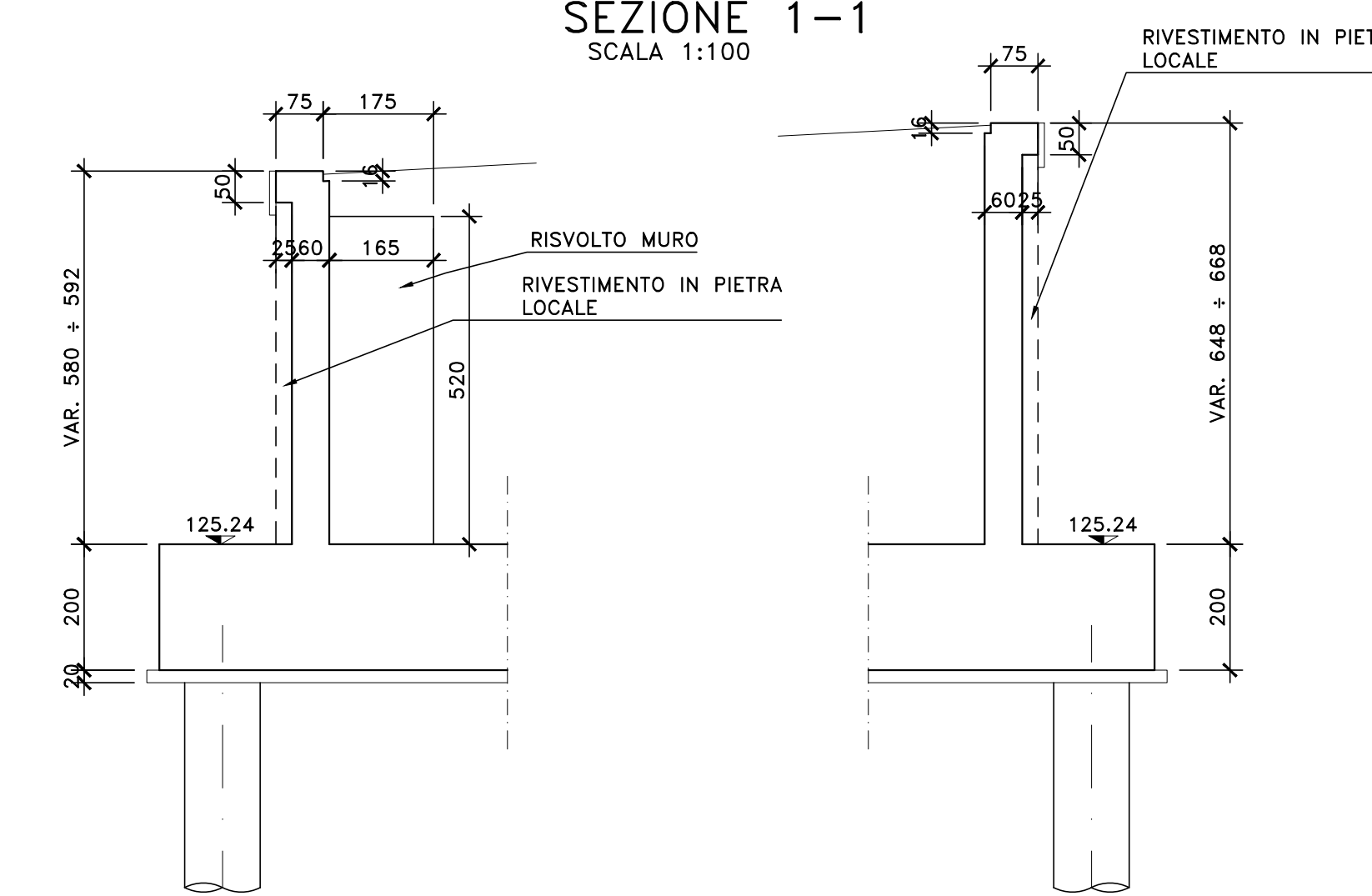
VISTA FRONTALE SPALLA A SX  
SCALA 1:100



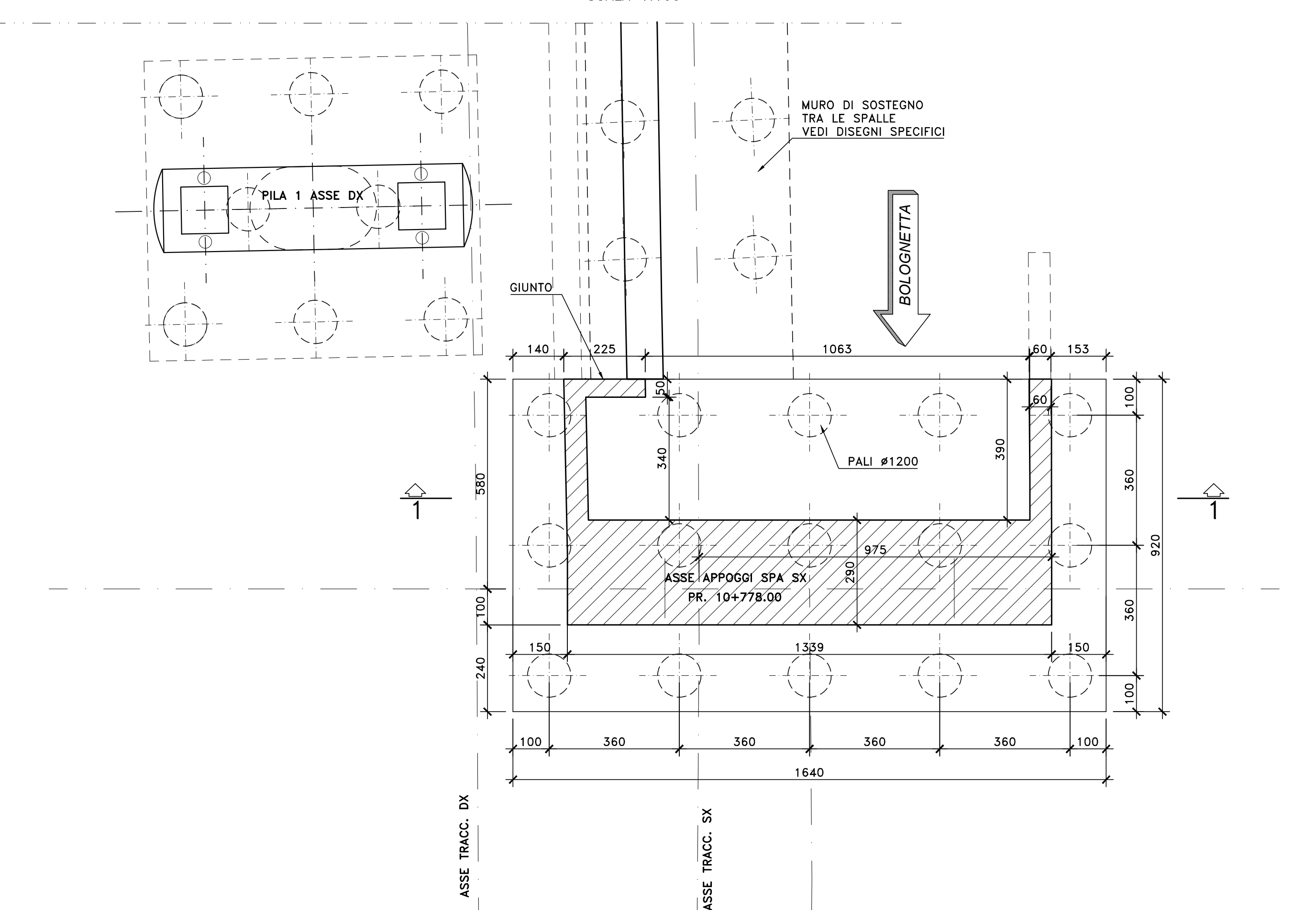
SEZIONE TRASVERSALE SPALLA A SX  
SCALA 1:100



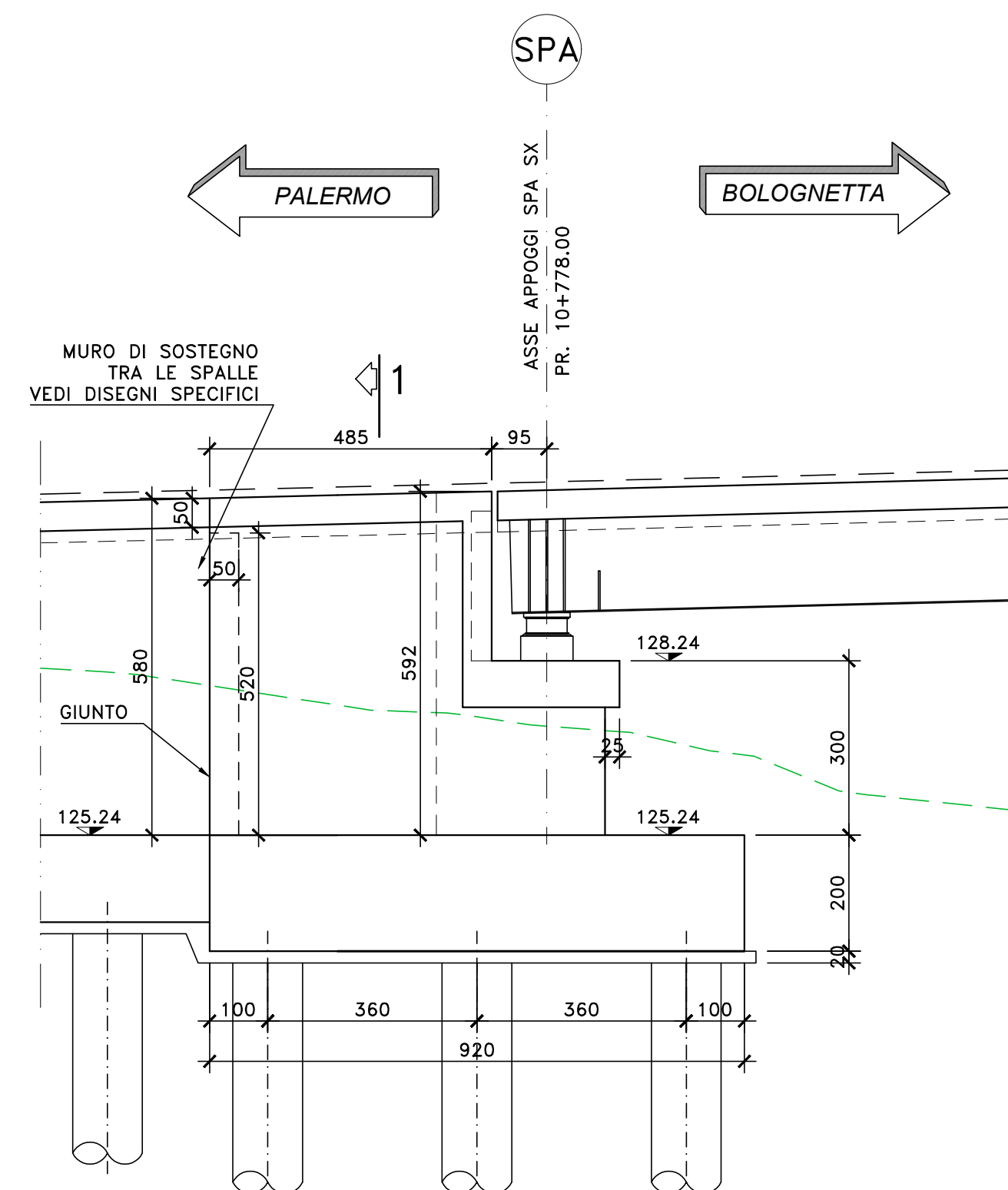
SEZIONE 1-1  
SCALA 1:100



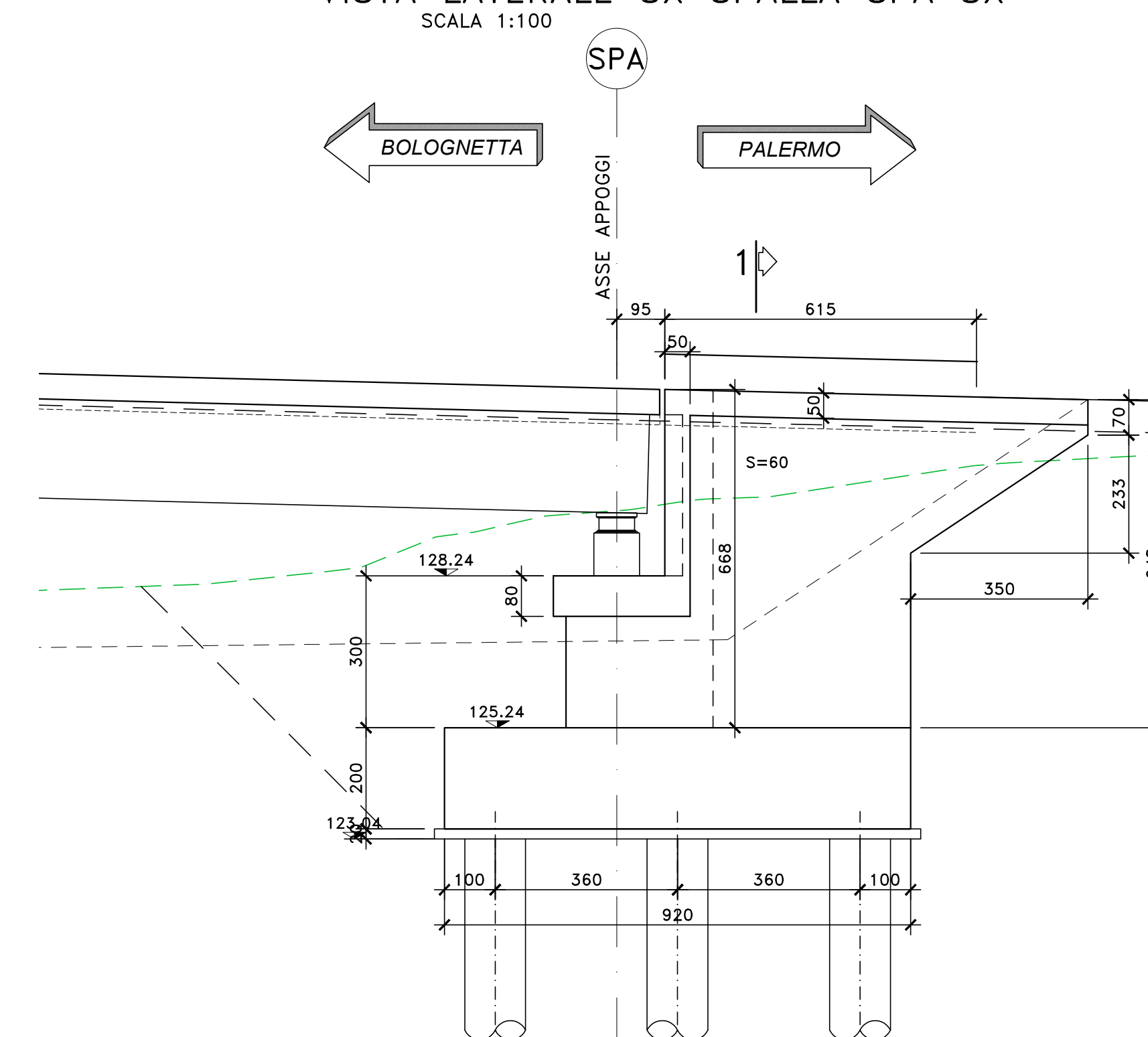
SPALLA A SX  
PIANTA FONDAZIONI E SPICCATO  
SCALA 1:100



VISTA LATERALE DX SPALLA SPA SX  
SCALA 1:100



VISTA LATERALE SX SPALLA SPA SX  
SCALA 1:100



**Sanas**  
GRUPPO FS ITALIANE  
Direzione Tecnica

S.S.121 "Catane"  
Intervento S.S.121 - Tratto Palermo (A19) - rotonda Bolognetta

PROGETTO DEFINITIVO

PROGETTAZIONE: ATI VIA - SERING - WDP - BERENG

RESPONSABILE DELL'INTEGRAZIONE DELLE PRESTAZIONI SPECIALI: GRUPPO DI PROGETTAZIONE

PROGETTISTA:  
Responsabile Tecnico: Dott. Ing. Massimo Capasso  
Responsabile Strutturale: Dott. Ing. Giovanni Pizzani  
Responsabile Verifica: Dott. Ing. Sergio Di Majo  
Responsabile Ambientale: Dott. Ing. Francesco Ventura  
Dati: Ing. Pizzani (2022)

COORDINATORE SICUREZZA IN FASE DI PROGETTAZIONE:  
Dott. Ing. Massimo Di Giacomo (Dati Ing. Pizzani 19/18)

RESPONSABILE SIA:  
Dati Ing. Francesco Ventura (Dati Ing. Pizzani 14/60)

VISTO: IL RESPONSABILE DEL PROCEDIMENTO:  
Dati Ing. Luigi Majo

OPERE MAGGIORI  
V111 BRASCHI  
CARPENTERIA SPALLA SPA SX

CODICE PROGETTO	NOME FILE	REVISIONE	SCALA:
UP62_P00V111STRCP03_A	UP62_P00V111STRCP03	A	1:100
D			
C			
B			
A	EMISSIONE	FEBB. 2023	P. COSMELLI G. PIZZA G. PIZZA
REV.	DESCRIZIONE	DATA	REDATTO VERIFICATO APPROVATO