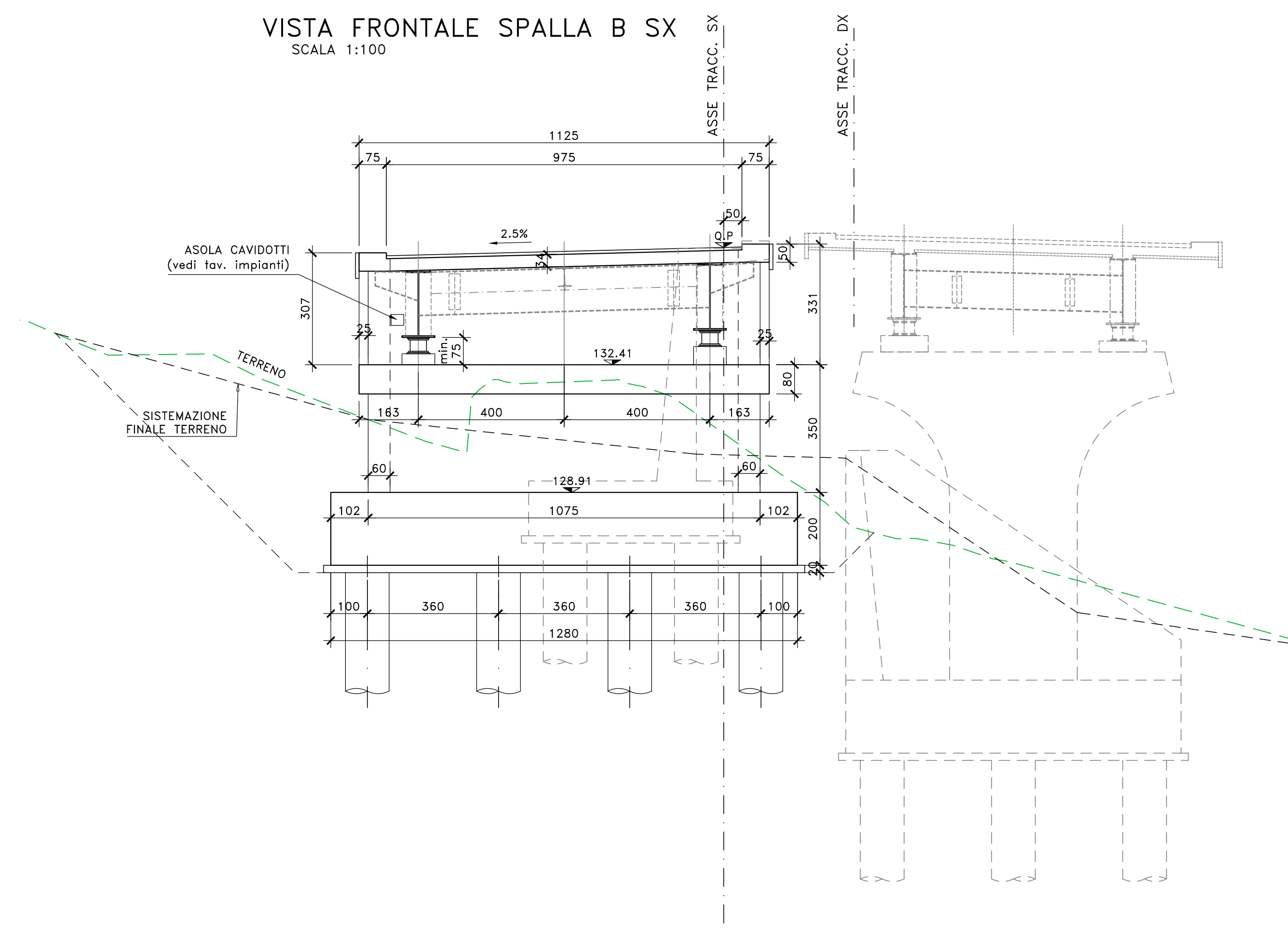


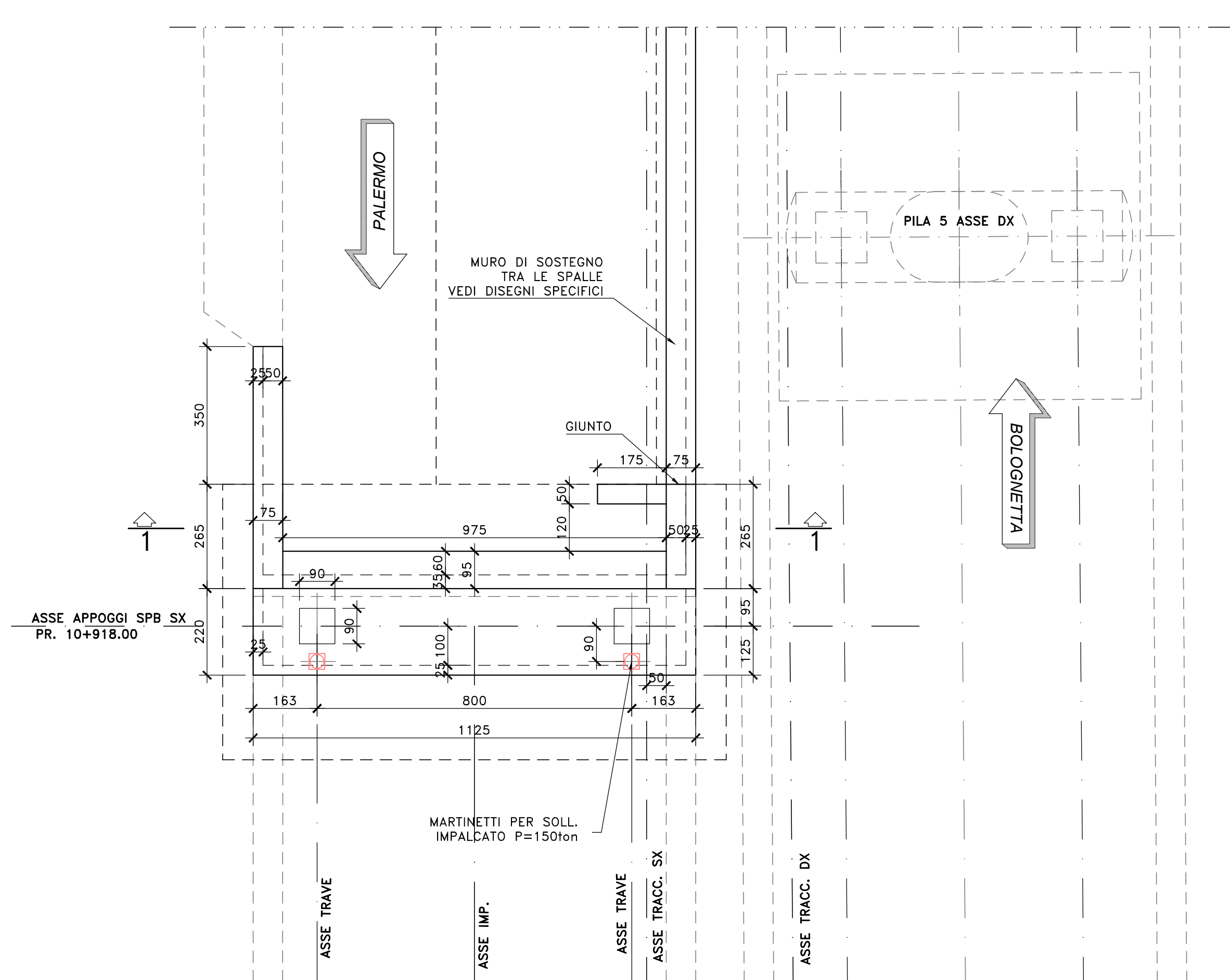
NOTE E PRESCRIZIONI

1. L'ALTEZZA DEI BAGGIOLI SARA' STABILITA IN FUNZIONE DELL'INGOMBRO DEGLI ISOLATORI EFFETTIVAMENTE ADOTTATI. IN OGNI CASO L'ALTEZZA MINIMA NON DOVRA' ESSERE INFERIORE DI 35 cm PER COMPNDERE L'ALTEZZA DELLE ZANCHE DEGLI ISOLATORI.
2. A TERGO DELLE SPALLE SARA' REALIZZATO UN CUNEO DI TRANSIZIONE IN MISTO STABILIZZATO A CEMENTO (VEDI SCHEMA DI PROGETTO).
3. LE QUOTE DI TESTA MURO FRONTALE (QMF) SONO STATE STABILITE CONSIDERANDO UNA DISTANZA CON L'INTRADOSSO DELLE PIATTABANDE INFERIORI PARI A 75 cm.
4. LE QUOTE DI PROGETTO IN ASSE APPOGGI (QP), LE QUOTE DI FONDO SCAVO (QFS), LE LUNGHEZZE DEI PALI DI FONDAZIONE E LE CARATTERISTICHE DEI MICROPALI, OVE PRESENTI, SONO INDICATE NELLA SEZIONE LONGITUDINALE DELL'OPERA D'ARTE.
5. LE CARATTERISTICHE DEI MATERIALI STRUTTURALI E DEI TRATTAMENTI PROTETTIVI E IMPERMEABILIZZANTI DELLE SUPERFICI SONO RIPORTATE NELL'ELABORATO "CARATTERISTICHE DEI MATERIALI".
6. LE CARATTERISTICHE DIMENSIONALI DEI MURI DI SOSTEGNO SONO ILLUSTRATE NELL'ELABORATO SPECIFICO.

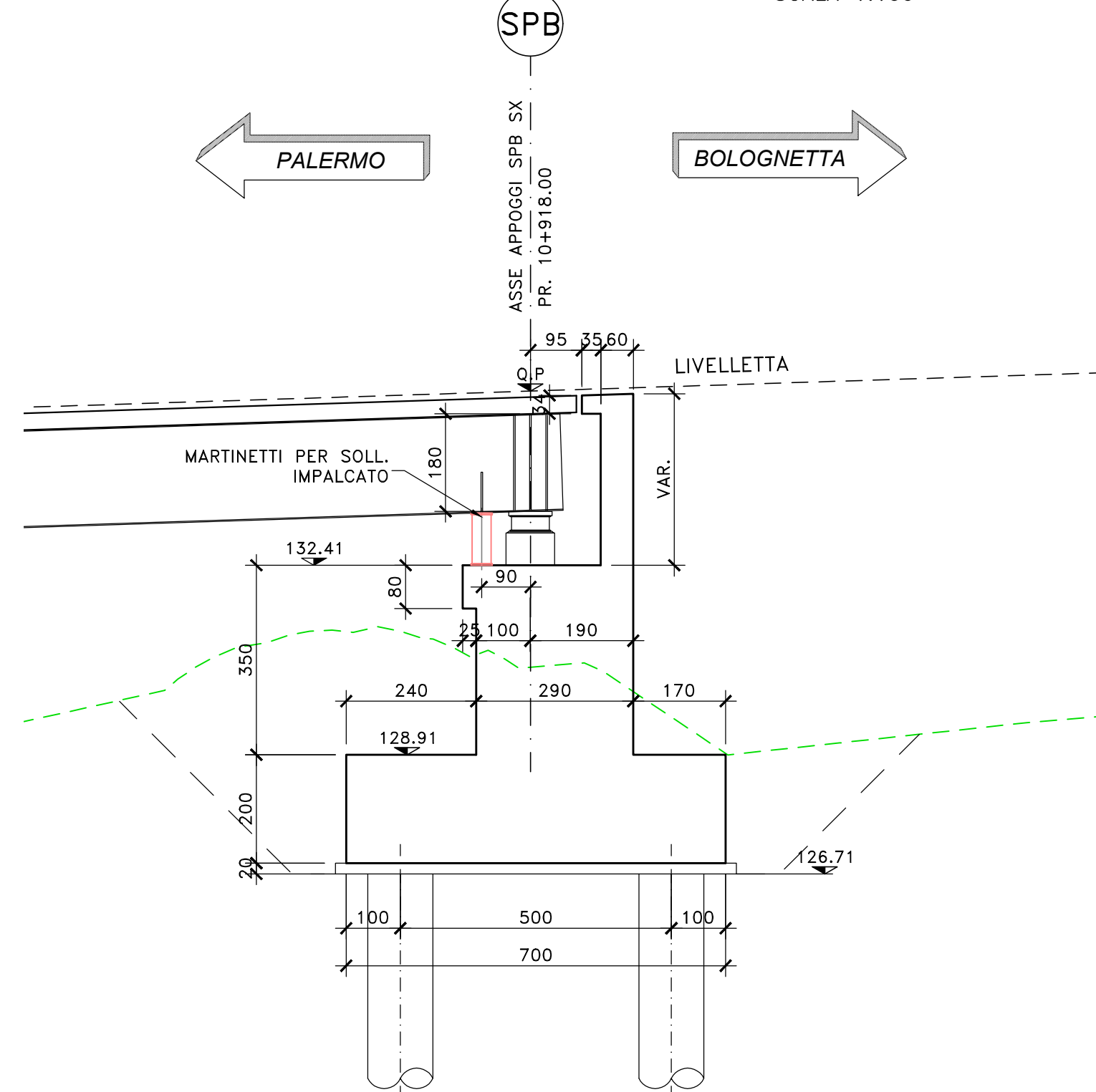
VISTA FRONTALE SPALLA B SX
SCALA 1:100



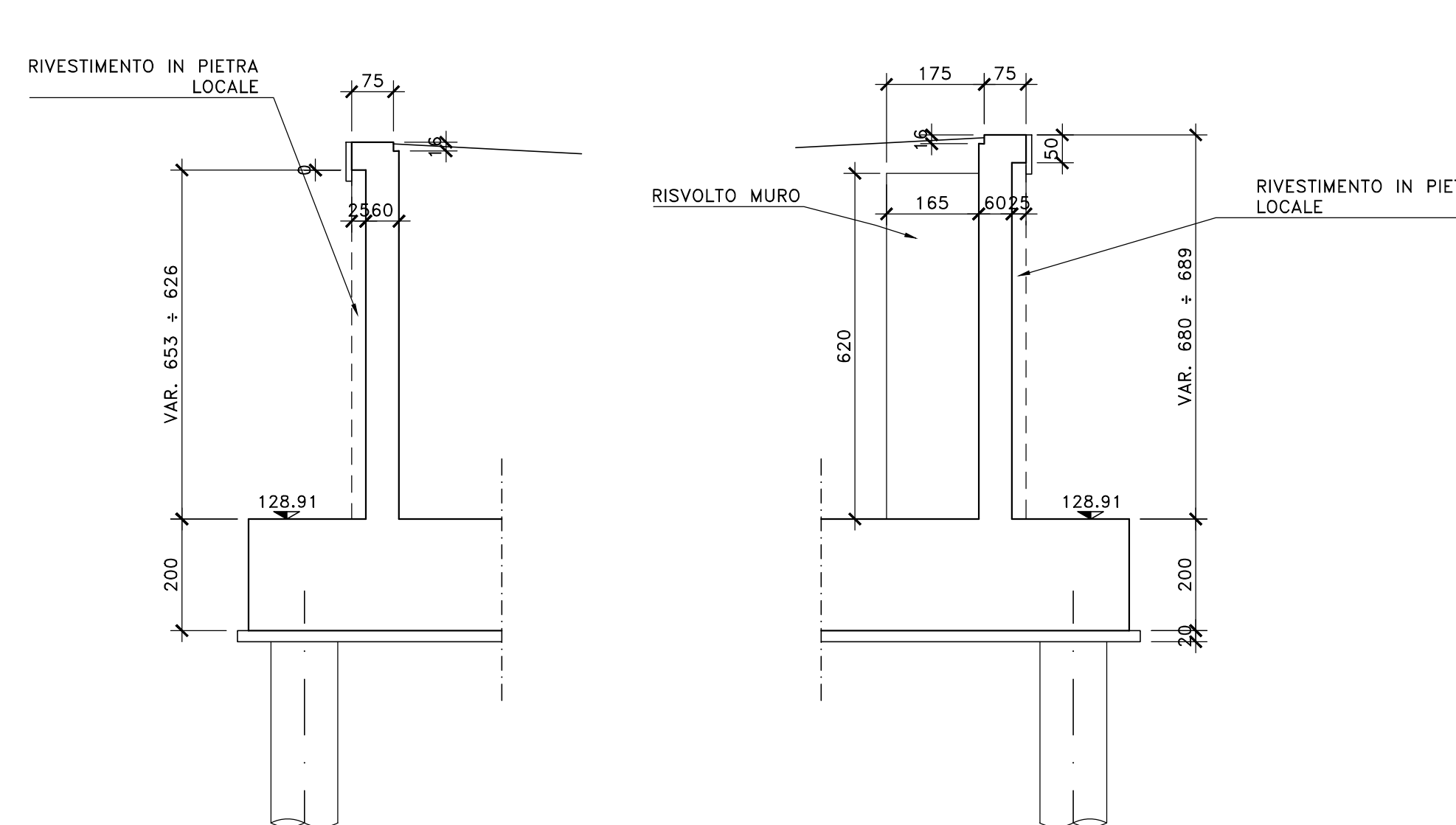
SPALLA B SX
PIANTA VISTA DALL'ALTO
SCALA 1:100



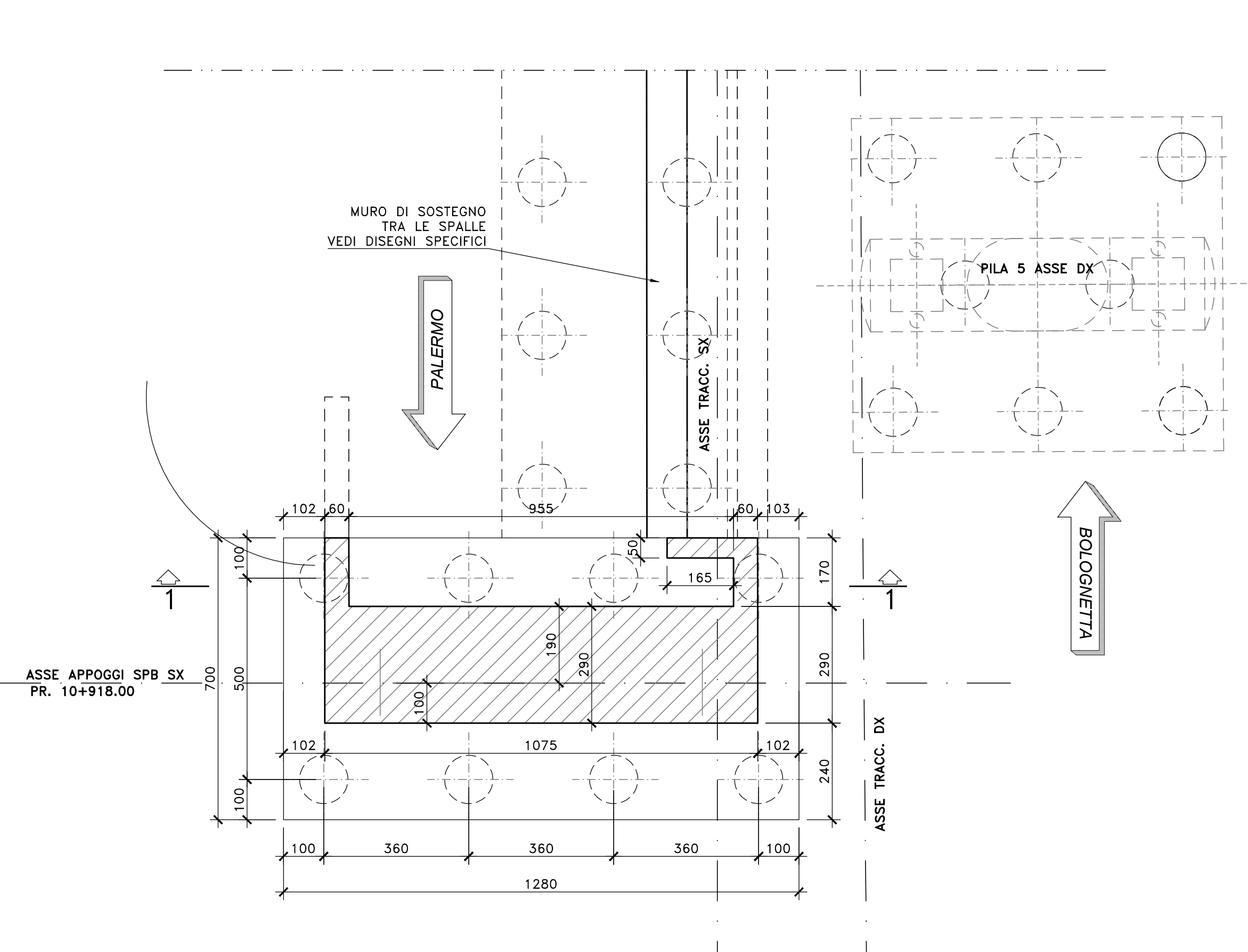
SEZIONE TRASVERSALE SPALLA B SX
SCALA 1:100



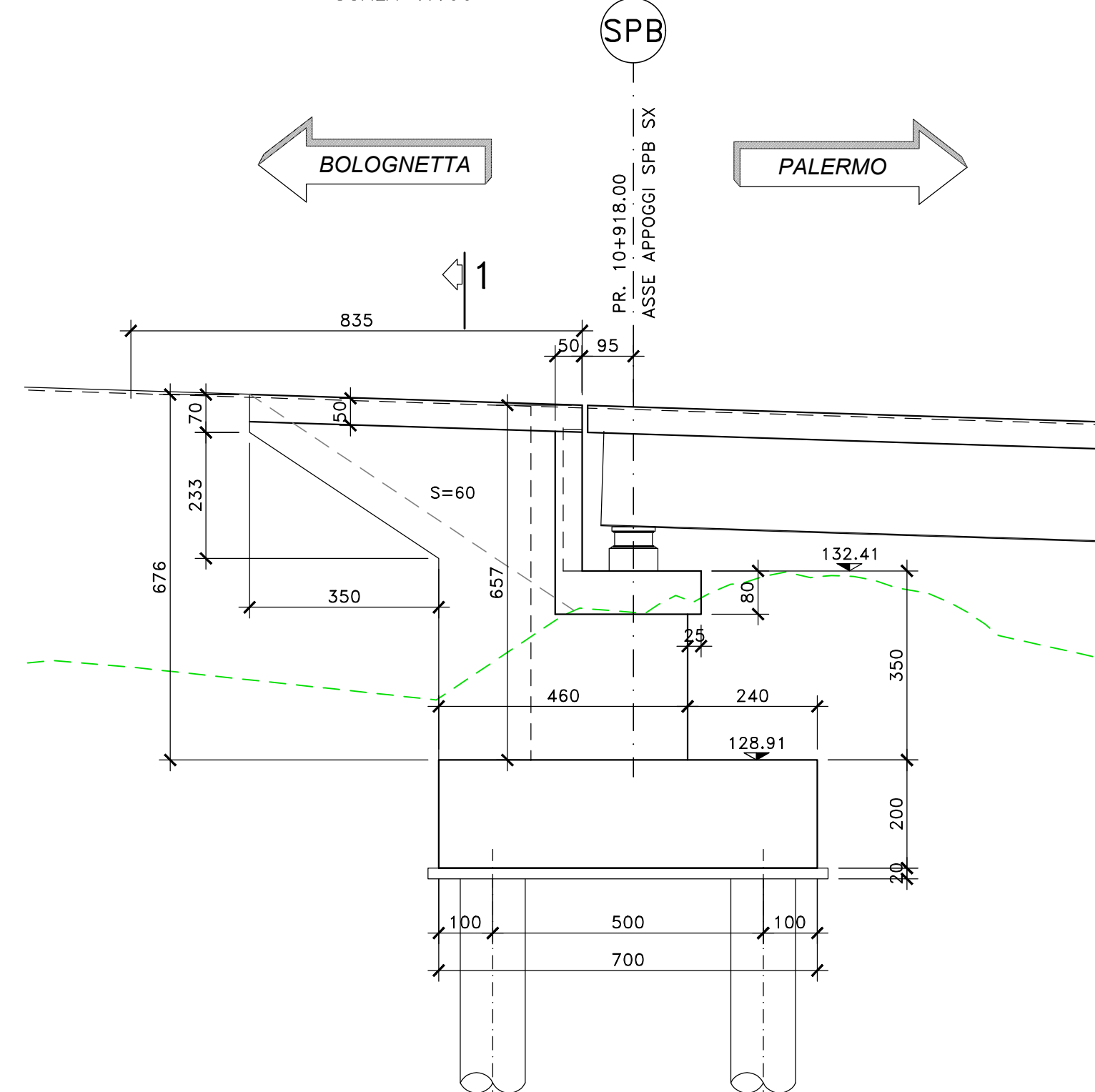
SEZIONE 1-1
SCALA 1:100



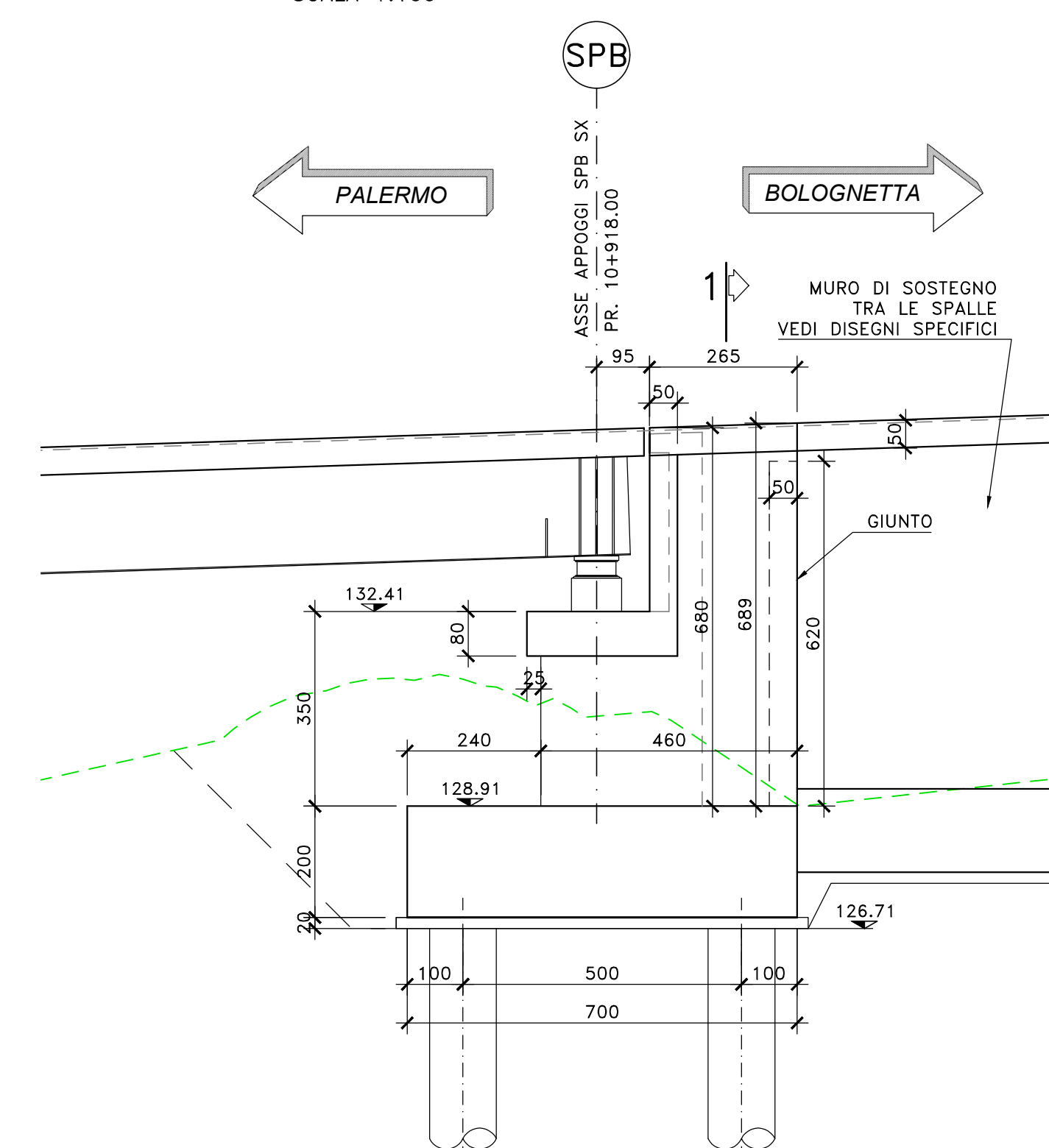
SPALLA B SX
PIANTA FONDAZIONI E SPICCATO
SCALA 1:100



VISTA LATERALE SX SPALLA SPB SX
SCALA 1:100



VISTA LATERALE DX SPALLA SPB SX
SCALA 1:100



Sanas
GRUPPO FS ITALIANE
Direzione Tecnica

S.S.121 "Catanese"
Intervento S.S.121 - Tratto Palermo (A19) - rotonda Bologna

PROGETTO DEFINITIVO COD. UP62

PROGETTAZIONE: **ATI VIA - SERING - VDP - BERNG**

RESPONSABILE DELL'INTEGRAZIONE DELLE PRESTAZIONI SPECIALISTICHE: GRUPPO DI PROGETTAZIONE

PROGETTISTA:
Responsabile Topografia: Dott. Ing. Massimo Gigante
(Ord. Ing. Prov. Roma 26517)
Responsabile Strada: Dott. Ing. Giovanni Pizzani
(Ord. Ing. Prov. Roma 21290)
Responsabile Impianto, Idraulico e Impianti: Dott. Ing. Sergio Di Manno
(Ord. Ing. Prov. Roma 2012)
Responsabile Ambiente: Dott. Ing. Francesco Ventura
(Ord. Ing. Prov. Roma 14660)

GEOLOGO:
Dott. Geol. Enrico Curatone (Ord. Geo. Regione Sicilia 966)

COORDINATORE SICUREZZA IN FASE DI PROGETTAZIONE:
Dott. Ing. Matteo Di Giacomo (Ord. Ing. Prov. Roma 19186)

RESPONSABILE SPA:
Dott. Ing. Francesco Ventura (Ord. Ing. Prov. Roma 14660)

VISTO: IL RESPONSABILE DEL PROCEDIMENTO:
Dott. Ing. Luigi Majo

OPERE MAGGIORI
V111 BRASCHI
CARPENTERIA SPALLA SPB SX

| CODICE PROGETTO | NOME FILE | REVISIONE | SCALA: |
|---------------------------------|-------------|------------|-------------------------------|
| PROGETTO: UP62_P00V111STRCP05_A | | | |
| ELAB: P00V1111STRCP05 | | A | - |
| D | | - | - |
| C | | - | - |
| B | | - | - |
| A | EMISSIONE | FEBB. 2023 | P. COSMELLI G. PIZZI G. PIZZI |
| REV. | DESCRIZIONE | DATA | REDATTO VERIFICATO APPROVATO |