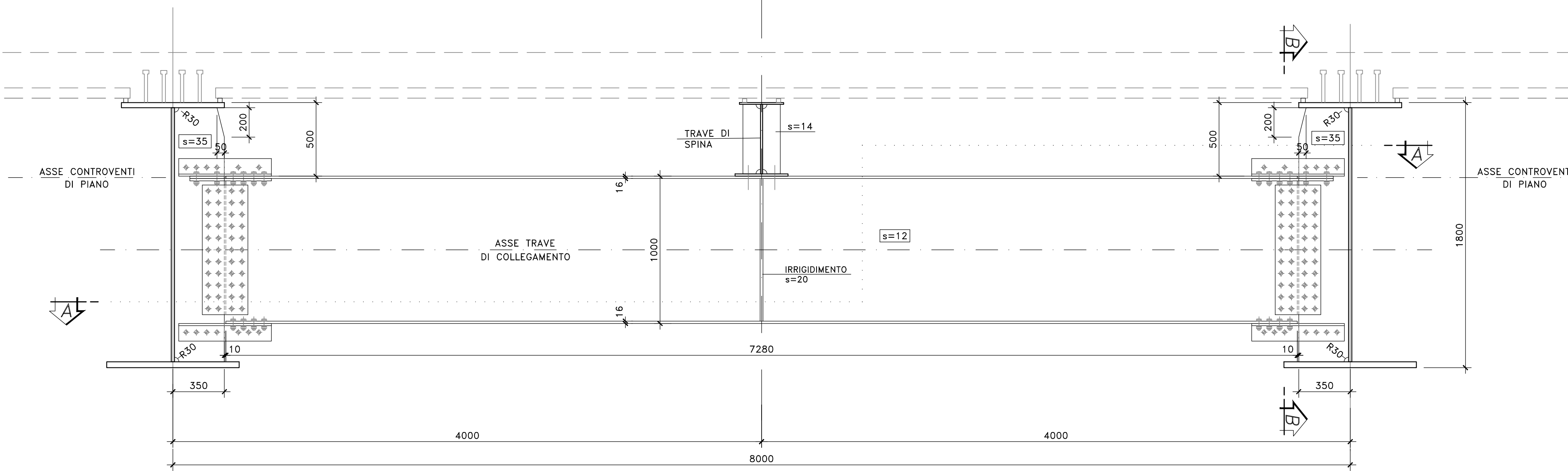


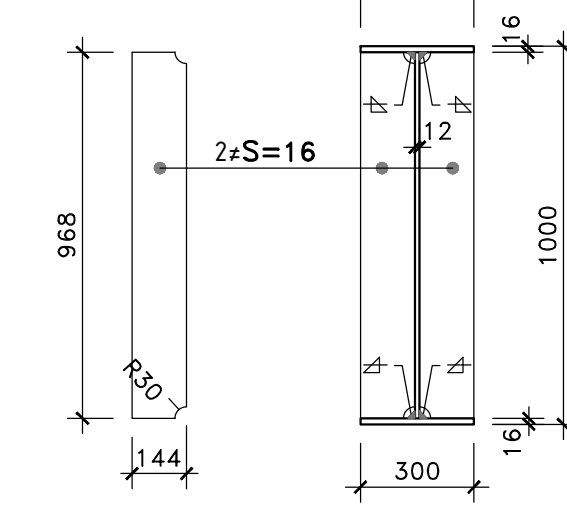
NOTE E PRESCRIZIONI

1. LE CARATTERISTICHE DEI MATERIALI STRUTTURALI E LE SPECIFICHE TECNICHE RELATIVE ALLE STRUTTURE IN CARPENTERIA METALLICA SONO RIPORTATE NELL'ELABORATO "CARATTERISTICHE DEI MATERIALI".
2. I CONTROVENTI DI MONTAGGIO DOVRANNO ESSERE TASSATIVAMENTE RIMOSSI AL TERMINE DELLA MATURAZIONE DEI GETTI DELLA SOLETTA D'IMPALCATO.
3. LA CONTROMONTA DI MONTAGGIO DELLE TRAVI PRINCIPALI SARA' DEFINITA NELLE FASI SUCCESSIVE DELLA PROGETTAZIONE.

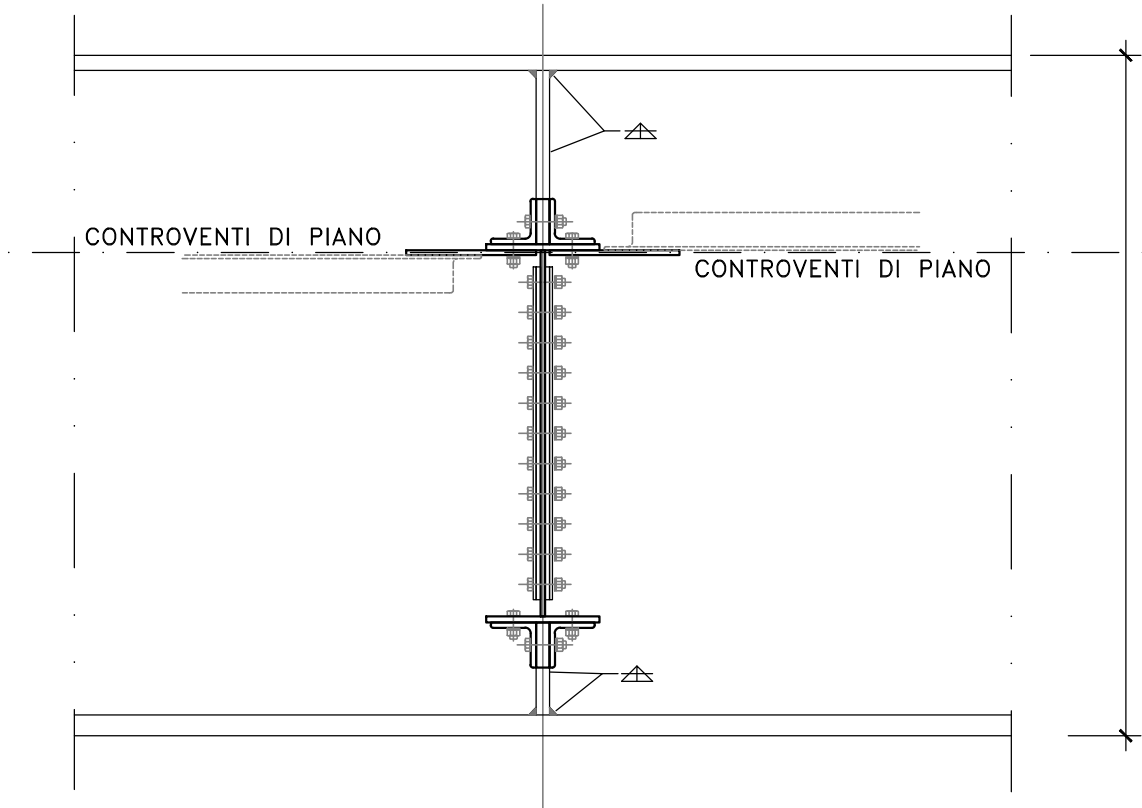
VISTA TRASVERSO
SCALA 1:20



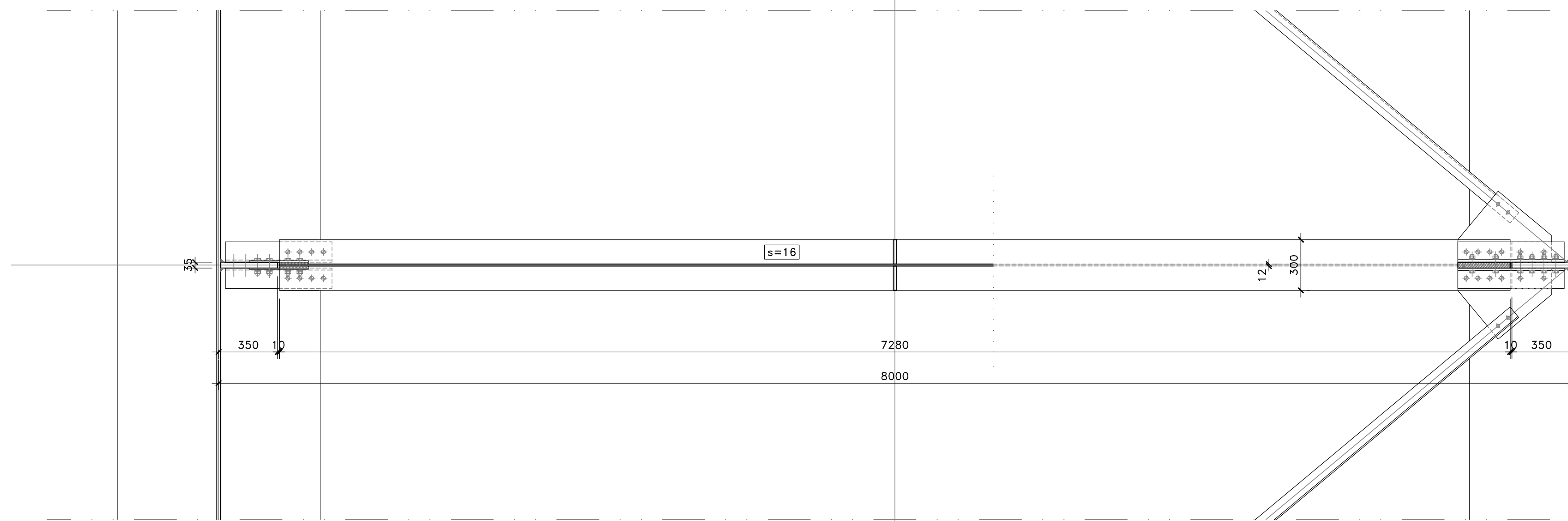
PARTICOLARE TRAVE DI COLLEGAMENTO
SCALA 1:20



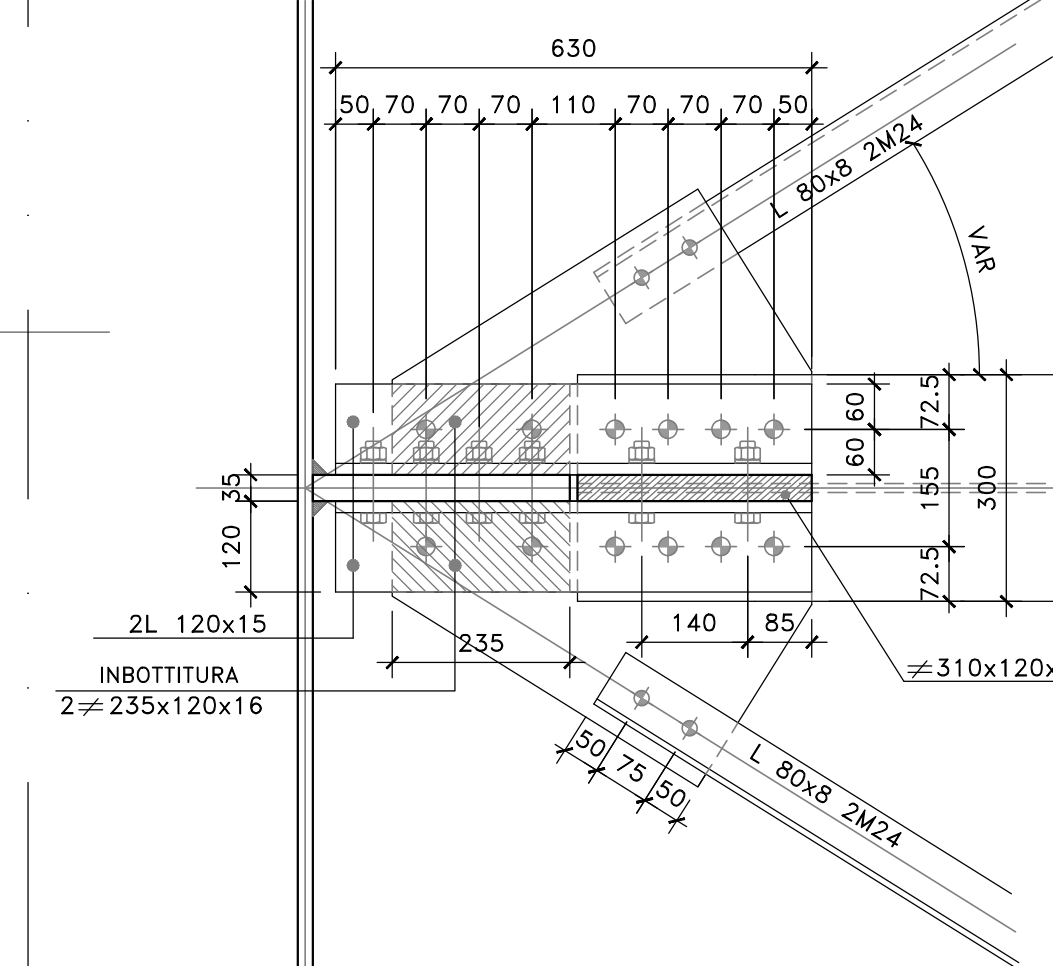
SEZIONE B-B
SCALA 1:20



SEZIONE A-A
SCALA 1:20

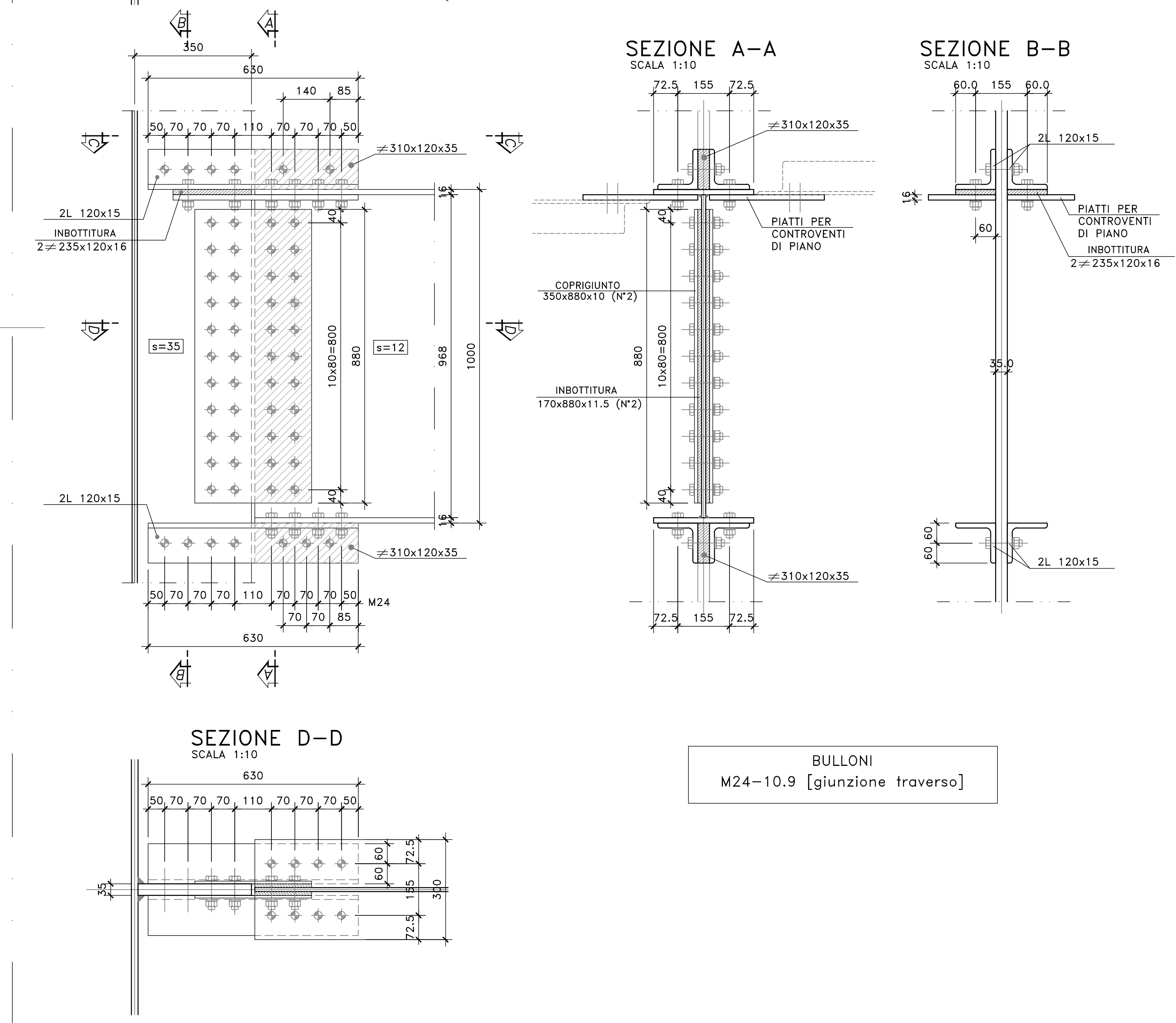
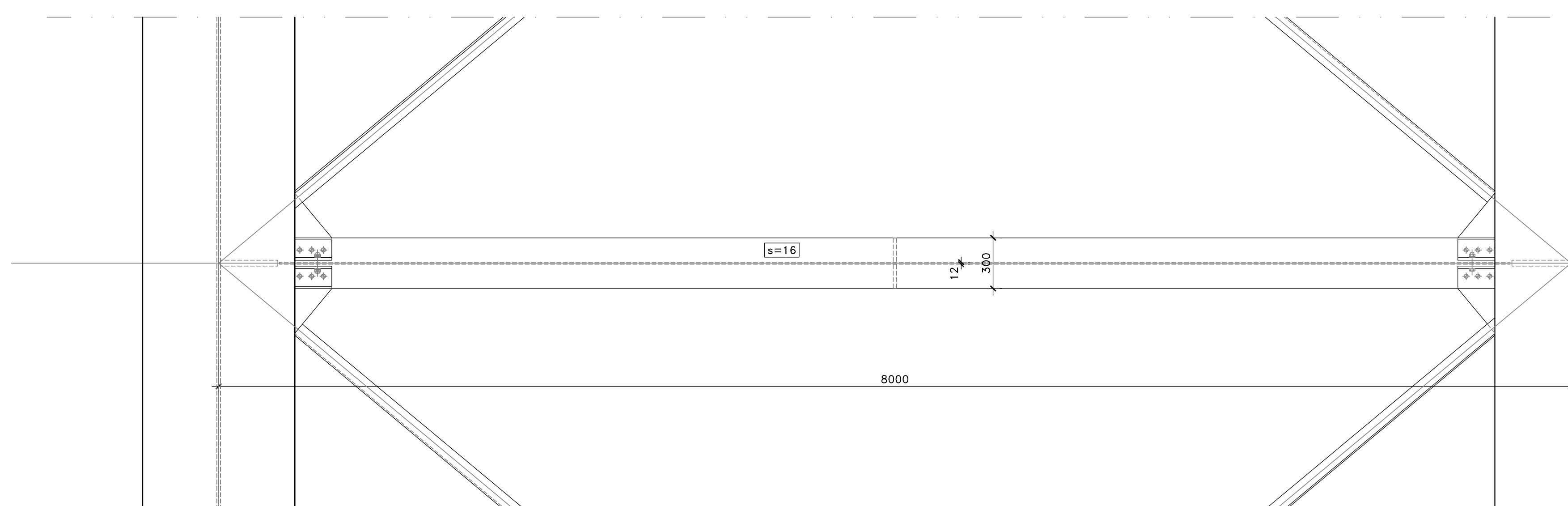


SEZIONE C-C
SCALA 1:10



PARTICOLARE GIUNTO BULLONATO
(SCALA 1:10)

VISTA DALL'ALTO
SCALA 1:20



S.S.121 "Catanese"
Intervento S.S.121 - Tratto Palermo (A19) - rotonda Bolognetta

PROGETTO DEFINITIVO

PROGETTAZIONE: ATI VIA - SERING - WDP - BREMG

RESPONSABILE DELL'INTEGRAZIONE DELLE PRESTAZIONI SPECIALISTICHE: GRUPPO DI PROGETTAZIONE

Dott. Ing. Giovanni Piazza (Dir. Ing. Prov. Roma A27298)

PROGETTISTA:

Responsabile Topografia: Dott. Ing. Massimo Gigante (Dir. Ing. Prov. Roma 26537)

Responsabile Strutture: Dott. Ing. Giovanni Piazza (Dir. Ing. Prov. Roma 27290)

Responsabile Impalcato, Geotecnica e Impianti: Dott. Ing. Sergio Di Masi (Dir. Ing. Prov. Roma 26722)

Responsabile Ambiente: Dott. Ing. Francesco Ventura (Dir. Ing. Prov. Roma 14665)

GEOLOGO:

Dott. Geol. Enrico Curatone (Dir. Geo. Regione Sicil. 986)

COORDINATORE SICUREZZA IN FASE DI PROGETTAZIONE:

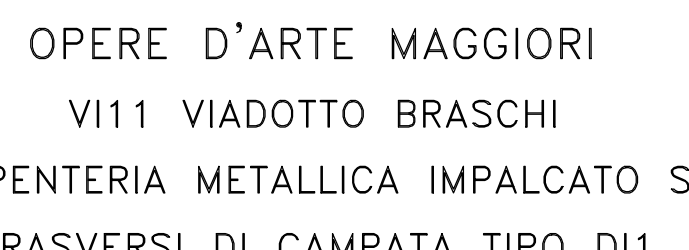
Dott. Ing. Matteo Di Giacomo (Dir. Ing. Prov. Roma 19180)

RESPONSABILE SIK:

Dott. Ing. Francesco Venturi (Dir. Ing. Prov. Roma 14665)

VISTO: IL RESPONSABILE DEL PROCEDIMENTO:

Dott. Ing. Luigi Muro



OPERE D'ARTE MAGGIORI
V111 VIADOTTO BRASCHI
CARPENTERIA METALLICA IMPALCATO SX
TRASVERSI DI CAMPATA TIPO D11

| CODICE PROGETTO | NOME FILE | REVISIONE | SCALA: |
|-----------------|-------------|-----------|------------------------------------|
| DPUP0062 | D 23 | | VARIE |
| D | | - | - |
| C | | - | - |
| B | | - | - |
| A | EMMISSIONE | FEB. 2023 | R. FIORE G. PIAZZA |
| REV. | DESCRIZIONE | DATA | REDATTO VERIFICATO APPROVATO |