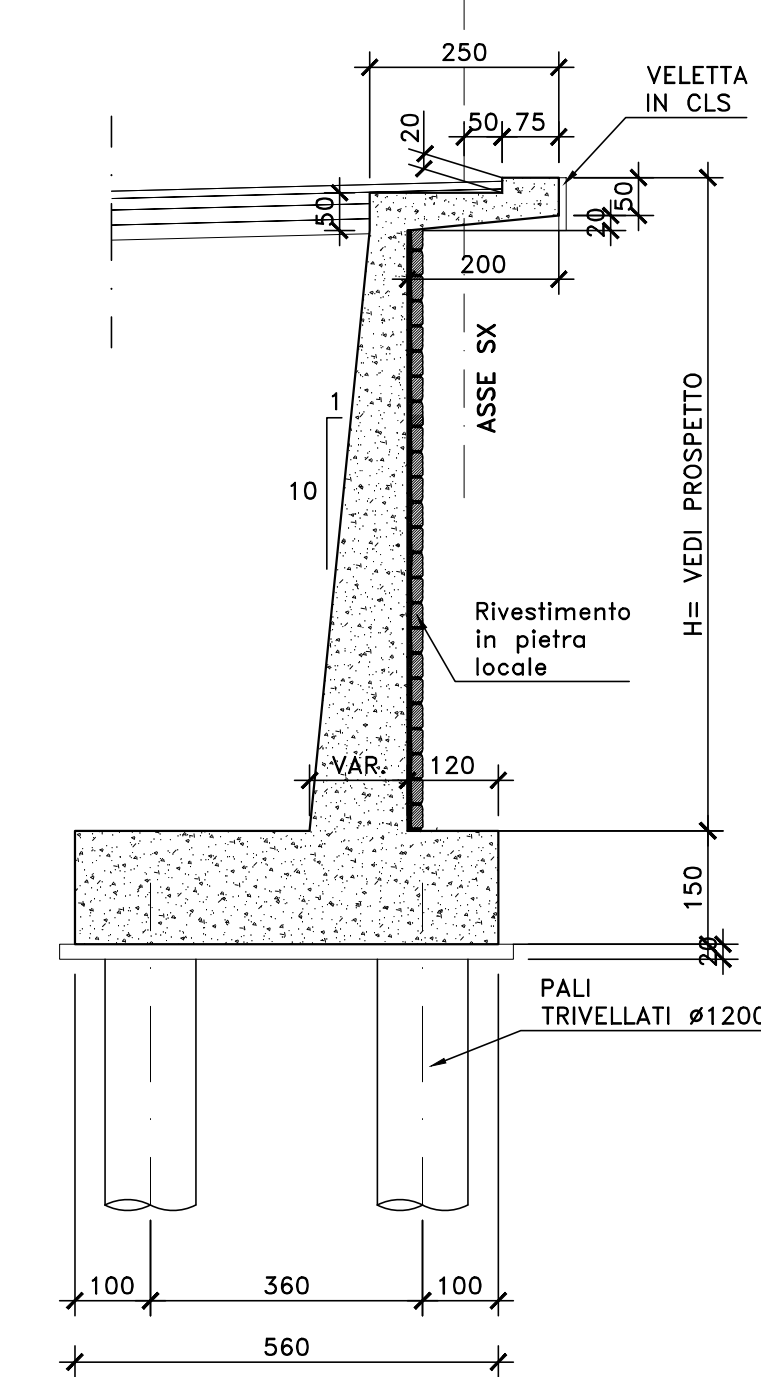


SEZIONE TIPO MURO
SCALA 1:100



Sanas
GRUPPO FS ITALIANE

Direzione Tecnica

S.S.121 "Catane"
Intervento S.S.121 - Tratto Palermo (A19) - rotonda Bolognetta

PROGETTO DEFINITIVO

PROGETTAZIONE: **ATI VIA - SERING - WDP - BREMG**

RESPONSABILE DELL'INTEGRAZIONE DELLE PRESTAZIONI SPECIALISTICHE: GRUPPO DI PROGETTAZIONE

PROGETTISTA:
Responsabile Topografia: **DRS** (Dott. Ing. Massimo Capasso)
Responsabile Stradale: **DRS** (Dott. Ing. Giovanni Piazza)
Responsabile Strutturale: **DRS** (Dott. Ing. Paolo Zaccaro)
Responsabile Idraulica, Idrogeologica e Impianti: **DRS** (Dott. Ing. Sergio Di Majo)
Responsabile Ambientale: **DRS** (Dott. Ing. Francesco Ventura)
Dott. Ing. Pross. Roma 14660

GEOLOGO:
Dott. Geol. Enrico Curatone (Dott. Geo. Regione Sicilia 986)

COORDINATORE SICUREZZA IN FASE DI PROGETTAZIONE:
Dott. Ing. Matteo Di Giacomo (Dott. Ing. Prov. Roma 19136)

RESPONSABILE SIA:
Dott. Ing. Francesco Venturi (Dott. Ing. Prov. Roma 14660)

VISTO: IL RESPONSABILE DEL PROCEDIMENTO:
Dott. Ing. Luigi Majo

VIA INGEGNERIA

SERING INGEGNERIA

WDP

BREMG INGEGNERIA

OPERE MAGGIORI
V111 BRASCHI
CARPENTERIA MURO TRA SPALLA SPA DX E SPA SX

PROGETTO	REV.	DESCRIZIONE	DATA	REDAITTO	VERIFICATO	APPROVATO
D						
C						
B						
A	EMMISSIONE		FEBB. 2023	P. COSMELLI	S. PIZZA	G. PIZZA