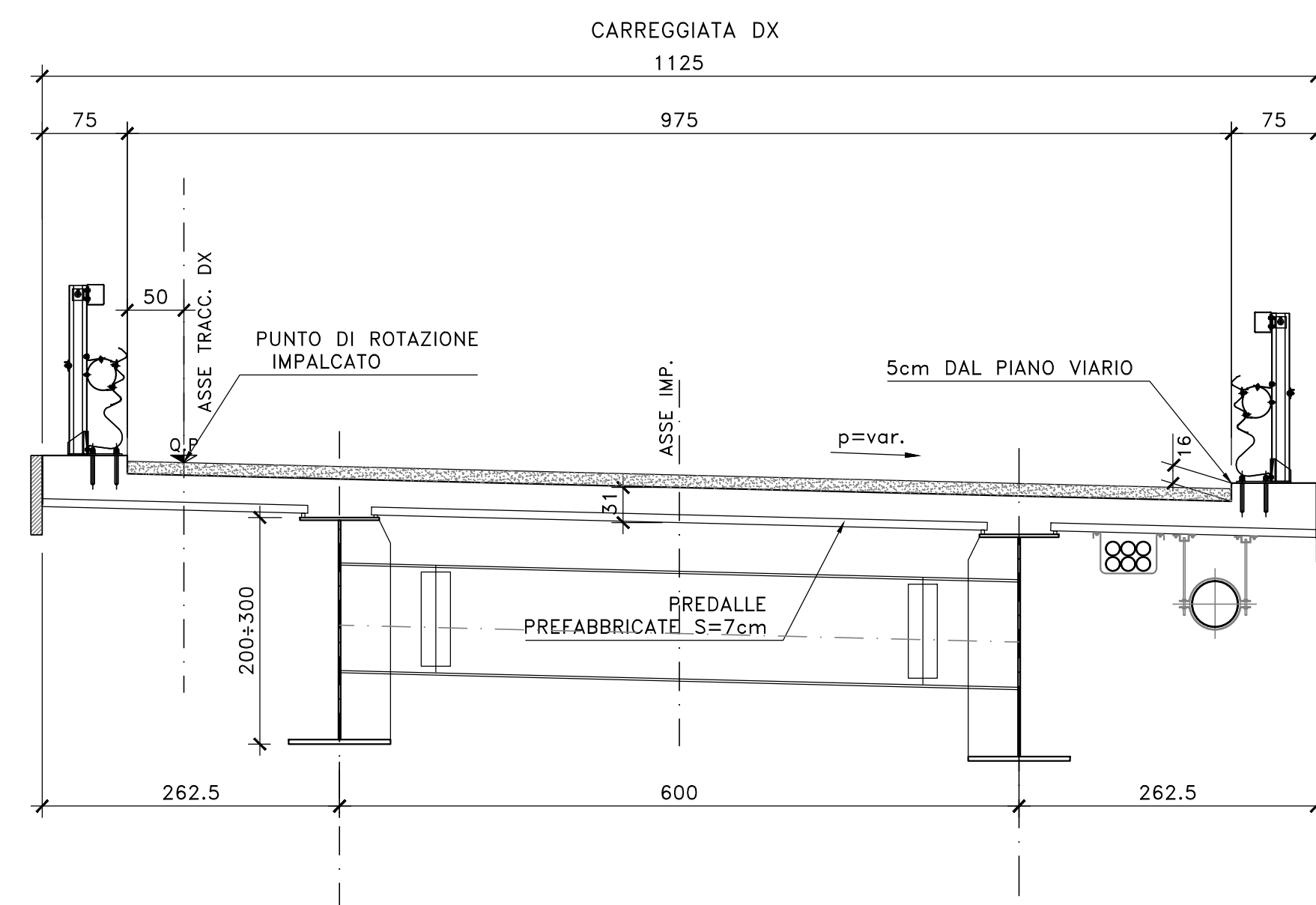
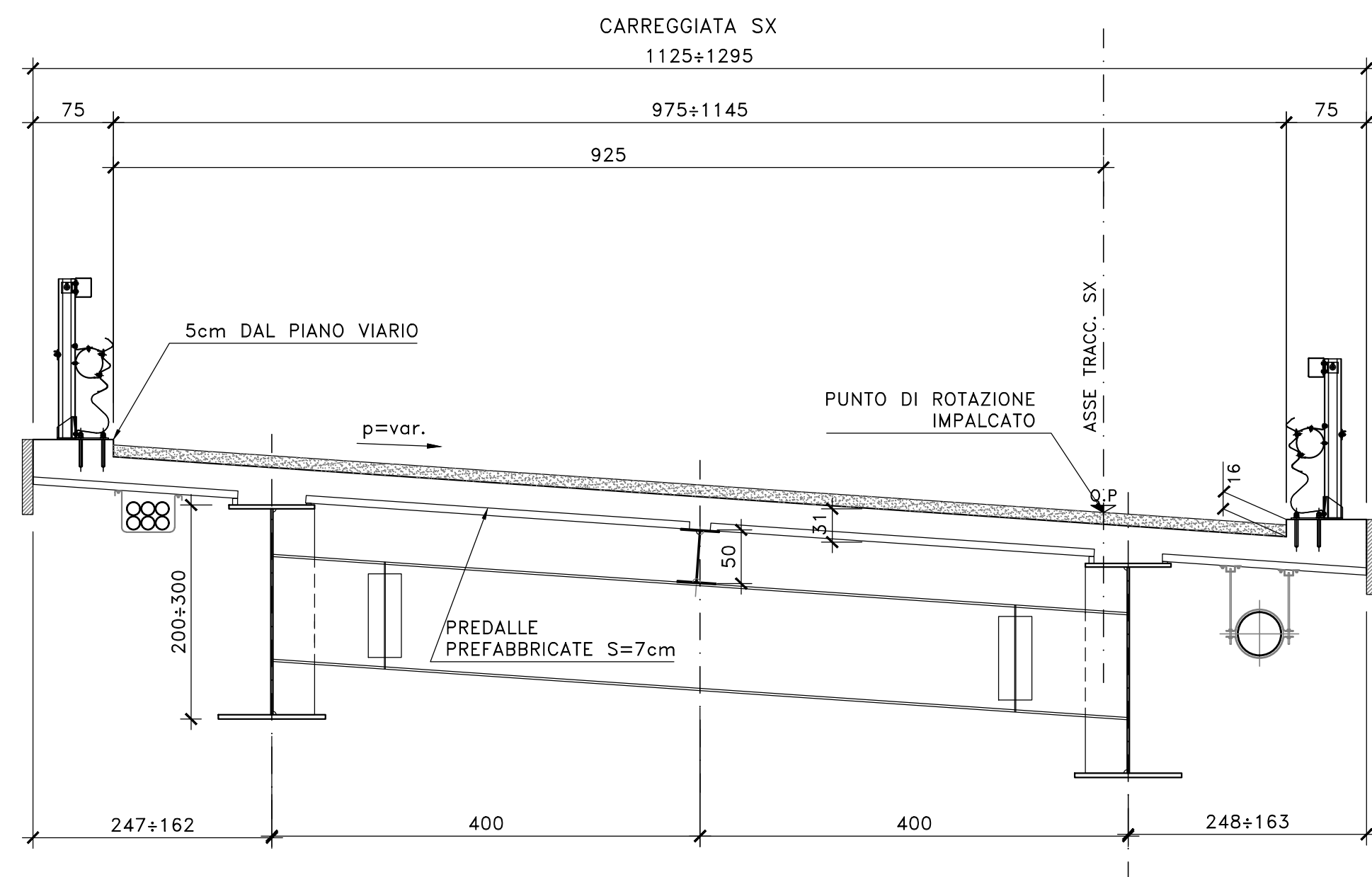
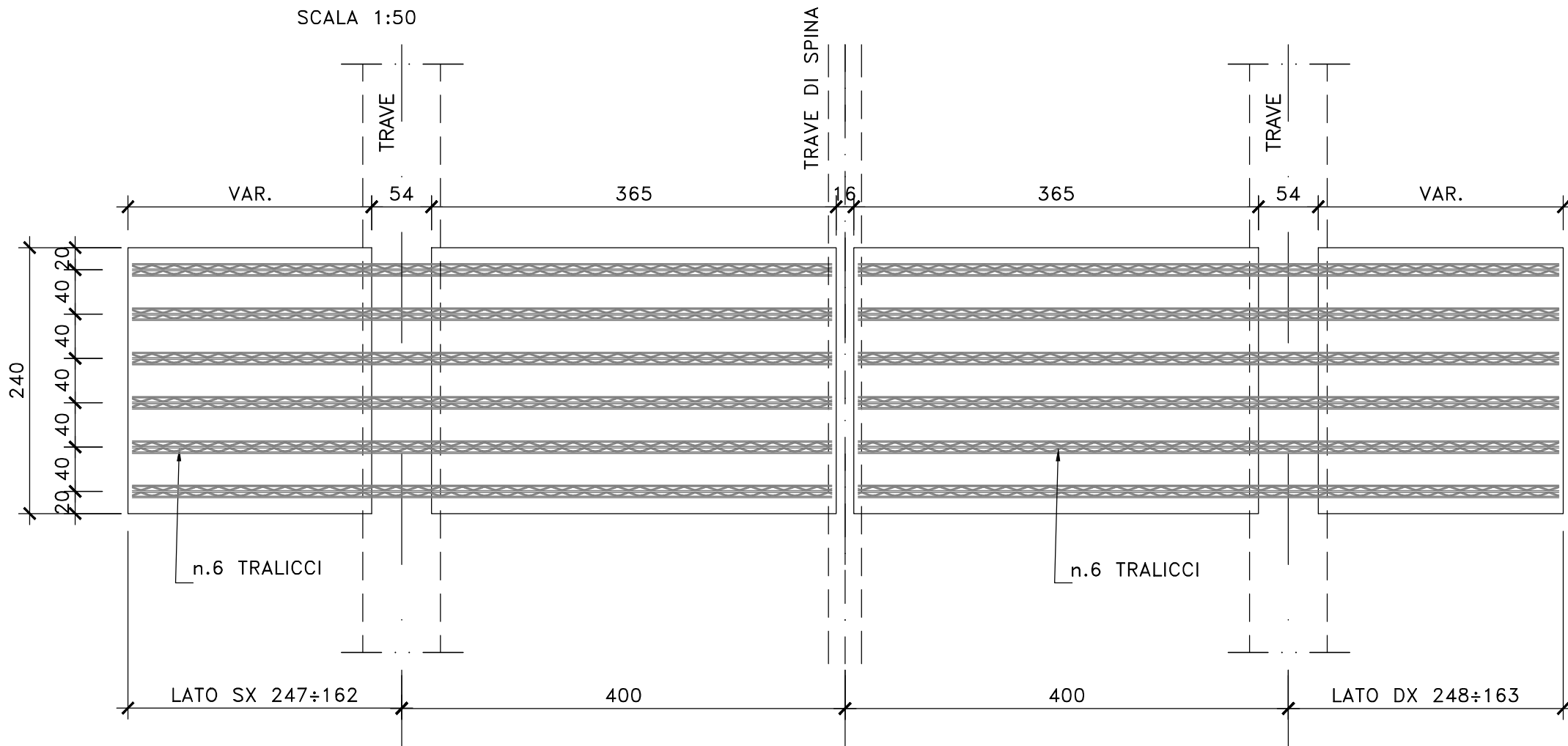


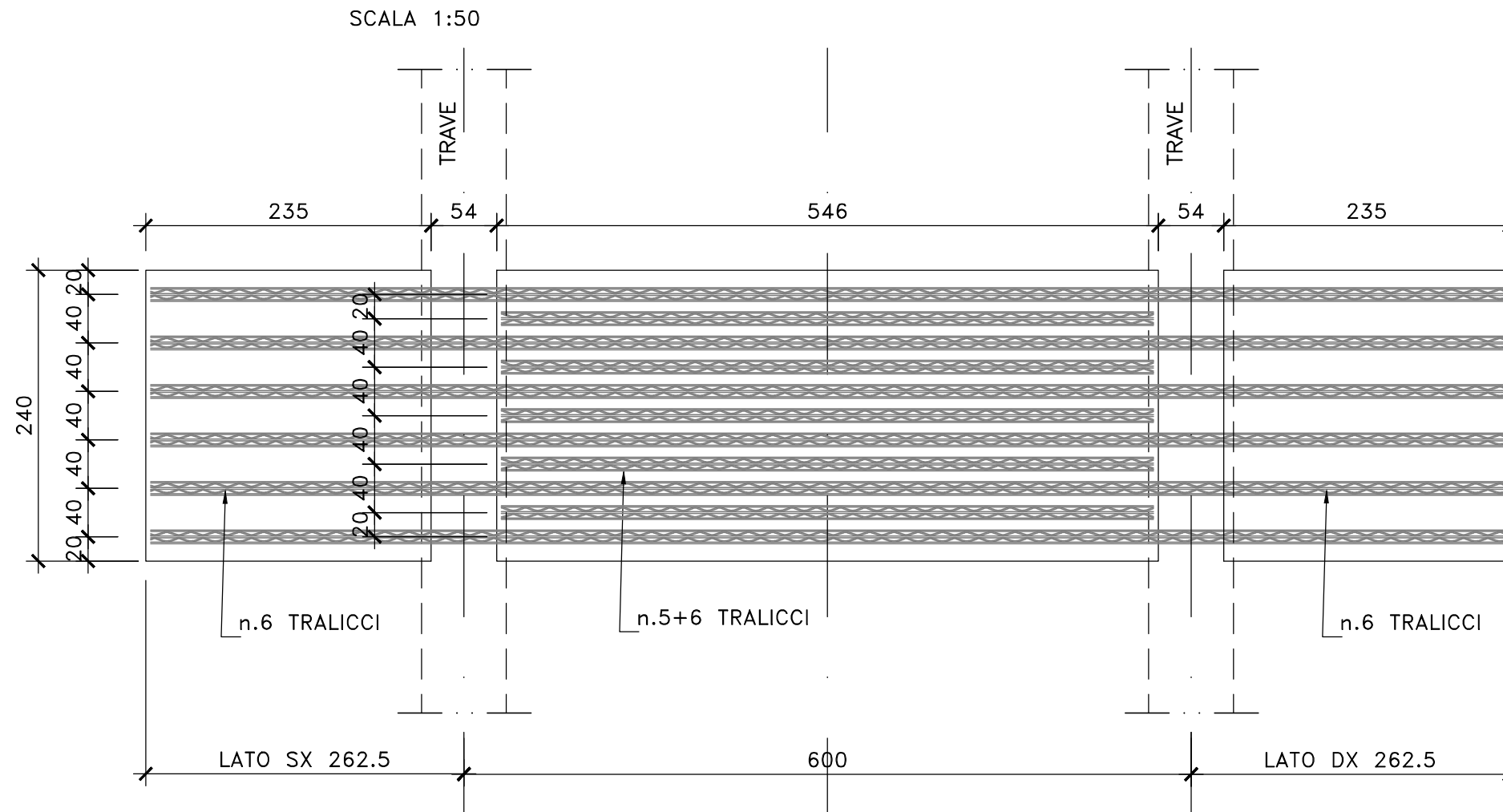
SEZIONE TRASVERSALE CARPENTERIA IMPALCATI CARREGGIATA DX E SX (CODA DI VOLPE)  
SCALA 1:50



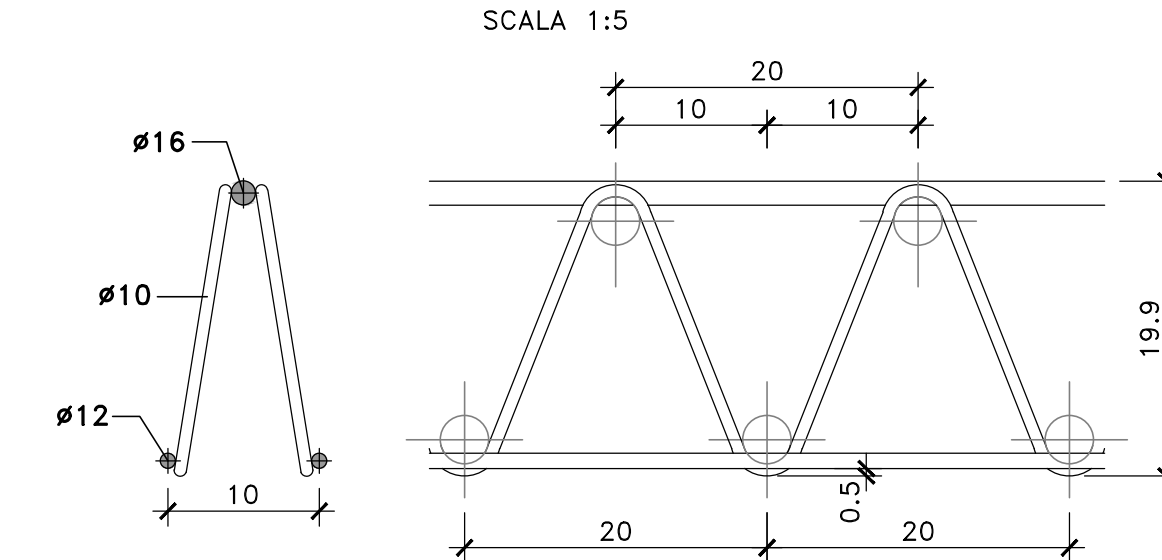
DETTAGLIO TIPOLOGICO APOGGIO PREDALLE IMPALCATO SX  
SCALA 1:50



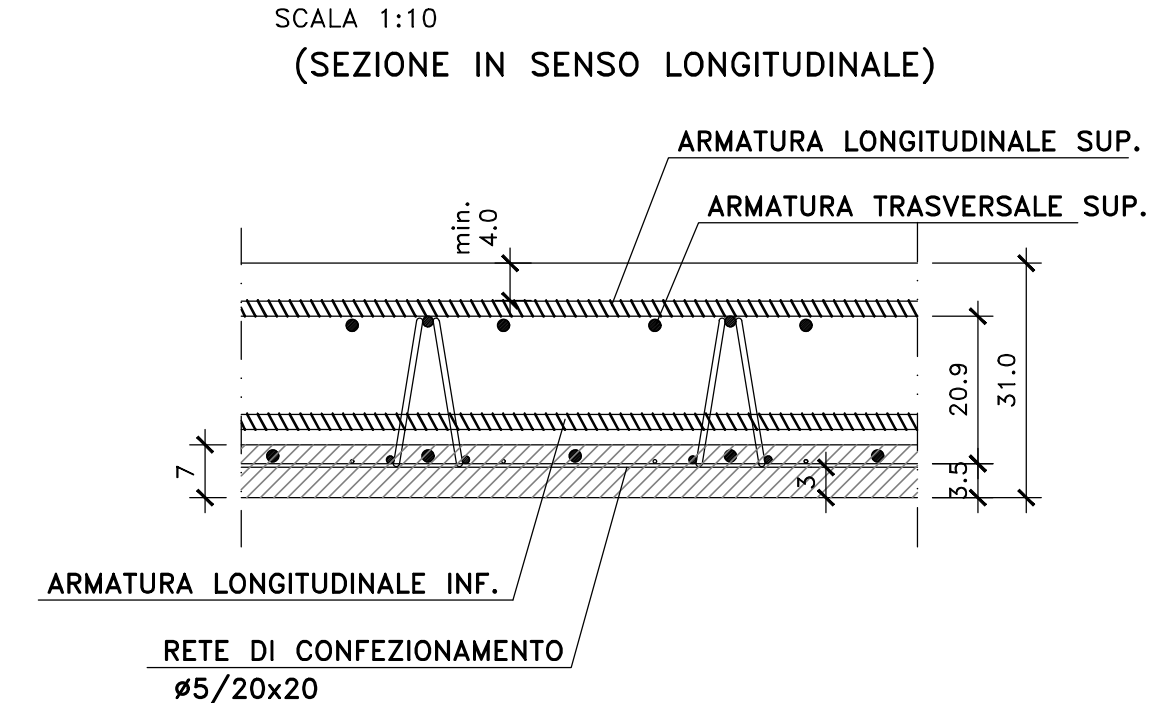
DETTAGLIO TIPOLOGICO APOGGIO PREDALLE IMPALCATO DX  
SCALA 1:50



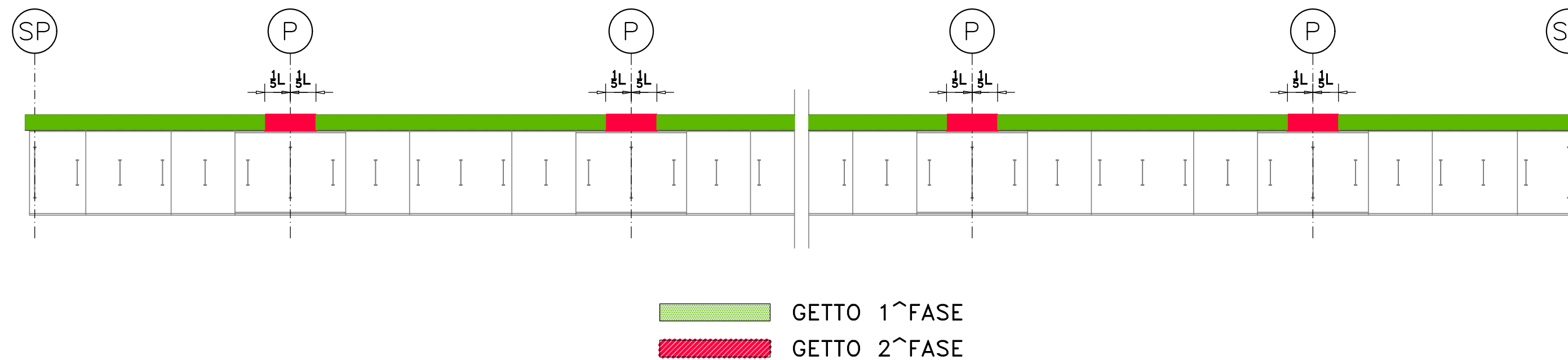
PARTICOLARE TRALICCIO PREDALLE  
SCALA 1:5



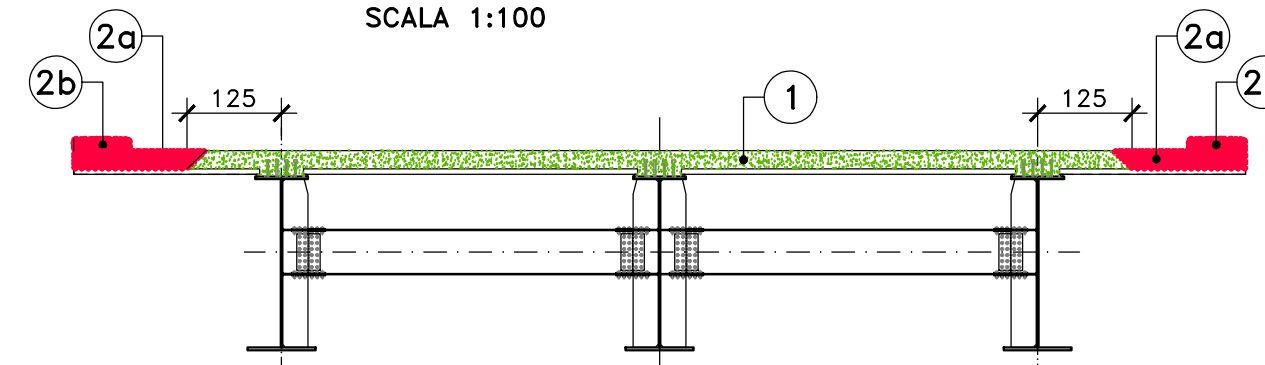
PART. DISPOSIZIONE ARMATURA  
SCALA 1:10  
(SEZIONE IN SENSO LONGITUDINALE)



SCHEMA FASI DI GETTO IN DIREZIONE LONGITUDINALE  
SCALA 1:100



SCHEMA FASI DI GETTO IN DIREZIONE TRASVERSALE  
SCALA 1:100

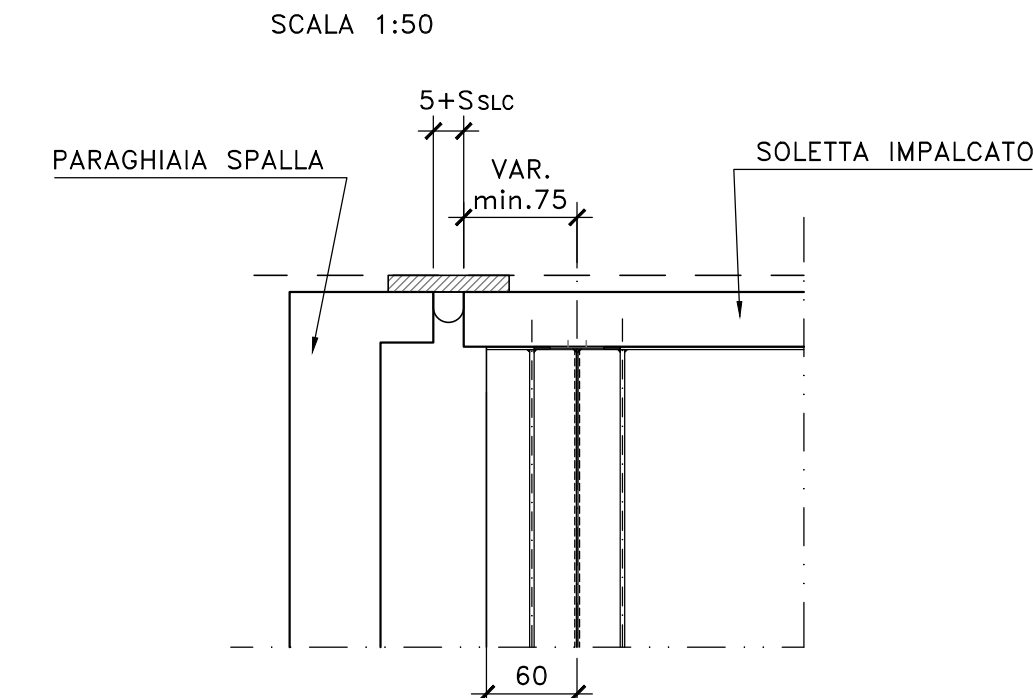


NOTA BENE:

IL COMPLETAMENTO DEGLI SBALZI (FASE 2) DOVRA' AVVENIRE DOPO UN PERIODO DI MATURAZIONE DEL GETTO DI FASE 1 TALE DA GARANTIRE IL RAGGIUNGIMENTO DI UN Rckj ≥ 25Mpa.

I GETTI DI FASE 2a-2b POTRANNO AVVENIRE IN IMMEDIATA SUCCESSIONE SENZA ATTENDERE ALCUNA MATURAZIONE DEL CLS.

DETTAGLIO TESTATA IN CORRISPONDENZA GIUNTO  
SCALA 1:50



NOTE E PRESCRIZIONI

- L'APPOGGIO DELLE PREDALLE SULLE TRAVI METALLICHE PRINCIPALI DOVRA' AVVENIRE MEDIANTE INTERPOSIZIONE DI SPESSORI METALLICI, SALDATI ALLE PIATTABANDE SUPERIORI, CON FUNZIONE DI REGOLARIZZAZIONE E SPESSORAMENTO.
- LE CARATTERISTICHE DEI MATERIALI STRUTTURALI E DEI TRATTAMENTI PROTETTIVI E IMPERMEABILIZZANTI DELLE SUPERFICI SONO RIPORTATE NELL'ELABORATO "CARATTERISTICHE DEI MATERIALI".



Direzione Tecnica

S.S.121 "Catanese"  
Intervento S.S.121 - Tratto Palermo (A19) - rotatoria Bolognetta

PROGETTO DEFINITIVO

cod. UP62

PROGETTAZIONE: ATI VIA - SERING - VDP - BRENG

RESPONSABILE DELL'INTEGRAZIONE DELLE PRESTAZIONI SPECIALISTICHE: GRUPPO DI PROGETTAZIONE

Dott. Ing. Giovanni Piazza (Ord. Ing. Prov. Roma 427296)

PROGETTISTA:

Responsabile Tracciato stradale: Dott. Ing. Massimo Capasso

(Ord. Ing. Prov. Roma 26037)

Responsabile Strutture: Dott. Ing. Giovanni Piazza

(Ord. Ing. Prov. Roma 27296)

Responsabile Idraulica, Geotecnica e Impianti: Dott. Ing. Sergio Di Leo

(Ord. Ing. Prov. Palermo 3872)

Responsabile Ambientale: Dott. Ing. Francesco Ventura

(Ord. Ing. Prov. Roma 14660)

COORDINATORE SICUREZZA IN FASE DI PROGETTAZIONE:

Dott. Ing. Matteo Di Girolamo (Ord. Ing. Prov. Roma 15138)

RESPONSABILE SIA:

Dott. Ing. Francesca Ventura (Ord. Ing. Prov. Roma 14660)

VISTO: IL RESPONSABILE DEL PROCEDIMENTO:

Dott. Ing. Luigi Mago

OPERE D'ARTE MAGGIORI

V112 VIADOTTO CODA DI VOLPE  
CARPENTERIA SOLETTA IMPALCATO

CODICE PROGETTO	NOME FILE	REVISIONE	SCALA:
PROGETTO	UP62_P00V112STRCP04_A		
DPUP0062		A	Varie
PROG.			
ELAB.	P00V112STRCP04		
D			
C			
B			
A	EMISSIONE	FEB. 2023	P. COSMELLI G. PIAZZA G.PIAZZA
REV.	DESCRIZIONE	DATA	REDDATO VERIFICATO APPROVATO