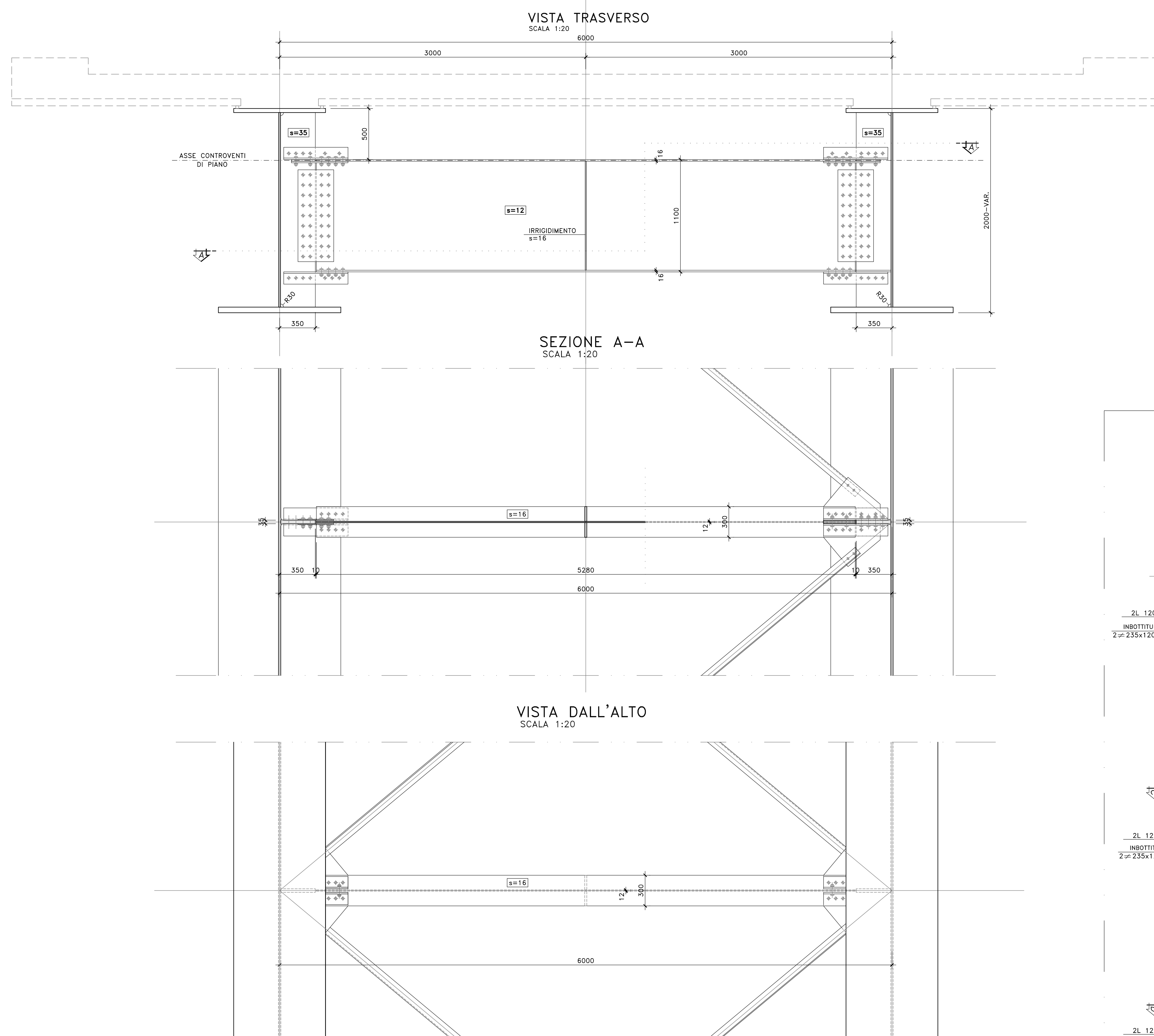
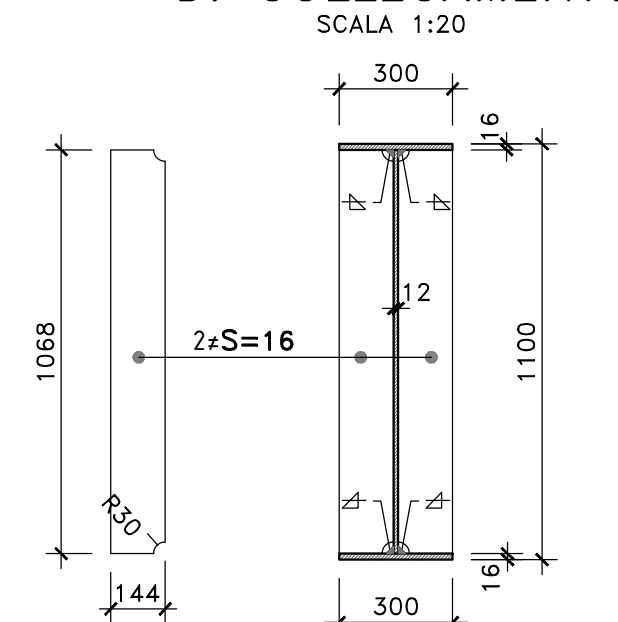


NOTE E PRESCRIZIONI

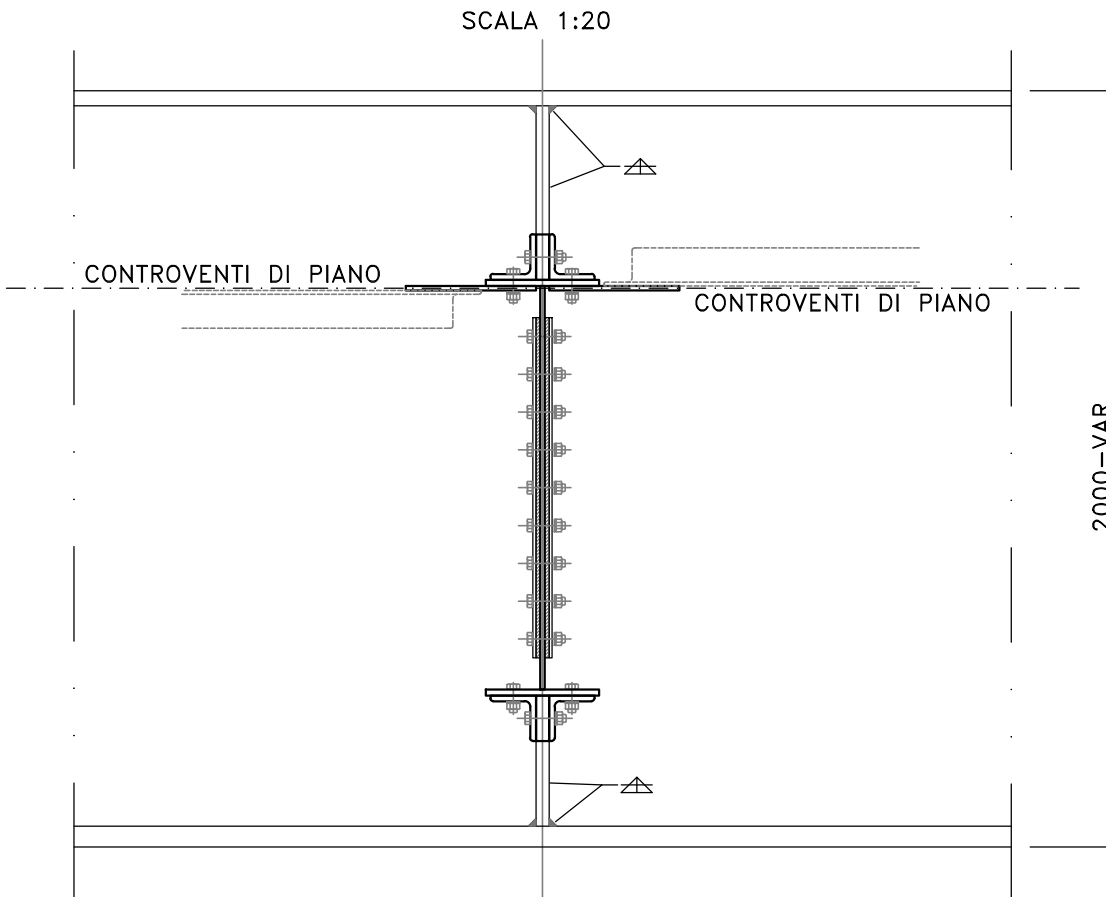
1. LE CARATTERISTICHE DEI MATERIALI STRUTTURALI E LE SPECIFICHE TECNICHE RELATIVE ALLE STRUTTURE IN CARPENTERIA METALLICA SONO RIPORTATE NELL'ELABORATO "CARATTERISTICHE DEI MATERIALI".
2. I CONTROVENTI DI MONTAGGIO DOVRANNO ESSERE TASSATIVAMENTE RIMOSSI AL TERMINE DELLA MATURAZIONE DEI GETTI DELLA SOLETTA D'IMPALCATO.
3. LA CONTROMONTA DI MONTAGGIO DELLE TRAVI PRINCIPALI SARA' DEFINITA NELLE FASI SUCCESSIVE DELLA PROGETTAZIONE.



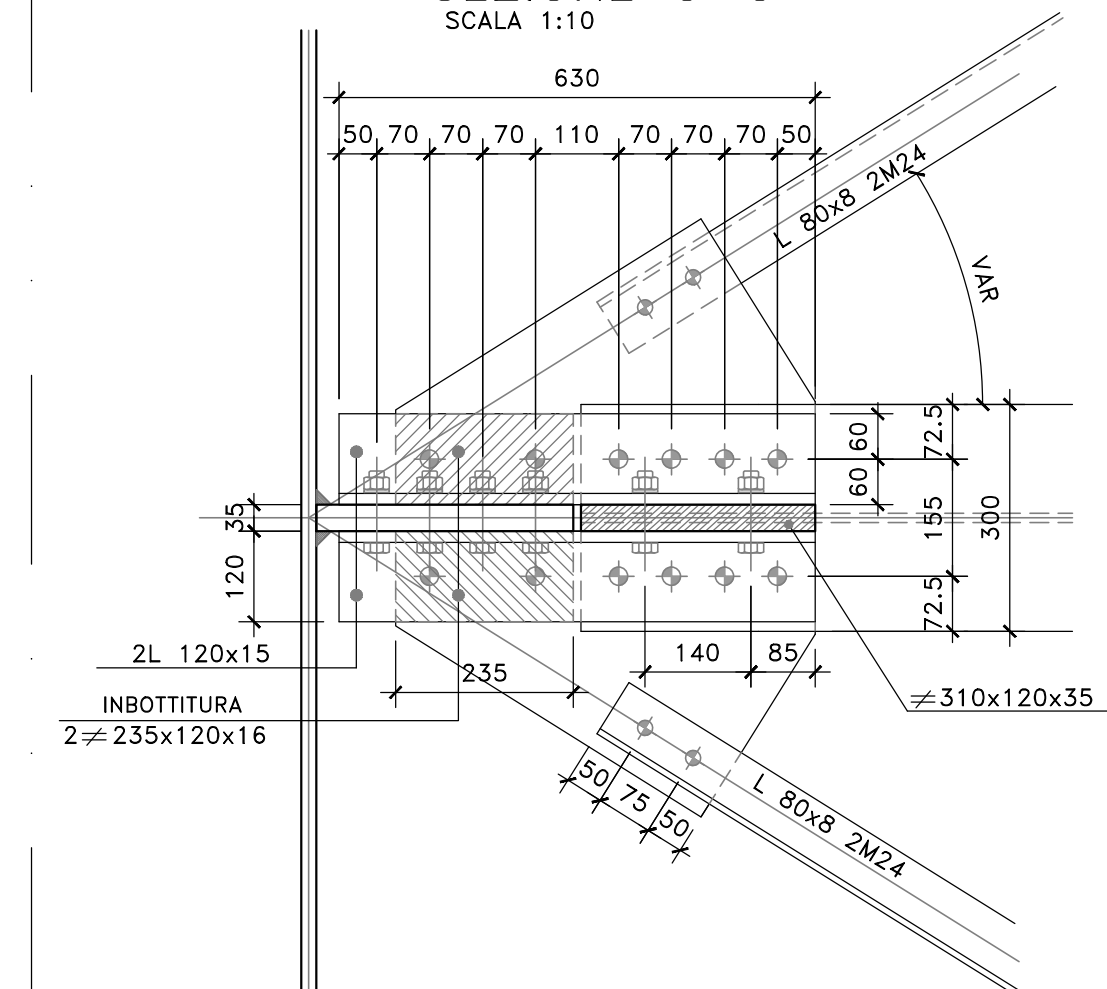
PARTICOLARE TRAVE DI COLLEGAMENTO



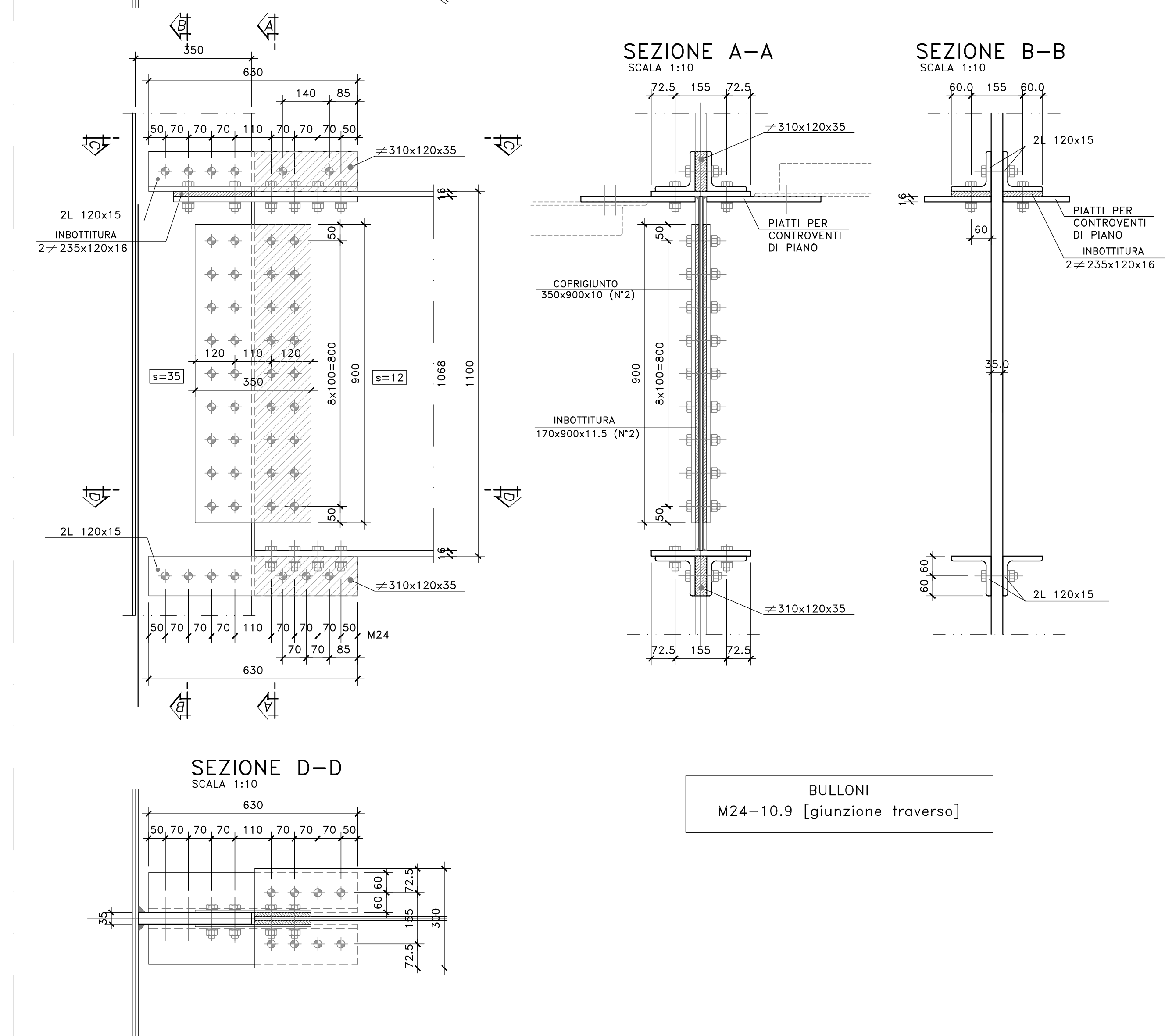
SEZIONE B-B



SEZIONE C-C



PARTICOLARE GIUNTO BULLONATO (SCALA 1:10)



S.S.121 "Catonese"  
Intervento S.S.121 - Tratto Palermo (A19) - rotonda Bolognetta

PROGETTO DEFINITIVO COD. UP62

PROGETTAZIONE: ATI VIA - SERING - WDP - BREMG

RESPONSABILE DELL'INTEGRAZIONE DELLE PRESTAZIONI SPECIALISTICHE: GRUPPO DI PROGETTAZIONE  
Dott. Ing. Giovanni Piazza (Ord. Ing. Prov. Roma A27298)

PROGETTISTA:  
Responsabile Topografia: Dott. Ing. Massimo Cipressi (Ord. Ing. Prov. Roma 26537)  
Responsabile Strutture: Dott. Ing. Giovanni Piazza (Ord. Ing. Prov. Roma 27298)  
Responsabile Impalcato, Sottopiede e Impianti: Dott. Ing. Sergio Di Manno (Ord. Ing. Prov. Roma 20122)  
Responsabile Ambiente: Dott. Ing. Francesco Ventura (Ord. Ing. Prov. Roma 14660)

COORDINATORE SICUREZZA IN FASE DI PROGETTAZIONE:  
Dott. Ing. Matteo Di Giacomo (Ord. Ing. Prov. Roma 19186)

RESPONSABILE SIK:  
Dott. Ing. Francesco Venturi (Ord. Ing. Prov. Roma 14660)

VISTO: IL RESPONSABILE DEL PROCEDIMENTO:  
Dott. Ing. Luigi Majo

OPERE D'ARTE MAGGIORI  
VI12 VIADOTTO CODA DI VOLPE  
CARPENTERIA METALLICA IMPALCATO DX  
TRASVERSALI DI CAMPATA TIPO DI1

PROGETTO	LIV. PROG. ANNO	NOME FILE	REVISIONE	SCALA:
DPUP0062	D 23	CODICE ELAB. P00VI12STRCP08	A	VARIE
D				
C				
B				
A	EMISSIONE	FEB. 2023	R. FIORE	G. PIAZZA
REV.	DESCRIZIONE	DATA	REDATTO	VERIFICATO APPROVATO