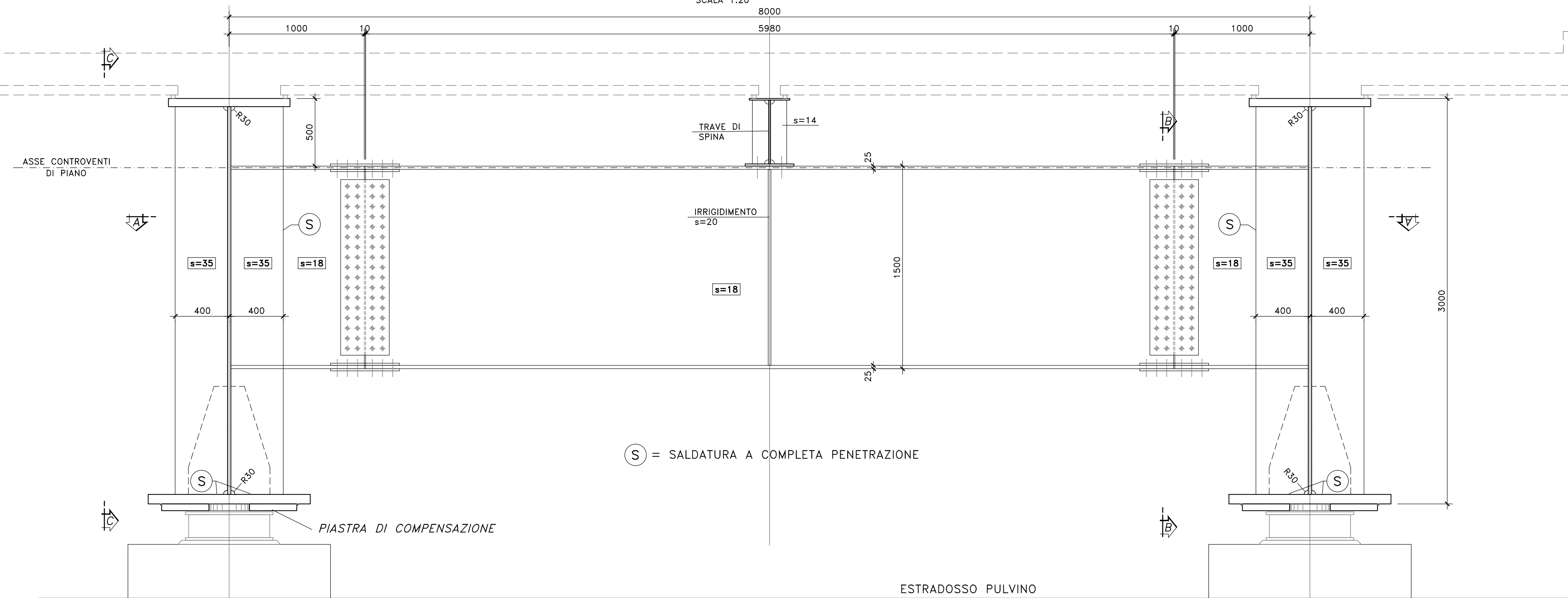


VISTA TRASVERSO

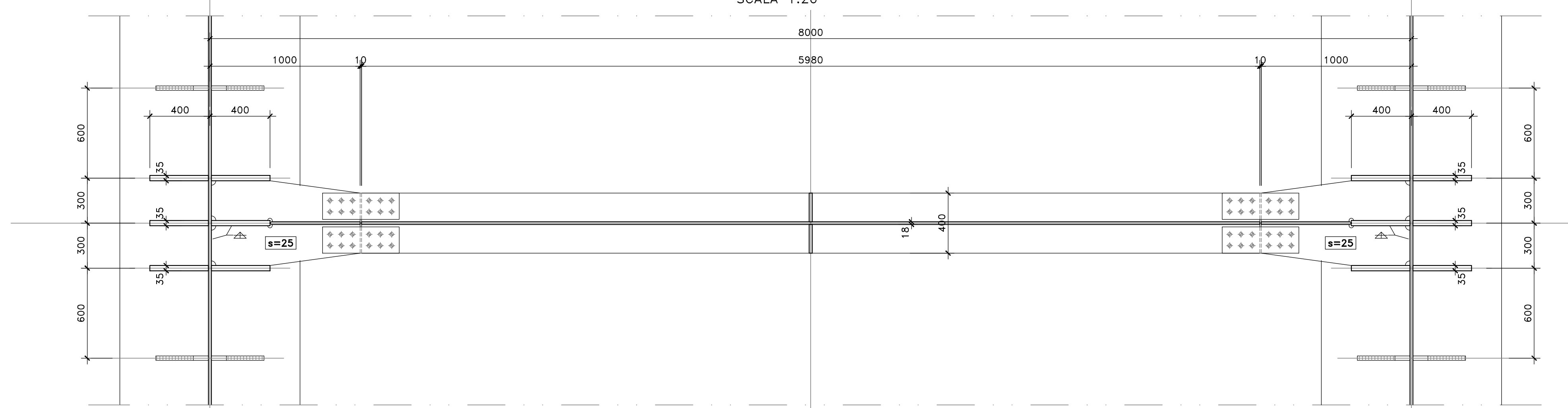
SCALA 1:20



(S) = SALDATURA A COMPLETA PENETRAZIONE

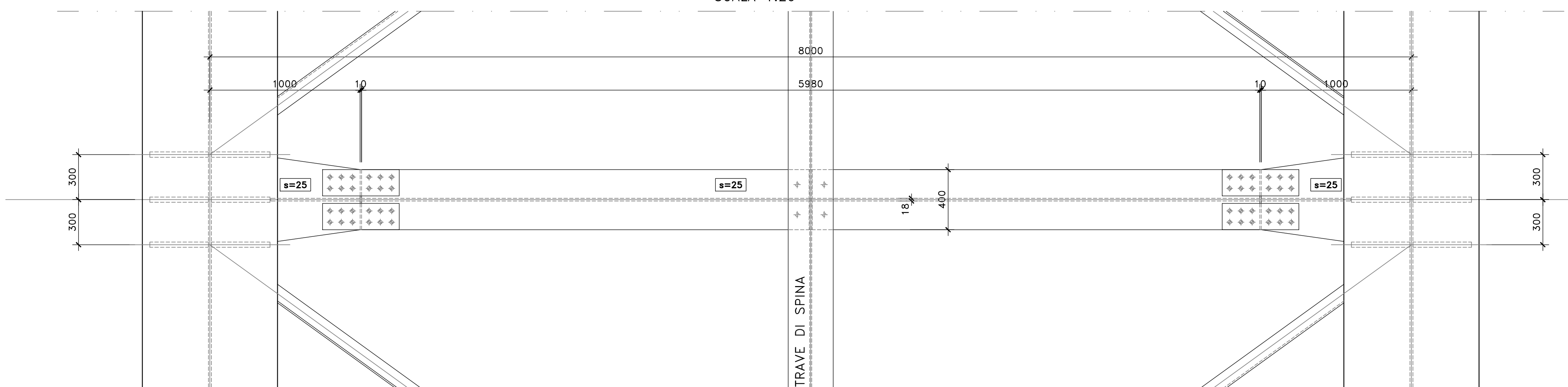
SEZIONE A-A

SCALA 1:20



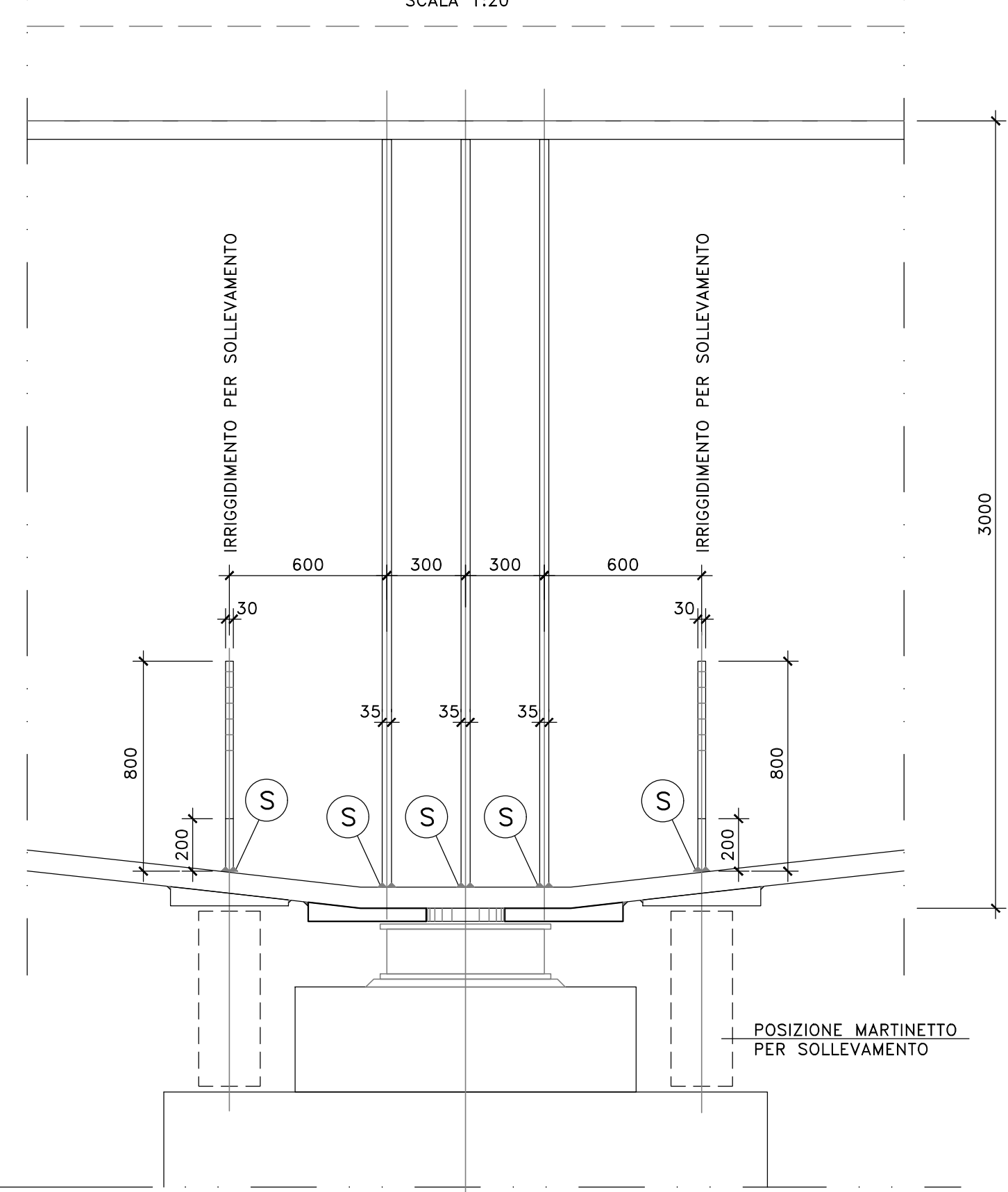
VISTA DALL'ALTO

SCALA 1:20



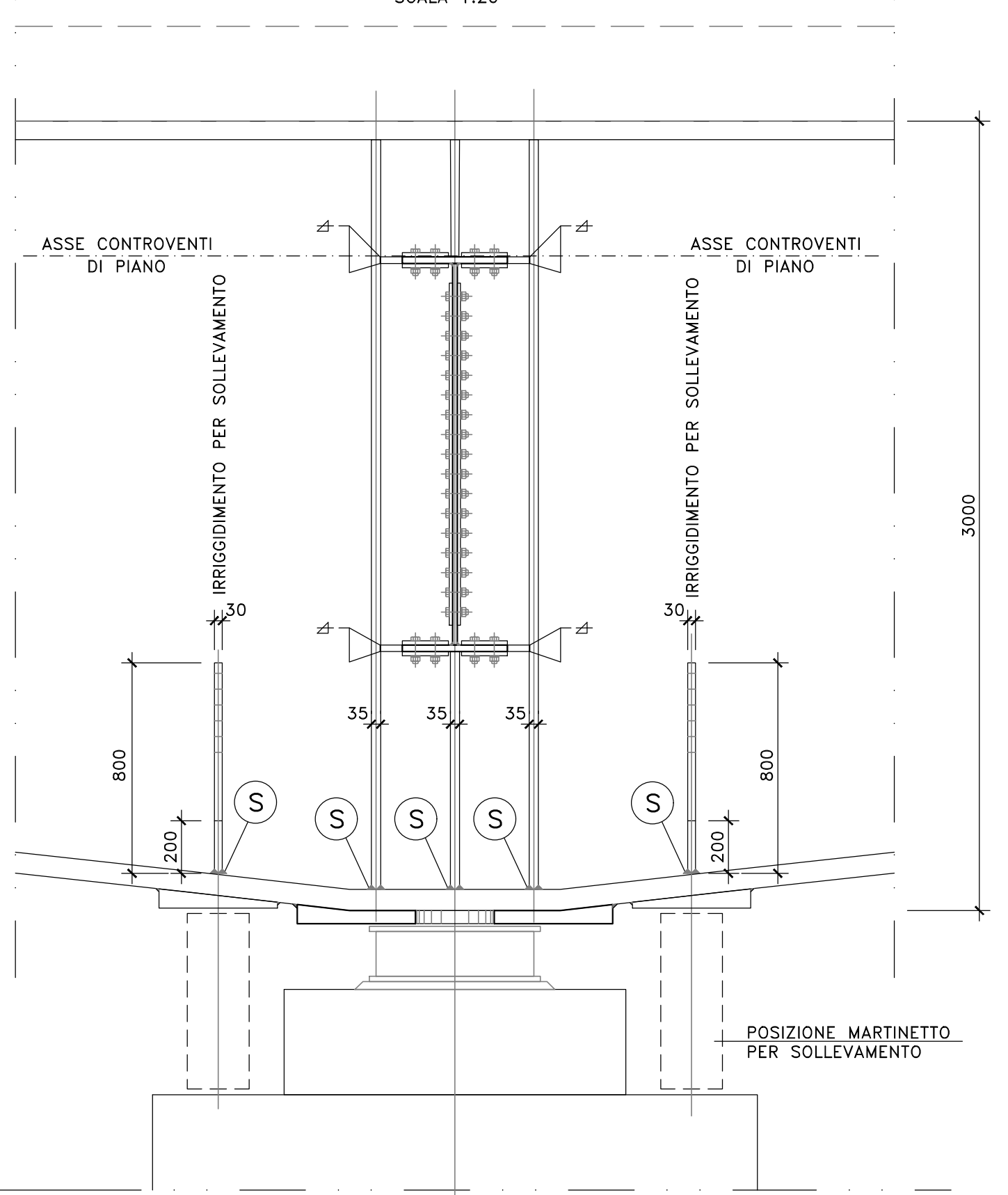
VISTA C-C

SCALA 1:20



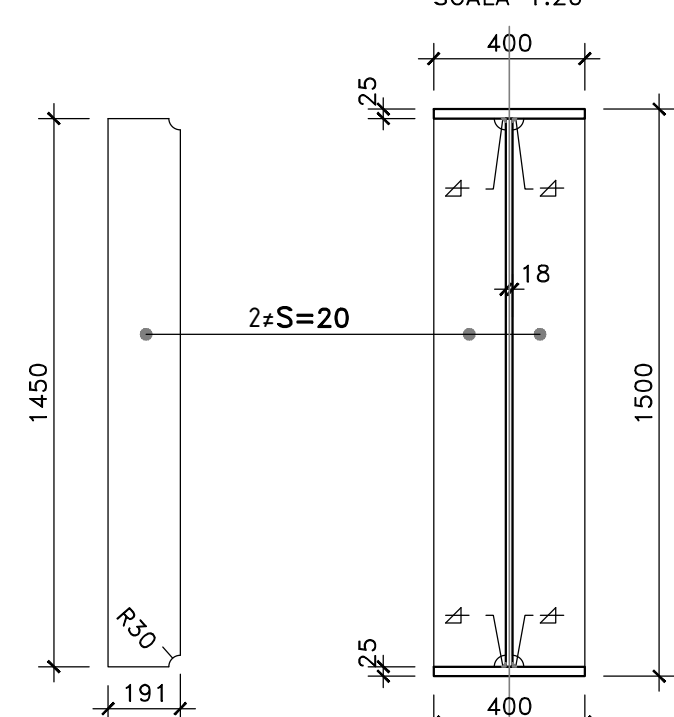
SEZIONE B-B

SCALA 1:20



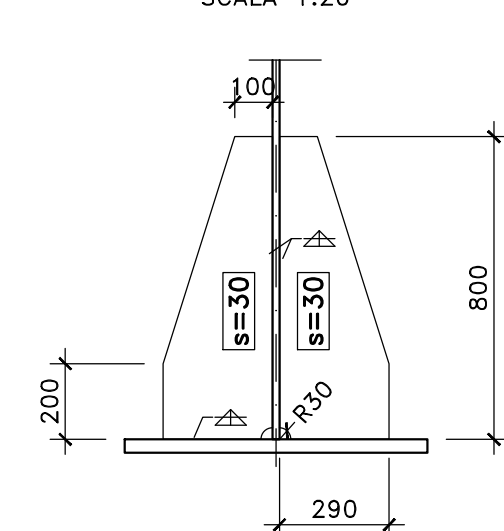
PARTICOLARE TRAVE DI COLLEGAMENTO

SCALA 1:20



IRRIGIDIMENTI PER SOLLEVAMENTO

SCALA 1:20

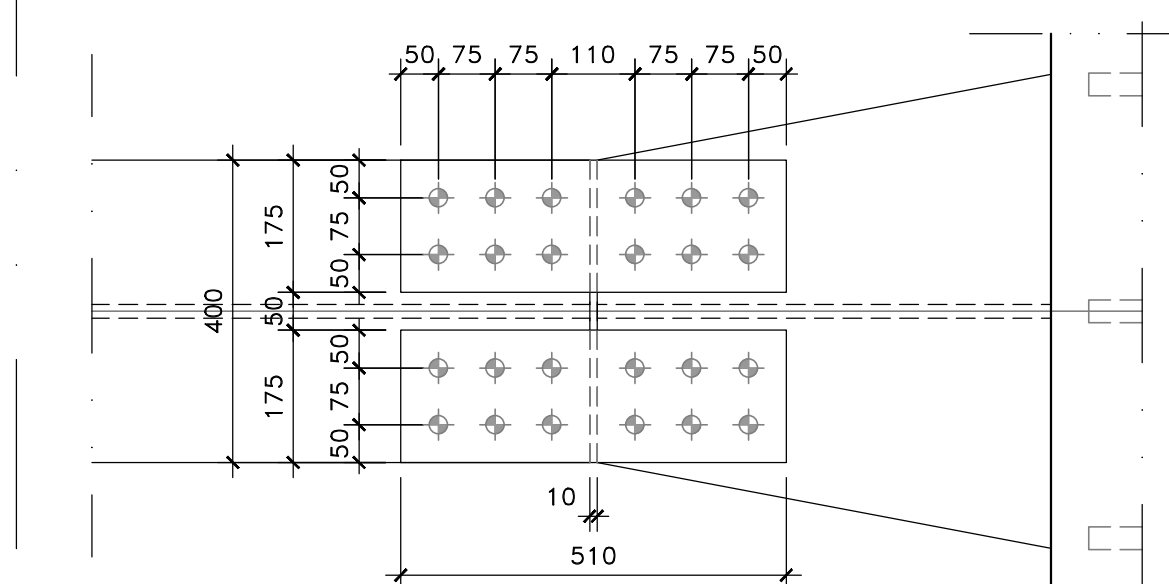


NOTE E PRESCRIZIONI

1. LE CARATTERISTICHE DEI MATERIALI STRUTTURALI E LE SPECIFICHE TECNICHE RELATIVE ALLE STRUTTURE IN CARPENTERIA METALLICA SONO RIPORTATE NELL'ELABORATO "CARATTERISTICHE DEI MATERIALI".
2. I CONTROVENTI DI MONTAGGIO DOVRANNO ESSERE TASSATIVAMENTE RIMOSI AL TERMINE DELLA MATURAZIONE DEI GETTI DELLA SOLETTA D'IMPALCATO.
3. LA CONTROMONTA DI MONTAGGIO DELLE TRAVI PRINCIPALI SARA' DEFINITA NELLE FASI SUCCESSIVE DELLA PROGETTAZIONE.

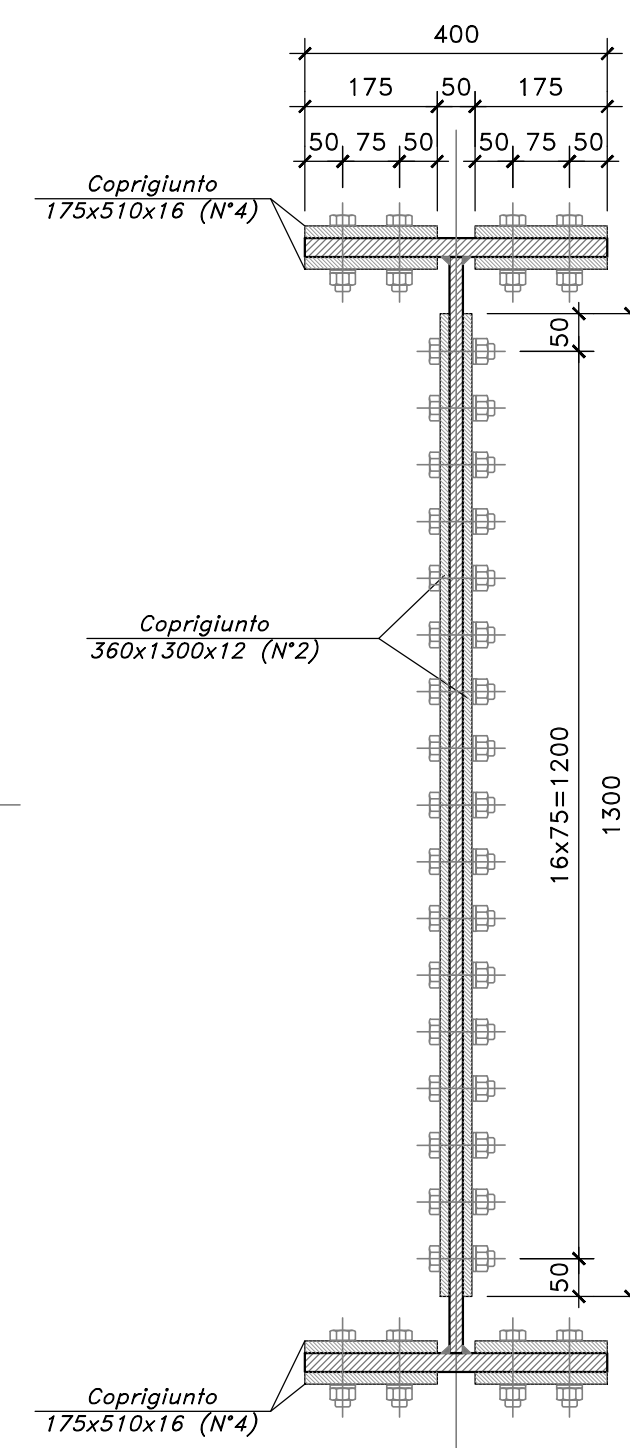
VISTA DALL'ALTO

PIATTABANDA SUPERIORE

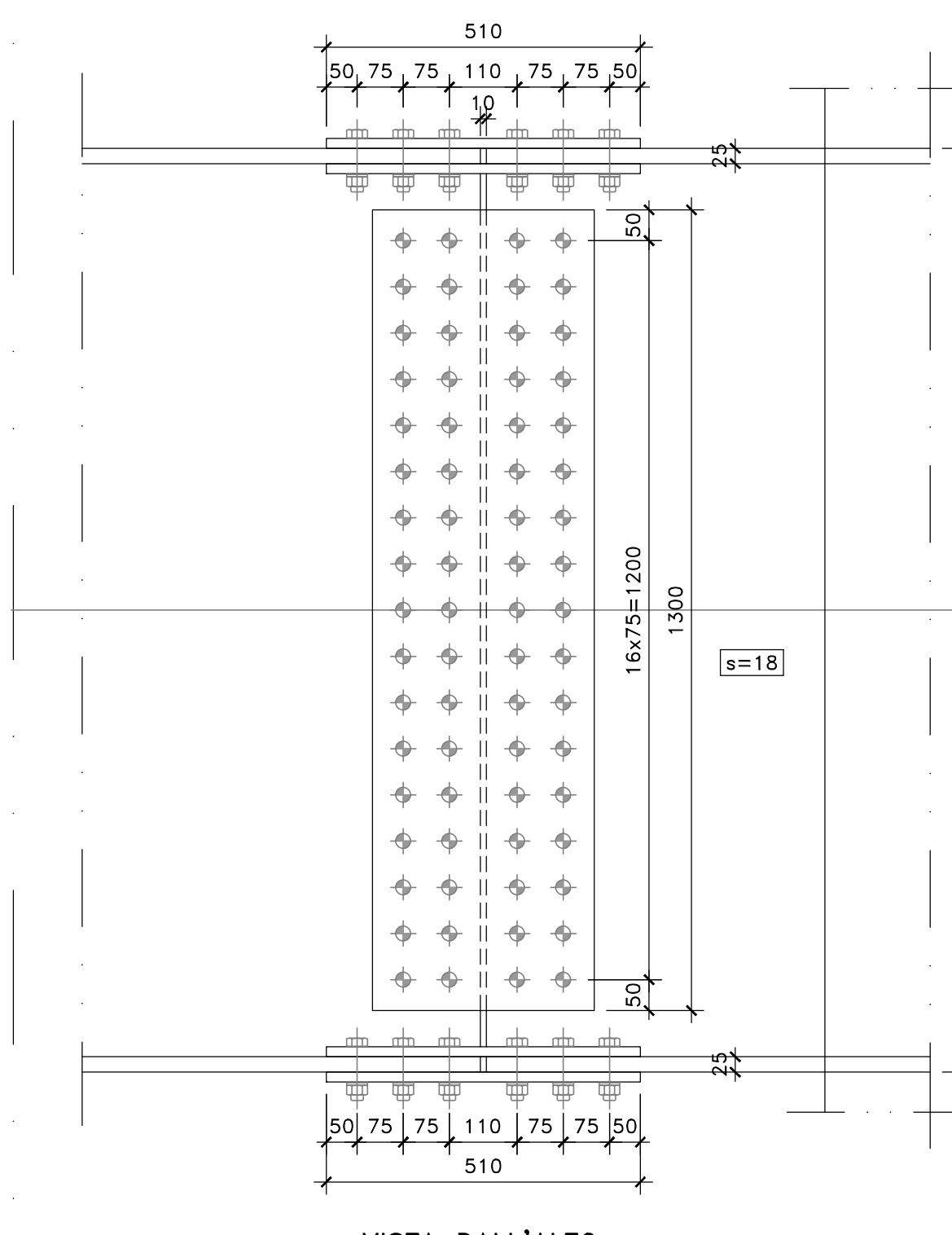


PARTICOLARE GIUNTO BULLONATO

(SCALA 1:10)

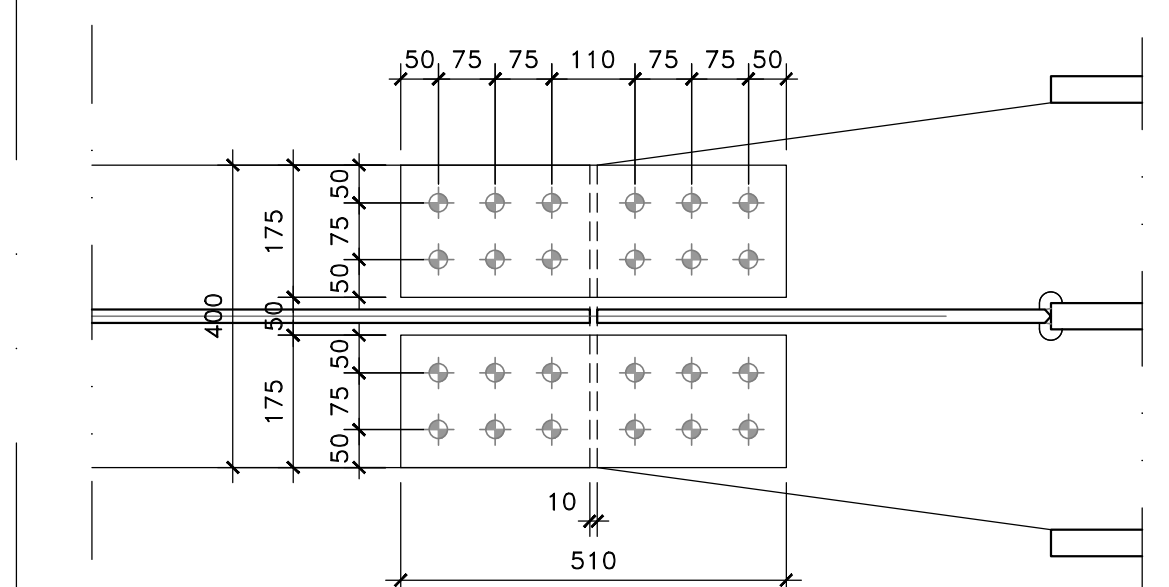


ANIMA



VISTA DALL'ALTO

PIATTABANDA INFERIORE



BULLONI
M24-10.9 [giunzione trasverso]

Sanas
GRUPPO FS ITALIANE
Direzione Tecnica

S.S.121 "Catonese"
Intervento S.S.121 - Tratto Palermo (A19) - rotonda Bolognetta

PROGETTO DEFINITIVO COD. UP62

PROGETTAZIONE: **ATI VIA - SERING - WDP - BREMG**

RESPONSABILE DELL'INTEGRAZIONE DELLE PRESTAZIONI SPECIALISTICHE DEL GRUPPO DI PROGETTAZIONE
Dott. Ing. Giovanni Piazza (Ord. Ing. Prov. Roma A27298)

PROGETTISTA:
Responsabile Tecnico Strada: Dott. Ing. Massimo Capasso (Ord. Ing. Prov. Roma 26537)
Responsabile Strada: Dott. Ing. Giovanni Piazza (Ord. Ing. Prov. Roma 27298)
Responsabile Impianto, Geotecnica e Impianti: Dott. Ing. Sergio Di Masi (Ord. Ing. Prov. Roma 26722)
Responsabile Ambiente: Dott. Ing. Francesco Ventura (Ord. Ing. Prov. Roma 14460)

GEOLOGO:
Dott. Geol. Enrico Curatolo (Ord. Geo. Regione Sicil. 966)

COORDINATORE SICUREZZA IN FASE DI PROGETTAZIONE:
Dott. Ing. Matteo Di Giacomo (Ord. Ing. Prov. Roma 19186)

RESPONSABILE SPA:
Dott. Ing. Francesco Ventura (Ord. Ing. Prov. Roma 14460)

VISTO: IL RESPONSABILE DEL PROCEDIMENTO:
Dott. Ing. Luigi Majo

VIA INGEGNERIA
SERING INGEGNERIA
WDP ENDO ENGINEERING
BREMG

OPERE D'ARTE MAGGIORI
VI12 VIADOTTO CODA DI VOLPE
CARPENTERIA METALLICA IMPALCATO SX
TRASVERSI DI APPOGGIO TIPO DP1

PROGETTO	LV. PROG. ANNO	NOME FILE	REVISIONE	SCALA:
DP1P0062	D 23	ELAB. P00V112STRCP11	A	VARIE
D	-	-	-	-
C	-	-	-	-
B	-	-	-	-
A	EMISSIONE	FEB. 2023	R. FIORE	G. PIAZZA
REV.	DESCRIZIONE	DATA	REDATTO	VERIFICATO APPROVATO