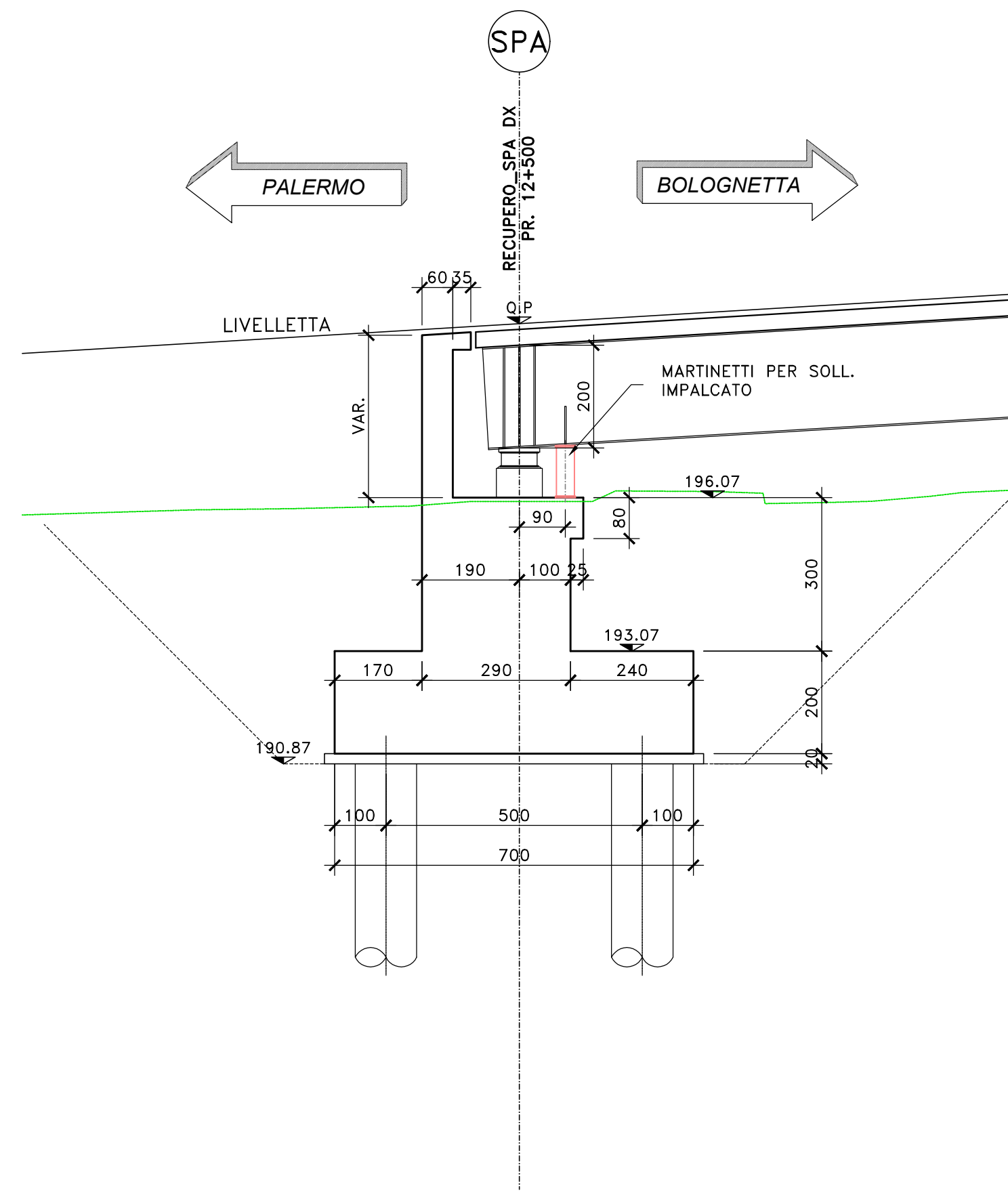
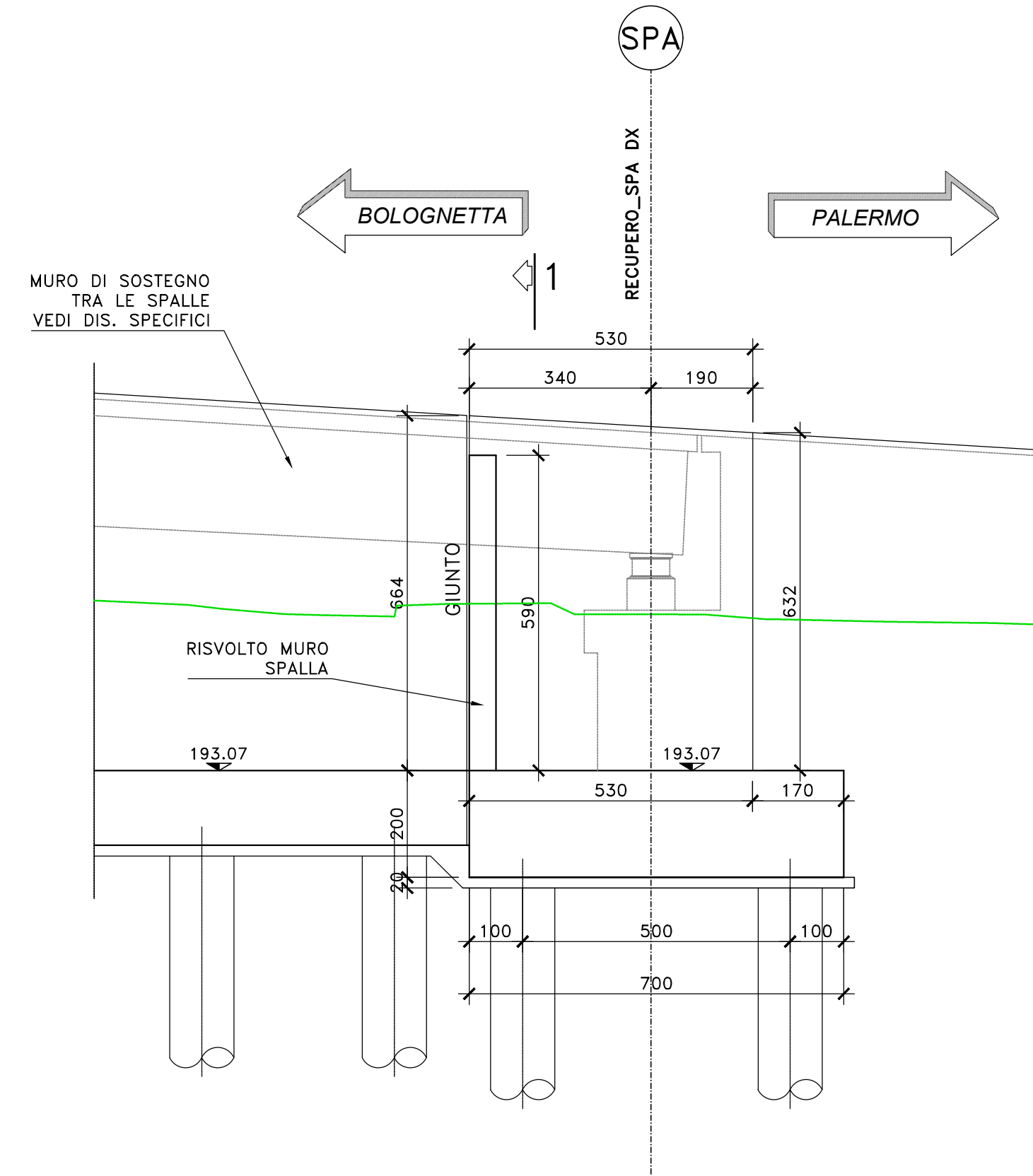


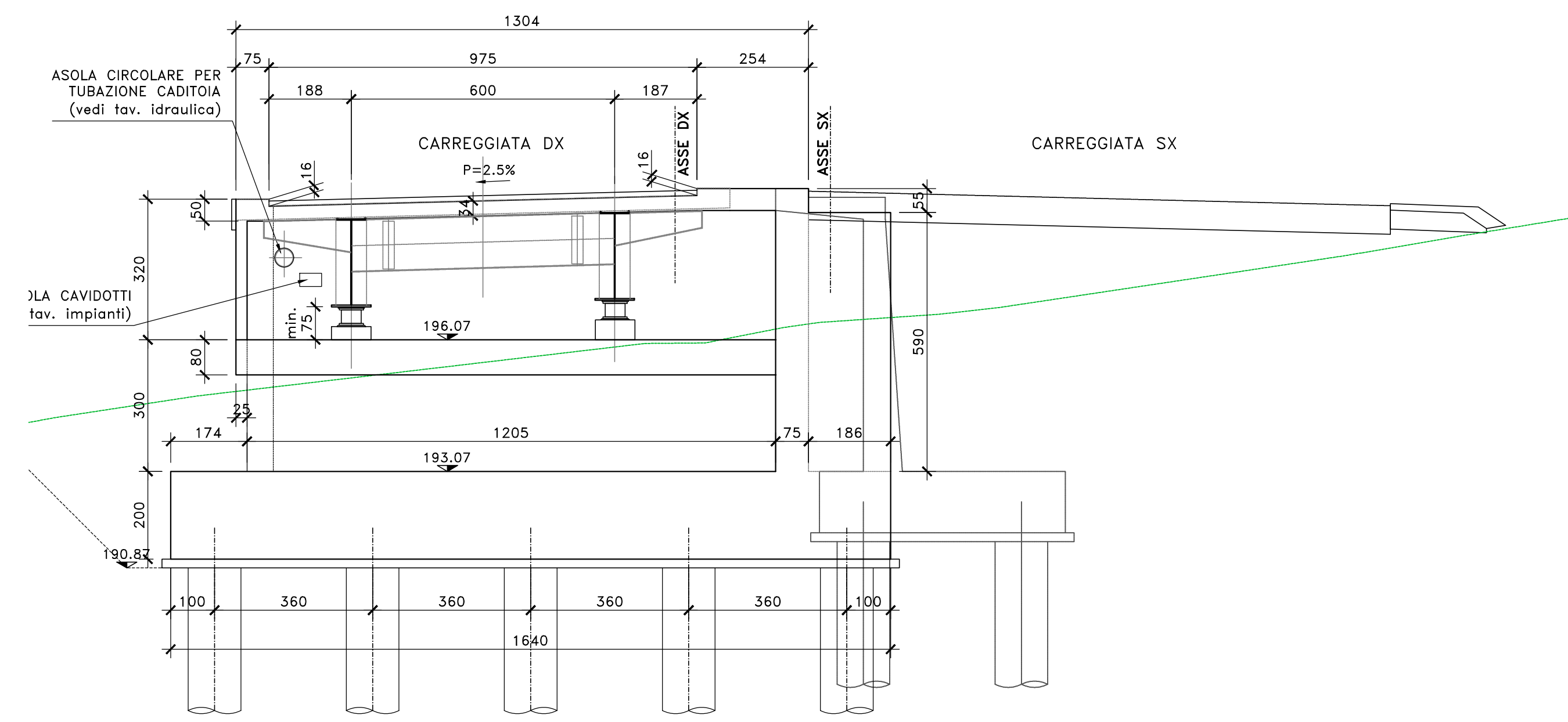
SEZIONE TRASVERSALE SPALLA A DX
SCALA 1:100



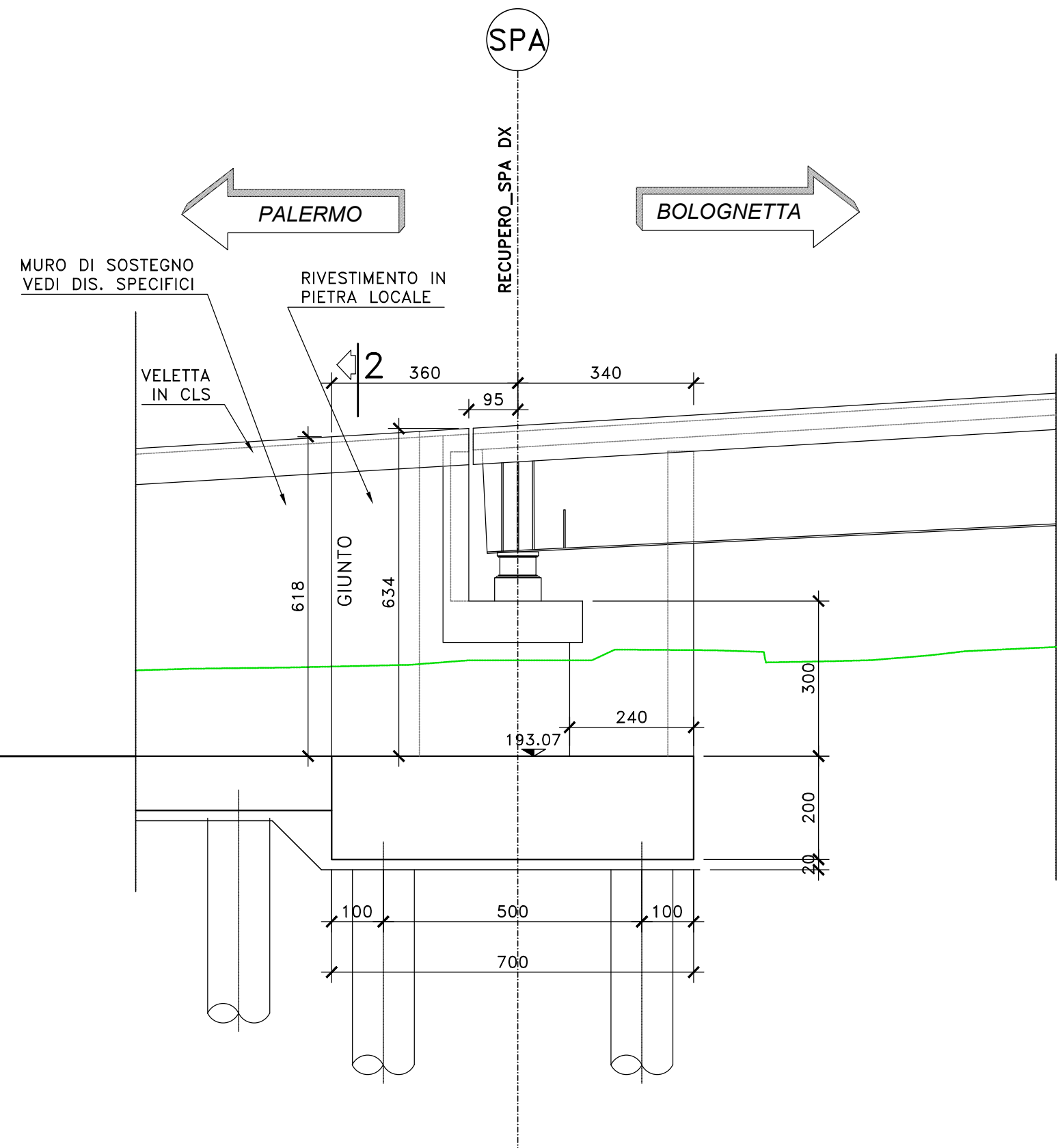
SPALLA A CARR. DX
VISTA LATERALE SX
SCALA 1:100



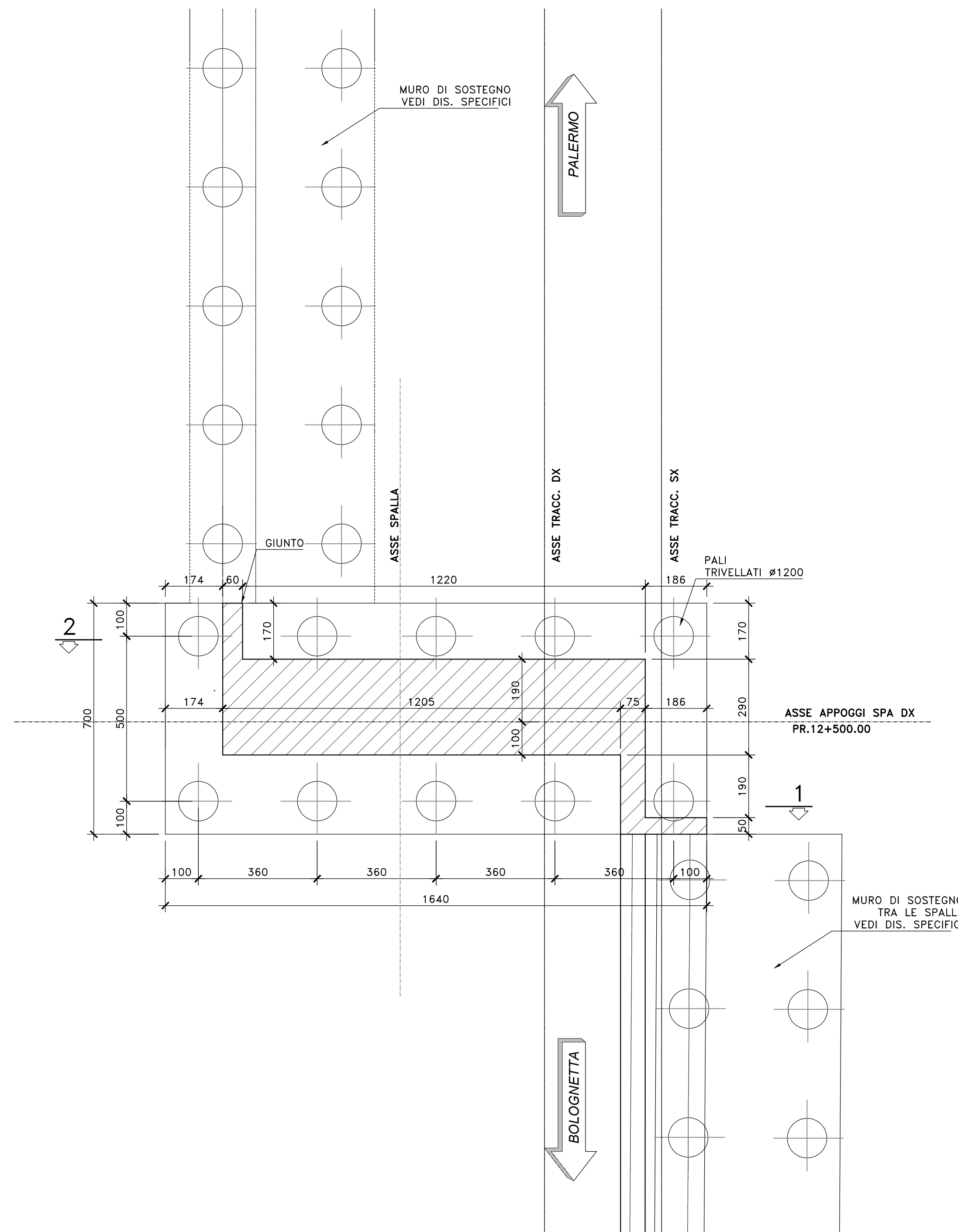
VISTA FRONTALE SPALLA A DX
SCALA 1:100



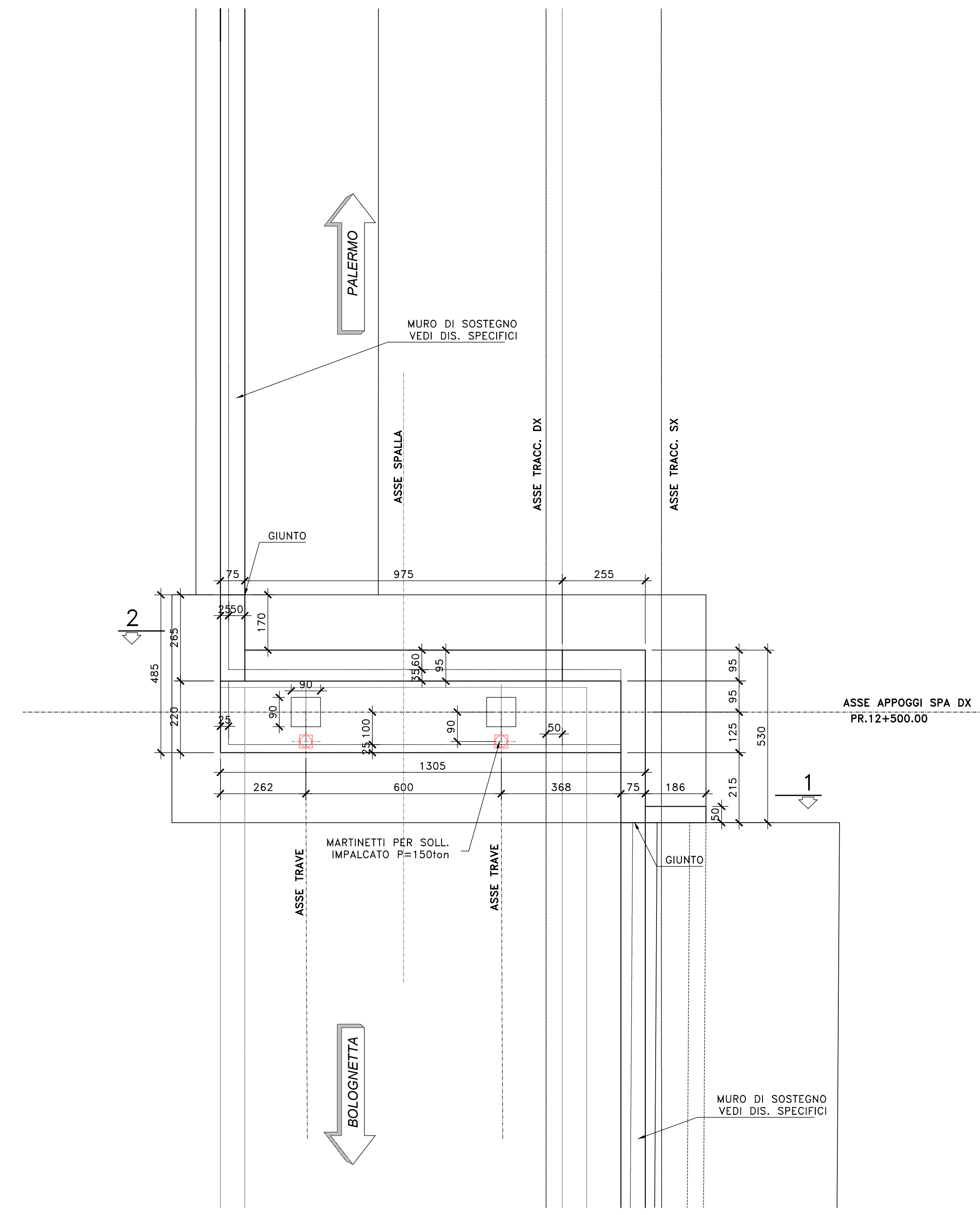
SPALLA A CARR. DX
VISTA LATERALE DX
SCALA 1:100



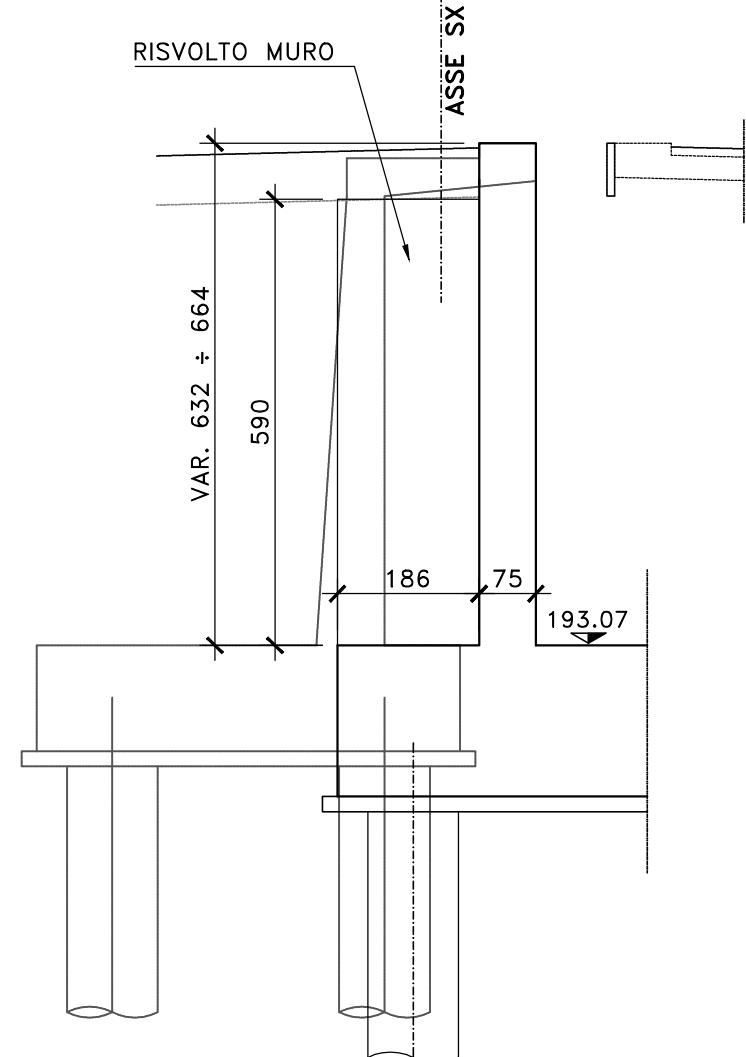
SPALLA A DX
PIANTA FONDAZIONI E SPICCATO
SCALA 1:100



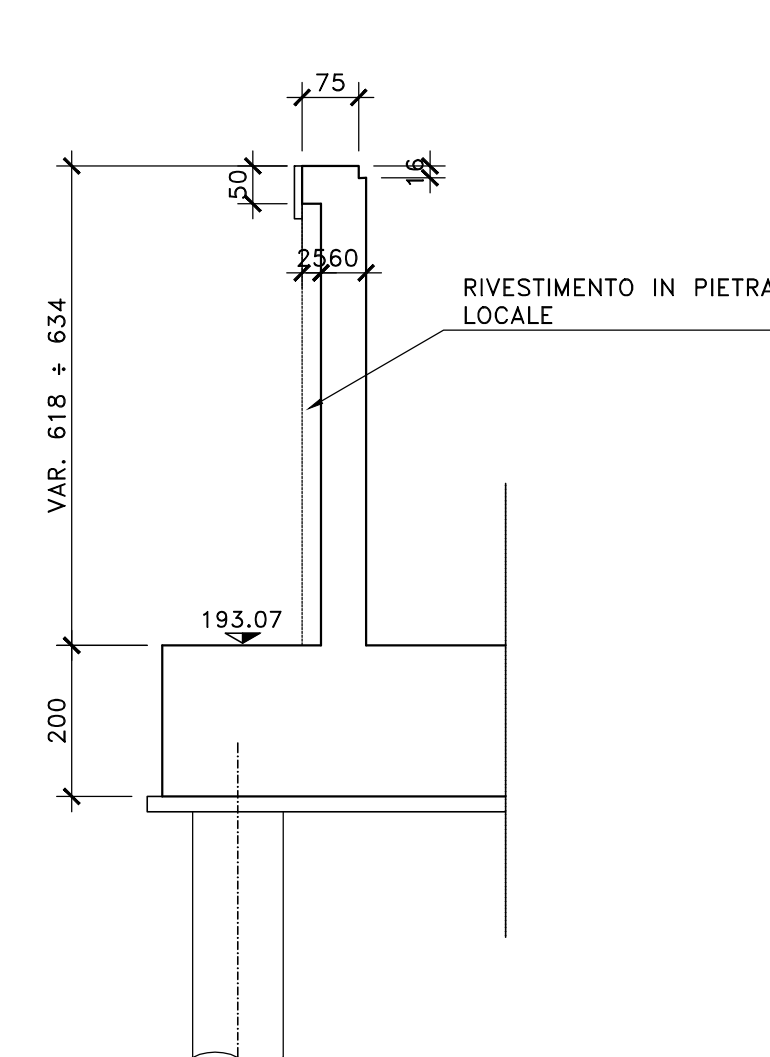
SPALLA A DX
PIANTA VISTA DALL'ALTO
SCALA 1:100



SEZIONE 1-1
SCALA 1:100



SEZIONE 2-2
SCALA 1:100



NOTE E PRESCRIZIONI

1. L'ALTEZZA DEI BAGGIOLI SARA' STABILITA IN FUNZIONE DELL'INGOMBRO DEGLI ISOLATORI EFFETTIVAMENTE ADOTTATI. IN OGNI CASO L'ALTEZZA MINIMA NON DOVRA' ESSERE INFERIORE DI 35 cm PER COMPRENDERE L'ALTEZZA DELLE ZANCHE DEGLI ISOLATORI.
2. A TERGO DELLE SPALLE SARA' REALIZZATO UN CUNEO DI TRANSIZIONE IN MISTO STABILIZZATO A CEMENTO (VEDI SCHEMA DI PROGETTO).
3. LE QUOTE DI TESTA MURO FRONTALE (QMF) SONO STATE STABILITE CONSIDERANDO UNA DISTANZA CON L'INTRADOSSO DELLE PIATTABANDE INFERIORI PARI A 75 cm.
4. LE QUOTE DI PROGETTO IN ASSE APPOGGI (QP), LE QUOTE DI FONDO SCAVO (QFS), LE LUNGHEZZE DEI PALI DI FONDAZIONE E LE CARATTERISTICHE DEI MICROPALI, OVE PRESENTI, SONO INDICATE NELLA SEZIONE LONGITUDINALE DELL'OPERA D'ARTE.
5. LE CARATTERISTICHE DEI MATERIALI STRUTTURALI E DEI TRATTAMENTI PROTETTIVI E IMPERMEABILIZZANTI DELLE SUPERFICI SONO RIPORTATE NELL'ELABORATO "CARATTERISTICHE DEI MATERIALI".
6. LE CARATTERISTICHE DIMENSIONALI DEI MURI DI SOSTEGNO SONO ILLUSTRATE NELL'ELABORATO SPECIFICO.

Sanas
GRUPPO FS ITALIANE
Direzione Tecnica

S.S.121 "Catonese"
Intervento S.S.121 - Tratto Palermo (A19) - rotonda Bolognetta

PROGETTO DEFINITIVO COD. UP62

PROGETTAZIONE: ATI VIA - SERING - VDP - BRENG

RESPONSABILE DELL'INTEGRAZIONE DELLE PRESTAZIONI SPECIFICHE: GRUPPO DI PROGETTAZIONE
Dott. Ing. Giovanni Piazza (Dott. Ing. Prov. Roma A27298)

PROGETTISTA:
Responsabile Topografia: Dott. Ing. Massimo Cignone (Dott. Ing. Prov. Roma 26537)
Responsabile Strada: Dott. Ing. Giovanni Piazza (Dott. Ing. Prov. Roma 27298)
Responsabile Impianto, Idraulico e Impianti: Dott. Ing. Sergio Di Masi (Dott. Ing. Prov. Roma 20722)
Responsabile Ambiente: Dott. Ing. Francesco Ventura (Dott. Ing. Prov. Roma 14660)

GEOLOGO:
Dott. Geol. Enrico Curatone (Dott. Geol. Regione Sicil. 986)

COORDINATORE SICUREZZA IN FASE DI PROGETTAZIONE:
Dott. Ing. Matteo Di Giacomo (Dott. Ing. Prov. Roma 19186)

RESPONSABILE SPA:
Dott. Ing. Francesco Ventura (Dott. Ing. Prov. Roma 14660)
Dott. Ing. Luigi Majo

VISTO: IL RESPONSABILE DEL PROCEDIMENTO:
Dott. Ing. Luigi Majo

OPERE MAGGIORI
VI13 RECUPERO
CARPENTERIA SPALLA SPA DX

CODICE PROGETTO	NOME FILE	REVISIONE	SCALA:
PROGETTO: DPUP0062 D 23	UP62_PO0V13STRCP02_A	-	-
ELAB: DPUP0062 D 23	PO0V13STRCP02	A	-
D	-	-	-
C	-	-	-
B	-	-	-
A	EMMISSIONE	FEBB. 2023	P. COSMELLI G. PASTA G. PASTA
REV.	DESCRIZIONE	DATA	REDATTO VERIFICATO APPROVATO