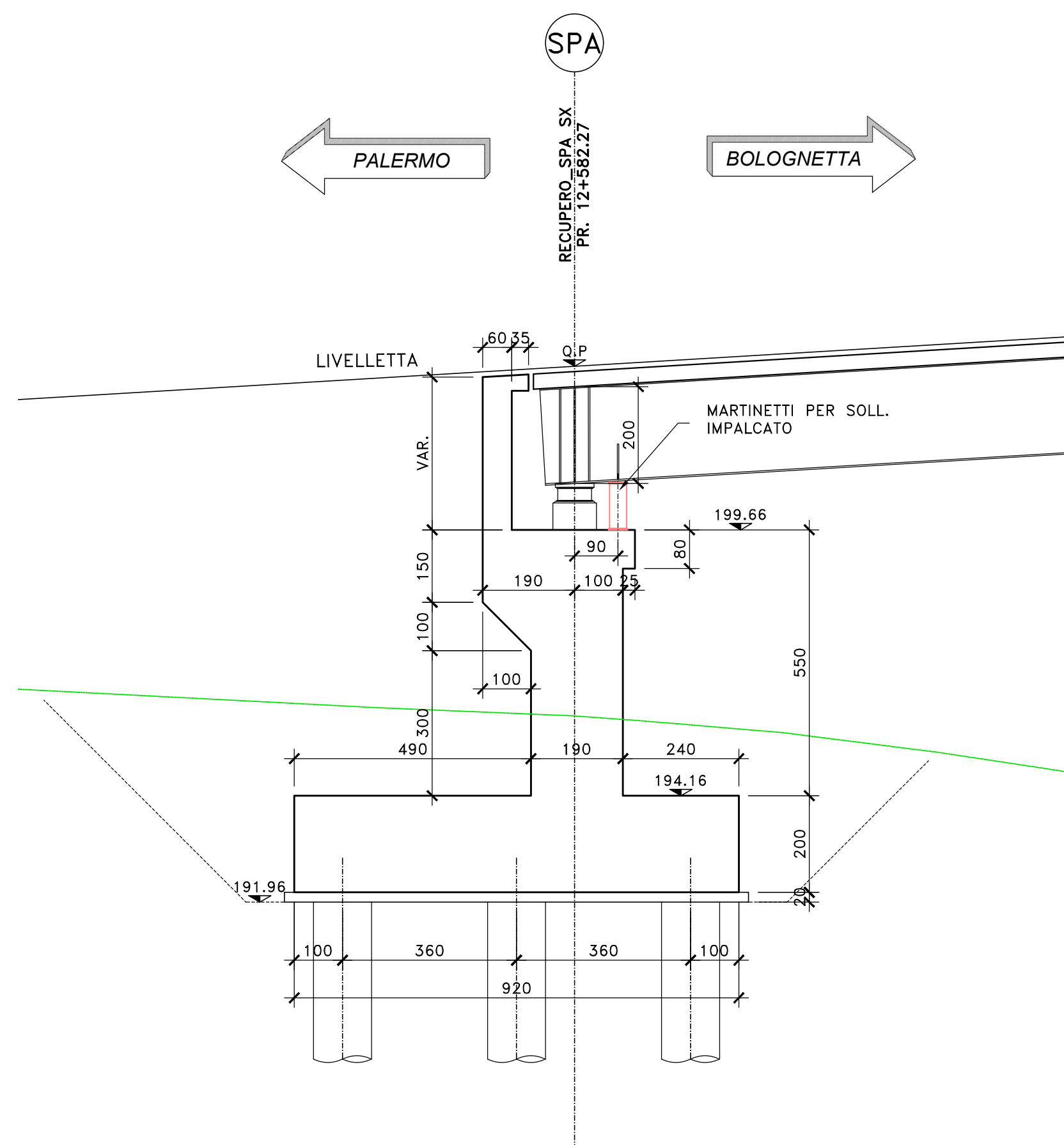
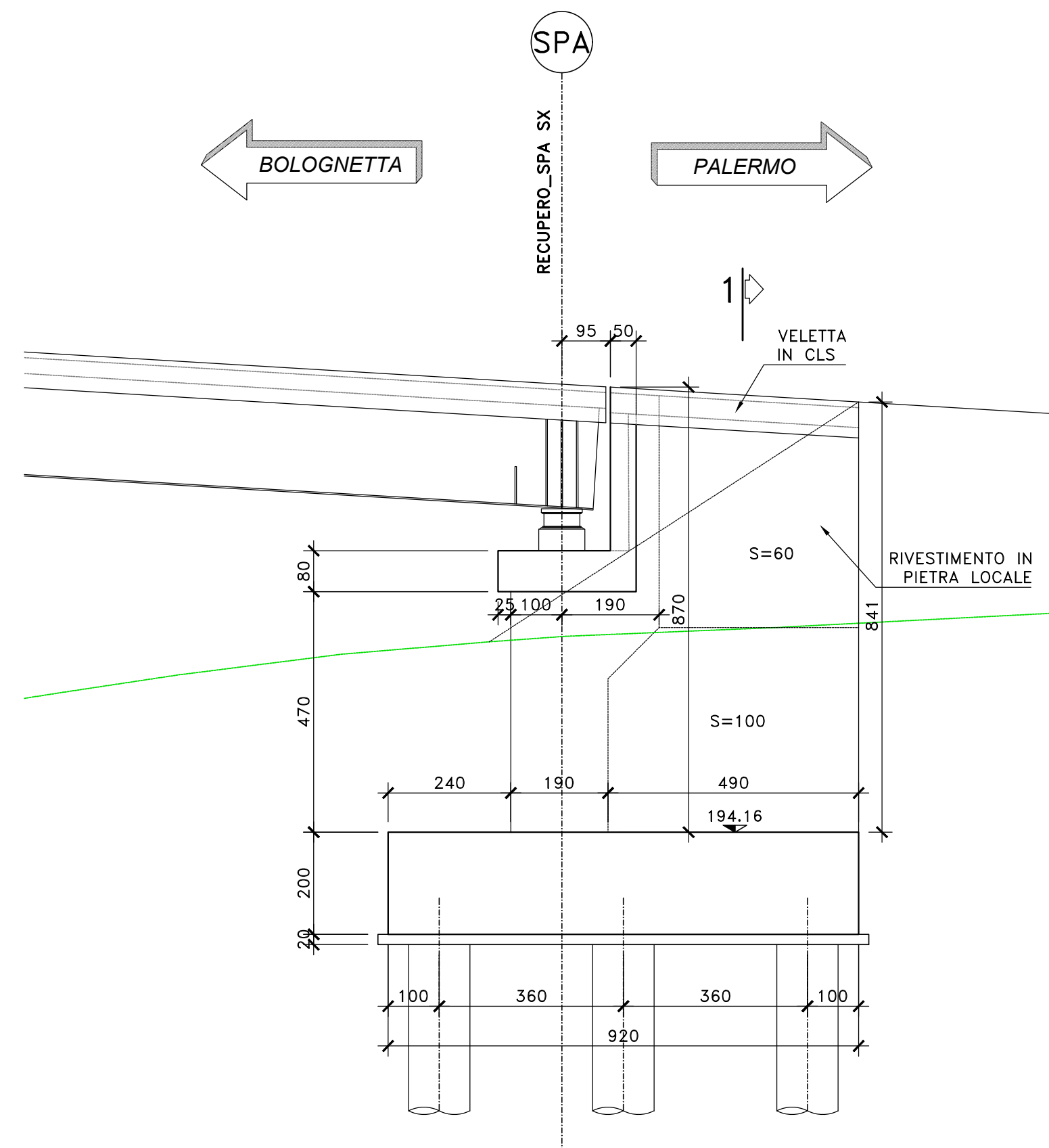


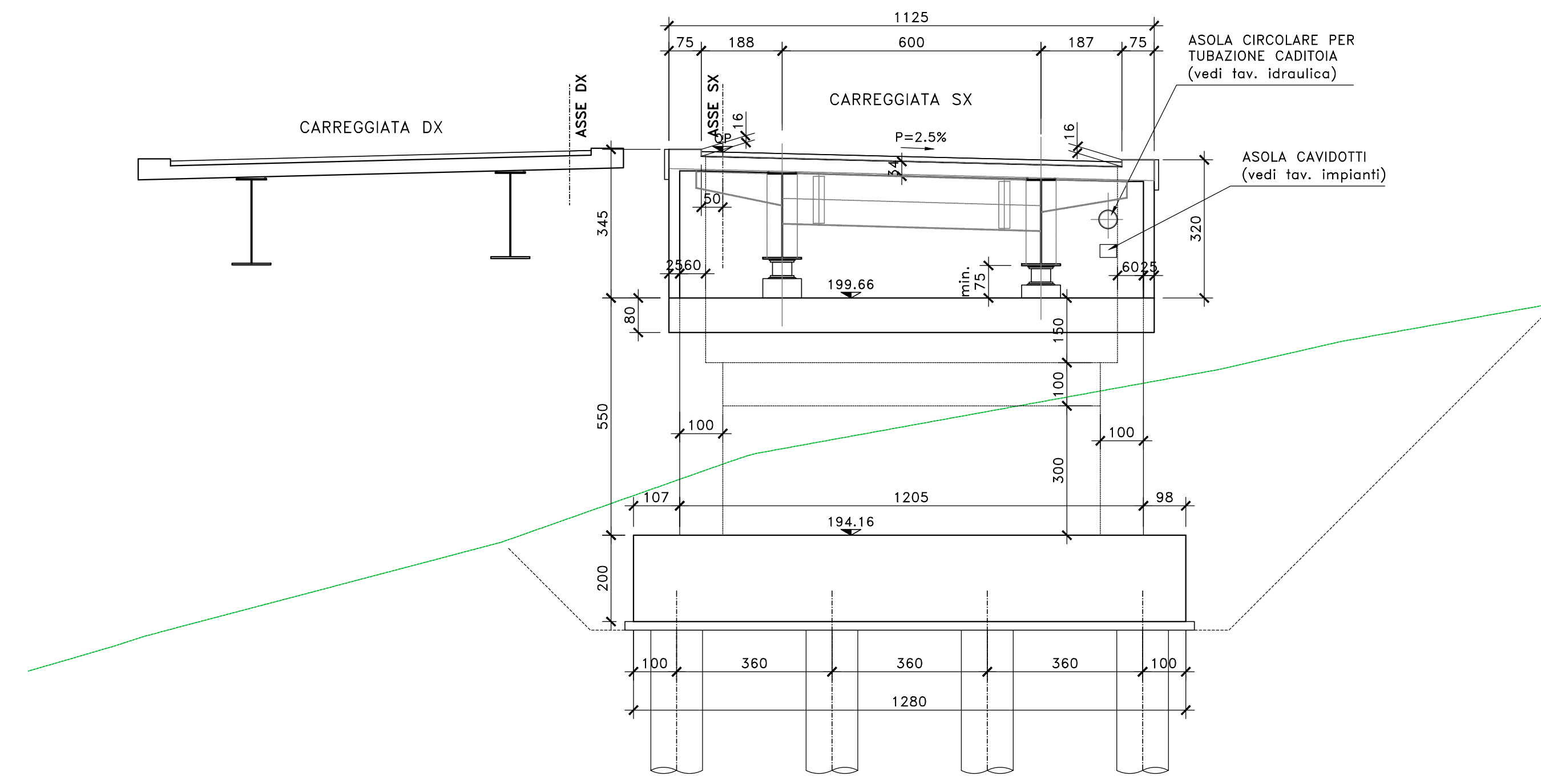
SEZIONE TRASVERSALE SPALLA A SX
SCALA 1:100



SPALLA A
CARR. SX
VISTA
LATERALE SX
SCALA 1:100



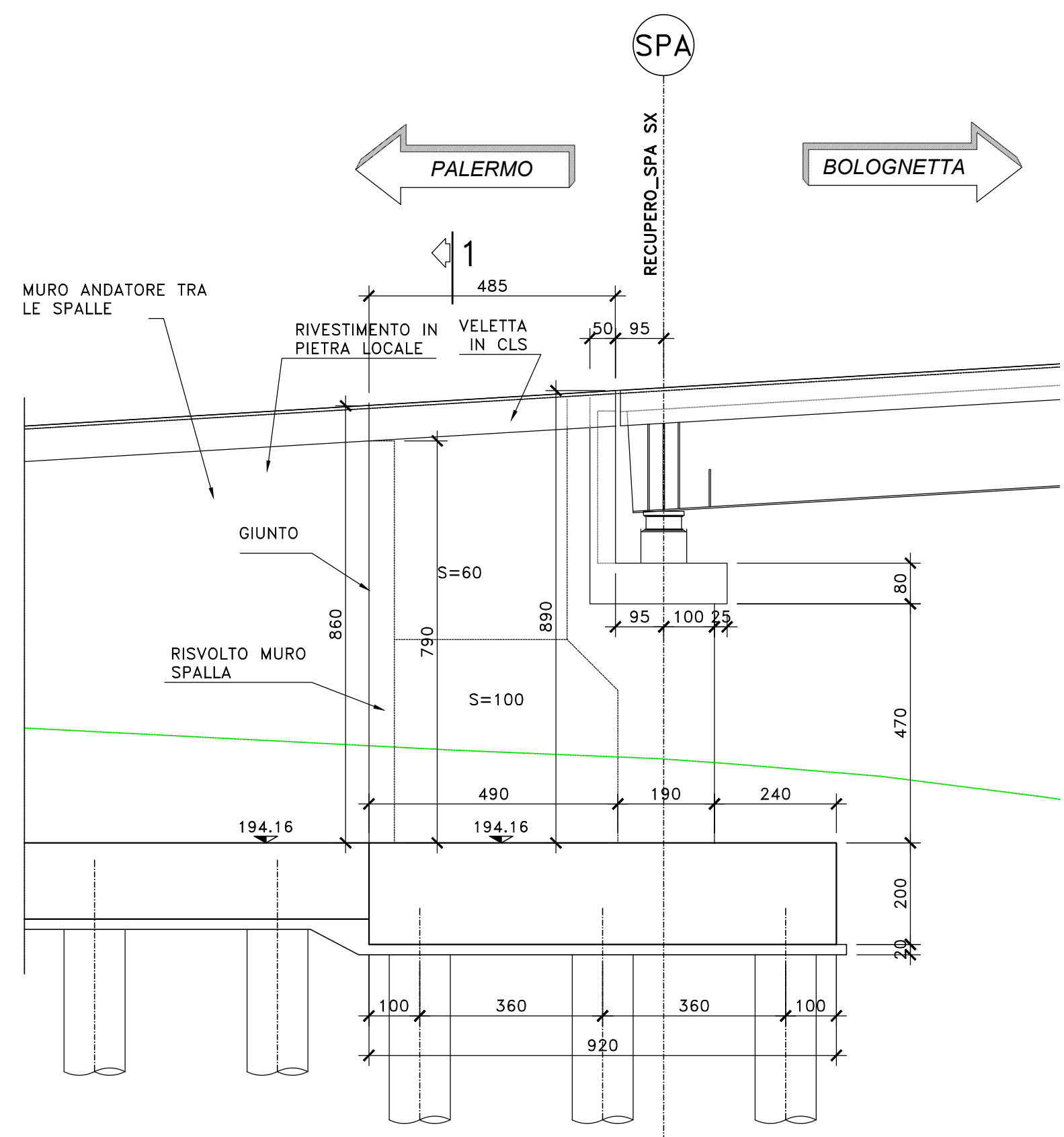
VISTA FRONTALE SPALLA A SX
SCALA 1:100



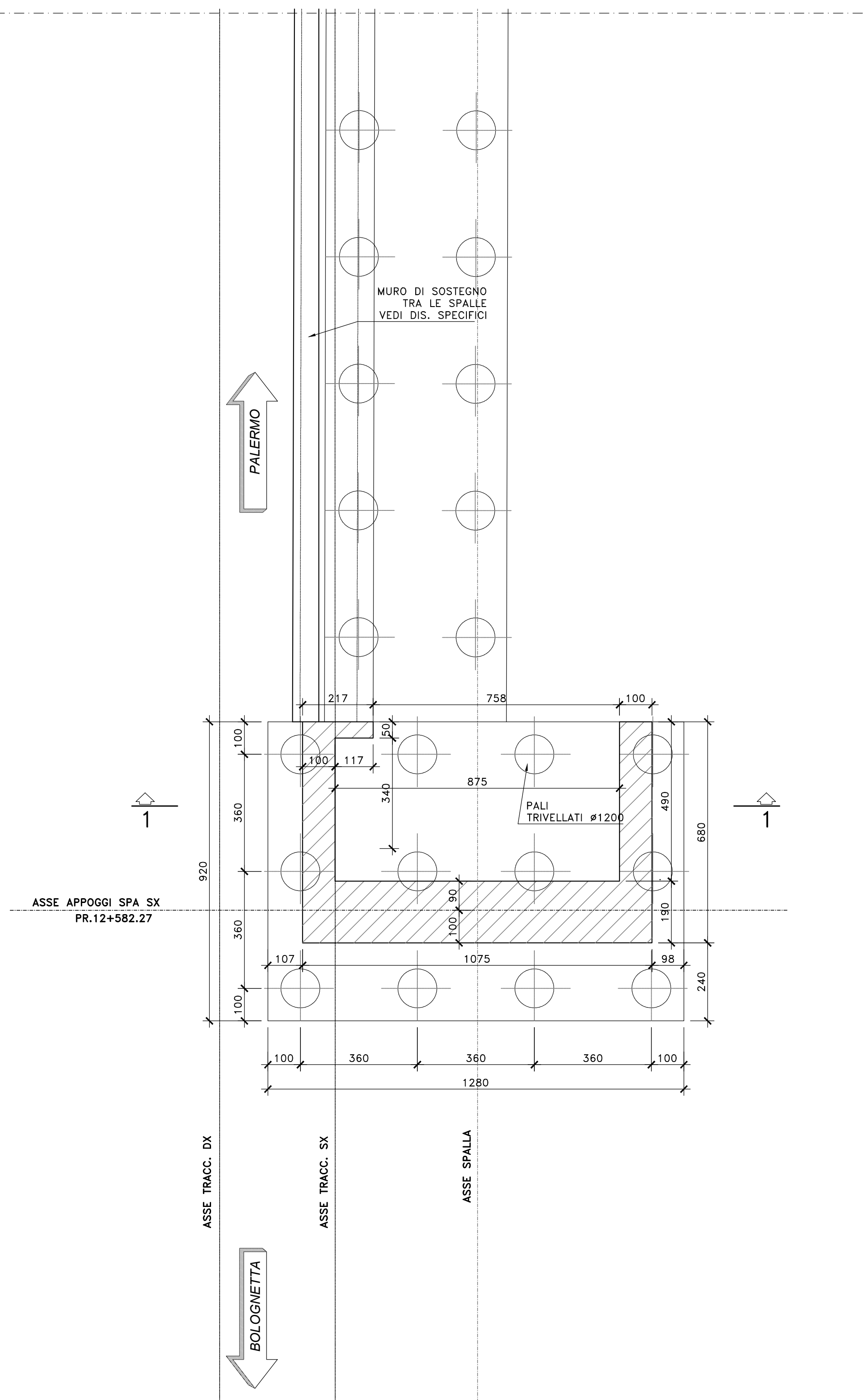
NOTE E PRESCRIZIONI

1. L'ALTEZZA DEI BAGGIOLI SARA' STABILITA IN FUNZIONE DELL'INGOMBRO DEGLI ISOLATORI EFFETTIVAMENTE ADOTTATI. IN OGNI CASO L'ALTEZZA MINIMA NON DOVRA' ESSERE INFERIORE DI 35 cm PER COMPNDERE L'ALTEZZA DELLE ZANCHE DEGLI ISOLATORI.
2. A TERGO DELLE SPALLE SARA' REALIZZATO UN CUNEO DI TRANSIZIONE IN MISTO STABILIZZATO A CEMENTO (VEDI SCHEMA DI PROGETTO).
3. LE QUOTE DI TESTA MURO FRONTALE (QMF) SONO STATE STABILITE CONSIDERANDO UNA DISTANZA CON L'INTRADOSSO DELLE PIATTABANDE INFERIORI PARI A 75 cm.
4. LE QUOTE DI PROGETTO IN ASSE APPOGGI (QP), LE QUOTE DI ESTRADOSSO ZATTERA DI FONDAZIONE (QF), LE QUOTE DI FONDO SCAVO (QFS), LE LUNGHEZZE DEI PALI DI FONDAZIONE E LE CARATTERISTICHE DEI MICROPALI, OVE PRESENTI, SONO INDICATE NELLA SEZIONE LONGITUDINALE DELL'OPERA D'ARTE.
5. LE CARATTERISTICHE DEI MATERIALI STRUTTURALI E DEI TRATTAMENTI PROTETTIVI E IMPERMEABILIZZANTI DELLE SUPERFICIE SONO RIPORTATE NELL'ELABORATO "CARATTERISTICHE DEI MATERIALI".
6. LE CARATTERISTICHE DIMENSIONALI DEI MURI DI SOSTEGNO SONO ILLUSTRATE NELL'ELABORATO SPECIFICO.

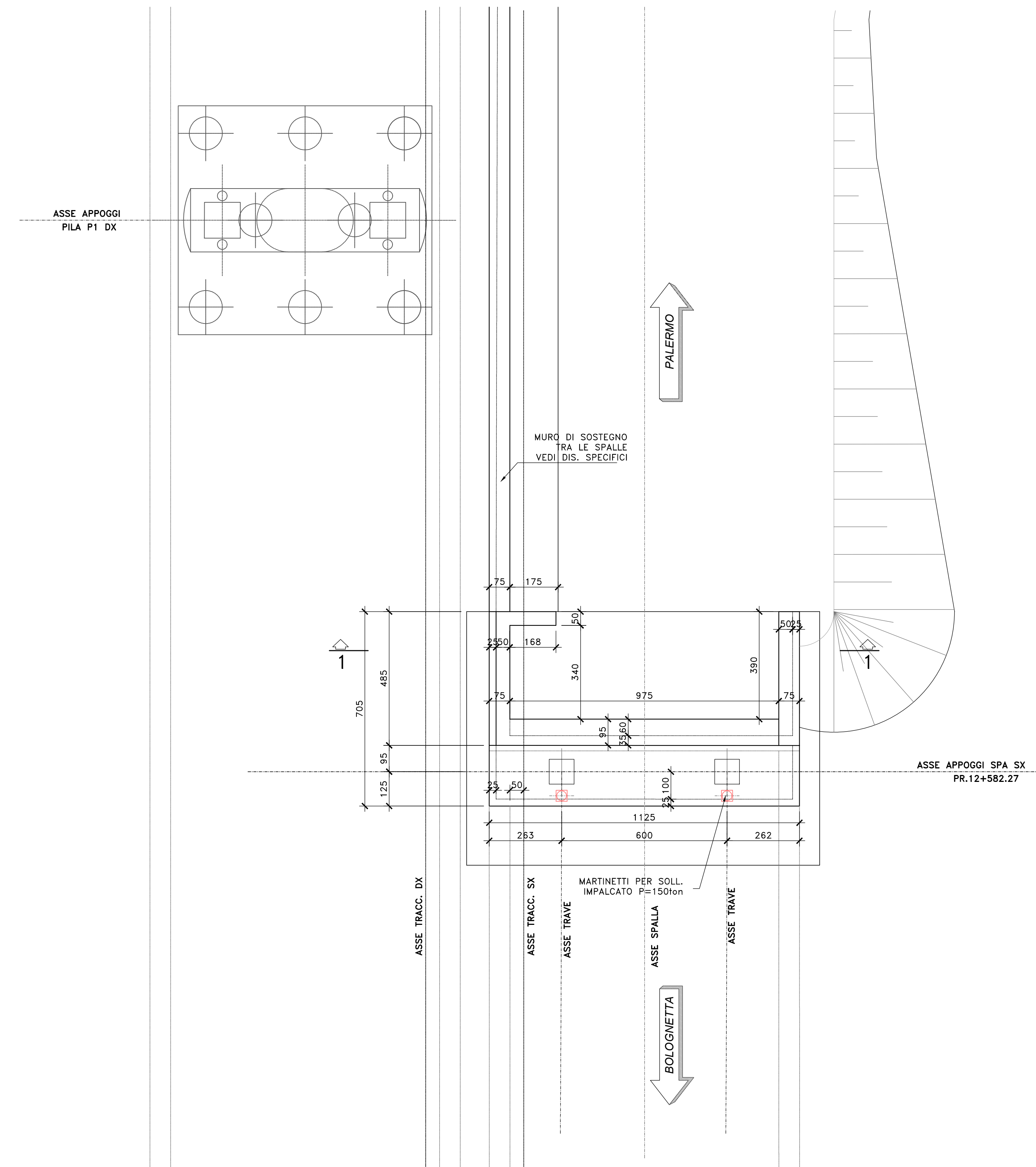
SPALLA A
CARR. SX
VISTA
LATERALE DX
SCALA 1:100



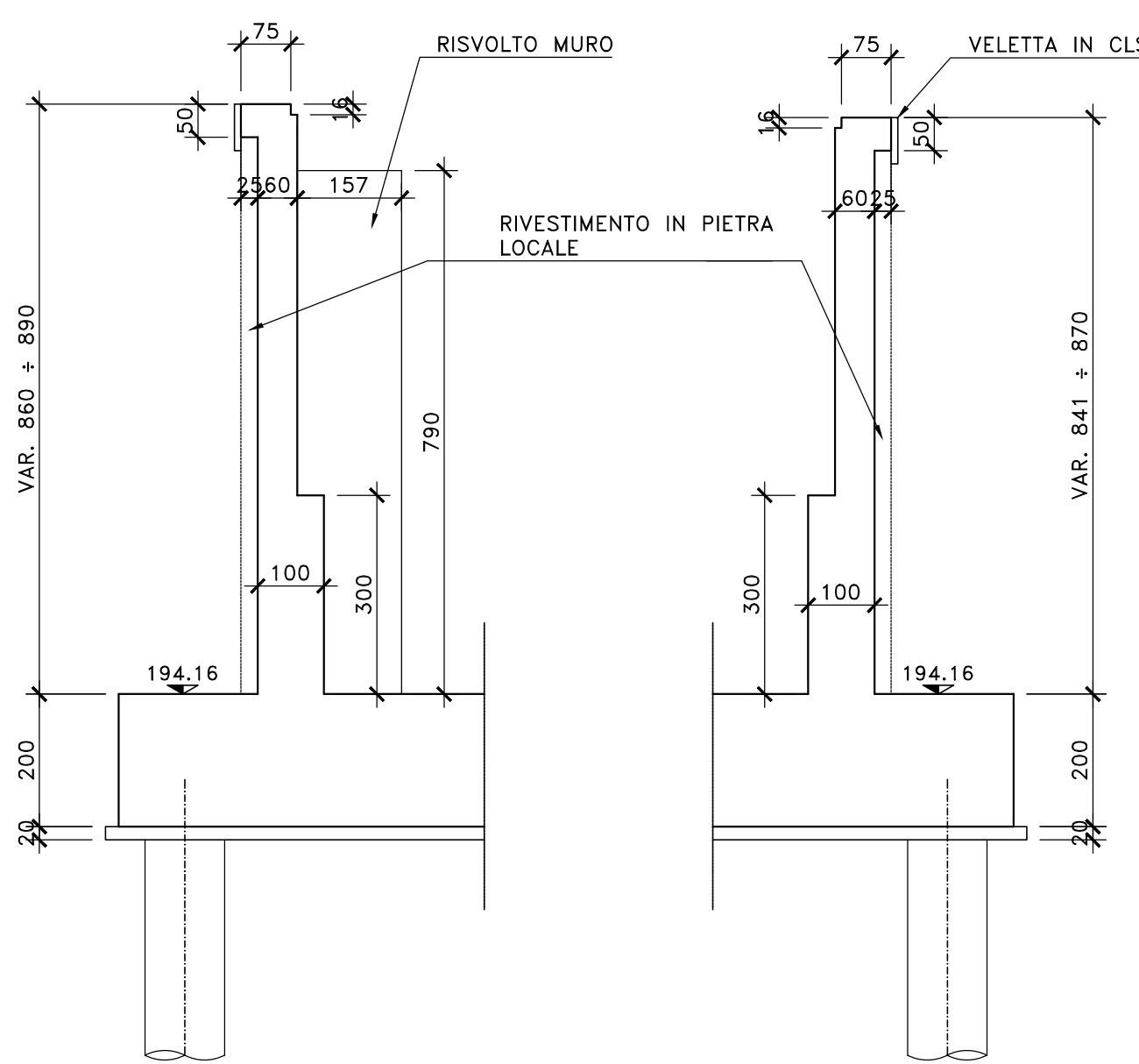
SPALLA A SX
PIANTA
FONDAZIONI E
SPICCATO
SCALA 1:100



SPALLA A SX
PIANTA VISTA DALL'ALTO
SCALA 1:100



SEZIONE 1-1
SCALA 1:100



Direzione Tecnica

S.S.121 "Catonese"
Intervento S.S.121 - Tratto Palermo (A19) - rotonda Bolognetta

PROGETTO DEFINITIVO

PROGETTAZIONE: ATI VIA - SERING - WDP - BREMG

RESPONSABILE DELL'INTEGRAZIONE DELLE PRESTAZIONI SPECIALISTICHE: GRUPPO DI PROGETTAZIONE

PROGETTISTA:
Responsabile Tecnica: Dott. Ing. Massimo Cignone (Ord. Ing. Roma 2637)
Responsabile Strutturale: Dott. Ing. Giovanni Piazza (Ord. Ing. Roma 2729)
Responsabile Idraulico, Idrologico e Impianti: Dott. Ing. Sergio Di Maria (Ord. Ing. Roma 2872)
Responsabile Ambiente: Dott. Ing. Francesco Ventura (Ord. Ing. Roma 1466)

COORDINATORE SICUREZZA IN FASE DI PROGETTAZIONE:
Dott. Ing. Matteo Di Giacomo (Ord. Ing. Roma 1918)

RESPONSABILE SPA:
Dott. Ing. Francesco Ventura (Ord. Ing. Roma 1466)

VISTO: IL RESPONSABILE DEL PROCEDIMENTO:
Dott. Ing. Luigi Majo

OPERE MAGGIORI
VI13 RECUPERO
CARPENTERIA SPALLA SPA SX

CODICE PROGETTO	NOME FILE	REVISIONE	SCALA:
PROGETTO: DPUP0062	UP62_PO0V13STRCP03_A		
LIV. PROG. ANNO: D 23	CODICE ELAB: PO0V13STRCP03		
D			
C			
B			
A	EMISSIONE	FEBB. 2023	F. COSMELLI G. PIZZA G. PIZZA
REV.	DESCRIZIONE	DATA	REDATTO VERIFICATO APPROVATO