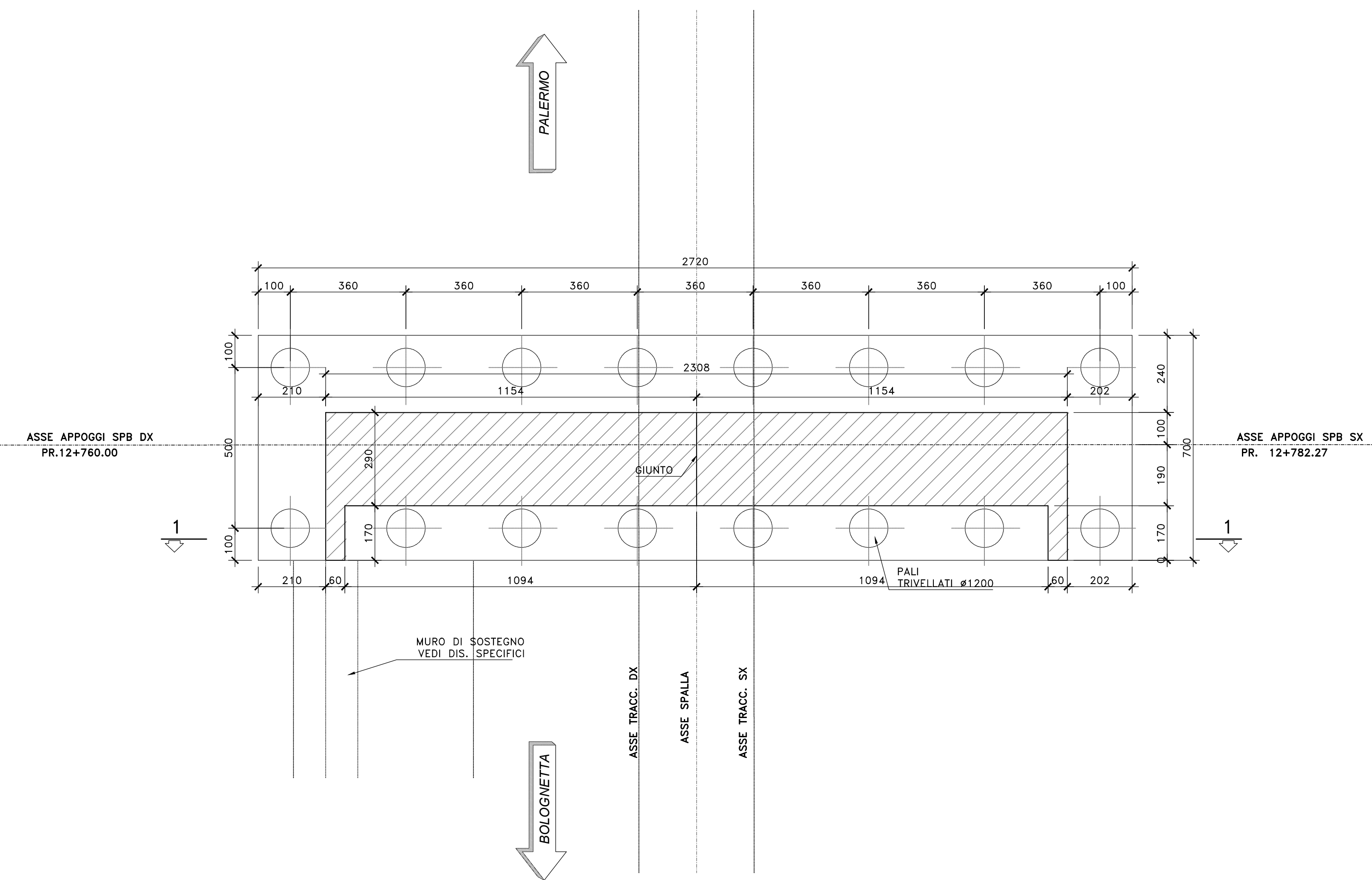
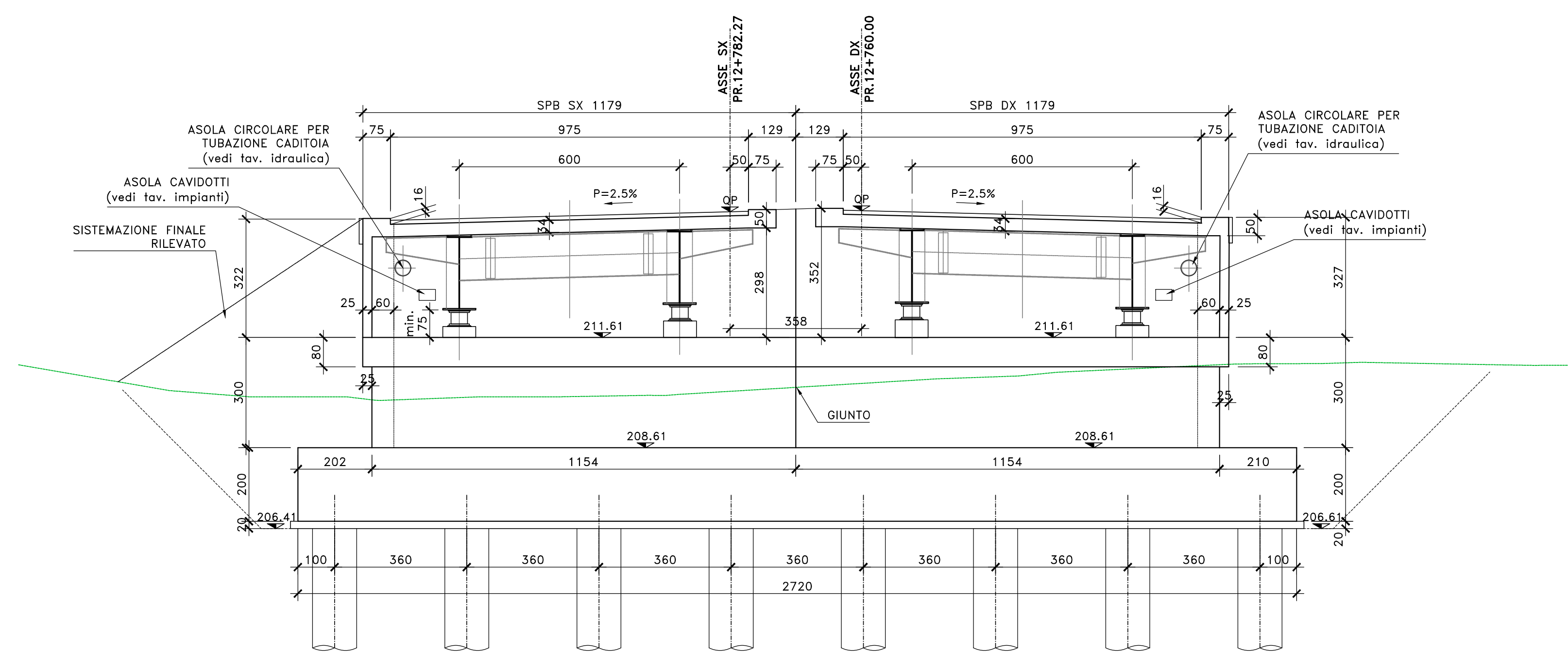


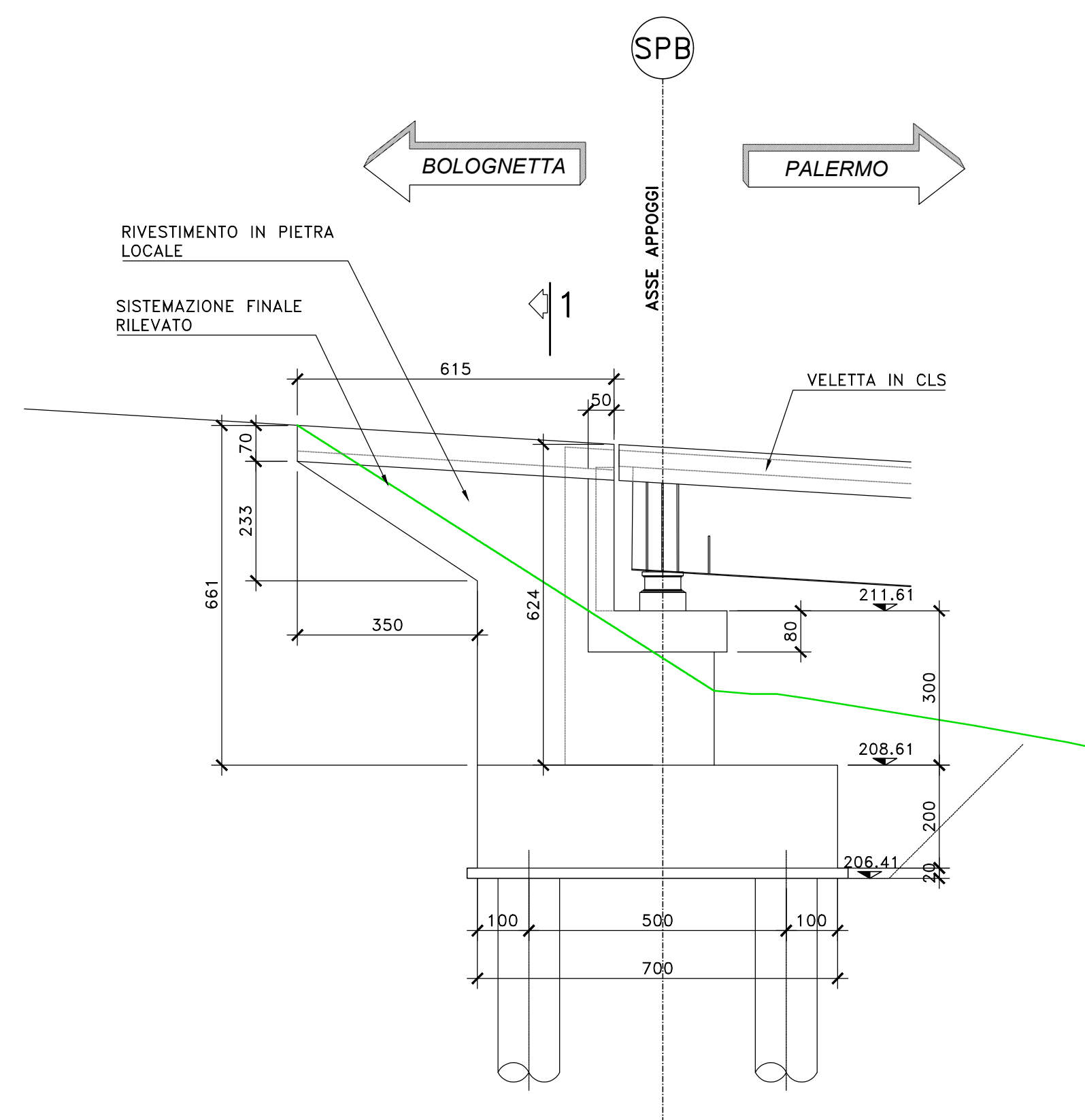
SPALLA B
PIANTA FONDAZIONI E SPICCATO
SCALA 1:100



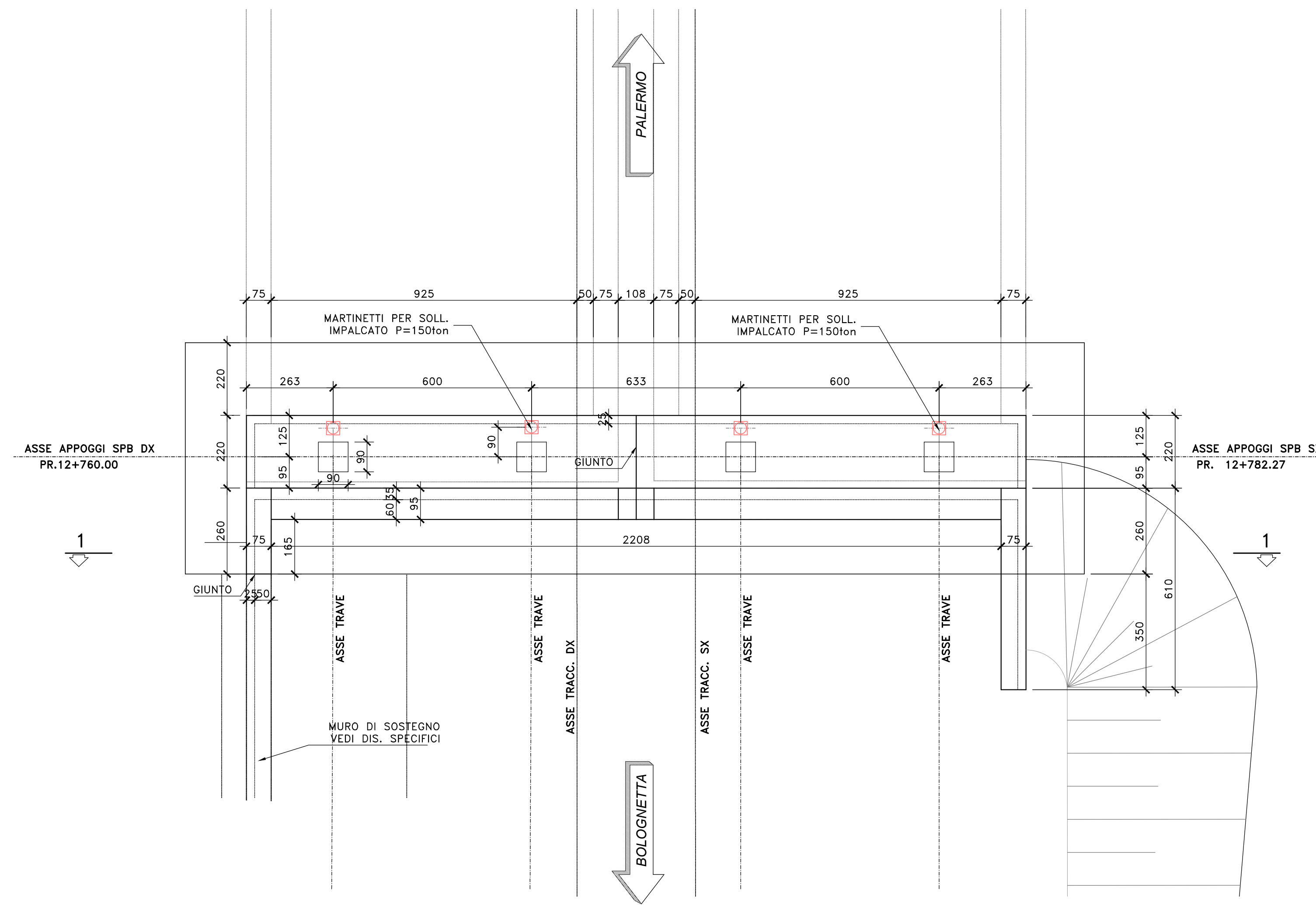
VISTA FRONTALE SPALLA SPB DX E SPB SX
SCALA 1:100



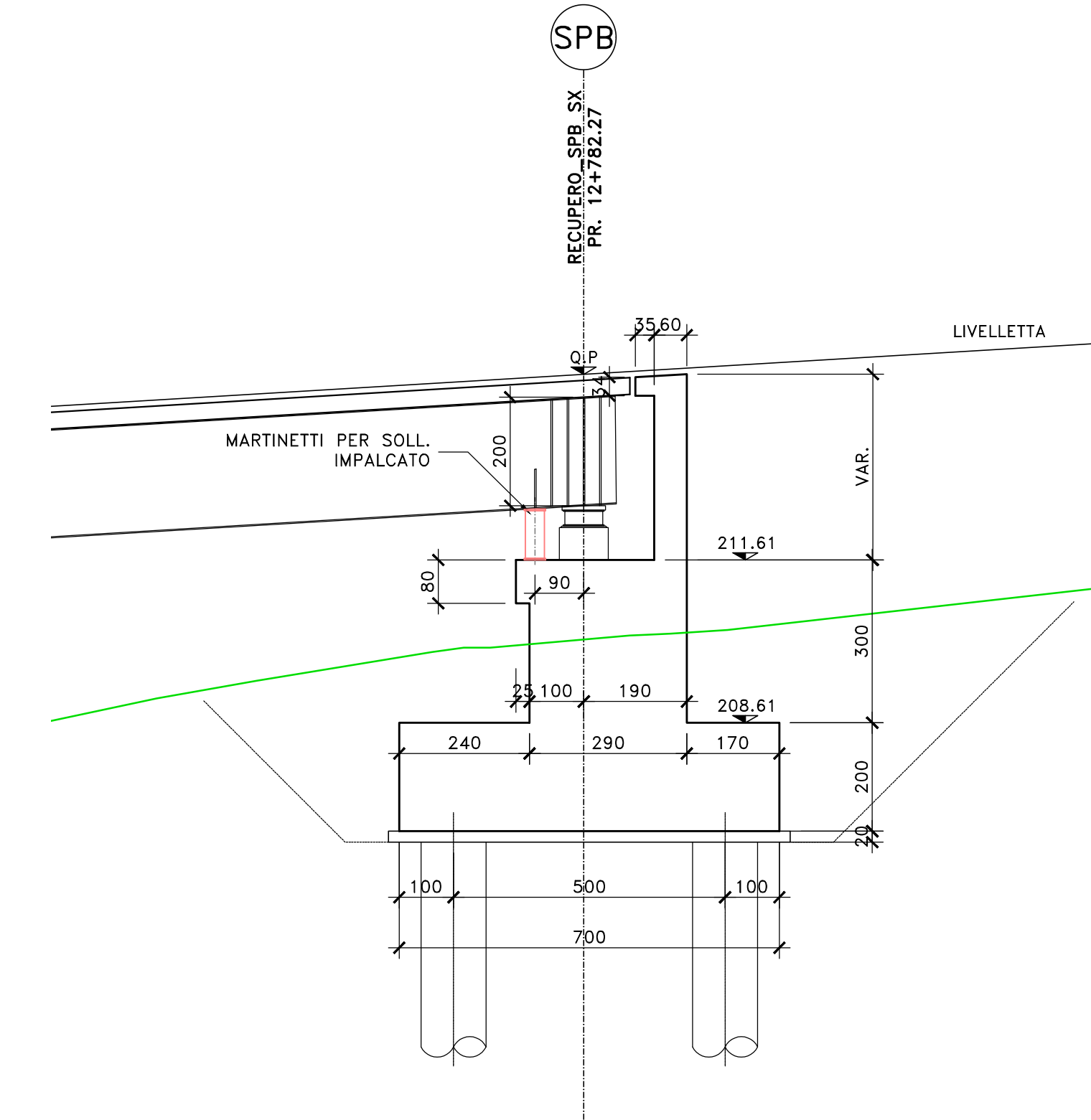
VISTA LATERALE SX SPALLA SPB
SCALA 1:100



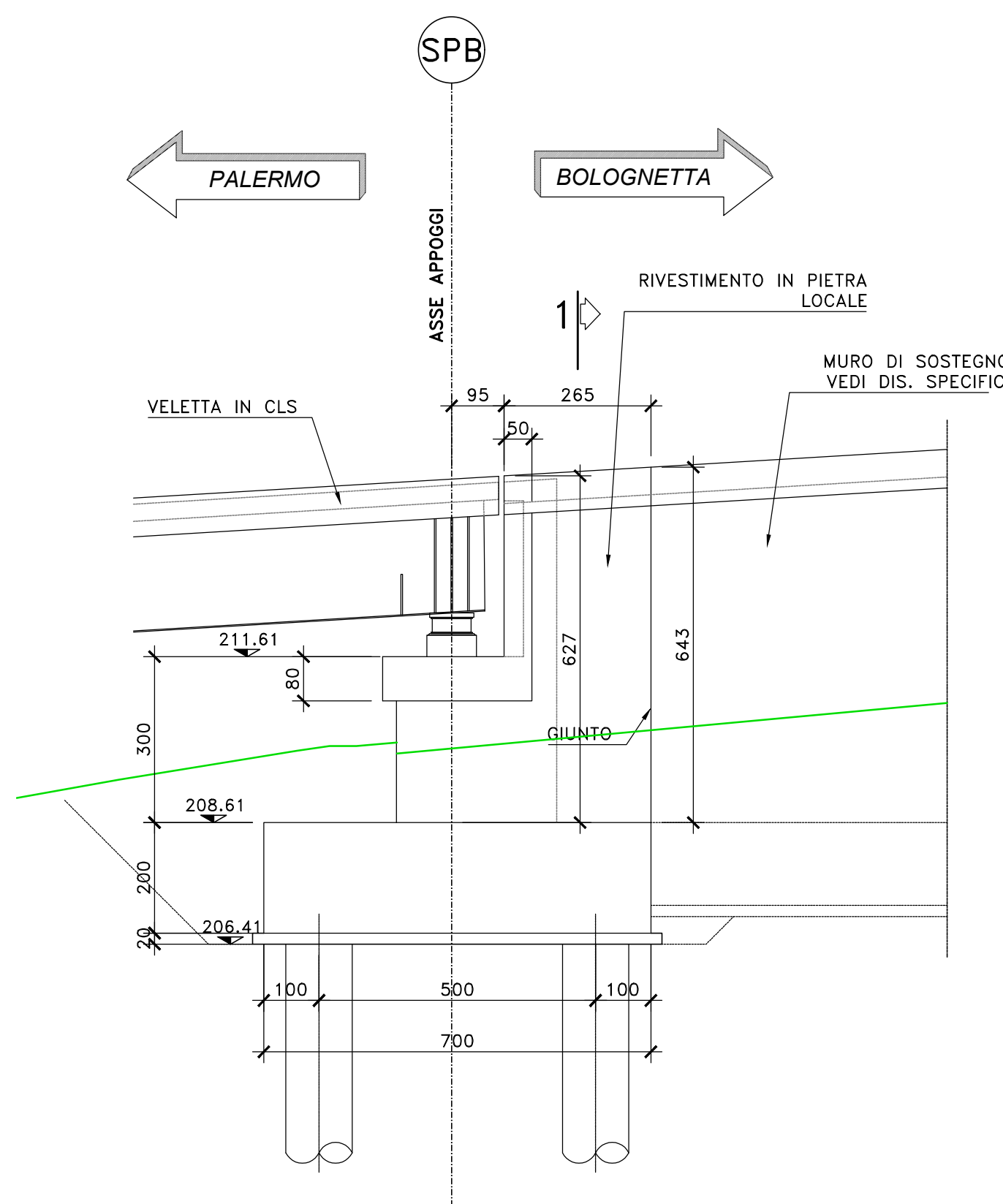
SPALLA B
PIANTA VISTA DALL'ALTO
SCALA 1:100



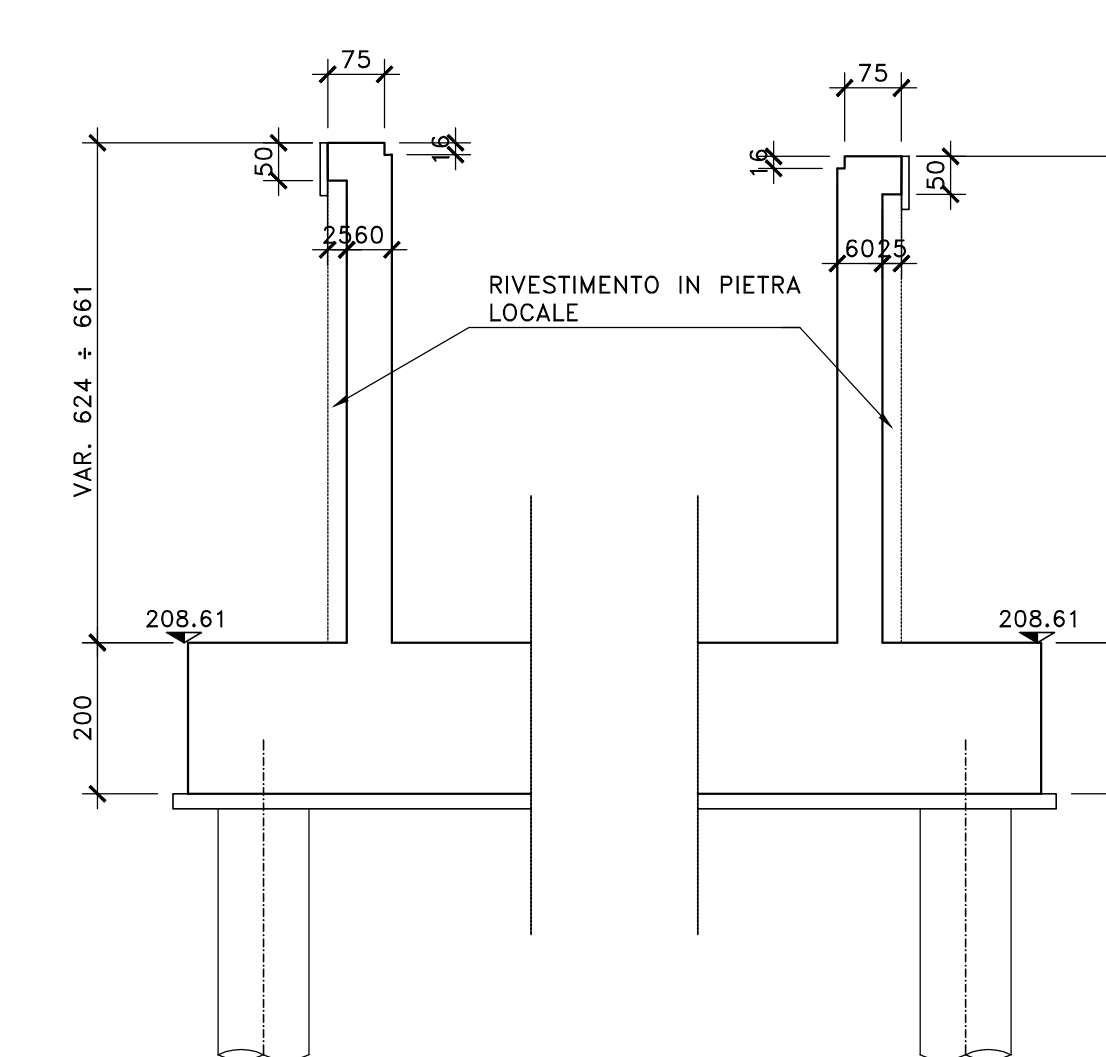
SEZIONE TRASVERSALE SPB DX E SX
SCALA 1:100



VISTA LATERALE DX SPALLA SPB
SCALA 1:100



SEZIONE 1-1
SCALA 1:100



NOTE E PRESCRIZIONI

- L'ALTEZZA DEI BAGGIOLI SARA' STABILITA IN FUNZIONE DELL'INGOMBRO DEGLI ISOLATORI EFFETTIVAMENTE ADOTTATI. IN OGNI CASO L'ALTEZZA MINIMA NON DOVRA' ESSERE INFERIORE DI 35 cm PER COMPRENDERE L'ALTEZZA DELLE ZANCHE DEGLI ISOLATORI.
- A TERGO DELLE SPALLE SARA' REALIZZATO UN CUNEO DI TRANSIZIONE IN MISTO STABILIZZATO A CEMENTO (VEDI SCHEMA DI PROGETTO).
- LE QUOTE DI TESTA MURO FRONTALE (QMF) SONO STATE STABILITE CONSIDERANDO UNA DISTANZA CON L'INTRADOSSO DELLE PIATTABANDE INFERIORI PARI A 75 cm.
- LE QUOTE DI PROGETTO IN ASSE APPOGGI (OP), LE QUOTE DI TESTA MURO FRONTALE (QMF), LE QUOTE DI ESTRADOSSO ZATTERA DI FONDAZIONE (OF), LE QUOTE DI FONDO SCAVO (OFS), LE LUNGHEZZE DEI PALI DI FONDAZIONE E LE CARATTERISTICHE DEI MICROPALI, OVE PRESENTI, SONO INDICATE NELLA SEZIONE LONGITUDINALE DELL'OPERA D'ARTE.
- LE CARATTERISTICHE DEI MATERIALI STRUTTURALI E DEI TRATTAMENTI PROTETTIVI E IMPERMEABILIZZANTI DELLE SUPERFICI SONO RIPORTATE NELL'ELABORATO "CARATTERISTICHE DEI MATERIALI".
- LE CARATTERISTICHE DIMENSIONALI DEI MURI DI SOSTEGNO SONO ILLUSTRATE NELL'ELABORATO SPECIFICO.

Sanas
GRUPPO FS ITALIANE

Direzione Tecnica

S.S.121 "Catonese"
Intervento S.S.121 - Tratto Palermo (A19) - rotonda Bolognetta

PROGETTO DEFINITIVO COD. UP62

PROGETTAZIONE: **ATI VIA - SERING - WDP - BREMG**

RESPONSABILE DELL'INTEGRAZIONE DELLE PRESTAZIONI SPECIFICHE: **GRUPPO DI PROGETTAZIONE**

PROGETTISTA:
Responsabile Tecnica: **Ing. Massimo Cignone**
(Ord. Ing. Prov. Roma 26317)
Responsabile Strutturale: **Ing. Giovanni Pizzani**
(Ord. Ing. Prov. Roma 21290)
Responsabile Impianti, Elettrotecnica e Impianti: **Ing. Sergio Di Muro**
(Ord. Ing. Prov. Roma 2012)
Responsabile Ambiente: **Ing. Francesco Ventura**
(Ord. Ing. Prov. Roma 14460)

GEOLOGO:
Dott. Geol. Enrico Curatone (Ord. Geol. Regione Sicil. 986)

COORDINATORE SICUREZZA IN FASE DI PROGETTAZIONE:
Dott. Ing. Matteo Di Giacomo (Ord. Ing. Prov. Roma 19186)

RESPONSABILE SPA:
Dott. Ing. Francesco Ventura (Ord. Ing. Prov. Roma 14460)

VISTO: IL RESPONSABILE DEL PROCEDIMENTO:
Dott. Ing. Luigi Muro

VIA INGEGNERIA
SERING INGEGNERIA
WDP BENTONITE
BREMG BENTONITE

OPERE MAGGIORI
VI13 RECUPERO
CARPENTERIA SPALLA SPB DX-SX

CODICE PROGETTO	NOME FILE	REVISIONE	SCALA:
PROGETTO: DPUP0062 D 23	UP62_PO0V13STRCP04_A	-	-
ELAB.: DPUP0062 D 23	UP62_PO0V13STRCP04	A	-
D	-	-	-
C	-	-	-
B	-	-	-
A	EMISSIONE	FEBB. 2023	F. COSMELLI G. PIZZA G. PIZZA
REV.	DESCRIZIONE	DATA	REDATTO VERIFICATO APPROVATO