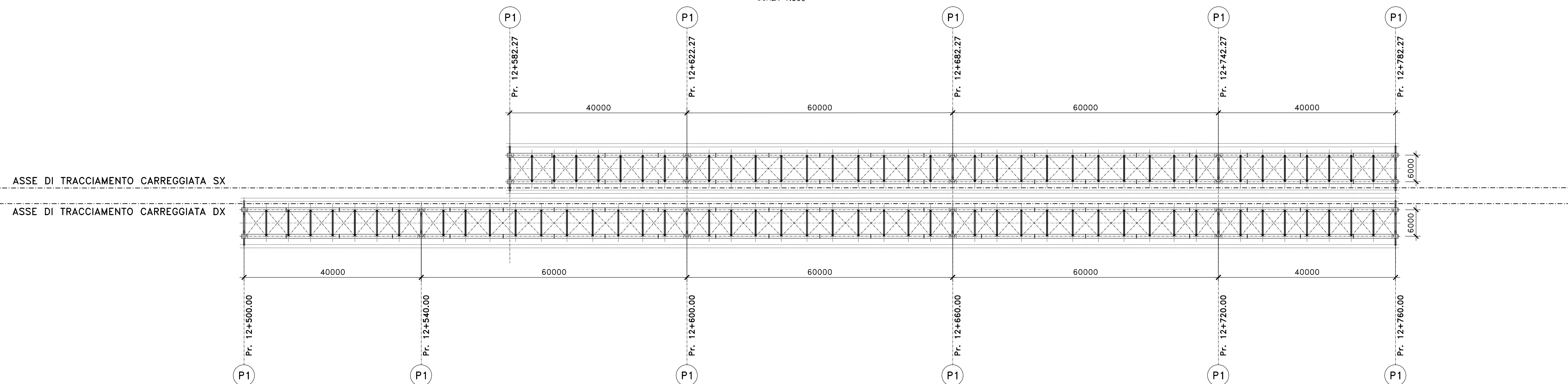


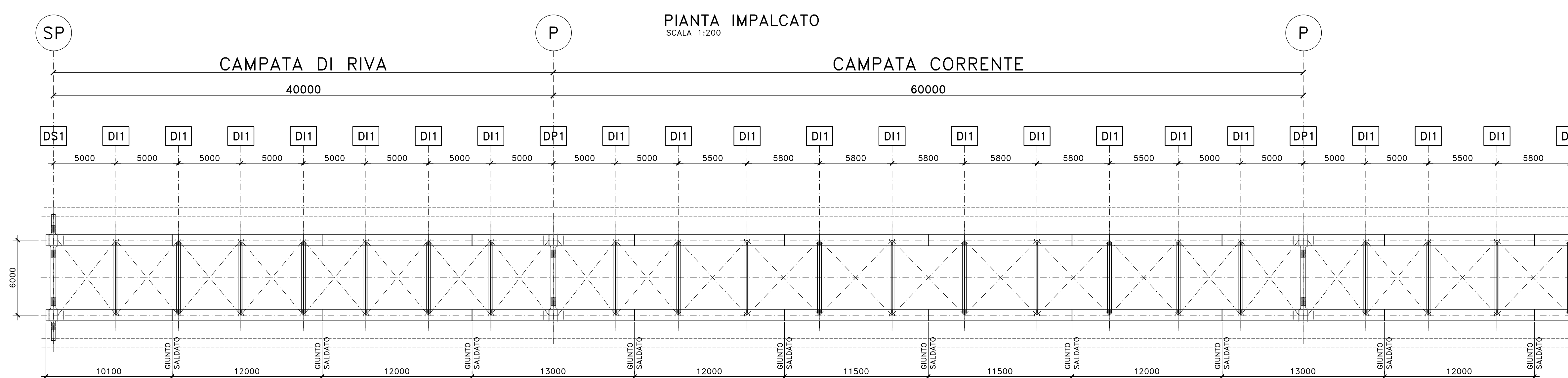
NOTE E PRESCRIZIONI

1. LE CARATTERISTICHE DEI MATERIALI STRUTTURALI E LE SPECIFICHE TECNICHE RELATIVE ALLE STRUTTURE IN CARPENTERIA METALLICA SONO RIPORTATE NELL'ELABORATO "CARATTERISTICHE DEI MATERIALI".
2. I CONTROVENTI DI MONTAGGIO DOVRANNO ESSERE TASSATIVAMENTE RIMOSI AL TERMINE DELLA MATURAZIONE DEI GETTI DELLA SOLETTA D'IMPALCATO.
3. LA CONTROMONTA DI MONTAGGIO DELLE TRAVI PRINCIPALI SARA' DEFINITA NELLE FASI SUCCESSIVE DELLA PROGETTAZIONE.

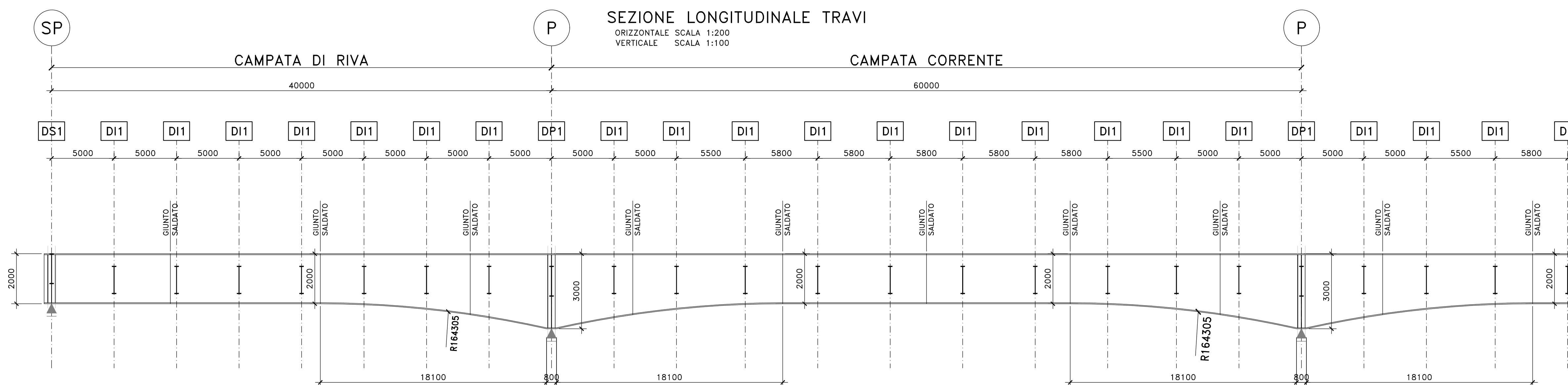
PIANTA IMPALCATO
SCALA 1:500



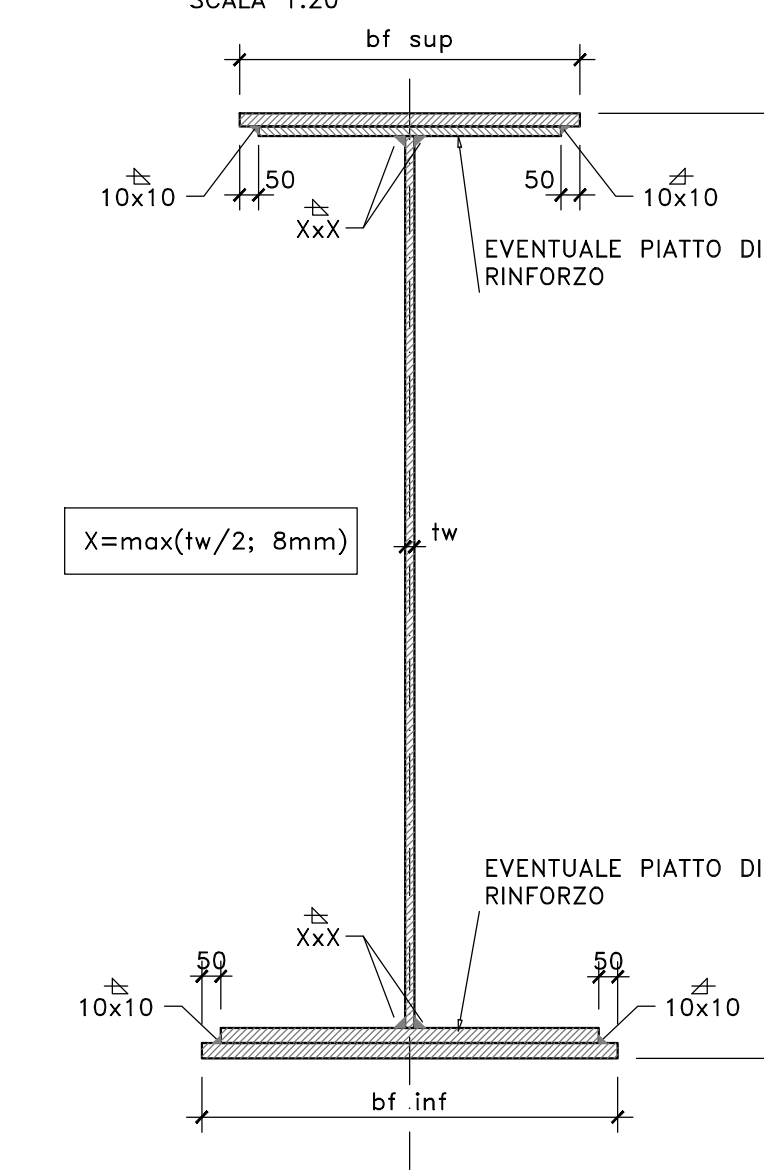
PIANTA IMPALCATO
SCALA 1:200



SEZIONE LONGITUDINALE TRAVI
ORIZZONTALE SCALA 1:200
VERTICALE SCALA 1:100



SCHEMA TRAVE
COMPOSTA SALDATA
SCALA 1:20



PIATTABANDE SUPERIORI	700x30	700x40	700x50	700x60	700x50	700x40	700x40	700x50	700x60	700x50
ANIME	20	18	22	24	22	18	18	22	24	22
PIATTABANDE INFERIORI	1000x40	1000x50	1000x60	1000x70	1000x60	1000x50	1000x50	1000x60	1000x70	1000x60
PIOLATURA TIPO	A	B	A	A	A	B	B	A	A	A
CONCIO	1	2	3	4	5	6	7	8	9	10
	10100	12000	12000	13000	12000	11500	11500	12000	13000	12000

Sanas
GRUPPO FS ITALIANE
Direzione Tecnica

S.S.121 "Catonese"
Intervento S.S.121 - Tratto Palermo (A19) - rotonda Bolognetta

PROGETTO DEFINITIVO COD. UP62

PROGETTAZIONE: **ATI VIA - SERING - WDP - BREMG**

RESPONSABILE DELL'INTEGRAZIONE DELLE PRESTAZIONI SPECIALISTICHE: GRUPPO DI PROGETTAZIONE

PROGETTISTA:
Responsabile Tecnica: **VIA** INGEGNERIA
Responsabile Strutturale: **SERING** INGEGNERIA

RESPONSABILE SIK: **WDP** **BREMG**

VEDI: IL RESPONSABILE DEL PROCEDIMENTO:

OPERE D'ARTE MAGGIORI
VI13 VIADOTTO RECUPERO
CARPENTERIA METALLICA IMPALCATO DX-SX
ASSIEME GENERALE, TRAVI PRINCIPALI E PIANTE

PROGETTO	LV: PROG. ANNO	NOME FILE	REVISIONE	SCALA:
DPUP0062	D 23	000VI13STRCP06	A	VARIE
D				
C				
B				
A	EMISSIONE	FEB. 2023	R. FIORE	G. PIAZZA
REV.	DESCRIZIONE	DATA	REDATTO	VERIFICATO
				APPROVATO