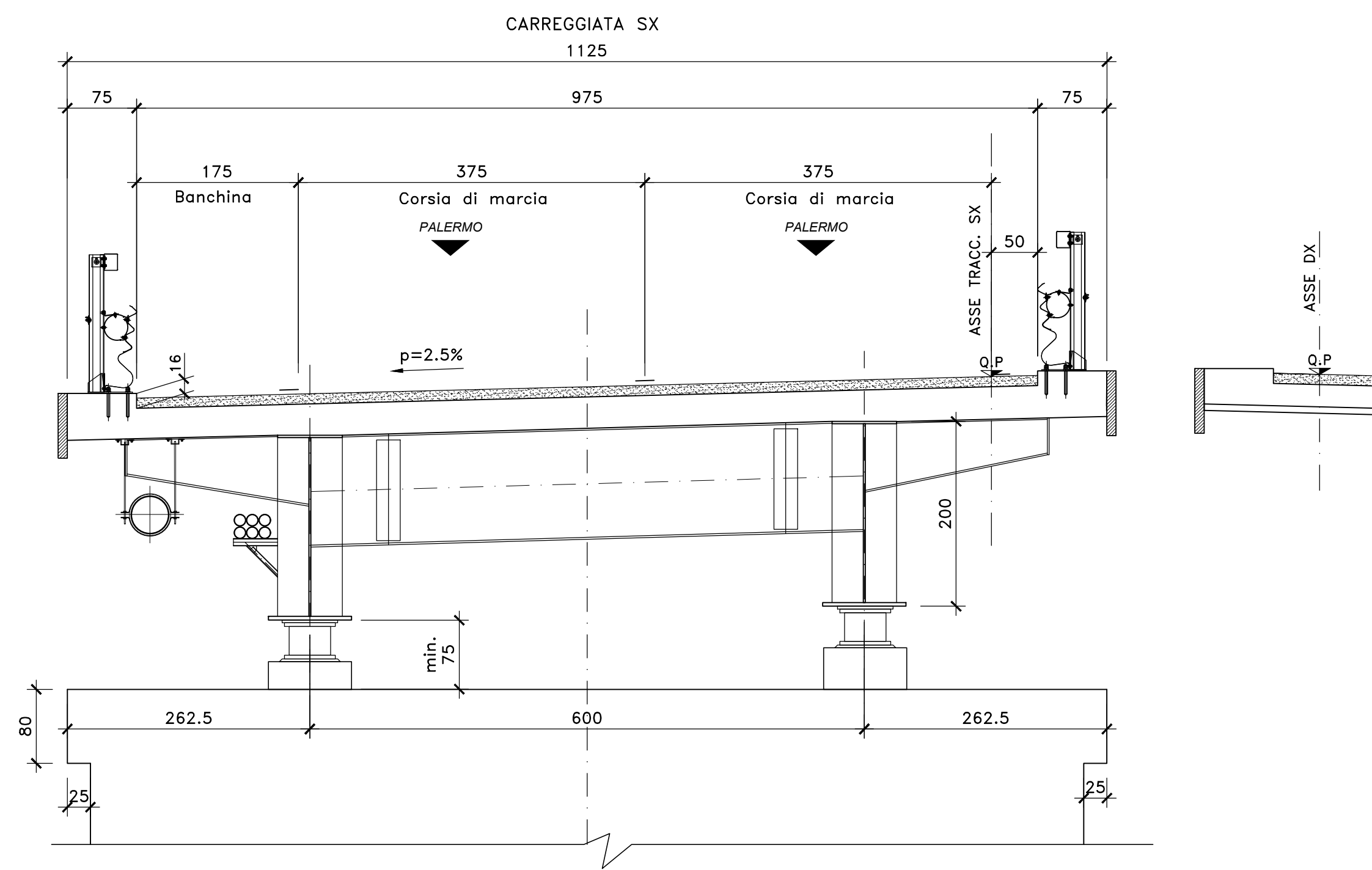
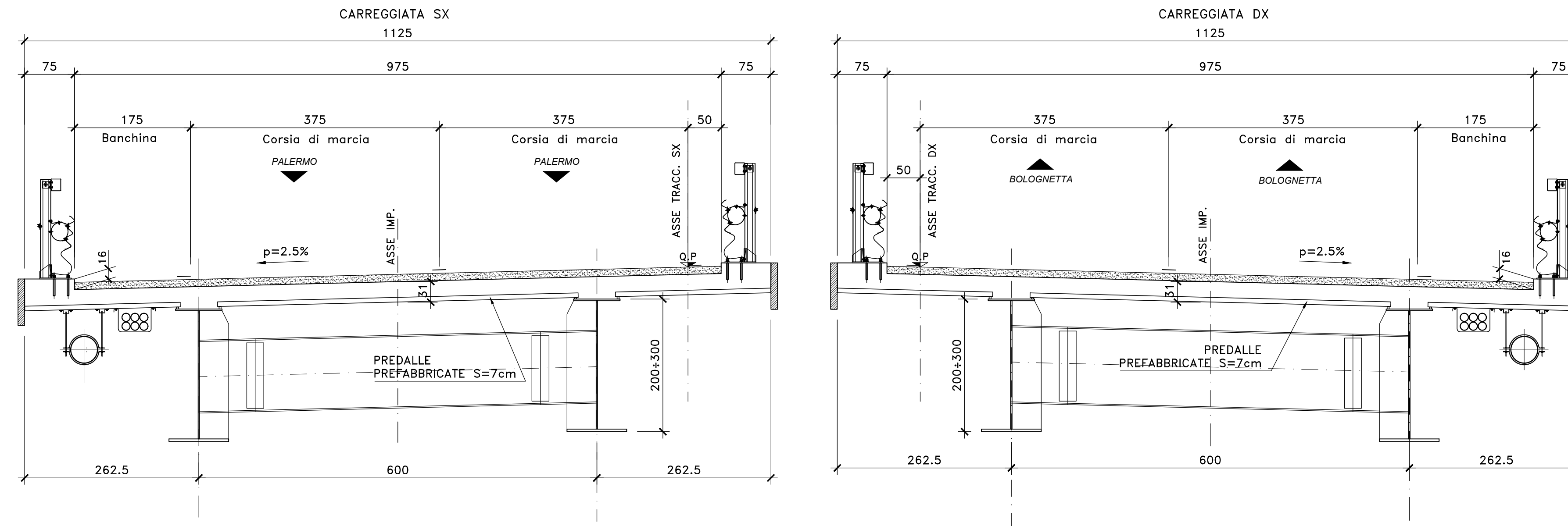


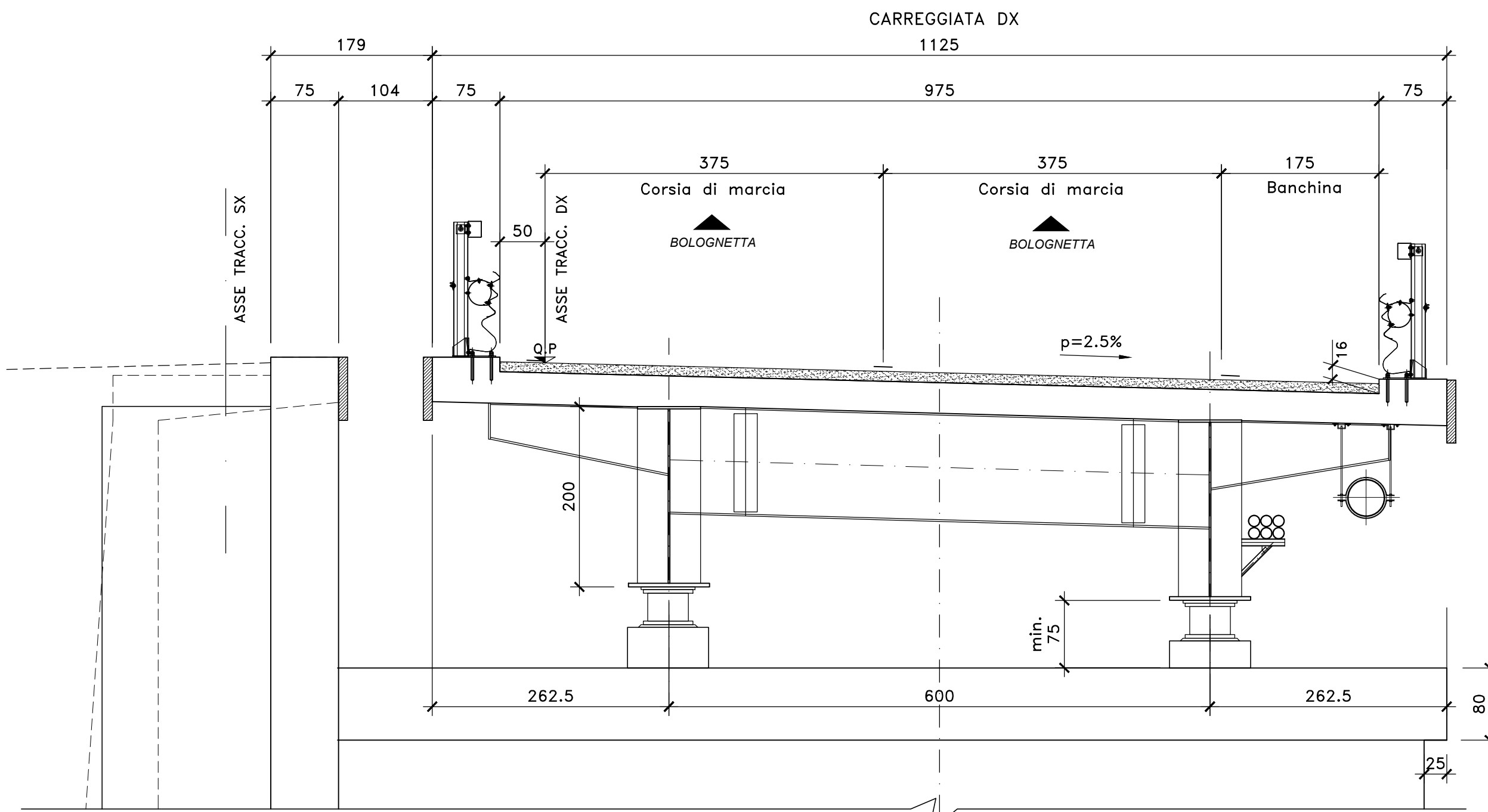
SEZIONE TRASVERSALE SPA SX (RECUPERO)
SCALA 1:50



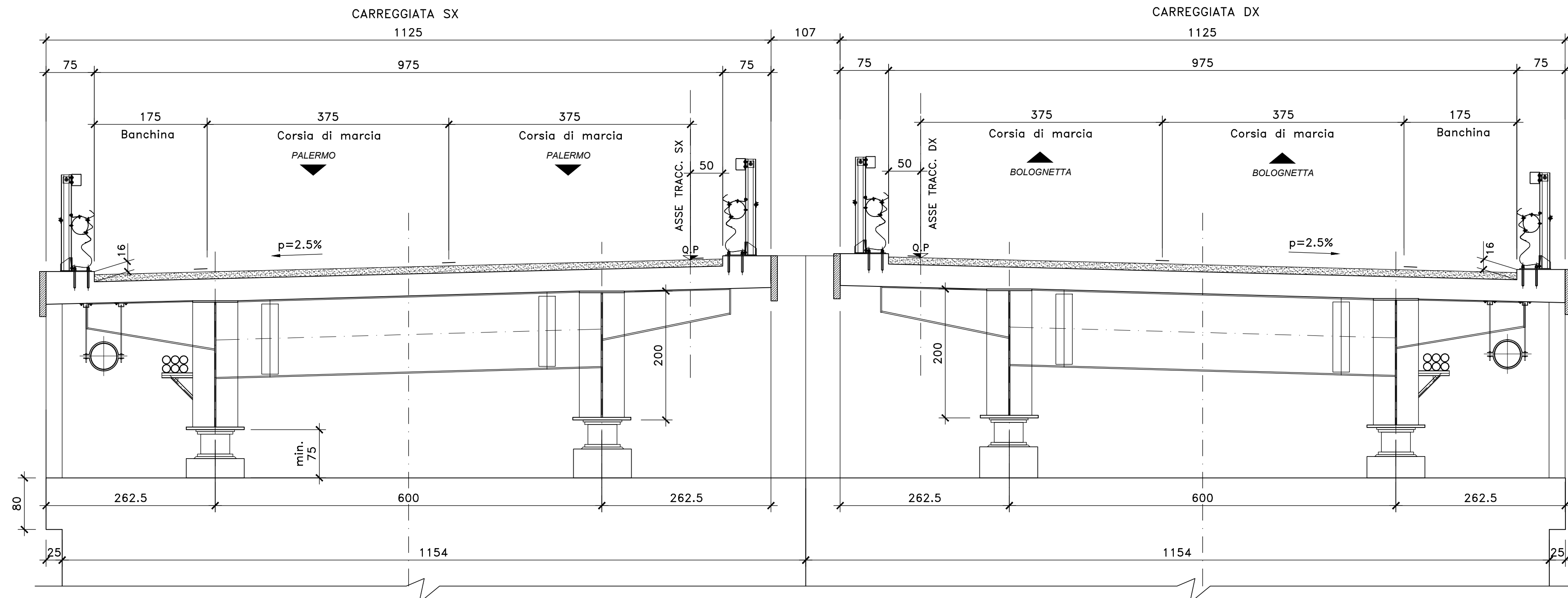
SEZIONE TRASVERSALE IN CAMPATA CARREGGIATA DX E SX (RECUPERO)
SCALA 1:50



SEZIONE TRASVERSALE SPA DX (RECUPERO)
SCALA 1:50



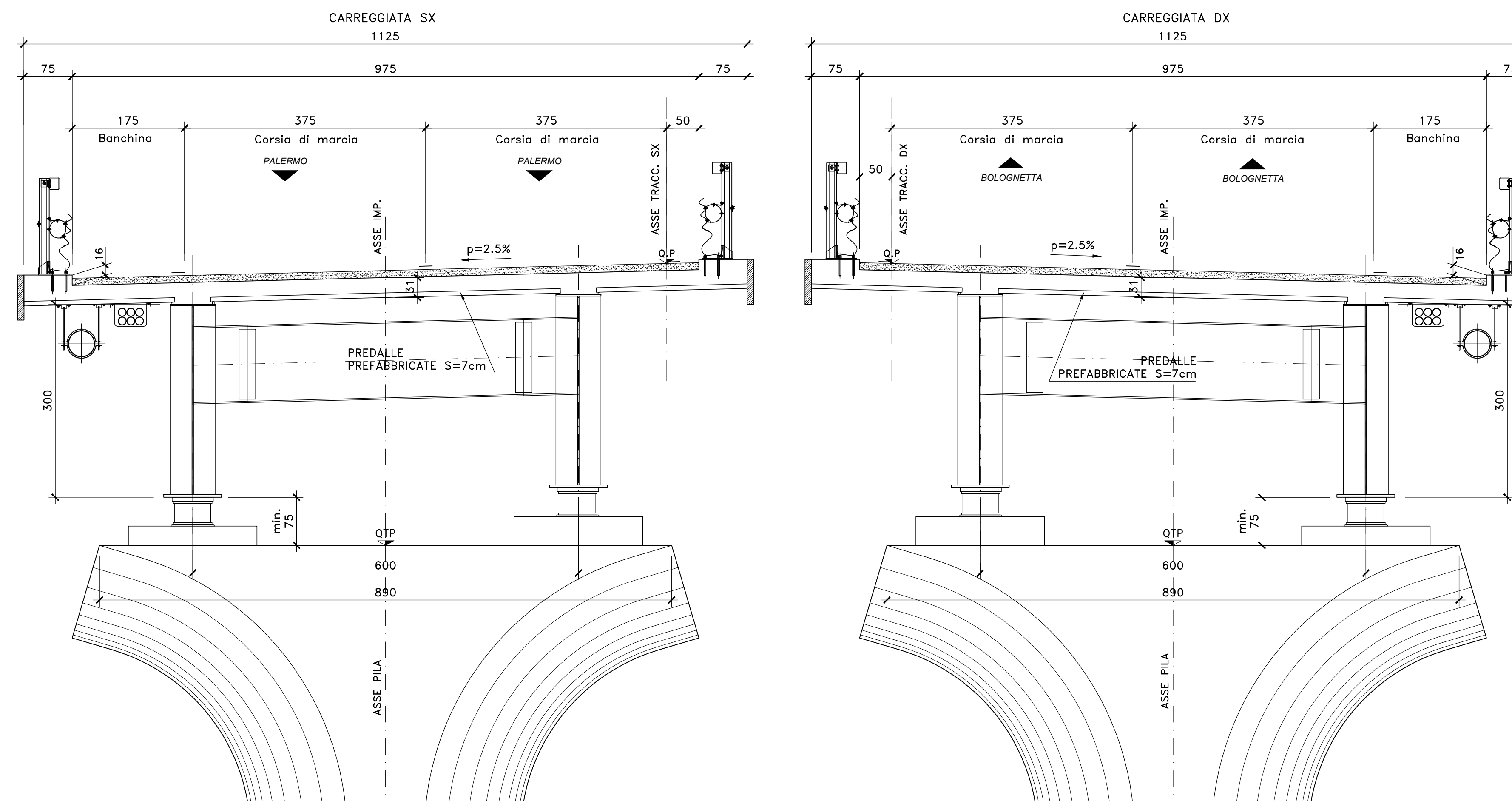
SEZIONE TRASVERSALE SPB DX E SX (RECUPERO)
SCALA 1:50



NOTE E PRESCRIZIONI

1. RELATIVAMENTE ALLE SEZIONI IN ASSE APOGGI PILE E SPALLE SONO RAPPRESENTATE CONFIGURAZIONI TIPICHE RELATIVAMENTE ALLA EFFETTIVA INCLINAZIONE DEL PIANO VIARIO.

SEZIONE TRASVERSALE IN ASSE PILE CARREGGIATA DX E SX (RECUPERO)
SCALA 1:50



Sanas
GRUPPO FS ITALIANE

Direzione Tecnica

S.S.121 "Catonese"
Intervento S.S.121 - Tratto Palermo (A19) - rotonda Bolognetta

PROGETTO DEFINITIVO COD. UP62

PROGETTAZIONE: **ATI VIA - SERING - WDP - BREMG**

RESPONSABILE DELL'INTEGRAZIONE DELLE PRESTAZIONI SPECIALI: GRUPPO DI PROGETTAZIONE

PROGETTISTA:
Responsabile Topografia: Dott. Ing. Massimo Cignoni (Ord. Ing. Prov. Roma 2631)
Responsabile Strutturale: Dott. Ing. Giovanni Pizzani (Ord. Ing. Prov. Roma 21290)
Responsabile Verifica, Geotecnica e Impianti: Dott. Ing. Sergio Di Majo (Ord. Ing. Prov. Roma 2012)
Responsabile Ambiente: Dott. Ing. Francesco Ventura (Ord. Ing. Prov. Roma 14660)

GEOLOGO:
Dott. Geol. Enrico Curatone (Ord. Geo. Regione Sicil. 966)

COORDINATORE SICUREZZA IN FASE DI PROGETTAZIONE:
Dott. Ing. Matteo Di Giacomo (Ord. Ing. Prov. Roma 19136)

RESPONSABILE SIA:
Dott. Ing. Francesco Ventura (Ord. Ing. Prov. Roma 14660)

VISTO: IL RESPONSABILE DEL PROCEDIMENTO:
Dott. Ing. Luigi Majo

OPERE D'ARTE MAGGIORI
VI13 VIADOTTO RECUPERO
SEZIONI TRASVERSALI CARATTERISTICHE

PROGETTO	LIV. PROG. ANNO	NOME FILE	REVISIONE	SCALA:
DPUP0062	D 23	UP62_POOV13STRSZ01_A	A	1:50
D				
C				
B				
A	EMISSIONE	FEB. 2023	F. COSMELLI	G. PIAZZA
REV.	DESCRIZIONE	DATA	REDATTO	VERIFICATO APPROVATO