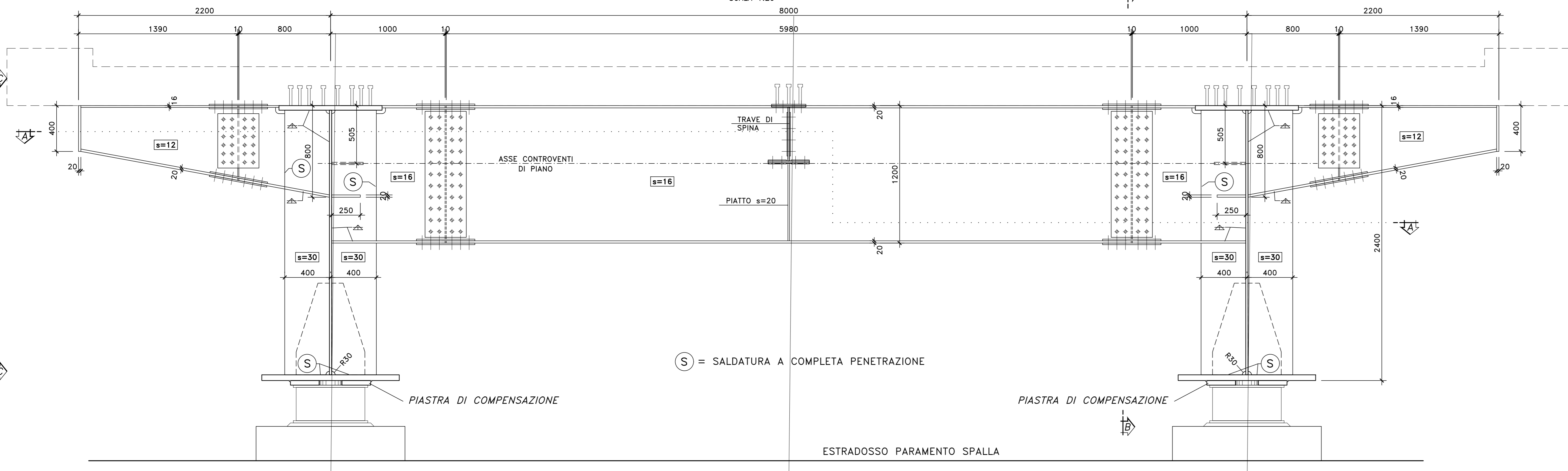


VISTA TRASVERSO

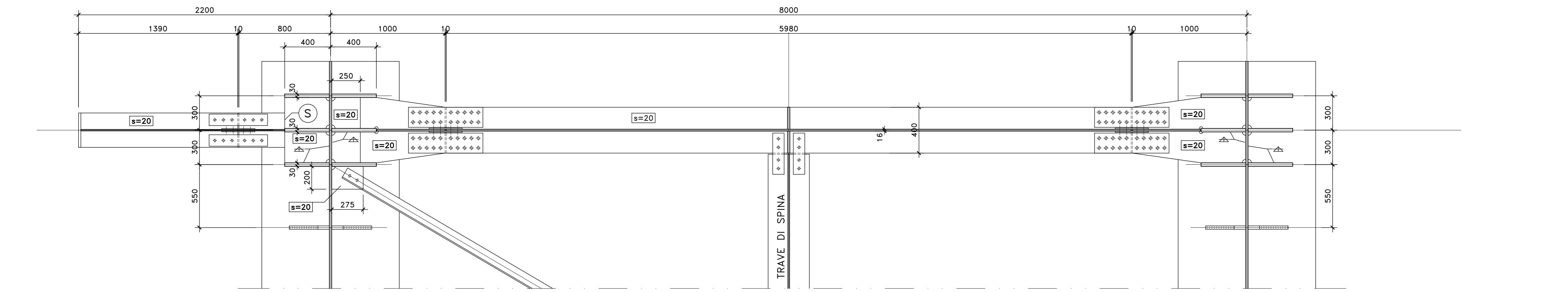
SCALA 1:20



(S) = SALDATURA A COMPLETA PENETRAZIONE

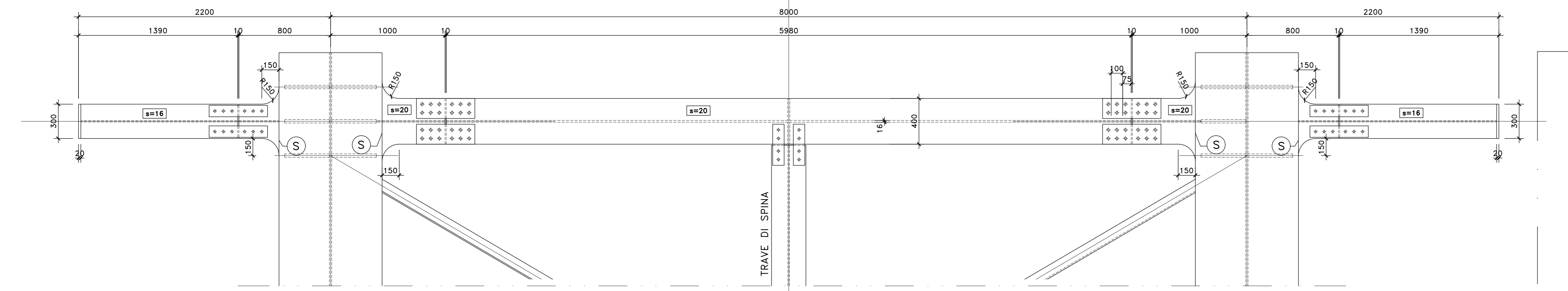
SEZIONE A-A

SCALA 1:20



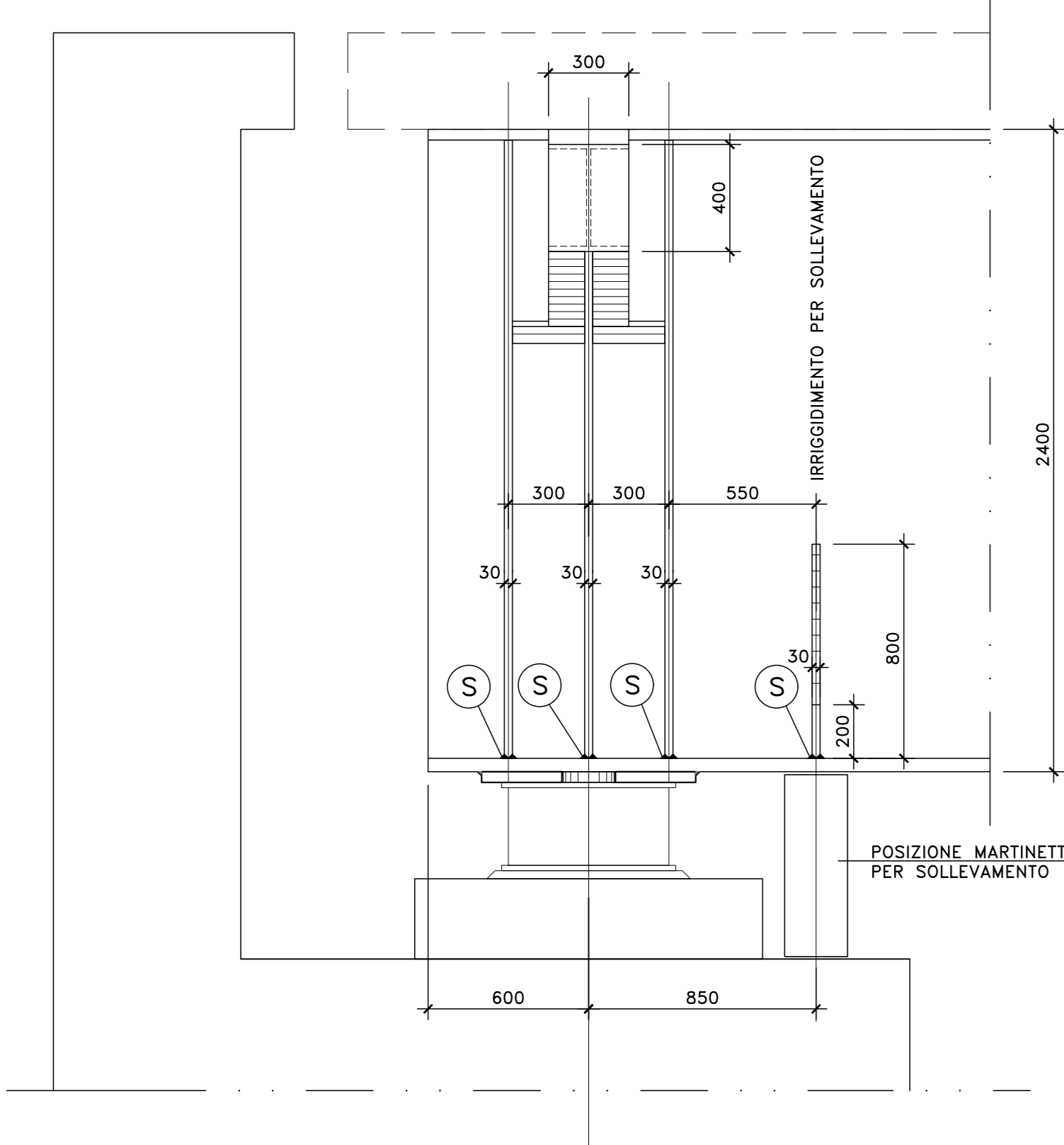
VISTA DALL'ALTO

SCALA 1:20



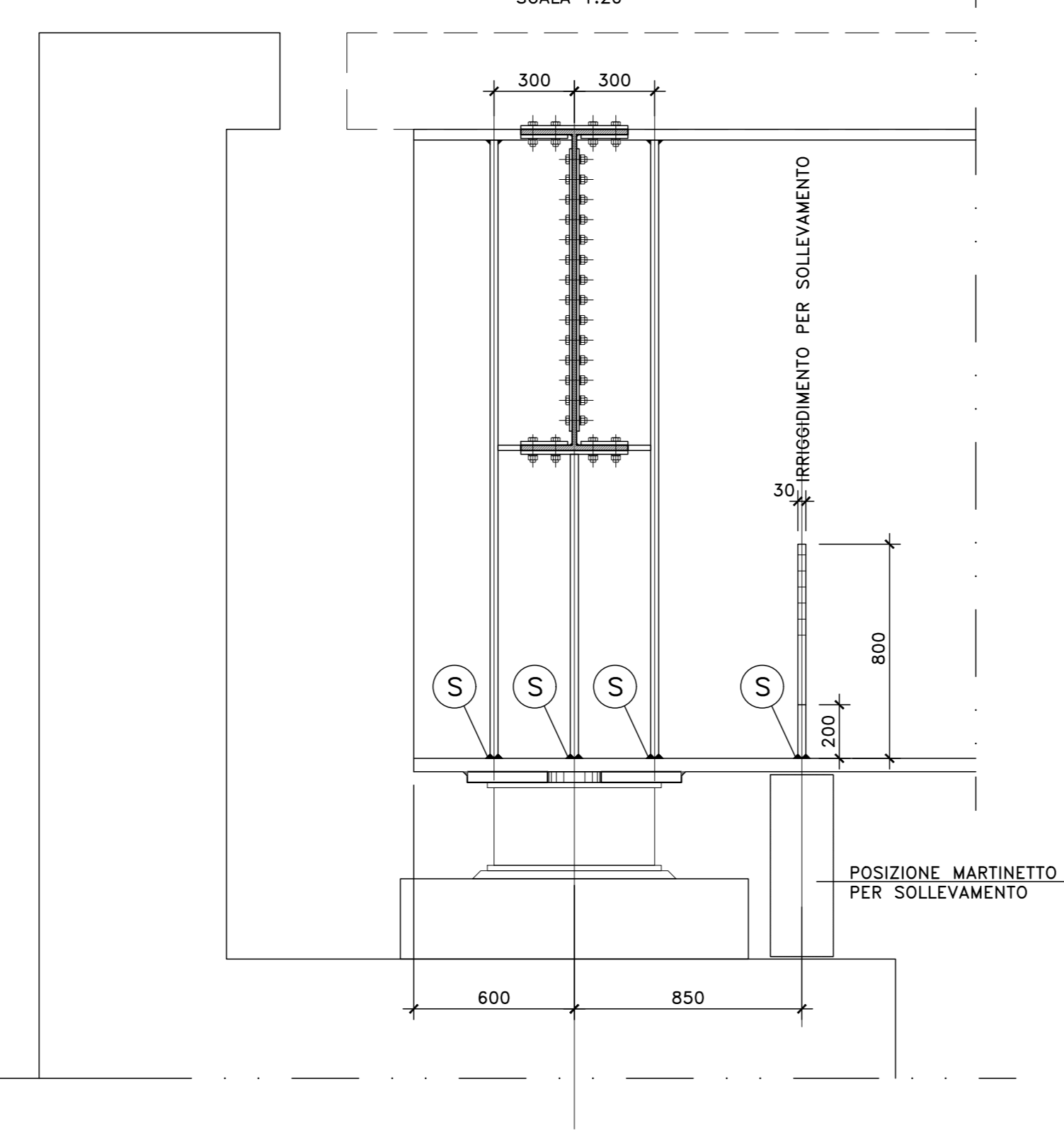
VISTA C-C

SCALA 1:20



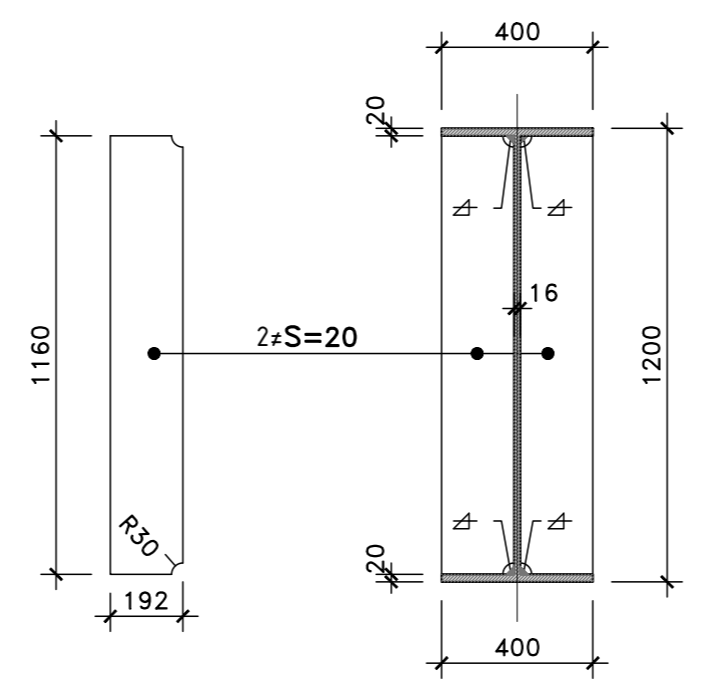
SEZIONE B-B

SCALA 1:20



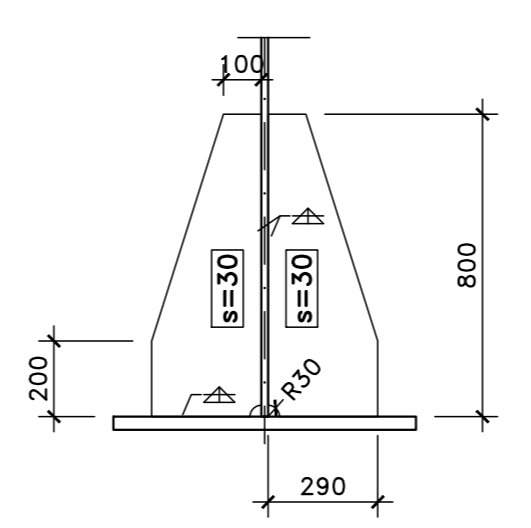
PARTICOLARE TRAVE DI COLLEGAMENTO

SCALA 1:20

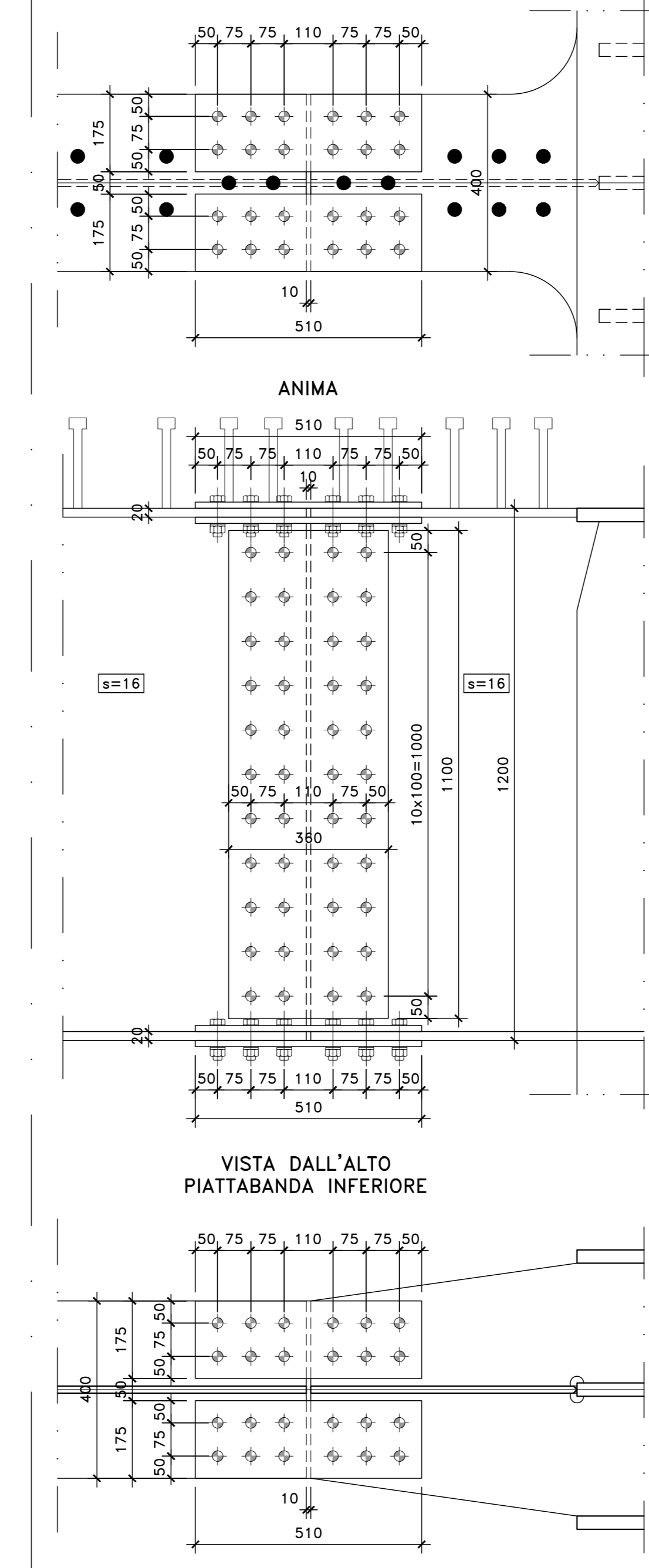


IRRIGIDIMENTI PER SOLLEVAMENTO

SCALA 1:20

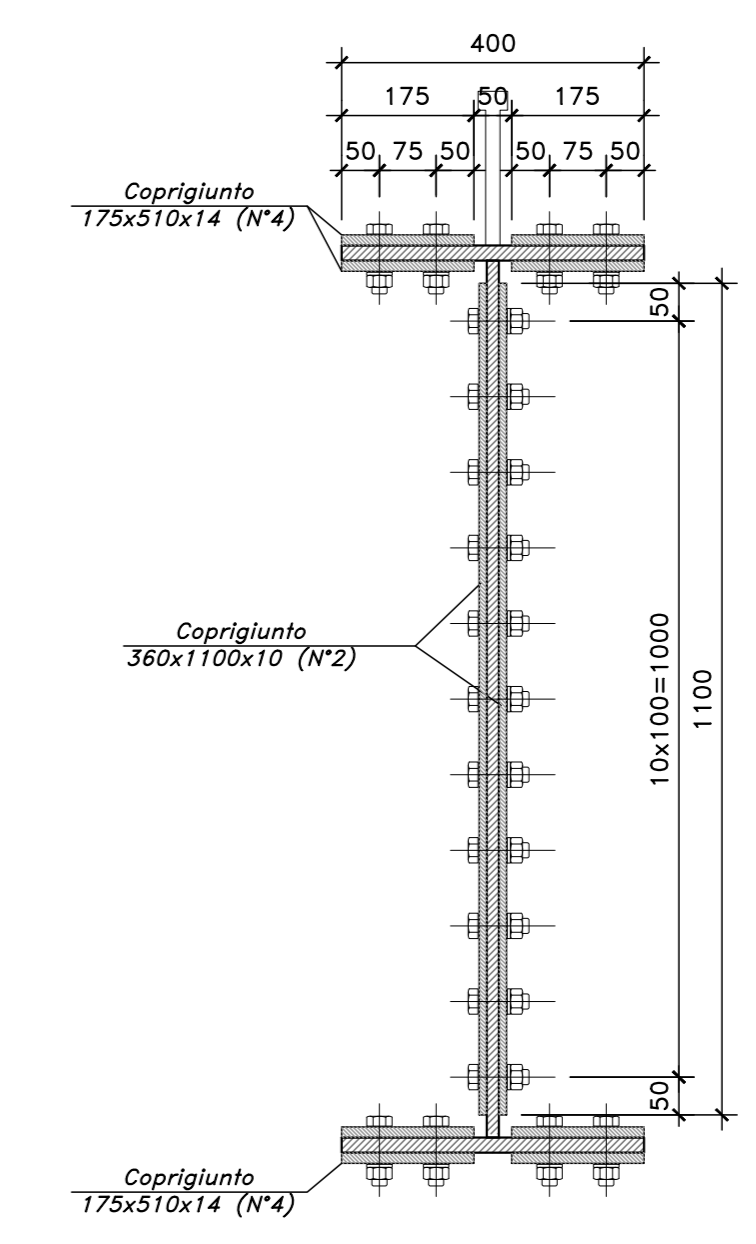


VISTA DALL'ALTO PIATTABANDA SUPERIORE



PARTICOLARE GIUNTO BULLONATO

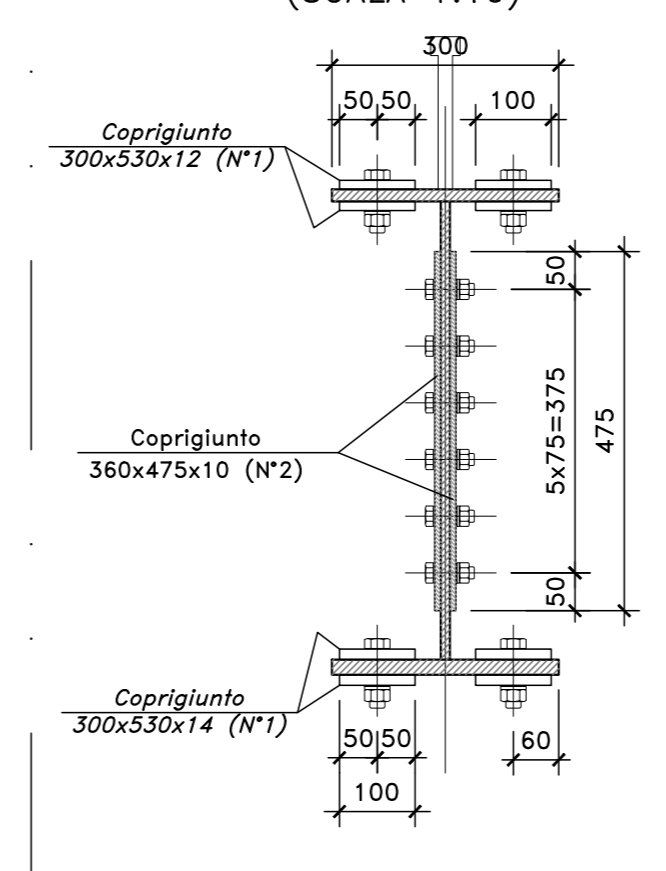
(SCALA 1:10)



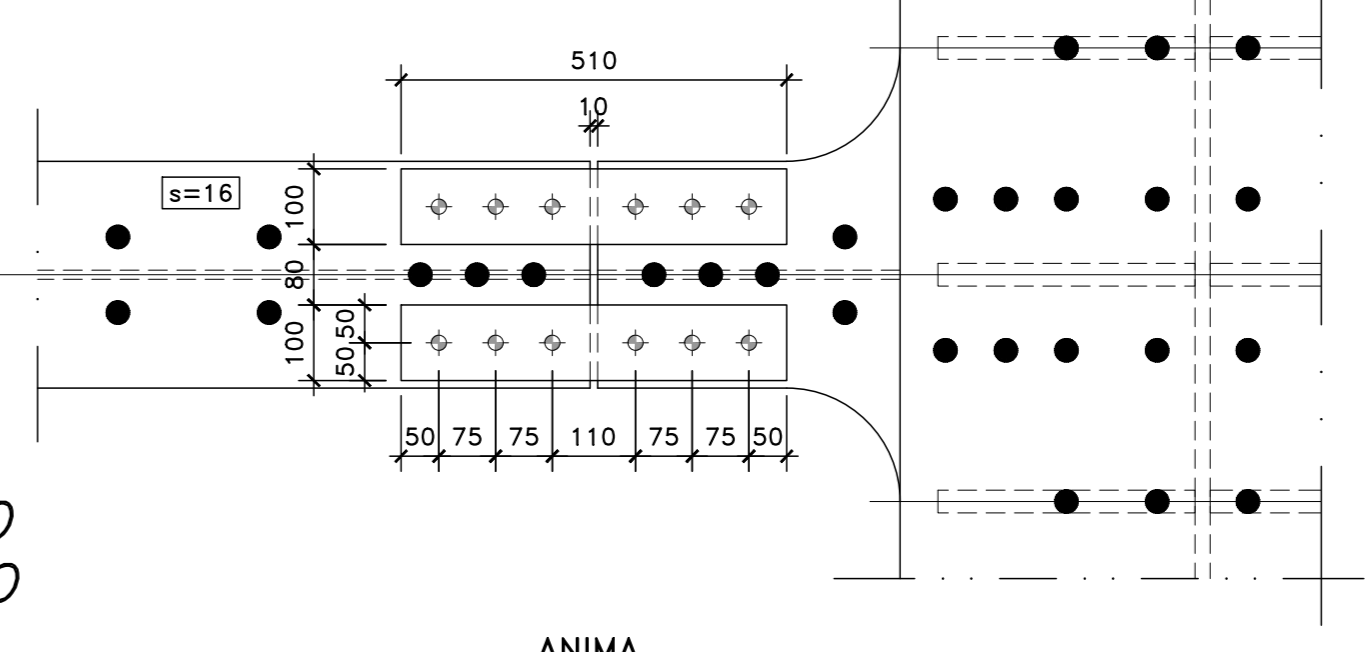
BULLONI  
M24-10.9 [giunzione trasverso]

PARTICOLARE GIUNTO BULLONATO SBALZO TRASVERSO

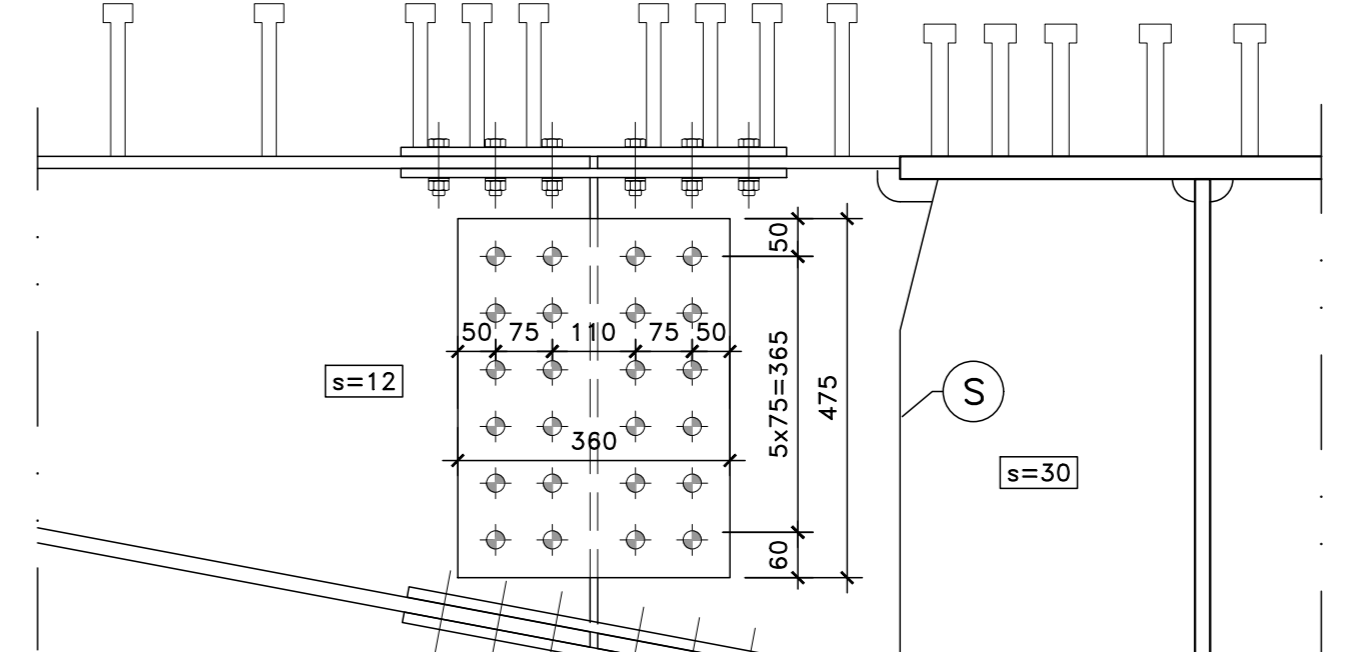
(SCALA 1:10)



VISTA DALL'ALTO PIATTABANDA SUPERIORE



VISTA DALL'ALTO PIATTABANDA INFERIORE



NOTE E PRESCRIZIONI

1. LE CARATTERISTICHE DEI MATERIALI STRUTTURALI E LE SPECIFICHE TECNICHE RELATIVE ALLE STRUTTURE IN CARPENTERIA METALLICA SONO RIPORTATE NELL'ELABORATO "CARATTERISTICHE DEI MATERIALI".
2. I CONTROVENTI DI MONTAGGIO DOVRANNO ESSERE TASSATIVAMENTE RIMOSI AL TERMINE DELLA MATURAZIONE DEI GETTI DELLA SOLETTA D'IMPALCATO.
3. LA CONTROMONTA DI MONTAGGIO DELLE TRAVI PRINCIPALI SARA' DEFINITA NELLE FASI SUCCESSIVE DELLA PROGETTAZIONE.



Direzione Tecnica

S.S.121 "Catanese"  
Intervento S.S.121 - Tratto Palermo (A19) - rotonda Bolognetta

PROGETTO DEFINITIVO

PROGETTAZIONE: ATI VIA - SERING - VDP - BRENG	COD. UPE2
RESPONSABILE DELL'INTEGRAZIONE DELLE PRESTAZIONI SPECIALI: GRUPPO DI PROGETTAZIONE	MAGGIORILE
PROGETTISTA: <b>VIA</b> INGEGNERIA	<b>SERING</b> INGEGNERIA
COORDINATORE SICUREZZA IN FASE DI PROGETTAZIONE: <b>vdp</b>	<b>BRENG</b>
RESPONSABILE SIK:	
VEDI: IL RESPONSABILE DEL PROCEDIMENTO:	

OPERE D'ARTE MAGGIORI  
V114 VIADOTTO MILICIA 1  
CARPENTERIA METALLICA IMPALCATO  
TRASVERSALI DI APPOGGIO TIPO DS1

CODICE PROGETTO	NOME FILE	REVISIONE	SCALA:
DPUP0062 D 23	CODICE ELAB: P00VI114STRCP06	A	VARIE
C			
D			
B			
A	EMISSIONE	FEB. 2023	R. FIORE S. PIAZZA G. PIAZZA
REV.	DESCRIZIONE	DATA	REDATTO VERIFICATO APPROVATO