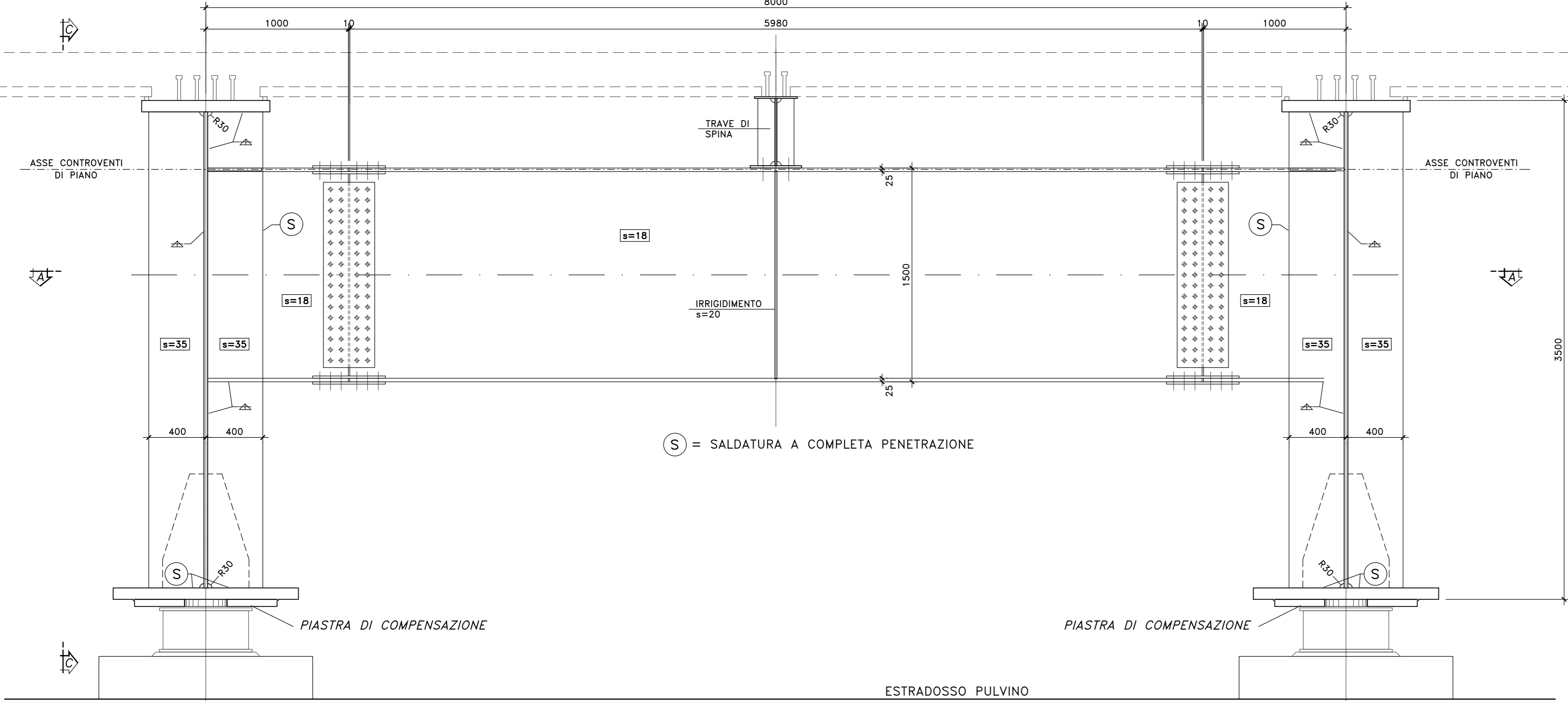
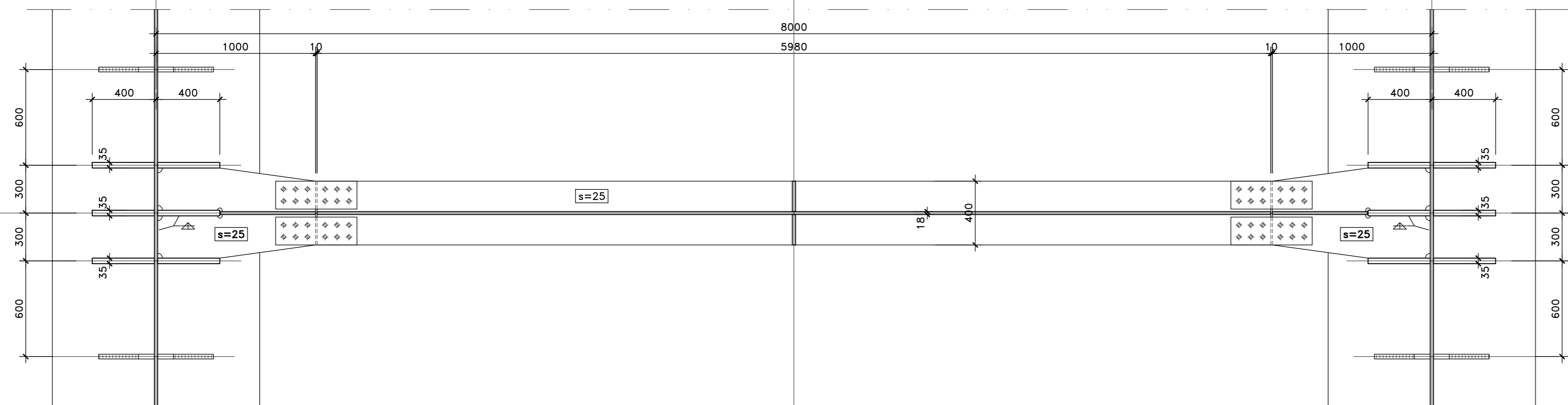


VISTA TRASVERSO
SCALA 1:20

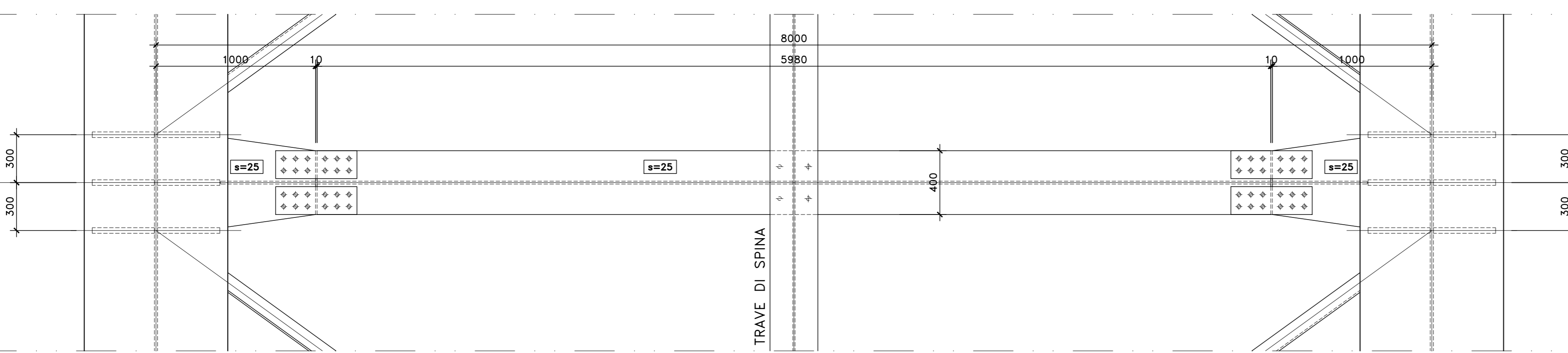


(S) = SALDATURA A COMPLETA PENETRAZIONE

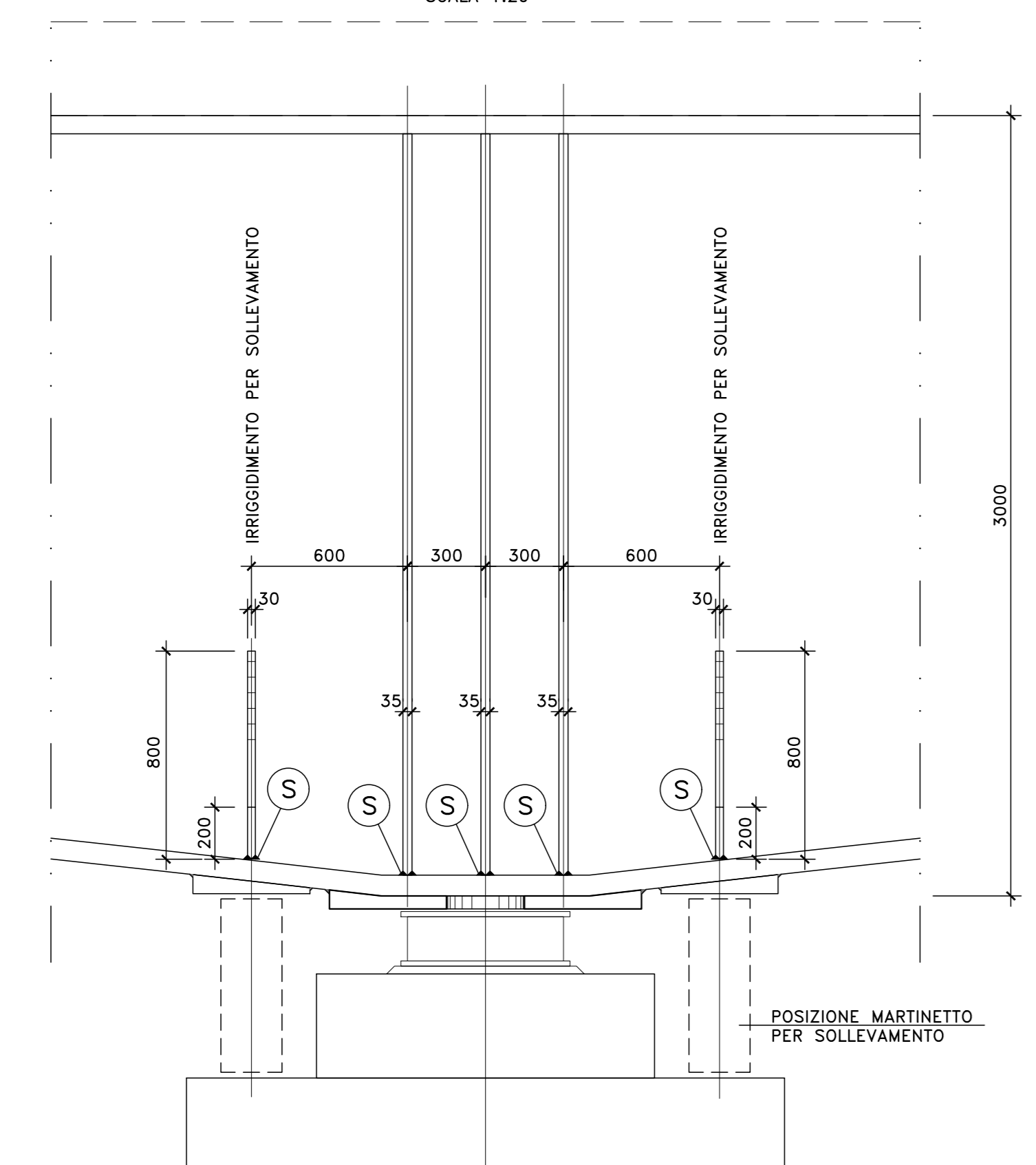
SEZIONE A-A
SCALA 1:20



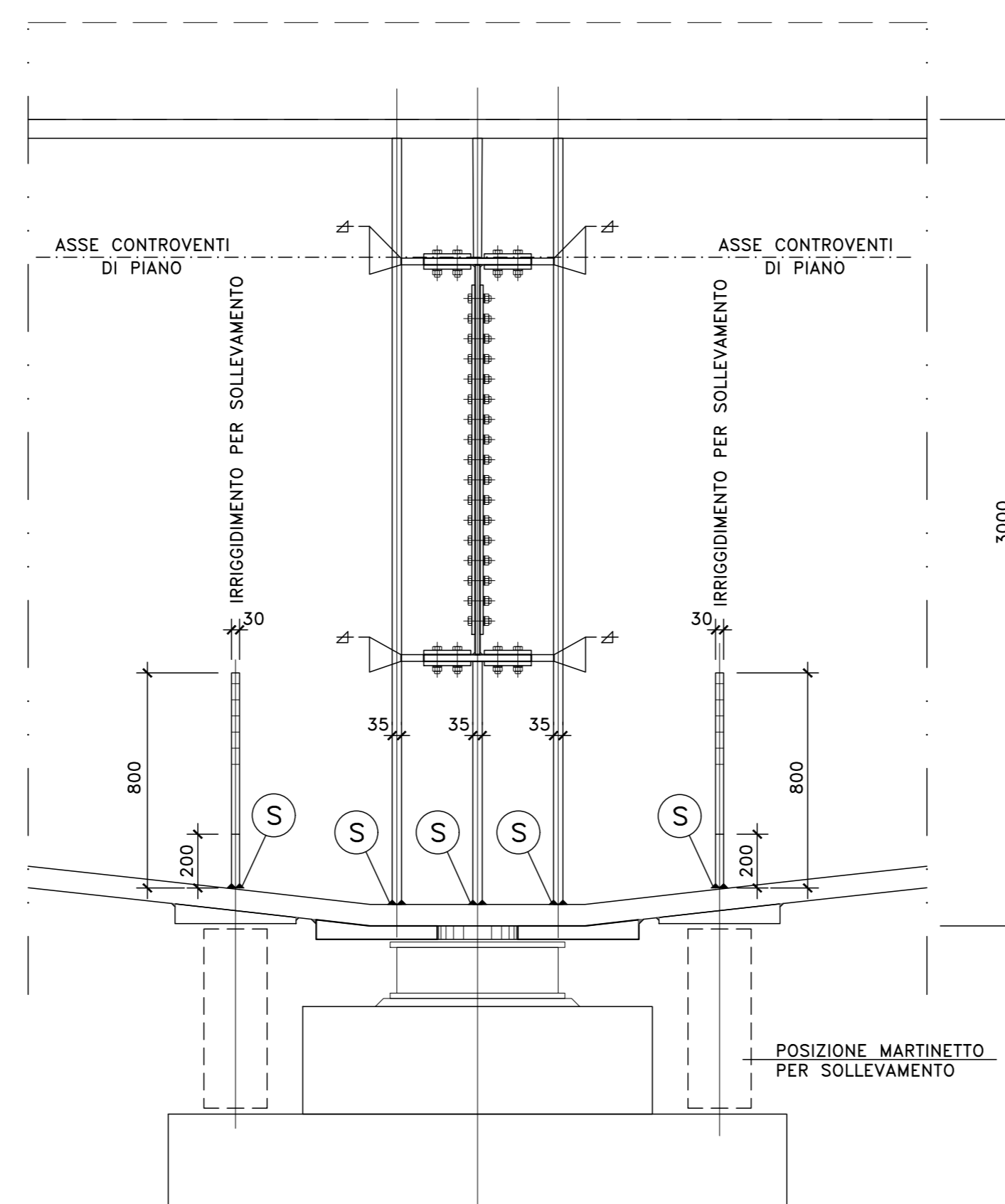
VISTA DALL'ALTO
SCALA 1:20



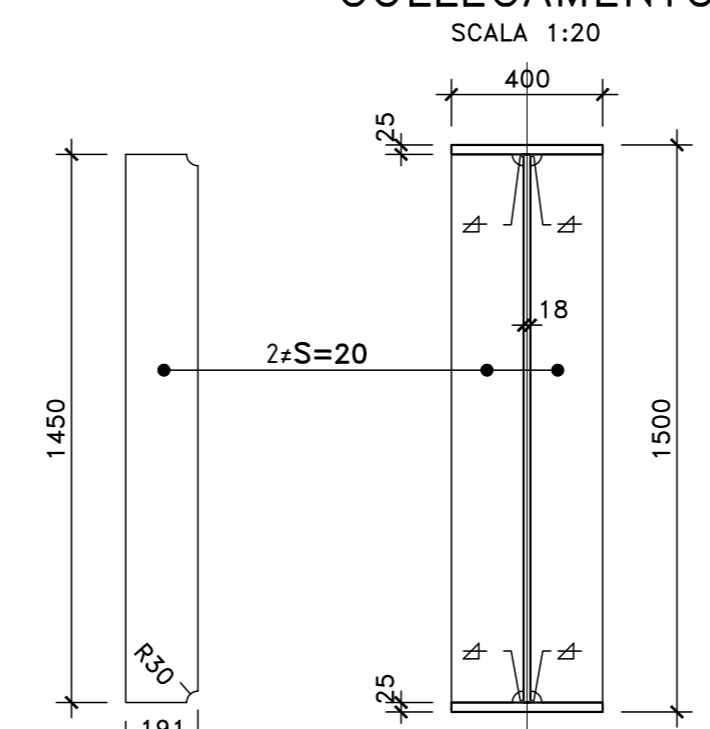
VISTA C-C
SCALA 1:20



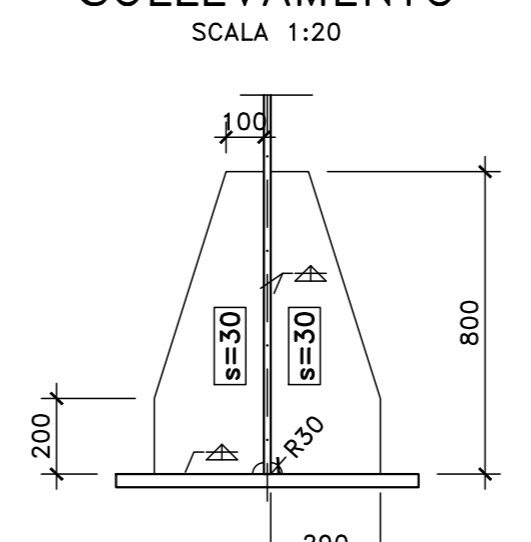
SEZIONE B-B
SCALA 1:20



PARTICOLARE TRAVE DI COLLEGAMENTO
SCALA 1:20

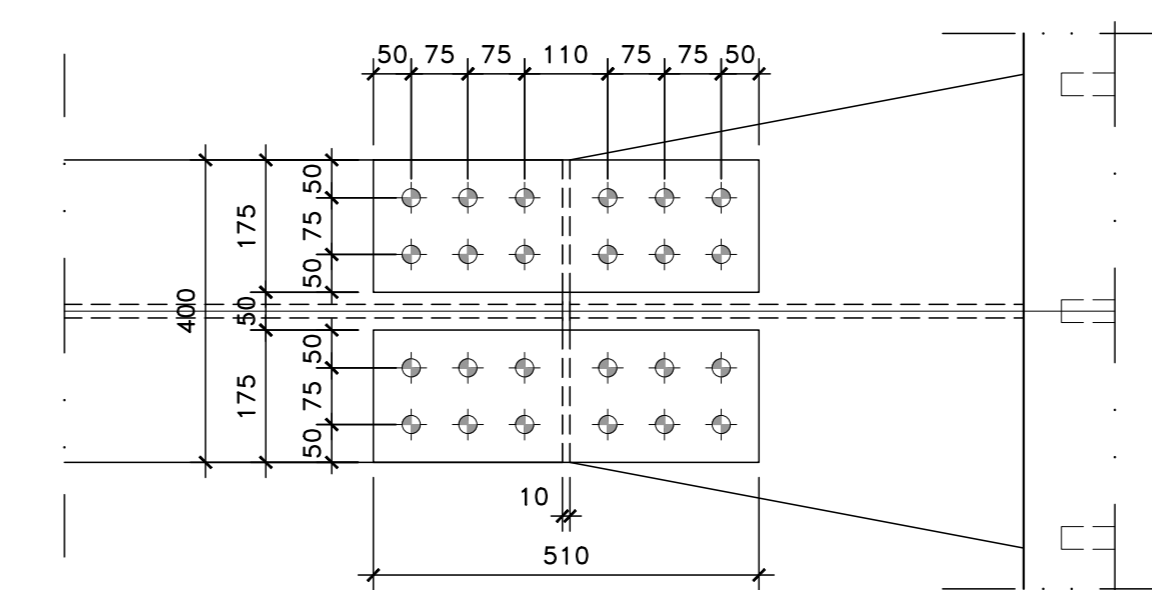


IRRIGIDIMENTI PER SOLLEVAMENTO
SCALA 1:20

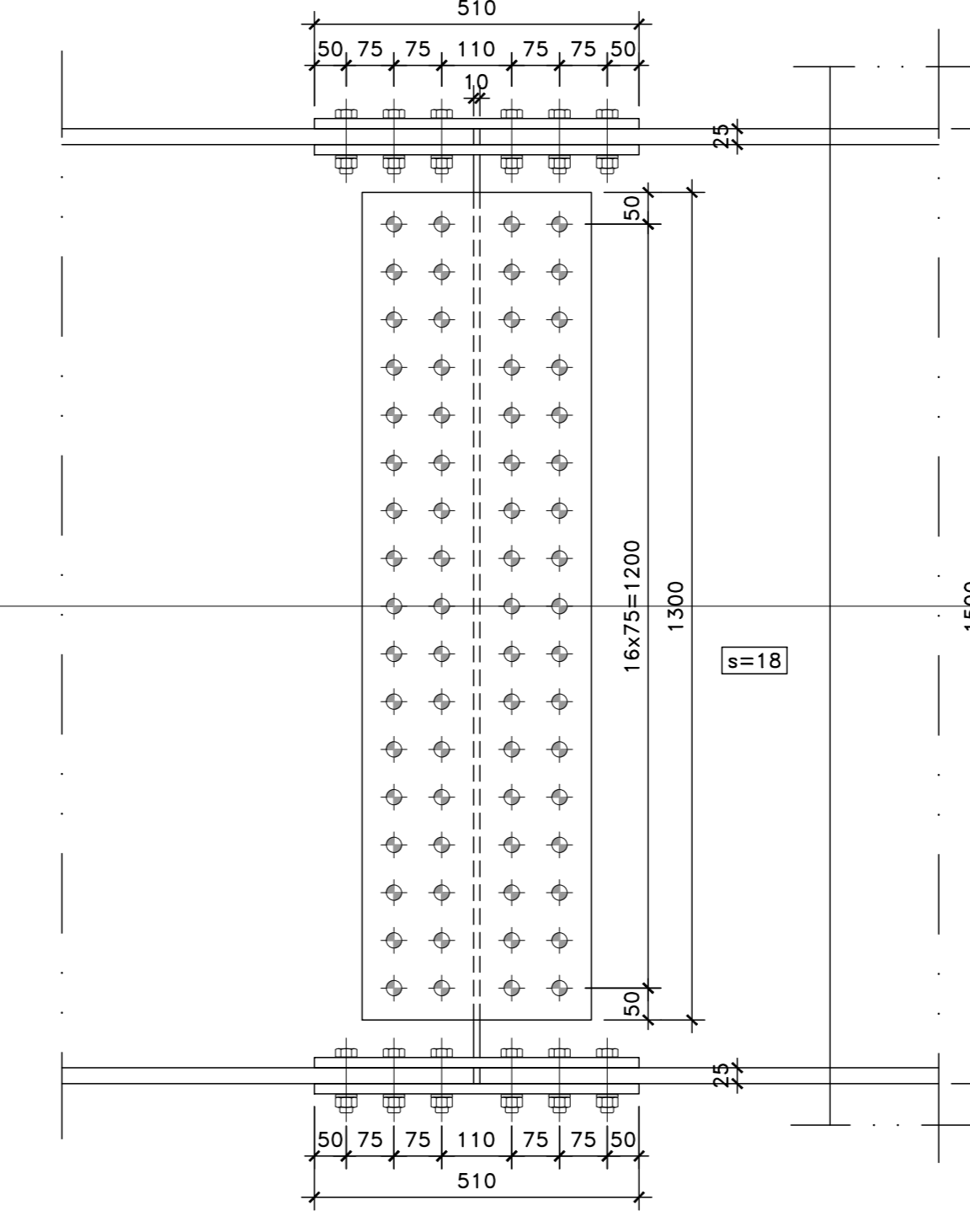


- NOTE E PRESCRIZIONI
1. LE CARATTERISTICHE DEI MATERIALI STRUTTURALI E LE SPECIFICHE TECNICHE RELATIVE ALLE STRUTTURE IN CARPENTERIA METALLICA SONO RIPORTATE NELL'ELABORATO "CARATTERISTICHE DEI MATERIALI".
 2. I CONTROVENTI DI MONTAGGIO DOVRANNO ESSERE TASSATIVAMENTE RIMOSSI AL TERMINE DELLA MATURAZIONE DEI GETTI DELLA SOLETTA D'IMPALCATO. LA CONTROMONTA DI MONTAGGIO DELLE TRAVI PRINCIPALI SARA' DEFINITA NELLE FASI SUCCESSIVE DELLA PROGETTAZIONE.

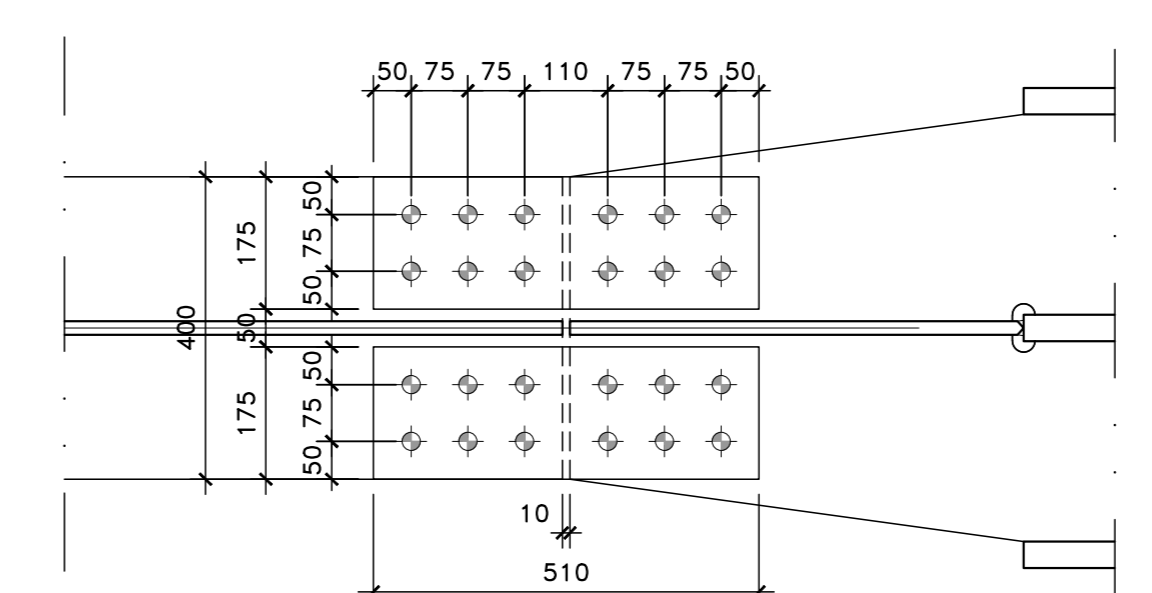
VISTA DALL'ALTO PIATTABANDA SUPERIORE



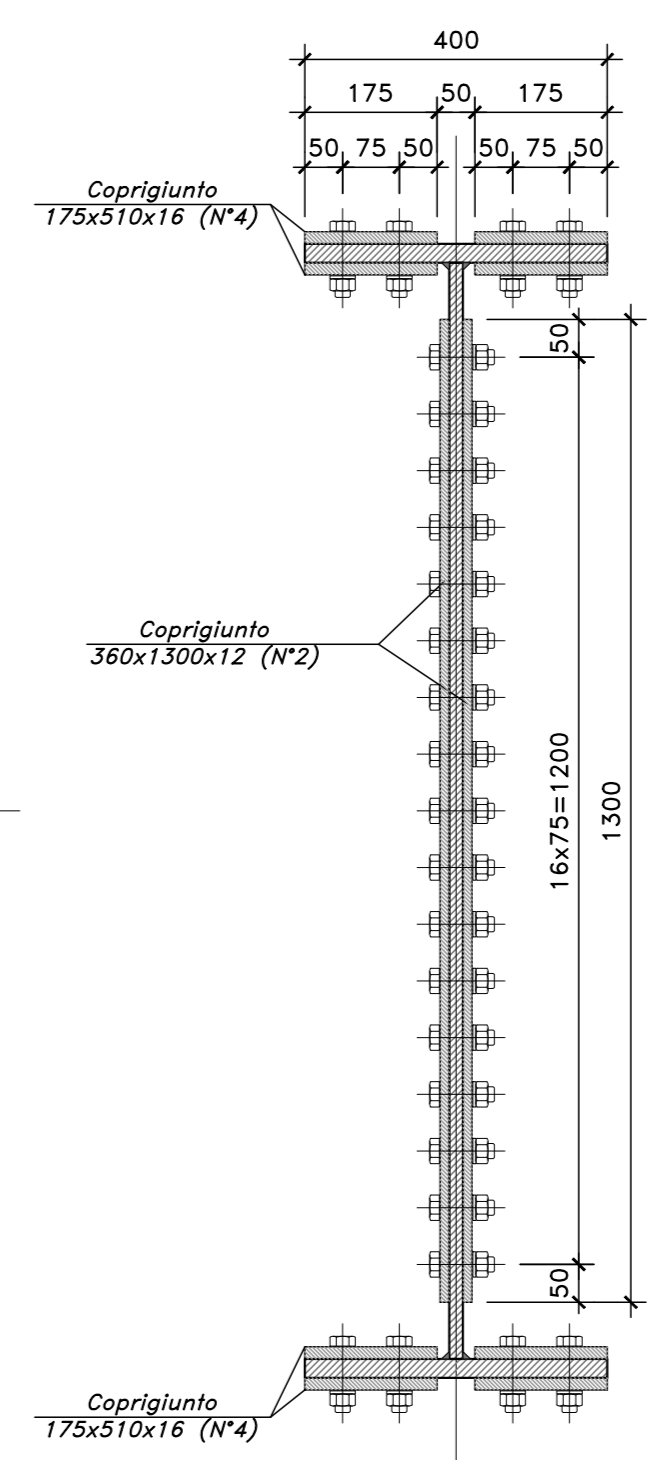
ANIMA



VISTA DALL'ALTO PIATTABANDA INFERIORE



PARTICOLARE GIUNTO BULLONATO
(SCALA 1:10)



BULLONI
M24-10.9 [giunzione trasverso]



S.S.121 "Catane"
Intervento S.S.121 - Tratto Palermo (A19) - rotonda Bolognetta

PROGETTO DEFINITIVO COD. UPE2

PROGETTAZIONE: ATI VIA - SERING - VDP - BRENG	
RESPONSABILE DELL'INTEGRAZIONE DELLE PRESTAZIONI SPECIALISTICHE: GRUPPO DI PROGETTAZIONE	
PROGETTISTA:	
RESPONSABILE STRUTTURALE:	
RESPONSABILE GEOMETRICO, INGEGNERIA E IMPIANTI:	
RESPONSABILE AMBIENTALE:	
RESPONSABILE SIA:	
RESPONSABILE DEL PROCEDIMENTO:	

OPERE D'ARTE MAGGIORI
V114 VIADOTTO MILICIA 1
CARPENTERIA METALLICA IMPALCATO
TRASVERSALI DI APPOGGIO TIPO DP1

CODICE PROGETTO	NOME FILE	REVISIONE	SCALA:
DPUP0062 D 23		A	VARIE
CODICE ELAB.			
DP00VI114STRCP07			
REVISIONE	DATA	REDAITTO	VERIFICATO
A			
B			
EMMISSIONE	FEB. 2023	R. FIORE	G. PIAZZA
DESCRIZIONE	DATA	REDAITTO	VERIFICATO
			APPROVATO