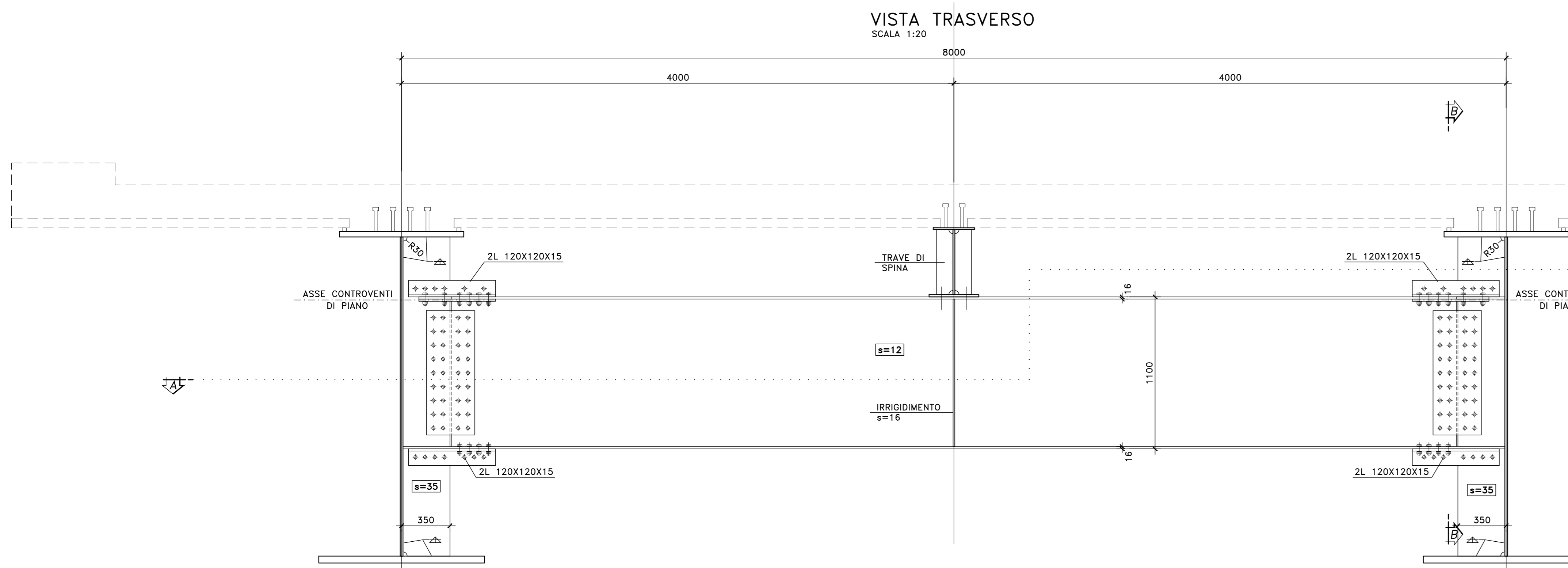
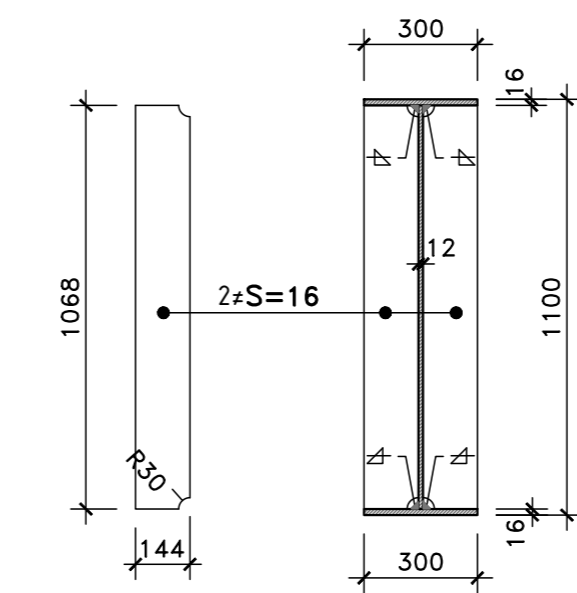


NOTE E PRESCRIZIONI

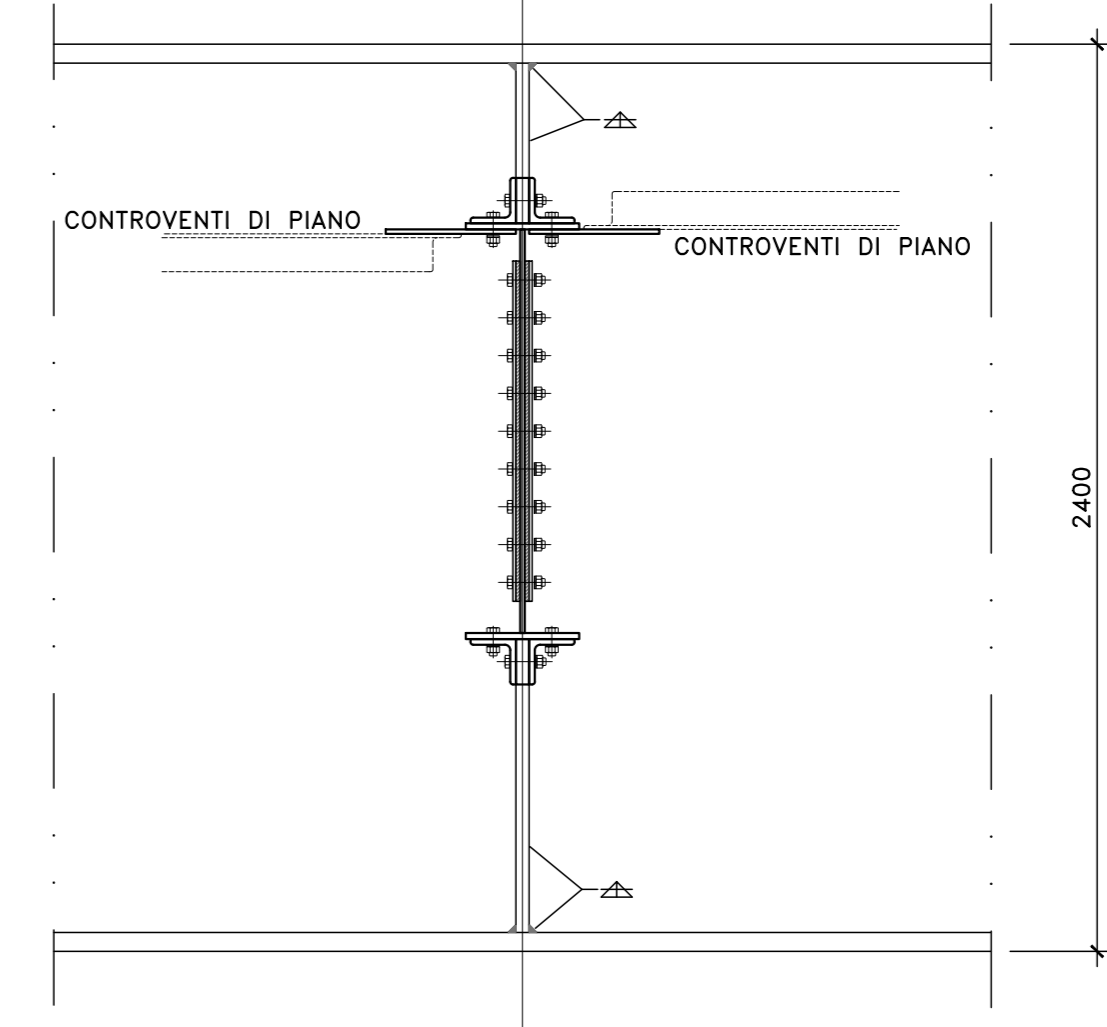
- LE CARATTERISTICHE DEI MATERIALI STRUTTURALI E LE SPECIFICHE TECNICHE RELATIVE ALLE STRUTTURE IN CARPENTERIA METALLICA SONO RIPORTATE NELL'ELABORATO "CARATTERISTICHE DEI MATERIALI".
- I CONTROVENTI DI MONTAGGIO DOVRANNO ESSERE TASSATIVAMENTE RIMOSSI AL TERMINE DELLA MATURAZIONE DEI GETTI DELLA SOLETTA D'IMPALCATO.
- LA CONTROMONTA DI MONTAGGIO DELLE TRAVI PRINCIPALI SARA' DEFINITA NELLE FASI SUCCESSIVE DELLA PROGETTAZIONE.



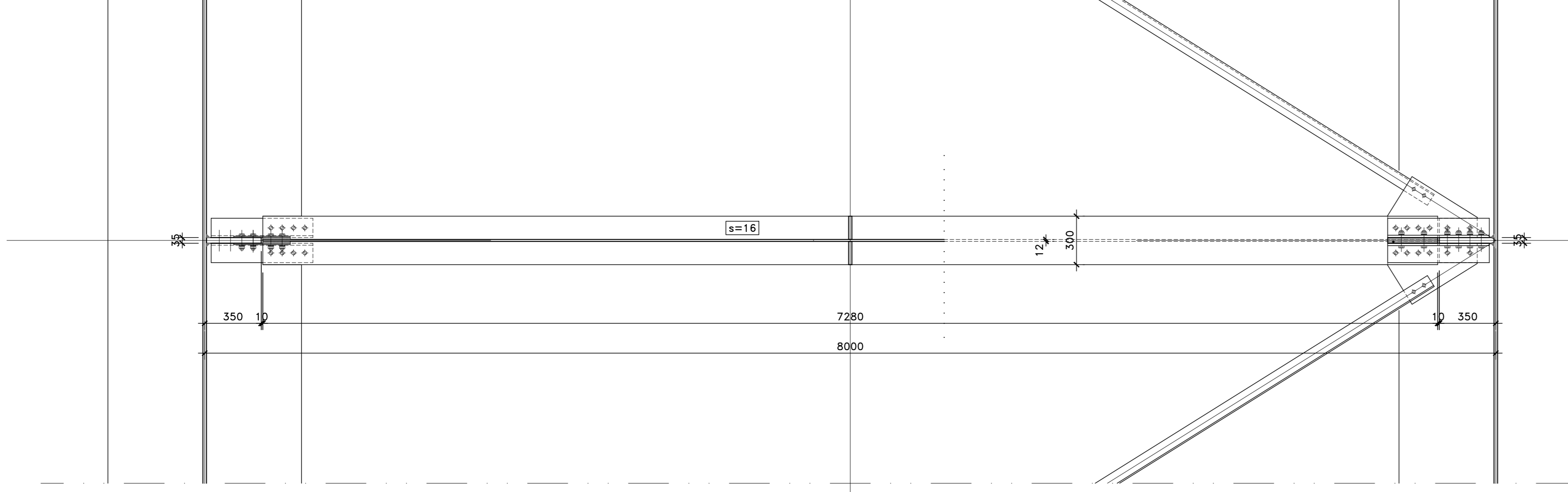
PARTICOLARE TRAVE DI COLLEGAMENTO SCALA 1:20



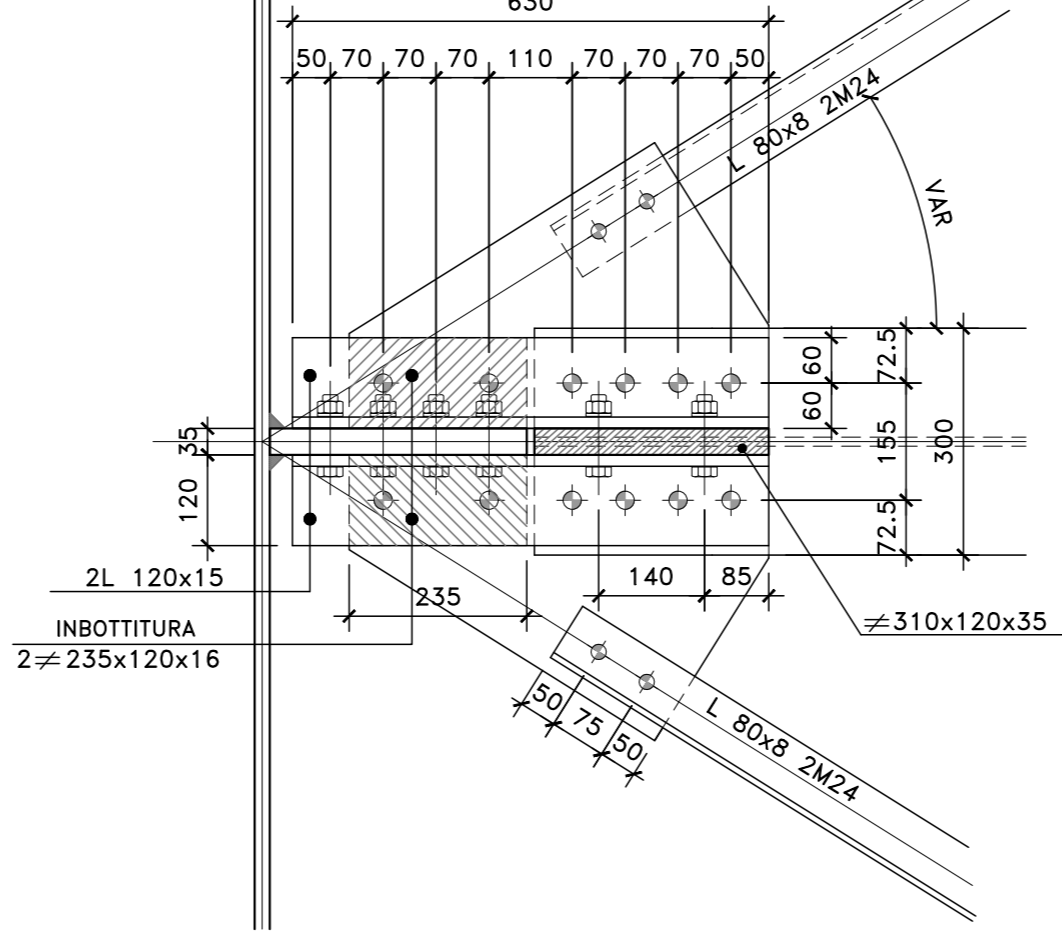
SEZIONE B-B SCALA 1:20



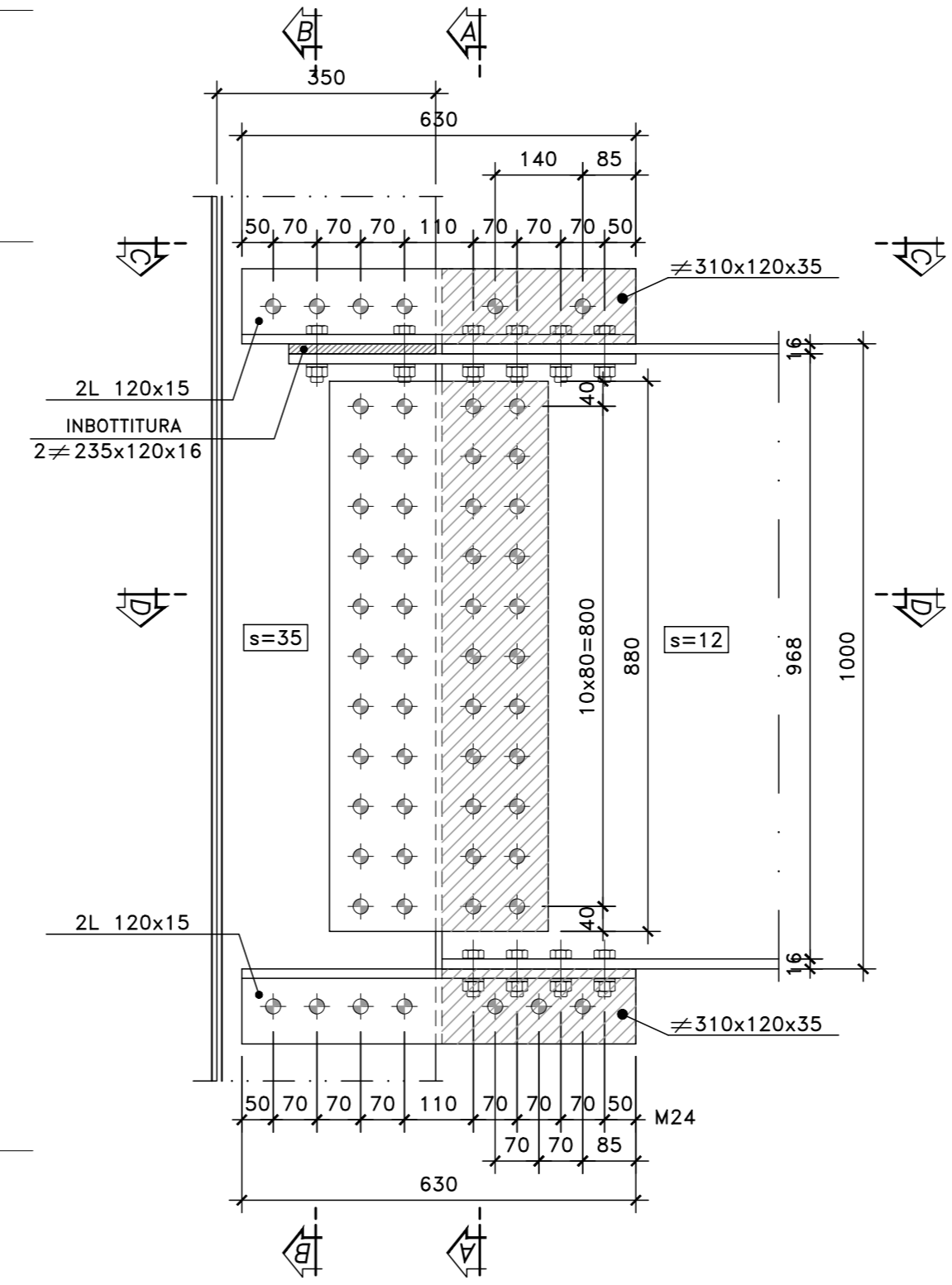
SEZIONE A-A SCALA 1:20



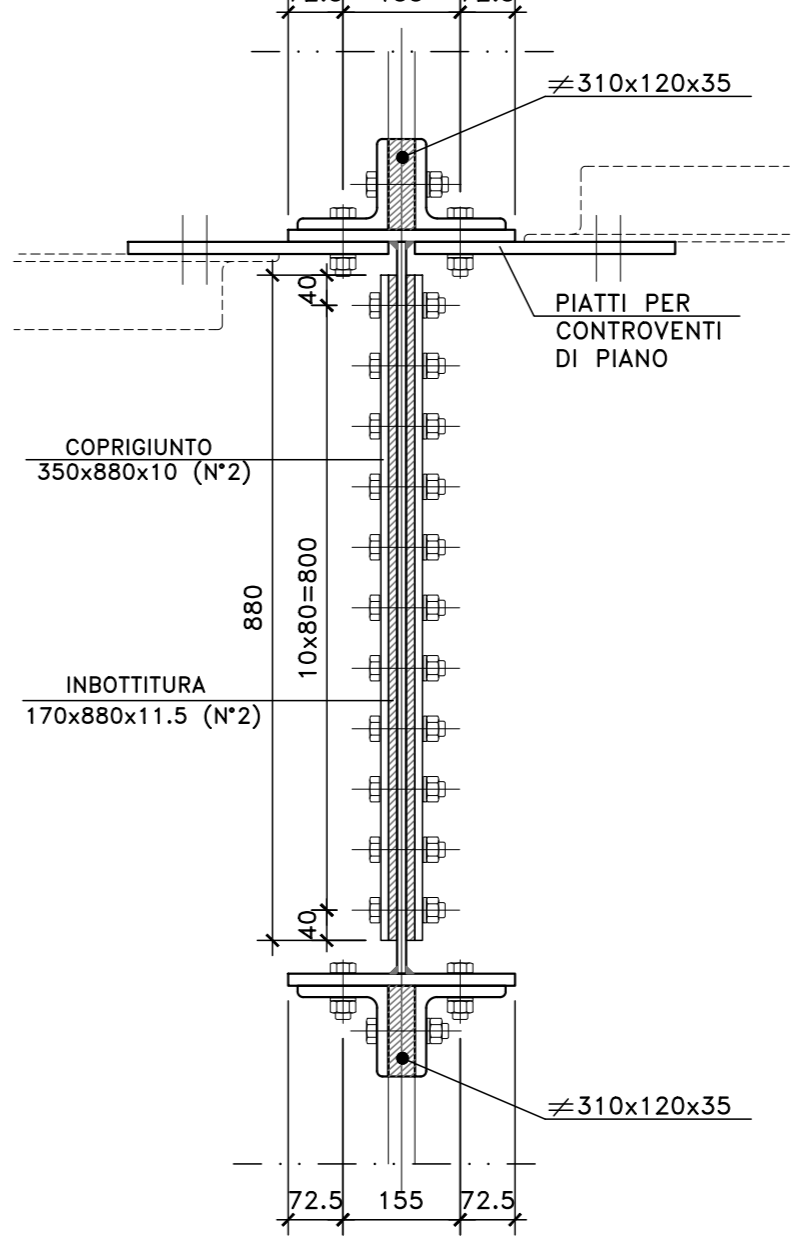
SEZIONE C-C SCALA 1:10



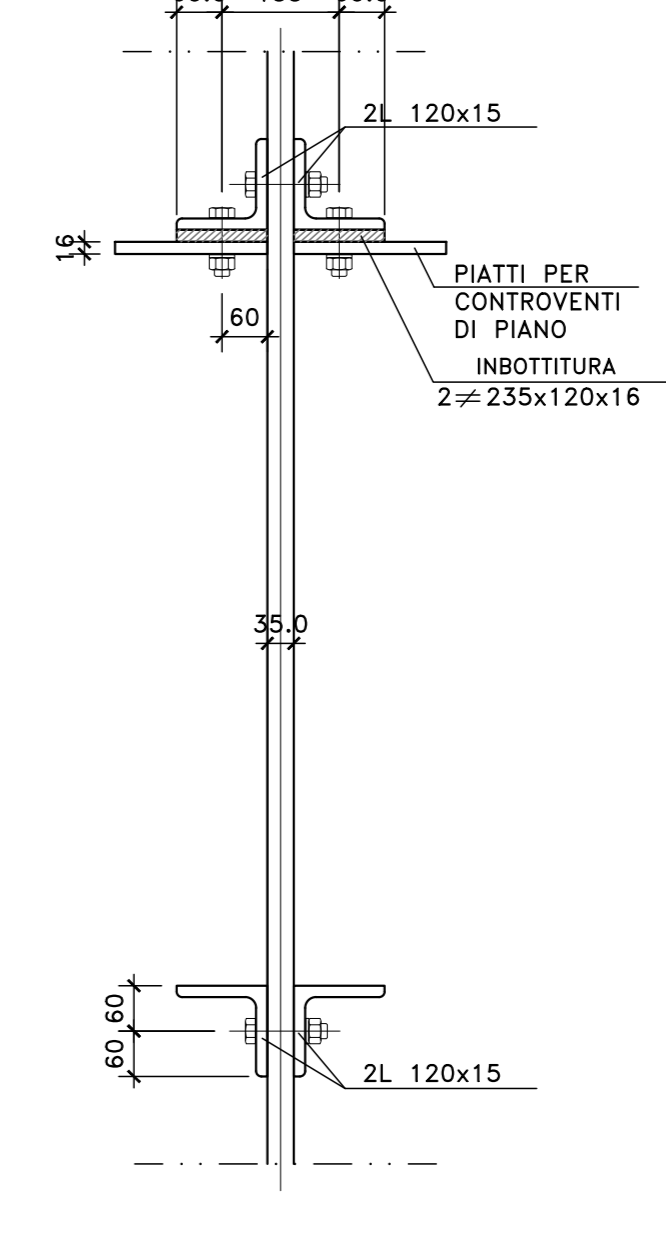
PARTICOLARE GIUNTO BULLONATO (SCALA 1:10)



SEZIONE A-A SCALA 1:10

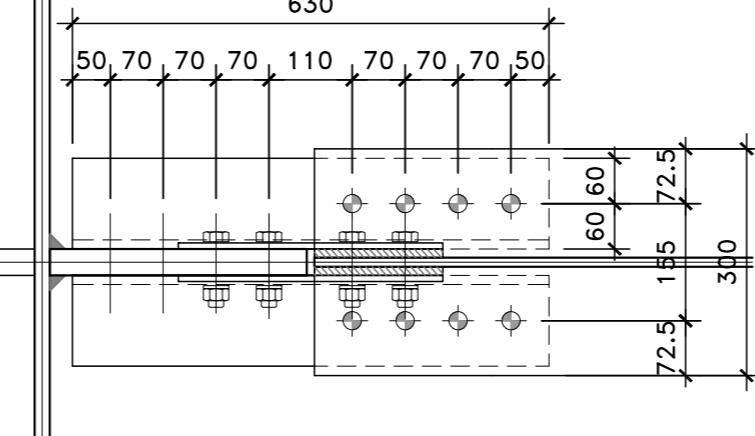


SEZIONE B-B SCALA 1:10

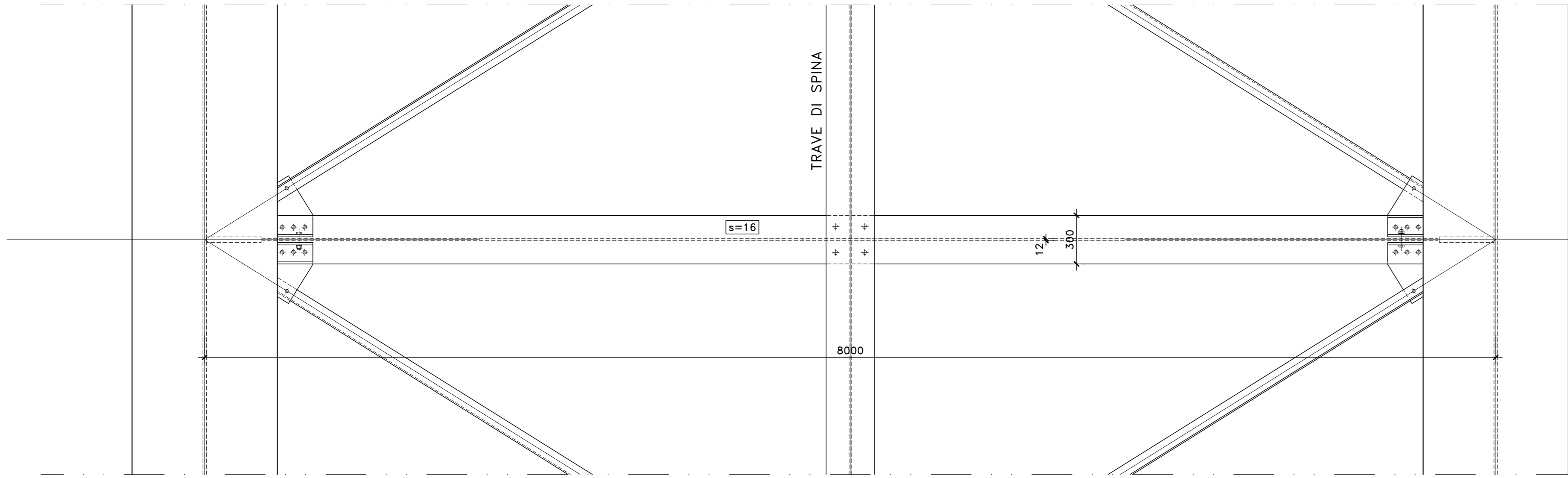


BULLONI  
M24-10.9 [giunzione trasverso]

SEZIONE D-D SCALA 1:10



VISTA DALL'ALTO SCALA 1:20



**sanas**  
GRUPPO FS ITALIANE  
Direzione Tecnica

S.S.121 "Catanesa"  
Intervento S.S.121 - Tratto Palermo (A19) - rotatoria Bolognetta

PROGETTO DEFINITIVO

PROGETTAZIONE: ATI VIA - SERING - VDP - BREMG  
RESPONSABILE DELL'INTEGRAZIONE DELLE PRESTAZIONI SPECIALI: GRUPPO DI PROGETTAZIONE

**PROGETTISTA:**  
Responsabile Tecnico: Dott. Ing. Massimo Capasso  
Dott. Ing. Provi. Roma (2657)  
Responsabile Strutturale: Dott. Ing. Giovanni Pizzani  
Dott. Ing. Provi. Roma (2729)  
Responsabile Verifica, Direzione e Impianti: Dott. Ing. Sergio Di Majo  
Dott. Ing. Provi. Roma (2672)  
Responsabile Ambiente: Dott. Ing. Francesco Ventura  
Dott. Ing. Provi. Roma (4466)

**COORDINATORE SICUREZZA IN FASE DI PROGETTAZIONE:**  
Dott. Geol. Enrico Carandente (Dott. Geol. Regione Siciliana 985)

**RESPONSABILE SIK:**  
Dott. Ing. Francesco Venturi (Dott. Ing. Provi. Roma 14865)

**VISTO: IL RESPONSABILE DEL PROCEDIMENTO:**  
Dott. Ing. Luigi Majo

**VIÀ INGENNERIA**  
**SERING INGENNERIA**  
**vdp** **BREMG**

OPERE D'ARTE MAGGIORI  
V114 VIADOTTO MILICIA 1  
CARPENTERIA METALLICA IMPALCATO  
TRASVERSALI DI CAMPATA TIPO DI1

PROGETTO	NUM. FILE	REVISIONE	SCALA:
DPUP0062	D 23	A	VARIE
CODICE ELAB.:	P00VI14STRCP08		
REVISIONE	DESCRIZIONE	DATA	REDDATO VERIFICATO APPROVATO