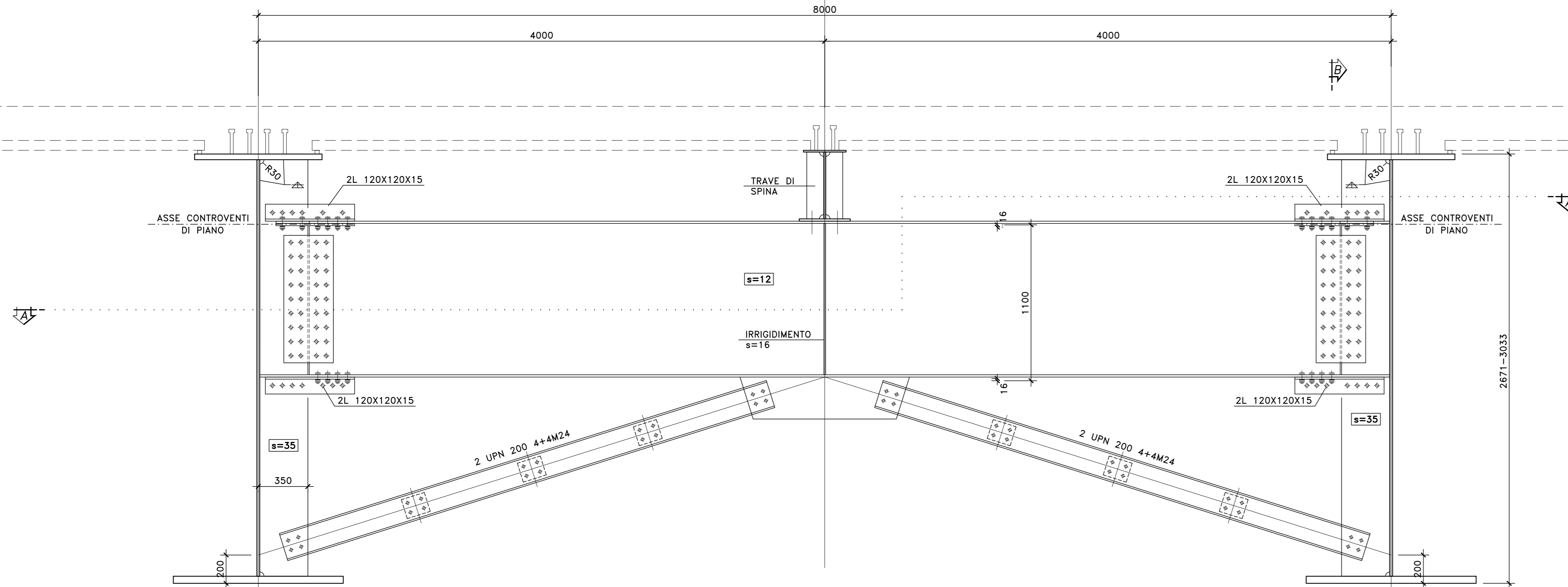


NOTE E PRESCRIZIONI

1. LE CARATTERISTICHE DEI MATERIALI STRUTTURALI E LE SPECIFICHE TECNICHE RELATIVE ALLE STRUTTURE IN CARPENTERIA METALLICA SONO RIPORTATE NELL'ELABORATO "CARATTERISTICHE DEI MATERIALI".
2. I CONTROVENTI DI MONTAGGIO DOVRANNO ESSERE TASSATIVAMENTE RIMOSSI AL TERMINE DELLA MATURAZIONE DEI GETTI DELLA SOLETTA D'IMPALCATO.
3. LA CONTROMONTA DI MONTAGGIO DELLE TRAVI PRINCIPALI SARA' DEFINITA NELLE FASI SUCCESSIVE DELLA PROGETTAZIONE.

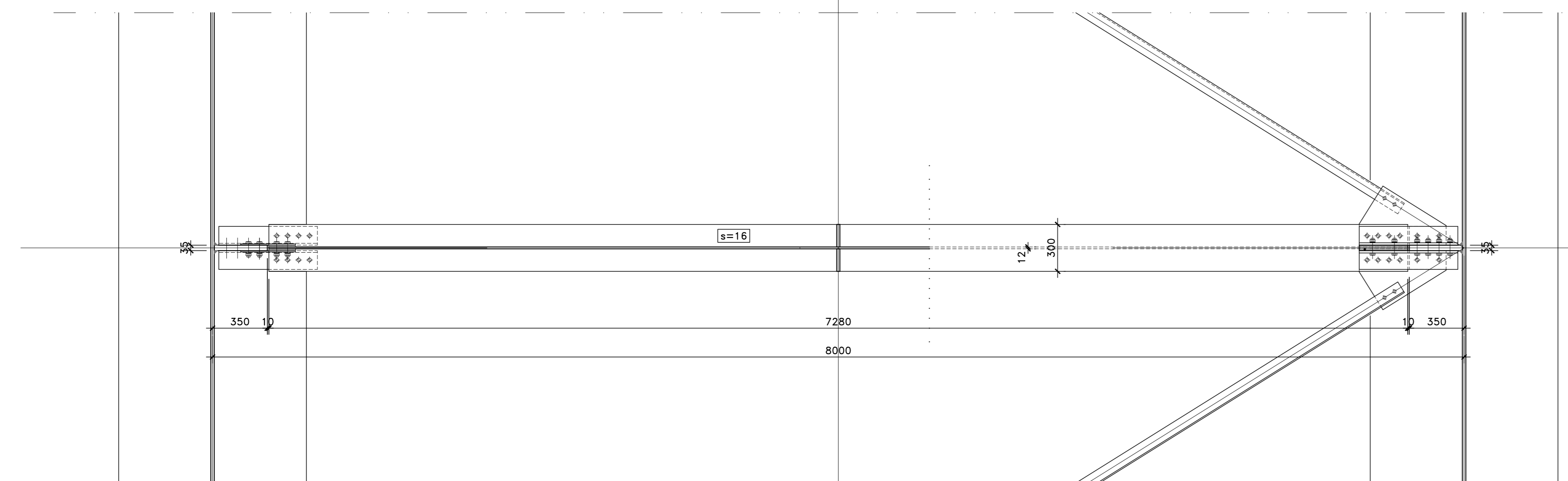
VISTA TRASVERSO

SCALA 1:20



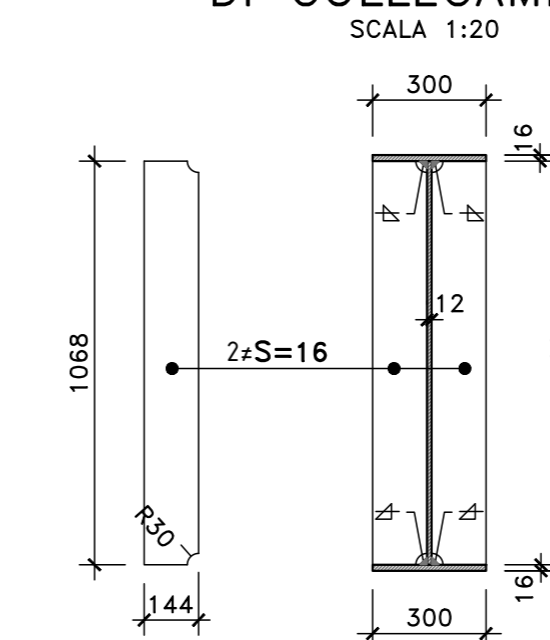
SEZIONE A-A

SCALA 1:20



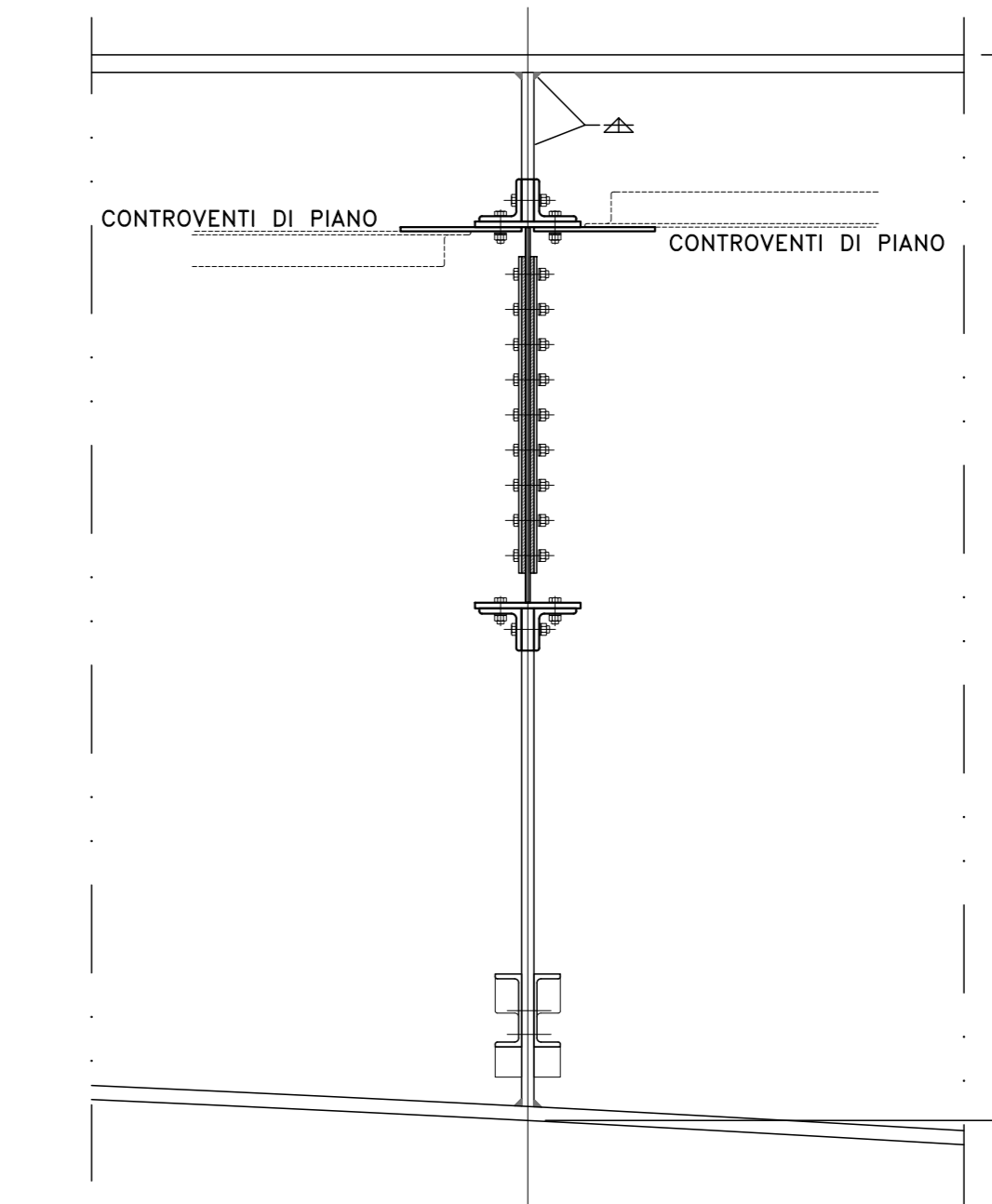
PARTICOLARE TRAVE DI COLLEGAMENTO

SCALA 1:20



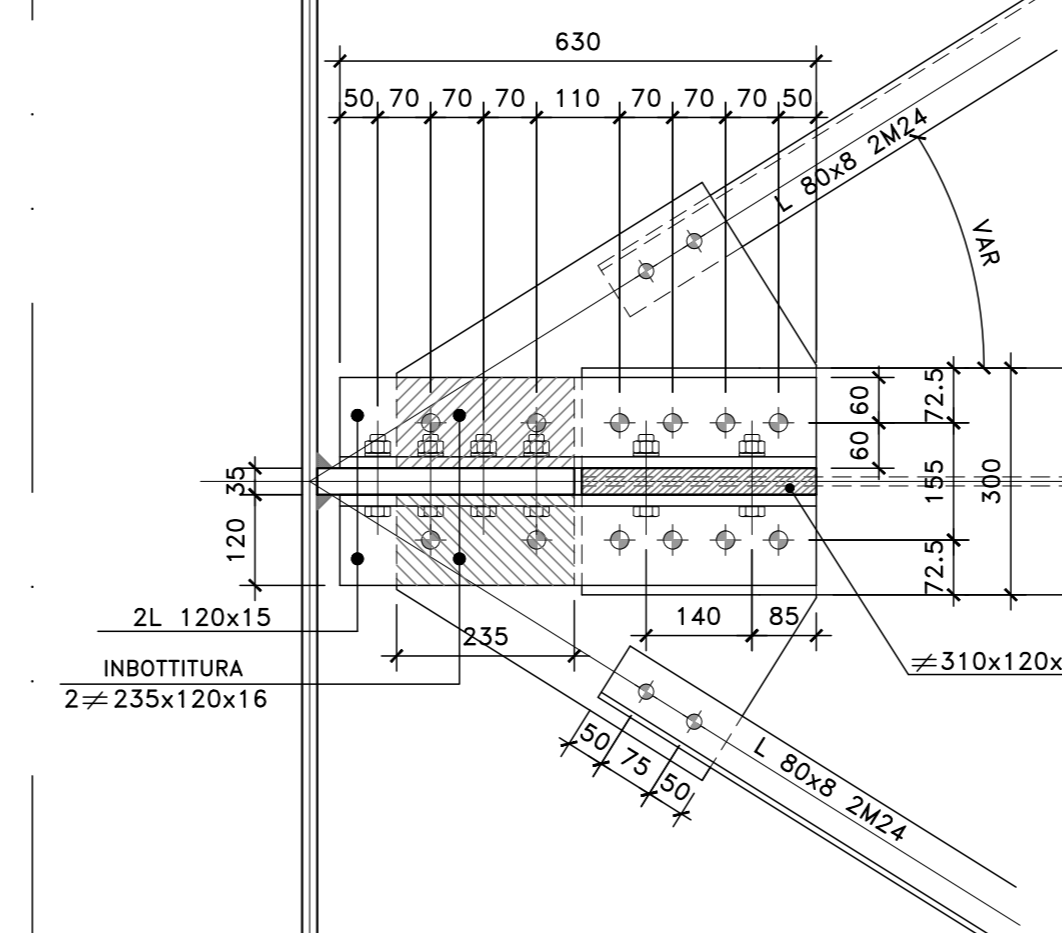
SEZIONE B-B

SCALA 1:20



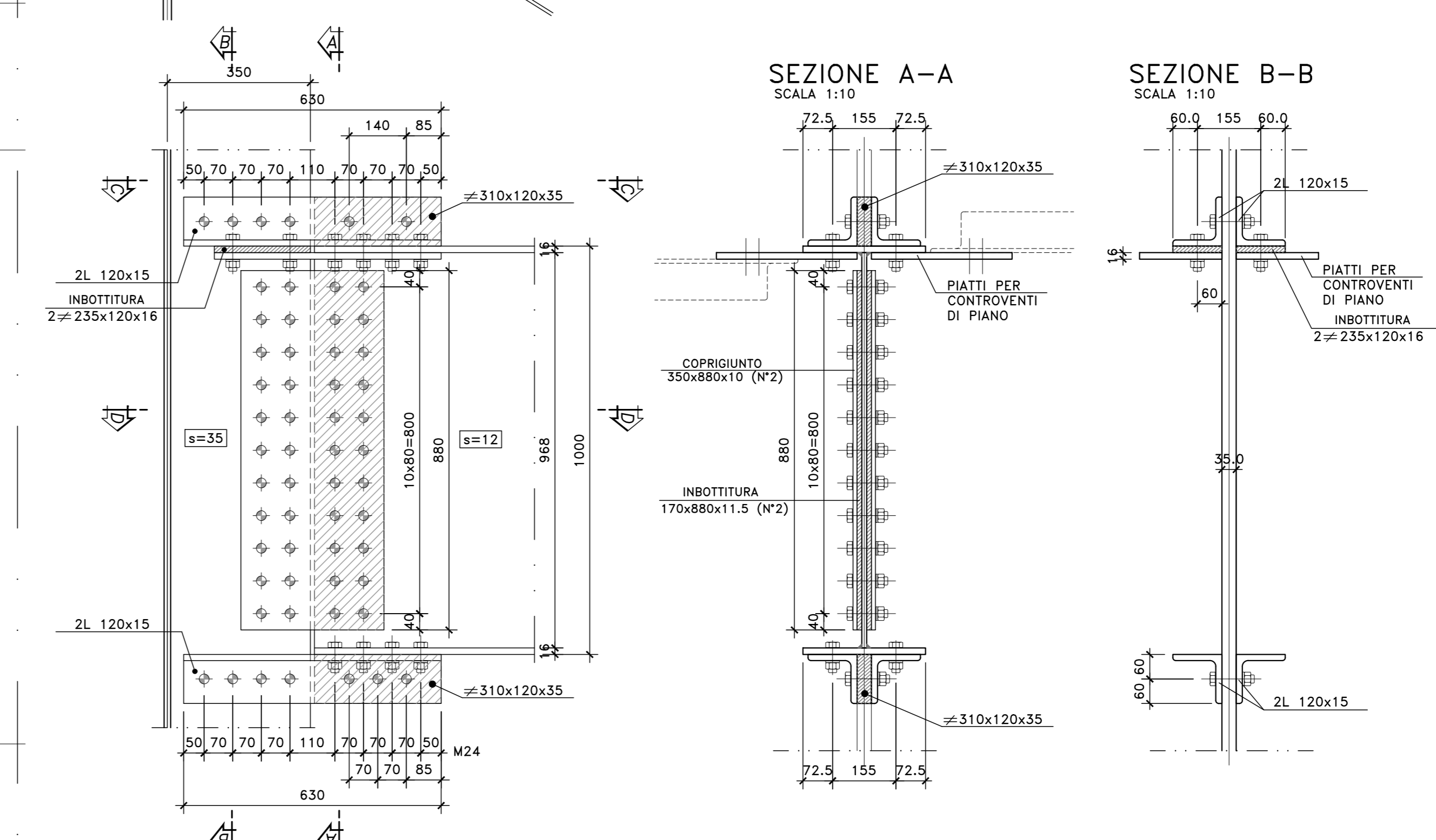
SEZIONE C-C

SCALA 1:10



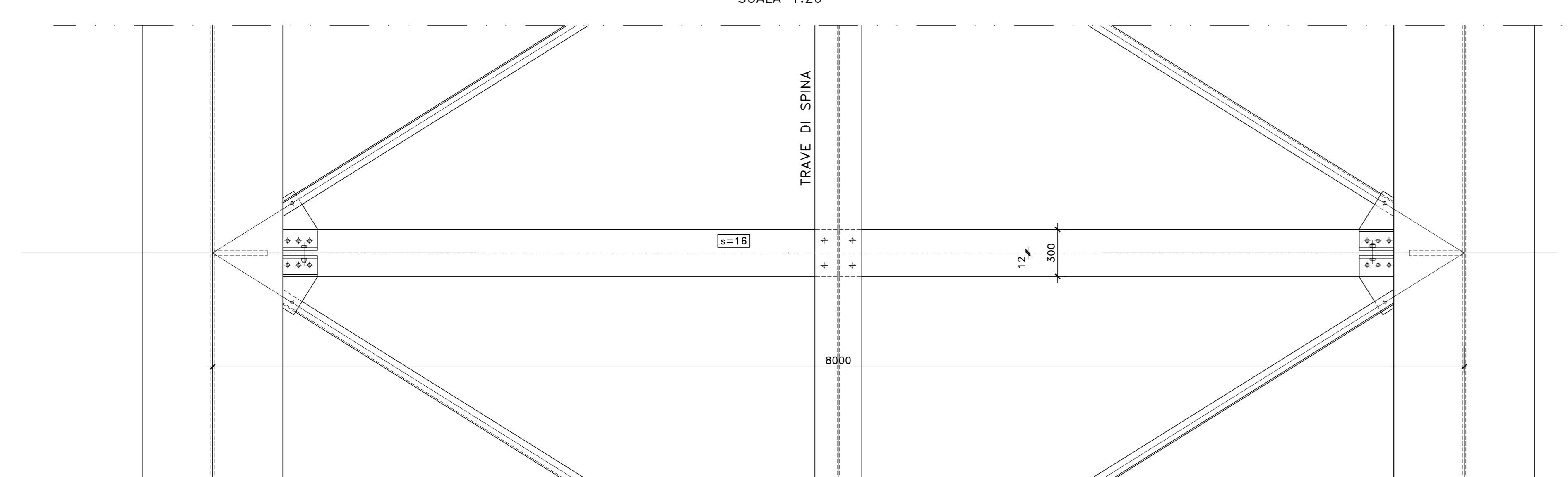
PARTICOLARE GIUNTO BULLONATO

(SCALA 1:10)



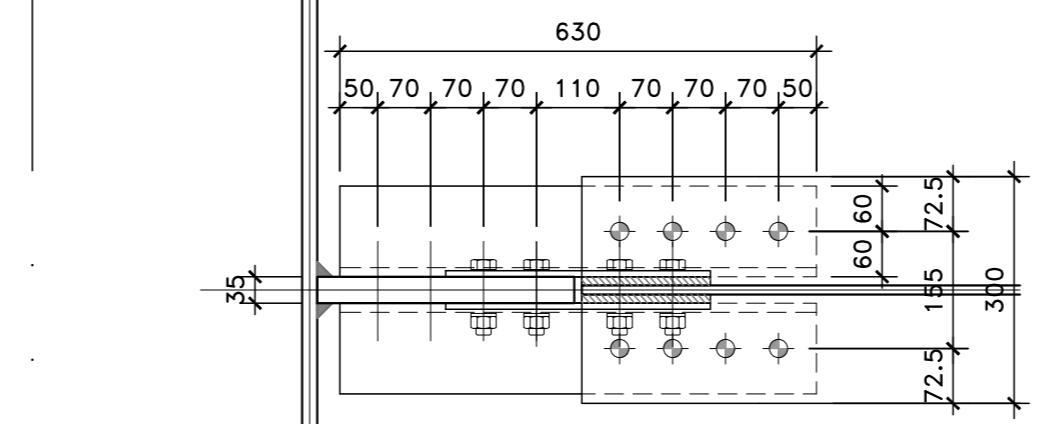
VISTA DALL'ALTO

SCALA 1:20



SEZIONE D-D

SCALA 1:10



BULLONI

M24-10.9 [giunzione trasverso]

**ananas**  
GRUPPO FS ITALIANE

**Direzione Tecnica**

S.S.121 "Catanese"  
Intervento S.S.121 - Tratto Palermo (A19) - rotonda Bolognetta

PROGETTO DEFINITIVO

PROGETTAZIONE: ATI VIA - SERING - VDP - BRENG

RESPONSABILE DELL'INTEGRAZIONE DELLE PRESTAZIONI SPECIALI: GRUPPO DI PROGETTAZIONE

PROGETTISTA:  
Responsabile Topografia: Dott. Ing. Massimo Capasso  
Responsabile Strutturale: Dott. Ing. Giovanni Pizzani  
Responsabile Statica: Dott. Ing. Giovanni Pizzani  
Responsabile Impalcato, Sottopiede e Impianti: Dott. Ing. Sergio Di Majo  
Responsabile Ambientale: Dott. Ing. Francesco Ventura

COORDINATORE SICUREZZA IN FASE DI PROGETTAZIONE:  
Dott. Ing. Francesco Ventura

RESPONSABILE SIK:  
Dott. Ing. Luigi Muro

OPERE D'ARTE MAGGIORI  
V114 VIADOTTO MILICIA 1  
CARPENTERIA METALLICA IMPALCATO  
TRASVERSI DI CAMPATA TIPO D12

PROGETTO	LIV. PROG.	ANNO	CODICE ELAB.	REVISIONE	SCALA
DPUP0062	D	23	P00VI14STRCP09	A	VARIE
C	-	-	-	-	-
D	-	-	-	-	-
B	-	-	-	-	-
A	EMMISSIONE	FEB. 2023	R. FIORE	S. PIAZZA	G. PIAZZA
REV.	DESCRIZIONE	DATA	REDATTO	VERIFICATO	APPROVATO