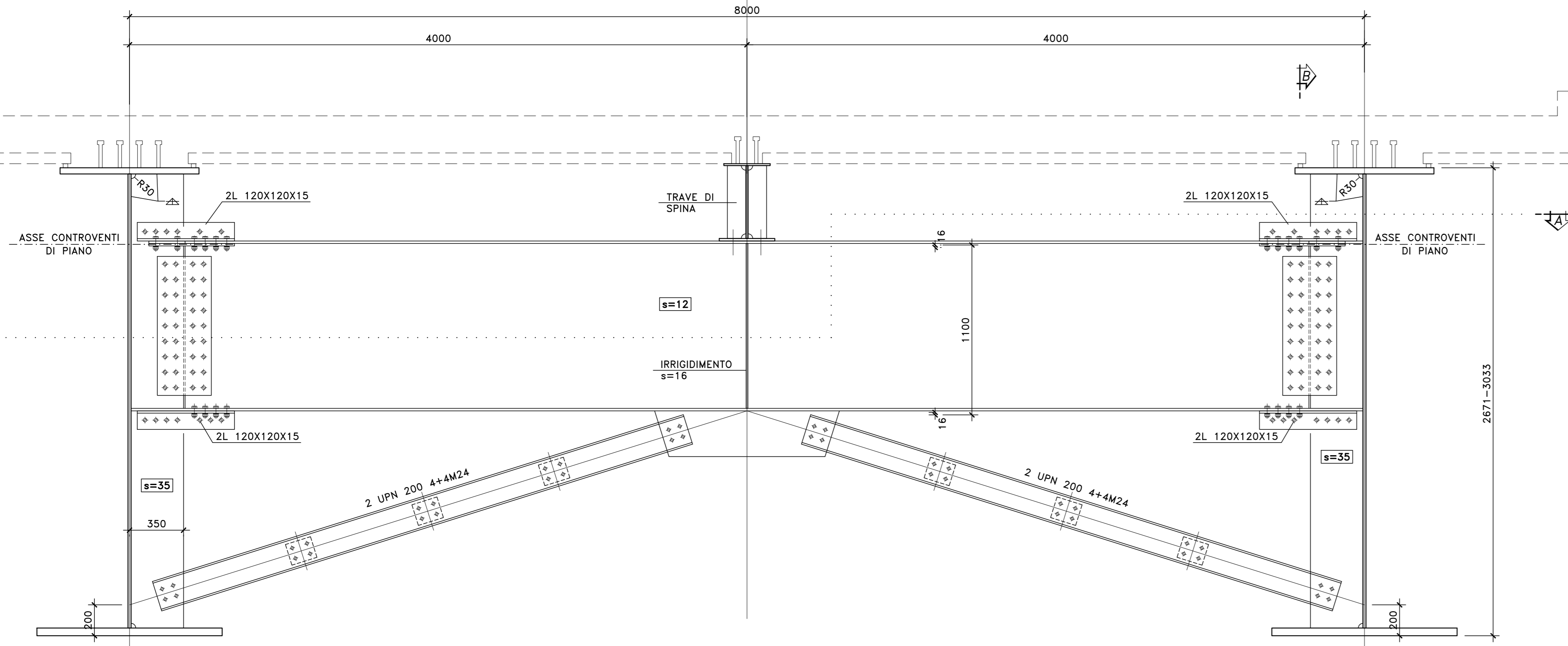


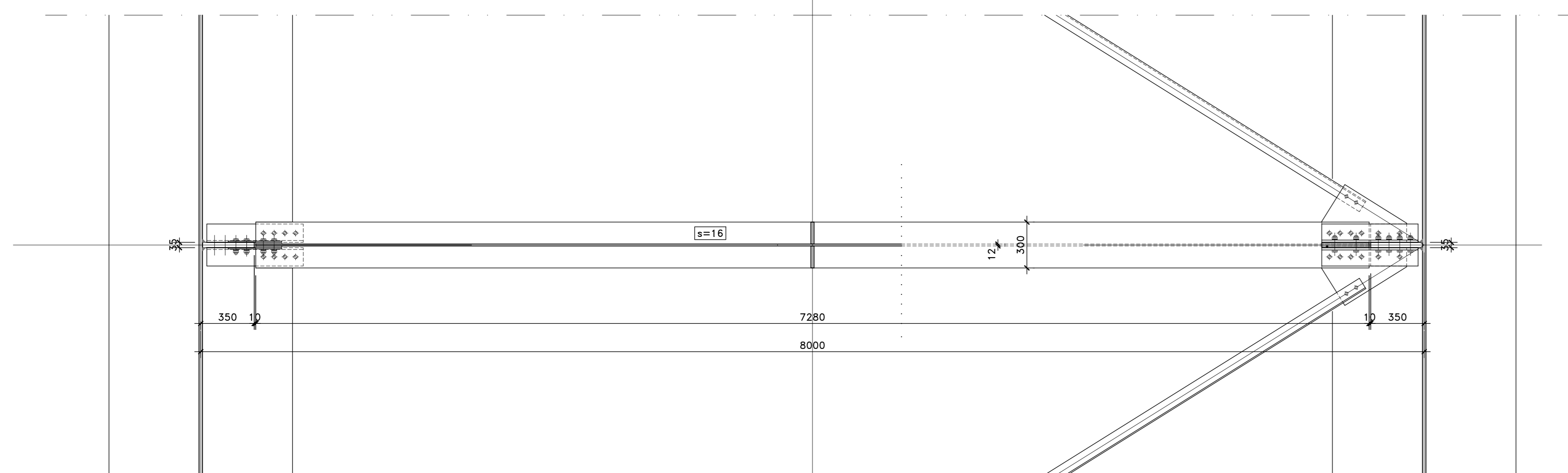
NOTE E PRESCRIZIONI

1. LE CARATTERISTICHE DEI MATERIALI STRUTTURALI E LE SPECIFICHE TECNICHE RELATIVE ALLE STRUTTURE IN CARPENTERIA METALLICA SONO RIPORTATE NELL'ELABORATO "CARATTERISTICHE DEI MATERIALI".
2. I CONTROVENTI DI MONTAGGIO DOVRANNO ESSERE TASSATIVAMENTE RIMOSSI AL TERMINE DELLA MATURAZIONE DEI GETTI DELLA SOLETTA D'IMPALCATO.
3. LA CONTROMONTA DI MONTAGGIO DELLE TRAVI PRINCIPALI SARA' DEFINITA NELLE FASI SUCCESSIVE DELLA PROGETTAZIONE.

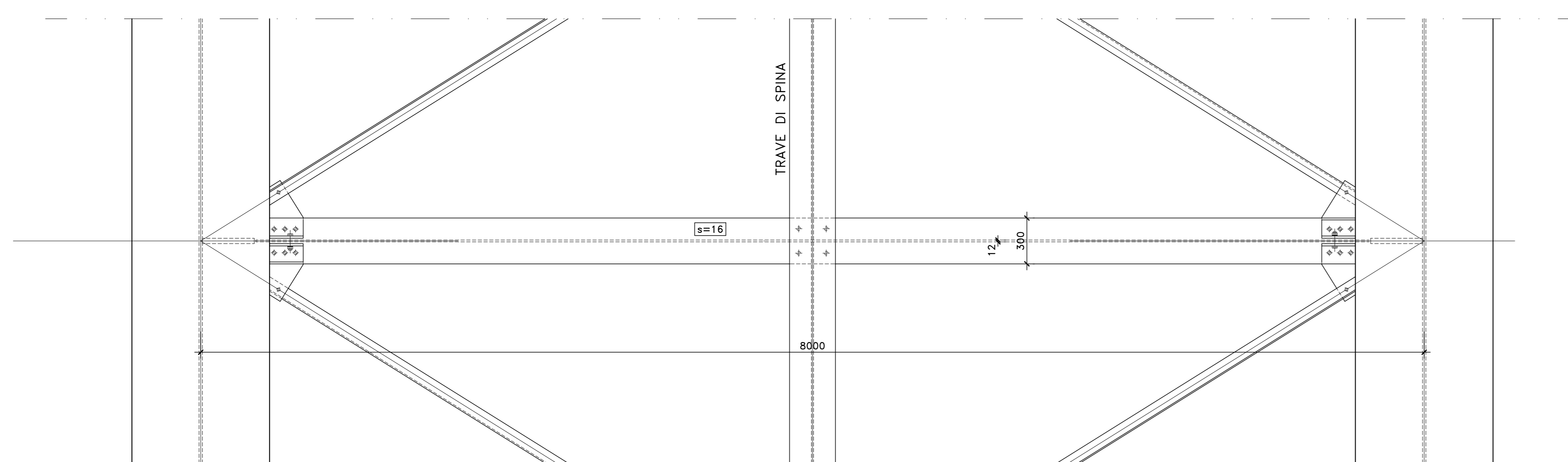
VISTA TRASVERSO
SCALA 1:20



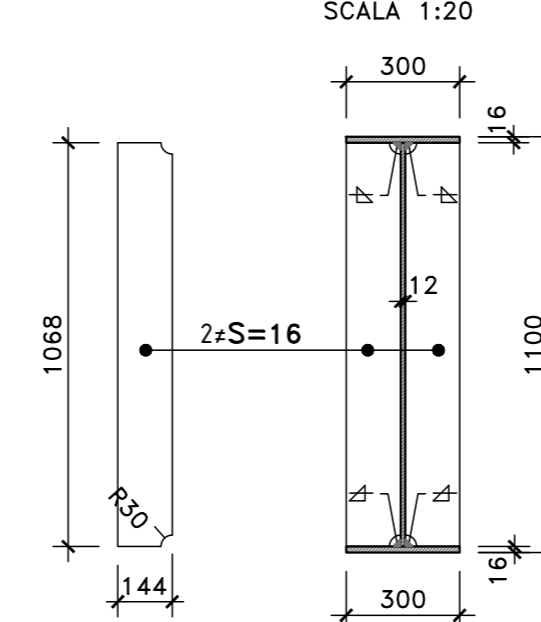
SEZIONE A-A
SCALA 1:20



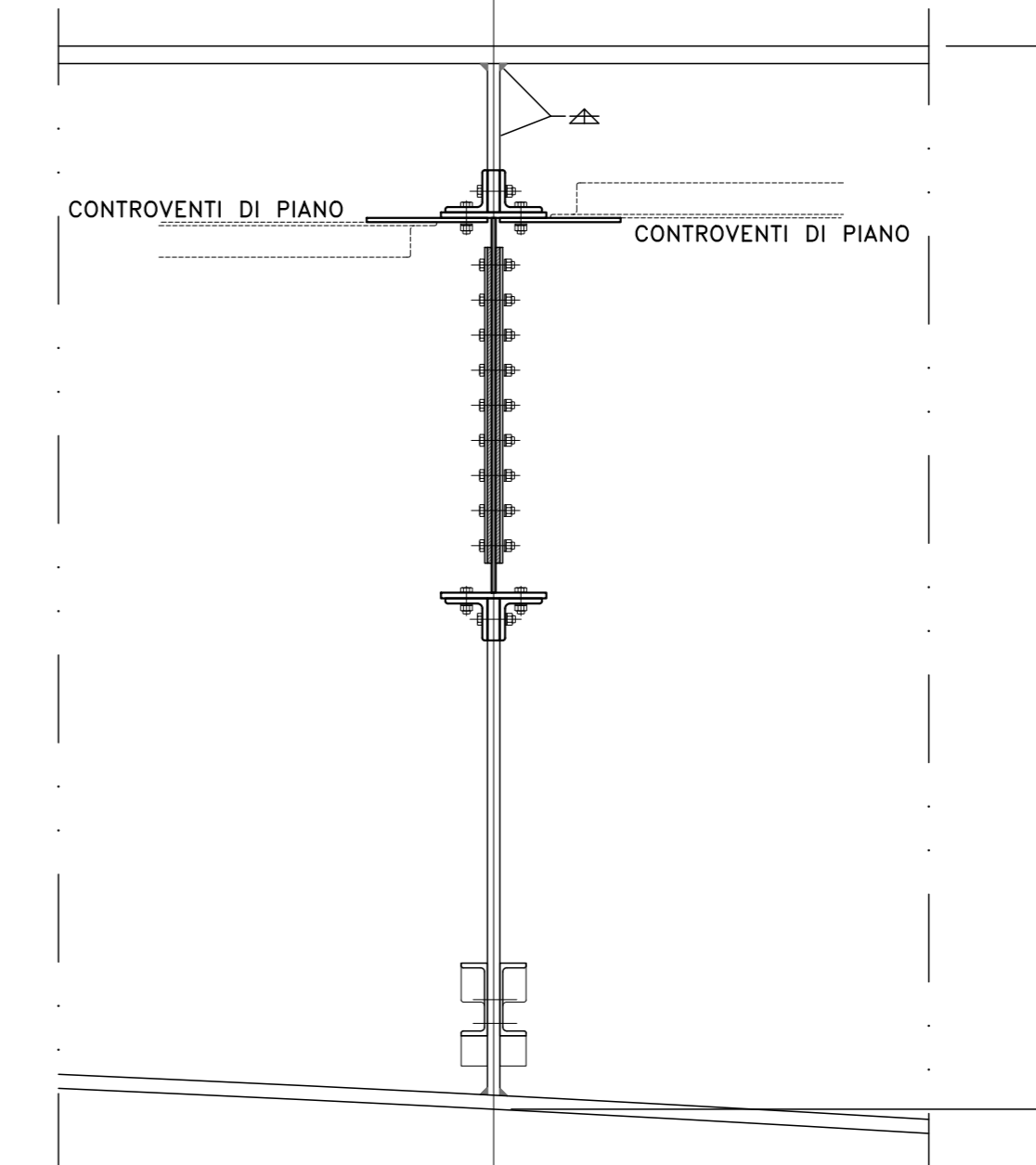
VISTA DALL'ALTO
SCALA 1:20



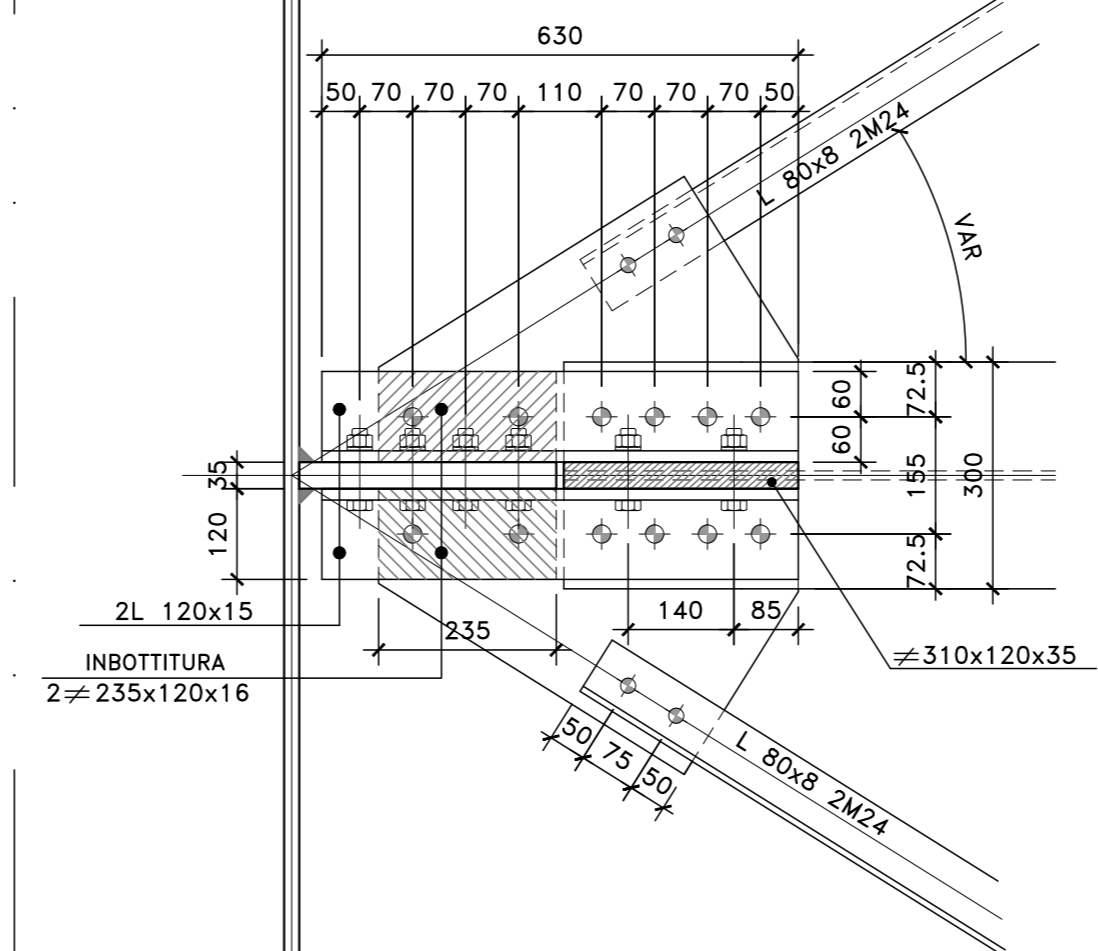
PARTICOLARE TRAVE DI COLLEGAMENTO
SCALA 1:20



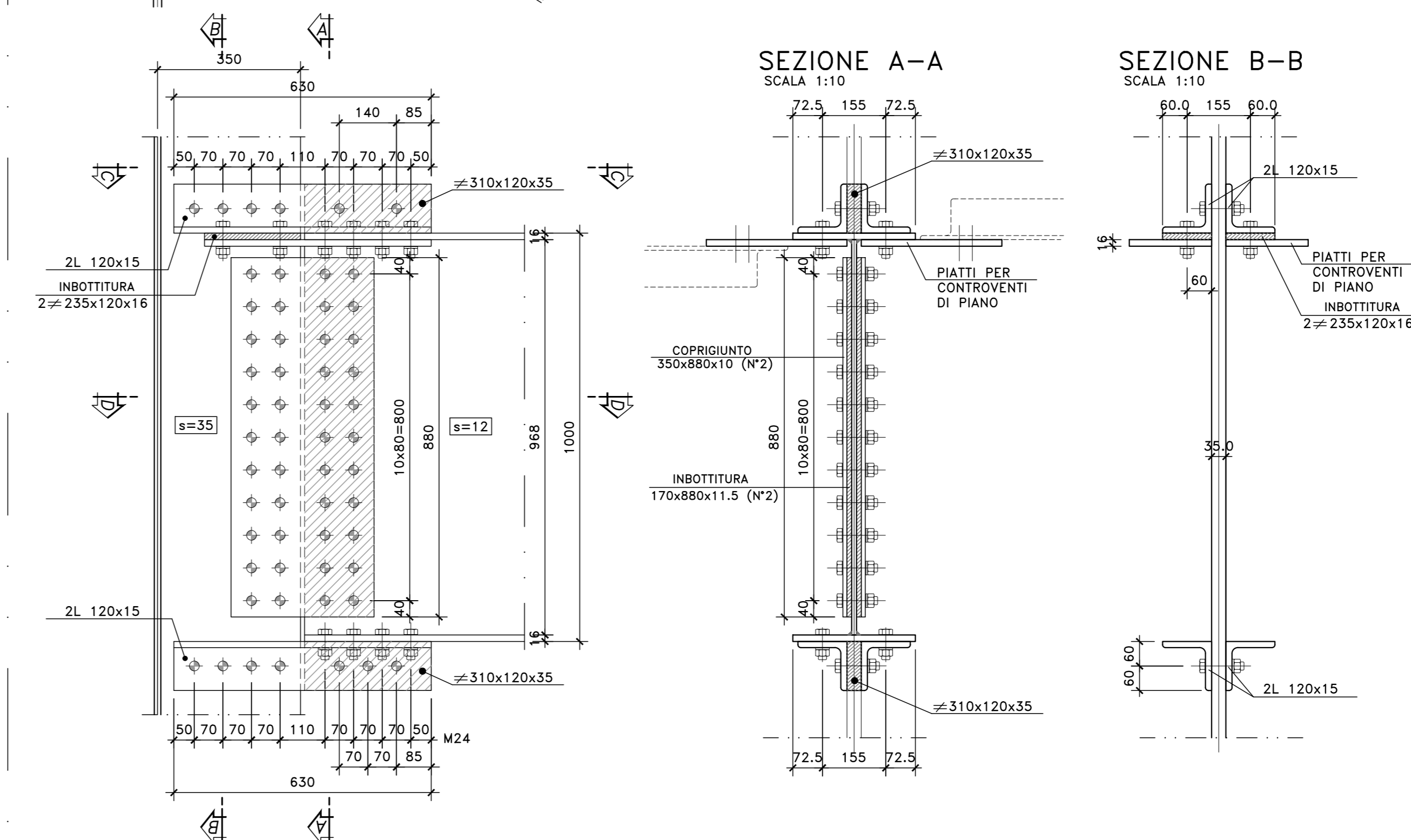
SEZIONE B-B
SCALA 1:20



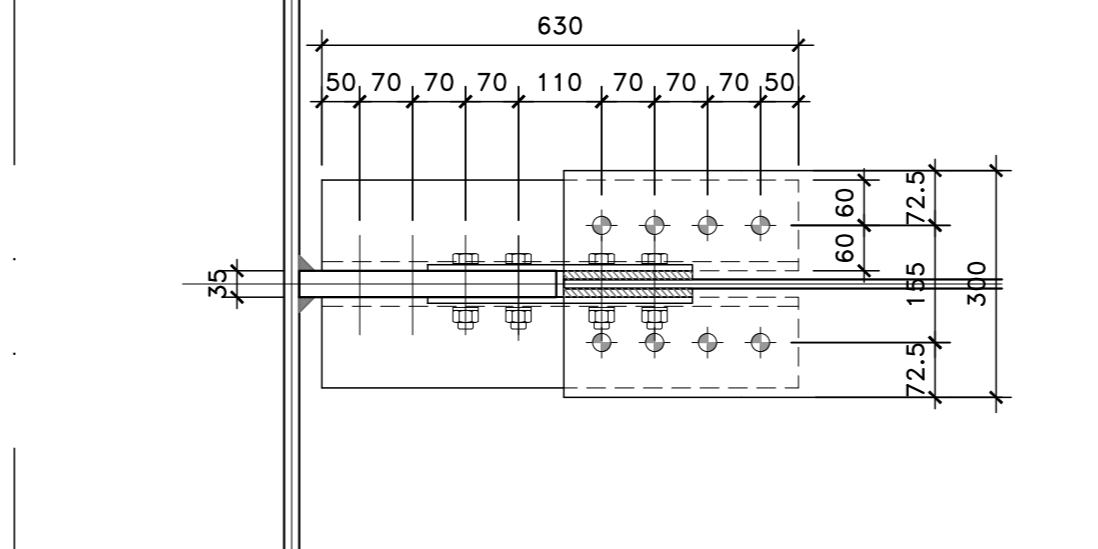
SEZIONE C-C
SCALA 1:10



PARTICOLARE GIUNTO BULLONATO
(SCALA 1:10)



SEZIONE D-D
SCALA 1:10



BULLONI
M24-10.9 [giunzione trasverso]

Sanas
GRUPPO FS ITALIANE

Direzione Tecnica

S.S.121 "Catanese"
Intervento S.S.121 - Tratto Palermo (A19) - rotonda Bolognetta

PROGETTO DEFINITIVO COD. UPE2

PROGETTAZIONE: **ATI VIA - SERING - VDP - BRENG**

RESPONSABILE DELL'INTEGRAZIONE DELLE PRESTAZIONI SPECIALISTICHE: GRUPPO DI PROGETTAZIONE

PROGETTISTA:
Responsabile Topografia: **VIÀ** INGEGNERIA
Responsabile Strutturale: **SERING** INGEGNERIA
Responsabile Impalcato, Sottopiede e Impianti: **VDP**
Responsabile Ambientale: **BRENG** ENDO ENGINEERING

PROGETTO: **VIÀ** INGEGNERIA
COORDINATORE SICUREZZA IN FASE DI PROGETTAZIONE: **SERING** INGEGNERIA
RESPONSABILE SIK: **VDP**
VISTO: IL RESPONSABILE DEL PROCEDIMENTO: **BRENG**

OPERE D'ARTE MAGGIORI
V15 VIADOTTO MILICIA 2
CARPENTERIA METALLICA IMPALCATO
TRASVERSI DI CAMPATA TIPO D12

PROGETTO	LIV. PROG.	ANNO	NOME FILE	REVISIONE	SCALA:
DPUP0062	D	23	000VI15STRCP09	A	VARIE
C	-	-	-	-	-
D	-	-	-	-	-
B	-	-	-	-	-
A	EMISSIONE	FEB. 2023	R. FIORE	S. PIAZZA	G. PIAZZA
REV.	DESCRIZIONE	DATA	REDATTO	VERIFICATO	APPROVATO