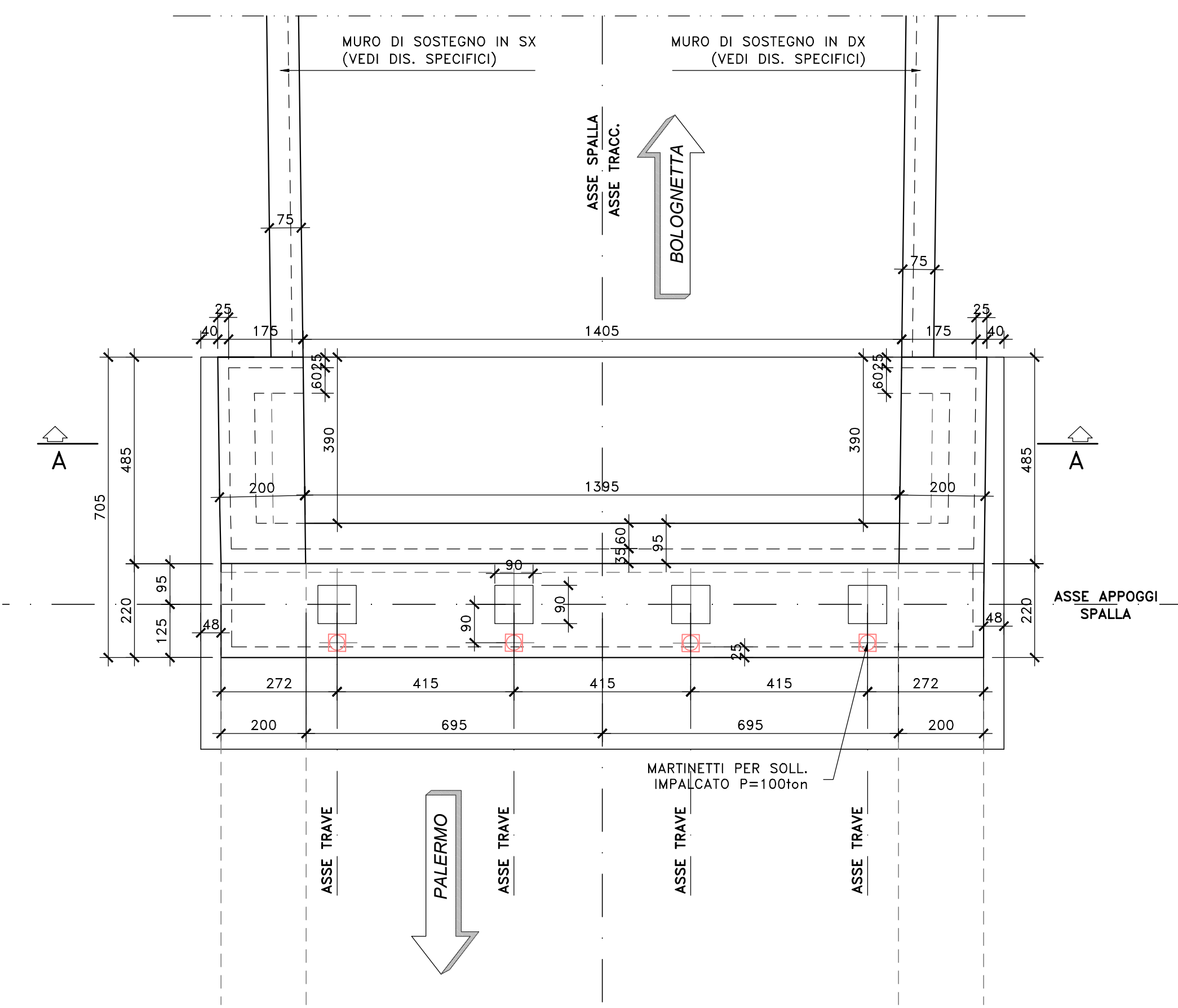


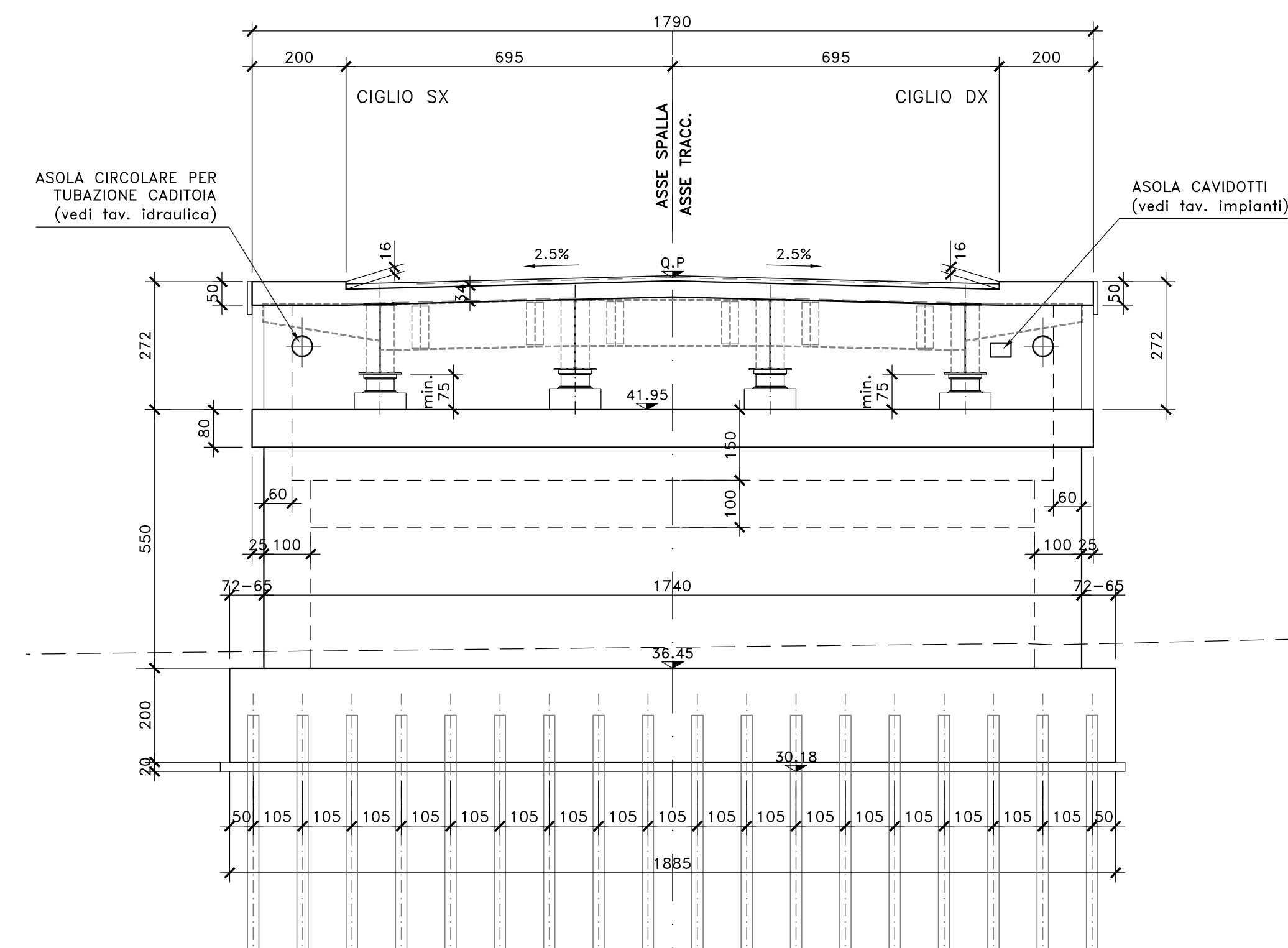
NOTE E PRESCRIZIONI

1. L'ALTEZZA DEI BAGGIOLI SARA' STABILITA IN FUNZIONE DELL'INGOMBRO DEGLI ISOLATORI EFFETTIVAMENTE ADOTTATI. IN OGNI CASO L'ALTEZZA MINIMA NON DOVRA' ESSERE INFERIORE DI 35 cm PER COMPRENDERE L'ALTEZZA DELLE ZANCHE DEGLI ISOLATORI.
2. A TERGO DELLE SPALLE SARA' REALIZZATO UN CUNEO DI TRANSIZIONE IN MISTO STABILIZZATO A CEMENTO (VEDI SCHEMA DI PROGETTO).
3. LE QUOTE DI TESTA MURO FRONTALE (OMF) SONO STATE STABILITE CONSIDERANDO UNA DISTANZA CON L'INTRADOSSO DELLE PIATTABANDE INFERIORI PARI A 75 cm.
4. LE QUOTE DI PROGETTO IN ASSE APPOGGI (QP), LE QUOTE DI FONDO SCAVO ZATTERA DI FONDAZIONE (QF), LE QUOTE DI FONDO SCAVO (QFS), LE LUNGHEZZE DEI PALI DI FONDAZIONE E LE CARATTERISTICHE DEI MICROPALI, OVE PRESENTI, SONO INDICATE NELLA SEZIONE LONGITUDINALE DELL'OPERA D'ARTE.
5. LE CARATTERISTICHE DEI MATERIALI STRUTTURALI E DEI TRATTAMENTI PROTETTIVI E IMPERMEABILIZZANTI DELLE SUPERFICI SONO RIPORTATE NELL'ELABORATO "CARATTERISTICHE DEI MATERIALI".
6. LE CARATTERISTICHE DIMENSIONALI DEI MURI DI SOSTEGNO SONO ILLUSTRATE NELL'ELABORATO SPECIFICO.

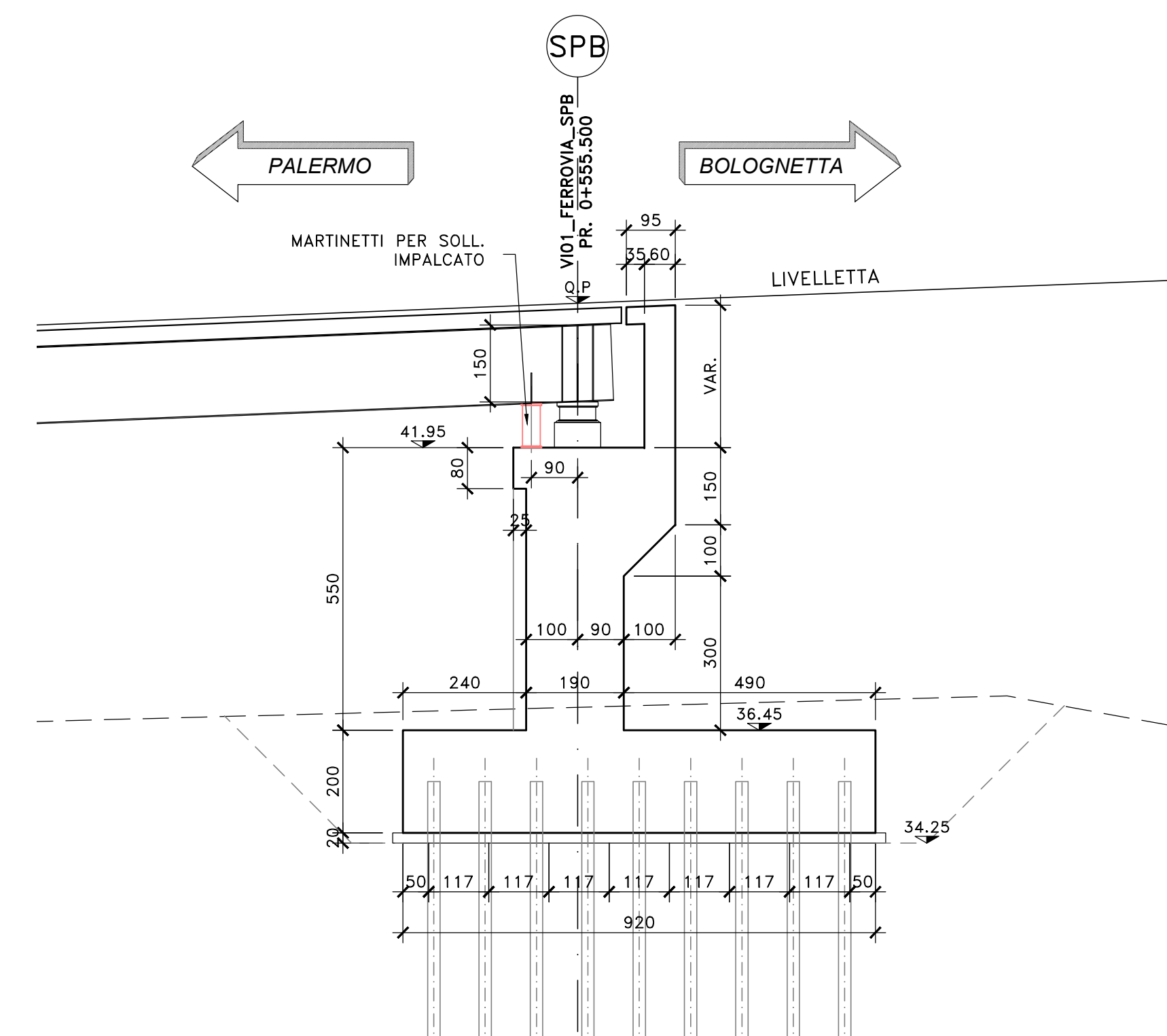
SPALLA B  
PIANTA VISTA DALL'ALTO  
SCALA 1:100



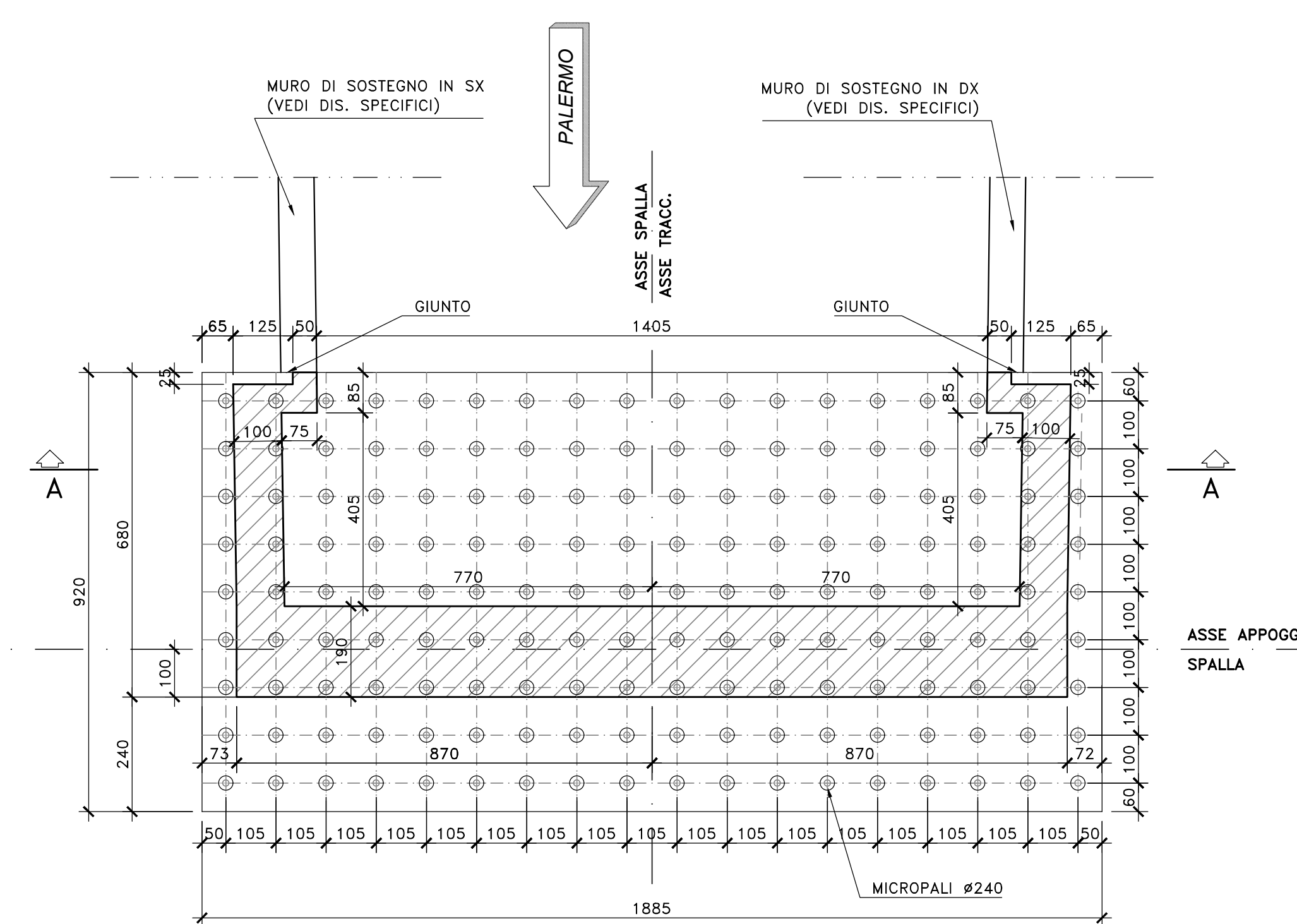
SPALLA B  
VISTA FRONTALE  
SCALA 1:100



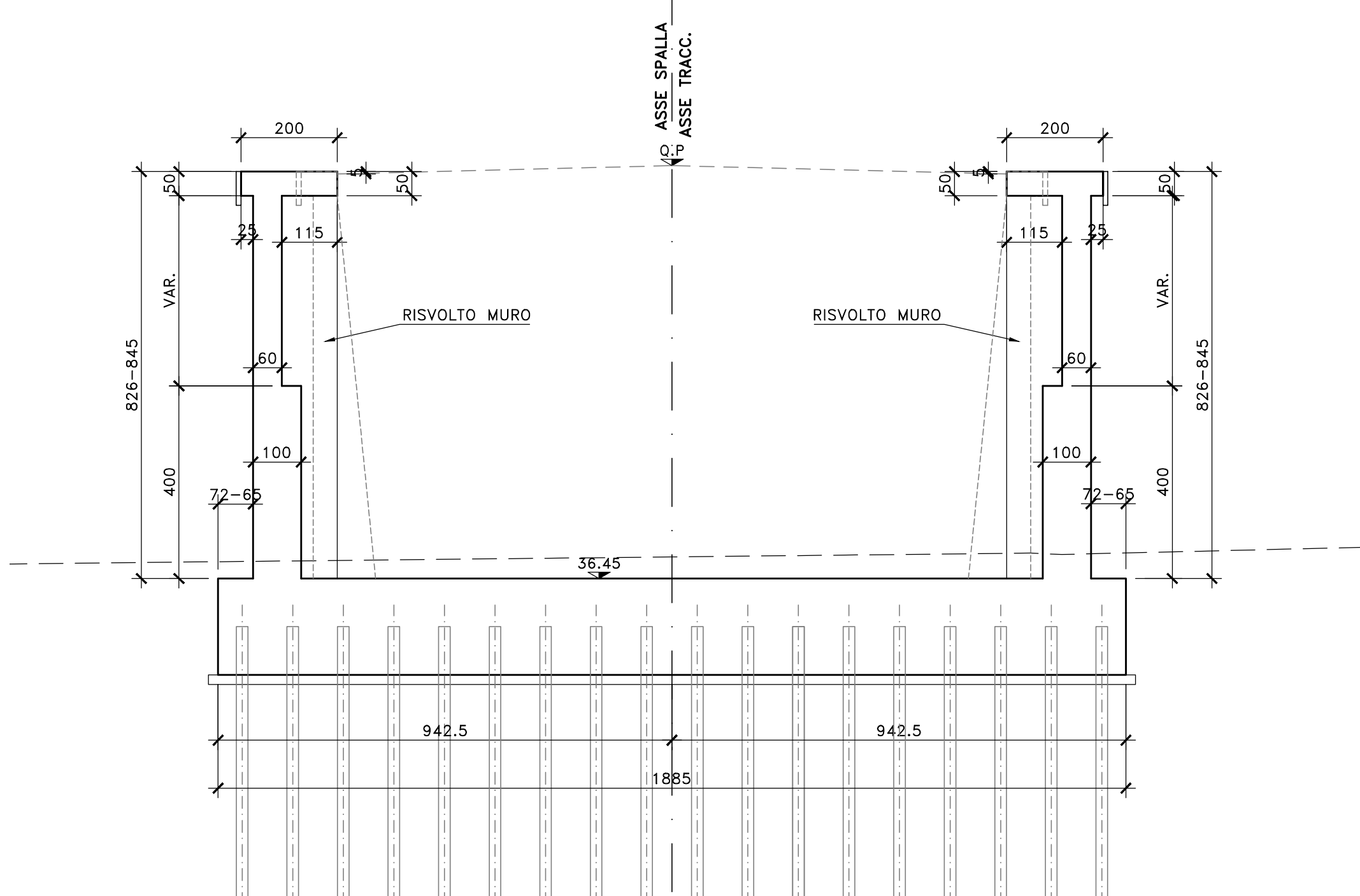
SEZIONE TRASVERSALE  
SCALA 1:100



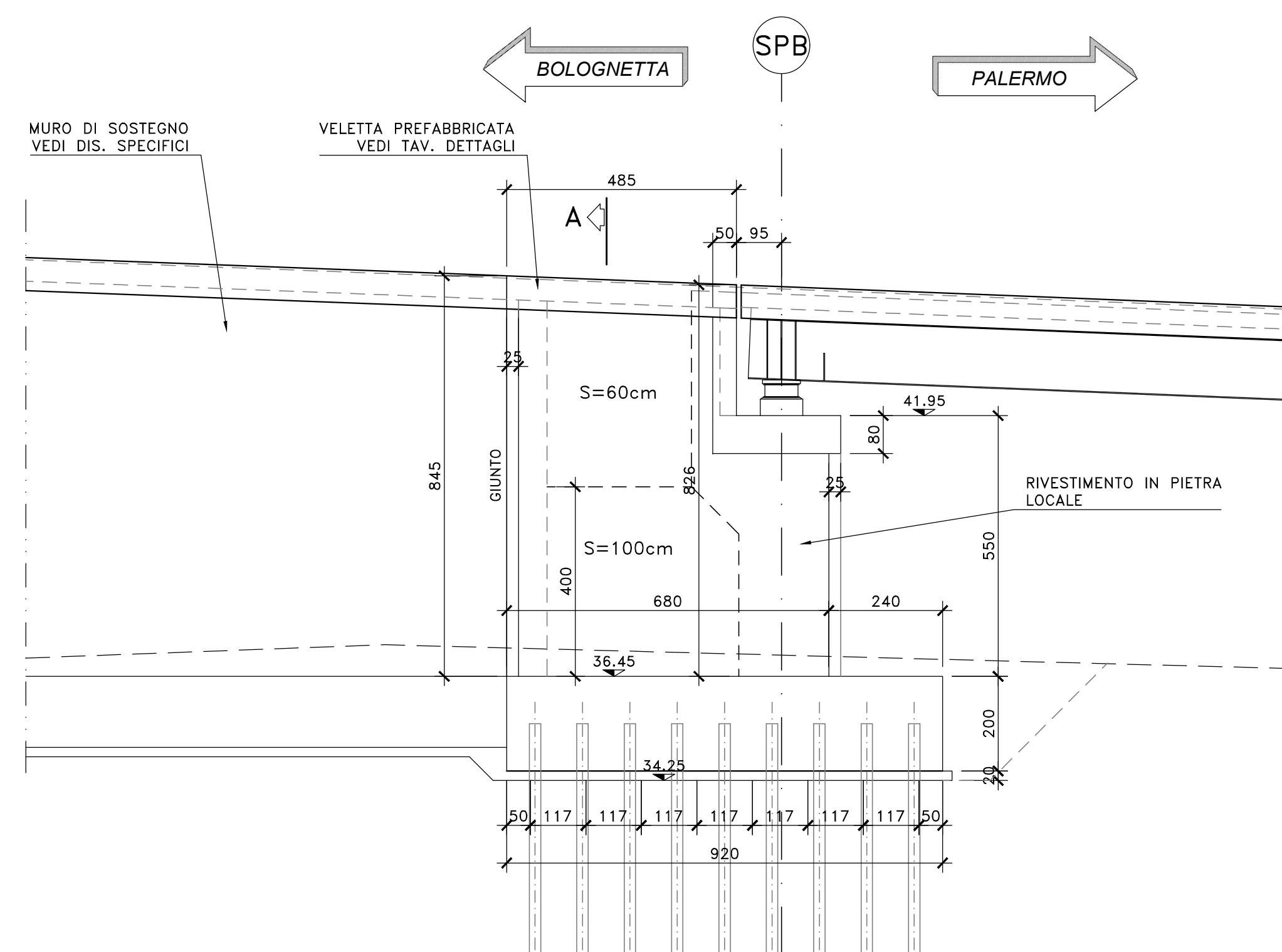
SPALLA B  
PIANTA FONDAZIONI E SPICCATO  
SCALA 1:100



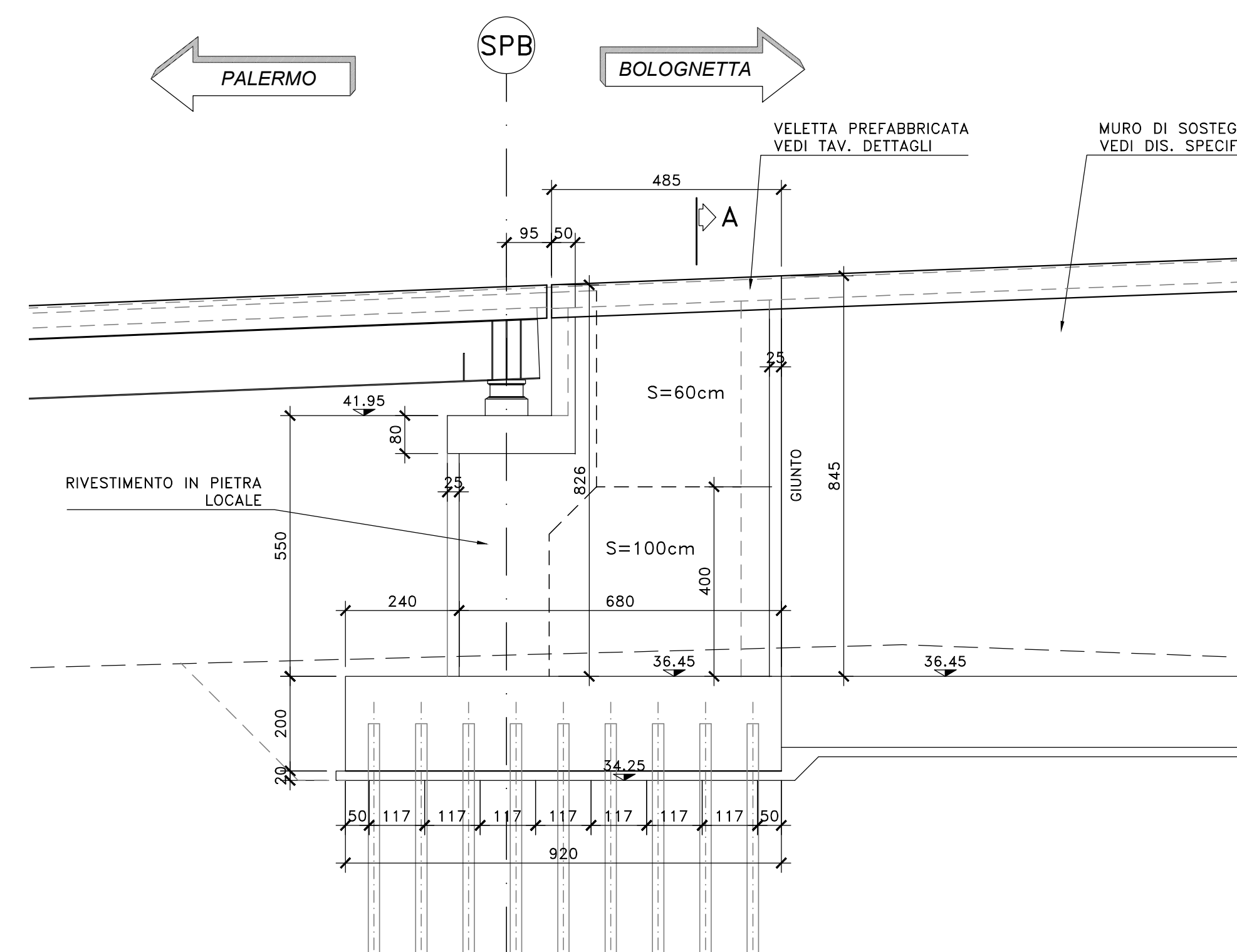
SEZIONE A-A  
SCALA 1:100



VISTA LATERALE SX  
SCALA 1:100



VISTA LATERALE DX  
SCALA 1:100



**Sanas**  
GRUPPO FS ITALIANE  
Direzione Tecnica

S.S.121 "Catanese"  
Intervento S.S.121 - Tratto Palermo (A19) - rotonda Bolognetta

**PROGETTO DEFINITIVO** COD. UP62

PROGETTAZIONE: **ATI VIA - SERING - WDP - BREMG**

RESPONSABILE DELL'INTEGRAZIONE DELLE PRESTAZIONI SPECIALI: GRUPPO DI PROGETTAZIONE

PROGETTISTA:  
Responsabile Tecnico: Dott. Ing. Massimo Cignone (Ord. Ing. Prov. Roma 263/1)  
Responsabile Strutturale: Dott. Ing. Giovanni Piazza (Ord. Ing. Prov. Roma 272/0)  
Responsabile Strutturale, Geotecnica e Impianti: Dott. Ing. Sergio Di Muro (Ord. Ing. Prov. Roma 26/2)  
Responsabile Ambiente: Dott. Ing. Francesco Ventura (Ord. Ing. Prov. Roma 146/0)

GEOLOGO:  
Dott. Geol. Enrico Curatone (Ord. Geo. Regione Sicilia 986)

COORDINATORE SICUREZZA IN FASE DI PROGETTAZIONE:  
Dott. Ing. Matteo Di Giacomo (Ord. Ing. Prov. Roma 191/0)

RESPONSABILE SIK:  
Dott. Ing. Francesco Ventura (Ord. Ing. Prov. Roma 146/0)

VISTO: IL RESPONSABILE DEL PROCEDIMENTO:  
Dott. Ing. Luigi Majo

OPERE MAGGIORI  
VI01 VIADOTTO FERROVIA  
CARPENTERIA SPALLA SPB

CODICE PROGETTO	NOME FILE	REVISIONE	SCALA:
PROGETTO: DPUP0062	UP62_PO0101STRCP03_A	-	-
LIV. PROG. ANNO: D 23	CODICE ELAB: PO010101STRCP03	-	-
D	-	-	-
C	-	-	-
B	-	-	-
A	EMISSIONE	FEBB. 2023	P. COSMELLI G. PIAZZA G. PIAZZA
REV.	DESCRIZIONE	DATA	REDATTO VERIFICATO APPROVATO