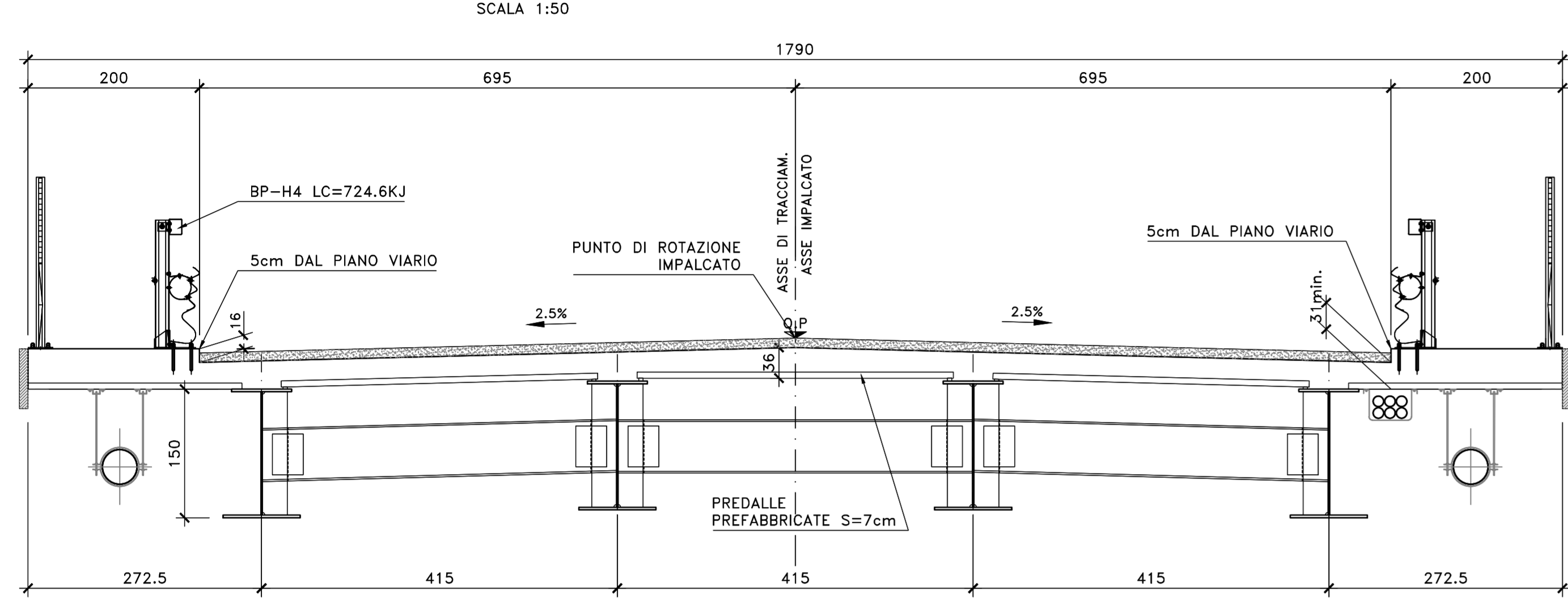
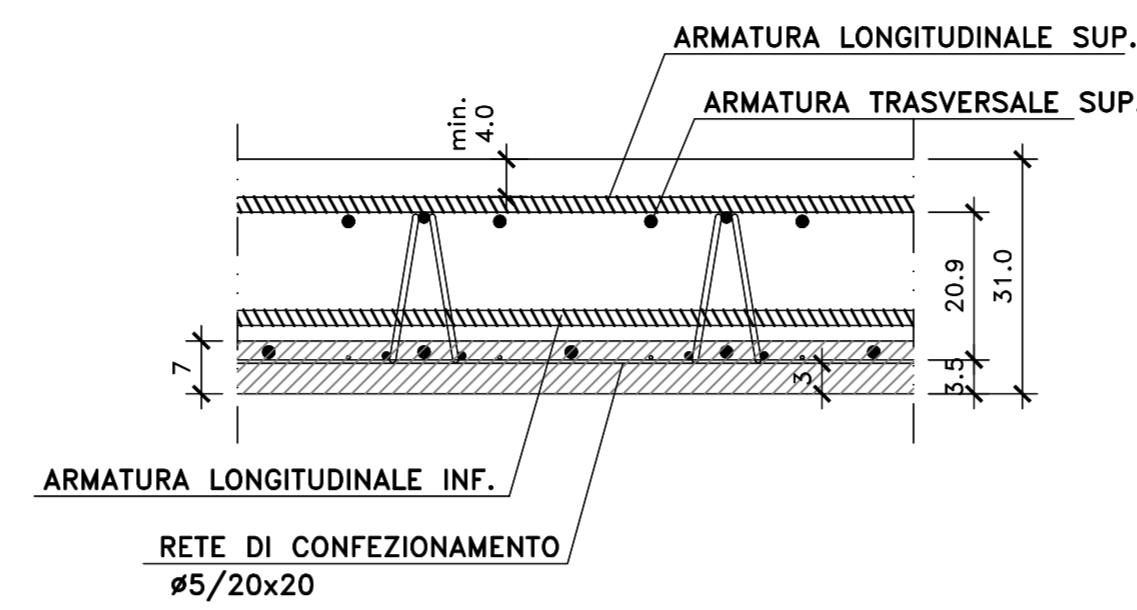


SEZIONE TRASVERSALE CARPENTERIA IMPALCATO (FERROVIA)



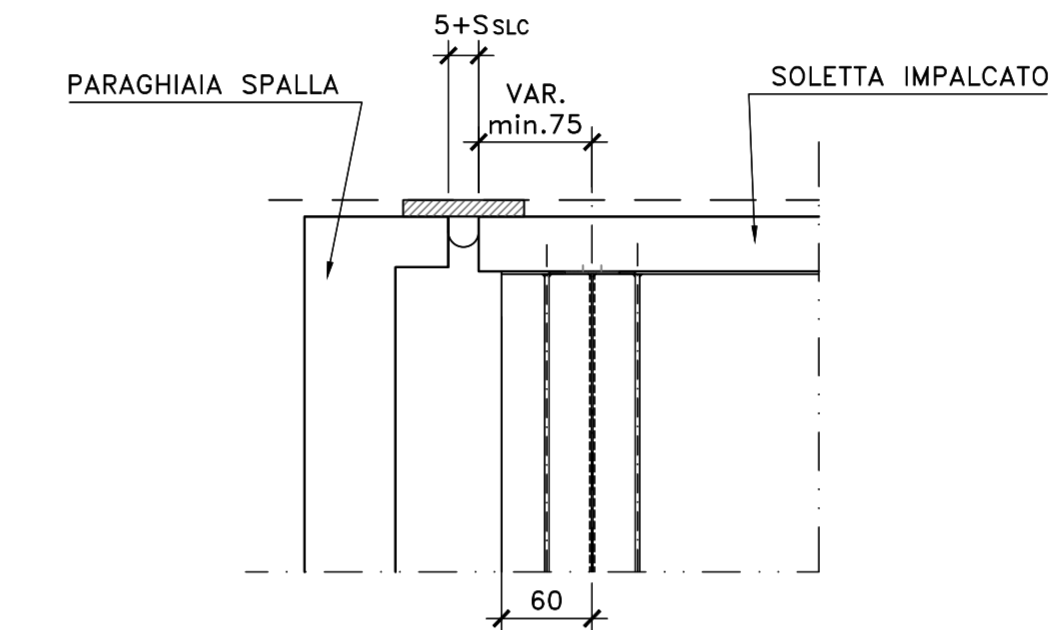
PART. DISPOSIZIONE ARMATURA

SCALA 1:10
(SEZIONE IN SENSO LONGITUDINALE)



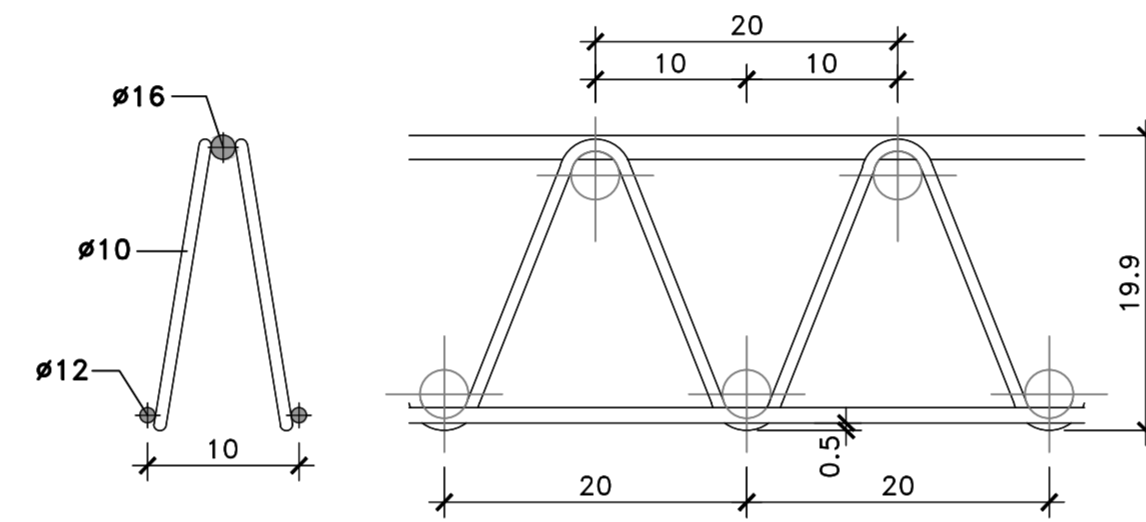
DETTAGLIO TESTATA IN CORRISPONDENZA GIUNTO

SCALA 1:50



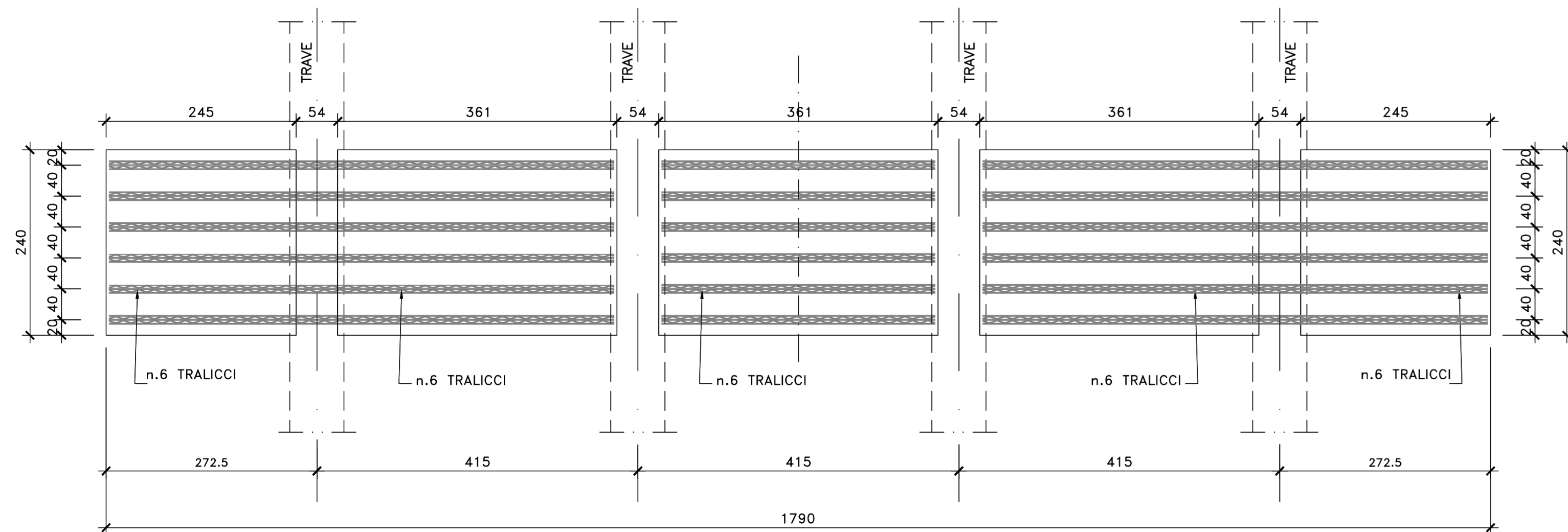
PARTICOLARE TRALICCIO PREDALLE

SCALA 1:5

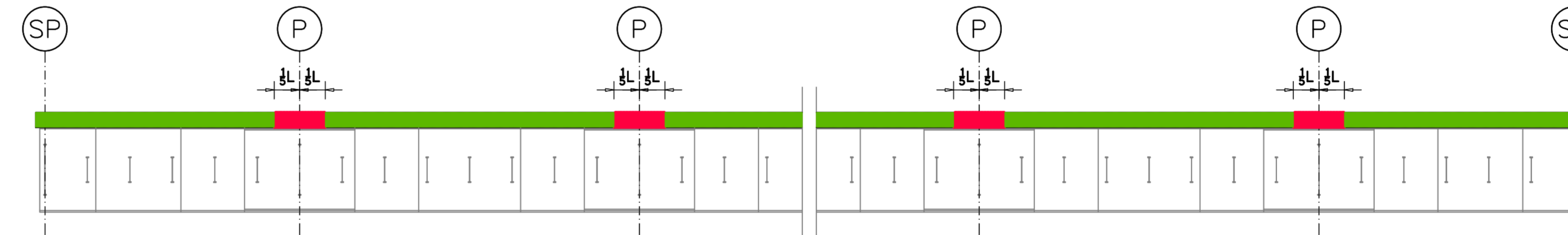


DETTAGLIO TIPOLOGICO APOGGIO PREDALLE IMPALCATO (FERROVIA)

SCALA 1:50

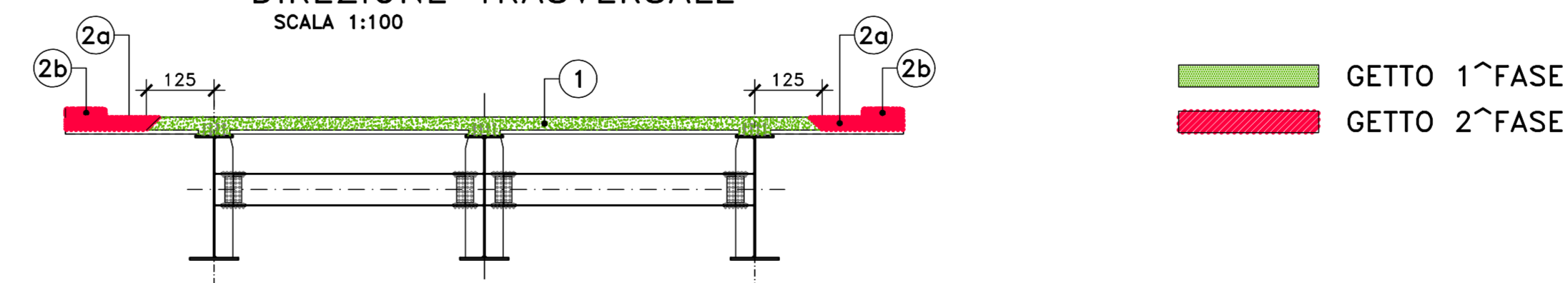


SCHEMA FASI DI GETTO IN DIREZIONE LONGITUDINALE



SCHEMA FASI DI GETTO IN DIREZIONE TRASVERSALE

SCALA 1:100



NOTA BENE:

IL COMPLETAMENTO DEGLI SBALZI (FASE 2) DOVRA' AVVENIRE DOPO UN PERIODO DI MATURAZIONE DEL GETTO DI FASE 1 TALE DA GARANTIRE IL RAGGIUNGIMENTO DI UN Rckj ≈ 25Mpa.

I GETTI DI FASE 2a-2b POTRANNO AVVENIRE IN IMMEDIATA SUCCESSIONE SENZA ATTENDERE ALCUNA MATURAZIONE DEL CLS.

NOTE E PRESCRIZIONI

- L'APOGGIO DELLE PREDALLE SULLE TRAVI METALLICHE PRINCIPALI DOVRA' AVVENIRE MEDIANTE INTERPOSIZIONE DI SPESSORI METALLICI, SALDATI ALLE PIATTABANDE SUPERIORI, CON FUNZIONE DI REGOLARIZZAZIONE E SPESSORAMENTO.
- LE CARATTERISTICHE DEI MATERIALI STRUTTURALI E DEI TRATTAMENTI PROTETTIVI E IMPERMEABILIZZANTI DELLE SUPERFICI SONO RIPORTATE NELL'ELABORATO "CARATTERISTICHE DEI MATERIALI".



Direzione Tecnica

S.S.121 "Catanese"
Intervento S.S.121 - Tratto Palermo (A19) - rotatoria Bolognetta

PROGETTO DEFINITIVO

cod. UP62

PROGETTAZIONE: ATI VIA - SERING - VDP - BRENG

RESPONSABILE DELL'INTEGRAZIONE DELLE PRESTAZIONI SPECIALI: ING. GIOVANNI PIAZZA (Ord. Ing. Prov. Roma 427296)

GRUPPO DI PROGETTAZIONE: ING. GIOVANNI PIAZZA (Ord. Ing. Prov. Roma 427296)

PROGETTISTA: RESPONSABILE TRACCIATO STRADALE: Dott. Ing. Massimo Capasso (Ord. Ing. Prov. Roma 260317)

RESPONSABILE STRUTTURE: Dott. Ing. Giovanni Piazza (Ord. Ing. Prov. Roma 27296)

RESPONSABILE IDRAULICA, GEOTECNICA E IMPIANTI: Dott. Ing. Sergio Di Biase (Ord. Ing. Prov. Palermo 38752)

RESPONSABILE AMBIENTE: Dott. Ing. Francesco Ventura (Ord. Ing. Prov. Roma 14660)

GEOLOGO: Dott. Geol. Enrico Curcuruto (Ord. Geo. Regione Sicilia 966)

COORDINATORE SICUREZZA IN FASE DI PROGETTAZIONE: Dott. Ing. Matteo Di Girolamo (Ord. Ing. Prov. Roma 15138)

RESPONSABILE SIA: Dott. Ing. Francesca Ventura (Ord. Ing. Prov. Roma 14660)

VISTO: IL RESPONSABILE DEL PROCEDIMENTO: Dott. Ing. Luigi Mago

MANDATI: VIA INGEGNERIA, SERING INGEGNERIA, VDP, BRENG BRIDGE ENGINEERING

OPERE D'ARTE MAGGIORI
VIO1 VIADOTTO FERROVIA
CARPENTERIA SOLETTA IMPALCATO

CODICE PROGETTO		NOME FILE		REVISIONE	SCALA:
PROGETTO	LV. PROG. ANNO	UP62_PO0VI01STRCP04_A			
DPUP0062	D 23	CODICE ELAB. PO0VI01STRCP04		A	Varie
D		-	-	-	-
C		-	-	-	-
B		-	-	-	-
A	EMISSIONE	FEB. 2023	P. COSMELLI	G. PIAZZA	G.PIAZZA
REV.	DESCRIZIONE	DATA	REDATTO	VERIFICATO	APPROVATO