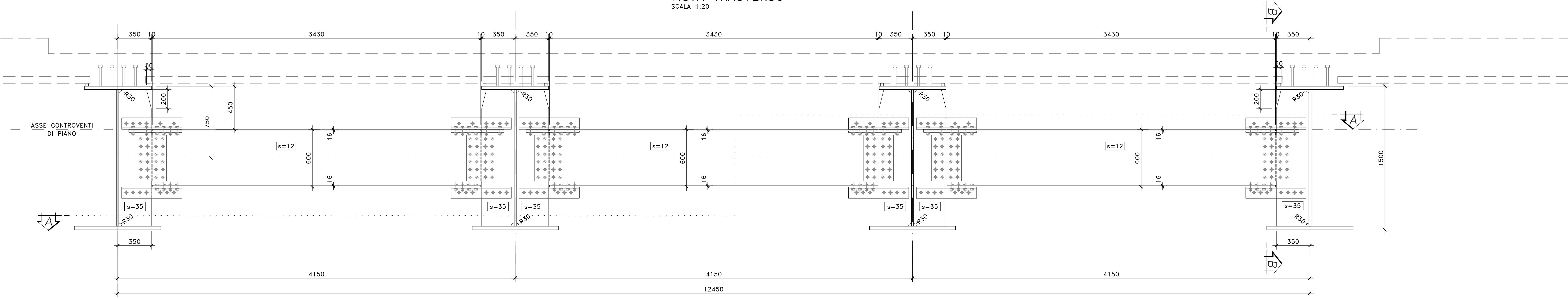


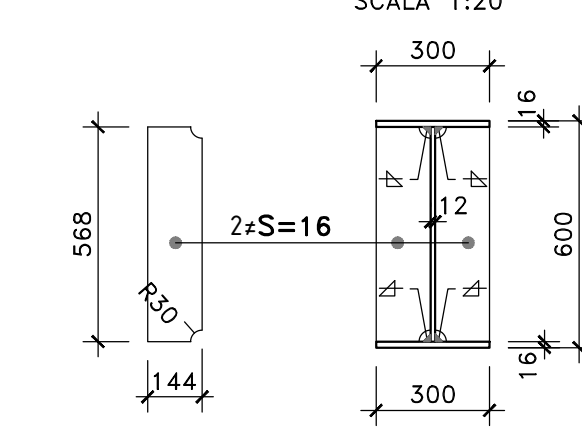
NOTE E PRESCRIZIONI

1. LE CARATTERISTICHE DEI MATERIALI STRUTTURALI E LE SPECIFICHE TECNICHE RELATIVE ALLE STRUTTURE IN CARPENTERIA METALLICA SONO RIPORTATE NELL'ELABORATO "CARATTERISTICHE DEI MATERIALI".
2. I CONTROVENTI DI MONTAGGIO DOVRANNO ESSERE TASSATIVAMENTE RIMOSSI AL TERMINE DELLA MATURAZIONE DEI GETTI DELLA SOLETTA D'IMPALCATO.
3. LA CONTROMONTA DI MONTAGGIO DELLE TRAVI PRINCIPALI SARA' DEFINITA NELLE FASI SUCCESSIVE DELLA PROGETTAZIONE.

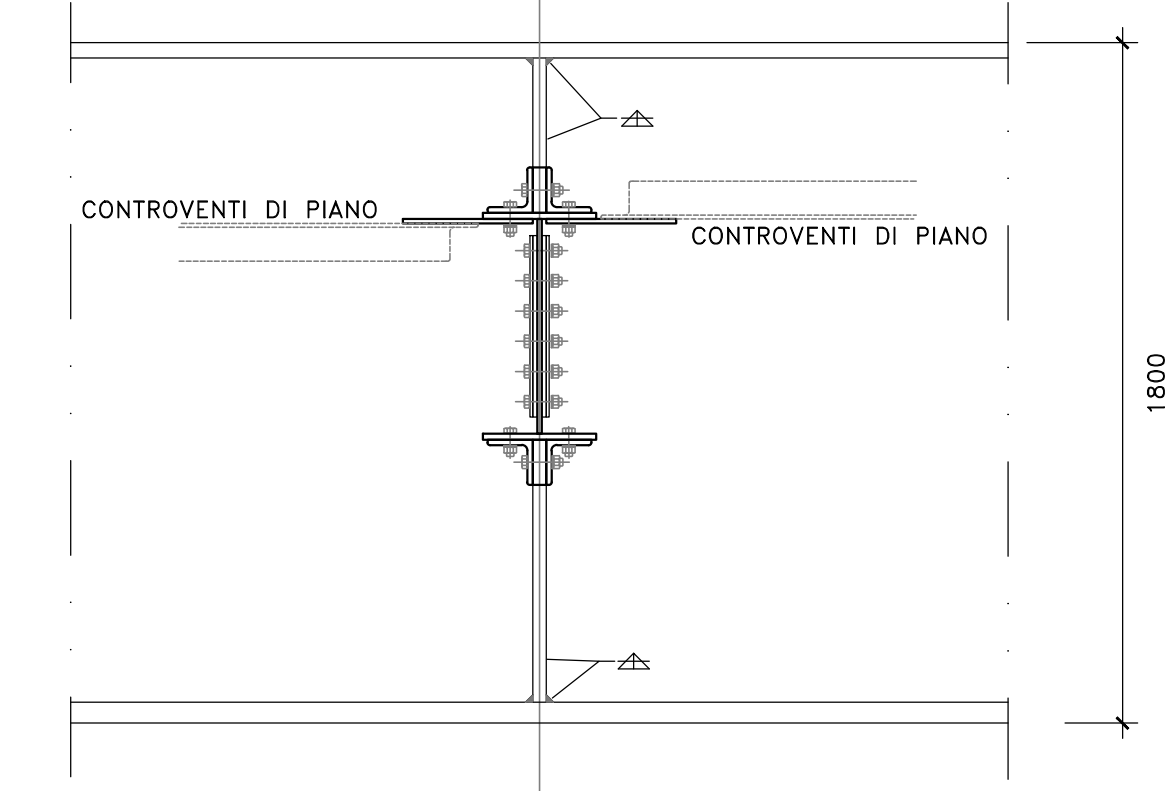
VISTA TRASVERSO
SCALA 1:20



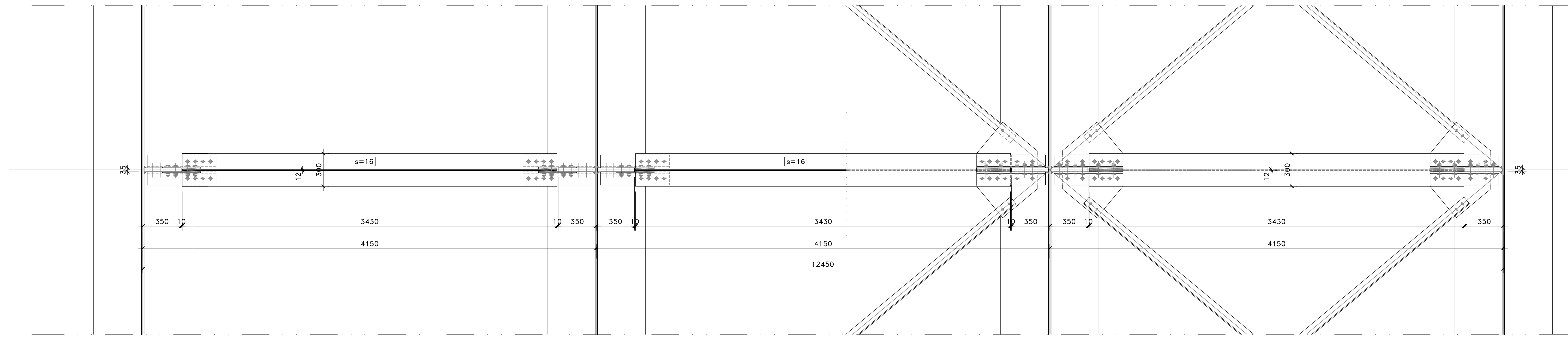
PARTICOLARE TRAVE DI COLLEGAMENTO
SCALA 1:20



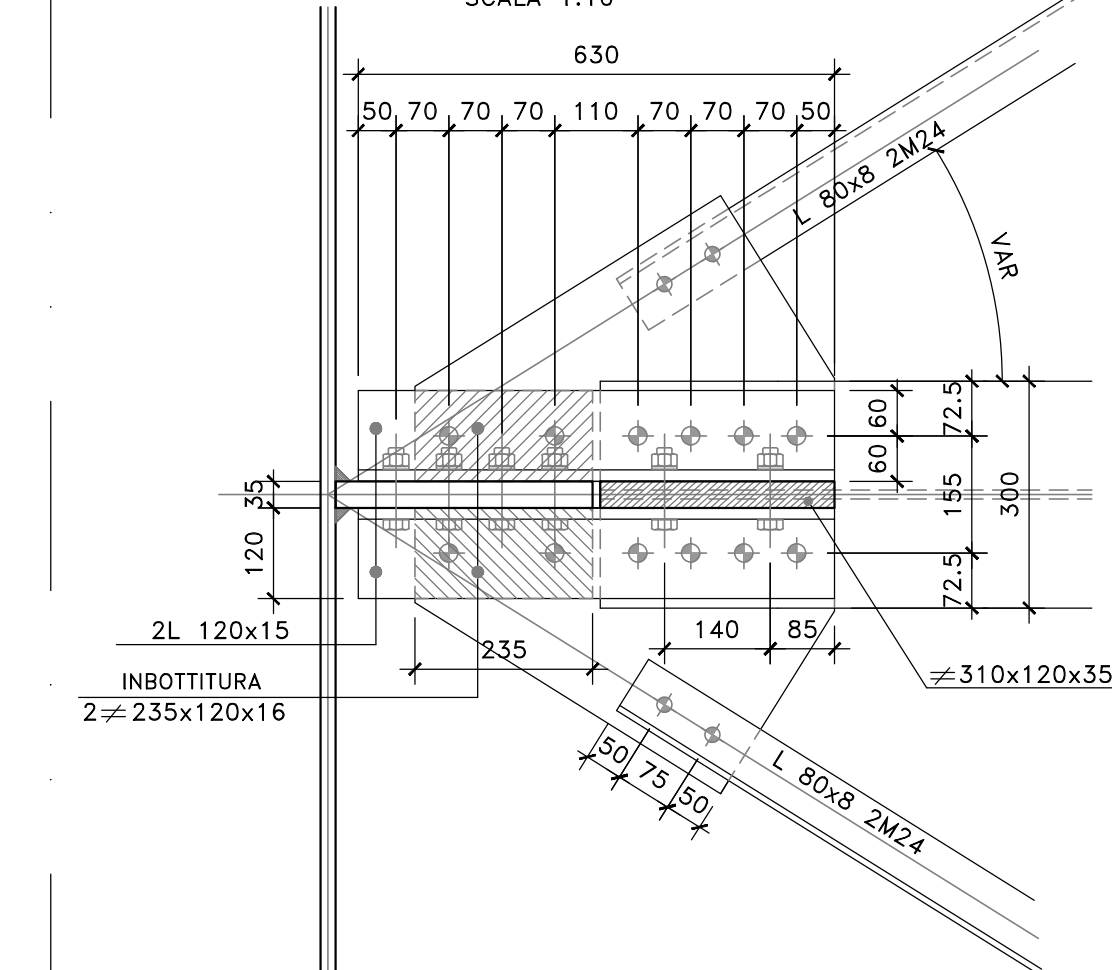
SEZIONE B-B
SCALA 1:20



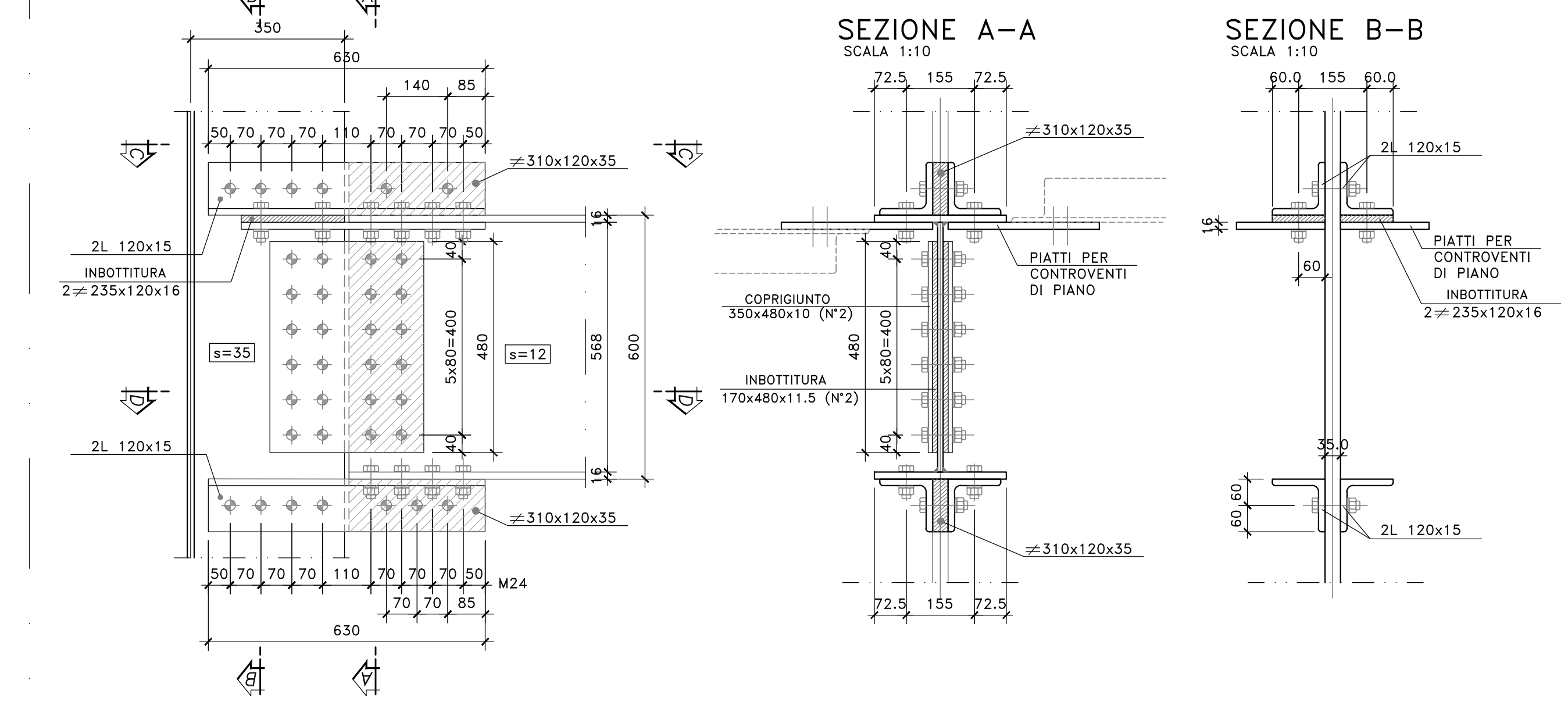
SEZIONE A-A
SCALA 1:20



SEZIONE C-C
SCALA 1:10

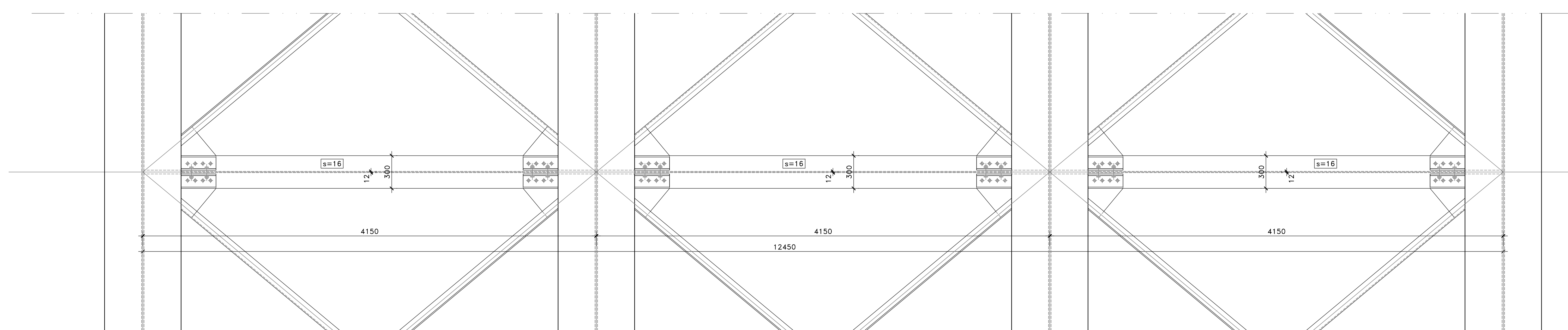


PARTICOLARE GIUNTO BULLONATO
(SCALA 1:10)



BULLONI
M24-10.9 [giunzione trasverso]

VISTA DALL'ALTO
SCALA 1:20



Sanas
GRUPPO FS ITALIANE
Direzione Tecnica

S.S.121 "Catane"
Intervento S.S.121 - Tratto Palermo (A19) - rotatoria Bolognetta

PROGETTO DEFINITIVO COD. UP62

PROGETTAZIONE: **AT VIA - SERINO - VDP - BERRO**

RESPONSABILE DELL'ITERAZIONE DELLE PRESTAZIONI SPECIALISTICHE: GRUPPO DI PROGETTAZIONE
Dott. Ing. Giovanni Pavesi (Dott. Ing. Prov. Roma 42704)

PROGETTISTA:
Responsabile Progetto: Dott. Ing. Massimo Capasso (Dott. Ing. Prov. Roma 28577) - Giovanni Pavesi
Responsabile Strutturale: Dott. Ing. Giovanni Pavesi (Dott. Ing. Prov. Roma 27294)
Responsabile Montaggio, Coordinamento e impianti: Dott. Ing. Sergio C. (Dott. Ing. Prov. Palermo 22752)
Responsabile Impianti: Dott. Ing. Francesco Venturo (Dott. Ing. Prov. Roma 14862)

GEOLOGO:
Dott. Geol. Enrico Corrado (Dott. Geol. Regione Siciliana 946)

COORDINATORE SICUREZZA IN FASE DI PROGETTAZIONE:
Dott. Ing. Roberto Di Giovanni (Dott. Ing. Prov. Roma 10158)

RESPONSABILE SIA:
Dott. Ing. Francesco Venturo (Dott. Ing. Prov. Roma 14862)

VISTO: IL RESPONSABILE DEL PROCEDIMENTO:
Dott. Ing. Luigi Neri

VIA INGEGNERIA
SERING INGEGNERIA
vdp GRUPPO FS ITALIANE

OPERE D'ARTE MAGGIORI
VIO1 VIADOTTO FERROVIA
CARPENTERIA METALLICA IMPALCATO
TRASVERSARI DI CAMPATA TIPO DI1

CODICE PROGETTO	NOME FILE	REVISIONE	SCALA
PROGETTO: DPUP0062	LAB. 23		
CODICE LAB. P00V101	STRICPO8	A	VARIE
D		-	-
C		-	-
B		-	-
A	EMMISSIONE	FEV. 2023	A. FIORE
REV.	DESCRIZIONE	DATA	REDATTO VERIFICATO APPROVATO