

Tabella variabilità scavi di fondazione Distanza scarica oltre i primi 5 km: 20.00

	Impronta inferiore			Impronta superiore			hscavo [m]	V [mc]	Impronta a 2 m da p.c.			V [mc]
	Blong [m]	Btravv [m]	Ainf [mq]	Blong [m]	Btravv [m]	Asup [mq]			Blong [m]	Btravv [m]	Asup [mq]	
Spalla SA	11.20	20.85	233.52	16.80	26.45	444.36	2.80	949.03	12.80	22.45	287.36	208.4
Pila P1	9.80	15.10	147.98	18.00	23.30	419.40	4.10	1163.13	14.00	19.30	270.20	439.1
Pila P2	9.80	15.10	147.98	18.40	23.70	436.08	4.30	1255.73	14.40	19.70	283.68	496.4
Spalla SB	11.20	20.85	233.52	16.60	26.25	435.75	2.70	903.51	12.60	22.25	280.35	179.9

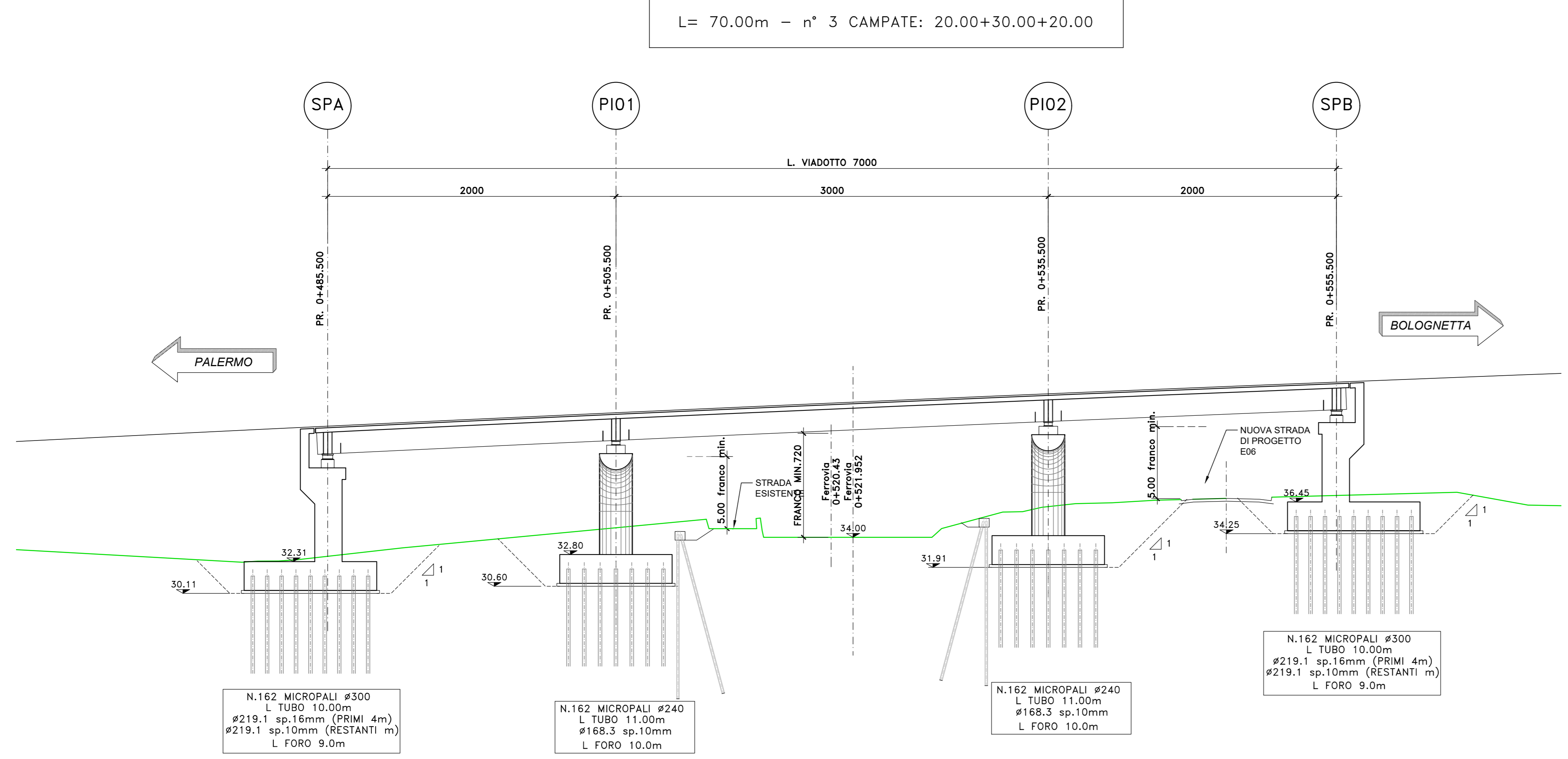
Tabella variabilità cuneo in misto cementato a tergo spalle

	hcun [m]	Bl_inf [m]	Bl_sup [m]	Btravv [m]	V [mc]
Spalla SA	8.72	1.00	9.72	13.90	649.67
Spalla SB	7.72	1.00	8.72	13.90	521.52

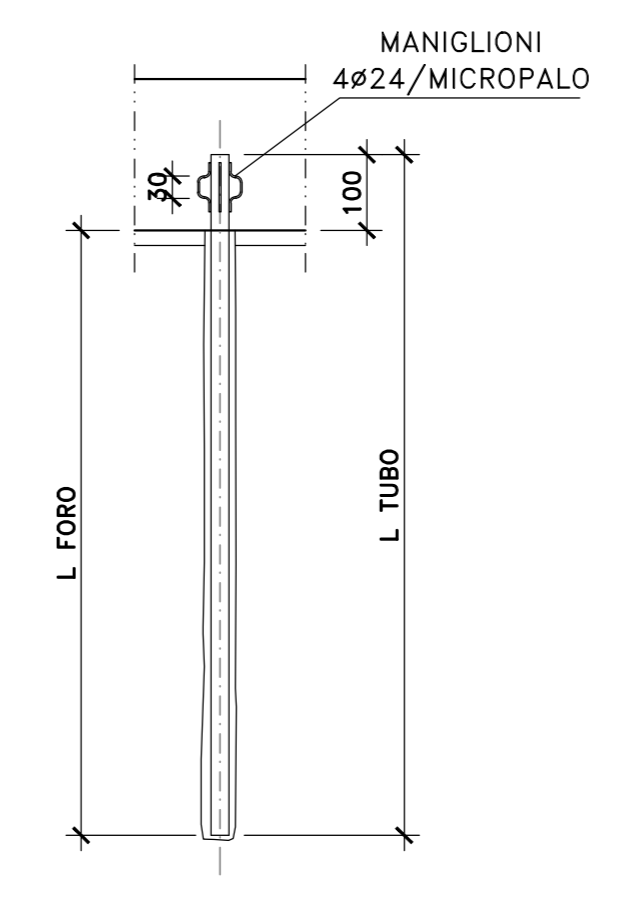
NOTE E PRESCRIZIONI

1. IL RITOMBAMENTO DEGLI SCAVI DI FONDAZIONE DI SPALLE E PILE AVVERRA' CON MATERIALE PROVENIENTE DA SCAVI SE NON DIVERSAMENTE INDICATO.

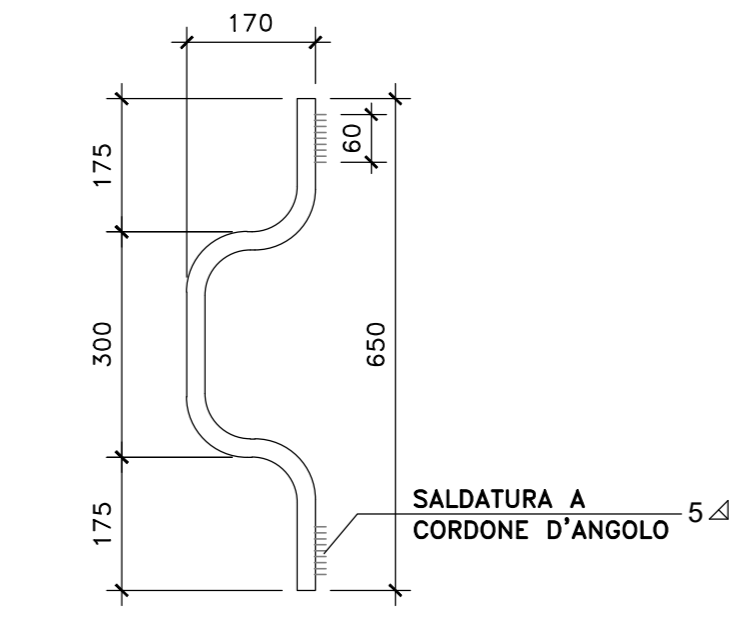
SEZIONE LONGITUDINALE SCAVI E OOPP ASSE VI01
SCALA 1:200



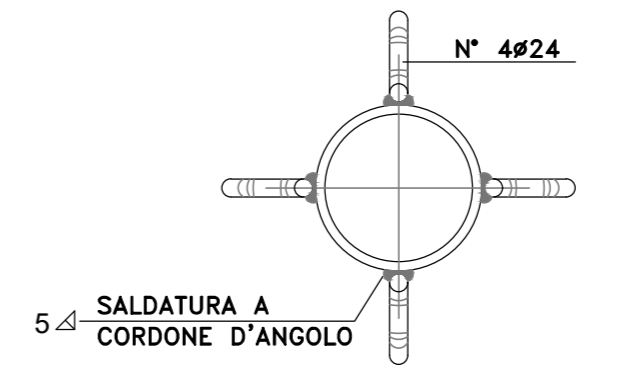
DETTAGLIO MICROPALI
SCALA 1:100



MANIGLIONI
SCALA 1:10



PIANTA/SEZIONE
Scala 1:10



ANAS
GRUPPO FS ITALIANE

Direzione Tecnica

S.S.121 "Catonese"
Intervento S.S.121 - Tratto Palermo (A19) - rotonda Bolognetta

PROGETTO DEFINITIVO COD. UP62

PROGETTAZIONE: **ATI VIA - SERING - WDP - BREMG**

RESPONSABILE DELL'INTEGRAZIONE DELLE PRESTAZIONI SPECIALISTICHE: GRUPPO DI PROGETTAZIONE

PROGETTISTA:
Responsabile Topografia: Dott. Ing. Massimo Gigante
Responsabile Strada: Dott. Ing. Giovanni Pizzani
Responsabile Strada: Dott. Ing. Giovanni Pizzani
Responsabile Strada: Dott. Ing. Sergio Di M...
Responsabile Ambiente: Dott. Ing. Francesco Ventura
Dati Ing. Prov. Roma 14660

GEOLOGO:
Dott. Geol. Enrico Curatolo (Dati. Geo. Regione Sicilia 986)

COORDINATORE SICUREZZA IN FASE DI PROGETTAZIONE:
Dati. Ing. Matteo Di Giacomo (Dati. Ing. Prov. Roma 19186)

RESPONSABILE SPA:
Dati. Ing. Francesco Ventura (Dati. Ing. Prov. Roma 14660)

VISTO: IL RESPONSABILE DEL PROCEDIMENTO:
Dati. Ing. Luigi M...
Dati. Ing. Prov. Roma 14660

OPERE D'ARTE MAGGIORI
VI01 - VIADOTTO FERROVIA
Sezione longitudinale, pianta fondazioni e scavi

CODICE PROGETTO	NOME FILE	REVISIONE	SCALA:
PROGETTO: UP62_POOV101STRPF02_B			
ELAB: POOV101STRPF02			1:200
D			
C			
B	Revisione a seguito Riesame ANAS	NOV. 2023	F. COSMELLI G. PIZZA G. PIZZA
A	EMISSIONE	FEB. 2023	F. COSMELLI G. PIZZA G. PIZZA
REV.	DESCRIZIONE	DATA	REDATTO VERIFICATO APPROVATO