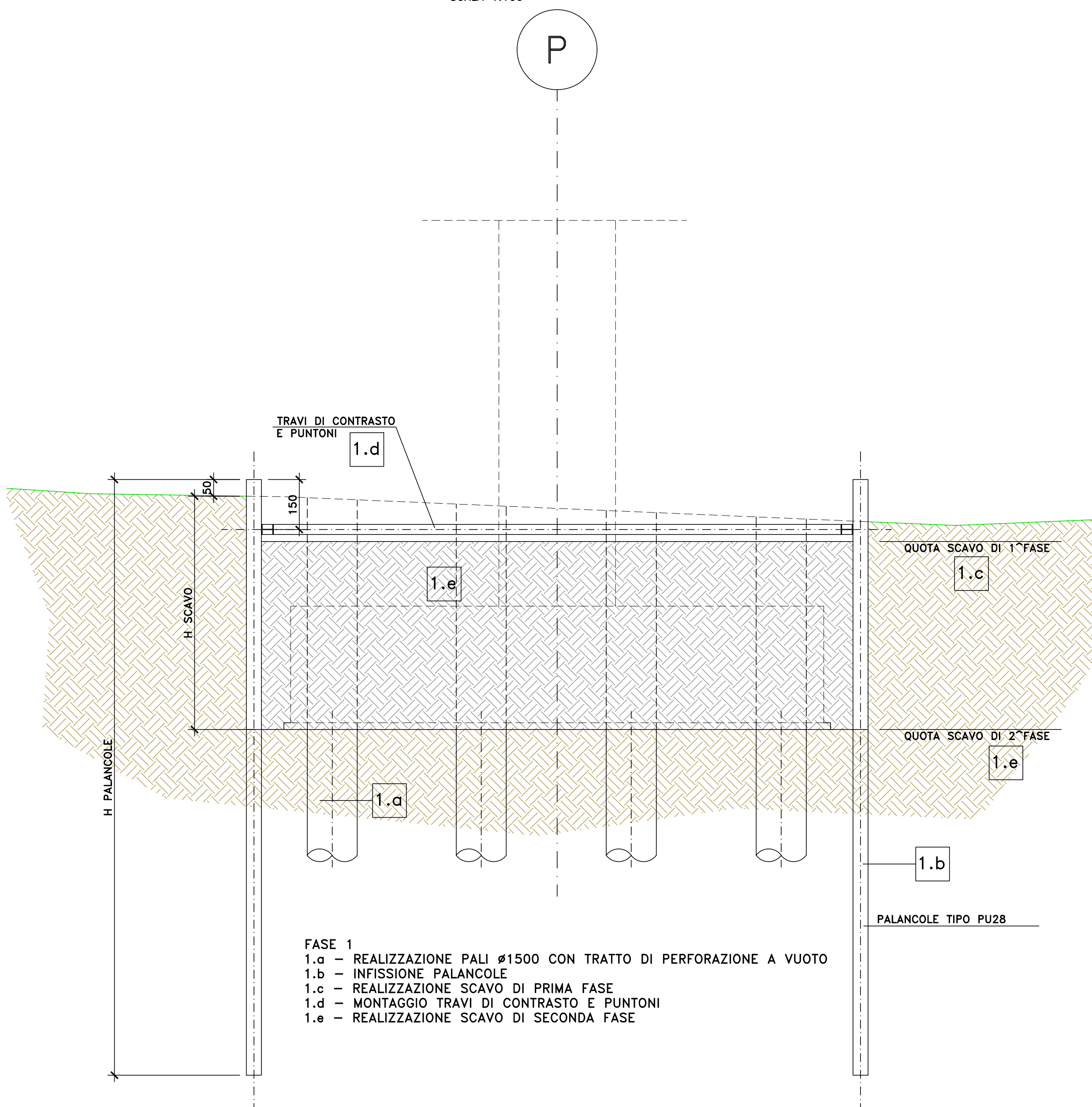
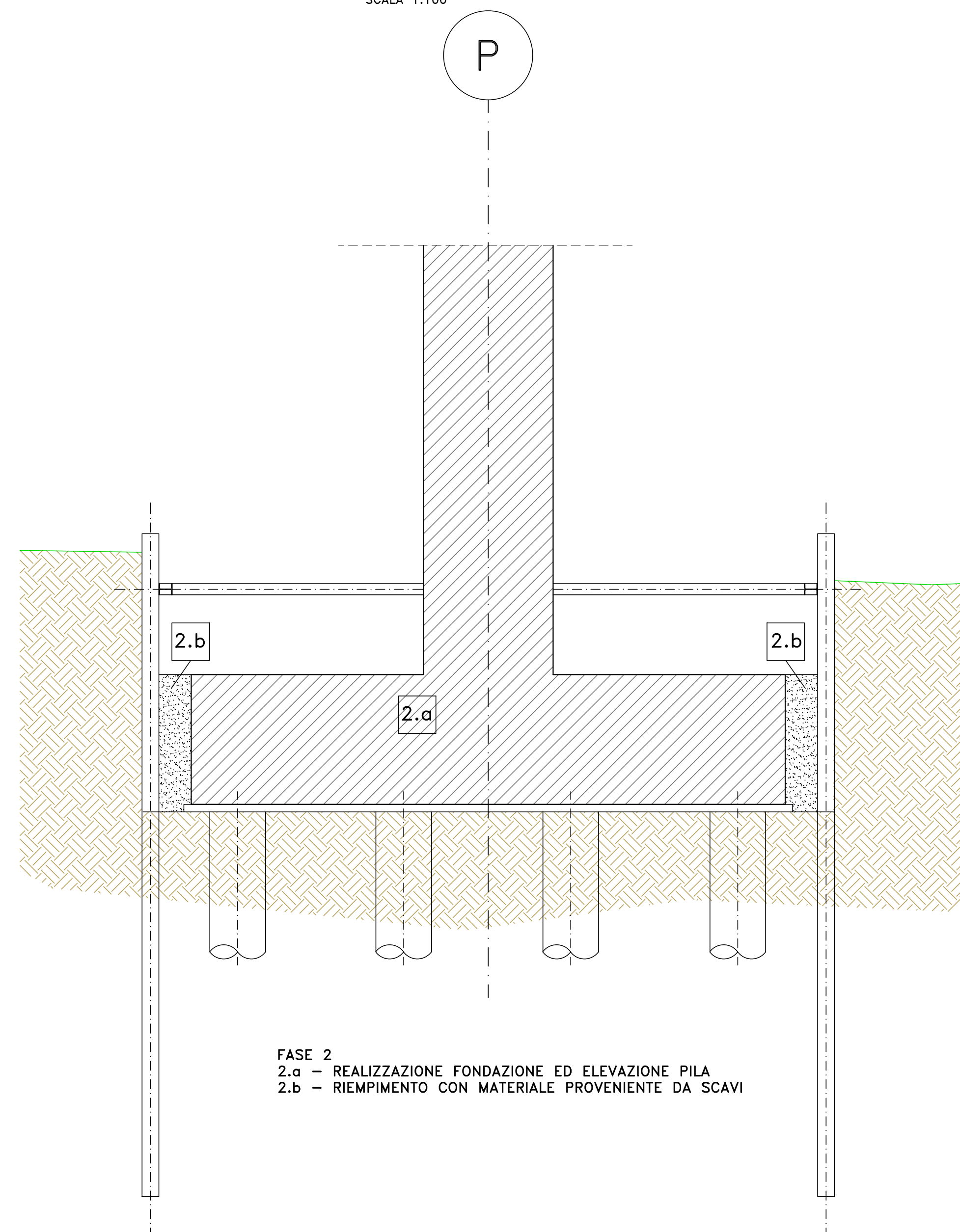


SEZIONE FASE 1  
SCALA 1:100



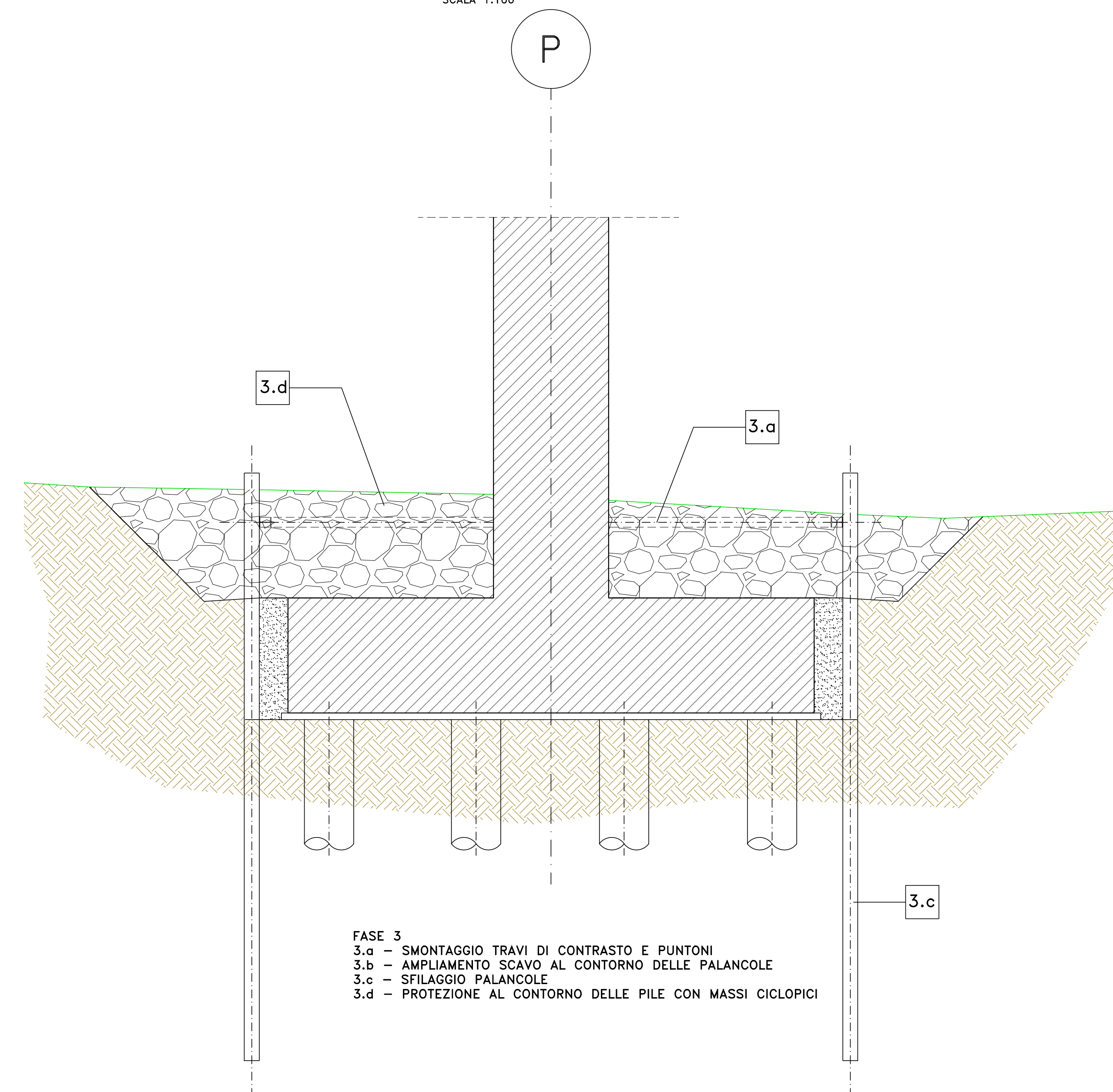
- FASE 1**  
 1.a - REALIZZAZIONE PALI Ø1500 CON TRATTO DI PERFORAZIONE A VUOTO  
 1.b - INFILSIONE PALANCOLE  
 1.c - REALIZZAZIONE SCAVO DI PRIMA FASE  
 1.d - MONTAGGIO TRAVI DI CONTRASTO E PUNTONI  
 1.e - REALIZZAZIONE SCAVO DI SECONDA FASE

SEZIONE FASE 2  
SCALA 1:100



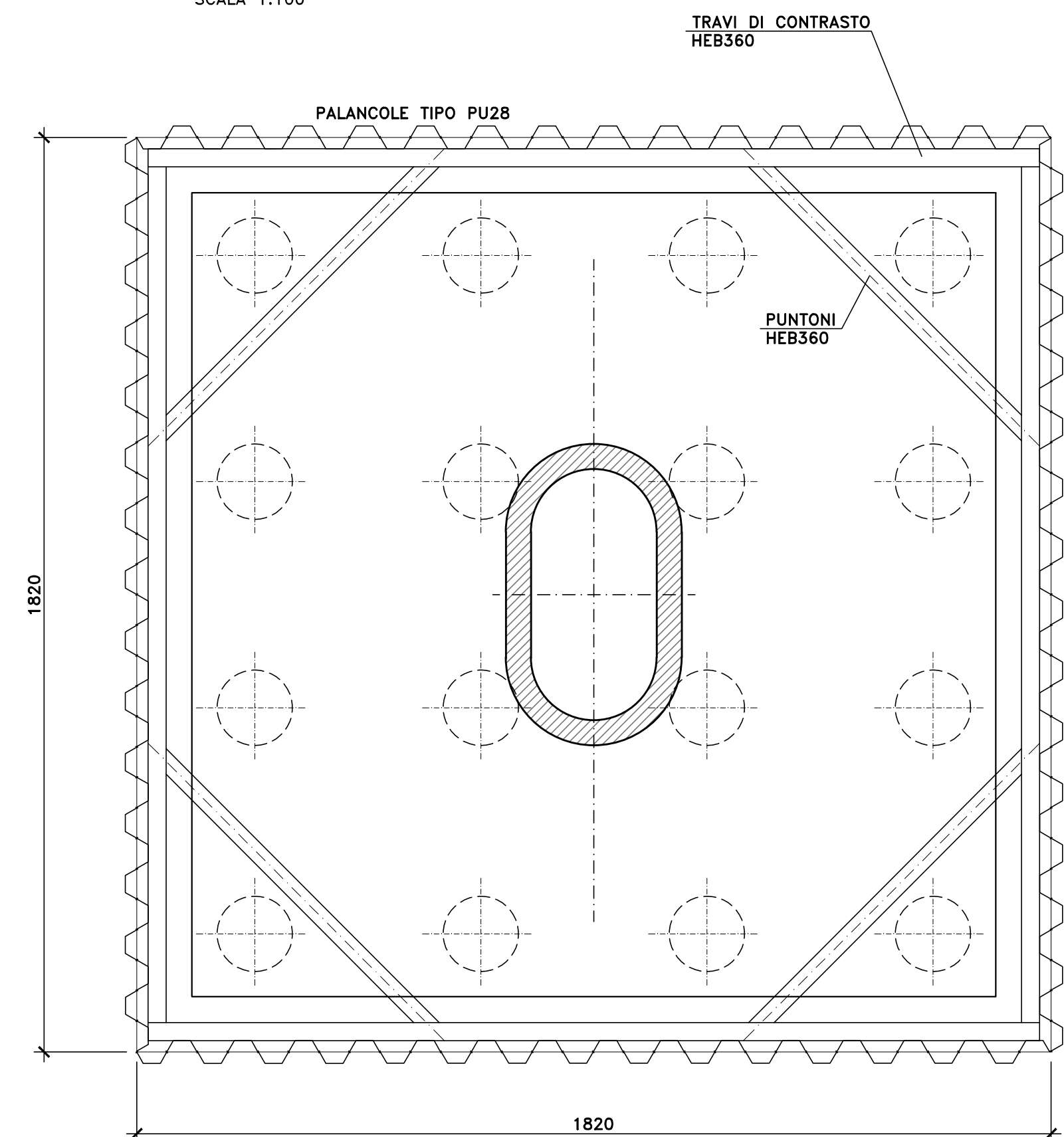
- FASE 2**  
 2.a - REALIZZAZIONE FONDAZIONE ED ELEVAZIONE PILA  
 2.b - RIEMPIMENTO CON MATERIALE PROVENIENTE DA SCAVI

SEZIONE FASE 3  
SCALA 1:100



- FASE 3**  
 3.a - SMONTAGGIO TRAVI DI CONTRASTO E PUNTONI  
 3.b - AMPLIAMENTO SCAVO AL CONTORNO DELLE PALANCOLE  
 3.c - SFILAGGIO PALANCOLE  
 3.d - PROTEZIONE AL CONTORNO DELLE PILE CON MASSI CICLOPICI

PIANTA OPERE PROVVISORIALI FONDAZIONI 2-3 DX SX  
SCALA 1:100



NOTE E PRESCRIZIONI

1. LE CARATTERISTICHE DIMENSIONALI DEGLI ELEMENTI COSTITUENTI LE PARATIE PROVVISORIALI E RELATIVI SISTEMI DI CONTRASTO (TIRANTI E TRAVI DI CONTRASTO), SONO ILLUSTRATE NELL'ELABORATO "PARATIE PROVVISORIALI - SEZIONI TIPO E CARATTERISTICHE DIMENSIONALI".

VIADOTTO	PILA	H SCAVO (m.)	H PALANCOLE (m.)
VI02_SX	P2s	7.50	16.00
	P3s	7.40	16.00
VI02_DX	P2d	7.40	16.00
	P3d	7.30	16.00



Direzione Tecnica

S.S.121 "Catanese"  
Intervento S.S.121 - Tratto Palermo (A19) - rotonda Bolognetta

PROGETTO DEFINITIVO

cod. UP62

PROGETTAZIONE: ATI VIA - SERING - VDP - BREMG

RESPONSABILE DELL'INTEGRAZIONE DELLE PRESTAZIONI SPECIALISTICHE: GRUPPO DI PROGETTAZIONE

PROGETTISTA:  
 Responsabilità Topografia: Dott. Ing. Massimo Capasso (Ord. Ing. Roma 2657)  
 Responsabilità Strada: Dott. Ing. Giovanni Piazza (Ord. Ing. Roma 2529)  
 Responsabilità Strada, Geotecnica e Impianti: Dott. Ing. Sergio Di Mito (Ord. Ing. Roma 2672)  
 Responsabilità Ambiente: Dott. Ing. Francesco Ventura (Ord. Ing. Roma 1466)

GEOLOGO:  
 Dott. Geol. Enrico Curatone (Ord. Geol. Regione Sicil. 965)

COORDINATORE SICUREZZA IN FASE DI PROGETTAZIONE:  
 Dott. Ing. Matteo Di Giacomo (Ord. Ing. Roma 1918)

RESPONSABILE SIA:  
 Dott. Ing. Francesco Venturi (Ord. Ing. Roma 1466)

VISTO: IL RESPONSABILE DEL PROCEDIMENTO:  
 Dott. Ing. Luigi Muro



OPERE D'ARTE MAGGIORI  
VI02 VIADOTTOELETTERIO 1  
Carpenteria delle opere provvisoriali pile P2 e P3

PROGETTO	LIV. PROC.	ANNO	NOME FILE	REVISIONE	SCALA:
DPUP0062	D	23	UP62_PO0V02STRD102_A	A	varie
D	-	-	-	-	-
C	-	-	-	-	-
B	-	-	-	-	-
A	EMISSIONE	FEB. 2023	F. COSMELLI	S. PIAZZA	G. PIAZZA
REV.	DESCRIZIONE	DATA	REDATTO	VERIFICATO	APPROVATO