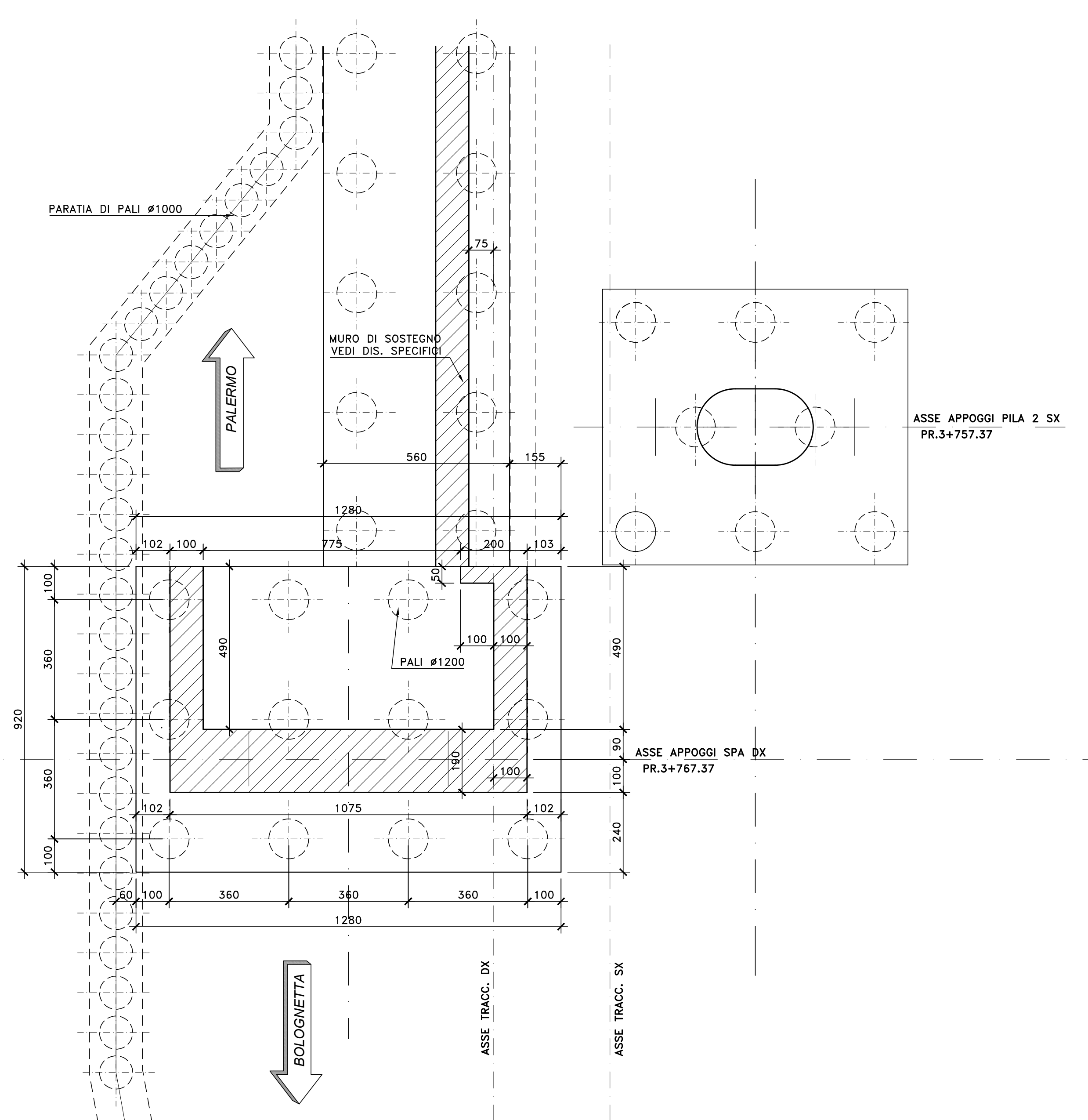
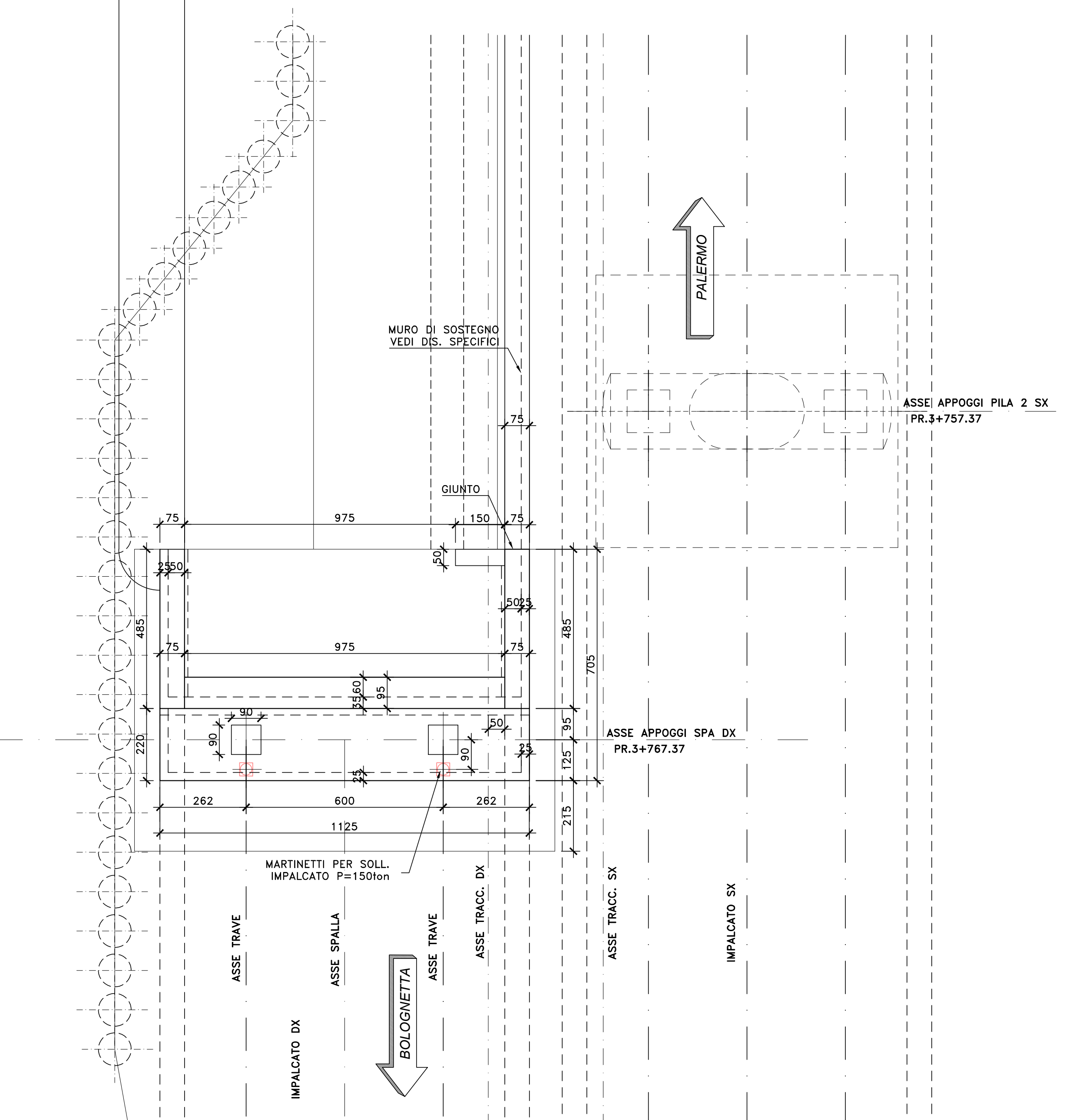


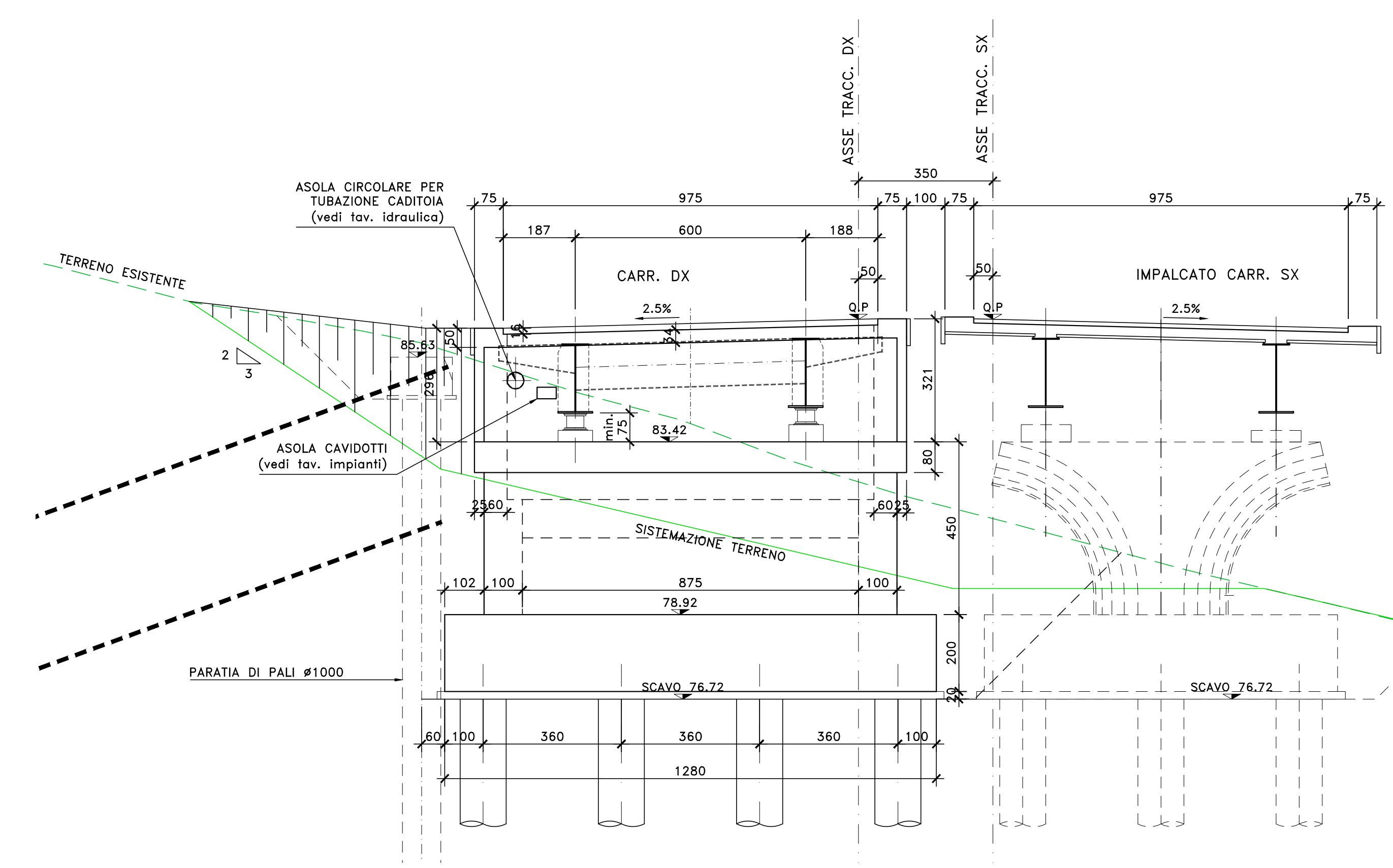
SPALLA A DX
PIANTA FONDAZIONI E SPICCATO
SCALA 1:100



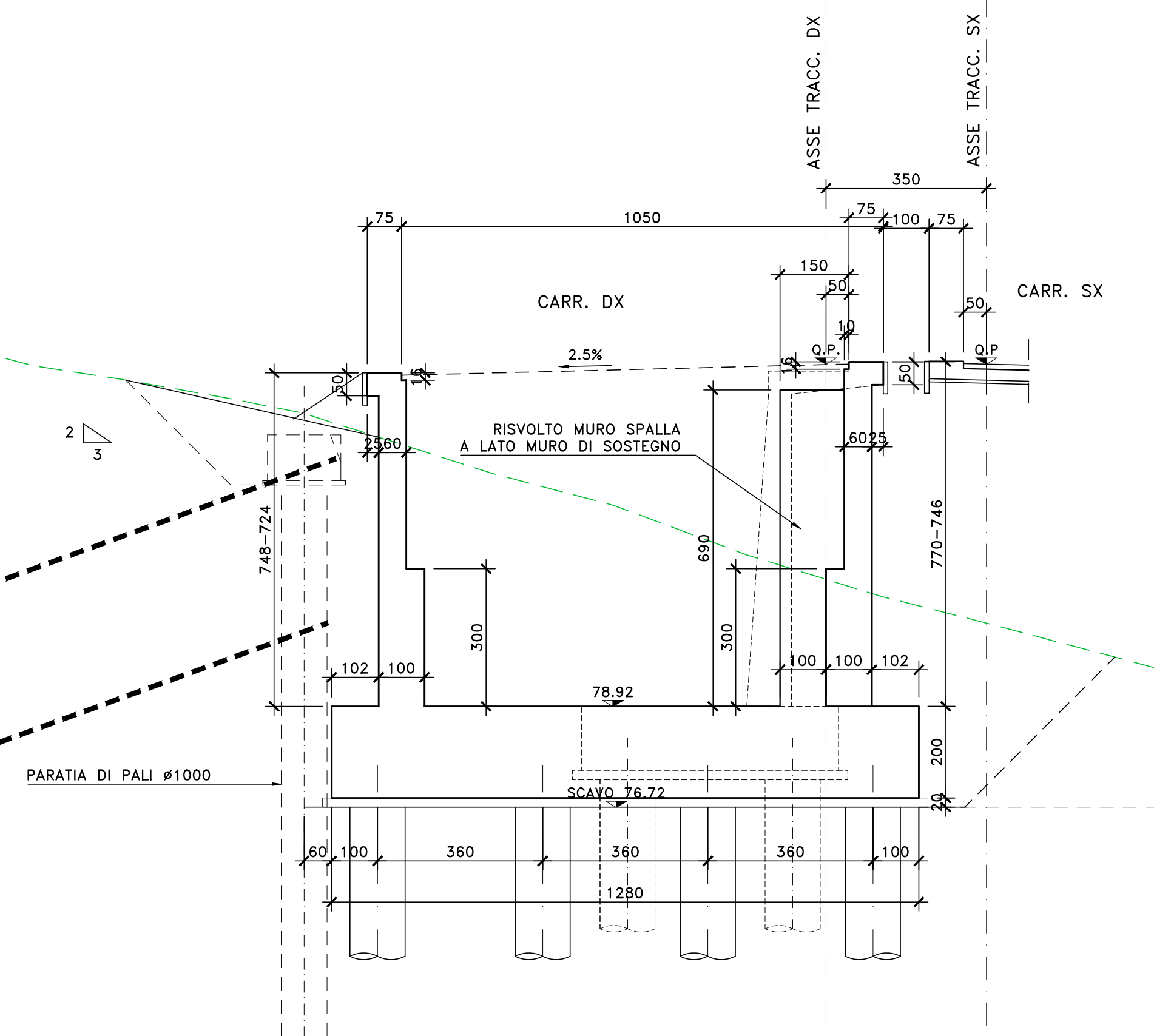
SPALLA A DX
PIANTA VISTA DALL'ALTO
SCALA 1:100



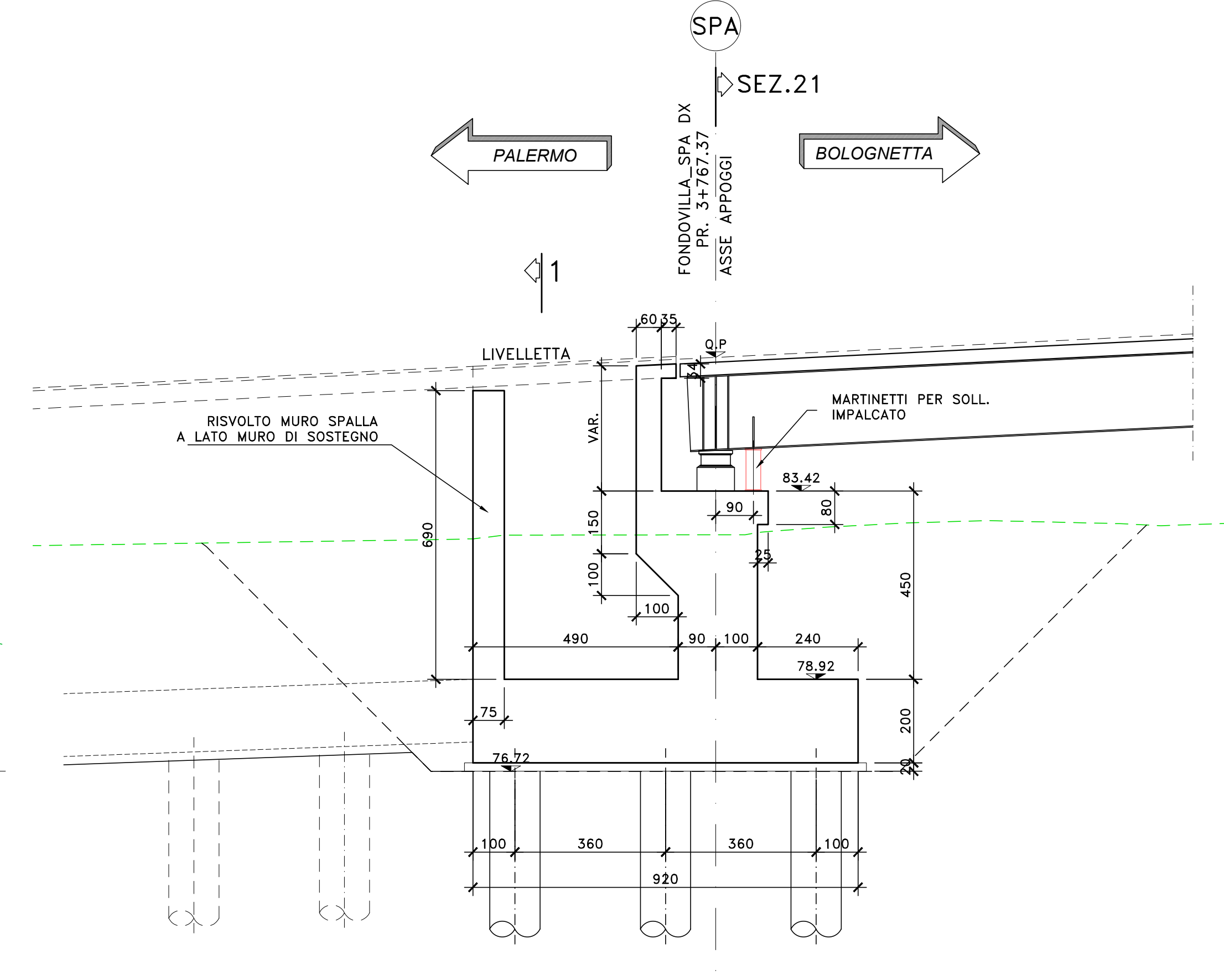
VISTA FRONTALE SPALLA A DX
SCALA 1:100



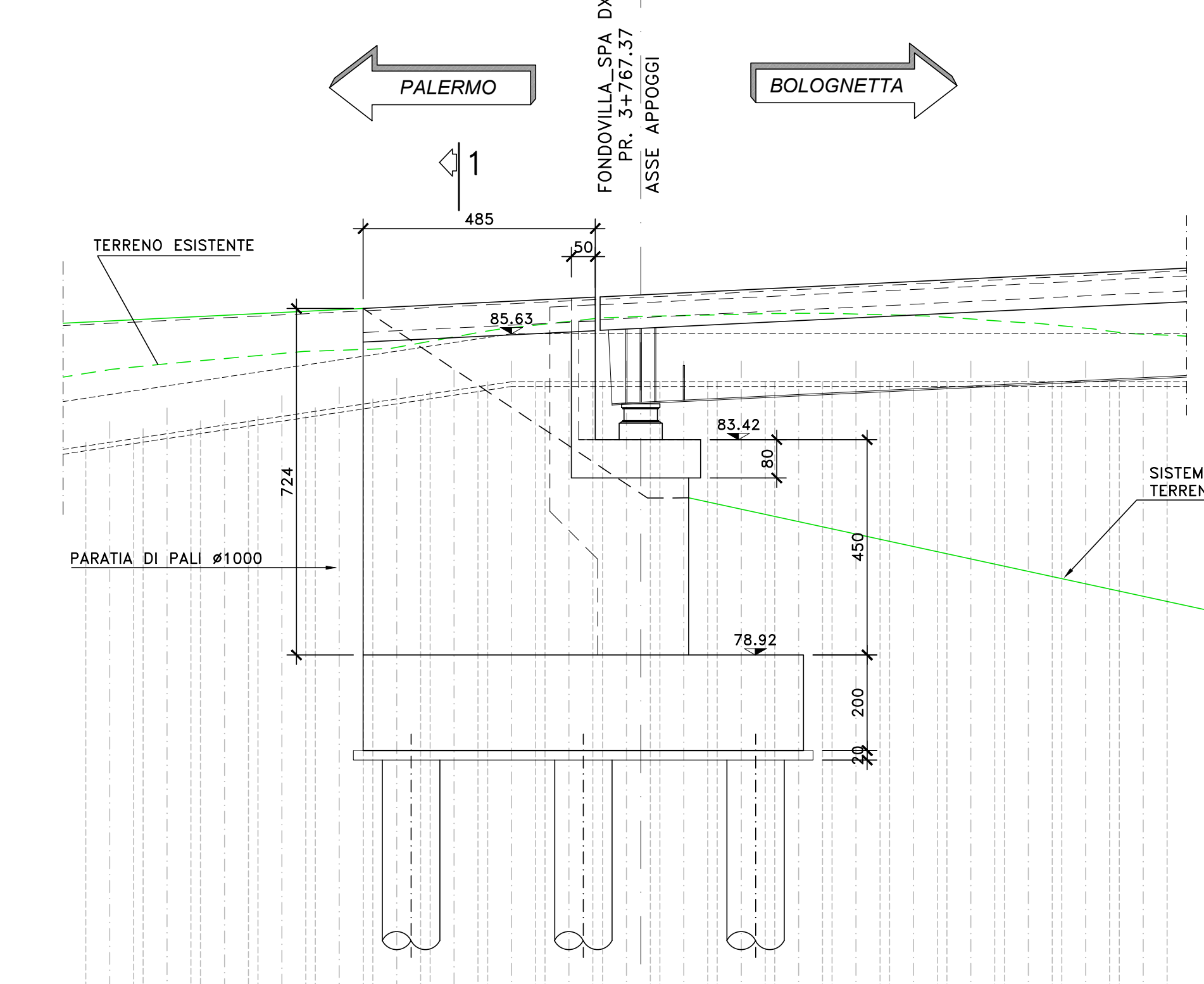
SEZIONE TRASVERSALE 1-1
SCALA 1:100



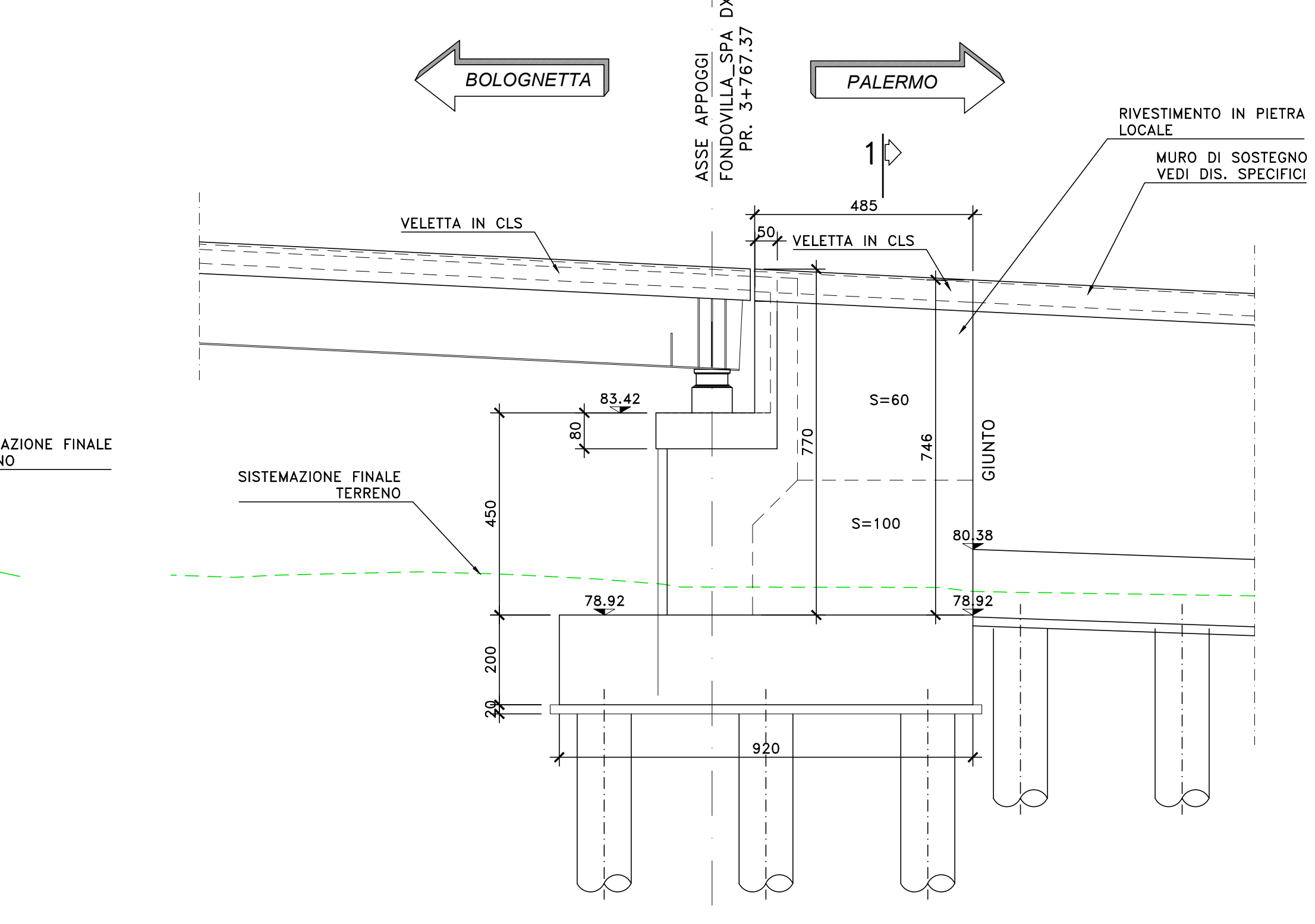
SEZIONE TRASVERSALE SPALLA A DX
SCALA 1:100



VI03 SPA DX
VISTA LATERALE DX
SCALA 1:100



VI03 SPA DX
VISTA LATERALE SX
SCALA 1:100



NOTE E PRESCRIZIONI

1. L'ALTEZZA DEI BAGGIOLI SARA' STABILITA IN FUNZIONE DELL'INGOMBRO DEGLI ISOLATORI EFFETTIVAMENTE ADOTTATI. IN OGNI CASO L'ALTEZZA MINIMA NON DOVRA' ESSERE INFERIORE DI 35 cm PER COMPNDERE L'ALTEZZA DELLE ZANCHE DEGLI ISOLATORI.
2. A TERGO DELLE SPALLE SARA' REALIZZATO UN CUNEO DI TRANSIZIONE IN MISTO STABILIZZATO A CEMENTO (VEDI SCHEMA DI PROGETTO).
3. LE QUOTE DI TESTA MURO FRONTALE (QMF) SONO STATE STABILITE CONSIDERANDO UNA DISTANZA CON L'INTRADOSSO DELLE PIATTABANDE INFERIORI PARI A 75 cm.
4. LE QUOTE DI PROGETTO IN ASSE APPOGGI (QP). LE QUOTE DI ESTRADOSSO ZATTERA DI FONDAZIONE (QF), LE QUOTE DI FONDO SCAVO (QFS), LE LUNGHEZZE DEI PALI DI FONDAZIONE E LE CARATTERISTICHE DEI MICROPALI, OVE PRESENTI, SONO INDICATE NELLA SEZIONE LONGITUDINALE DELL'OPERA D'ARTE.
5. LE CARATTERISTICHE DEI MATERIALI STRUTTURALI E DEI TRATTAMENTI PROTETTIVI E IMPERMEABILIZZANTI DELLE SUPERFICI SONO RIPORTATE NELL'ELABORATO "CARATTERISTICHE DEI MATERIALI".
6. LE CARATTERISTICHE DIMENSIONALI DEI MURI DI SOSTEGNO SONO ILLUSTRATE NELL'ELABORATO SPECIFICO.

Sanas
GRUPPO FS ITALIANE
Direzione Tecnica

S.S.121 "Cataneese"
Intervento S.S.121 - Tratto Palermo (A19) - rotonda Bolognetta

PROGETTO DEFINITIVO

PROGETTAZIONE: ATI VIA - SERING - WDP - BRENIG
RESPONSABILE DELL'INTEGRAZIONE DELLE PRESTAZIONI SPECIALISTICHE: GRUPPO DI PROGETTAZIONE

PROGETTISTA:
Responsabile Tecnico: Dott. Ing. Massimo Capasso
Responsabile Strutturale: Dott. Ing. Giovanni Pizzani
Responsabile Geotecnico, Geodiseno e Impianti: Dott. Ing. Sergio Di Majo
Responsabile Ambientale: Dott. Ing. Francesco Venturoli
Dati: Ing. Pina, Roma 14460

COORDINATORE SICUREZZA IN FASE DI PROGETTAZIONE:
Dott. Ing. Matteo Di Giacomo (Dati Ing. Pina, Roma 15150)

RESPONSABILE SIK:
Dati: Ing. Francesco Venturoli (Dati Ing. Pina, Roma 14460)

VISTO: IL RESPONSABILE DEL PROCEDIMENTO:
Dati: Ing. Luigi Majo

OPERE MAGGIORI
VI03 FONDOVILLA
CARPENTERIA SPALLA SPA DX

REVISIONE	SCALA:
D	-
C	-
B	-
A	-

REV.	DESCRIZIONE	DATA	REDATTO	VERIFICATO	APPROVATO
D	EMMISSIONE	FEBB. 2023	P. COSMELLI	G. PIZZA	G. PIZZA