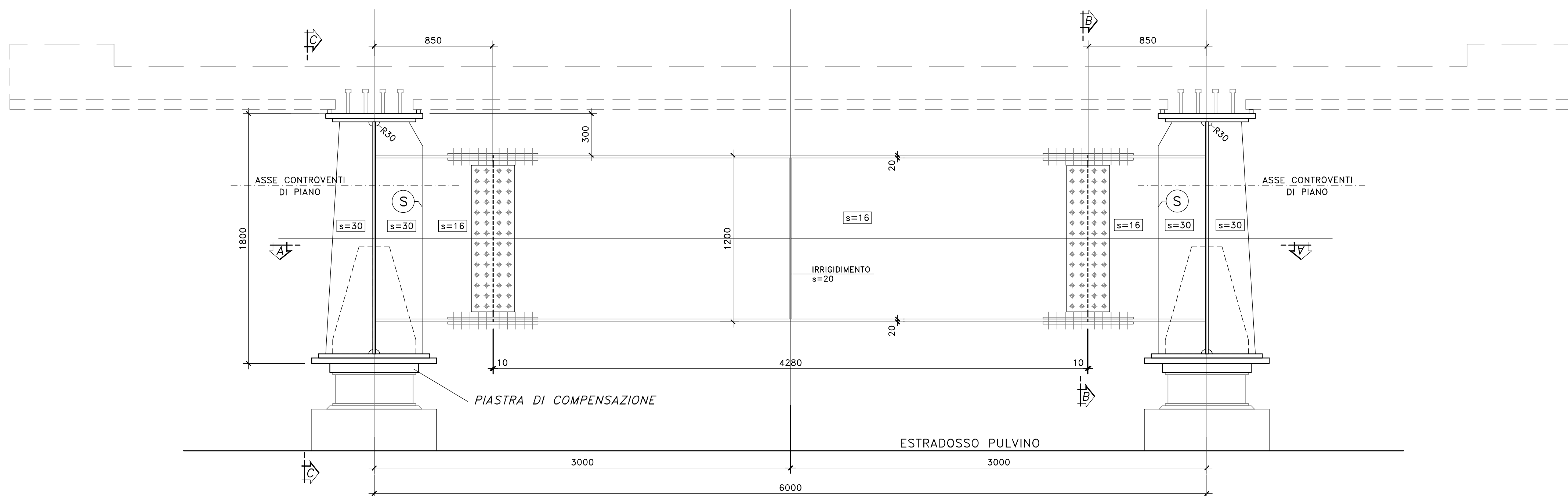
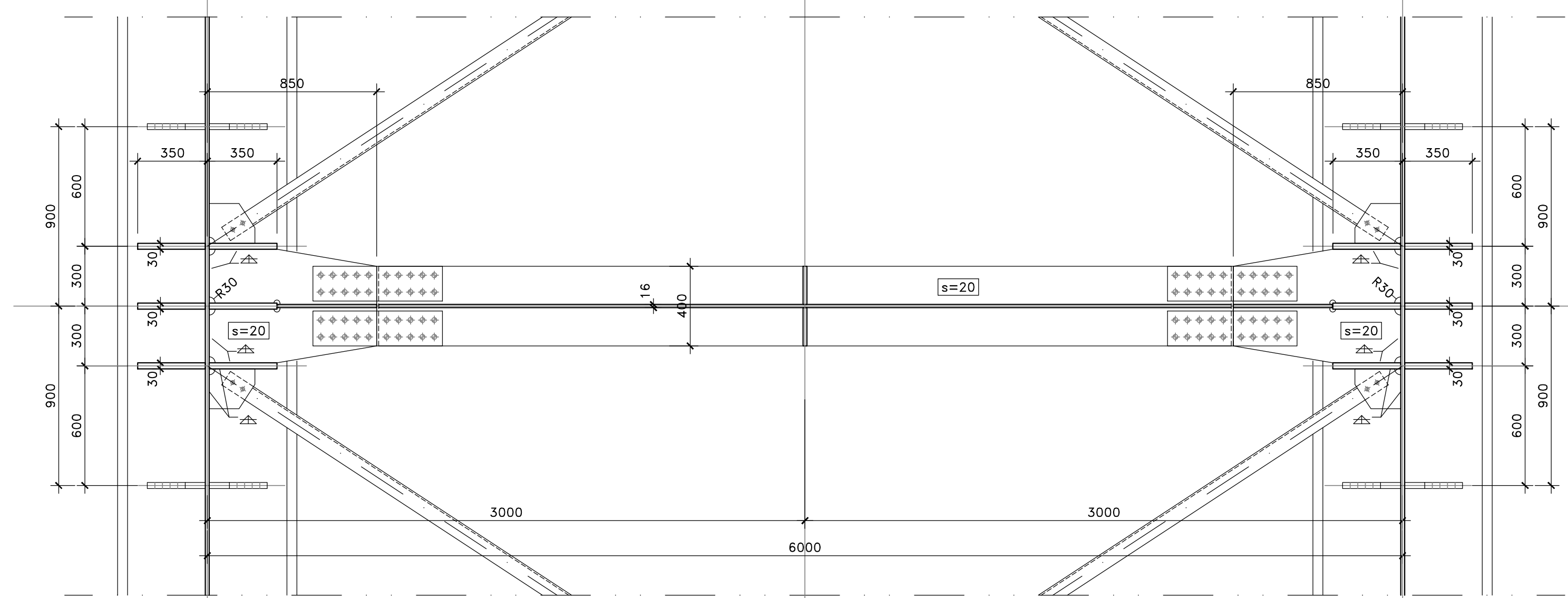


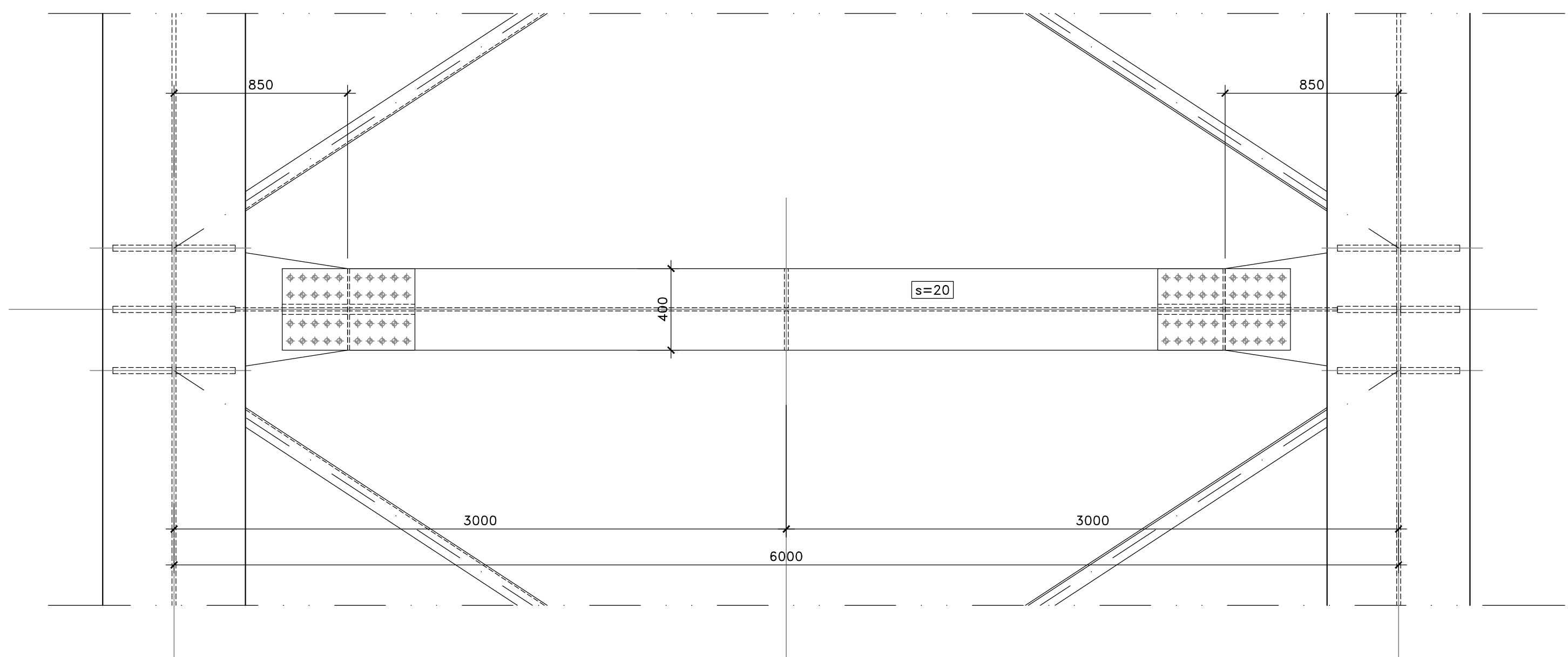
VISTA TRASVERSO
SCALA 1:20



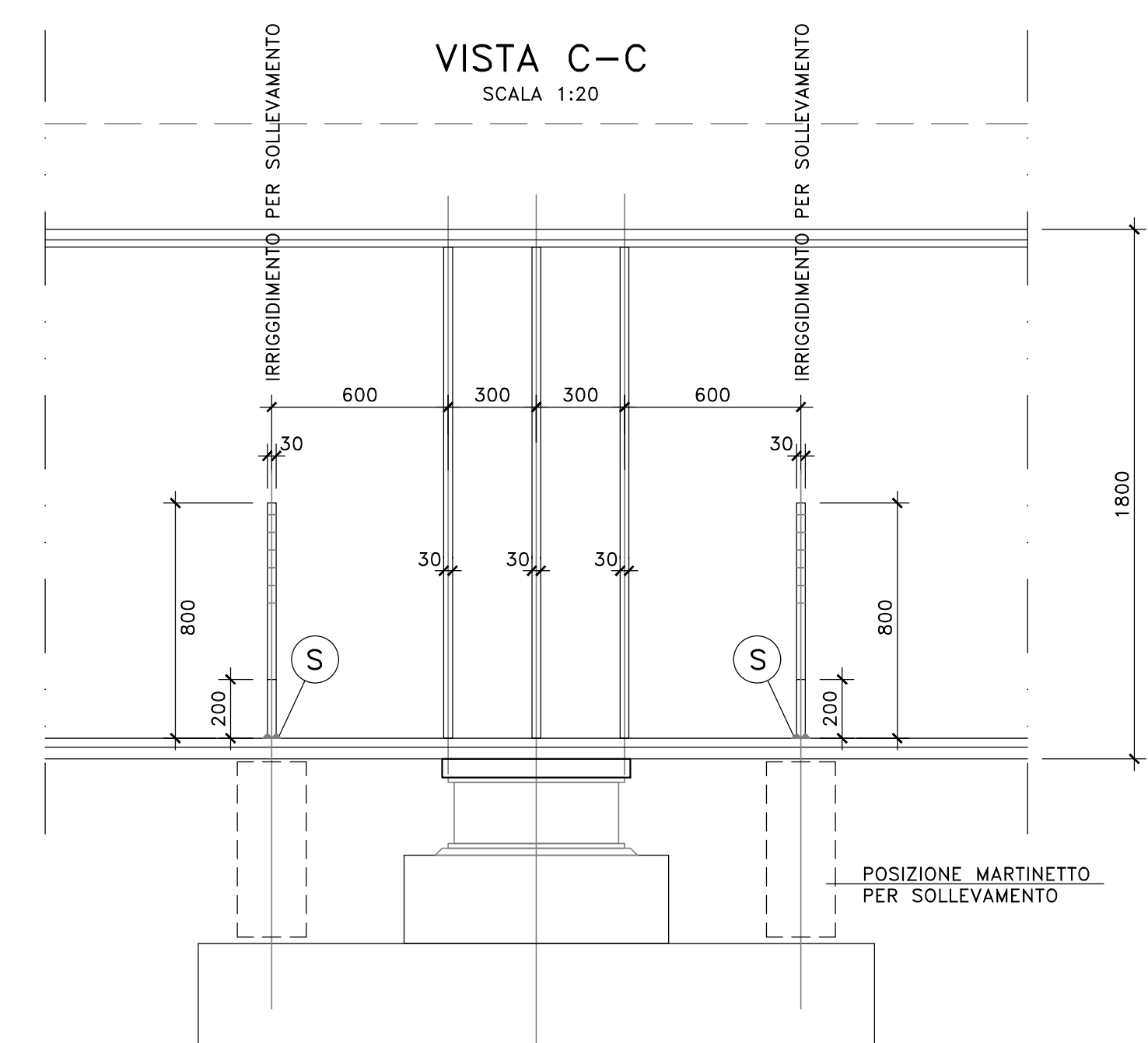
SEZIONE A-A
SCALA 1:20



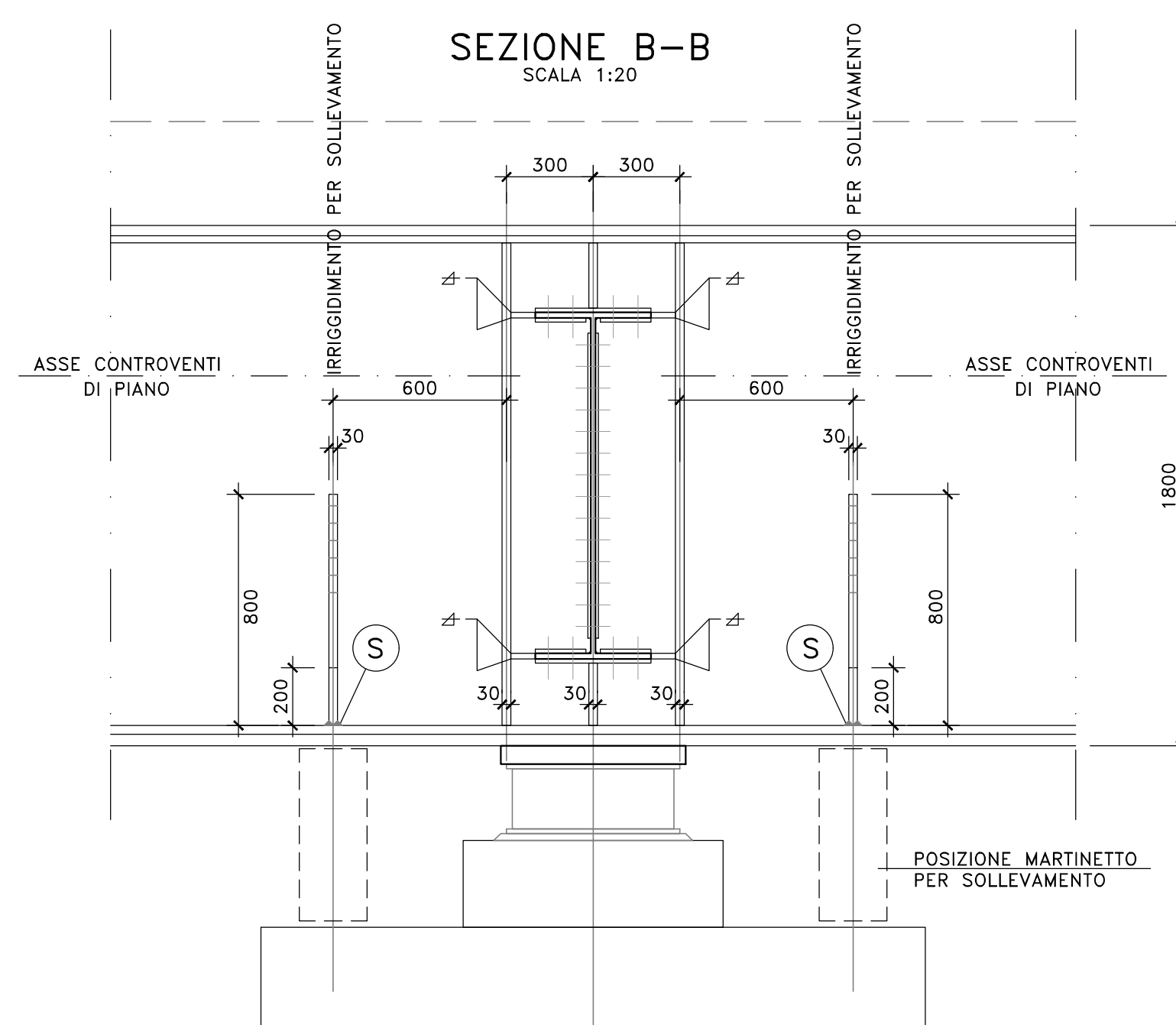
VISTA DALL'ALTO
SCALA 1:20



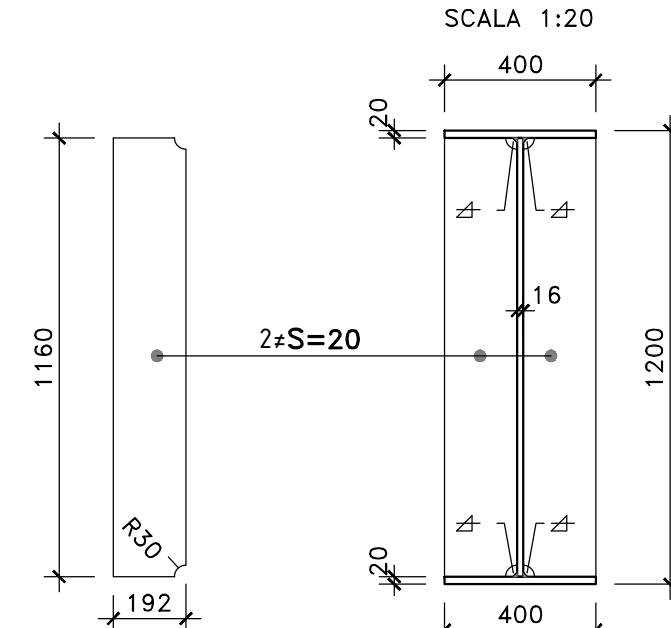
VISTA C-C
SCALA 1:20



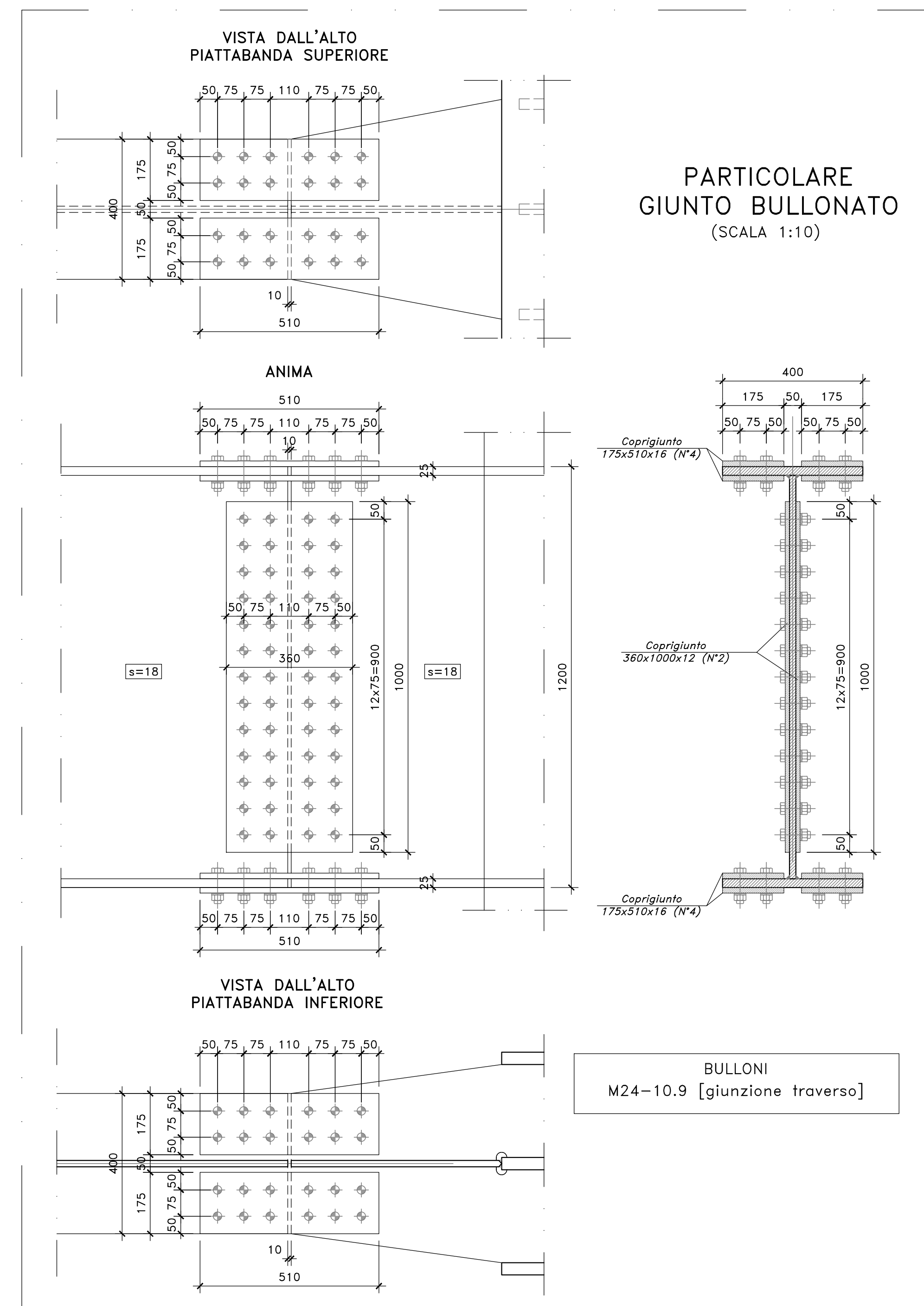
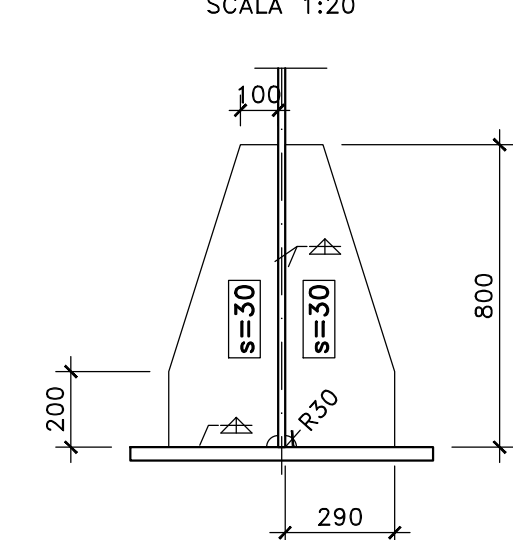
SEZIONE B-B
SCALA 1:20



PARTICOLARE TRAVE DI COLLEGAMENTO
SCALA 1:20



IRRIGIDIMENTI PER SOLLEVAMENTO
SCALA 1:20



- NOTE E PRESCRIZIONI
1. LE CARATTERISTICHE DEI MATERIALI STRUTTURALI E LE SPECIFICHE TECNICHE RELATIVE ALLE STRUTTURE IN CARPENTERIA METALLICA SONO RIPORTATE NELL'ELABORATO "CARATTERISTICHE DEI MATERIALI".
 2. I CONTROVENTI DI MONTAGGIO DOVRANNO ESSERE TASSATIVAMENTE RIMOSI AL TERMINE DELLA MATURAZIONE DEI GETTI DELLA SOLETTA D'IMPALCATO.
 3. LA CONTROMONTA DI MONTAGGIO DELLE TRAVI PRINCIPALI SARA' DEFINITA NELLE FASI SUCCESSIVE DELLA PROGETTAZIONE.

Sanas
GRUPPO FS ITALIANE
Direzione Tecnica

S.S.121 "Catonese"
Intervento S.S.121 - Tratto Palermo (A19) - rotonda Bolognetta

PROGETTO DEFINITIVO
COD. UP62

PROGETTAZIONE: ATI VIA - SERING - WDP - BREMG
RESPONSABILE DELL'INTEGRAZIONE DELLE PRESTAZIONI SPECIALISTICHE: GRUPPO DI PROGETTAZIONE
PROGETTISTA:
RESPONSABILE STRUTTURALE: Dott. Ing. Massimo Cignoni
RESPONSABILE STRUTTURALE: Dott. Ing. Giovanni Pizzani
RESPONSABILE STRUTTURALE: Dott. Ing. Giovanni Pizzani
RESPONSABILE STRUTTURALE: Dott. Ing. Sergio Di Masi
GEOLOGO:
COORDINATORE SICUREZZA IN FASE DI PROGETTAZIONE:
RESPONSABILE SPA:
VISTO: IL RESPONSABILE DEL PROCEDIMENTO:

OPERE D'ARTE MAGGIORI
VI03 VIADOTTO FONDOVILLA
CARPENTERIA METALLICA IMPALCATO DX-SX
TRASVERSI DI APPOGGIO TIPO DP1

PROGETTO	LIV. PROG.	ANNO	NOME FILE	REVISIONE	SCALA:
DP100062	D	23	DP100062	A	VARIE
D	-	-	-	-	-
C	-	-	-	-	-
B	-	-	-	-	-
A	EMISSIONE	FEB. 2023	R. FIORE	G. PIAZZA	G. PIAZZA
REV.	DESCRIZIONE	DATA	REDATTO	VERIFICATO	APPROVATO