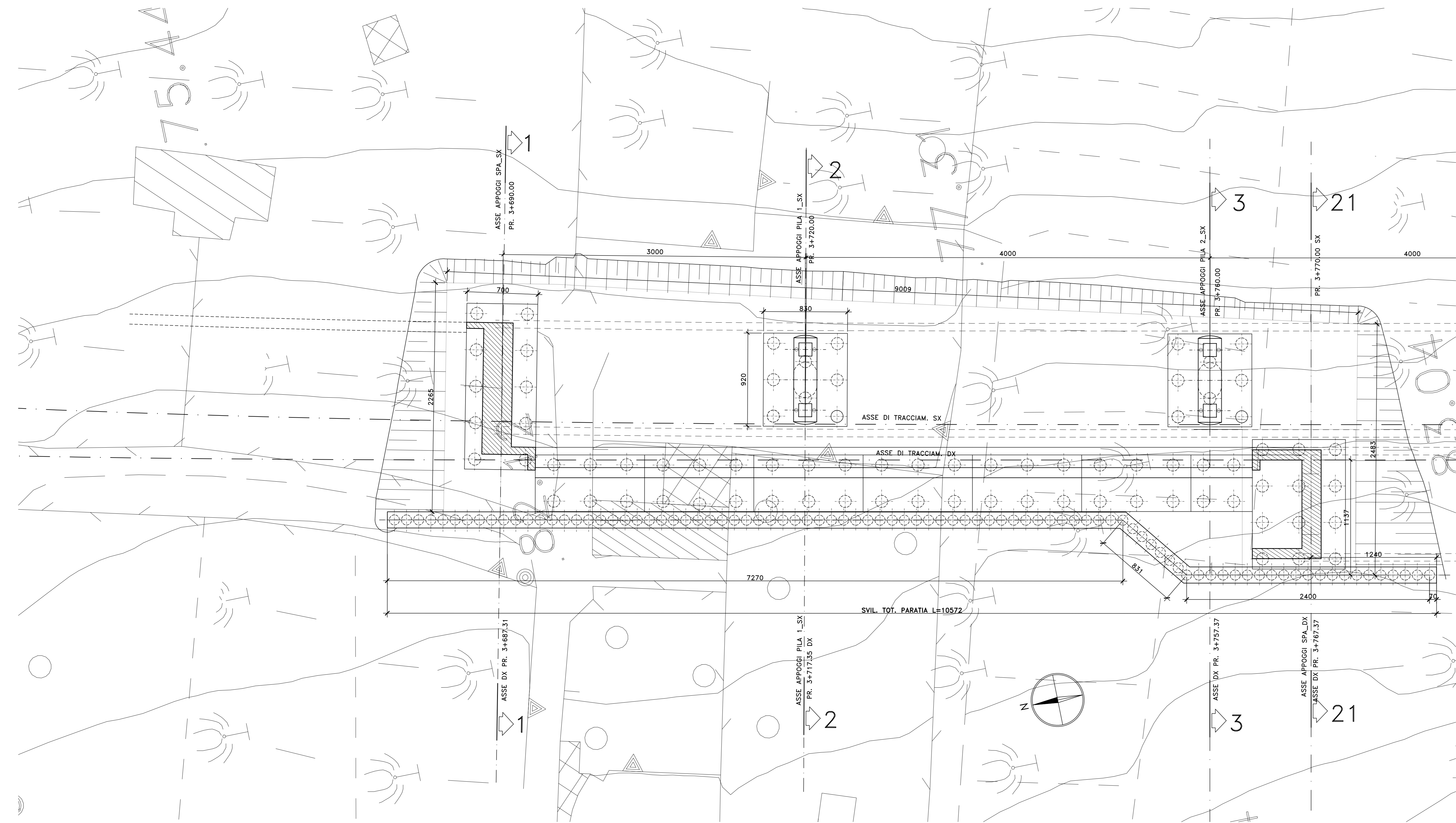
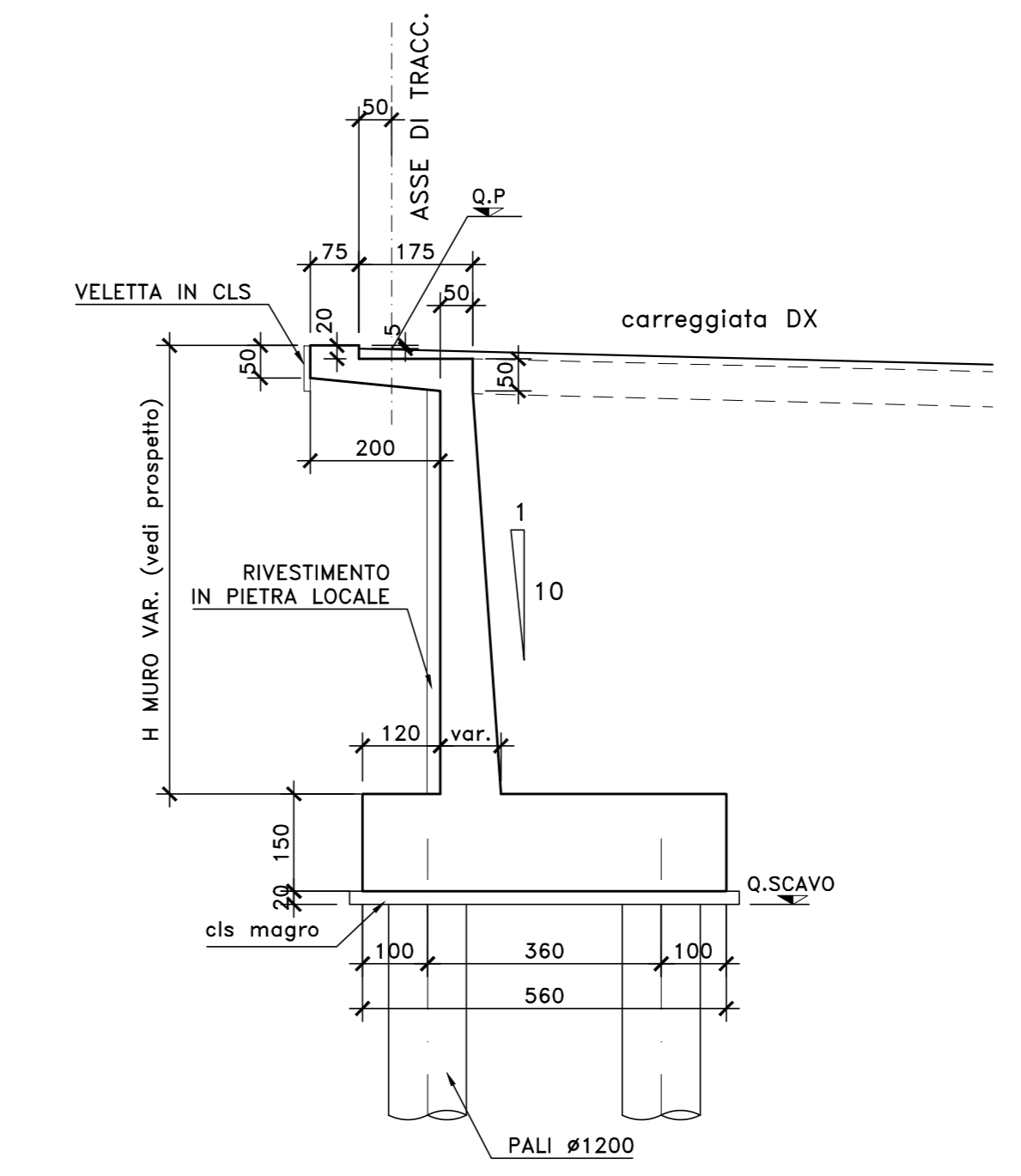


MURO DI SOSTEGNO TRA LA SPA IMPALCATO SX E SPA IMPALCATO DX
SCALA 1:200



SEZIONE TIPO MURO TRA LE SPALLE SPA dx E SPA sx
SCALA 1:100



sanas
GRUPPO FS ITALIANE
Direzione Tecnica

S.S.121 "Catanesa"
Intervento S.S.121 - Tratto Palermo (A19) - rotonda Bolognetta

PROGETTO DEFINITIVO COD. UP62

PROGETTAZIONE: **ATA VIA - SERVA - WEP - BRENG**

RESPONSABILE DELL'INTEGRAZIONE DELLE PRESTAZIONI SPECIALISTICHE: GRUPPO DI PROGETTAZIONE
Dir. Ing. Giovanni Pizzoli (Dir. Ing. Prov. Roma 42/256)

PROGETTISTA:
Responsabile Tracciato Stradale: Dir. Ing. Massimo Capasso (Dir. Ing. Prov. Roma 30/31)
 Responsabile Stradale: Dir. Ing. Giovanni Pizzoli (Dir. Ing. Prov. Roma 22/62)
 Responsabile Stradale, Geometrica e Impianti: Dir. Ing. Sergio Di Masi (Dir. Ing. Prov. Palermo 28/2)
 Responsabile Impianto: Dir. Ing. Francesco Venturi (Dir. Ing. Prov. Roma 146/3)

GEOLOGO:
Dir. Geol. Emilio Comandini (Dir. Geol. Regione Sicil. 964)

COORDINATORE SICUREZZA IN FASE DI PROGETTAZIONE:
Dir. Ing. Matteo Di Giovanni (Dir. Ing. Prov. Roma 131/3)

RESPONSABILE SIA:
Dir. Ing. Francesco Venturi (Dir. Ing. Prov. Roma 146/3)

VISTO: IL RESPONSABILE DEL PROCEDIMENTO:
Dir. Ing. Luigi Masi

OPERE MAGGIORI
V103 FONDOVILLA
CARPENTERIA MURO DI SOSTEGNO TRA SPA DX E SPA SX

CODICE PROGETTO	NOME FILE	REVISIONE	SCALA
PRODOTTO: DPUP0062	UP62_P00V103STRCP11_A	-	-
ELABORATO: D 23	ELAB: P00V103STRCP11	A	varie
D		-	-
C		-	-
B		-	-
A	EMMISSIONE	FEBR. 2023	P. COSMELLI G. PIZZOLI G. PIZZOLI
REV.	DESCRIZIONE	DATA	REDATTO VERIFICATO APPROVATO