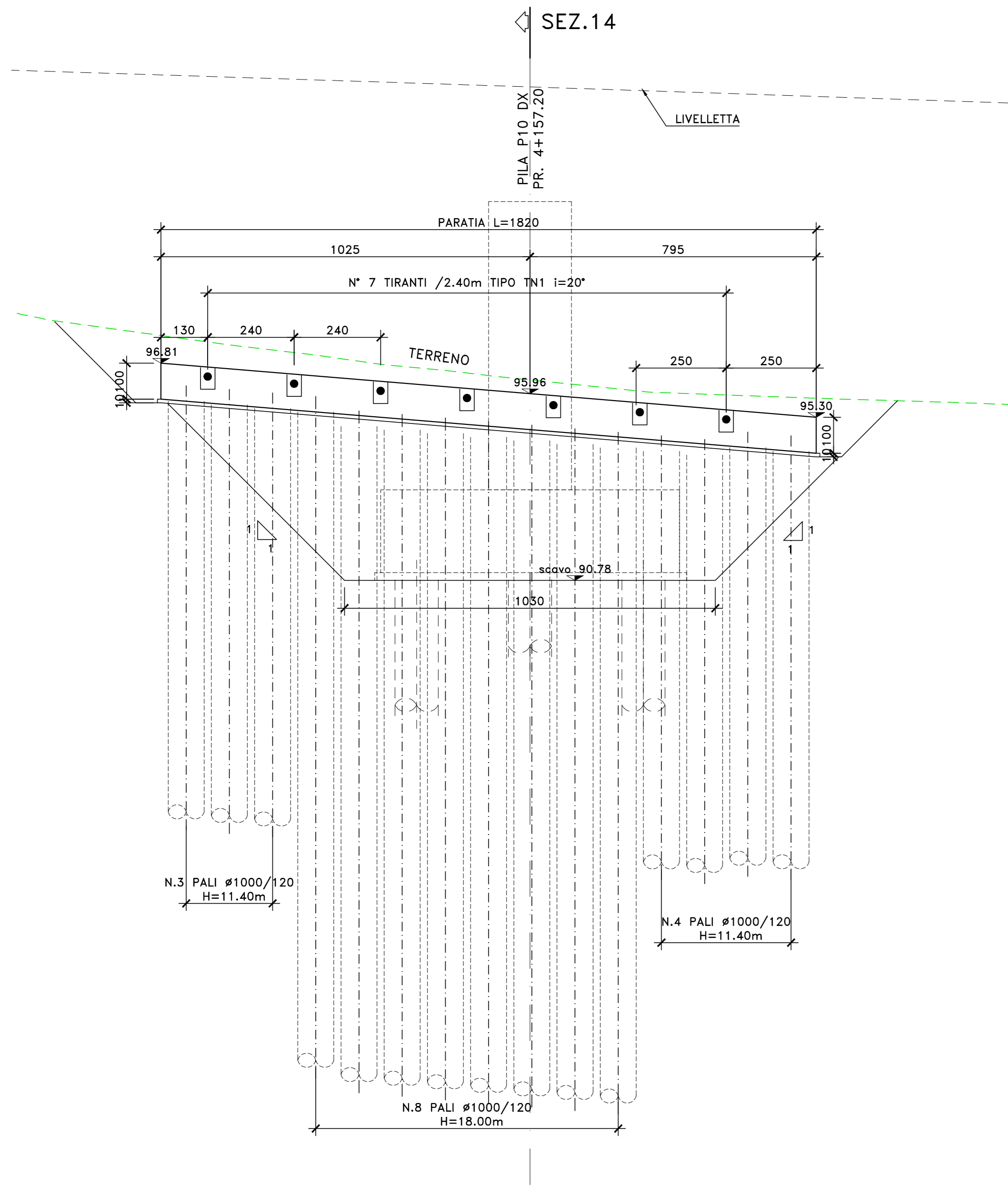
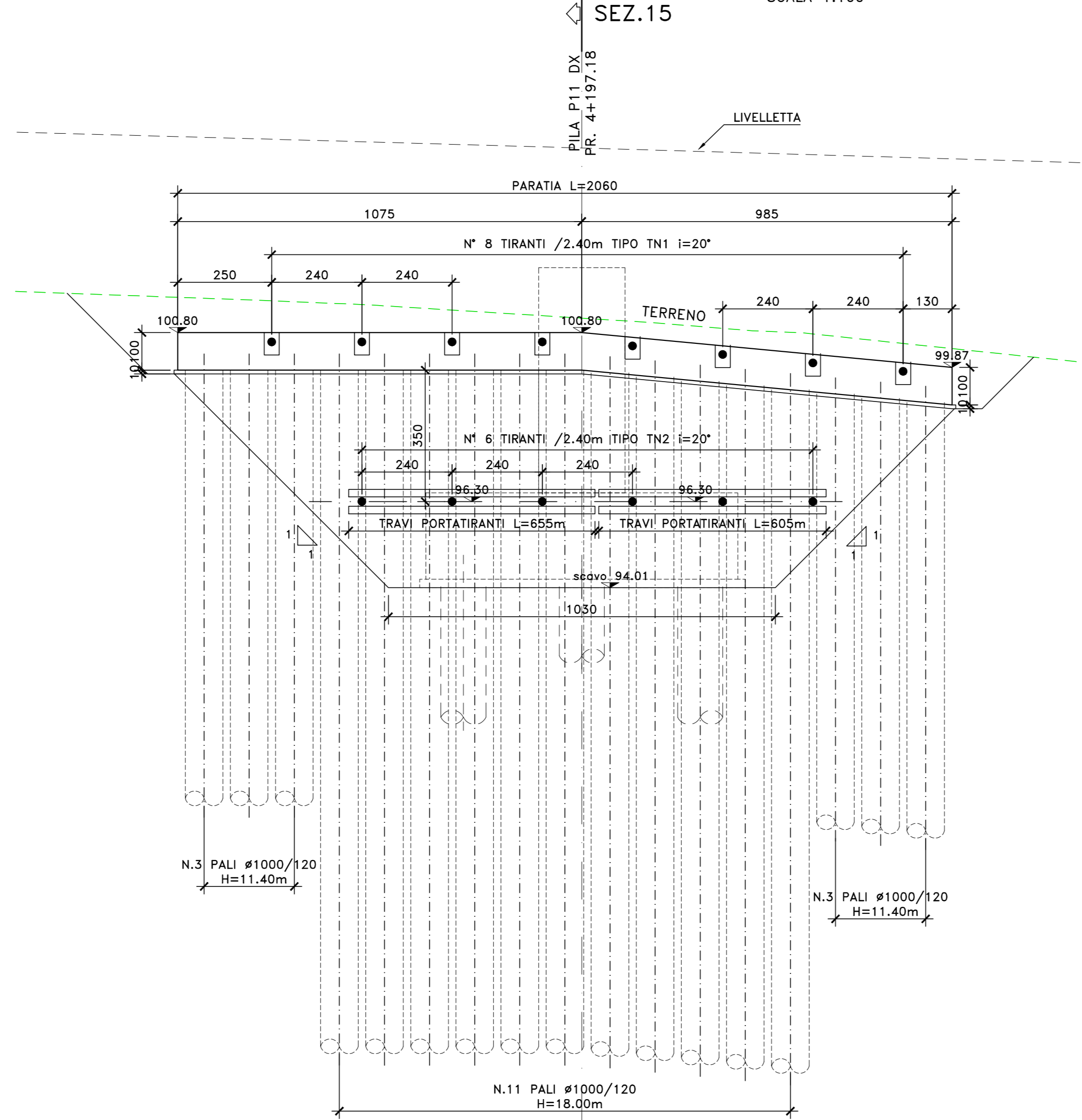


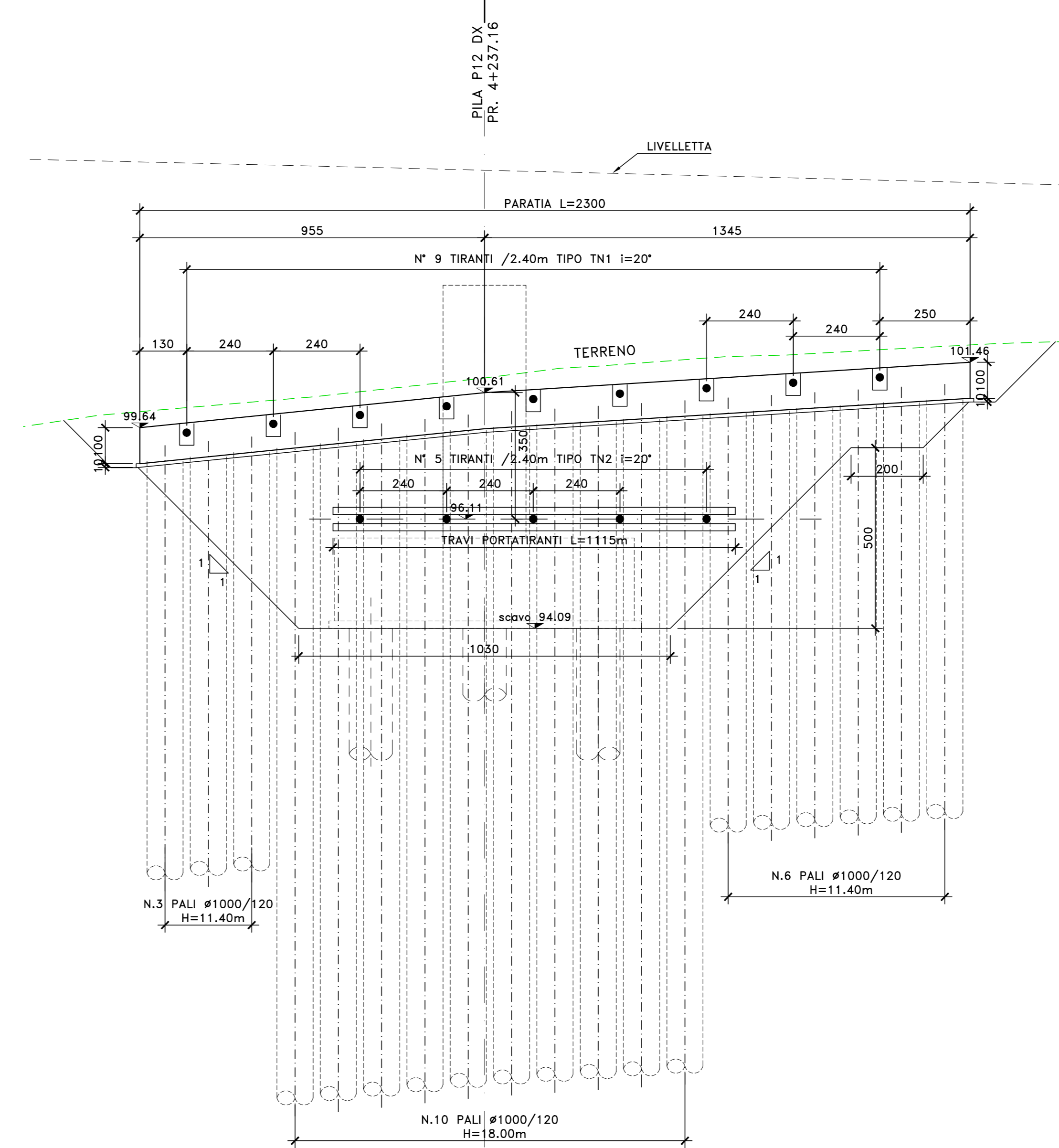
PILA P10 DX  
PROSPETTO PARATIA PROVVISORIALE  
SCALA 1:100



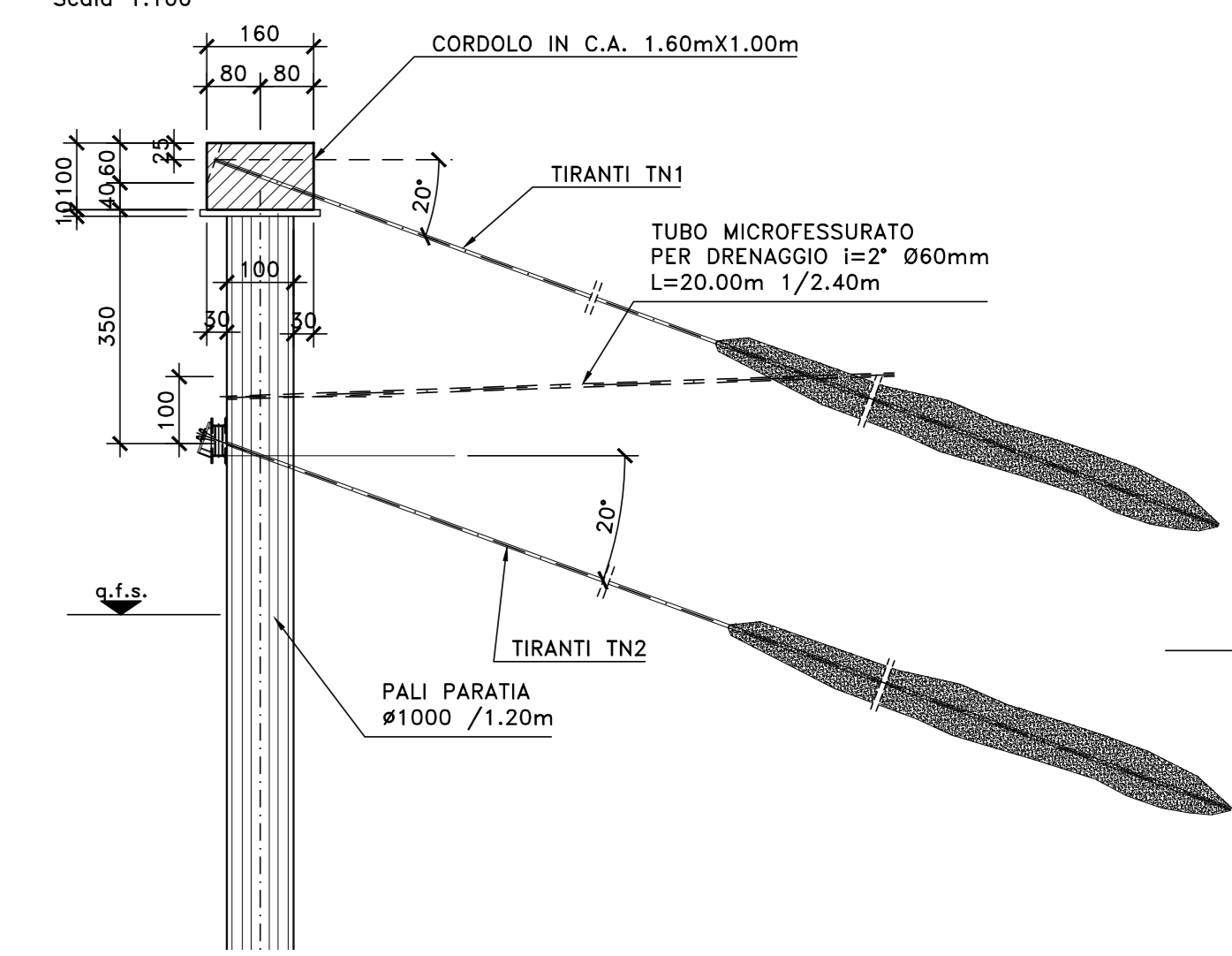
PILA P11 DX  
PROSPETTO PARATIA PROVVISORIALE  
SCALA 1:100



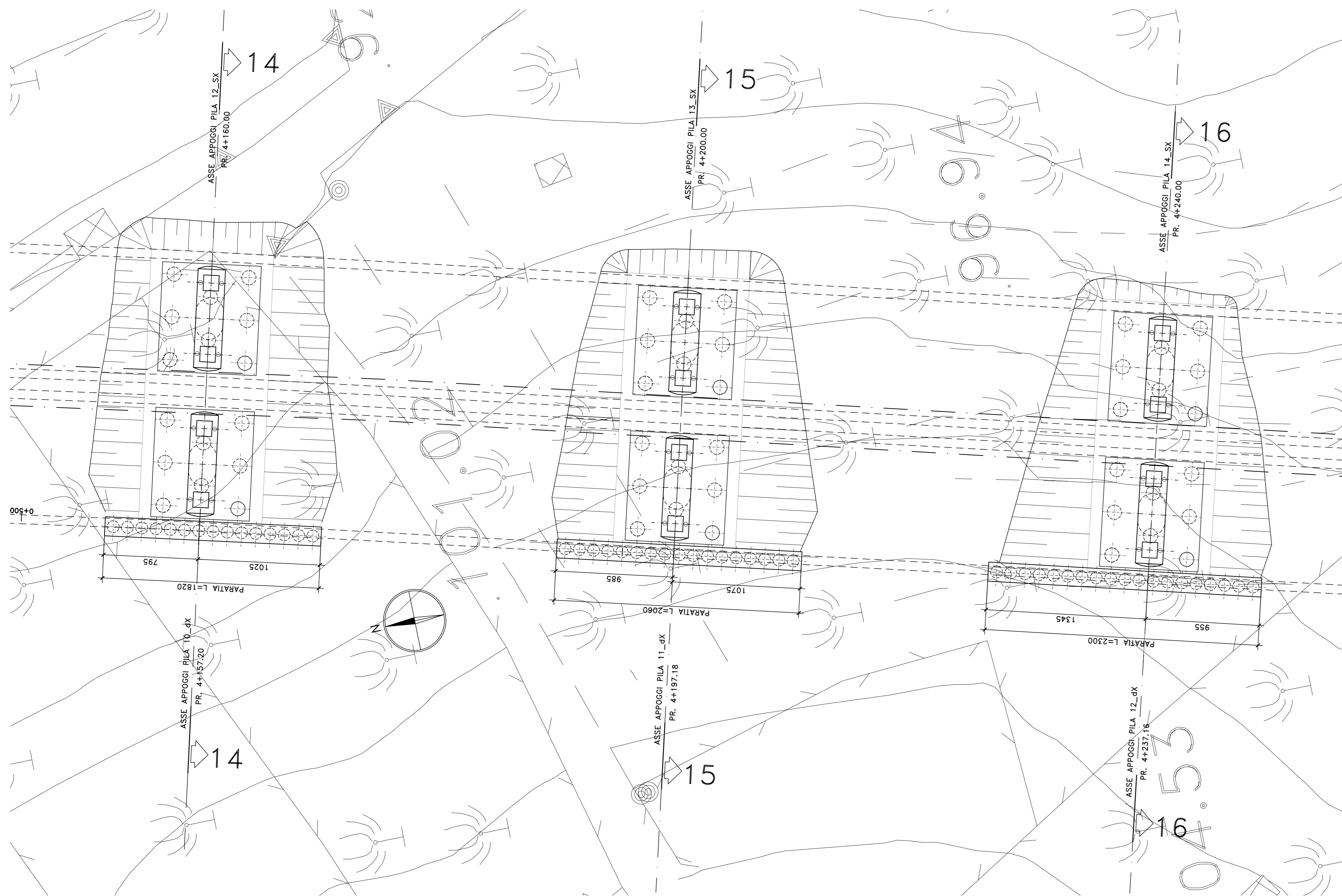
PILA P12 DX  
PROSPETTO PARATIA PROVVISORIALE  
SCALA 1:100



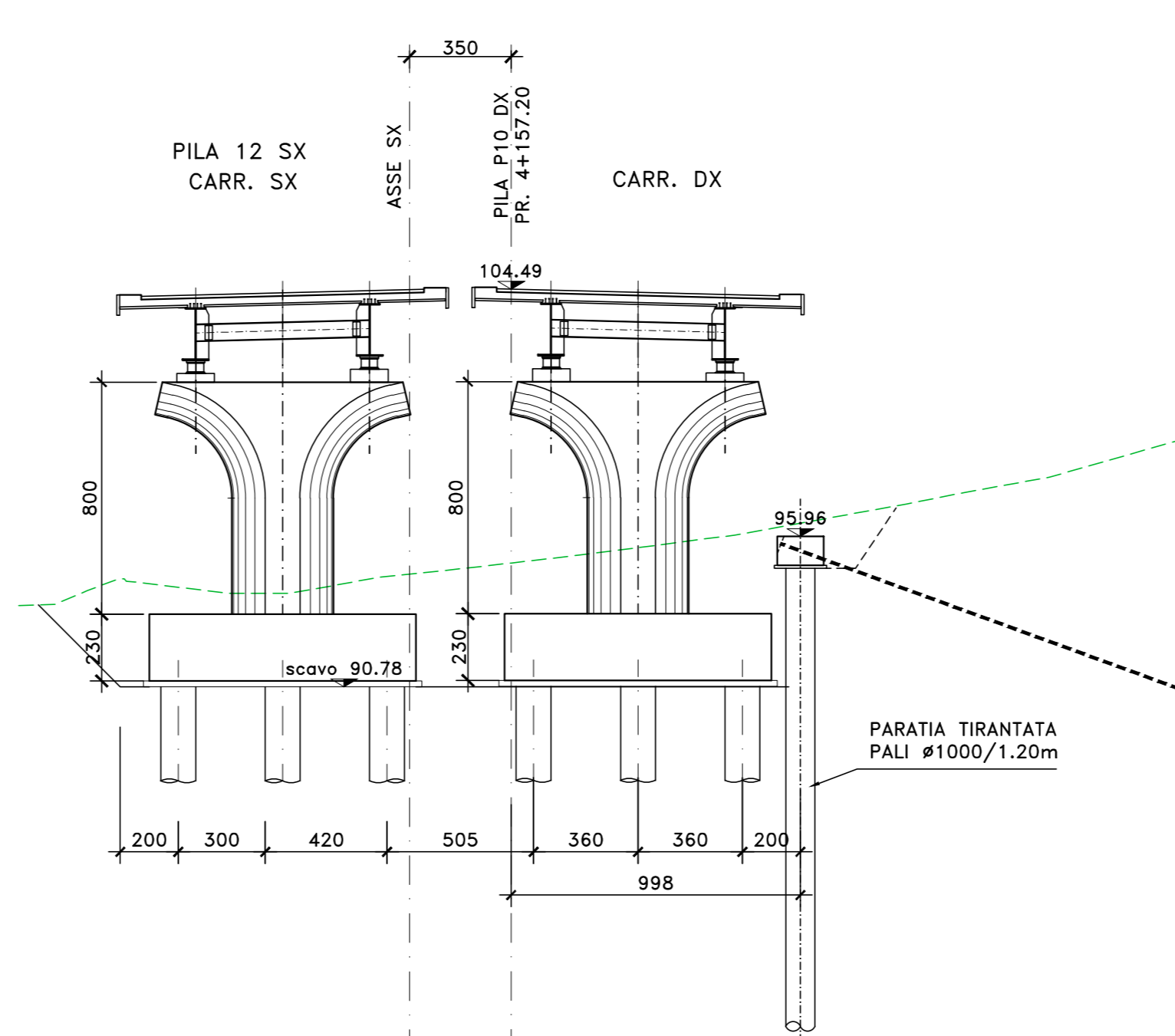
SEZIONE TIPO PARATIA ZONA PILE E SPALLE  
Scala 1:100



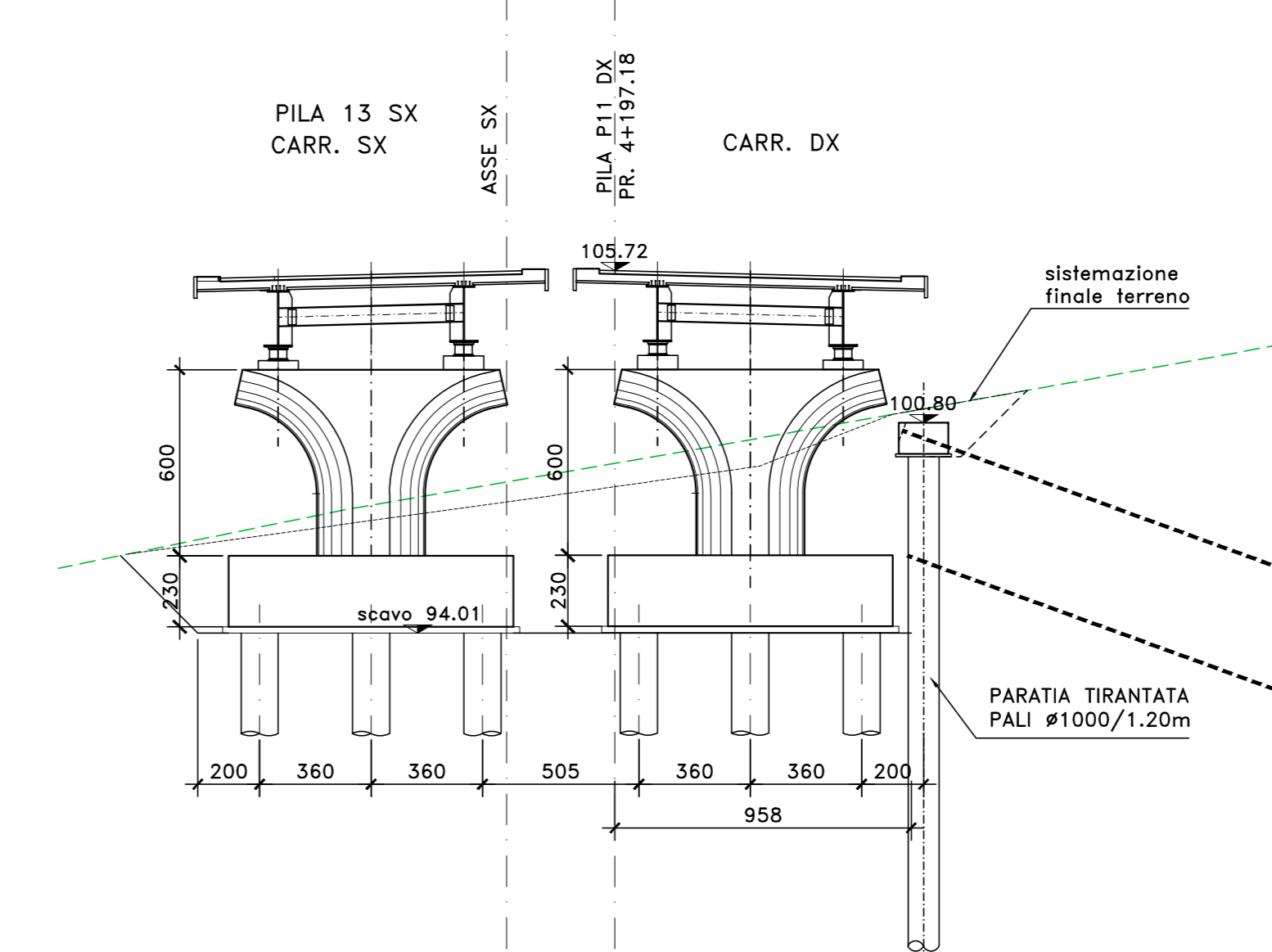
PIANTA PARATIE PROVVISORIALI IMPALCATO DX PILE 10-11-12  
SCALA 1:200



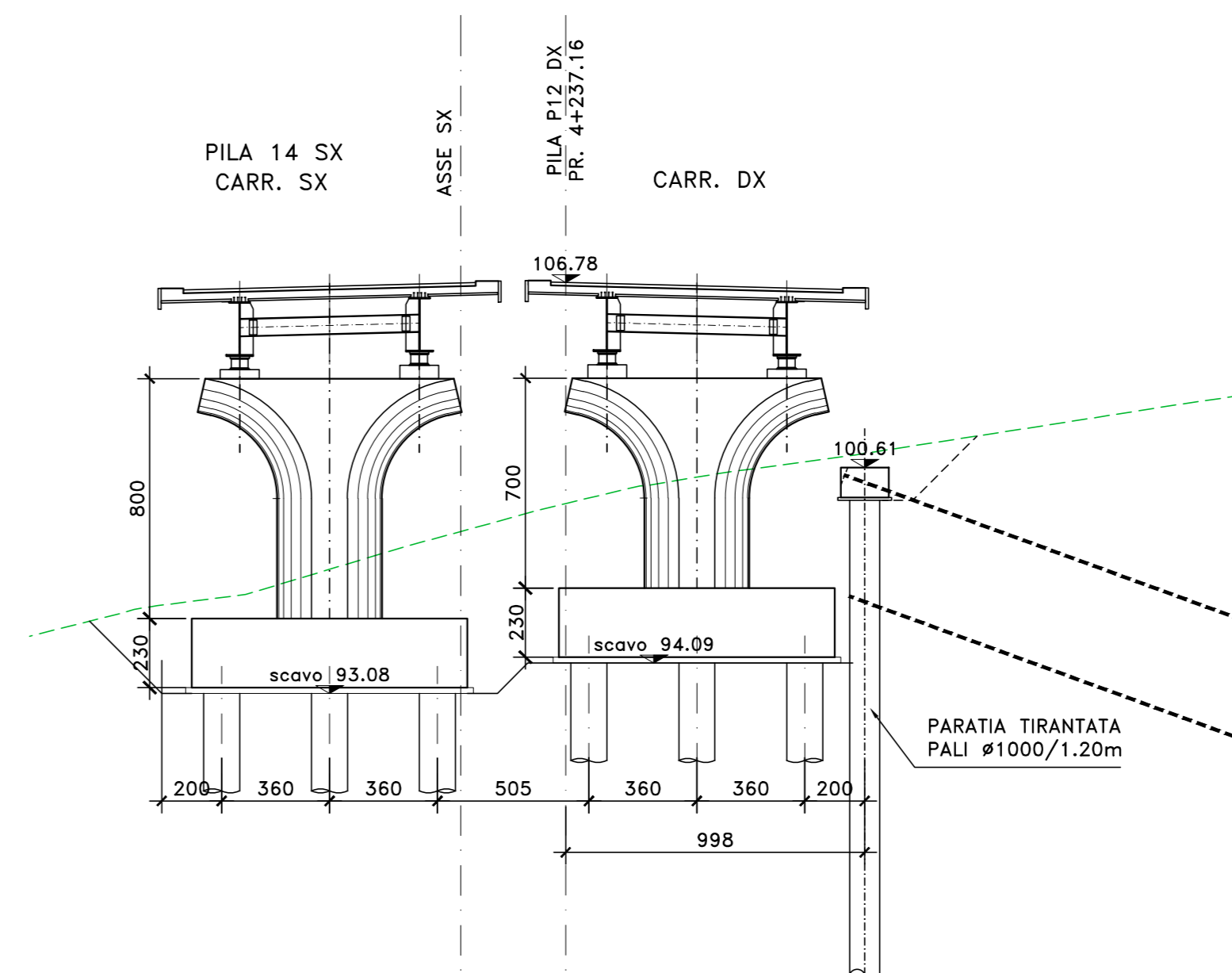
SEZIONE 14  
SCALA 1:200



SEZIONE 15  
SCALA 1:200



SEZIONE 16  
SCALA 1:200



NOTE E PRESCRIZIONI

- LE CARATTERISTICHE DIMENSIONALI DEGLI ELEMENTI COSTITUENTI LE PARATIE PROVVISORIALI E RELATIVI SISTEMI DI CONTRASTO (TIRANTI E TRAVI DI CONTRASTO), SONO ILLUSTRATE NELL'ELABORATO "PARATIE PROVVISORIALI - SEZIONI TIPO E CARATTERISTICHE DIMENSIONALI".



Direzione Tecnica

S.S.121 "Catanesa"  
Intervento S.S.121 - Tratto Palermo (A19) - rotonda Bolognetta

PROGETTO DEFINITIVO

PROGETTAZIONE: AN VIA - SERVA - WEP - BRENO

RESPONSABILE DELL'INTEGRAZIONE DELLE PRESTAZIONI SPECIALISTICHE: GRUPPO DI PROGETTAZIONE

PROGETTISTA:

COORDINATORE SICUREZZA IN FASE DI PROGETTAZIONE:

RESPONSABILE SIA:

VISTO: IL RESPONSABILE DEL PROCEDIMENTO:

OPERE MAGGIORI  
V03 FONDOVILLA  
CARPENTERIA OPERE PROVVISORIALI  
PARATIE PILE 10-11-12 IN DX

CODICE PROGETTO: U62\_P00V03STR0105\_A

REVISIONE: A

SCALA: -

REVISIONE: A

REVISIONE: A

REVISIONE: A

REVISIONE: A

REVISIONE: A

REVISIONE: A

REVISIONE: A

REVISIONE: A

REVISIONE: A

REVISIONE: A

REVISIONE: A

REVISIONE: A