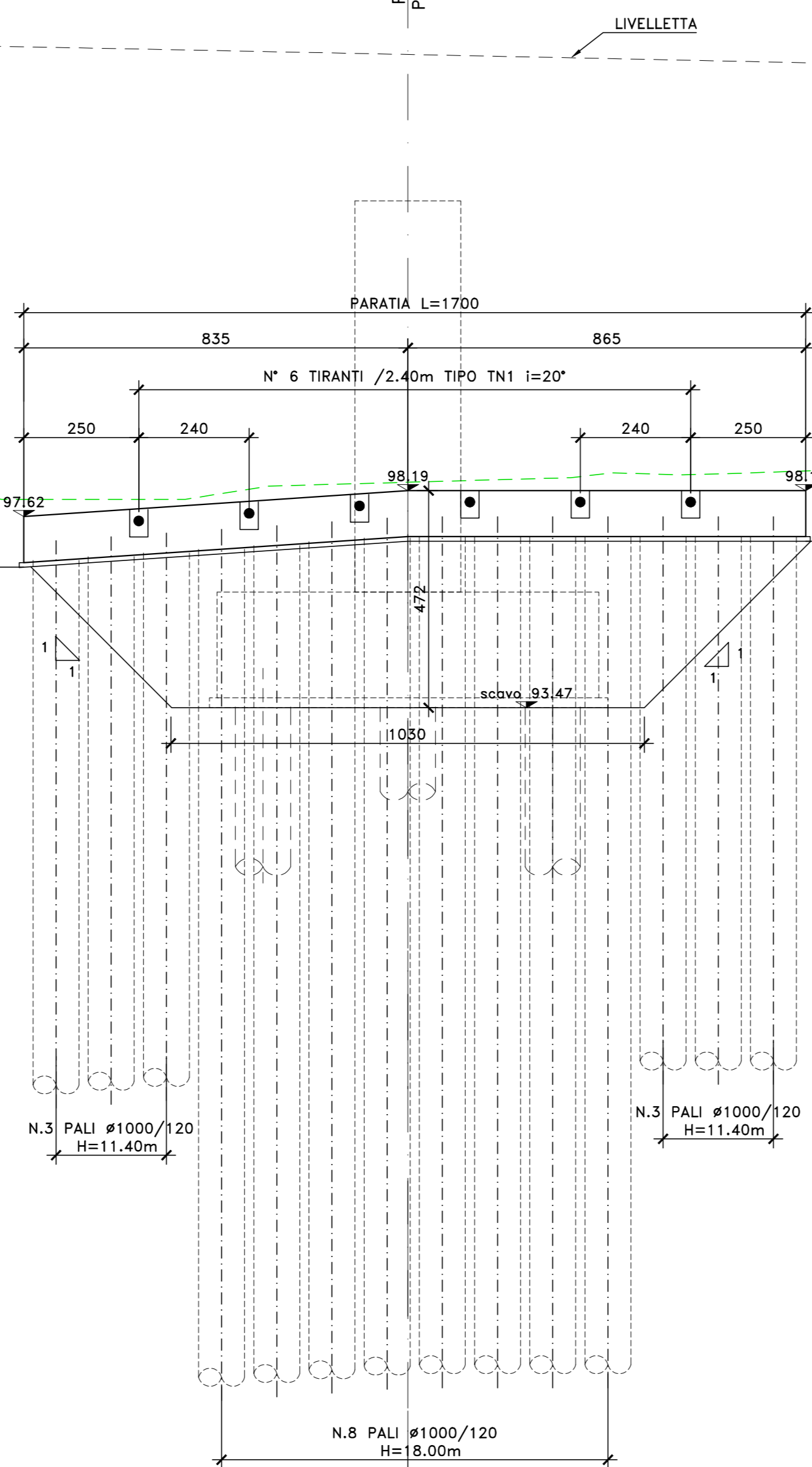


PILA P13 DX
PROSPETTO PARATIA PROVVISORIALE

SCALA 1:100

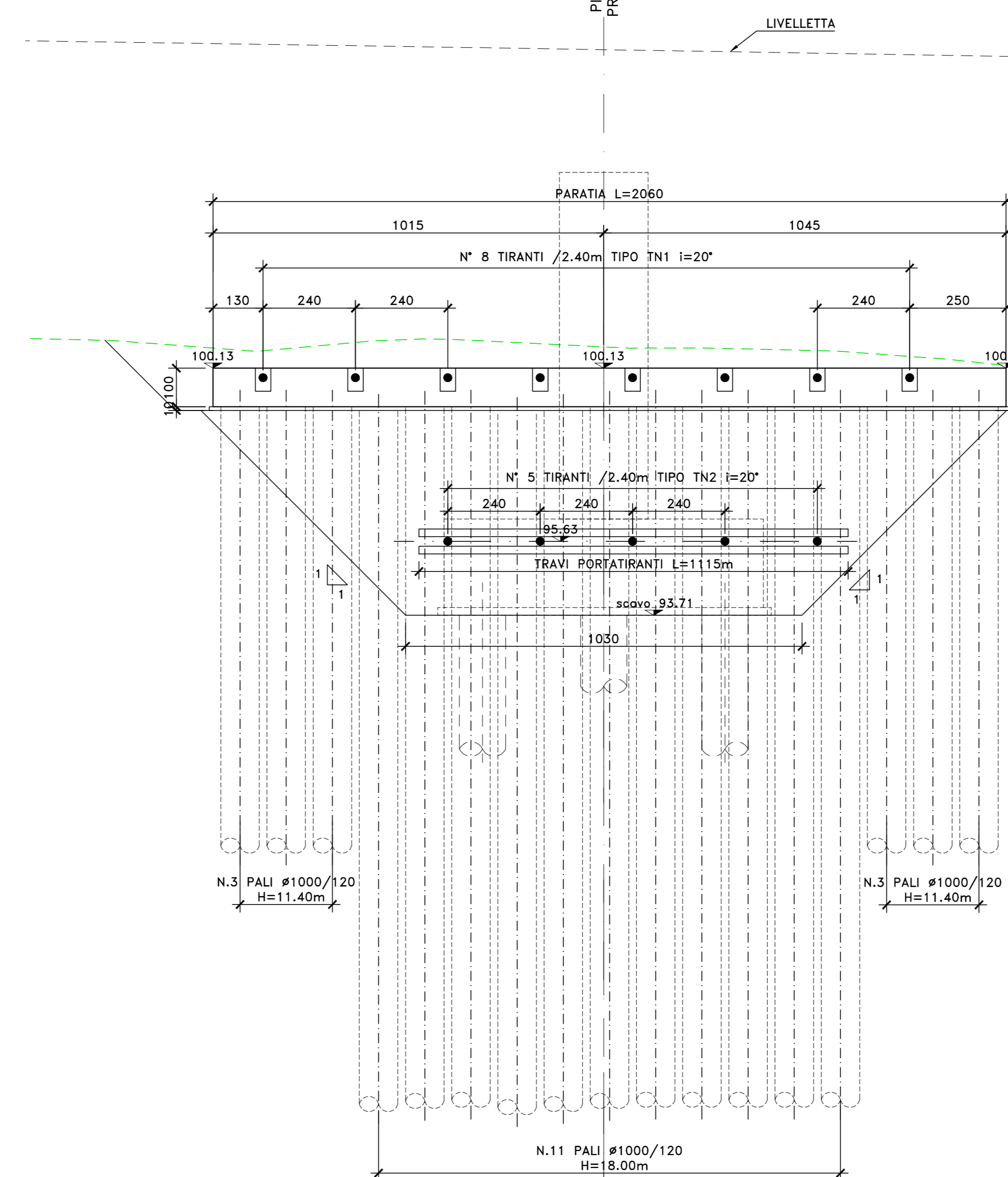
SEZ.17



PILA P14 DX
PROSPETTO PARATIA PROVVISORIALE

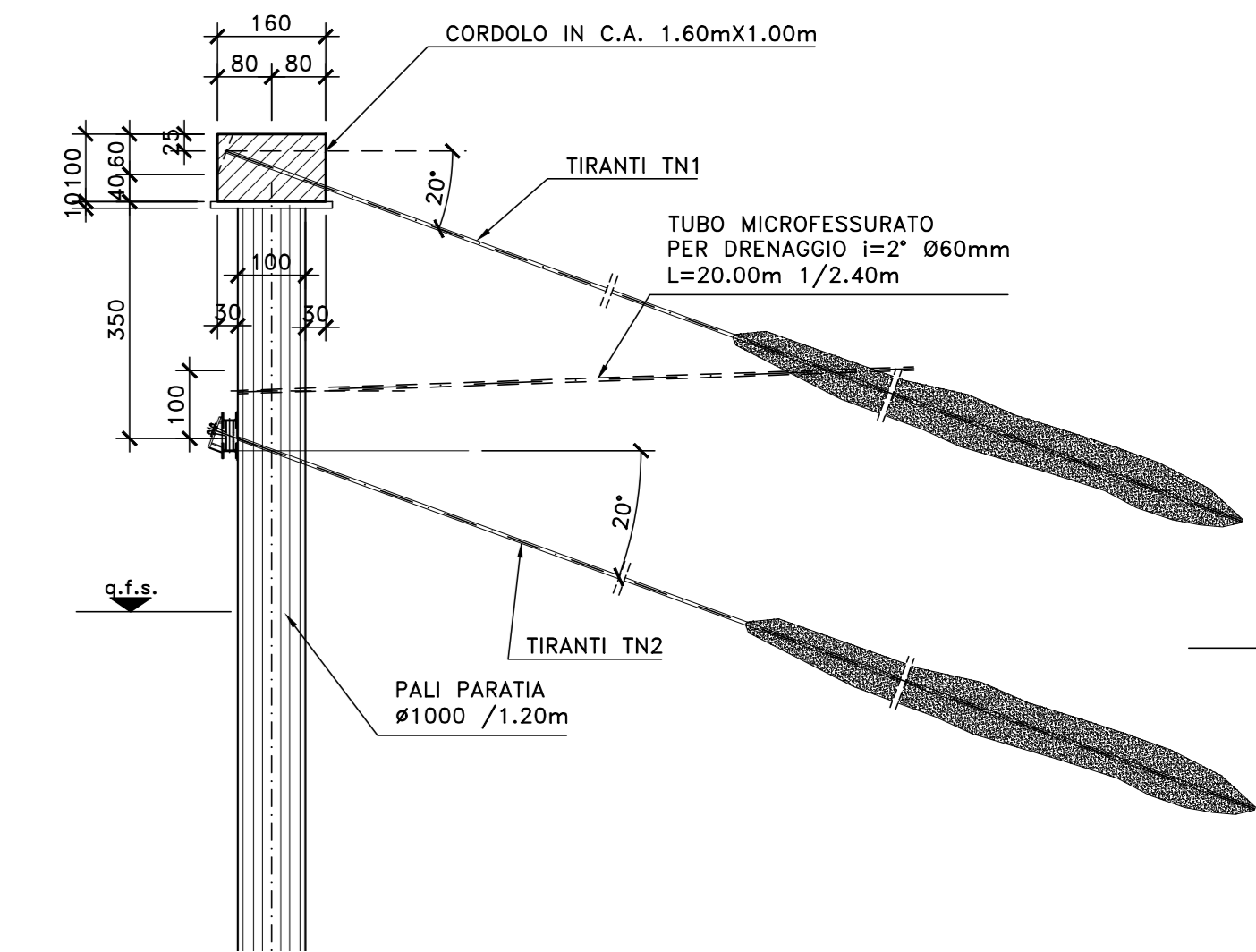
SCALA 1:100

SEZ.18



SEZIONE TIPO PARATIA ZONA PILE E SPALLE

Scala 1:100

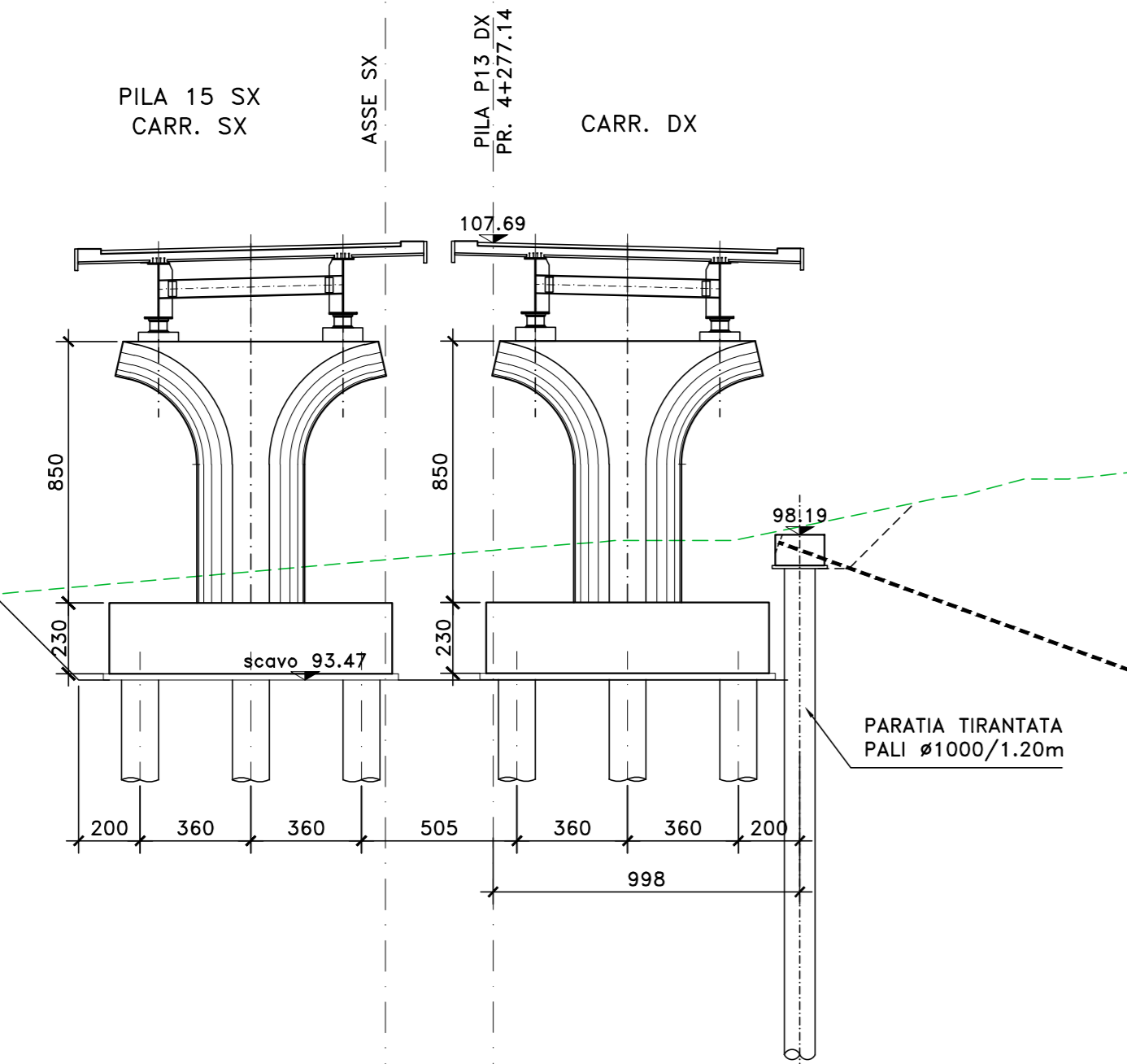


NOTE E PRESCRIZIONI

- LE CARATTERISTICHE DIMENSIONALI DEGLI ELEMENTI COSTITUENTI LE PARATIE PROVVISORIALI E RELATIVI SISTEMI DI CONTRASTO (TIRANTI E TRAVI DI CONTRASTO), SONO ILLUSTRATE NELL'ELABORATO "PARATIE PROVVISORIALI - SEZIONI TIPO E CARATTERISTICHE DIMENSIONALI".

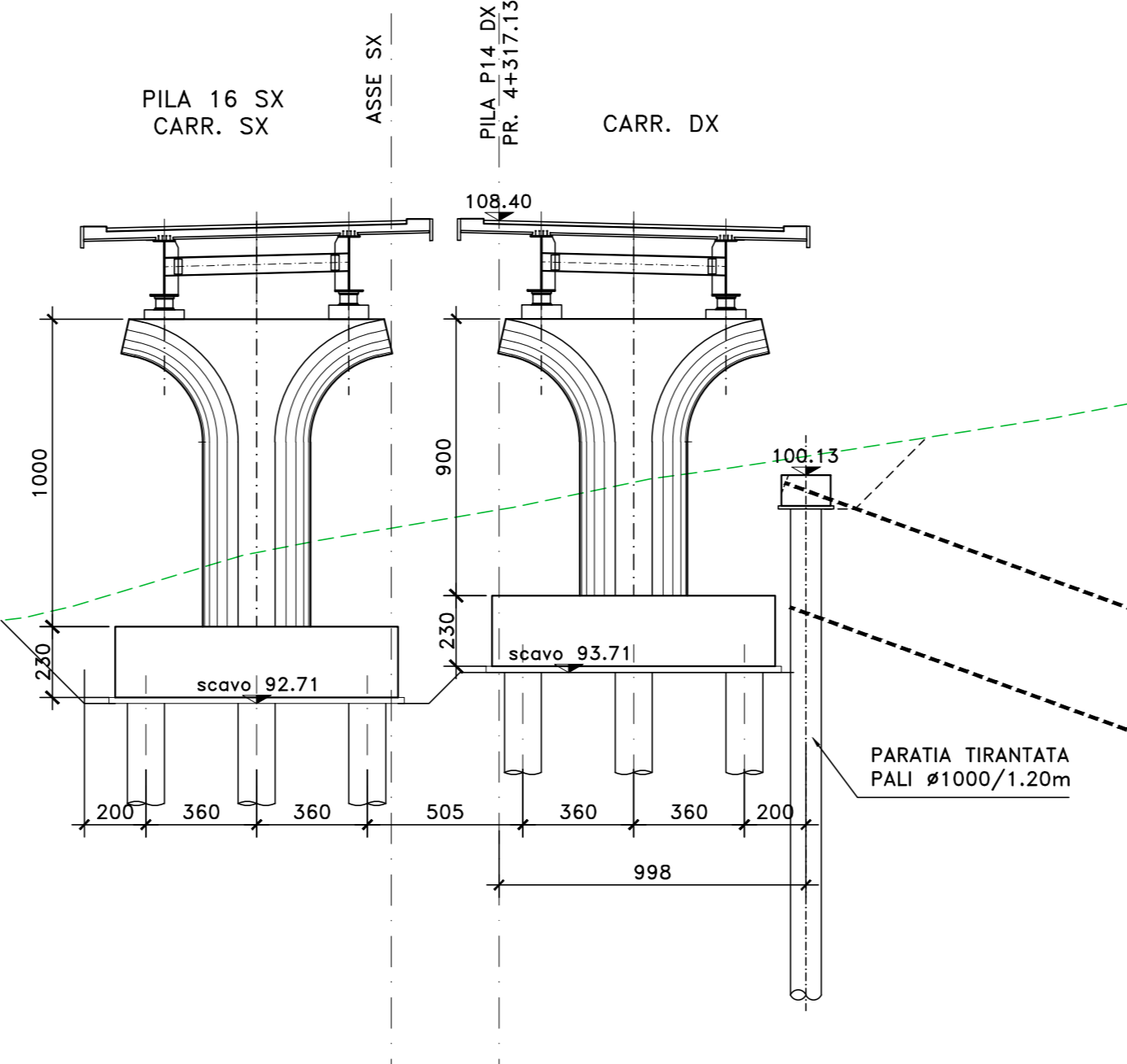
SEZIONE 17

SCALA 1:200



SEZIONE 18

SCALA 1:200



Sanas
GRUPPO FS ITALIANE
Direzione Tecnica

S.S.121 "Catanese"
Intervento S.S.121 - Tratto Palermo (A19) - rotatoria Bolognetta

PROGETTO DEFINITIVO

PROGETTAZIONE: ANI VIA - SERVA - WSP - BRENS
RESPONSABILE DELL'INTEGRAZIONE DELLE PRESTAZIONI SPECIALISTICHE: GRUPPO DI PROGETTAZIONE
PROGETTISTA: Resp. Ing. Massimo Capasso
RESPONSABILE SIA: Resp. Ing. Francesco Venturi
GEOLOGO: Resp. Ing. Luigi Masi
COORDINATORE SICUREZZA IN FASE DI PROGETTAZIONE: Resp. Ing. Massimo Capasso
VISTO: IL RESPONSABILE DEL PROCEDIMENTO: Resp. Ing. Luigi Masi

OPERE MAGGIORI
V103 FONDOVILLA
CARPENTERIA OPERE PROVVISORIALI
PARATIE PILE 13-14 IN DX

CODICE PROGETTO	NUM. FILE	REVISIONE	SCALA
DFUP0062	UP62_P00V103STRD106_A	A	-
D	23	-	-
C	-	-	-
B	-	-	-
A	-	-	-

REVISIONE: A
DATA: FEBR. 2023
REDACTO: P. COSMELLI
VERIFICATO: G. PAVAZA
APPROVATO: G. PAVAZA