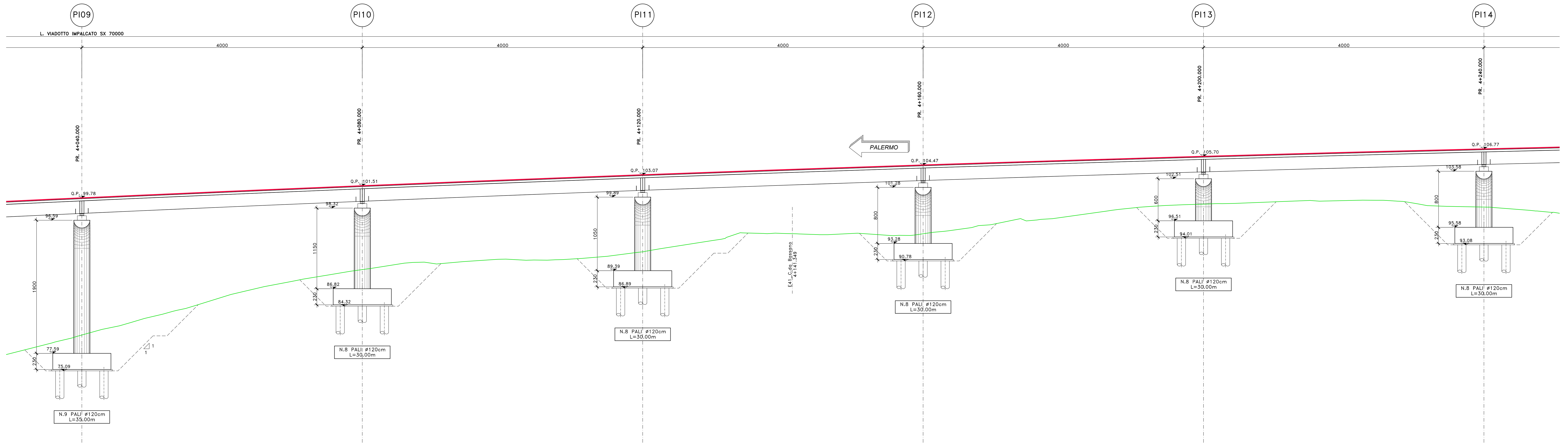


SEZIONE LONGITUDINALE ASSE SX VI03

L= 700.00m - n° 18 CAMPATE: 30.00+16x40.00+30.00



SEZIONE LONGITUDINALE ASSE SX VI03

L= 700.00m - n° 18 CAMPATE: 30.00+16x40.00+30.00

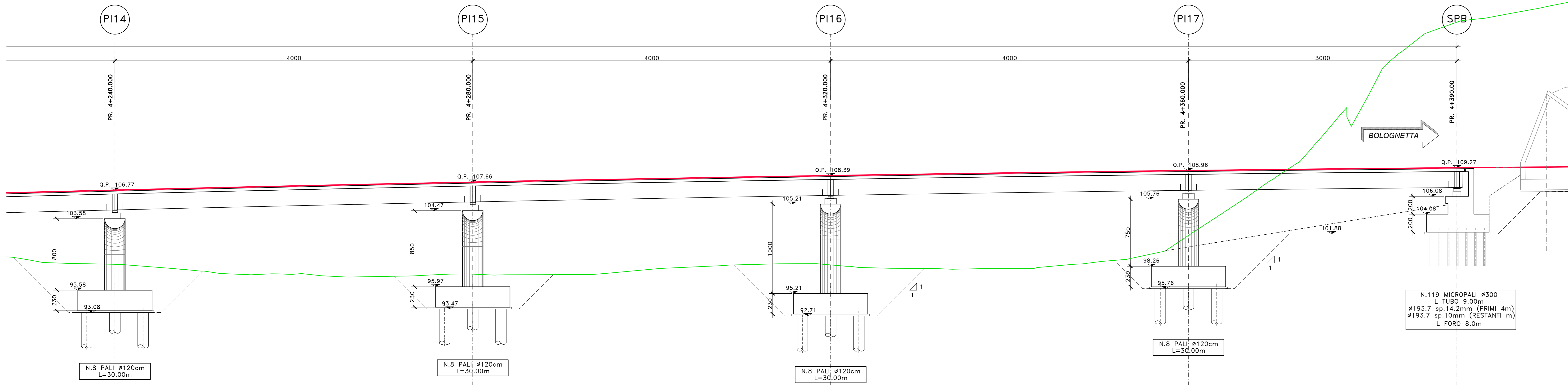


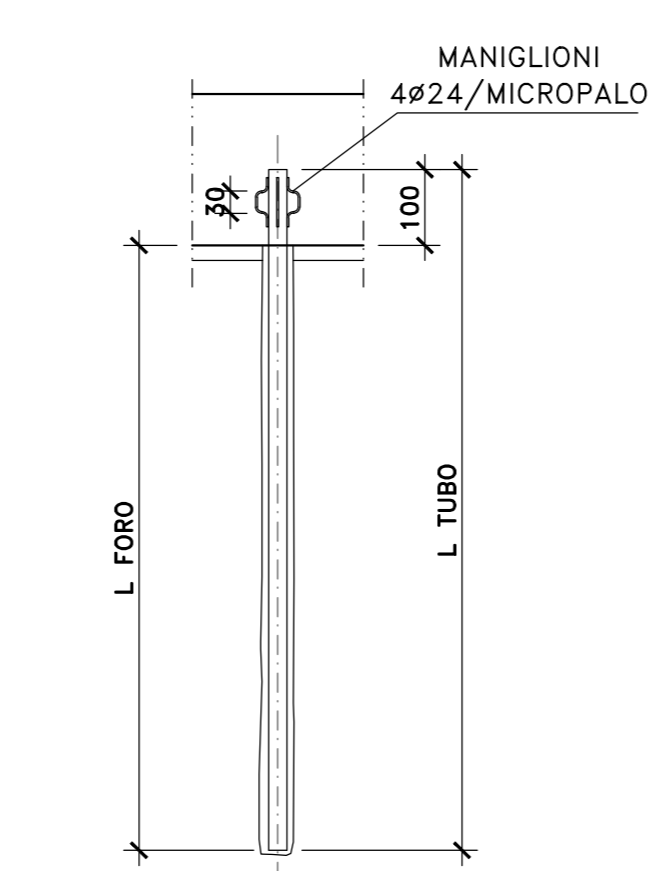
Tabella variabilità scavi di fondazione

Impronta inferiore	Distanza discarica oltre i primi 6m				Impronta superiore	V [m]	Impronta a 2 m da p.c.					
	Blong [m]	Btrav [m]	Asp [m]	Incarso [m]			Blong [m]	Btrav [m]	Asp [m]	V [m]		
Spalla SA	9.00	12.00	185.00	18.00	20.00	520.90	4.80	1645.26	14.85	24.00	354.40	722.4
Pila P1	10.30	11.20	115.36	22.00	23.50	531.10	6.15	1987.86	18.60	19.50	362.70	992.0
Pila P2	10.30	11.20	115.36	21.00	22.00	470.86	5.00	1615.61	17.30	18.20	314.80	742.9
Pila P3	10.30	11.20	115.36	21.50	24.40	573.40	6.60	2272.91	19.50	20.40	397.80	1100.3
Pila P4	10.30	11.20	115.36	21.70	22.80	480.42	5.70	1738.47	17.30	18.60	329.22	822.8
Pila P5	10.30	11.20	115.36	21.50	24.40	573.40	6.60	2272.91	19.50	20.40	397.80	1100.3
Pila P6	10.30	11.20	115.36	19.70	20.60	405.82	4.70	1224.77	15.70	16.60	260.62	607.6
Pila P7	11.20	11.20	120.44	20.60	20.60	718.24	7.60	2296.35	22.80	22.80	519.84	1871.2
Pila P8	11.20	11.20	120.44	20.30	20.30	412.09	4.50	1222.88	16.30	16.30	260.69	498.7
Pila P9	11.20	11.20	120.44	22.20	22.20	450.84	5.30	1708.27	18.20	18.20	331.24	798.2
Pila P10	10.30	11.20	115.36	20.90	21.60	450.82	5.30	1615.10	16.90	17.80	300.82	686.7
Pila P11	10.30	11.20	115.36	20.90	21.60	450.82	5.30	1615.10	16.90	17.80	300.82	686.7
Pila P12	10.30	11.20	115.36	18.50	19.40	358.90	4.10	872.23	14.50	15.40	223.30	356.6
Pila P13	10.30	11.20	115.36	20.10	21.00	421.10	4.90	1516.78	16.10	17.00	273.70	564.1
Pila P14	10.30	11.20	115.36	21.10	22.00	464.20	5.40	1564.81	17.10	18.00	307.80	719.4
Pila P15	10.30	11.20	115.36	18.10	19.00	340.90	3.90	886.26	14.10	15.00	211.50	316.6
Pila P16	10.30	11.20	115.36	21.60	22.80	490.20	5.80	1762.87	17.90	18.60	338.52	888.4
Pila P17	10.30	2.00	20.00	18.00	11.60	230.84	4.80	603.46	15.90	7.80	120.84	198.0
Spalla SB	9.00	27.00	243.00	96.00	74.00	420.36	20.00	5112.78	52.00	30.00	373.56	4216.6

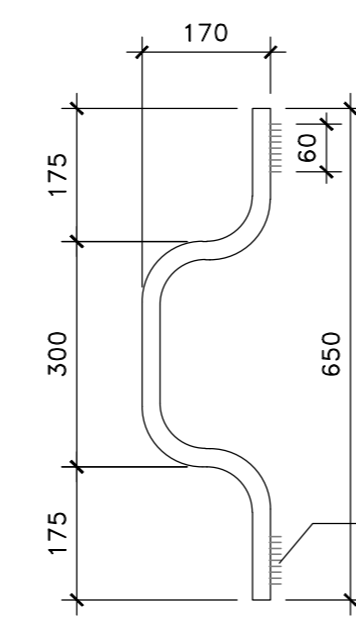
Tabella variabilità cuneo in misto cemento a tarpo spalto

Impronta inferiore	Distanza discarica oltre i primi 6m				Impronta superiore	V [m]
	Blong [m]	Btrav [m]	Asp [m]	Incarso [m]		
Spalla SA	4.50	1.00	3.50	9.75	143.94	
Spalla SB	4.42	1.00	5.42	9.75	138.33	

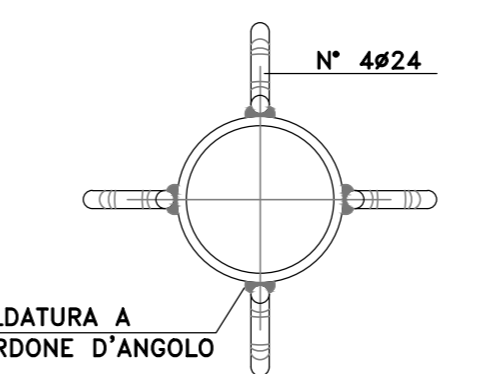
DETTAGLIO MICROPALI
SCALA 1:100



MANIGLIONI
SCALA 1:10



PIANTA/SEZIONE
SCALA 1:10



NOTE E PRESCRIZIONI

- IN FASE DI ESECUZIONE DEI PALI L'ATTRAVERSAMENTO DEGLI STRATI SUPERFICIALI SCARSAMENTE CONSISTENTI/ ADDENSATI AVVERRA' PREVIO INFISSIONE DI LAMIERINO METALLICO DI PROTEZIONE (Dn_interno = D_palo SP. 6.3 MM). SI CONSIDERA UNO SVILUPPO COMPLESSIVO DEI PALI DA PROTEGGERE CON LAMIERINO PARI AL 20% DELLA LUNGHEZZA TOTALE.
- IL RITOMBAMENTO DEGLI SCAVI DI FONDAZIONE DI SPALLE E PILE AVVERRA' CON MATERIALE PROVENIENTE DA SCAVI SE NON DIVERSAMENTE INDICATO.

ANAS
GRUPPO FS ITALIANE

Direzione Tecnica

S.S.121 "Catone" - Intervento S.S.121 - Tratto Palermo (A19) - rotonda Bolognetta

PROGETTO DEFINITIVO COD. UP62

PROGETTAZIONE: **ATI VIA - SERING - WDP - BRENG**

RESPONSABILE DELL'INTEGRAZIONE DELLE PRESTAZIONI SPECIALI: GRUPPO DI PROGETTAZIONE

PROGETTISTA: **VIA INGEGNERIA** (Dott. Ing. Massimo Cignone) / **SERING INGEGNERIA** (Dott. Ing. Giovanni Pizzari) / **BRENG** (Dott. Ing. Matteo Di Giacomo) / **WDP** (Dott. Ing. Francesco Venturo)

OPERE D'ARTE MAGGIORI
VI03 - VIADOTTO FONDOVILLA
Sezione longitudinale carreggiata SX - Tav. 2 di 2

PROGETTO	LIV. PROG.	ANNO	NOME FILE	REVISIONE	SCALA:
DPUP0062	D	23	UP62_PO0V03STRFP03_B	B	1:200
C					
B	Revisione a seguito Riesame ANAS	NOV. 2023	P. COSMELLI	G. PAZZA	G. PAZZA
A	EMISSIONE	FEB. 2023	P. COSMELLI	G. PAZZA	G. PAZZA
REV.	DESCRIZIONE	DATA	REDATTO	VERIFICATO	APPROVATO