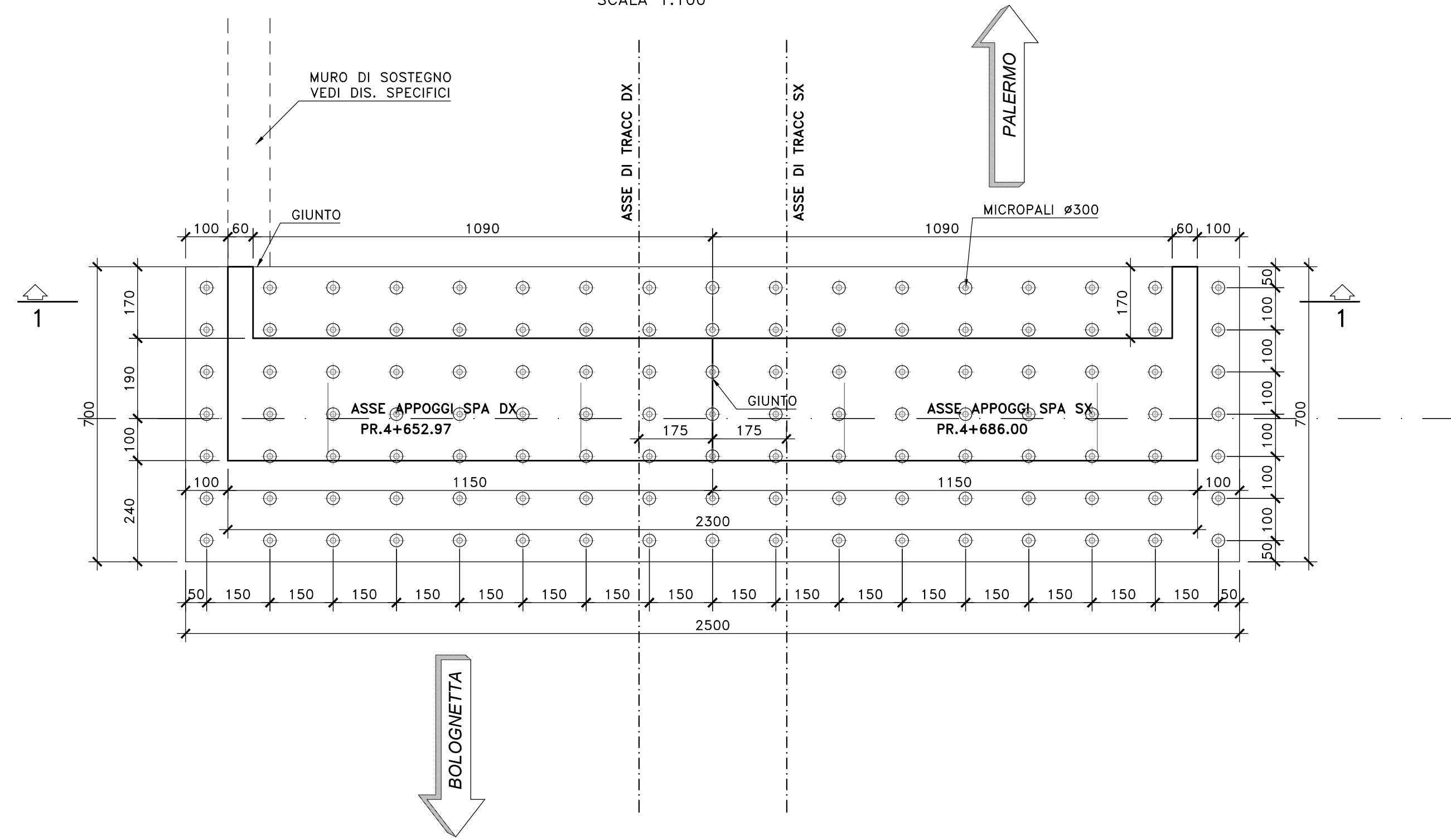
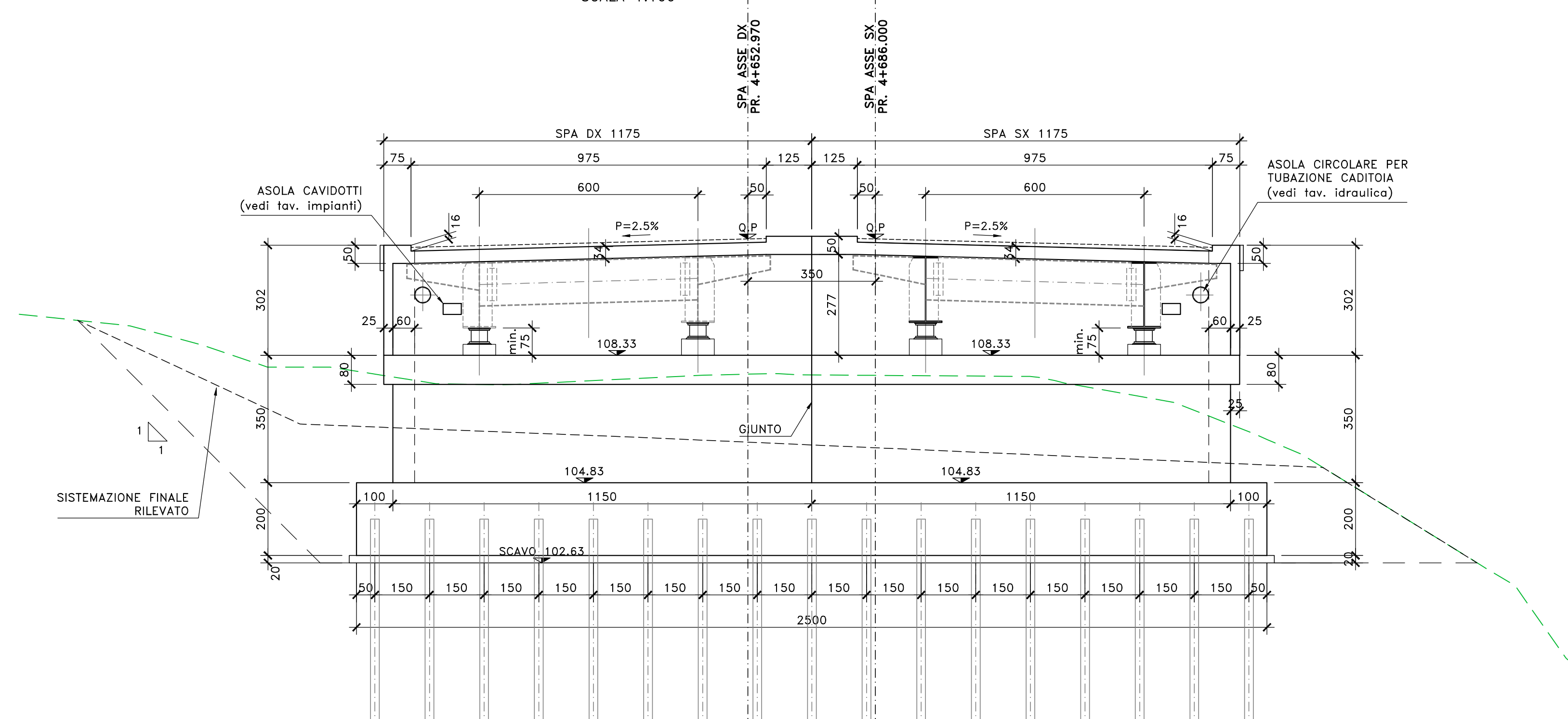


SPALLA A DX E SX
PIANTA FONDAZIONI E SPICCATO
SCALA 1:100



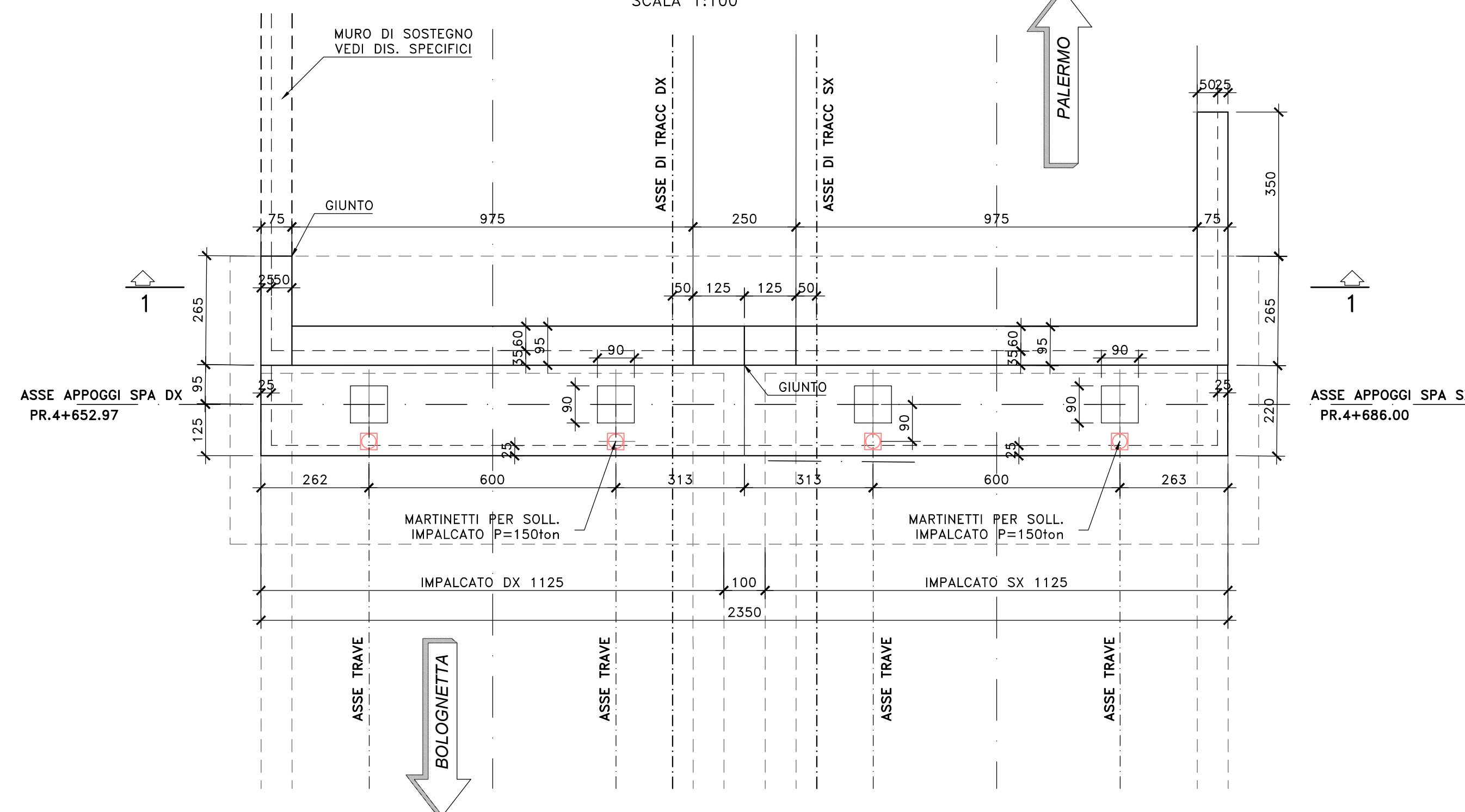
VISTA FRONTALE SPALLA SPA DX E SPA SX
SCALA 1:100



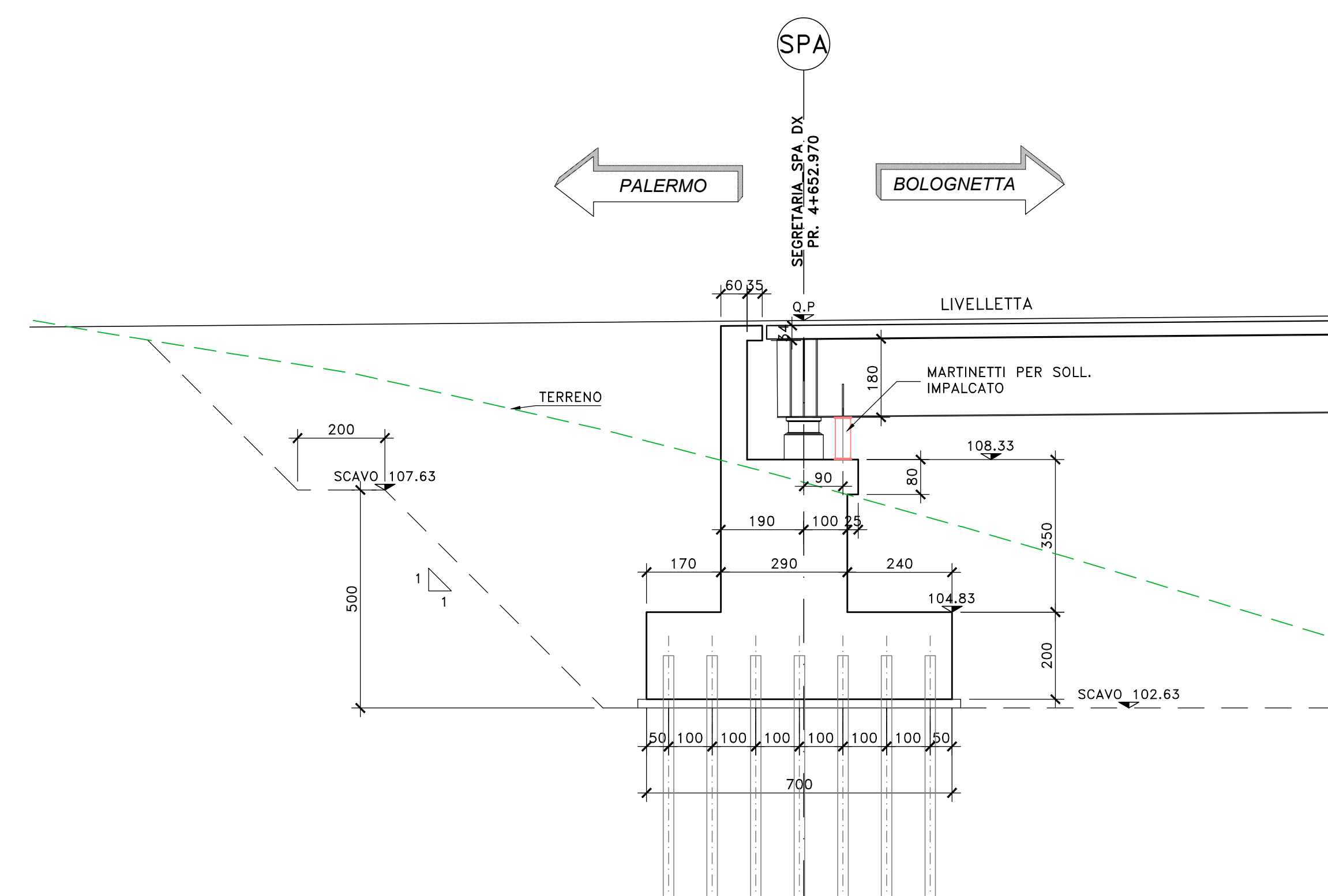
NOTE E PRESCRIZIONI

1. L'ALTEZZA DEI BAGGIOLI SARA' STABILITA IN FUNZIONE DELL'INGOMBRO DEGLI ISOLATORI EFFETTIVAMENTE ADOTTATI. IN OGNI CASO L'ALTEZZA MINIMA NON DOVRA' ESSERE INFERIORE DI 35 cm PER COMPRENDERE L'ALTEZZA DELLE ZANCHE DEGLI ISOLATORI.
2. A TERGO DELLE SPALLE SARA' REALIZZATO UN CUNEO DI TRANSIZIONE IN MISTO STABILIZZATO A CEMENTO (VEDI SCHEMA DI PROGETTO).
3. LE QUOTE DI TESTA MURO FRONTALE (OMF) SONO STATE STABILITE CONSIDERANDO UNA DISTANZA CON L'INTRADOSSO DELLE PIATTABANDE INFERIORI PARI A 75 cm.
4. LE QUOTE DI PROGETTO IN ASSE APPOGGI (OP). LE QUOTE DI FONDO SCAVO (OFS), LE LUNGHEZZE DEI PALI DI FONDAZIONE E LE CARATTERISTICHE DEI MICROPALI, OVE PRESENTI, SONO INDICATE NELLA SEZIONE LONGITUDINALE DELL'OPERA D'ARTE.
5. LE CARATTERISTICHE DEI MATERIALI STRUTTURALI E DEI TRATTAMENTI PROTETTIVI E IMPERMEABILIZZANTI DELLE SUPERFICI SONO RIPORTATE NELL'ELABORATO "CARATTERISTICHE DEI MATERIALI".
6. LE CARATTERISTICHE DIMENSIONALI DEI MURI DI SOSTEGNO SONO ILLUSTRATE NELL'ELABORATO SPECIFICO.

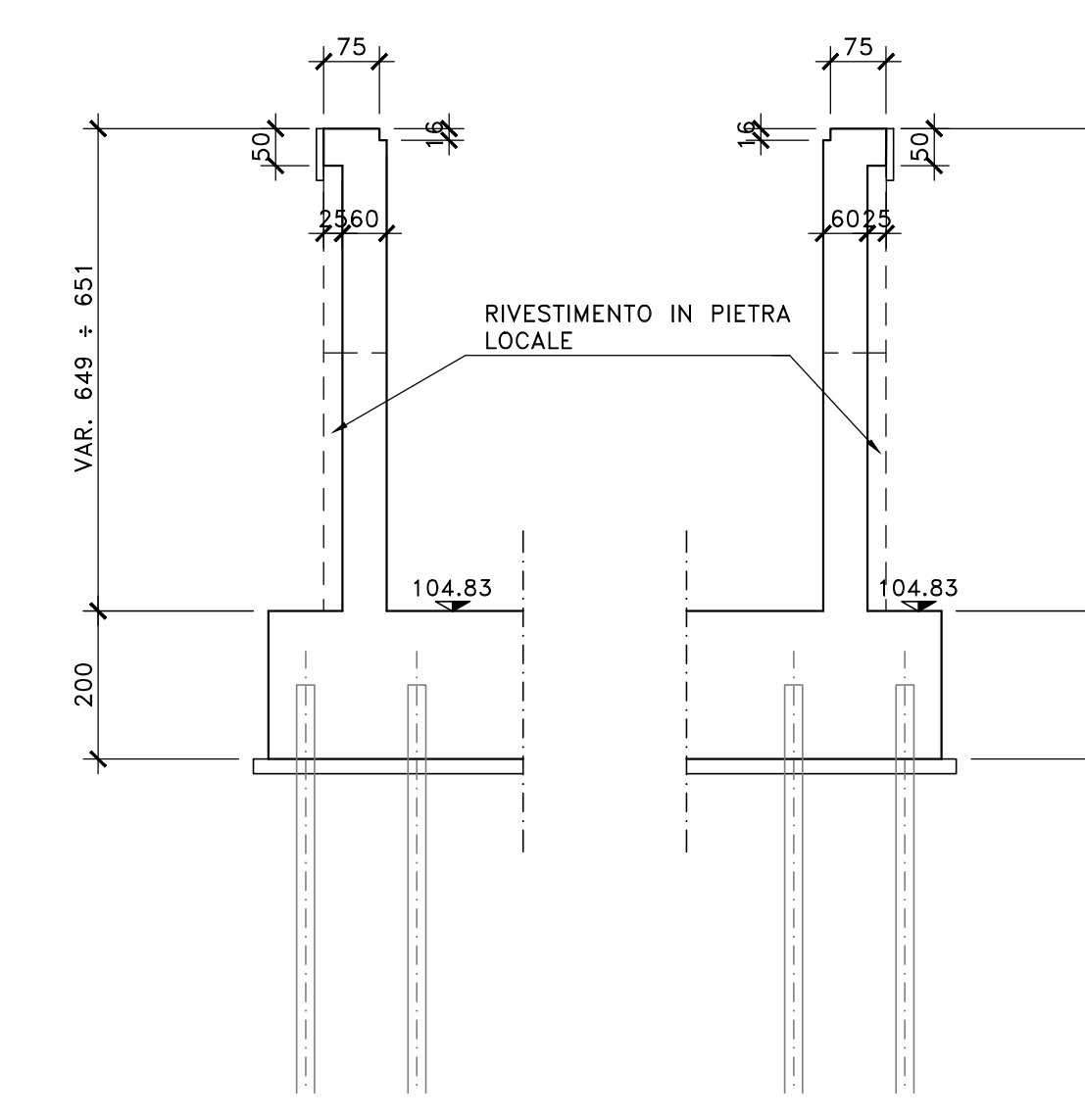
SPALLA A DX E SX
PIANTA VISTA DALL'ALTO
SCALA 1:100



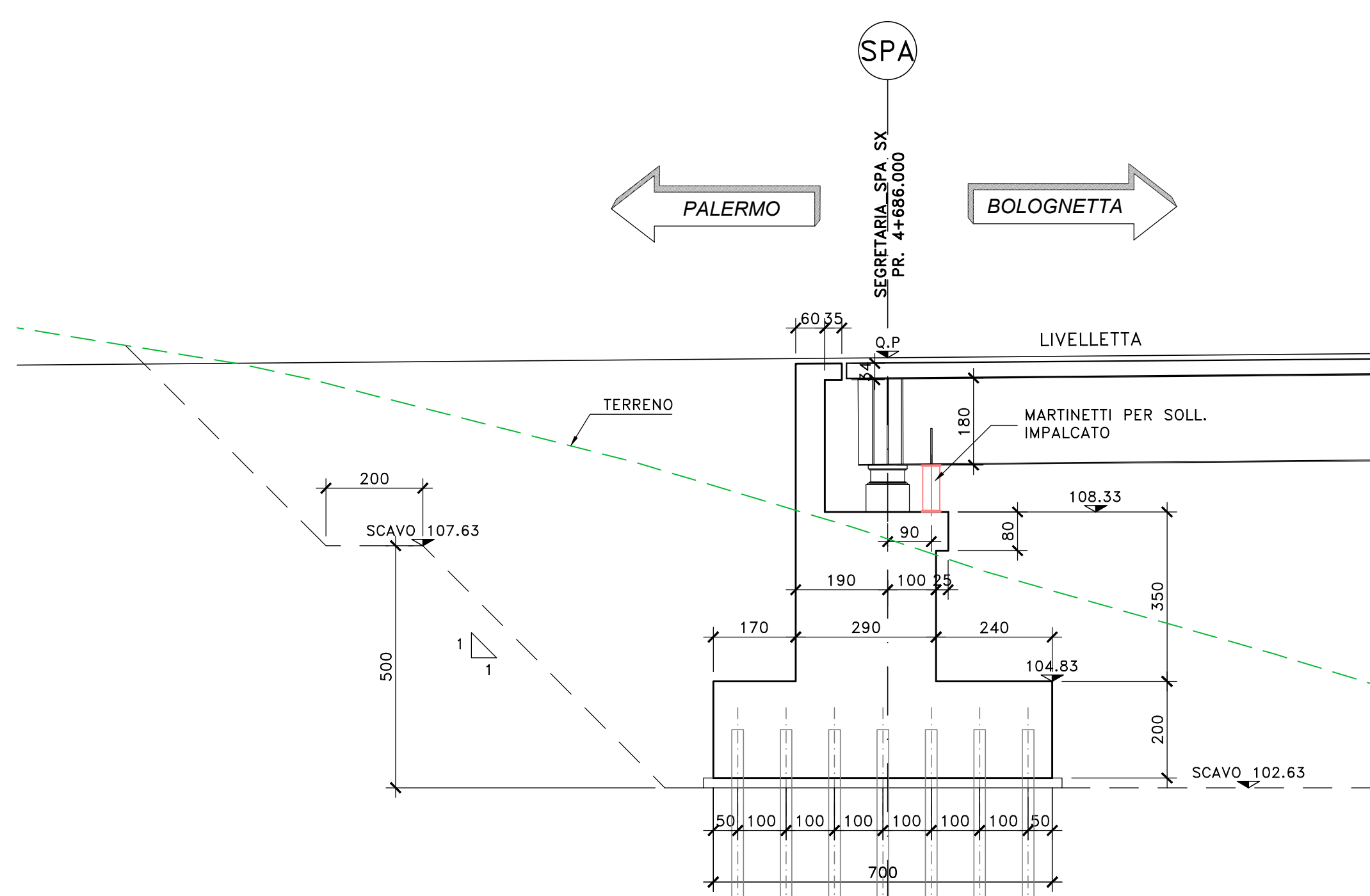
SEZIONE TRASVERSALE SPA DX
SCALA 1:100



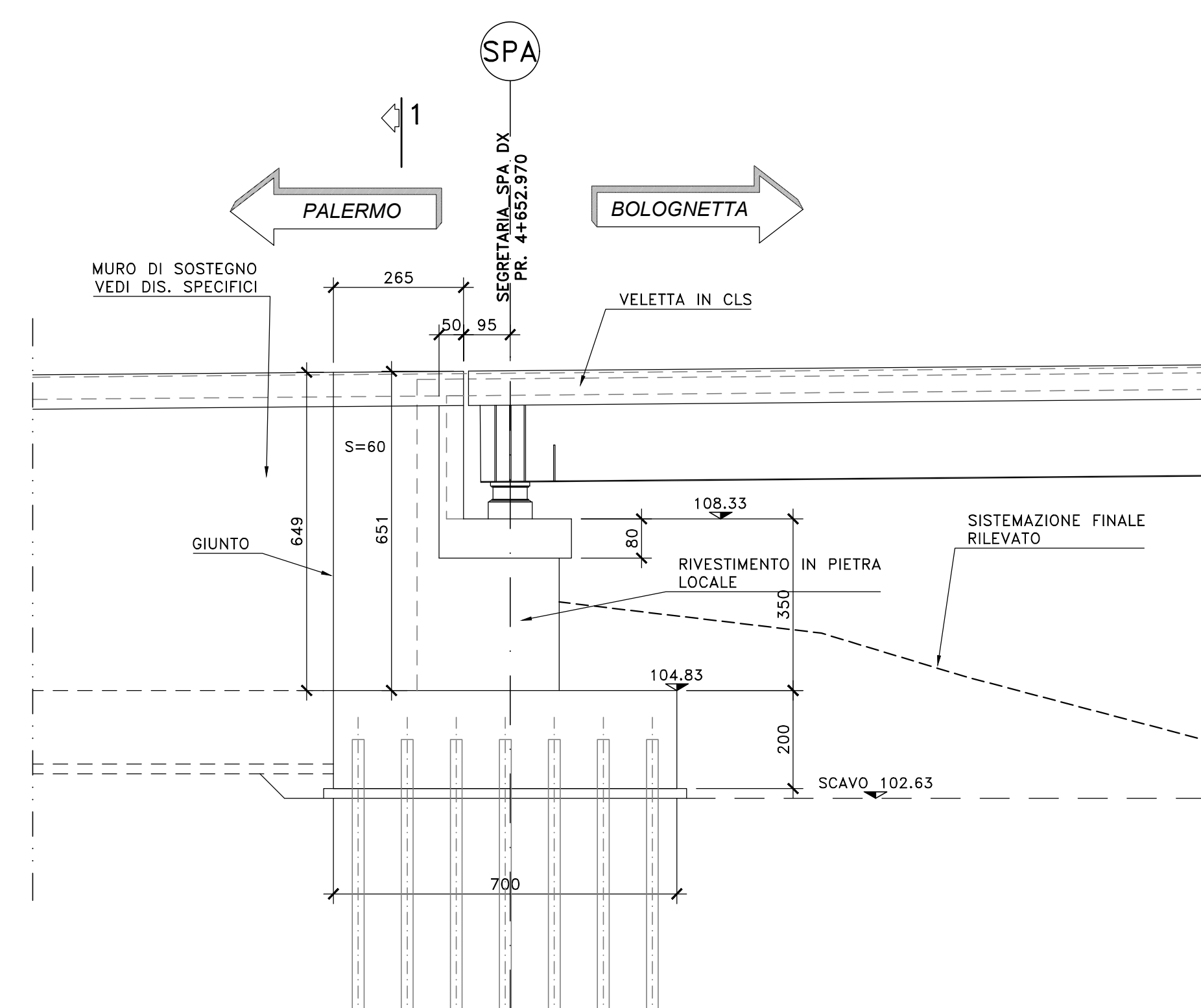
SEZIONE 1-1
SCALA 1:100



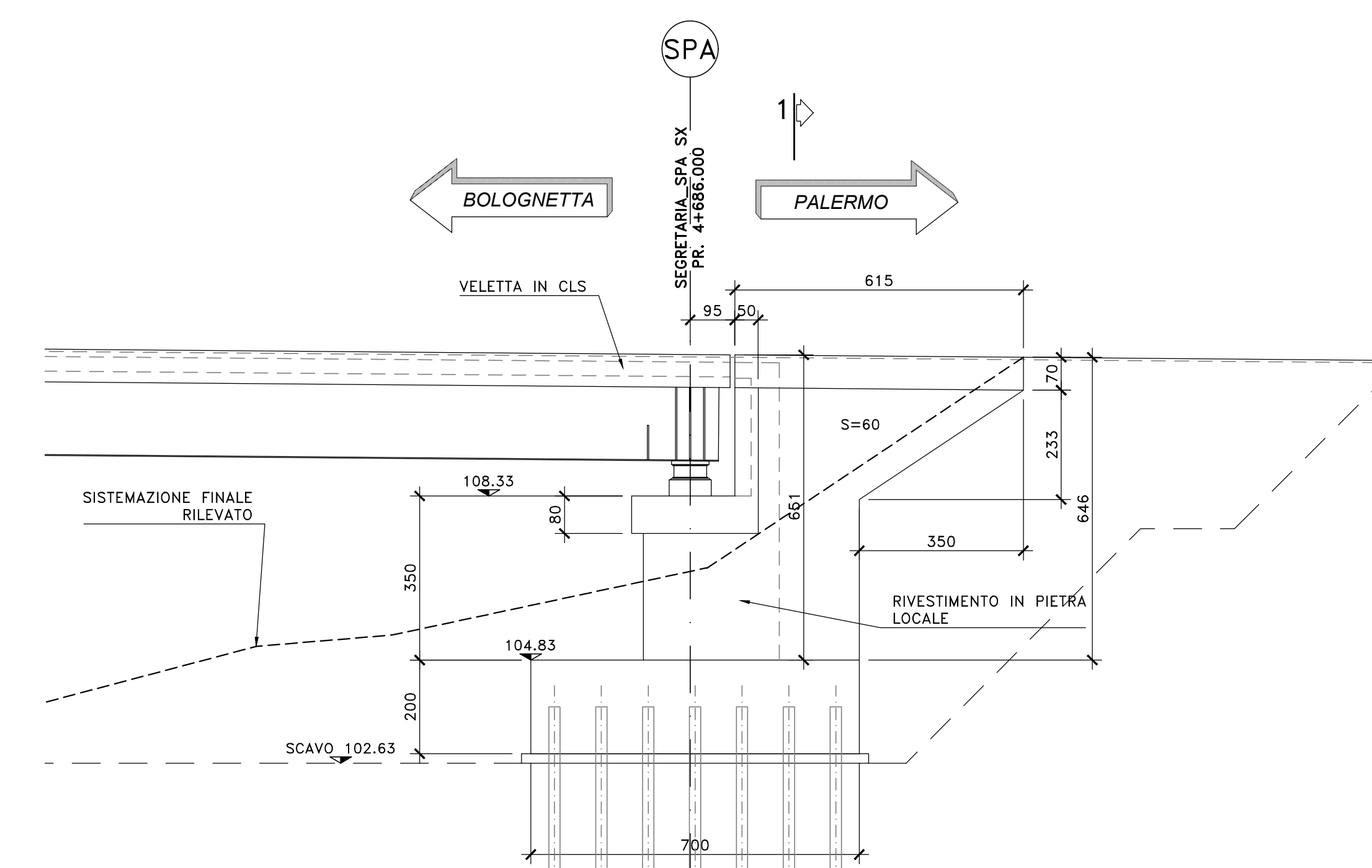
SEZIONE TRASVERSALE SPA SX
SCALA 1:100



VISTA LATERALE DX SPALLA SPA
SCALA 1:100



VISTA LATERALE SX SPALLA SPA
SCALA 1:100



Sanas
GRUPPO FS ITALIANE
Direzione Tecnica

S.S.121 "Catanese"
Intervento S.S.121 - Tratto Palermo (A19) - rotonda Bolognetta

PROGETTO DEFINITIVO COD. UP62

PROGETTAZIONE: **ATI VIA - SERING - WDP - BREMG**

RESPONSABILE DELL'INTEGRAZIONE DELLE PRESTAZIONI SPONSORI: **VIASERING**

PROGETTISTA:
Responsabile Tecnica: Dott. Ing. Massimo Cignoni (Ord. Ing. Prov. Roma 26317)
Responsabile Strutturale: Dott. Ing. Giovanni Pizzani (Ord. Ing. Prov. Roma 21290)
Responsabile Idraulico, Idrologico e Impianti: Dott. Ing. Sergio Di Stefano (Ord. Ing. Prov. Roma 2012)
Responsabile Ambiente: Dott. Ing. Francesco Ventura (Ord. Ing. Prov. Roma 14660)

COORDINATORE SICUREZZA IN FASE DI PROGETTAZIONE:
Dott. Ing. Francesco Ventura (Ord. Ing. Prov. Roma 14660)

RESPONSABILE SPA:
Dott. Ing. Luigi Majo

VISTO: IL RESPONSABILE DEL PROCEDIMENTO:
Dott. Ing. Luigi Majo

OPERE MAGGIORI
V104 SEGRETARIA
CARPENTERIA SPALLA SPA DX-SX

CODICE PROGETTO	NOME FILE	REVISIONE	SCALA:
PROGETTO: DPUP0062	UP62_P00V04STRCP02_A	-	-
LIV. PROG. ANNO: D 23	CODICE ELAB: P00V104STRCP02	-	-
D	-	-	-
C	-	-	-
B	-	-	-
A	EMISSIONE	FEBB. 2023	F. COSMELLI G. PIAZZA G. PIAZZA
REV.	DESCRIZIONE	DATA	REDATTO VERIFICATO APPROVATO