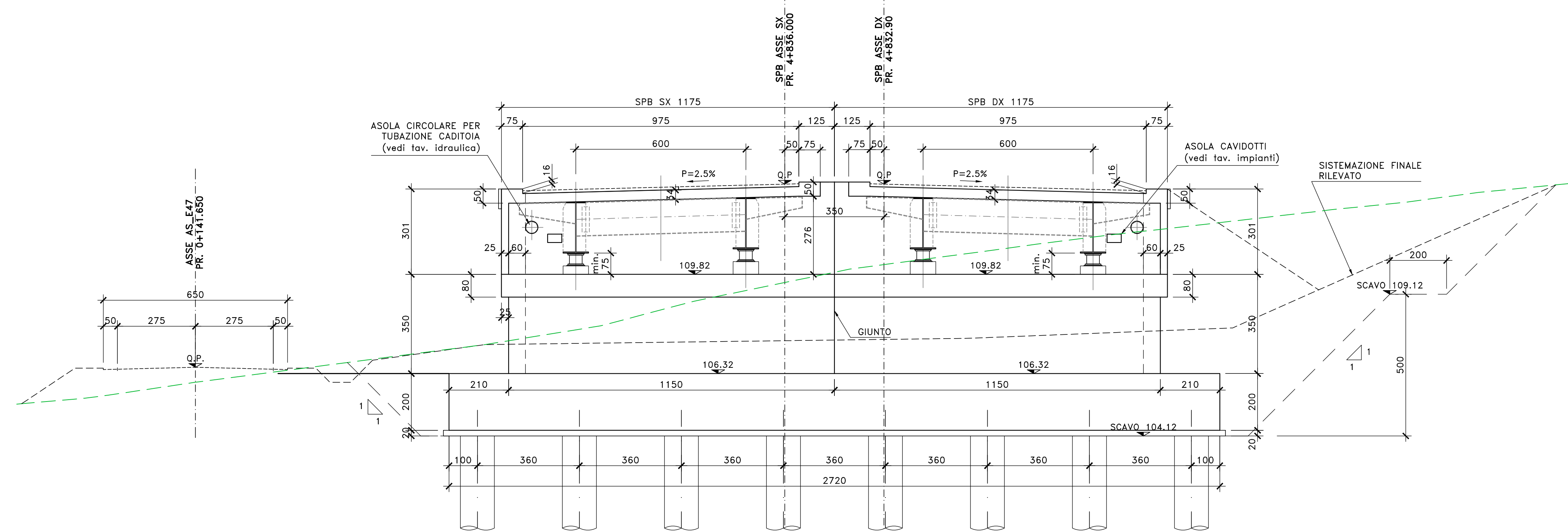
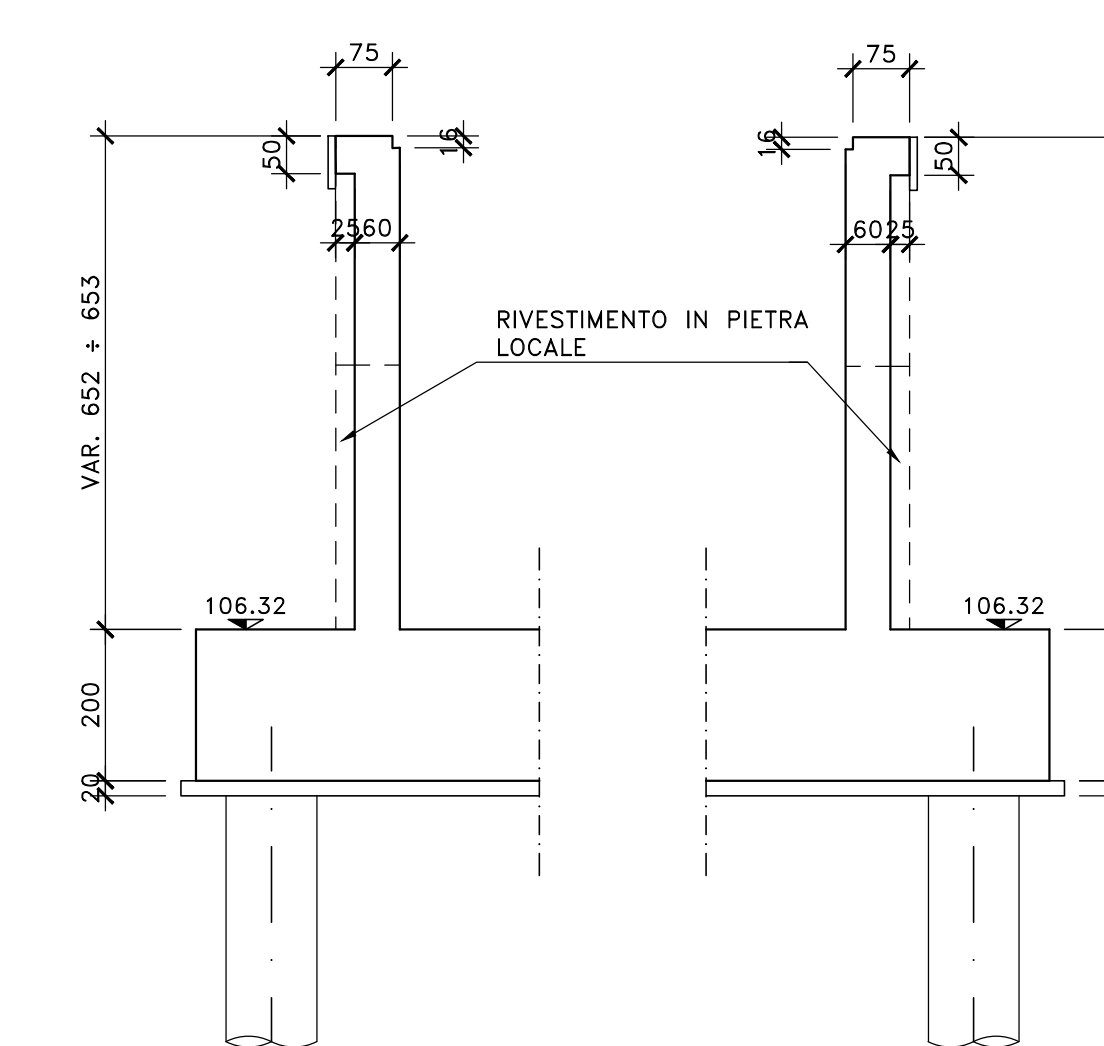


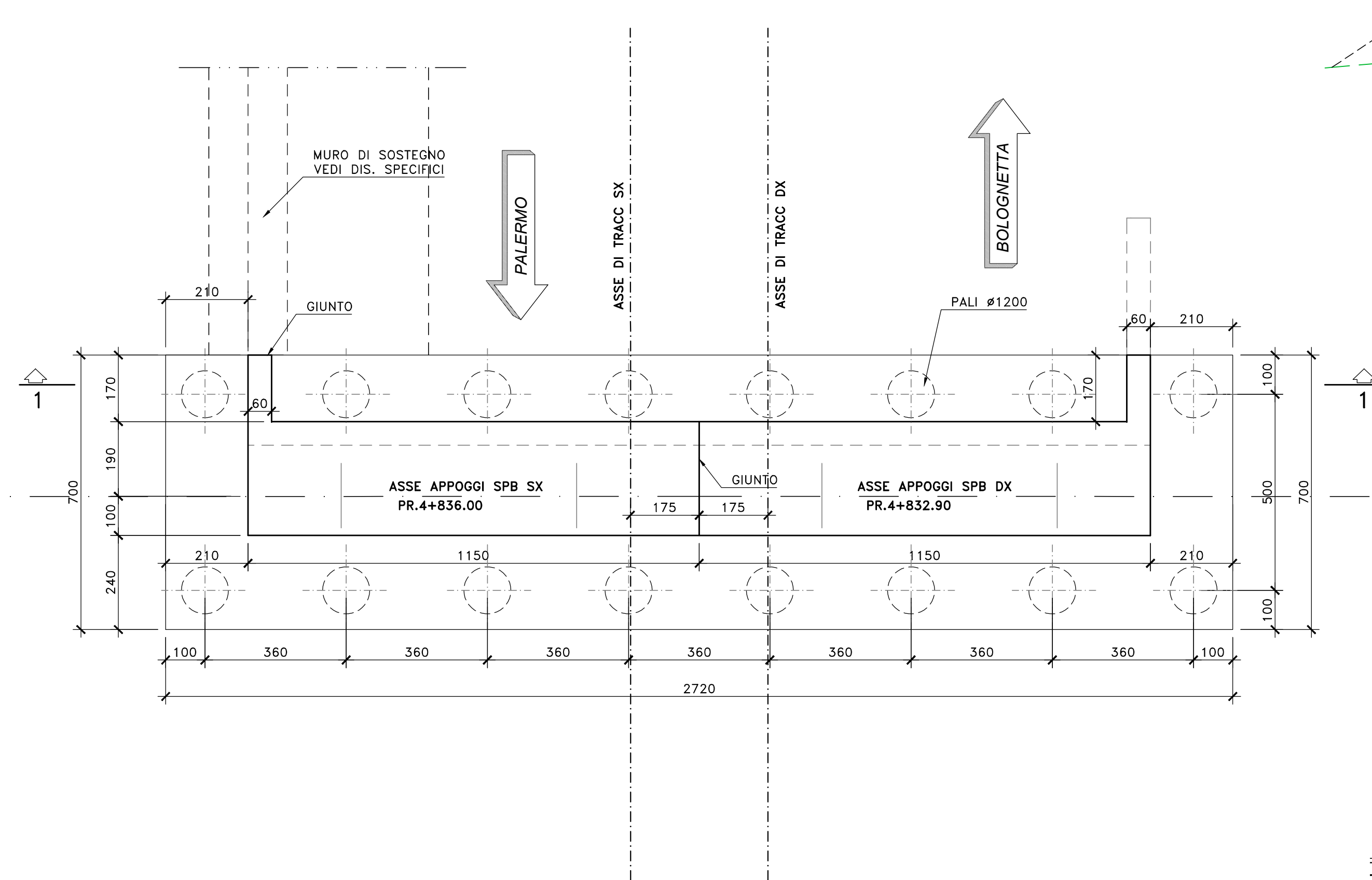
VISTA FRONTALE SPALLA SPB DX E SPB SX
SCALA 1:100



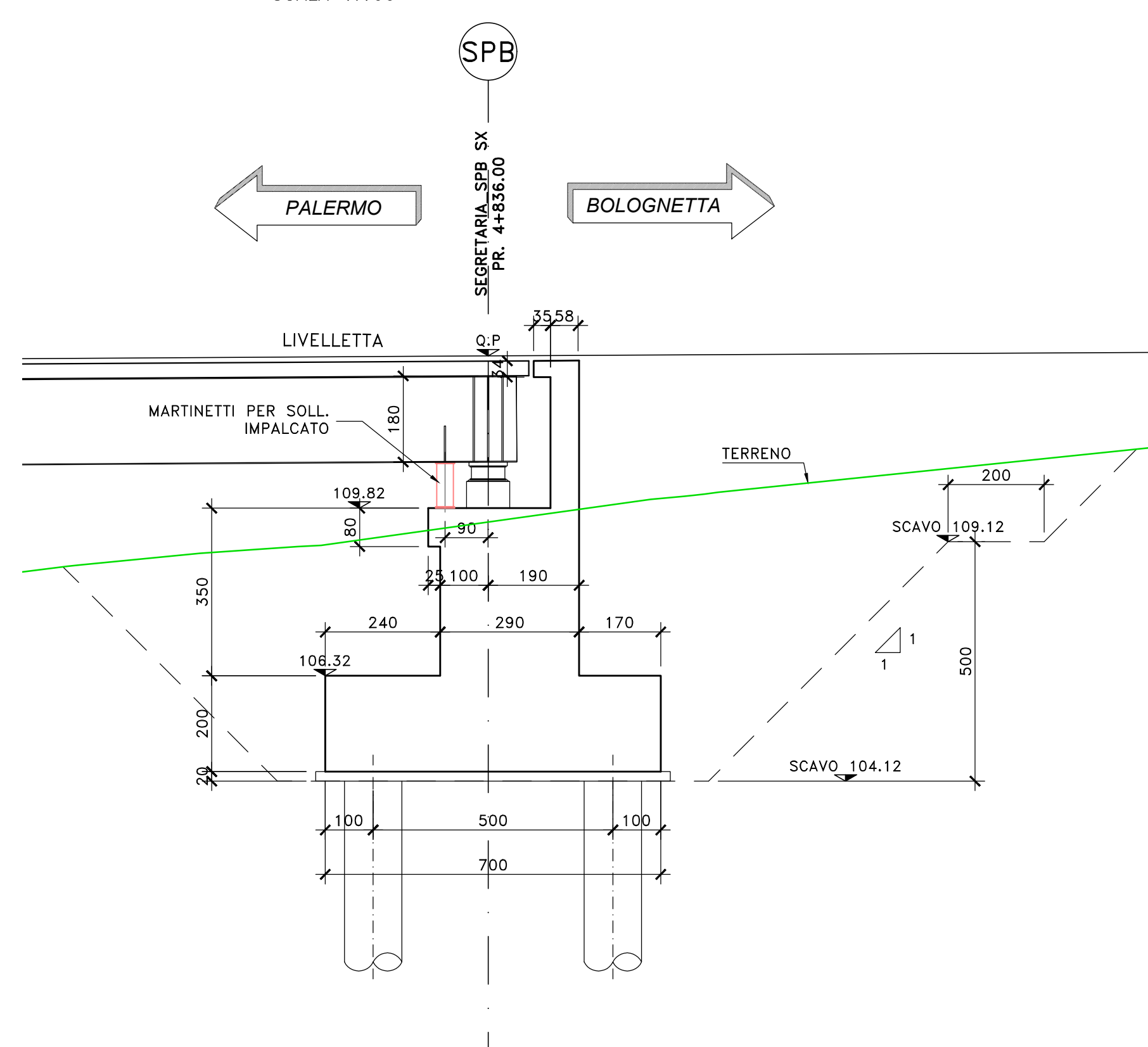
SEZIONE 1-1
SCALA 1:100



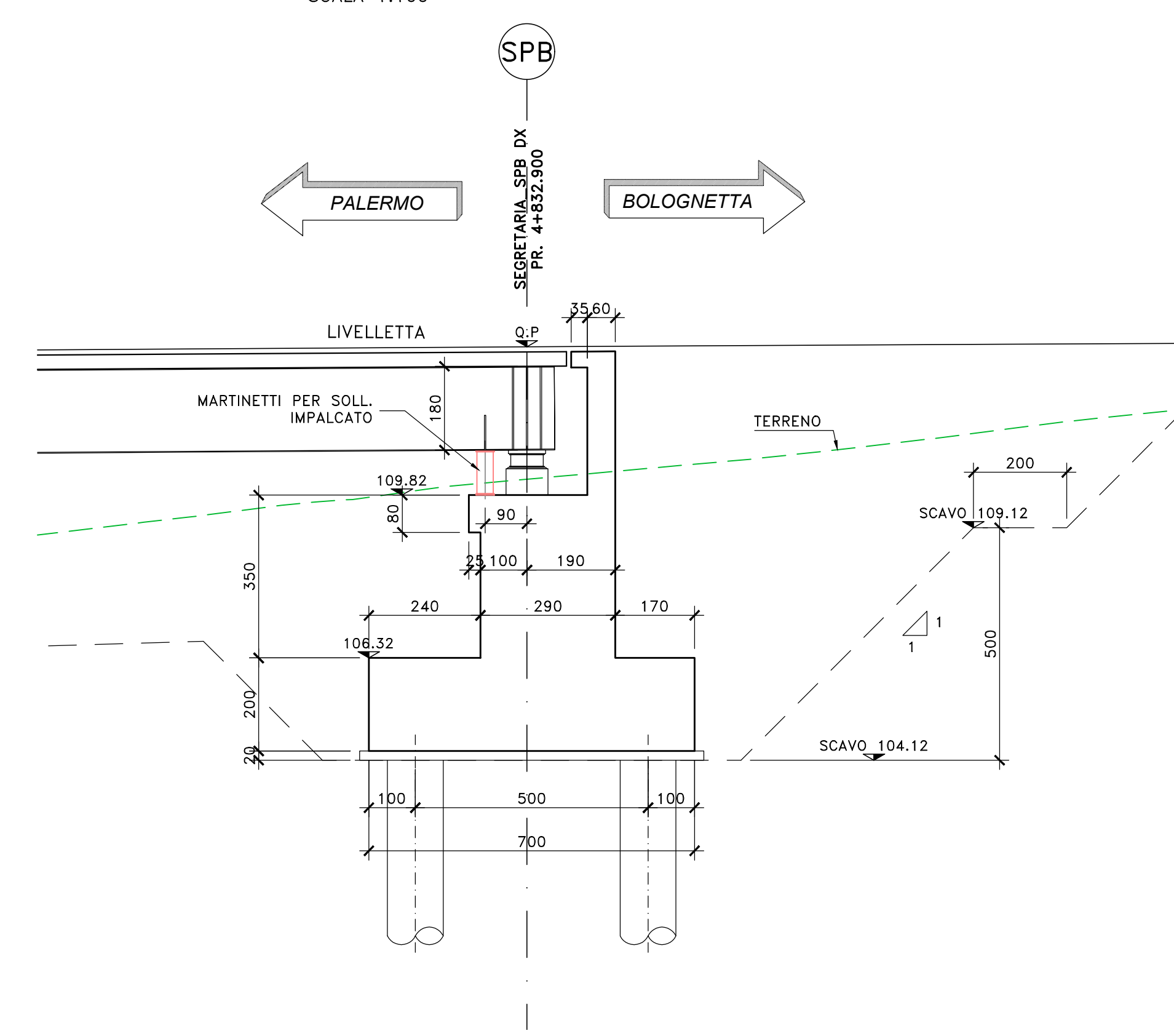
SPALLA B DX E SX
PIANTA FONDAZIONI E SPICCATO
SCALA 1:100



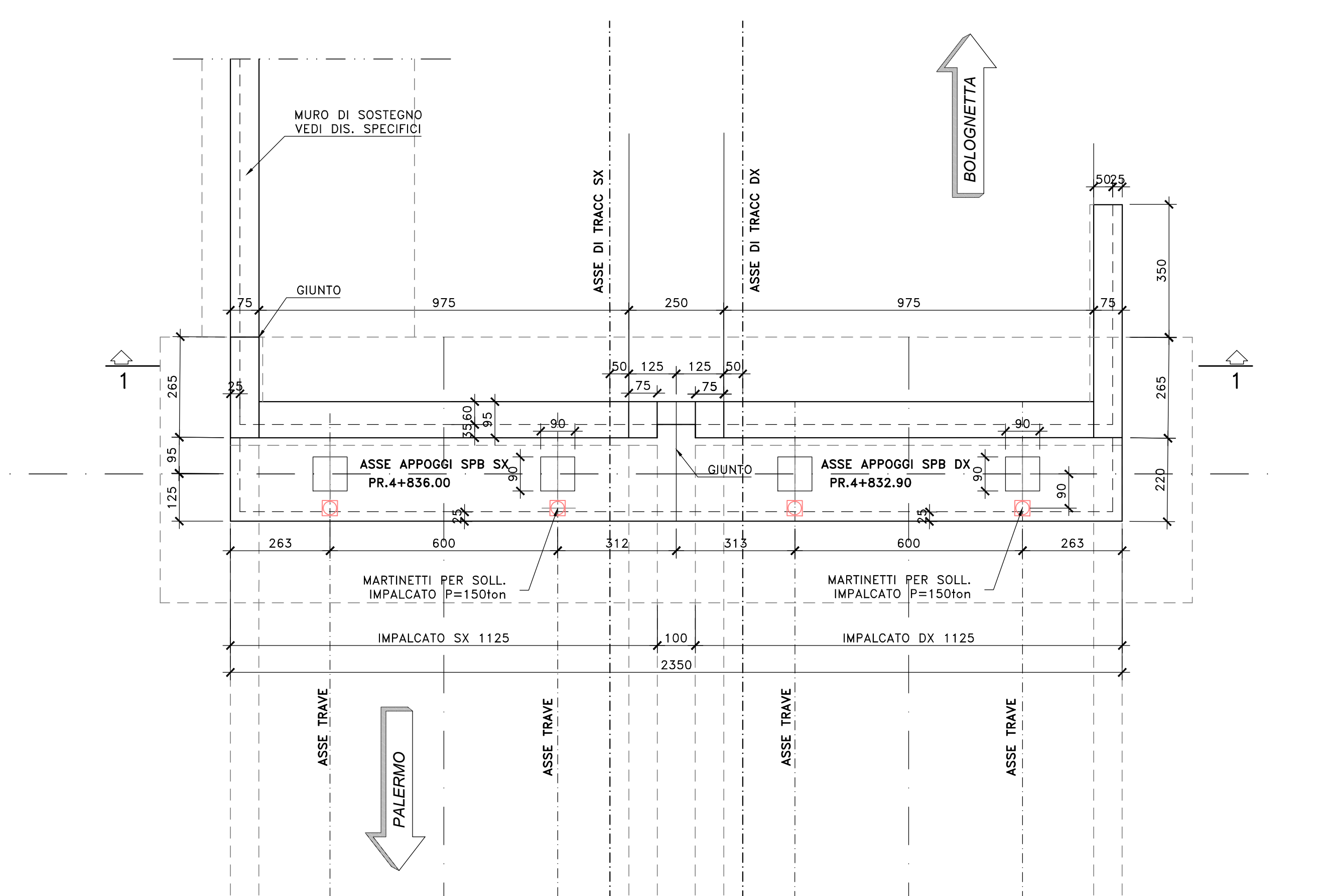
SEZIONE TRASVERSALE SPB SX
SCALA 1:100



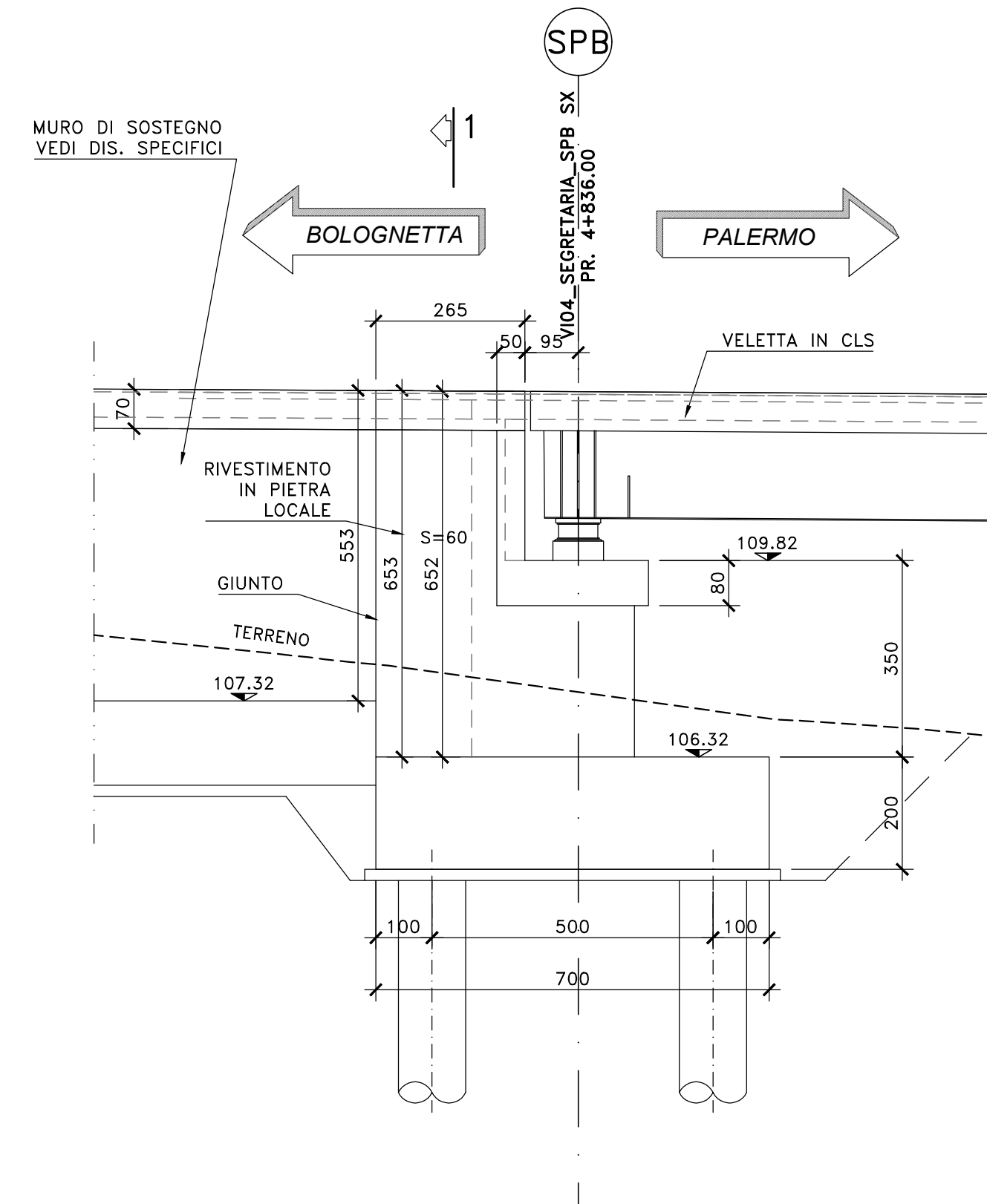
SEZIONE TRASVERSALE SPB DX
SCALA 1:100



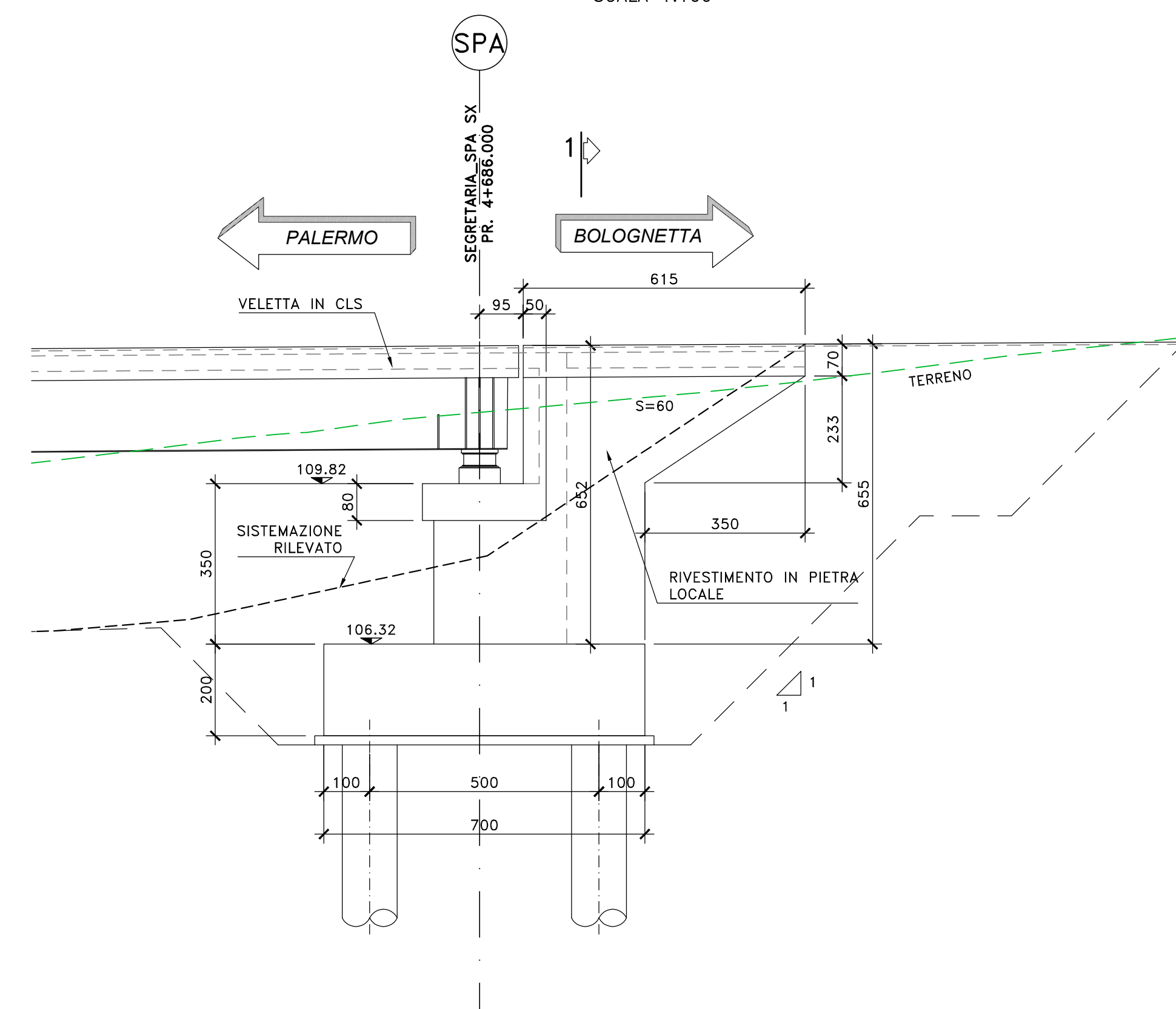
SPALLA B DX E SX
PIANTA VISTA DALL'ALTO
SCALA 1:100



VISTA LATERALE SX SPALLA SPB SX
SCALA 1:100



VISTA LATERALE DX SPALLA SPB DX
SCALA 1:100



NOTE E PRESCRIZIONI

- L'ALTEZZA DEI BAGGIOLI SARA' STABILITA IN FUNZIONE DELL'INGOMBRO DEGLI ISOLATORI EFFETTIVAMENTE ADOTTATI. IN OGNI CASO L'ALTEZZA MINIMA NON DOVRA' ESSERE INFERIORE DI 35 cm PER COMPNDERE L'ALTEZZA DELLE ZANCHE DEGLI ISOLATORI.
- A TERGO DELLE SPALLE SARA' REALIZZATO UN CUNEO DI TRANSIZIONE IN MISTO STABILIZZATO A CEMENTO (VEDI SCHEMA DI PROGETTO).
- LE QUOTE DI TESTA MURO FRONTALE (QMF) SONO STATE STABILITE CONSIDERANDO UNA DISTANZA CON L'INTRADOSSO DELLE PIATTABANDE INFERIORI PARI A 75 cm.
- LE QUOTE DI PROGETTO IN ASSE APPOGGI (QP), LE QUOTE DI ESTRADOSSO ZATTERA DI FONDAZIONE (QF), LE QUOTE DI FONDO SCAVO (OFS), LE LUNGHEZZE DEI PALI DI FONDAZIONE E LE CARATTERISTICHE DEI MICROPALI, OVE PRESENTI, SONO INDICATE NELLA SEZIONE LONGITUDINALE DELL'OPERA D'ARTE.
- LE CARATTERISTICHE DEI MATERIALI STRUTTURALI E DEI TRATTAMENTI PROTETTIVI E IMPERMEABILIZZANTI DELLE SUPERFICI SONO RIPORTATE NELL'ELABORATO "CARATTERISTICHE DEI MATERIALI".
- LE CARATTERISTICHE DIMENSIONALI DEI MURI DI SOSTEGNO SONO ILLUSTRATE NELL'ELABORATO SPECIFICO.

Sanas
GRUPPO FS ITALIANE

Direzione Tecnica

S.S.121 "Catanesa"
Intervento S.S.121 - Tratto Palermo (A19) - rotonda Bolognetta

PROGETTO DEFINITIVO COD. UP62

PROGETTAZIONE: **ATI VA - SERING - VDP - BRING**

RESPONSABILE DELL'INTEGRAZIONE DELLE PRESTAZIONI SPICCATO: GRUPPO DI PROGETTAZIONE
Dott. Ing. Giovanni Pizzo (Ord. Ing. Prov. Roma A/27298)

PROGETTISTA:
Responsabile Tecnico: Dott. Ing. Massimo Capasso (Ord. Ing. Prov. Roma A/27298)
Responsabile Strutturale: Dott. Ing. Giovanni Pizzo (Ord. Ing. Prov. Roma A/27298)
Responsabile Impalcato, Sottopiede e Impalcati: Dott. Ing. Sergio Pizzini (Ord. Ing. Prov. Palermo A/27298)
Disegnista: Dott. Ing. Francesco Ventura (Ord. Ing. Prov. Roma A/4860)

COLOGIO:
Dott. Gen. Enrico Curatolo (Ord. Gen. Regione Sicila 966)
COORDINATORE SICUREZZA IN FASE DI PROGETTAZIONE:
Dott. Ing. Roberto Di Giuliano (Ord. Ing. Prov. Roma A/13182)

RESPONSABILE SIA:
Dott. Ing. Francesco Ventura (Ord. Ing. Prov. Roma A/4860)

VISTO: IL RESPONSABILE DEL PROCEDIMENTO:
Dott. Ing. Luigi Mero

OPERE MAGGIORI
VI04 SECRETARIA
CARPENTERIA SPALLA SPB DX-SX

CODICE PROGETTO	NOME FILE	REVISIONE	SCALA
PROGETTO	UP62_PO0V104STRCP03_A	-	-
ELAB.	PO0V104STRCP03	A	-
D	-	-	-
B	-	-	-
A	EMISSIONE	FEBR. 2023	P. OSMELLI G. PIZZAZZI G. PIZZAZZI
REV.	DESCRIZIONE	DATA	REDATTO VERIFICATO APPROVATO