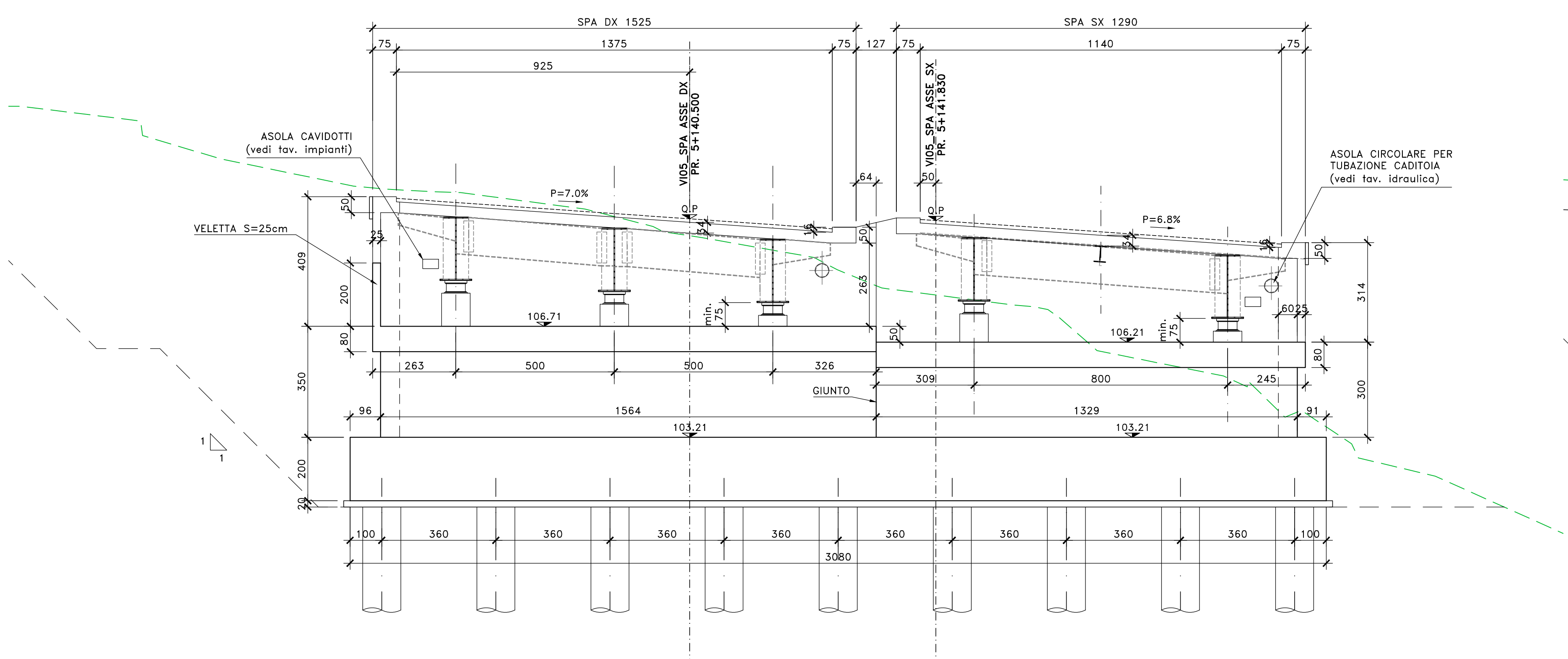
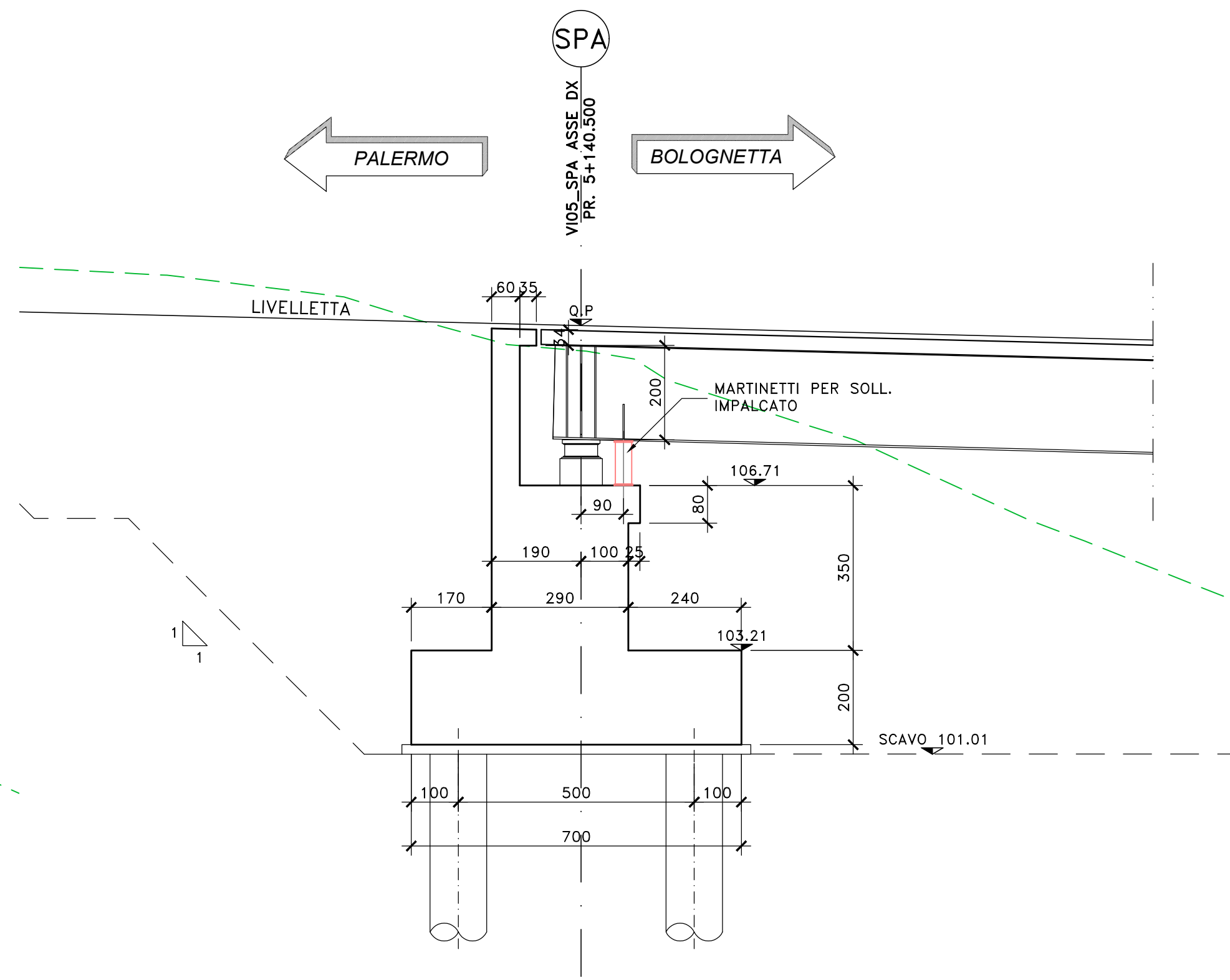


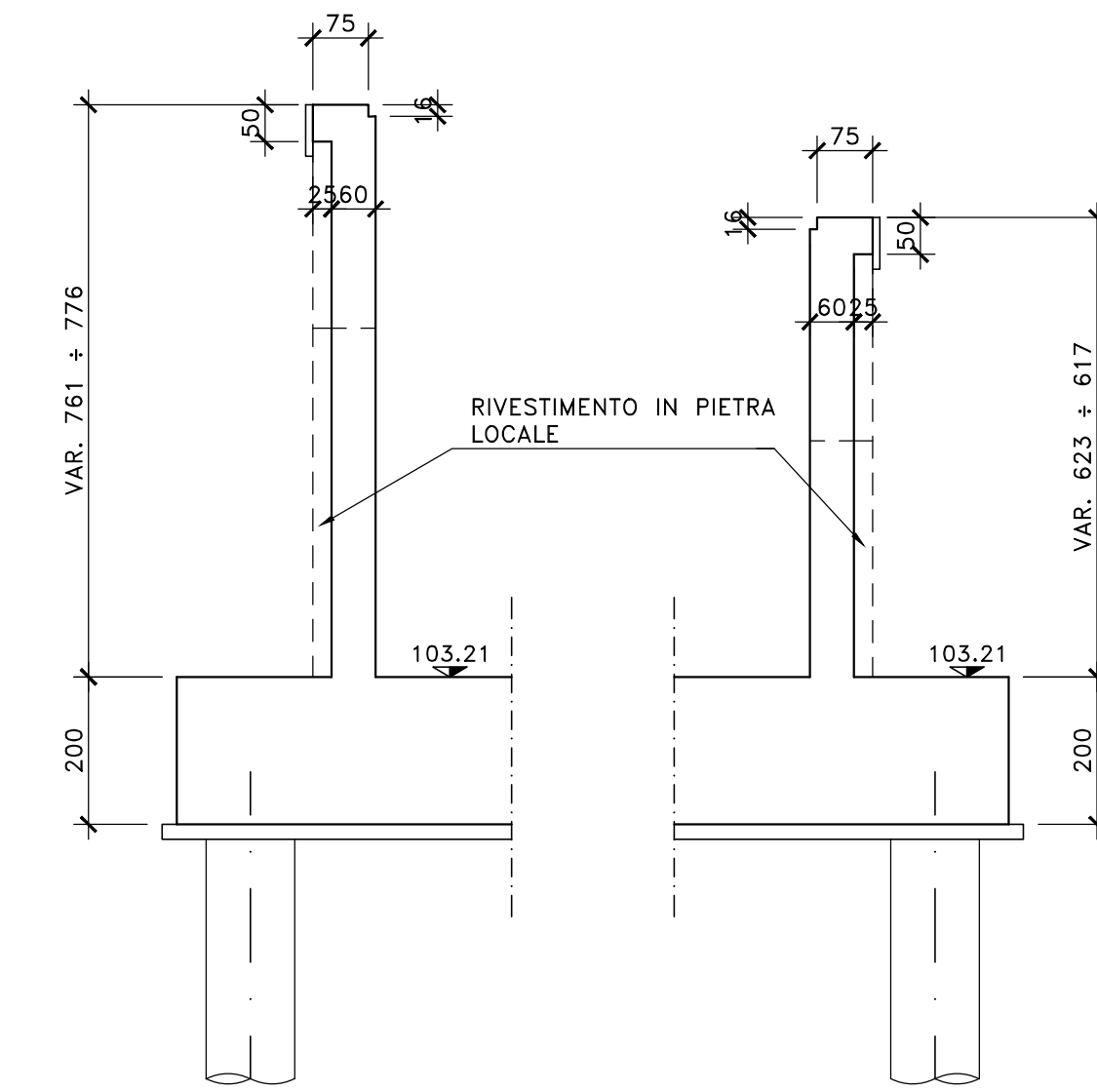
VISTA FRONTALE SPALLA SPA DX E SPA SX
SCALA 1:100



SEZIONE TRASVERSALE SPALLA A DX
SCALA 1:100



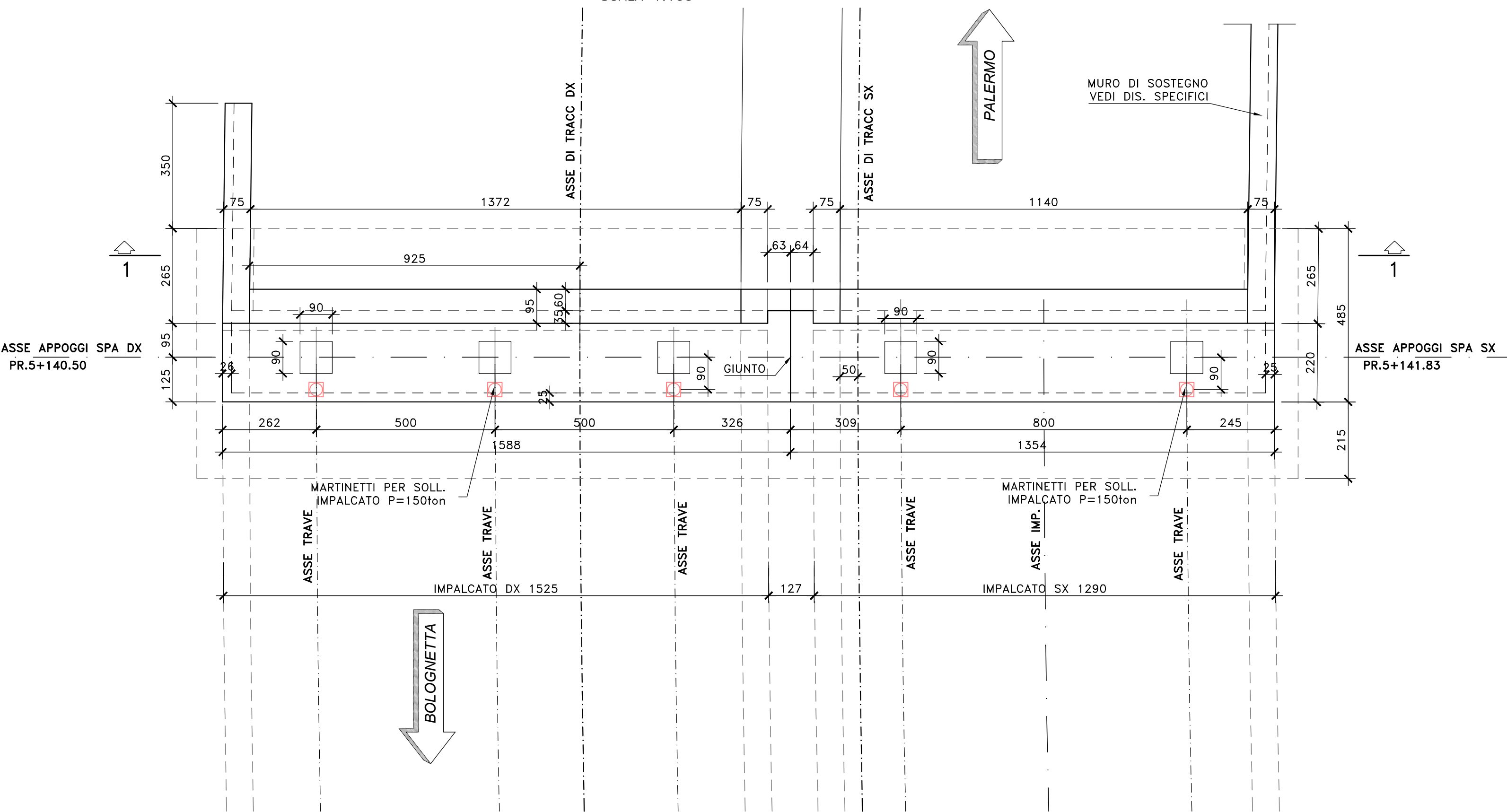
SEZIONE 1-1
SCALA 1:100



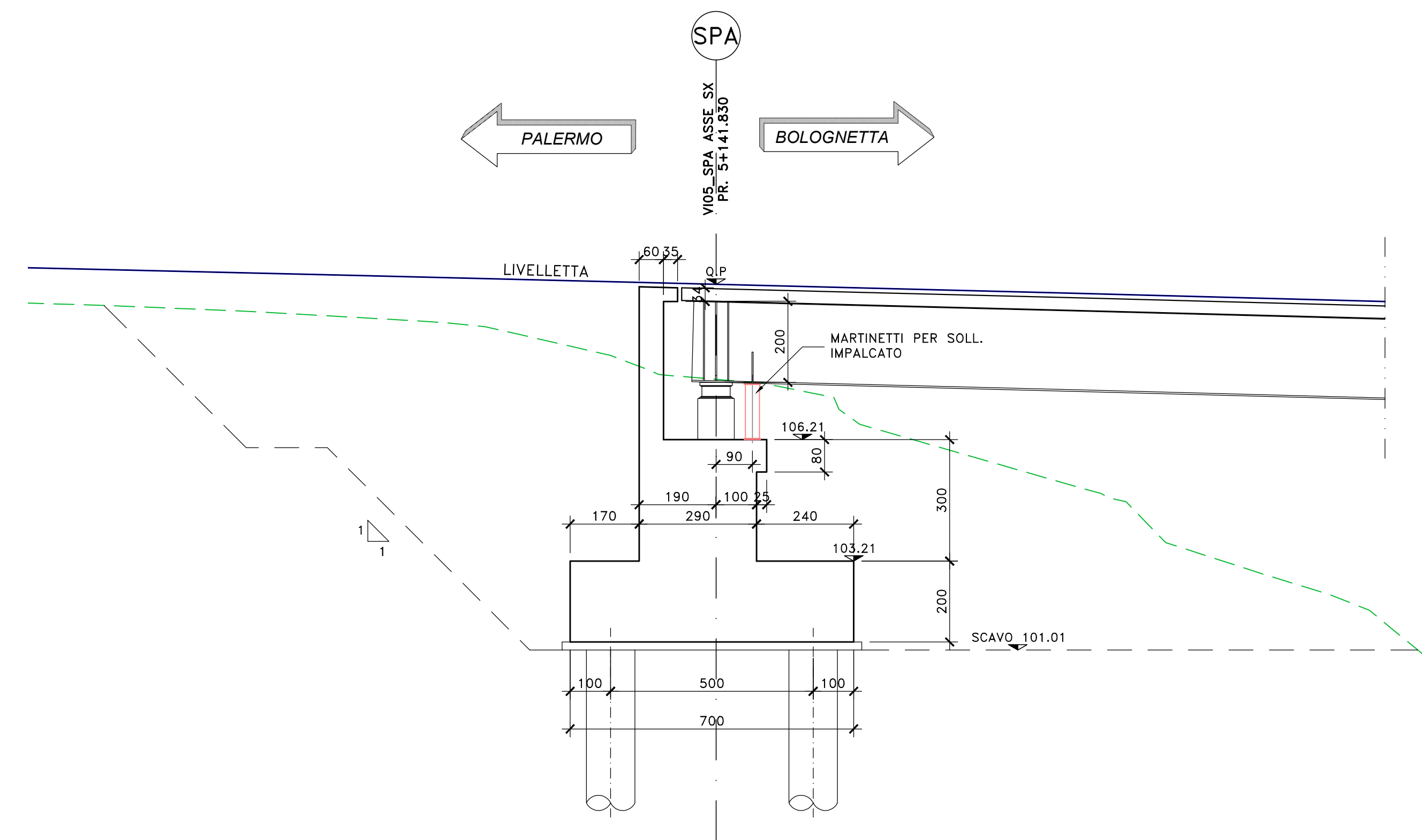
NOTE E PRESCRIZIONI

- L'ALTEZZA DEI BAGGIOLI SARA' STABILITA IN FUNZIONE DELL'INGOMBRO DEGLI ISOLATORI EFFETTIVAMENTE ADOTTATI. IN OGNI CASO L'ALTEZZA MINIMA NON DOVRA' ESSERE INFERIORE DI 35 cm PER COMPRENDERE L'ALTEZZA DELLE ZANCHE DEGLI ISOLATORI.
- A TERGO DELLE SPALLE SARA' REALIZZATO UN CUNEO DI TRANSIZIONE IN MISTO STABILIZZATO A CEMENTO (VEDI SCHEMA DI PROGETTO).
- LE QUOTE DI TESTA MURO FRONTALE (OMF) SONO STATE STABILITE CONSIDERANDO UNA DISTANZA CON L'INTRADOSSO DELLE PIATTABANDE INFERIORI PARI A 75 cm.
- LE QUOTE DI PROGETTO IN ASSE APPOGGI (OP). LE QUOTE DI FONDO SCAVO (OFS), LE LUNGHEZZE DEI PALI DI FONDAZIONE E LE CARATTERISTICHE DEI MICROPALI, OVE PRESENTI, SONO INDICATE NELLA SEZIONE LONGITUDINALE DELL'OPERA D'ARTE.
- LE CARATTERISTICHE DEI MATERIALI STRUTTURALI E DEI TRATTAMENTI PROTETTIVI E IMPERMEABILIZZANTI DELLE SUPERFICI SONO RIPORTATE NELL'ELABORATO "CARATTERISTICHE DEI MATERIALI".
- LE CARATTERISTICHE DIMENSIONALI DEI MURI DI SOSTEGNO SONO ILLUSTRATE NELL'ELABORATO SPECIFICO.

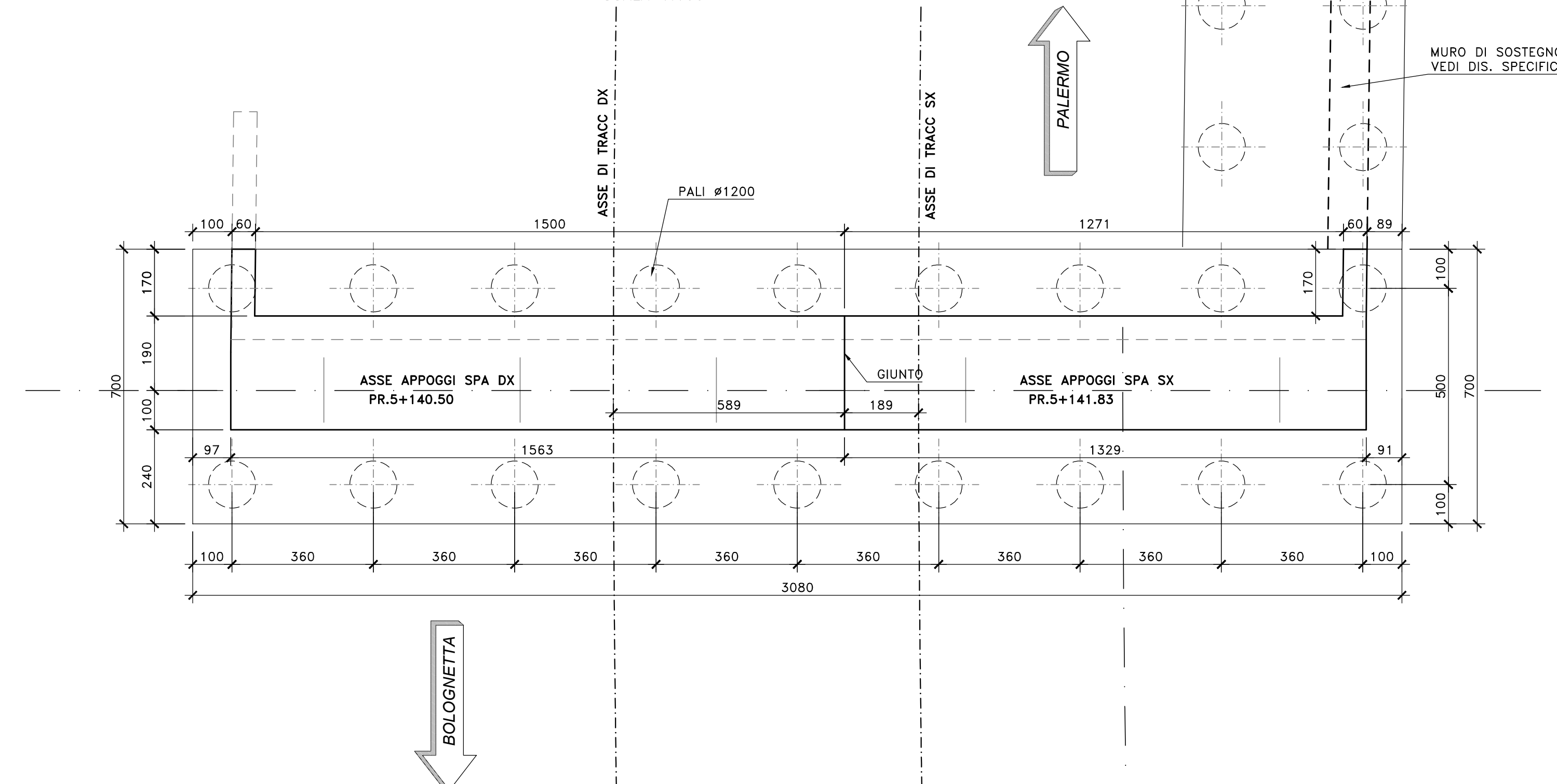
SPALLA A DX E SX
PIANTA VISTA DALL'ALTO
SCALA 1:100



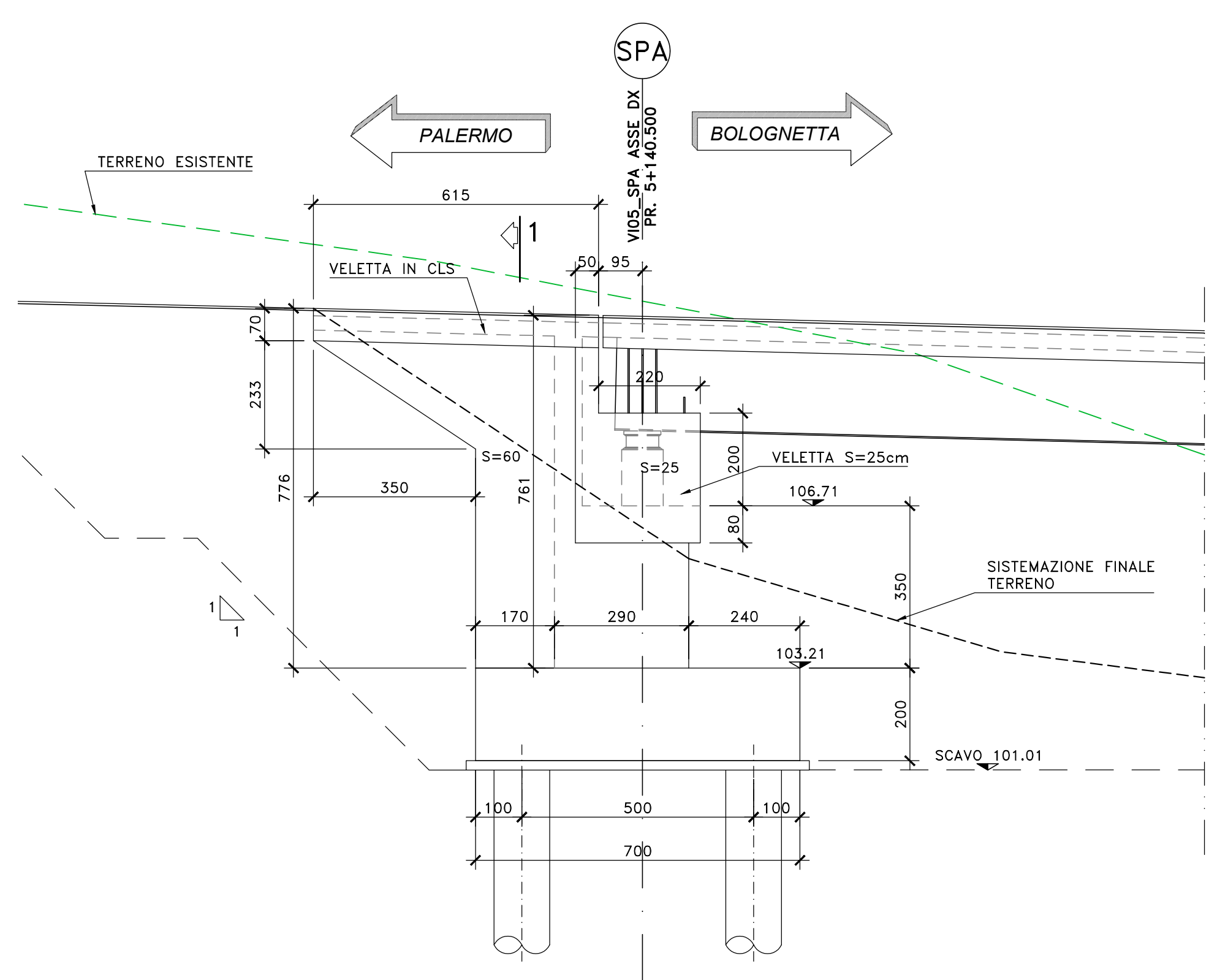
SEZIONE TRASVERSALE SPALLA A SX
SCALA 1:100



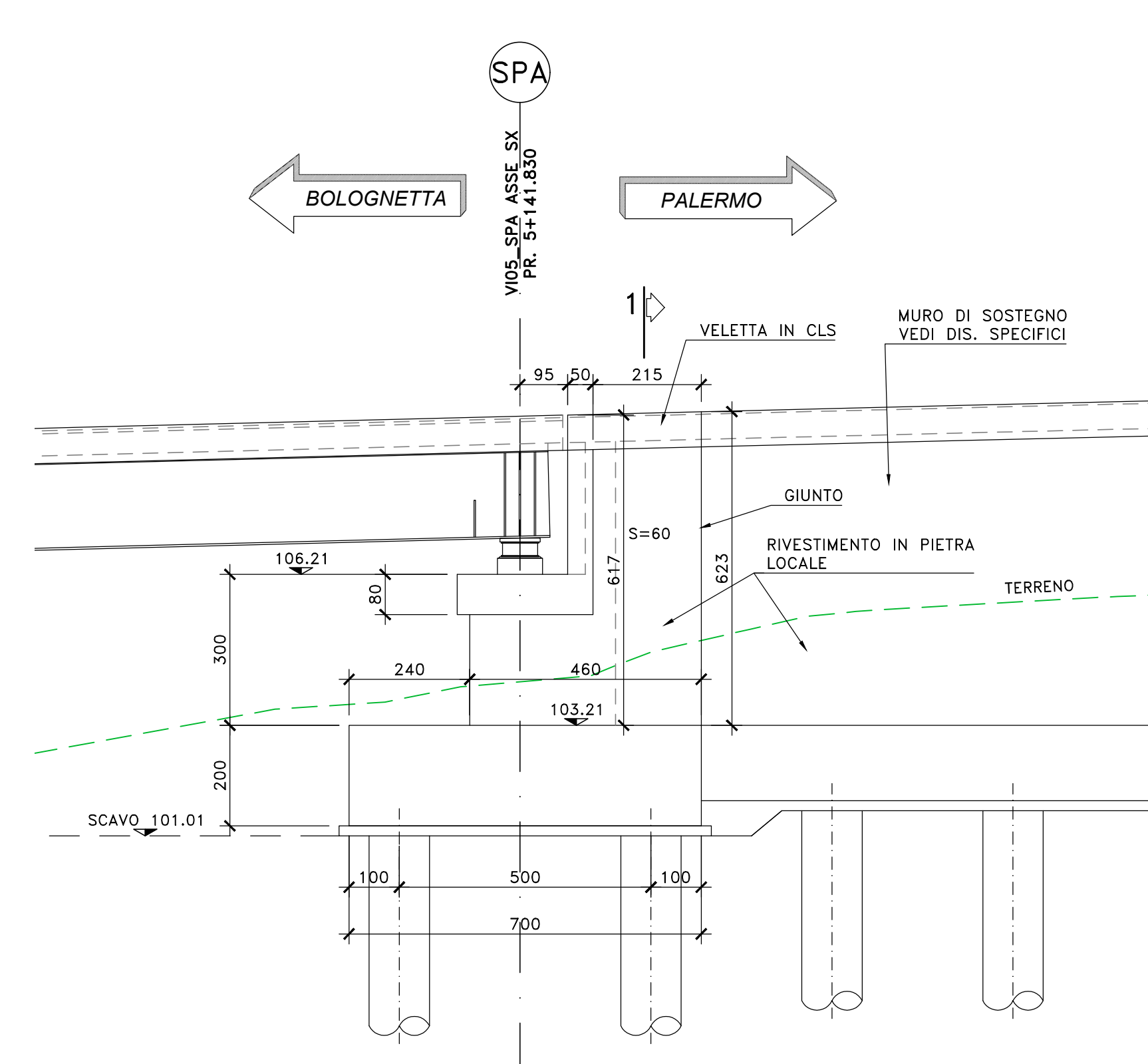
SPALLA A DX E SX
PIANTA FONDAZIONI E SPICCATO
SCALA 1:100



VISTA LATERALE DX SPALLA SPA DX
SCALA 1:100



VISTA LATERALE SX SPALLA SPA SX
SCALA 1:100



Sanas
GRUPPO FS ITALIANE
Direzione Tecnica

S.S.121 "Catanese"
Intervento S.S.121 - Tratto Palermo (A19) - rotonda Bolognetta

PROGETTO DEFINITIVO COD. UP62

PROGETTAZIONE: **ATI VIA - SERING - WDP - BRENG**

RESPONSABILE DELL'INTEGRAZIONE DELLE PRESTAZIONI SPECIALI: GRUPPO DI PROGETTAZIONE
Det. Ing. Giovanni Piazza (Ord. Ing. Prov. Roma A27298)

PROGETTISTA:
Responsabile Tecnica: Det. Ing. Massimo Cignone (Ord. Ing. Prov. Roma 2637)
Responsabile Strutturale: Det. Ing. Giovanni Piazza (Ord. Ing. Prov. Roma 27298)
Responsabile Impianti, Elettrotecnica e Impianti: Det. Ing. Sergio Di Masi (Ord. Ing. Prov. Roma 2072)
Responsabile Ambiente: Det. Ing. Francesco Ventura (Ord. Ing. Prov. Roma 14460)

GEOLOGO:
Det. Geol. Enrico Curatore (Ord. Geol. Regione Sicil. 966)

COORDINATORE SICUREZZA IN FASE DI PROGETTAZIONE:
Det. Ing. Matteo Di Giacomo (Ord. Ing. Prov. Roma 19186)

RESPONSABILE SPA:
Det. Ing. Francesco Ventura (Ord. Ing. Prov. Roma 14460)

VISTO: IL RESPONSABILE DEL PROCEDIMENTO:
Det. Ing. Luigi Majo

OPERE MAGGIORI
 VI05 VALANCA
 CARPENTERIA SPALLA SPA DX-SX

CODICE PROGETTO	NOVE FILE	REVISIONE	SCALA:
PROGETTO: UP62_POOV05STRCP02_A			
ELAB: POOV05STRCP02			
D	-	-	-
C	-	-	-
B	-	-	-
A	EMISSIONE	FEBB. 2023	F. COSMELLI G. PIAZZA G. PIAZZA
REV.	DESCRIZIONE	DATA	REDATTO VERIFICATO APPROVATO