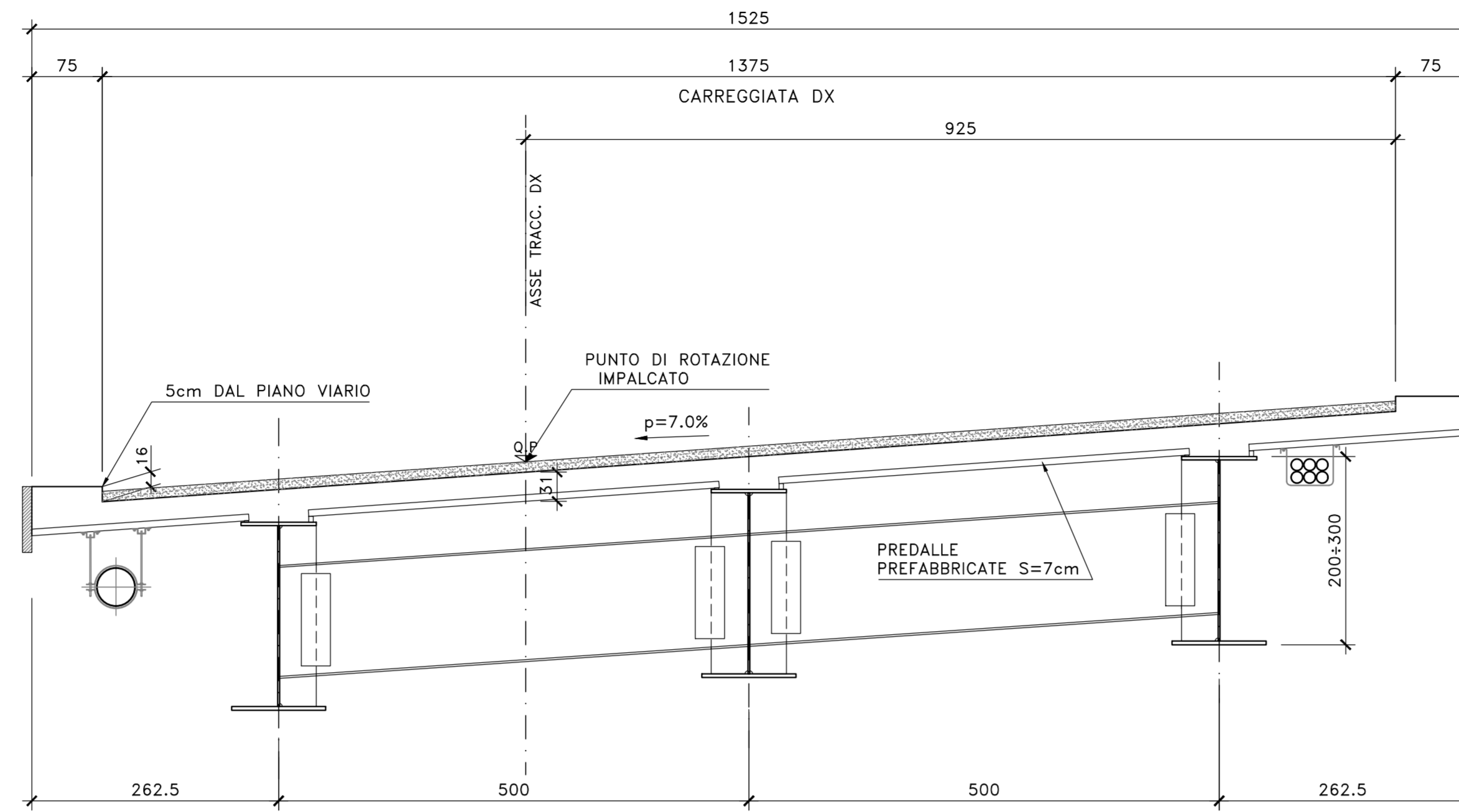
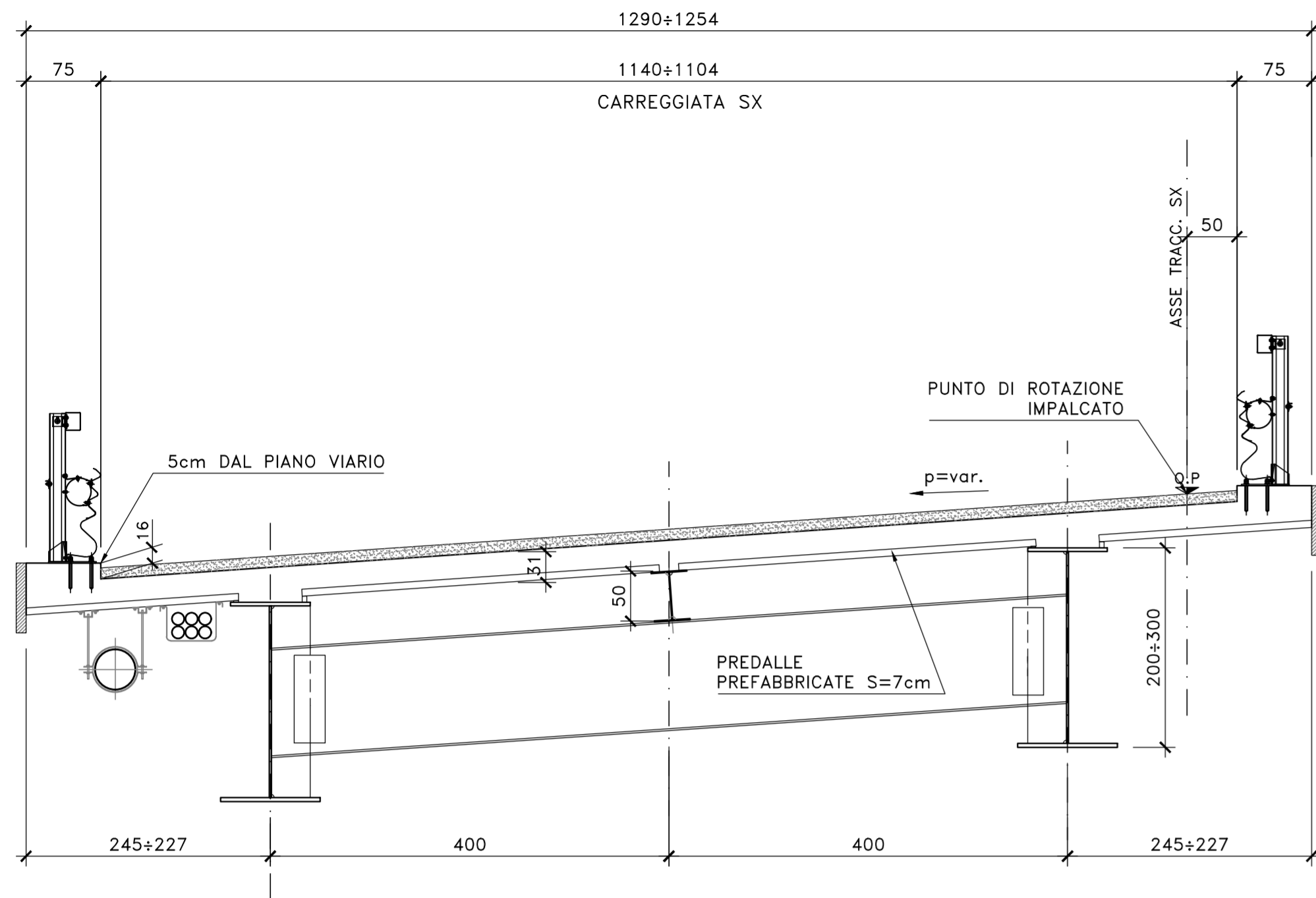


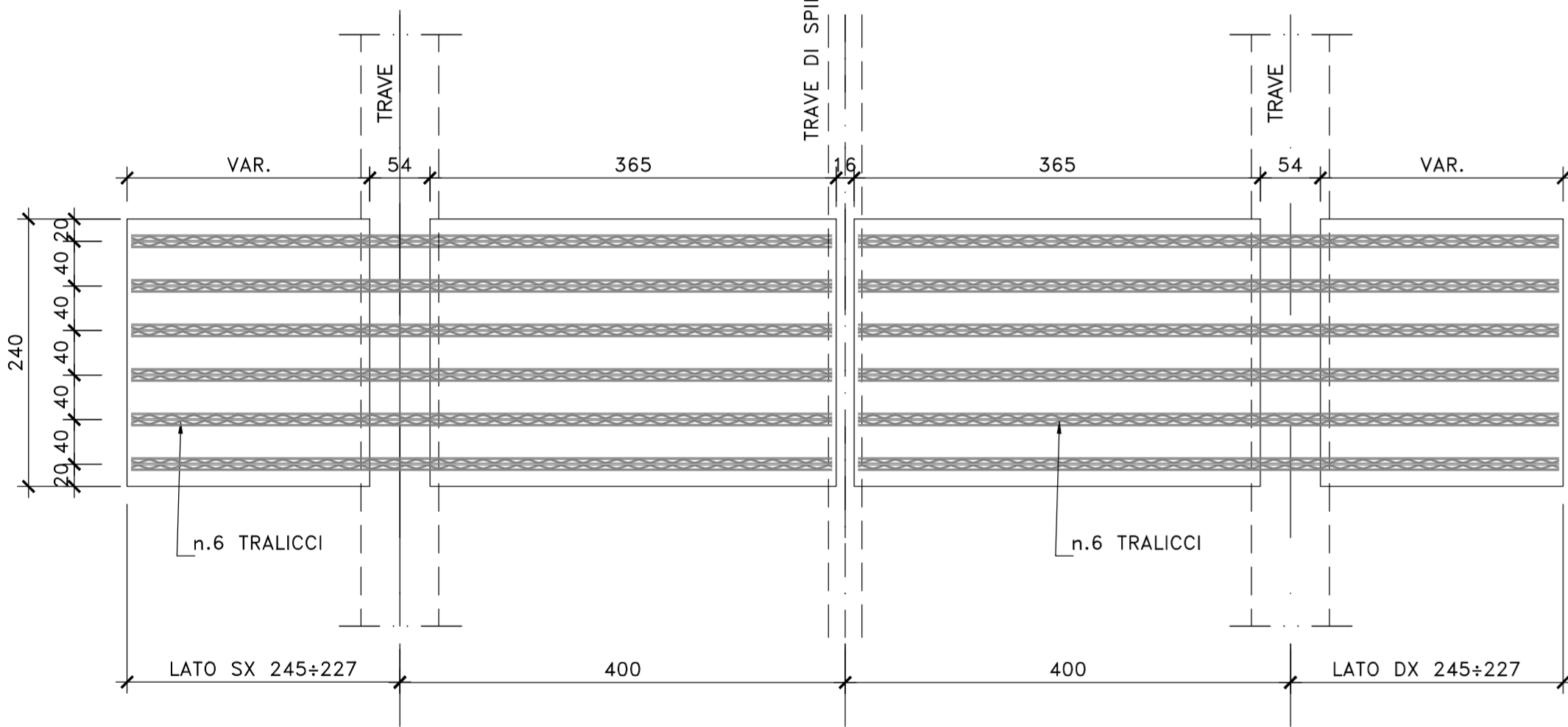
SEZIONE TRASVERSALE CARPENTERIA IMPALCATI CARREGGIATA DX E SX (VALANCA)

SCALA 1:50



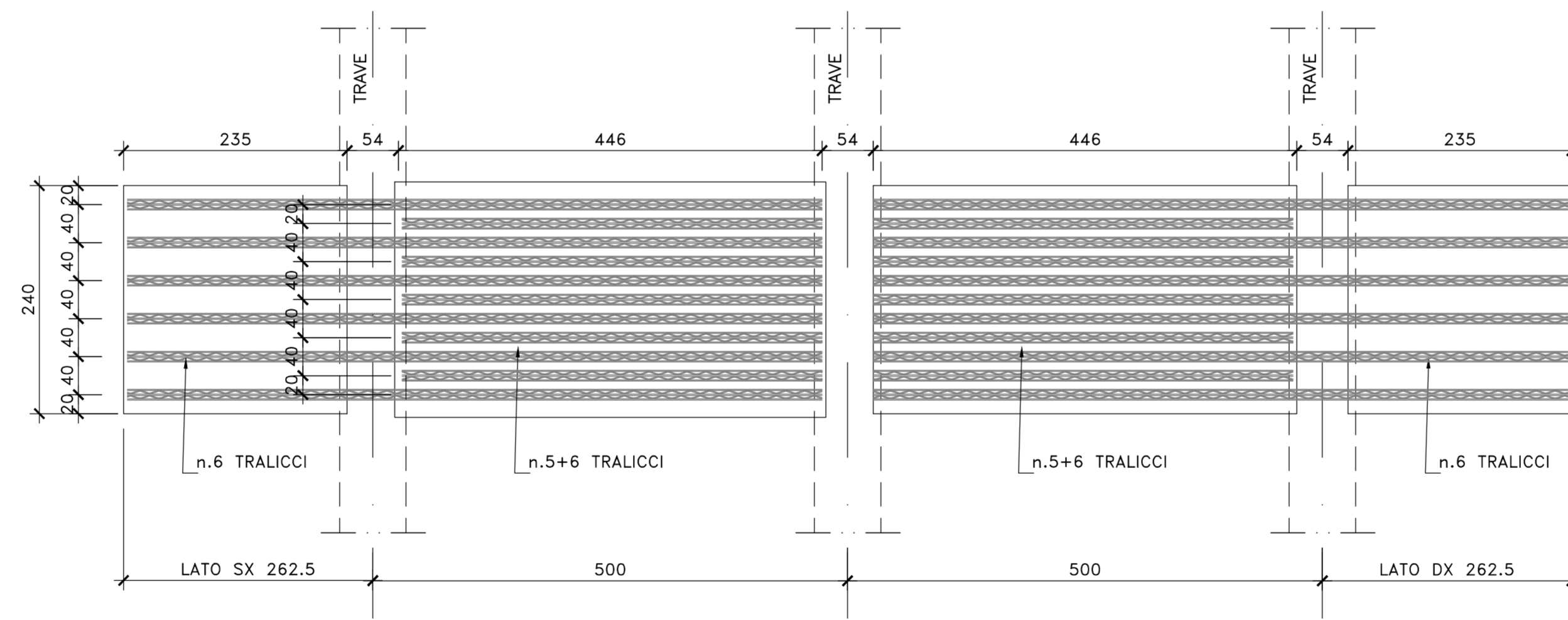
DETTAGLIO TIPOLOGICO APOGGIO PREDALLE IMPALCATO SX

SCALA 1:50



DETTAGLIO TIPOLOGICO APOGGIO PREDALLE IMPALCATO DX

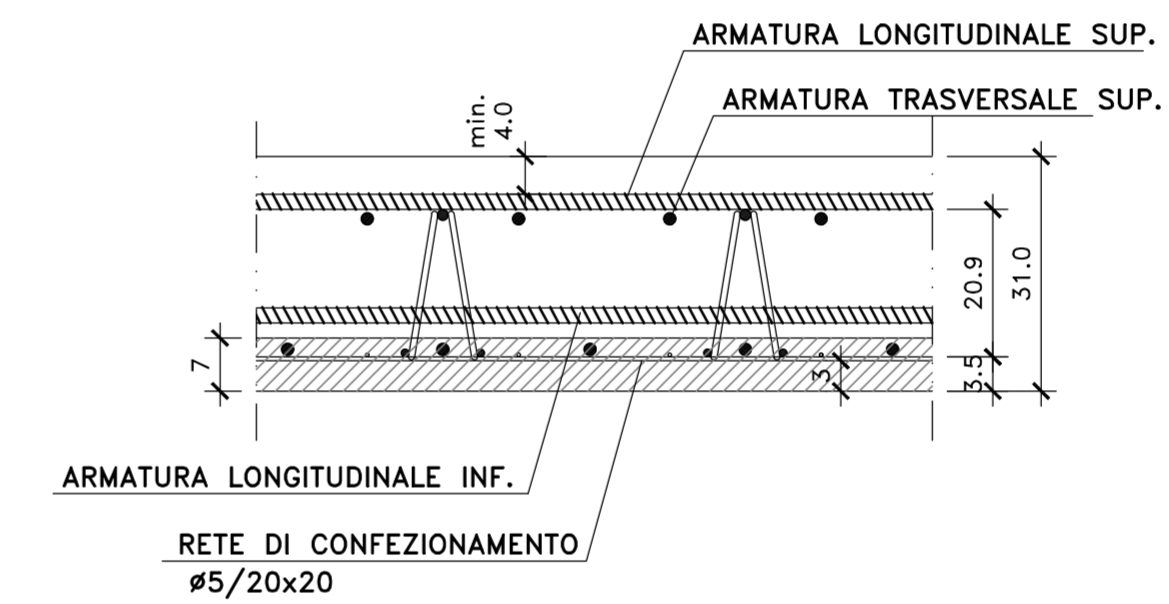
SCALA 1:50



PART. DISPOSIZIONE ARMATURA

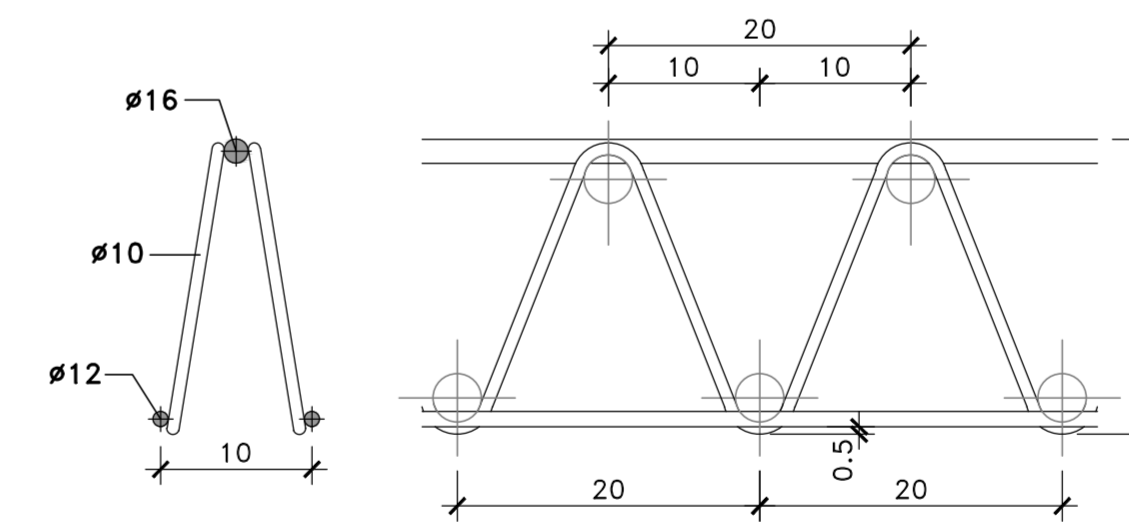
SCALA 1:10

(SEZIONE IN SENSO LONGITUDINALE)



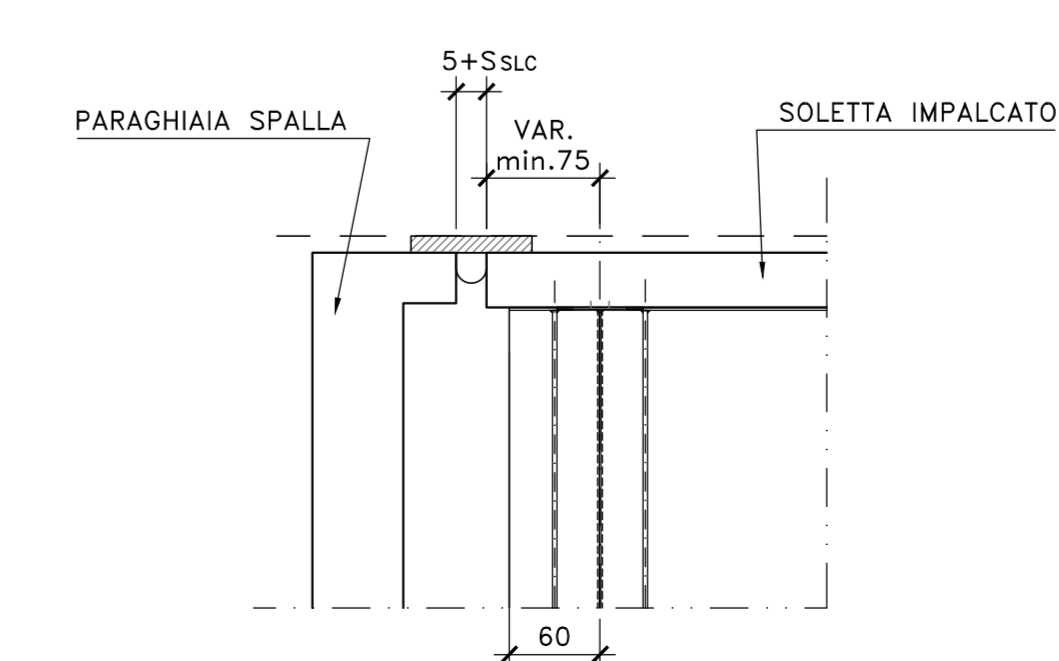
PARTICOLARE TRALICCIO PREDALLE

SCALA 1:5

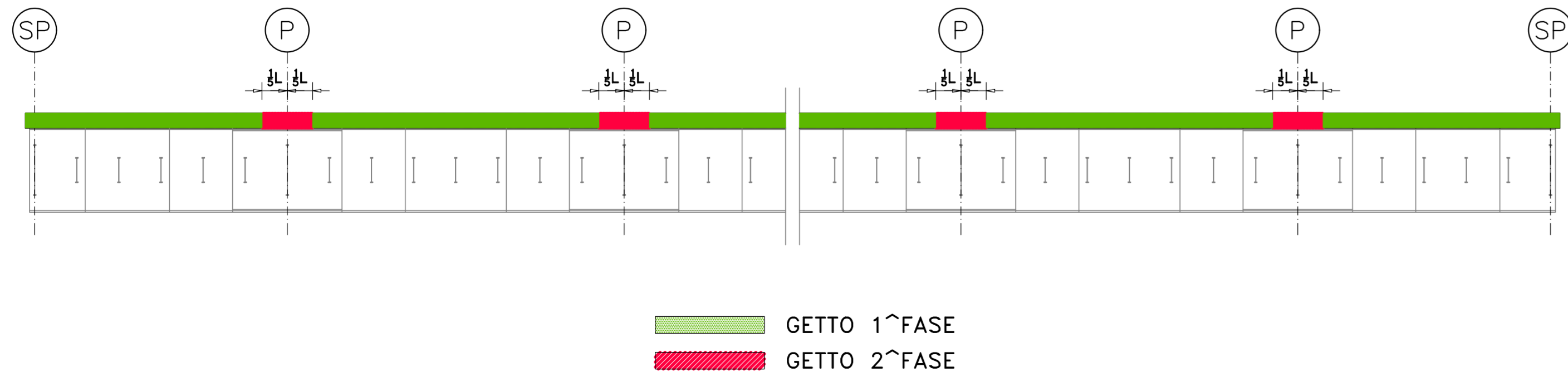


DETTAGLIO TESTATA IN CORRISPONDENZA GIUNTO

SCALA 1:50

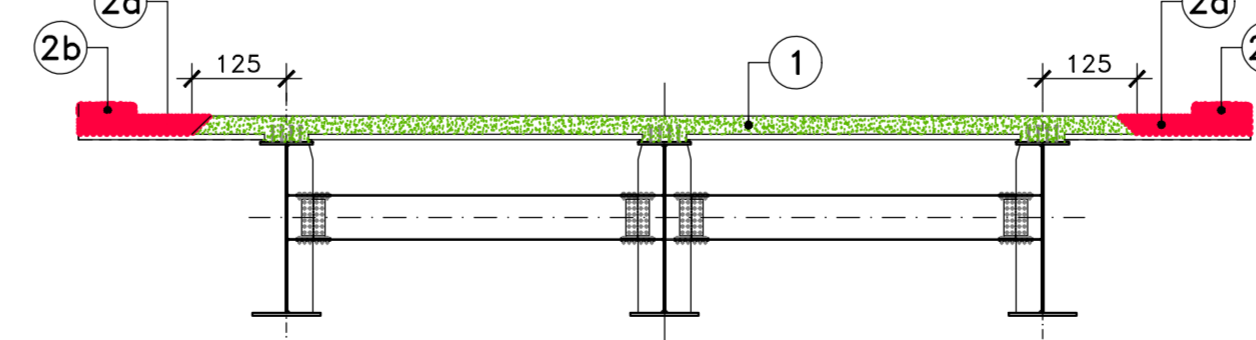


SCHEMA FASI DI GETTO IN DIREZIONE LONGITUDINALE



SCHEMA FASI DI GETTO IN DIREZIONE TRASVERSALE

SCALA 1:100



NOTA BENE:

IL COMPLETAMENTO DEGLI SBALZI (FASE 2) DOVRA' AVVENIRE DOPO UN PERIODO DI MATURAZIONE DEL GETTO DI FASE 1 TALE DA GARANTIRE IL RAGGIUNGIMENTO DI UN  $R_{ck} \geq 25\text{Mpa}$ .

I GETTI DI FASE 2a-2b POTRANNO AVVENIRE IN IMMEDIATA SUCCESSIONE SENZA ATTENDERE ALCUNA MATURAZIONE DEL CLS.

NOTE E PRESCRIZIONI

- L'APPOGGIO DELLE PREDALLE SULLE TRAVI METALLICHE PRINCIPALI DOVRA' AVVENIRE MEDIANTE INTERPOSIZIONE DI SPessori METALLICI, SALDATI ALLE PIATTABANDE SUPERIORI, CON FUNZIONE DI REGOLARIZZAZIONE E SPESSORAMENTO.
- LE CARATTERISTICHE DEI MATERIALI STRUTTURALI E DEI TRATTAMENTI PROTETTIVI E IMPERMEABILIZZANTI DELLE SUPERFICI SONO RIPORTATE NELL'ELABORATO "CARATTERISTICHE DEI MATERIALI".



Direzione Tecnica

S.S.121 "Catanese"  
Intervento S.S.121 - Tratto Palermo (A19) - rotatoria Bolognetta

PROGETTO DEFINITIVO

cod. UP62

PROGETTAZIONE: ATI VIA - SERING - VDP - BRENG

RESPONSABILE DELL'INTEGRAZIONE DELLE PRESTAZIONI SPECIALISTICHE: GRUPPO DI PROGETTAZIONE

Dott. Ing. Giovanni Piazza (Ord. Ing. Prov. Roma A27296)

PROGETTISTA:

Responsabile Tracciato stradale: Dott. Ing. Massimo Capasso (Ord. Ing. Prov. Roma 26017)

Responsabile Strutture: Dott. Ing. Giovanni Piazza (Ord. Ing. Prov. Roma 27296)

Responsabile Idraulica, Geotecnica e Impianti: Dott. Ing. Sergio Di Mola (Ord. Ing. Prov. Palermo 3872)

Responsabile Ambientale: Dott. Ing. Francesco Ventura (Ord. Ing. Prov. Roma 14660)

GEOLOGO:

Dott. Geol. Enrico Curcuruto (Ord. Geo. Regione Sicilia 966)

COORDINATORE SICUREZZA IN FASE DI PROGETTAZIONE:

Dott. Ing. Matteo Di Girolamo (Ord. Ing. Prov. Roma 15138)

RESPONSABILE SIA:

Dott. Ing. Francesca Ventura (Ord. Ing. Prov. Roma 14660)

VISTO: IL RESPONSABILE DEL PROCEDIMENTO:

Dott. Ing. Luigi Mago

OPERE D'ARTE MAGGIORI  
VI05 VIADOTTO VALANCA  
CARPENTERIA SOLETTA IMPALCATO

| CODICE PROGETTO |                | NOME FILE             |                | REVISIONE  | SCALA:    |
|-----------------|----------------|-----------------------|----------------|------------|-----------|
| PROGETTO        | LV. PROG. ANNO | UP62_P00VI05STRCP04_A |                |            |           |
| DPUP0062        | D 23           | CODICE ELAB.          | P00VI05STRCP04 | A          | Varie     |
| D               |                |                       |                |            |           |
| C               |                |                       |                |            |           |
| B               |                |                       |                |            |           |
| A               | EMISSIONE      | FEB. 2023             | P. COSMELLI    | G. PIAZZA  | G.PIAZZA  |
| REV.            | DESCRIZIONE    | DATA                  | REDATTO        | VERIFICATO | APPROVATO |