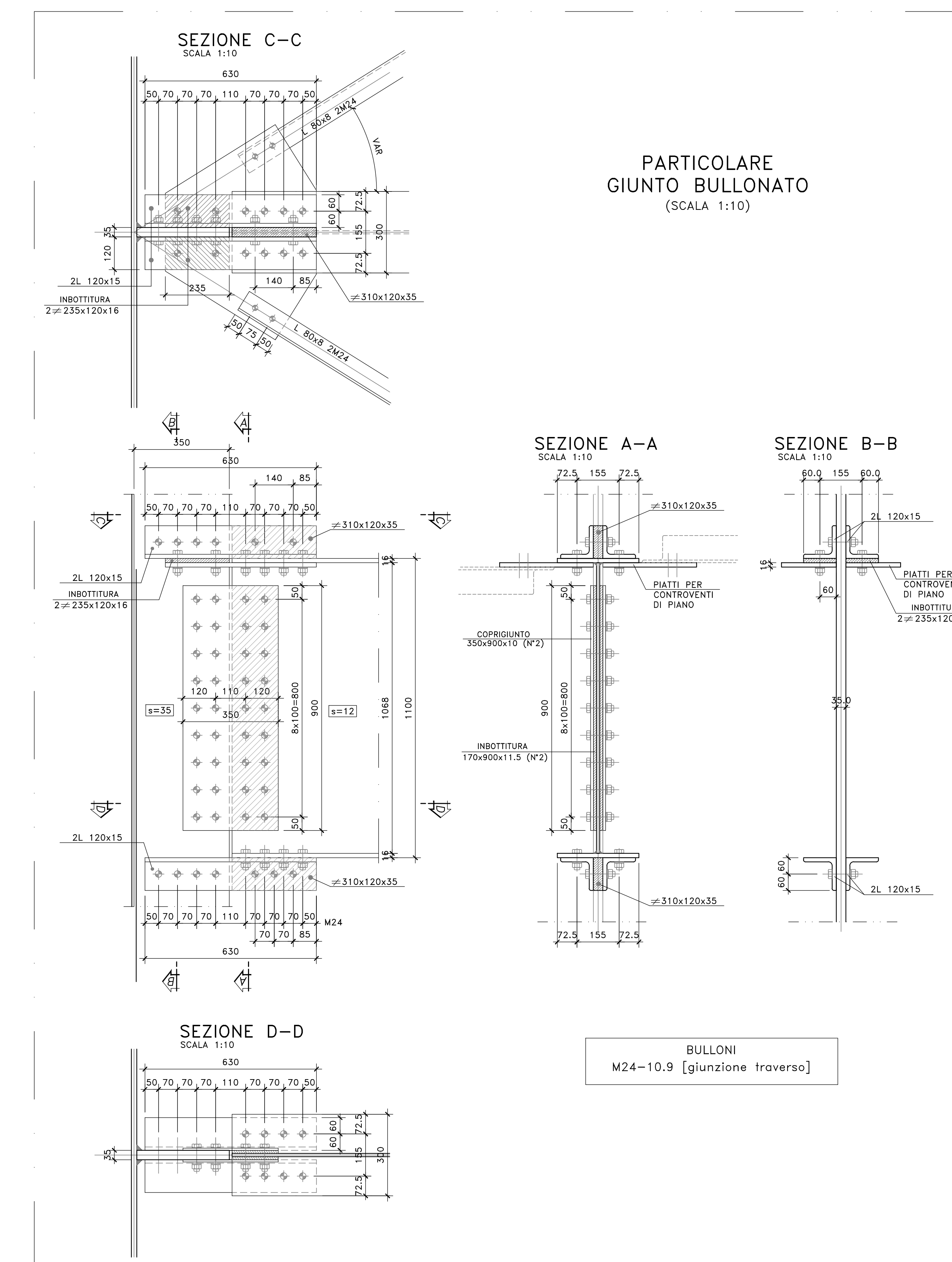
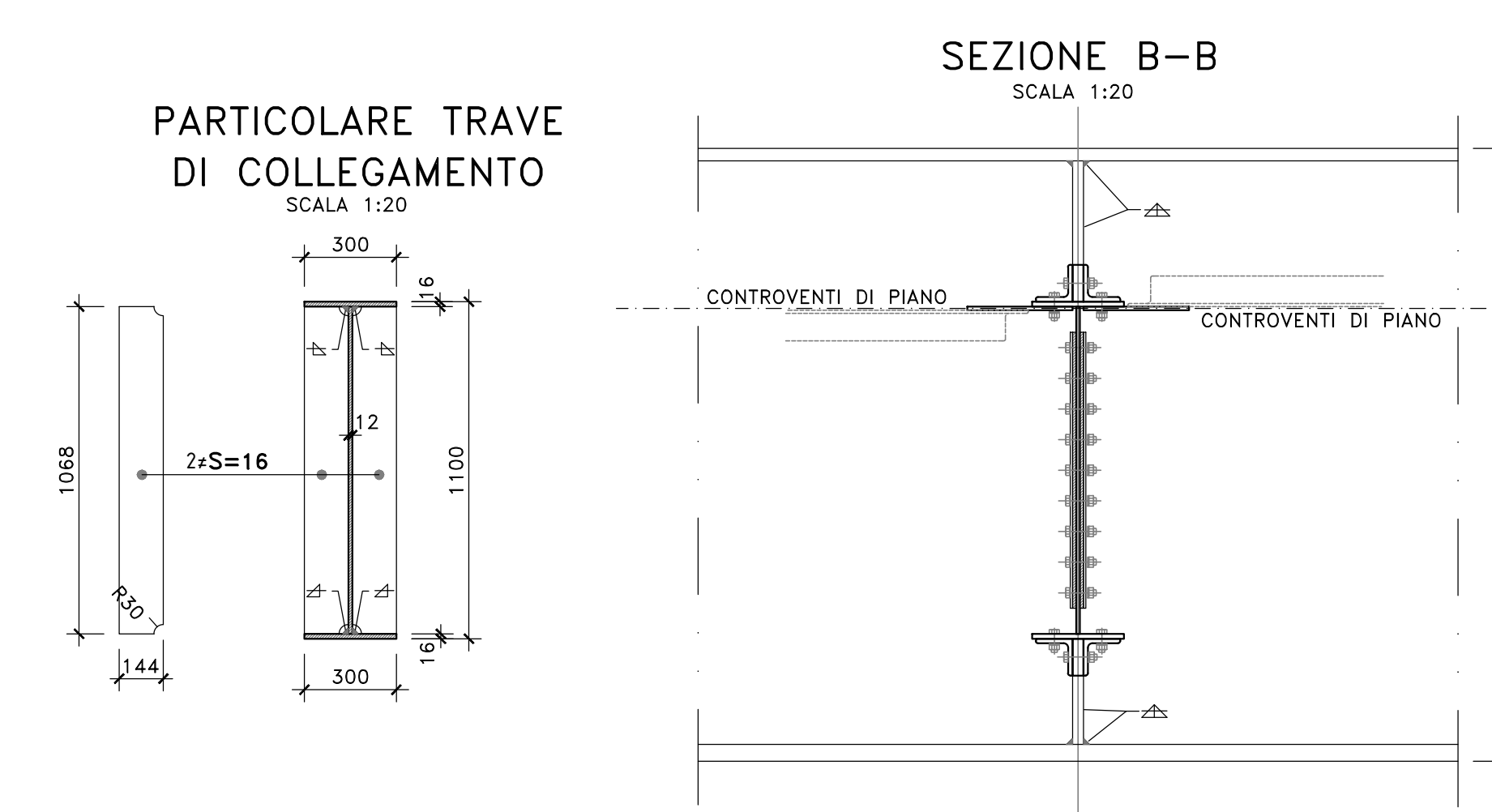
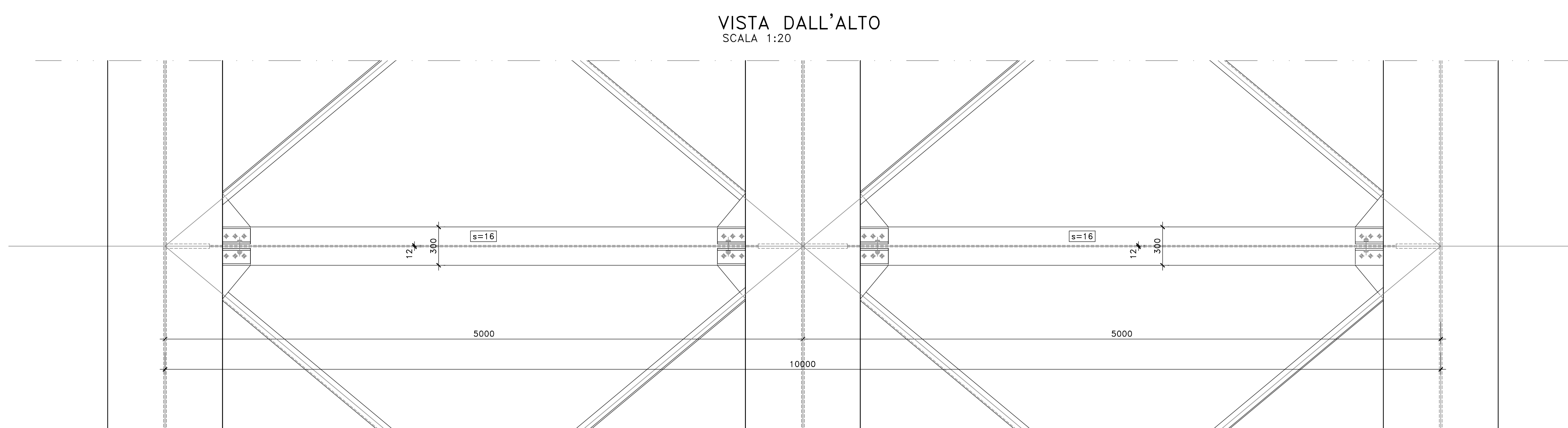
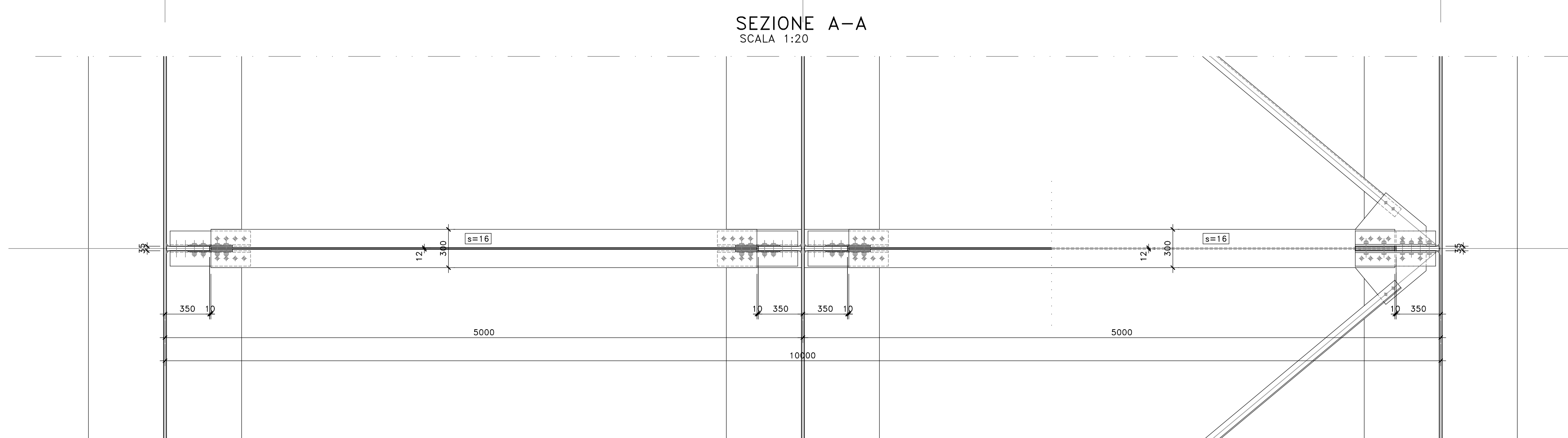
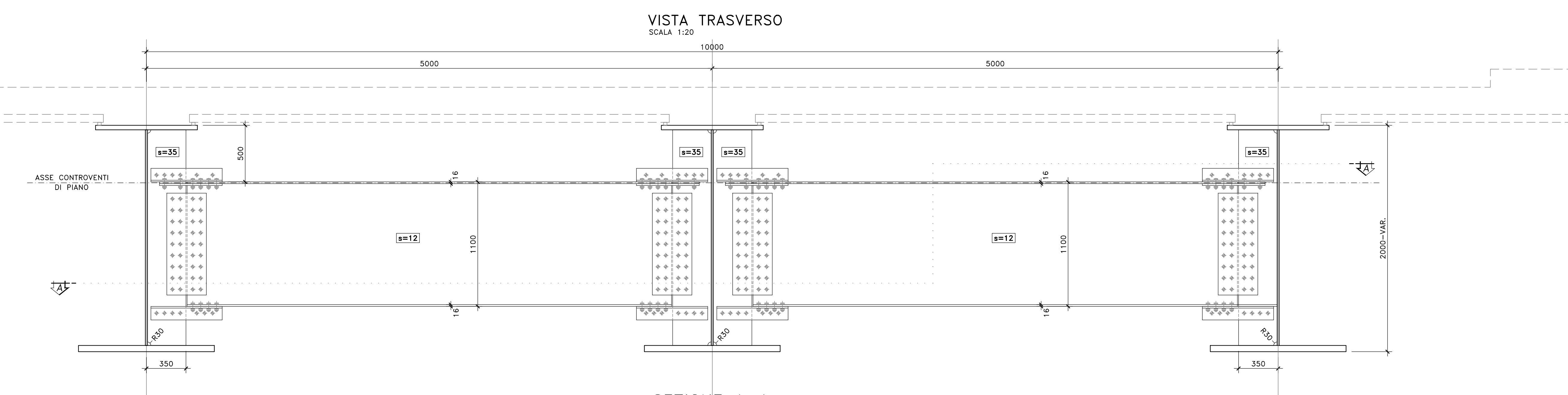


NOTE E PRESCRIZIONI

1. LE CARATTERISTICHE DEI MATERIALI STRUTTURALI E LE SPECIFICHE TECNICHE RELATIVE ALLE STRUTTURE IN CARPENTERIA METALLICA SONO RIPORTATE NELL'ELABORATO "CARATTERISTICHE DEI MATERIALI".
2. I CONTROVENTI DI MONTAGGIO DOVRANNO ESSERE TASSATIVAMENTE RIMOSSI AL TERMINE DELLA MATURAZIONE DEI GETTI DELLA SOLETTA D'IMPALCATO.
3. LA CONTROMONTA DI MONTAGGIO DELLE TRAVI PRINCIPALI SARA' DEFINITA NELLE FASI SUCCESSIVE DELLA PROGETTAZIONE.



Sanas
GRUPPO FS ITALIANE
Direzione Tecnica

S.S.121 "Catanesa"
Intervento S.S.121 - Tratto Palermo (A19) - rotatoria Bolognetta

PROGETTO DEFINITIVO COD. UP62

PROGETTAZIONE: **ATA - SERINO - VDP - BERRO**

RESPONSABILE DELL'ITERAZIONE DELLE PRESTAZIONI SPECIALI: **ATA - SERINO - VDP - BERRO**
GRUPPO DI PROGETTAZIONE
PROGETTISTA:
COORDINATORE SICUREZZA IN FASE DI PROGETTAZIONE:
RESPONSABILE SIA:
VISTO: IL RESPONSABILE DEL PROCEDIMENTO:

OPERE D'ARTE MAGGIORI
VIOS VIADOTTO VALANCA
CARPENTERIA METALLICA IMPALCATO DX
TRASVERSALI DI CAMPATA TIPO DI11

CODICE PROGETTO	NOME FILE	REVISIONE	SCALA
PROGETTO: DPUP0062 D 23	LAB: P00VI05STRICPOB	A	VARIE
D			
C			
B			
A	EMMISSIONE	FEB. 2023	A. FIORE
REV.	DESCRIZIONE	DATA	REDATTO VERIFICATO APPROVATO