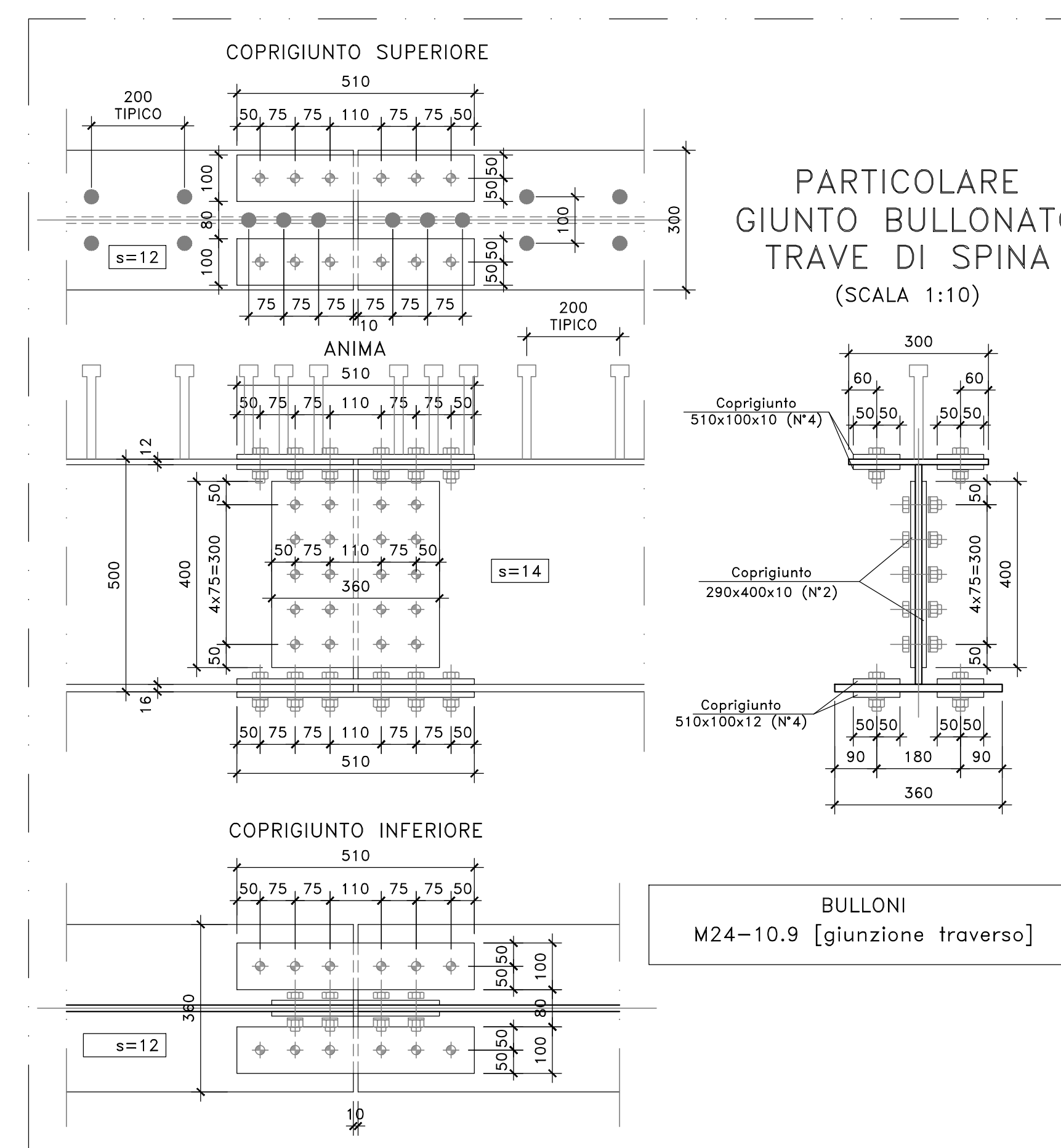
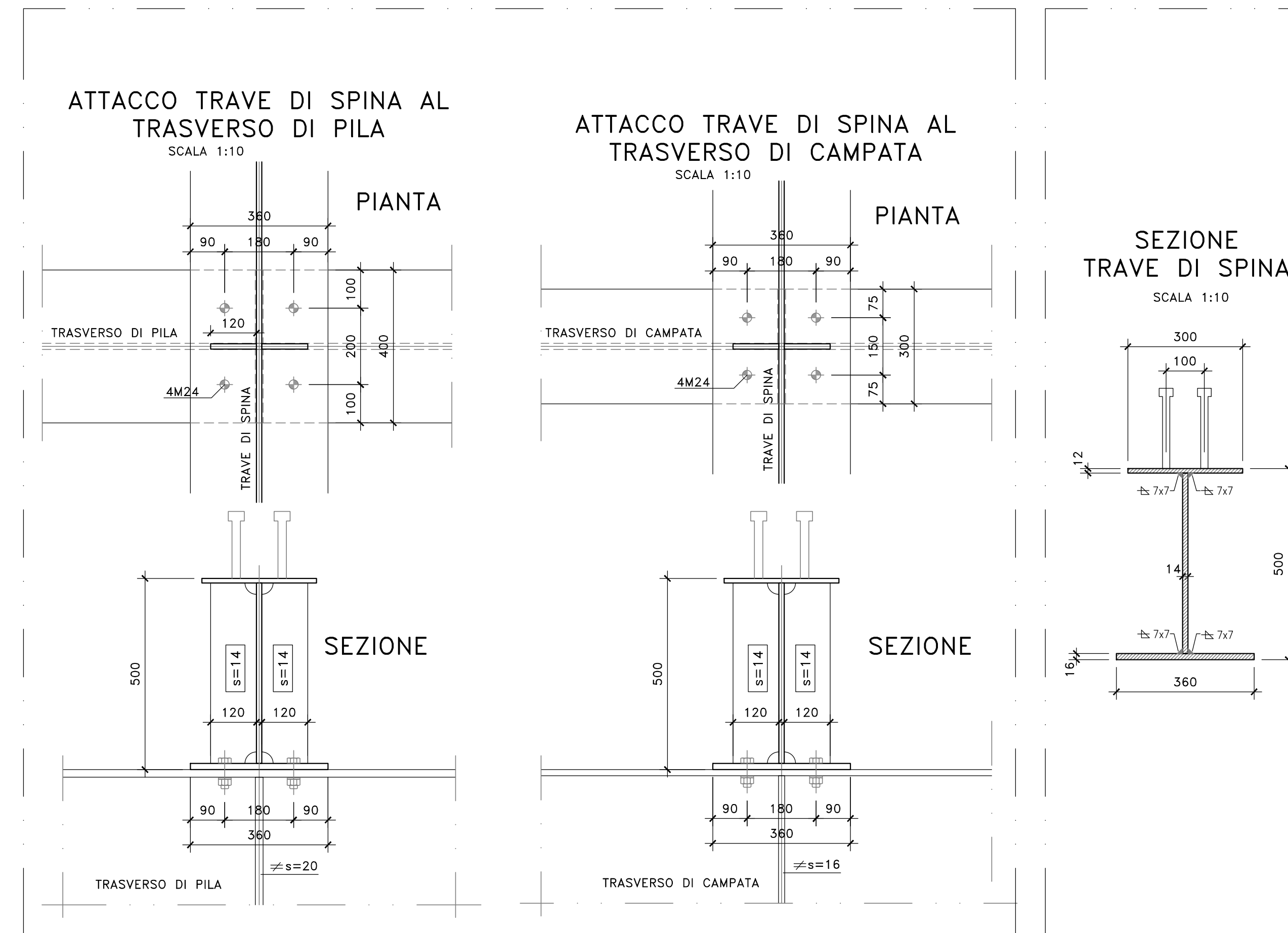
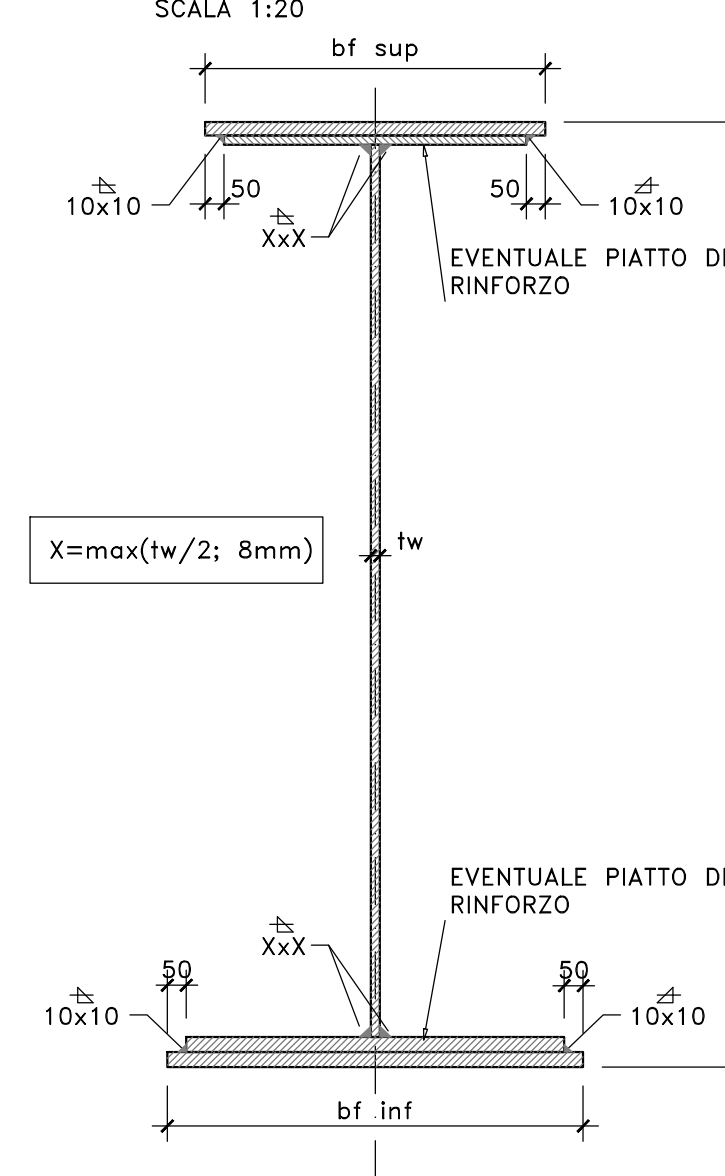


|                       |         |         |         |         |         |         |         |
|-----------------------|---------|---------|---------|---------|---------|---------|---------|
| PIATTABANDE SUPERIORI | 800x25  | 800x30  | 900x45  | 900x55  | 900x45  | 800x30  | 800x25  |
| ANIME                 | 22      | 18      | 22      | 24      | 22      | 18      | 22      |
| PIATTABANDE INFERIORI | 1200x40 | 1200x40 | 1200x55 | 1200x70 | 1200x55 | 1200x40 | 1200x40 |
| PIOLATURA TIPO        | A       | B       | A       | A       | A       | B       | A       |
| CONCIO                | 1       | 2       | 3       | 4       | 3       | 2       | 1       |
|                       | 10100   | 12000   | 12000   | 13000   | 12000   | 12000   | 10100   |

### DETTAGLI TRAVE DI SPINA



### SCHEMA TRAVE COMPOSTA SALDATA



### NOTE E PRESCRIZIONI

1. LE CARATTERISTICHE DEI MATERIALI STRUTTURALI E LE SPECIFICHE TECNICHE RELATIVE ALLE STRUTTURE IN CARPENTERIA METALLICA SONO RIPORTATE NELL'ELABORATO "CARATTERISTICHE DEI MATERIALI".
2. I CONTROVENTI DI MONTAGGIO DOVRANNO ESSERE TASSATIVAMENTE RIMOSI AL TERMINE DELLA MATURAZIONE DEI GETTI DELLA SOLETTA D'IMPALCATO.
3. LA CONTROMONTA DI MONTAGGIO DELLE TRAVI PRINCIPALI SARA' DEFINITA NELLE FASI SUCCESSIVE DELLA PROGETTAZIONE.

**ananas**  
GRUPPO FS ITALIANE

**Direzione Tecnica**

S.S.121 "Catanese"  
Intervento S.S.121 - Tratto Palermo (A19) - rotonda Bolognetta

**PROGETTO DEFINITIVO** COD. UPE2

PROGETTAZIONE: **ATI VIA - SERING - WDP - BREMG**

RESPONSABILE DELL'INTEGRAZIONE DELLE PRESTAZIONI SPECIALIZZATE: GRUPPO DI PROGETTAZIONE

PROGETTISTA:  
Responsabile Tecnica: Dott. Ing. Massimo Gigante (Ord. Ing. Prov. Roma 263/1)  
Responsabile Strutturale: Dott. Ing. Giovanni Pizzani (Ord. Ing. Prov. Roma 272/0)  
Responsabile Verifica, Dimensione e Impianti: Dott. Ing. Sergio Di Biase (Ord. Ing. Prov. Roma 26/2)  
Responsabile Ambiente: Dott. Ing. Francesco Ventura (Ord. Ing. Prov. Roma 146/0)

GEOLOGO:  
Dott. Geol. Enrico Curatone (Ord. Geo. Regione Sicil. 966)

COORDINATORE SICUREZZA IN FASE DI PROGETTAZIONE:  
Dott. Ing. Matteo Di Giacomo (Ord. Ing. Prov. Roma 191/0)

RESPONSABILE SPA:  
Dott. Ing. Francesco Venturi (Ord. Ing. Prov. Roma 146/0)

VISTO: IL RESPONSABILE DEL PROCEDIMENTO:  
Dott. Ing. Luigi Majo

**VIA** INGEGNERIA  
**SERING** INGEGNERIA  
**WDP** INGEGNERIA  
**BREMG** INGEGNERIA

OPERE D'ARTE MAGGIORI  
VI05 VIADOTTO VALANCA  
CARPENTERIA METALLICA IMPALCATO SX  
ASSIEME GENERALE, TRAVI PRINCIPALI E PIANTE

|                 |             |           |                              |
|-----------------|-------------|-----------|------------------------------|
| CODICE PROGETTO | NOME FILE   | REVISIONE | SCALA:                       |
| DPUP0062        | D 23        |           | VARIE                        |
| D               |             | -         | -                            |
| C               |             | -         | -                            |
| B               |             | -         | -                            |
| A               | EMISSIONE   | FEB. 2023 | R. FIORE G. PIAZZA G. PIAZZA |
| REV.            | DESCRIZIONE | DATA      | REDATTO VERIFICATO APPROVATO |