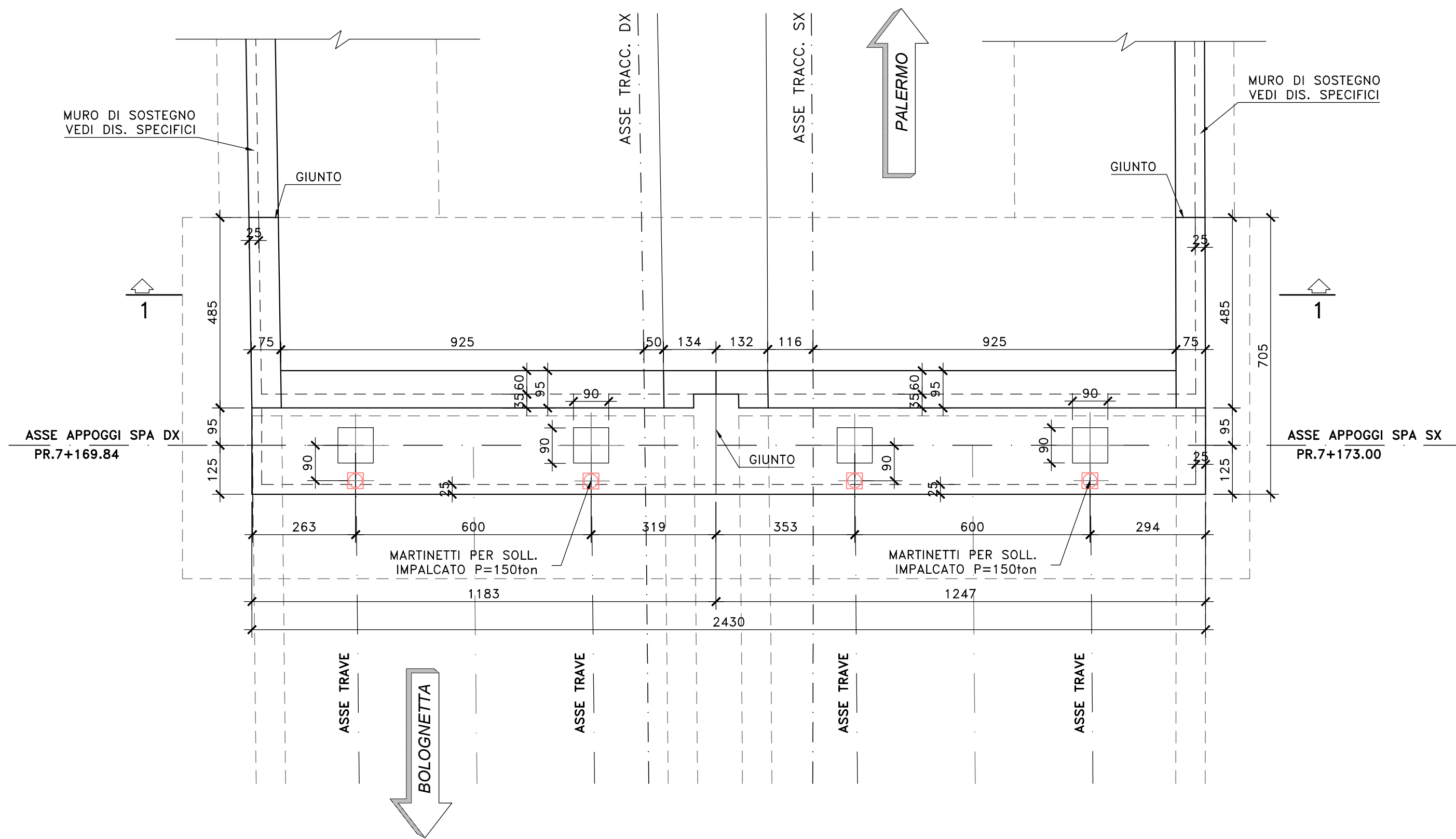
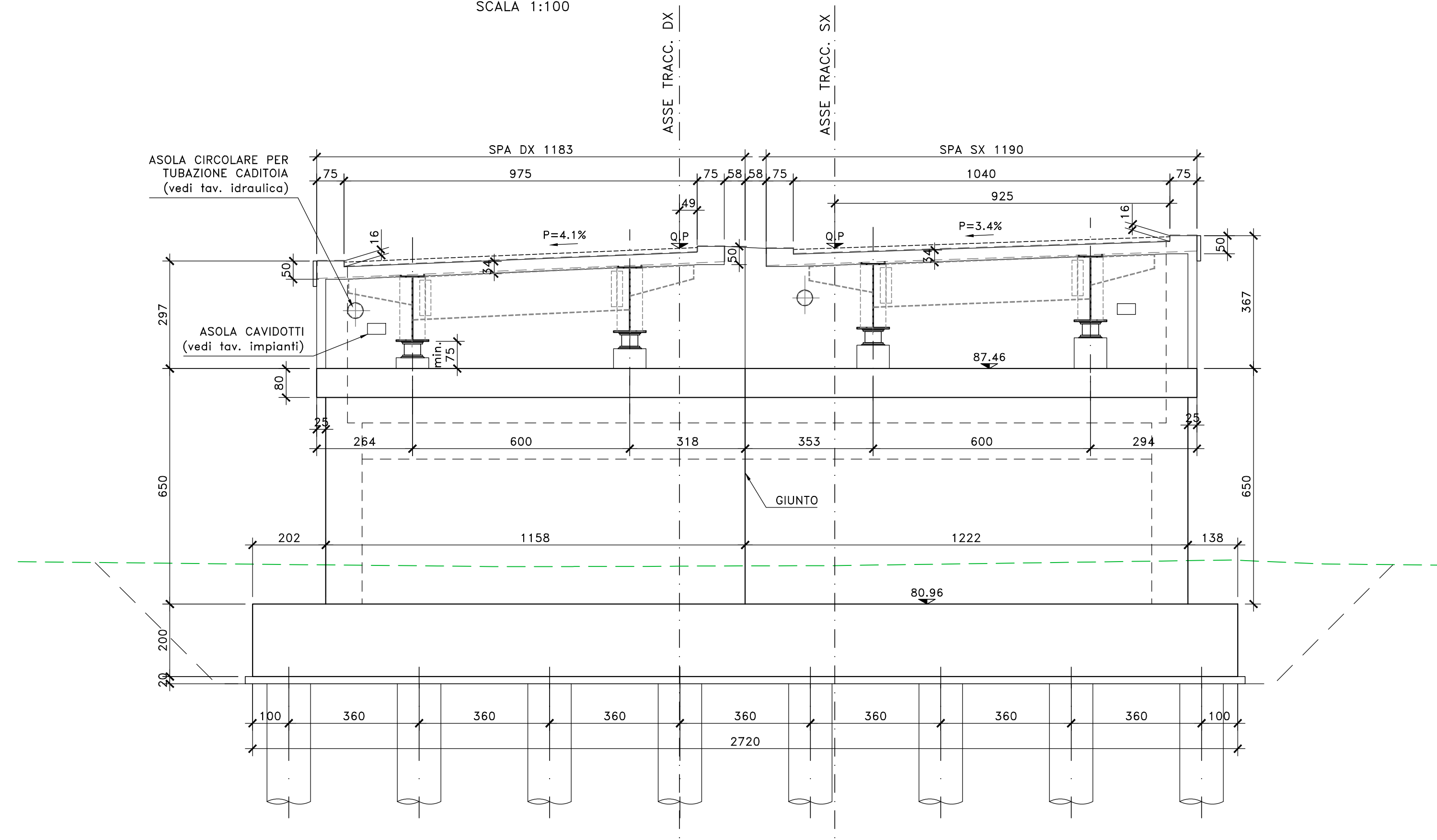


SPALLA A DX E SX  
PIANTA VISTA DALL'ALTO  
SCALA 1:100



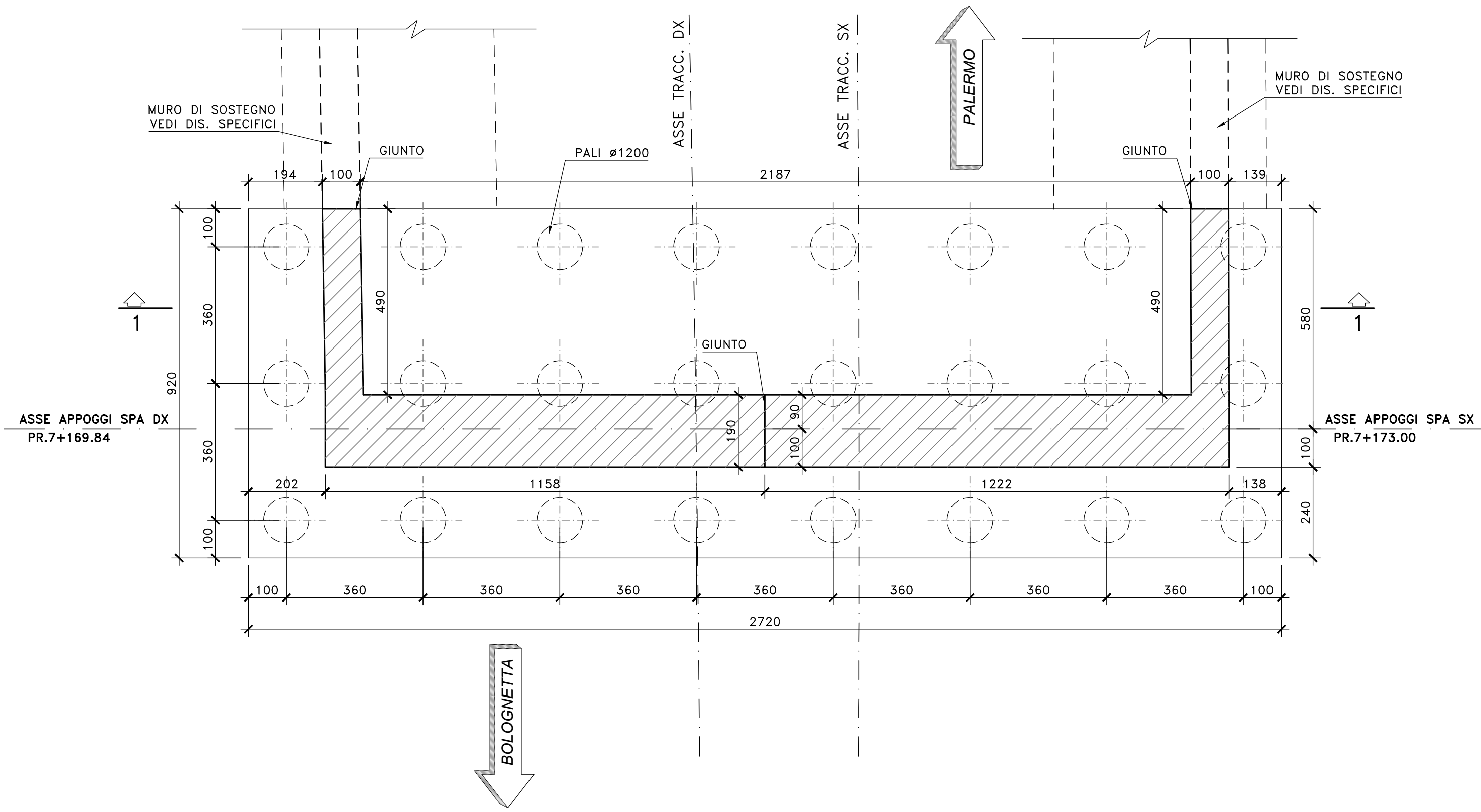
VI07  
VISTA FRONTALE SPALLA SPA DX E SPA SX  
SCALA 1:100



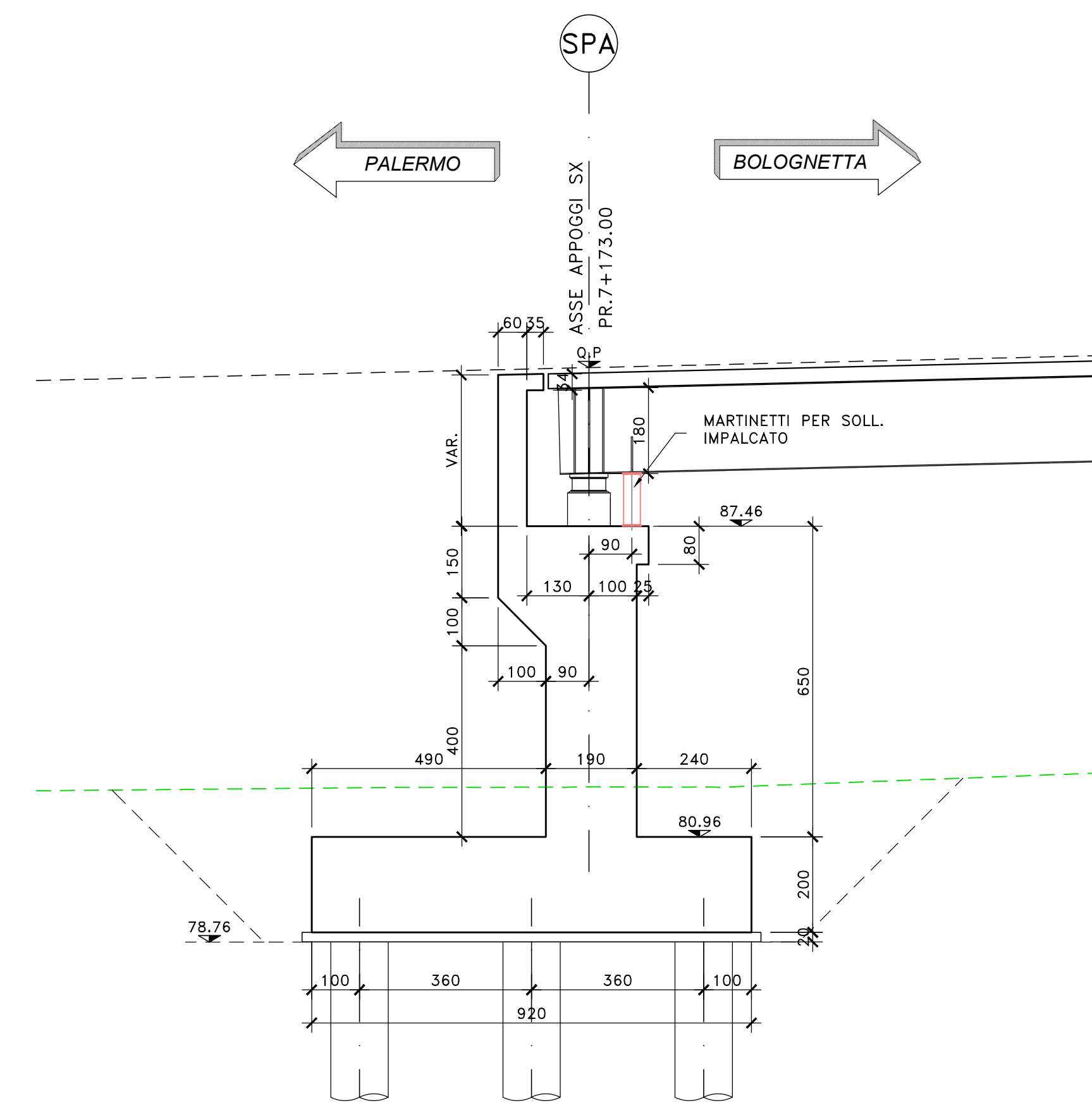
NOTE E PRESCRIZIONI

1. L'ALTEZZA DEI BAGGIOLI SARA' STABILITA IN FUNZIONE DELL'INGOMBRO DEGLI ISOLATORI EFFETTIVAMENTE ADOTTATI. IN OGNI CASO L'ALTEZZA MINIMA NON DOVRA' ESSERE INFERIORE DI 35 cm PER COMPNDERE L'ALTEZZA DELLE ZANCHE DEGLI ISOLATORI.
2. A TERGO DELLE SPALLE SARA' REALIZZATO UN CUNEO DI TRANSIZIONE IN MISTO STABILIZZATO A CEMENTO (VEDI SCHEMA DI PROGETTO).
3. LE QUOTE DI TESTA MURO FRONTALE (OMF) SONO STATE STABILITE CONSIDERANDO UNA DISTANZA CON L'INTRADOSSO DELLE PIATTABANDE INFERIORI PARI A 75 cm.
4. LE QUOTE DI PROGETTO IN ASSE APPOGGI (OP). LE QUOTE DI FONDO SCAVO (OFS), LE QUOTE DI ESTRADOSSO ZATTERA DI FONDAZIONE (OF), LE QUOTE DI FONDO SCAVO (OFS), LE LUNGHEZZE DEI PALI DI FONDAZIONE E LE CARATTERISTICHE DEI MICROPALI, OVE PRESENTI, SONO INDICATE NELLA SEZIONE LONGITUDINALE DELL'OPERA D'ARTE.
5. LE CARATTERISTICHE DEI MATERIALI STRUTTURALI E DEI TRATTAMENTI PROTETTIVI E IMPERMEABILIZZANTI DELLE SUPERFICI SONO RIPORTATE NELL'ELABORATO "CARATTERISTICHE DEI MATERIALI".
6. LE CARATTERISTICHE DIMENSIONALI DEI MURI DI SOSTEGNO SONO ILLUSTRATE NELL'ELABORATO SPECIFICO.

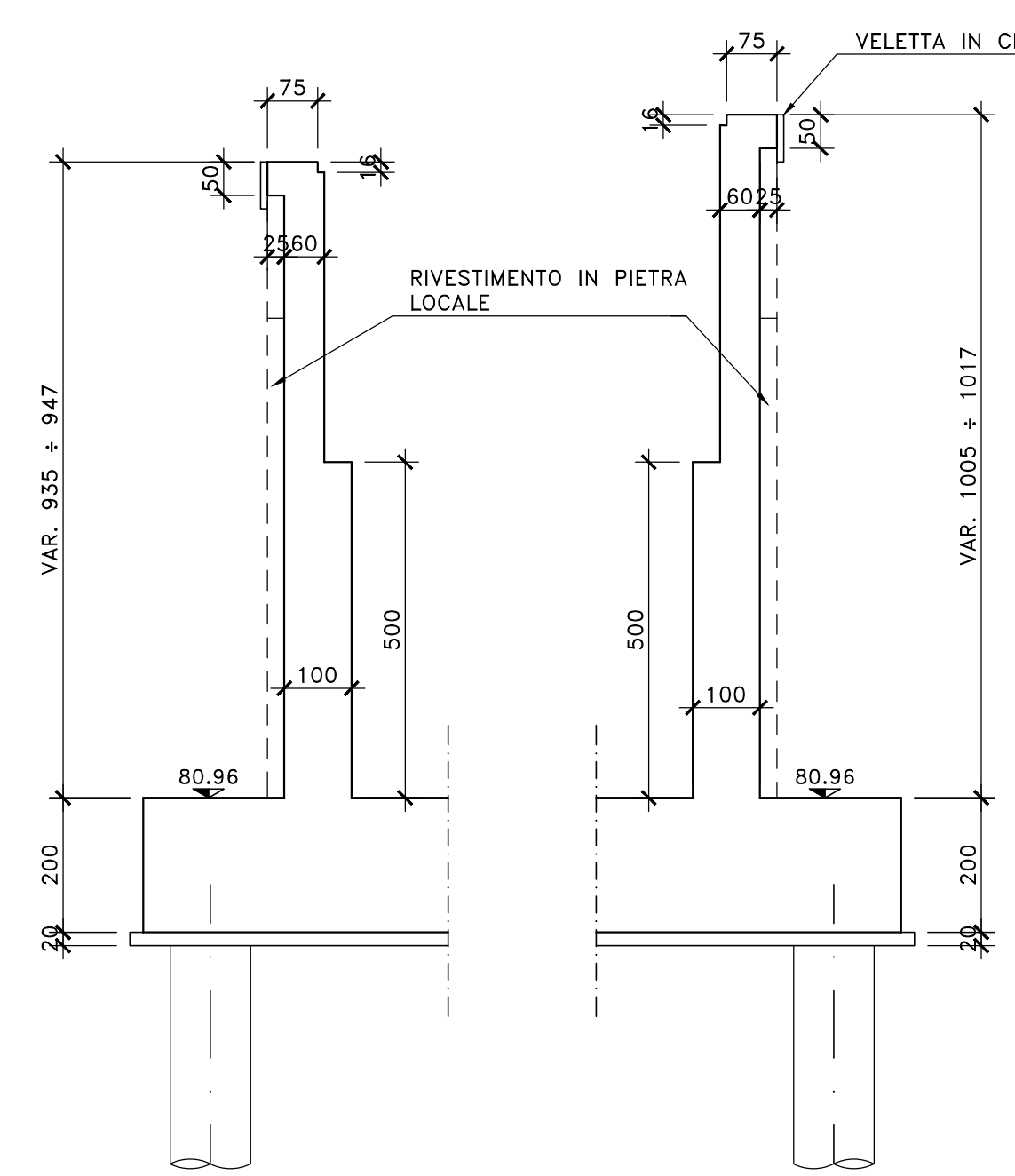
SPALLA A DX E SX  
PIANTA FONDAZIONI E SPICCATO  
SCALA 1:100



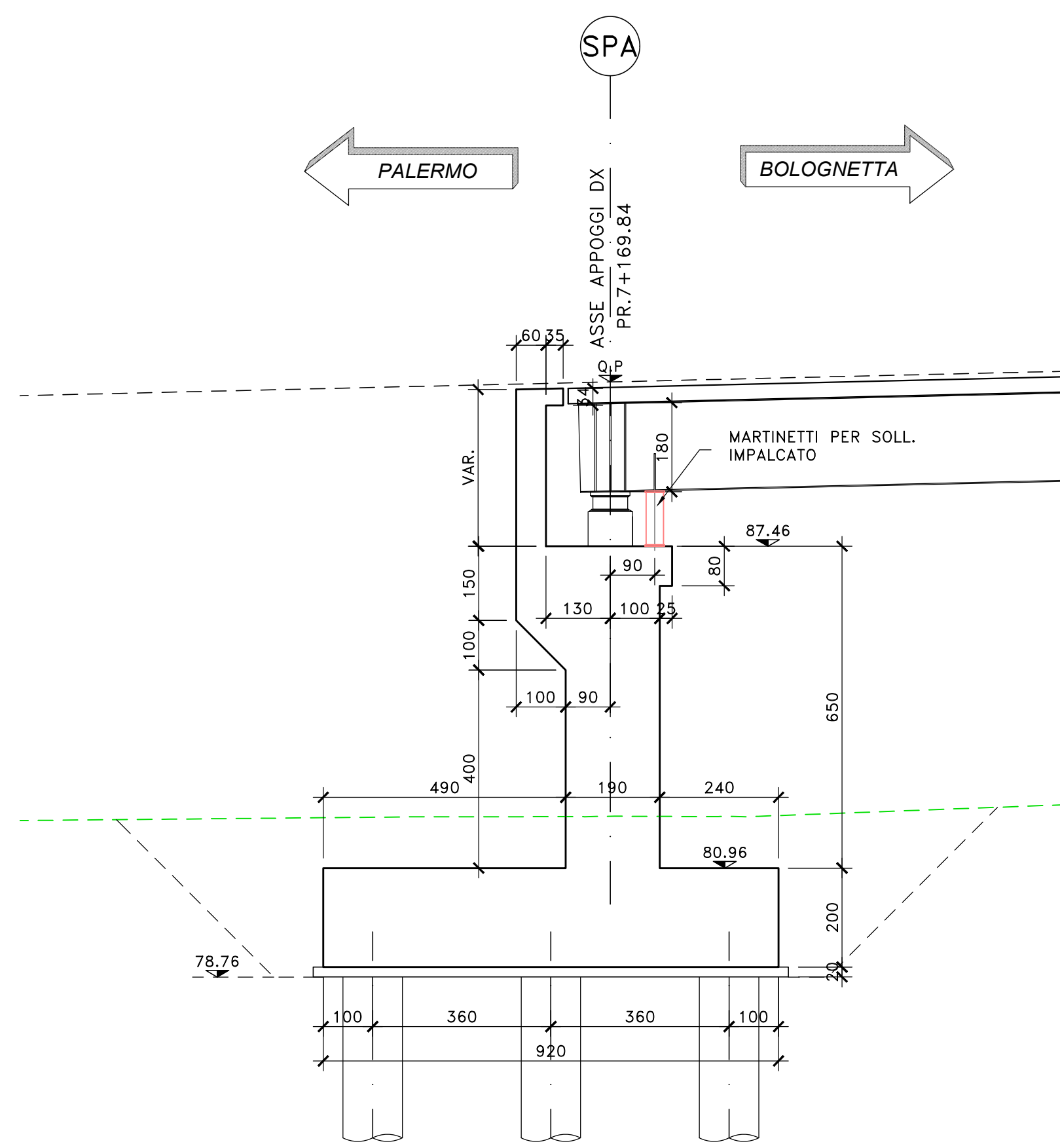
SEZIONE TRASVERSALE SPALLA A SX  
SCALA 1:100



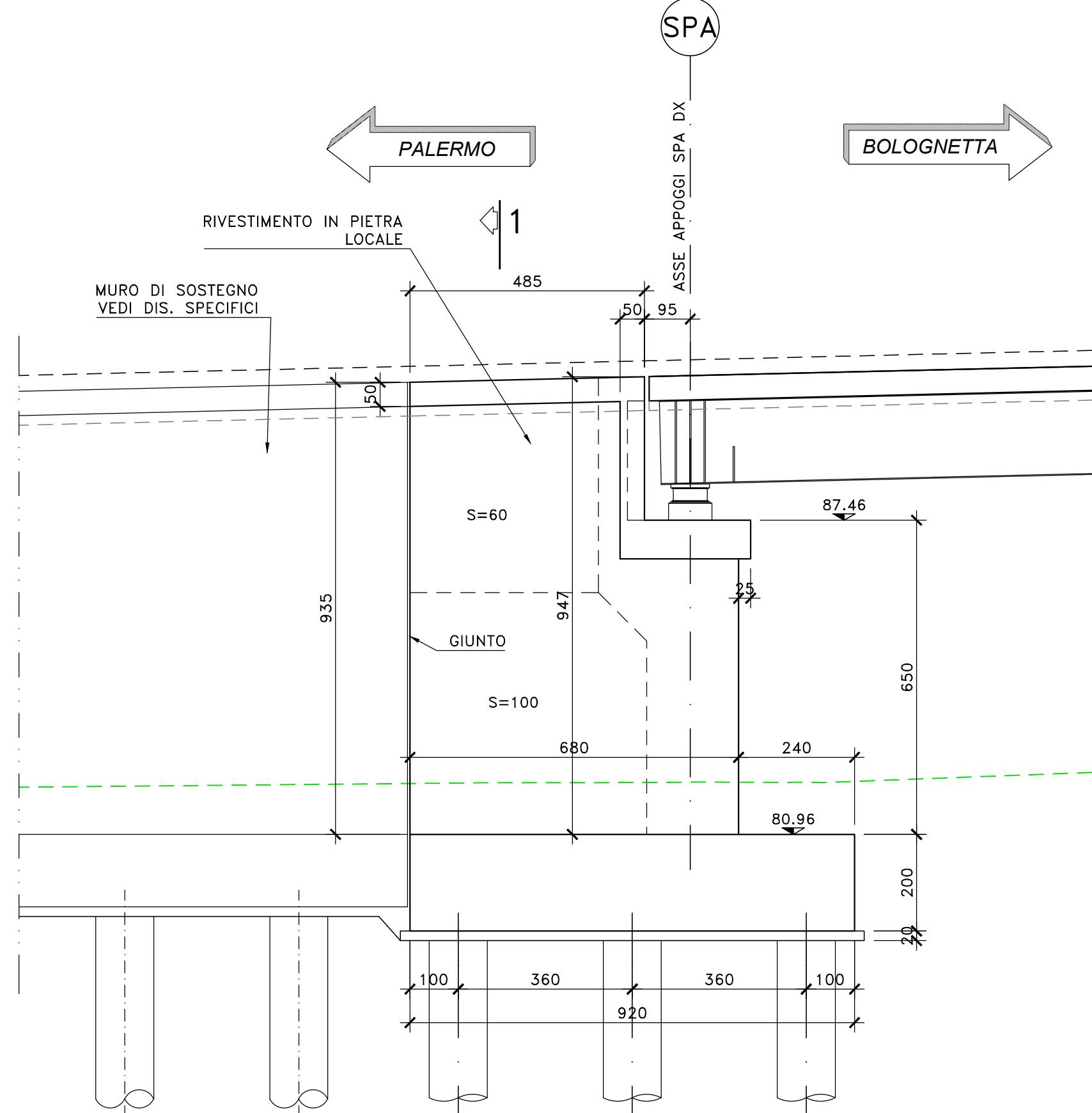
SEZIONE 1-1  
SCALA 1:100



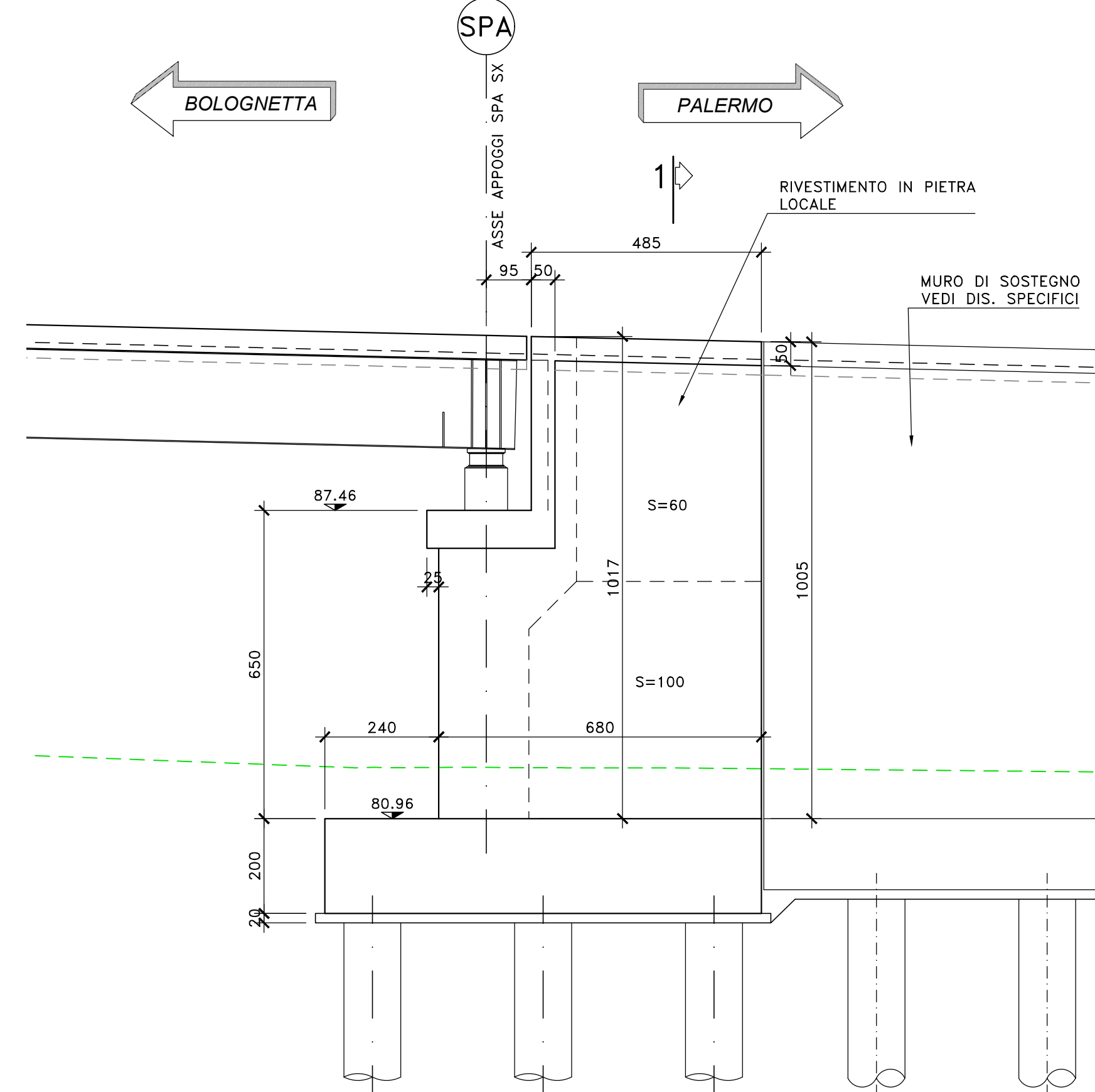
SEZIONE TRASVERSALE SPALLA A DX  
SCALA 1:100



VISTA LATERALE DX SPALLA SPA DX  
SCALA 1:100



VISTA LATERALE SX SPALLA SPA SX  
SCALA 1:100



**Sanas**  
GRUPPO FS ITALIANE  
Direzione Tecnica

S.S.121 "Catanesa"  
Intervento S.S.121 - Tratto Palermo (A19) - rotonda Bolognetta

**PROGETTO DEFINITIVO** COD. UP62

PROGETTAZIONE: **ATI VIA - SERING - WDP - BREMG**

RESPONSABILE DELL'INTEGRAZIONE DELLE PRESTAZIONI SPECIFICATIVE: **GRUPPO DI PROGETTAZIONE**

PROGETTISTA:  
Responsabile Tecnica: **Ing. Massimo Cignone**  
Responsabile Strutturale: **Ing. Giovanni Pizzani**  
Responsabile Strutturale: **Ing. Giovanni Pizzani**  
Responsabile Ambientale: **Ing. Francesco Ventura**

**VIA** **SERING** **INGEGNERIA**

**WDP** **BREMG**

COORDINATORE SICUREZZA IN FASE DI PROGETTAZIONE:  
**Ing. Matteo Di Giacomo**

RESPONSABILE SPA:  
**Ing. Francesco Ventura**

VISTO: IL RESPONSABILE DEL PROCEDIMENTO:  
**Ing. Luigi Majo**

OPERE MAGGIORI  
VI07 S. ANTONIO  
CARPENTERIA SPALLA SPA DX-SX

CODICE PROGETTO	NOME FILE	REVISIONE	SCALA:
PROGETTO: <b>UP62_PO0V07STRCP02_A</b>			
ELAB.: <b>DPUP0062 D 23</b>			
D			
C			
B			
A			
EMMISSIONE	FEBB. 2023	P. COSMELLI	G. PIZZA
REV. DESCRIZIONE	DATA	REDATTO	VERIFICATO APPROVATO