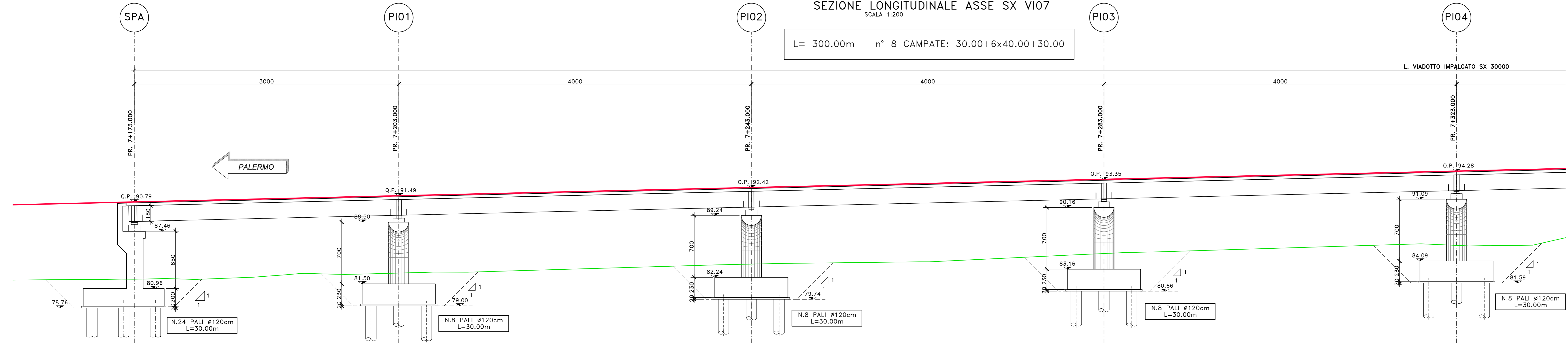


SEZIONE LONGITUDINALE ASSE SX VI07
SCALA 1:200

L= 300.00m - n° 8 CAMPATE: 30.00+6x40.00+30.00

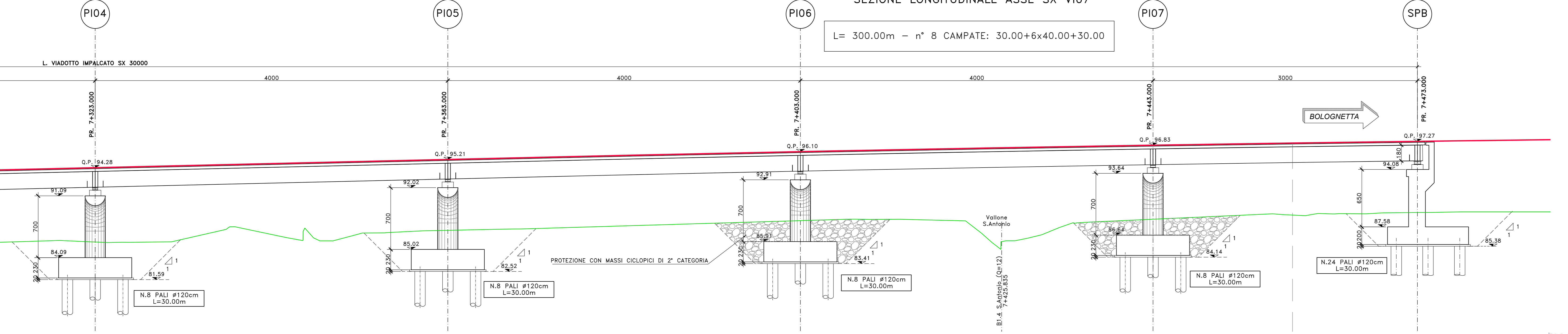


NOTE E PRESCRIZIONI

- IN FASE DI ESECUZIONE DEI PALI L'ATTRAVERSAMENTO DEGLI STRATI SUPERFICIALI SCARSAMENTE CONSISTENTI/ ADDENSATI AVVERA' PREVIO INFISSIONE DI LAMIERINO METALLICO DI PROTEZIONE (Dn_interno = D_palo SP: 6.3 MM). SI CONSIDERA UNO SVILUPPO COMPLESSIVO DEI PALI DA PROTEGGERE CON LAMIERINO PARI AL 20% DELLA LUNGHEZZA TOTALE.
- IL RITOMBAMENTO DEGLI SCAVI DI FONDAZIONE DI SPALLE E PILE AVVERA' CON MATERIALE PROVENIENTE DA SCAVI SE NON DIVERSAMENTE INDICATO.

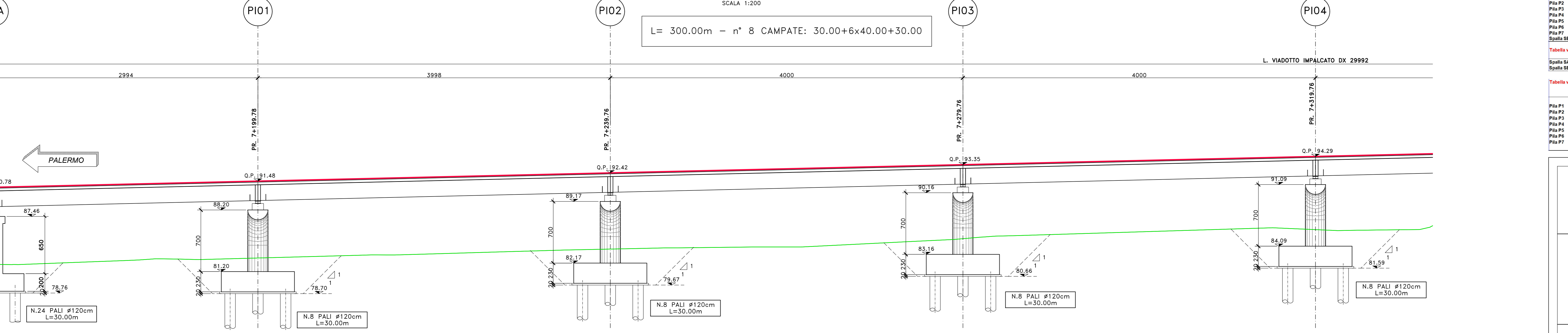
SEZIONE LONGITUDINALE ASSE SX VI07
SCALA 1:200

L= 300.00m - n° 8 CAMPATE: 30.00+6x40.00+30.00



SEZIONE LONGITUDINALE ASSE DX VI07
SCALA 1:200

L= 300.00m - n° 8 CAMPATE: 30.00+6x40.00+30.00



SEZIONE LONGITUDINALE ASSE DX VI07
SCALA 1:200

L= 300.00m - n° 8 CAMPATE: 30.00+6x40.00+30.00

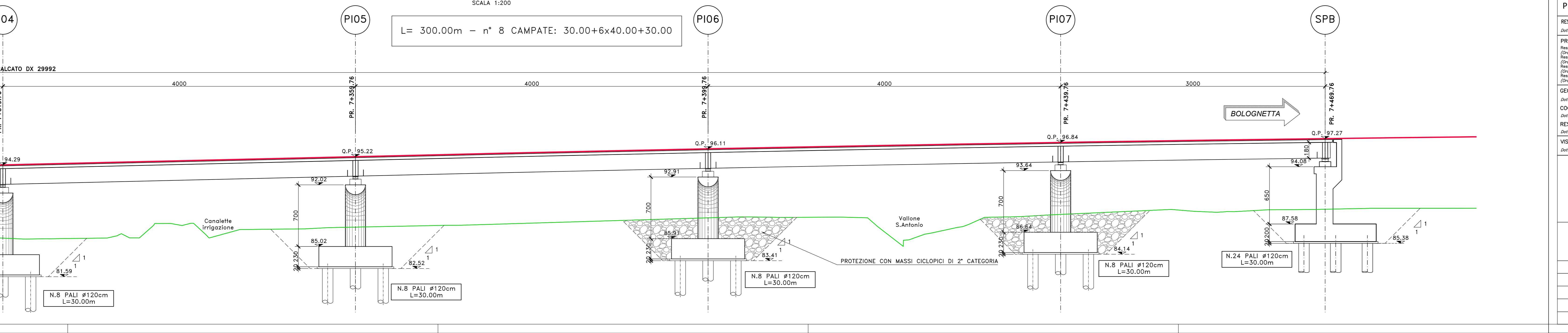


Tabella variabilità scavi di fondazione SX

Spalla	Impianto inferiore				Impianto superiore			
	Blong [m]	Btrav [m]	Asp [m]	hscavo [m]	Blong [m]	Btrav [m]	Asp [m]	hscavo [m]
Spalla SA	11.20	29.20	327.24	17.80	35.80	637.24	3.20	1097.36
Pila P1	10.30	11.20	115.36	18.70	18.70	332.86	3.75	840.41
Pila P2	10.30	11.20	115.36	18.70	19.60	351.36	4.00	833.44
Pila P3	10.30	11.20	115.36	18.70	20.50	374.22	4.30	802.60
Pila P4	10.30	11.20	115.36	18.70	21.40	397.18	4.60	771.76
Pila P5	10.30	11.20	115.36	18.70	22.30	420.14	4.90	740.92
Pila P6	10.30	11.20	115.36	18.70	23.20	443.10	5.20	710.08
Pila P7	10.30	11.20	115.36	18.70	24.10	466.06	5.50	679.24
Spalla SB	11.20	28.80	300.18	18.70	34.50	652.05	3.85	1833.00

Tabella variabilità cusce in m/mo cementato a terzo scale

Spalla	Blong [m]	Btrav [m]	Asp [m]	V [m]
Spalla SA	8.22	1.00	9.22	18.50
Spalla SB	8.22	1.00	9.22	18.50

Tabella variabilità scavi di fondazione DX

Spalla	Impianto inferiore				Impianto superiore			
	Blong [m]	Btrav [m]	Asp [m]	hscavo [m]	Blong [m]	Btrav [m]	Asp [m]	hscavo [m]
Spalla SA	11.20	29.20	327.24	17.80	35.80	637.24	3.20	1097.36
Pila P1	10.30	11.20	115.36	18.70	18.70	332.86	3.75	840.41
Pila P2	10.30	11.20	115.36	18.70	19.60	351.36	4.00	833.44
Pila P3	10.30	11.20	115.36	18.70	20.50	374.22	4.30	802.60
Pila P4	10.30	11.20	115.36	18.70	21.40	397.18	4.60	771.76
Pila P5	10.30	11.20	115.36	18.70	22.30	420.14	4.90	740.92
Pila P6	10.30	11.20	115.36	18.70	23.20	443.10	5.20	710.08
Pila P7	10.30	11.20	115.36	18.70	24.10	466.06	5.50	679.24
Spalla SB	11.20	28.80	300.18	18.70	34.50	652.05	3.85	1833.00

Sanas
GRUPPO FS ITALIANE

Direzione Tecnica

S.S.121 "Catone" - Intervento S.S.121 - Tratto Palermo (A19) - rotatoria Bolognetta

PROGETTO DEFINITIVO COD. UP62

PROGETTAZIONE: **ATI VIA - SERING - WDP - BREMG**

RESPONSABILE DELL'INTEGRAZIONE DELLE PRESTAZIONI SPECIALISTICHE: GRUPPO DI PROGETTAZIONE

PROGETTISTA:
 Responsabile Tecnico: **Ing. Massimo Cignone**
 Responsabile Strutturale: **Ing. Giovanni Piazza**
 Responsabile Geotecnico: **Ing. Francesco Ventura**
 Responsabile Ambientale: **Ing. Francesco Ventura**

VIA **SERING** **BREMG**

WDP

GEOLOGO:
 Dott. Geol. Enrico Curatone (Ord. Geo. Regione Sicil. 986)

COORDINATORE SICUREZZA IN FASE DI PROGETTAZIONE:
 Dott. Ing. Matteo Di Giacomo (Ord. Ing. Prov. Milano 19136)

RESPONSABILE SIK:
 Dott. Ing. Francesco Ventura (Ord. Ing. Prov. Milano 14660)

VISTO: IL RESPONSABILE DEL PROCEDIMENTO:
 Dott. Ing. Luigi Majo

OPERE D'ARTE MAGGIORI
VI07 - VIADOTTO S. ANTONIO
Sezione longitudinale

CODICE PROGETTO	NOME FILE	REVISIONE	SCALA:
UP62_PO0V07STRFP01_B	UP62_PO0V07STRFP01_B	B	1:200
D			
C			
B	Revisione a seguito Riesame ANAS	NOV. 2023	F. COSMELLI G. PIAZZA G. PIAZZA
A	EMISSIONE	FEB. 2023	F. COSMELLI G. PIAZZA G. PIAZZA
REV.	DESCRIZIONE	DATA	REDATTO VERIFICATO APPROVATO