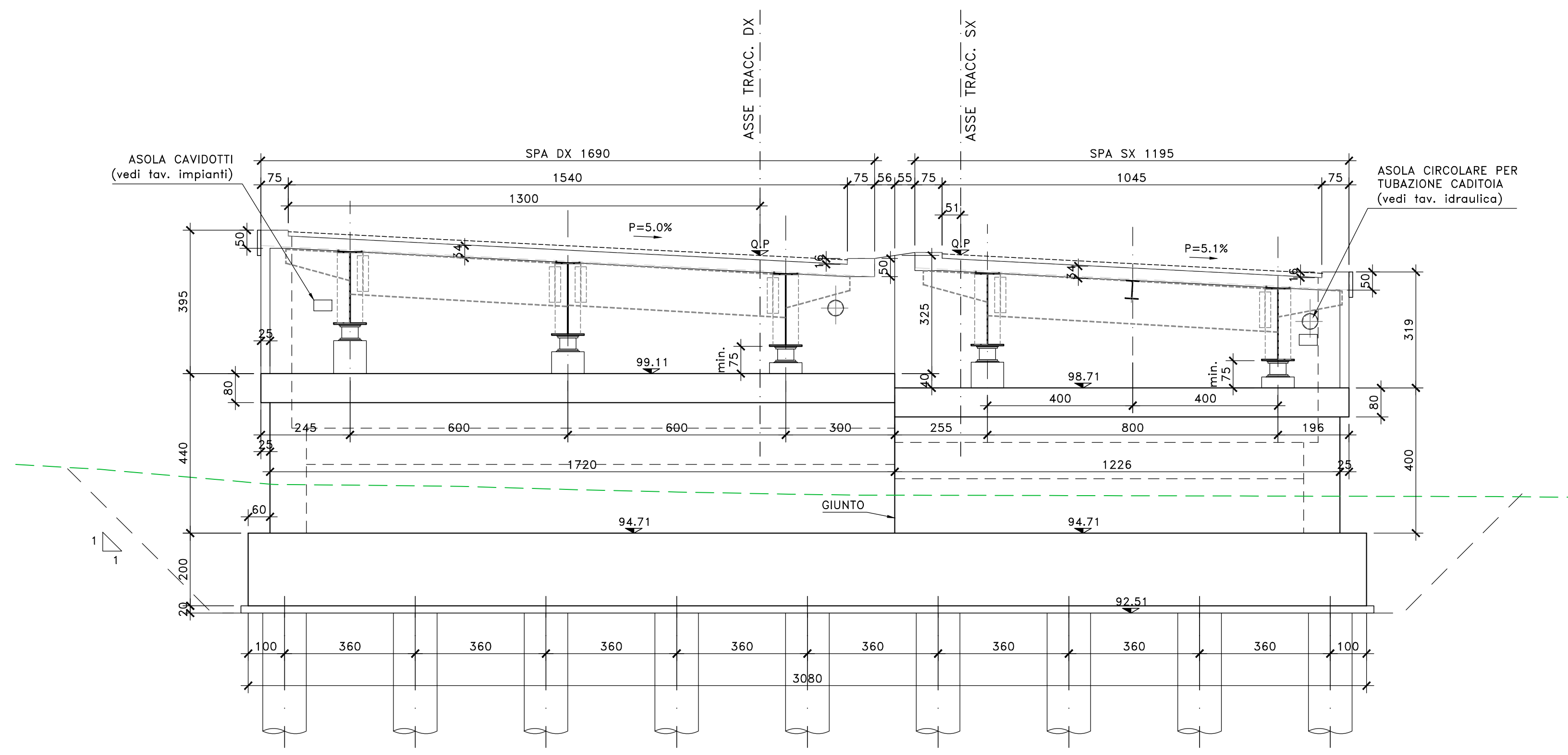
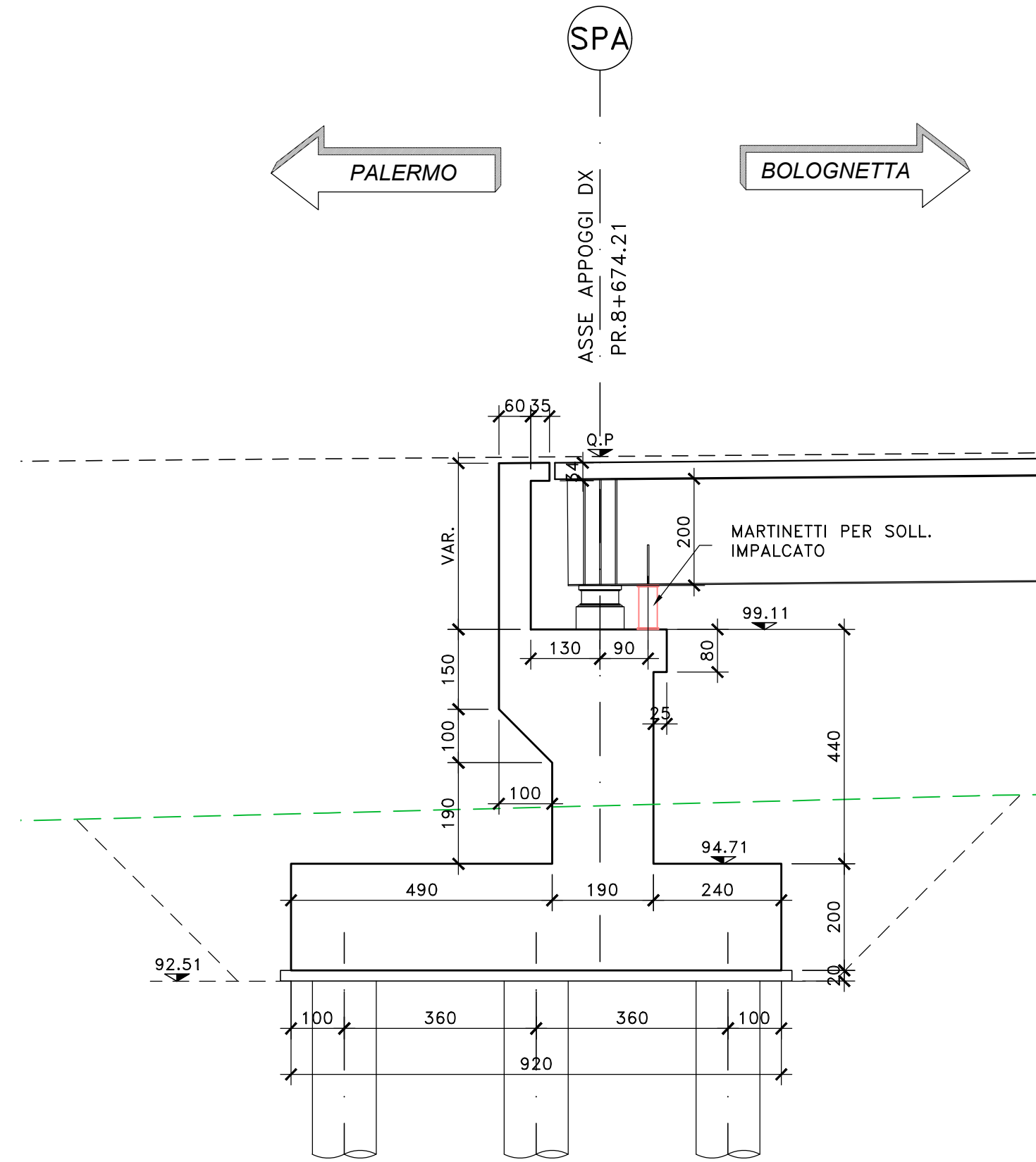


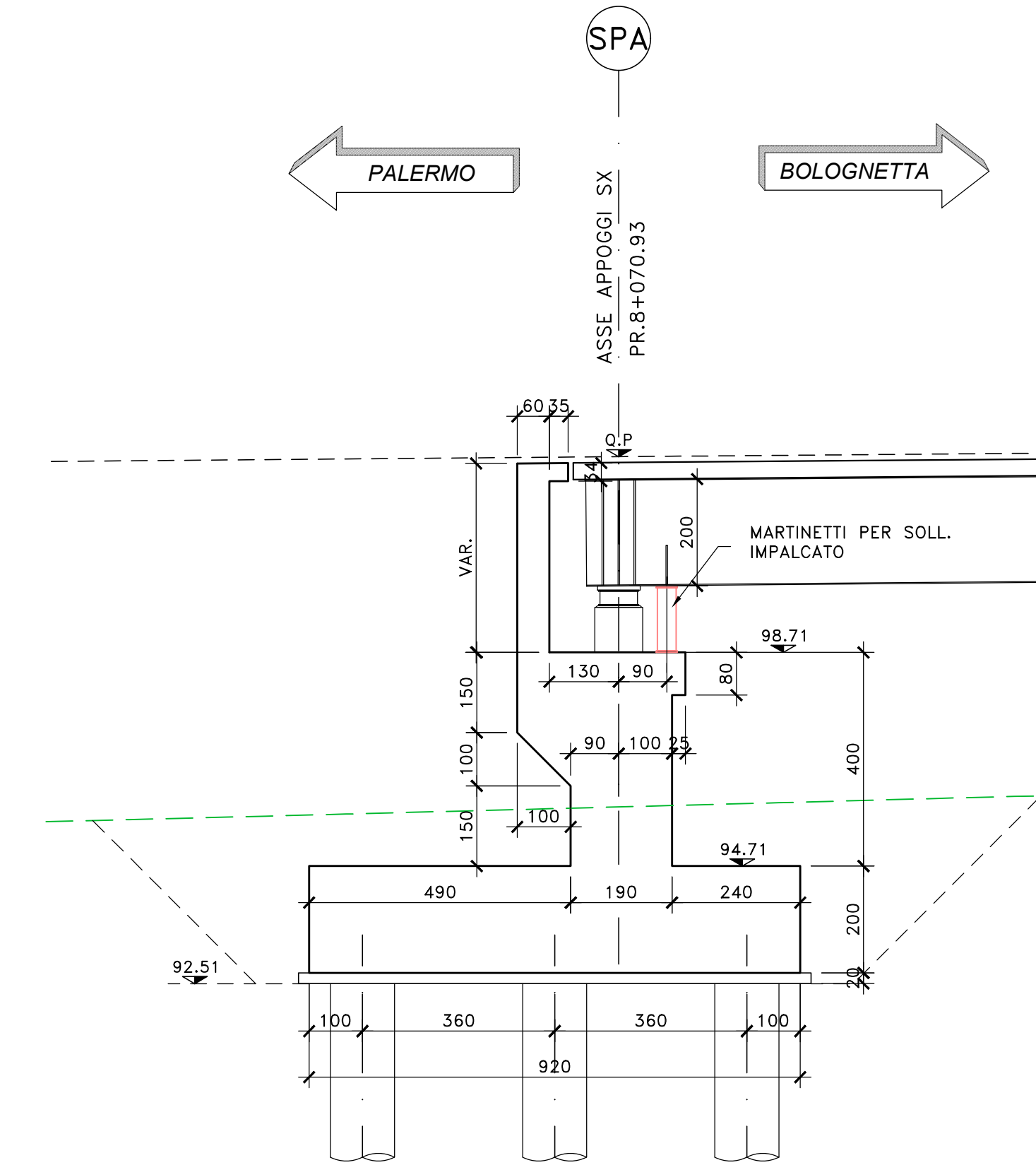
VISTA FRONTALE SPALLA SPA DX E SPA SX
SCALA 1:100



SEZIONE TRASVERSALE SPALLA A DX
SCALA 1:100



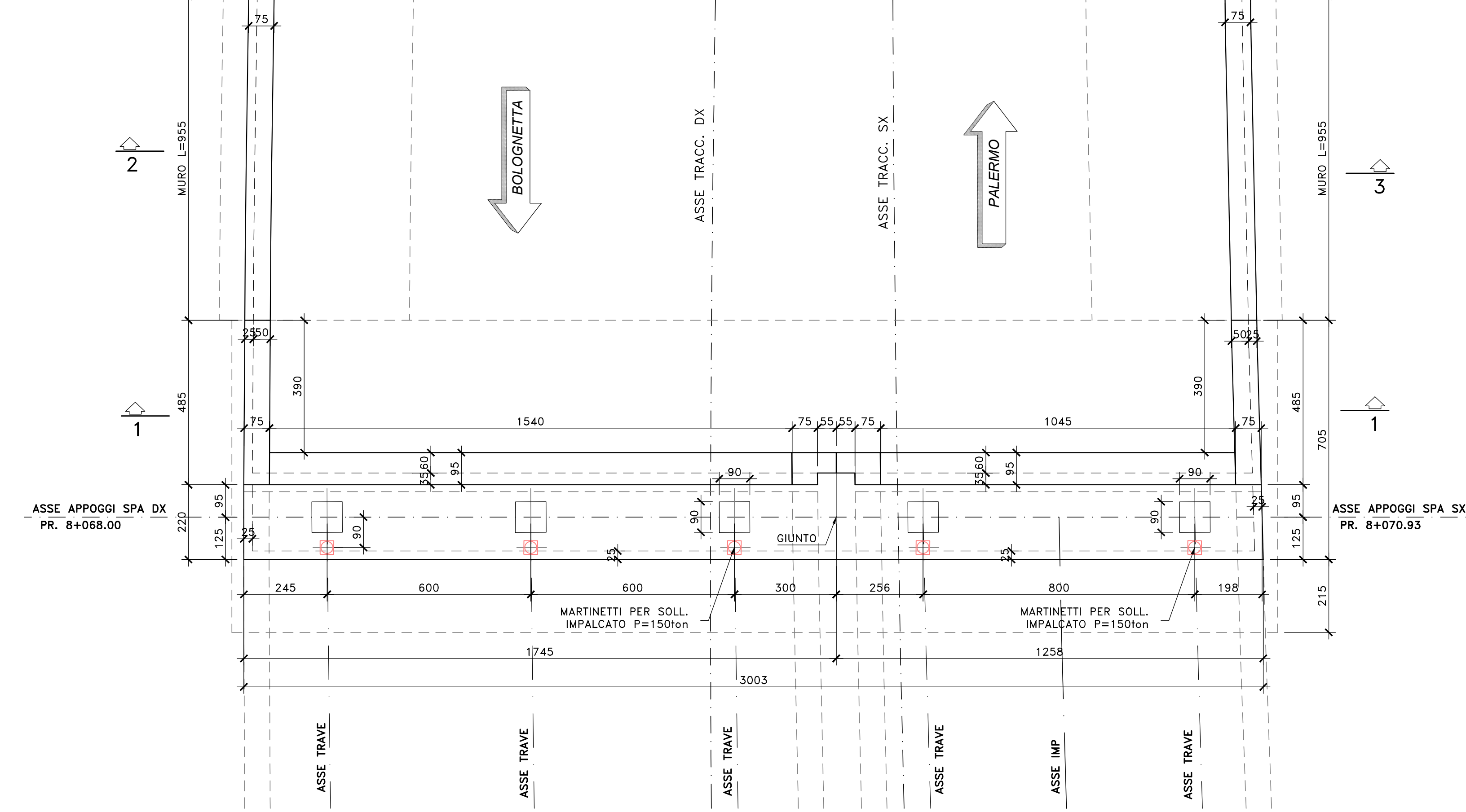
SEZIONE TRASVERSALE SPALLA A SX
SCALA 1:100



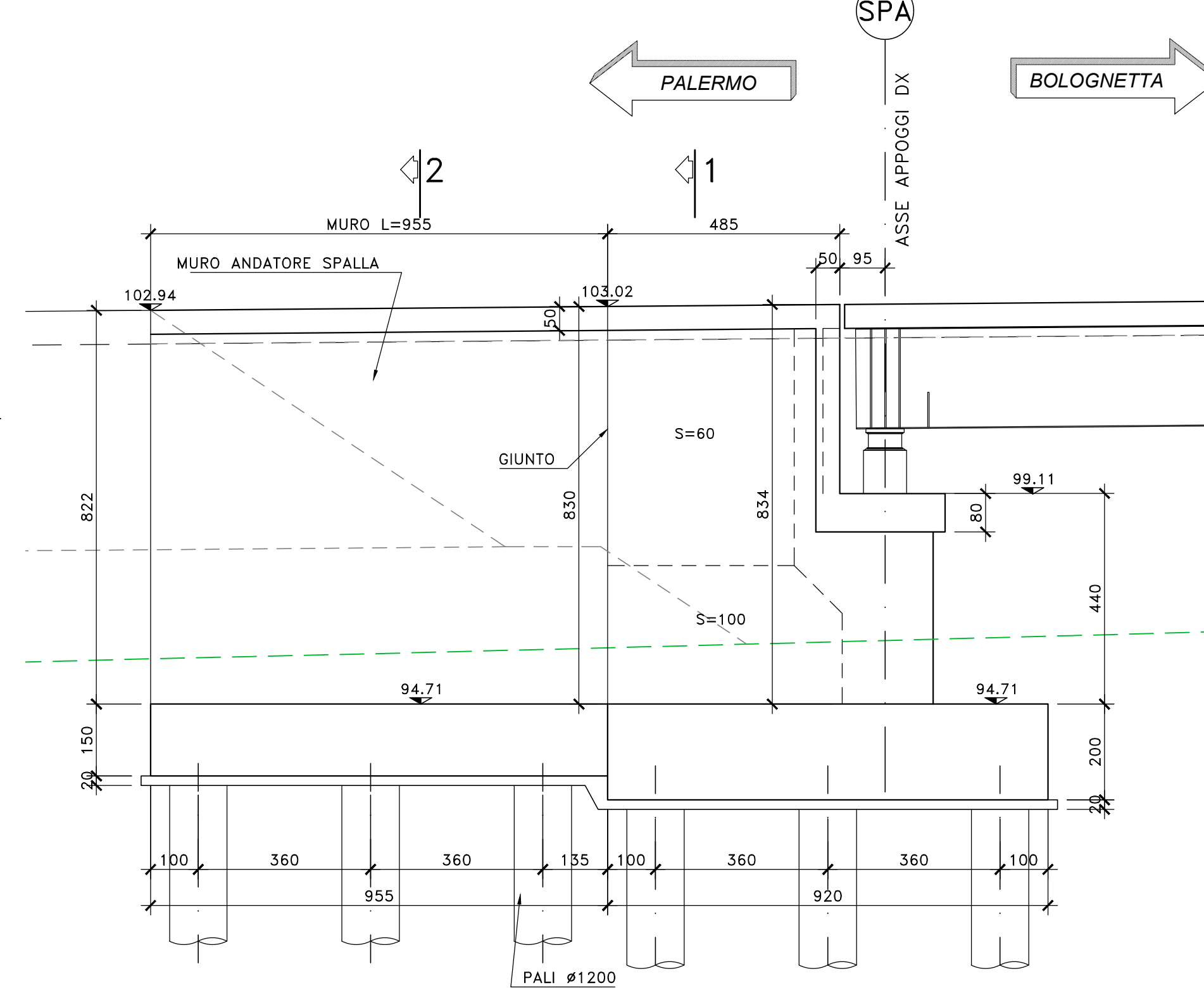
NOTE E PRESCRIZIONI

- L'ALTEZZA DEI BAGGIOLI SARA' STABILITA IN FUNZIONE DELL'INGOMBRO DEGLI ISOLATORI EFFETTIVAMENTE ADOTTATI. IN OGNI CASO L'ALTEZZA MINIMA NON DOVRA' ESSERE INFERIORE DI 35 cm PER COMPRENDERE L'ALTEZZA DELLE ZANCHE DEGLI ISOLATORI.
- A TERGO DELLE SPALLE SARA' REALIZZATO UN CUNEO DI TRANSIZIONE IN MISTO STABILIZZATO A CEMENTO (VEDI SCHEMA DI PROGETTO).
- LE QUOTE DI TESTA MURO FRONTALE (OMF) SONO STATE STABILITE CONSIDERANDO UNA DISTANZA CON L'INTRADOSSO DELLE PIATTABANDE INFERIORI PARI A 75 cm.
- LE QUOTE DI PROGETTO IN ASSE APPOGGI (OP). LE QUOTE DI FONDO SCAVO (QFS), LE QUOTE DI ESTRADOSSO ZATTERA DI FONDAZIONE (QF), LE QUOTE DI FONDO SCAVO (QFS), LE LUNGHEZZE DEI PALI DI FONDAZIONE E LE CARATTERISTICHE DEI MICROPALI, OVE PRESENTI, SONO INDICATE NELLA SEZIONE LONGITUDINALE DELL'OPERA D'ARTE.
- LE CARATTERISTICHE DEI MATERIALI STRUTTURALI E DEI TRATTAMENTI PROTETTIVI E IMPERMEABILIZZANTI DELLE SUPERFICI SONO RIPORTATE NELL'ELABORATO "CARATTERISTICHE DEI MATERIALI".
- LE CARATTERISTICHE DIMENSIONALI DEI MURI DI SOSTEGNO SONO ILLUSTRATE NELL'ELABORATO SPECIFICO.

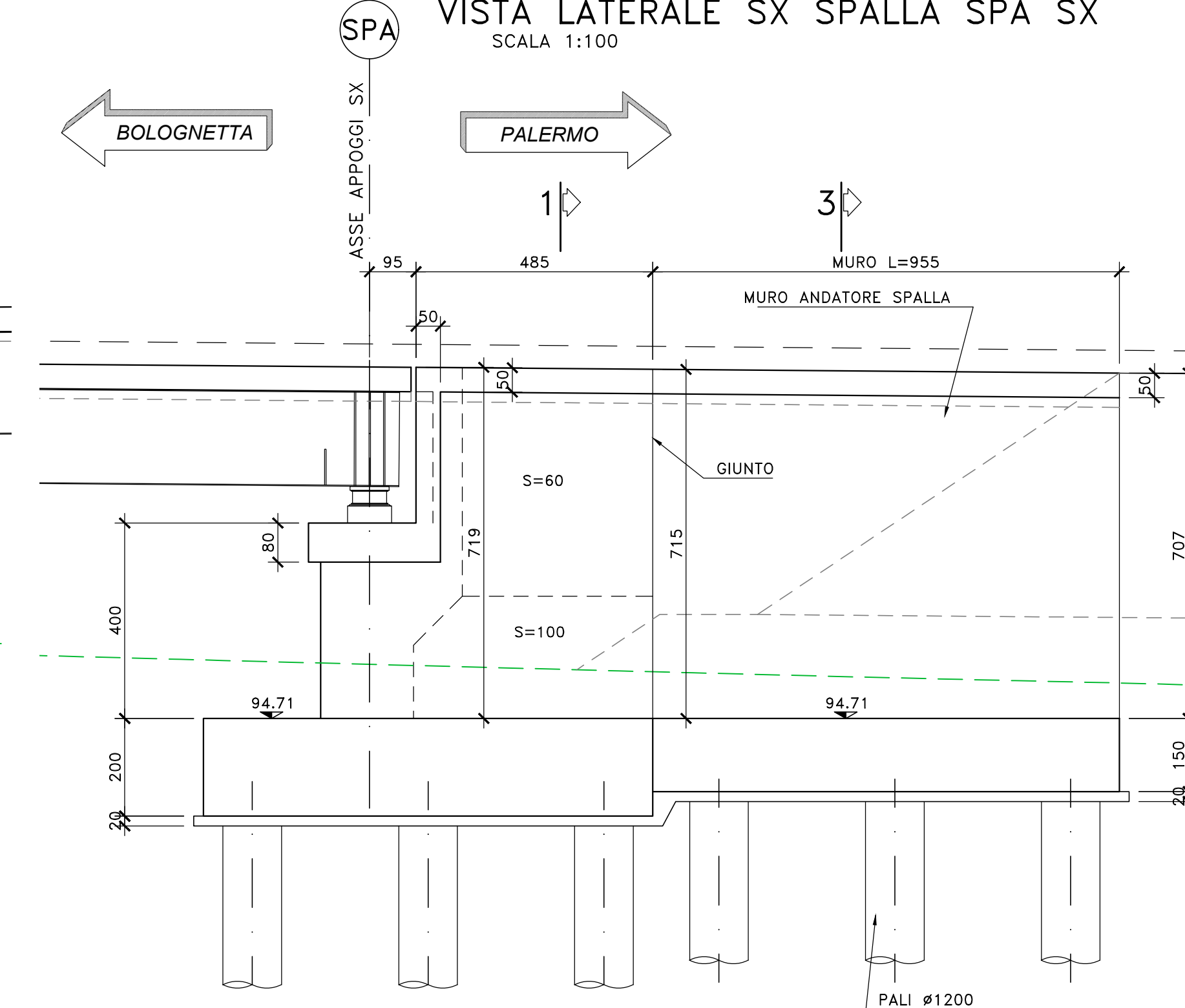
SPALLA A DX E SX
PIANTA VISTA DALL'ALTO
SCALA 1:100



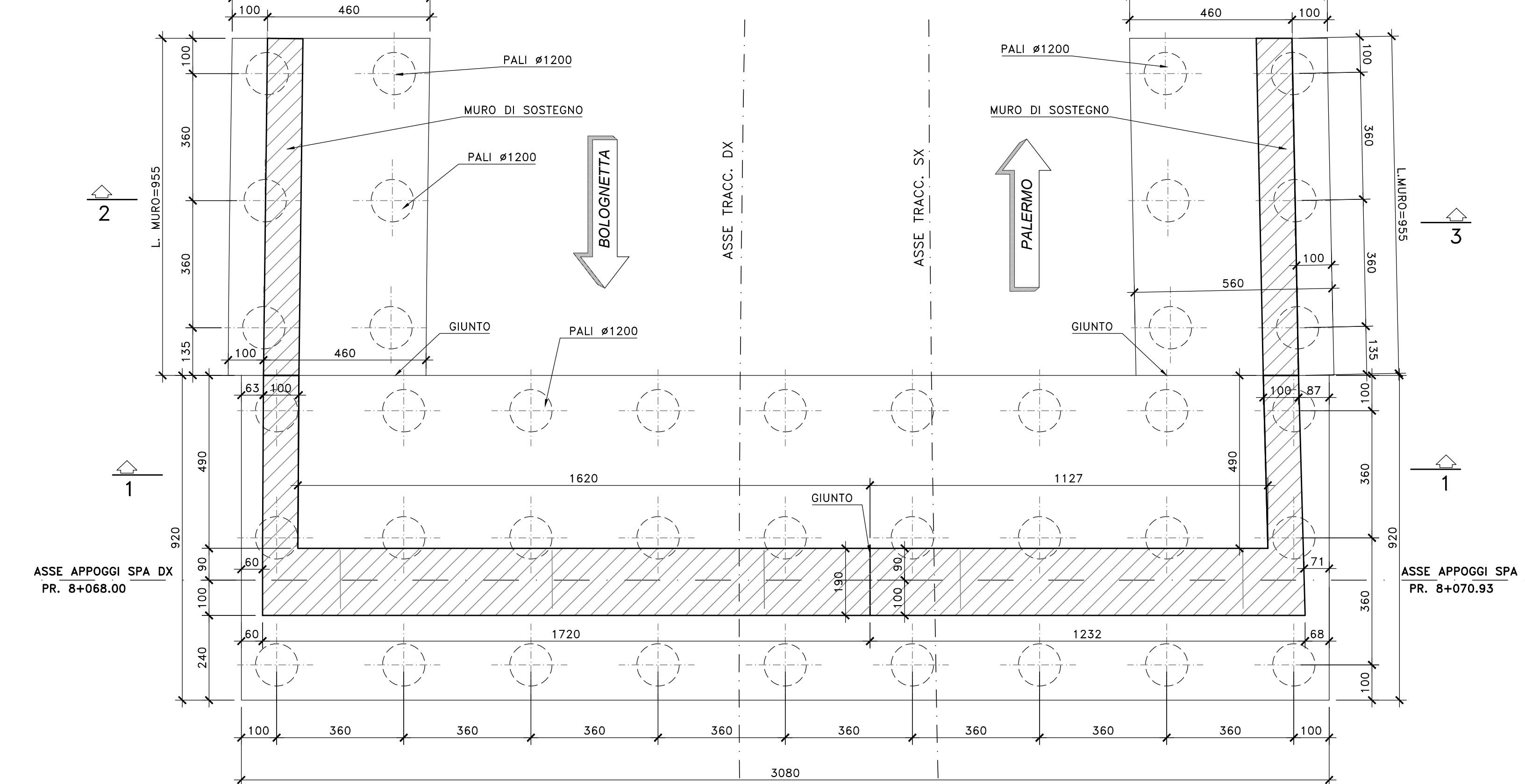
VISTA LATERALE DX SPALLA SPA DX
SCALA 1:100



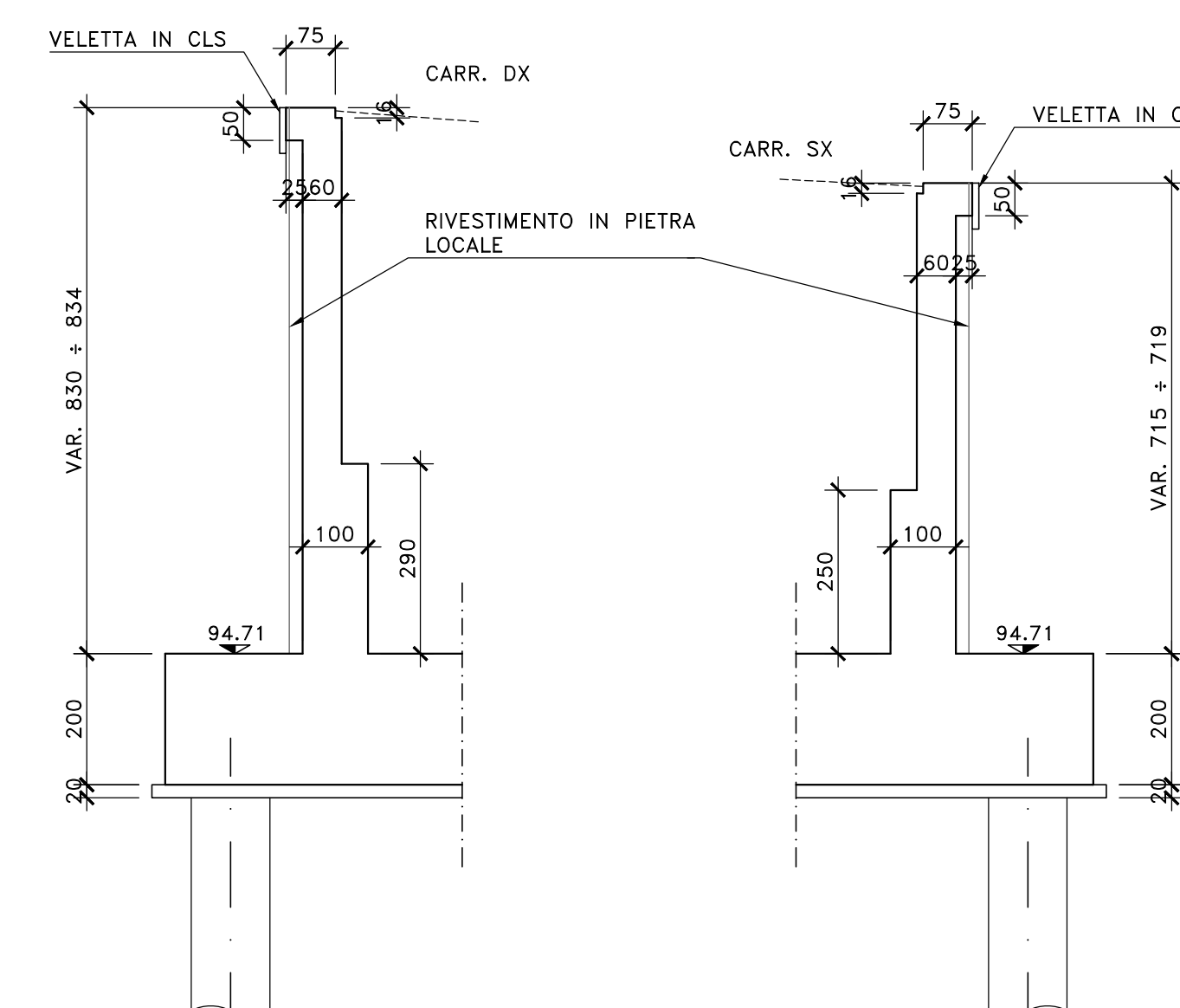
VISTA LATERALE SX SPALLA SPA SX
SCALA 1:100



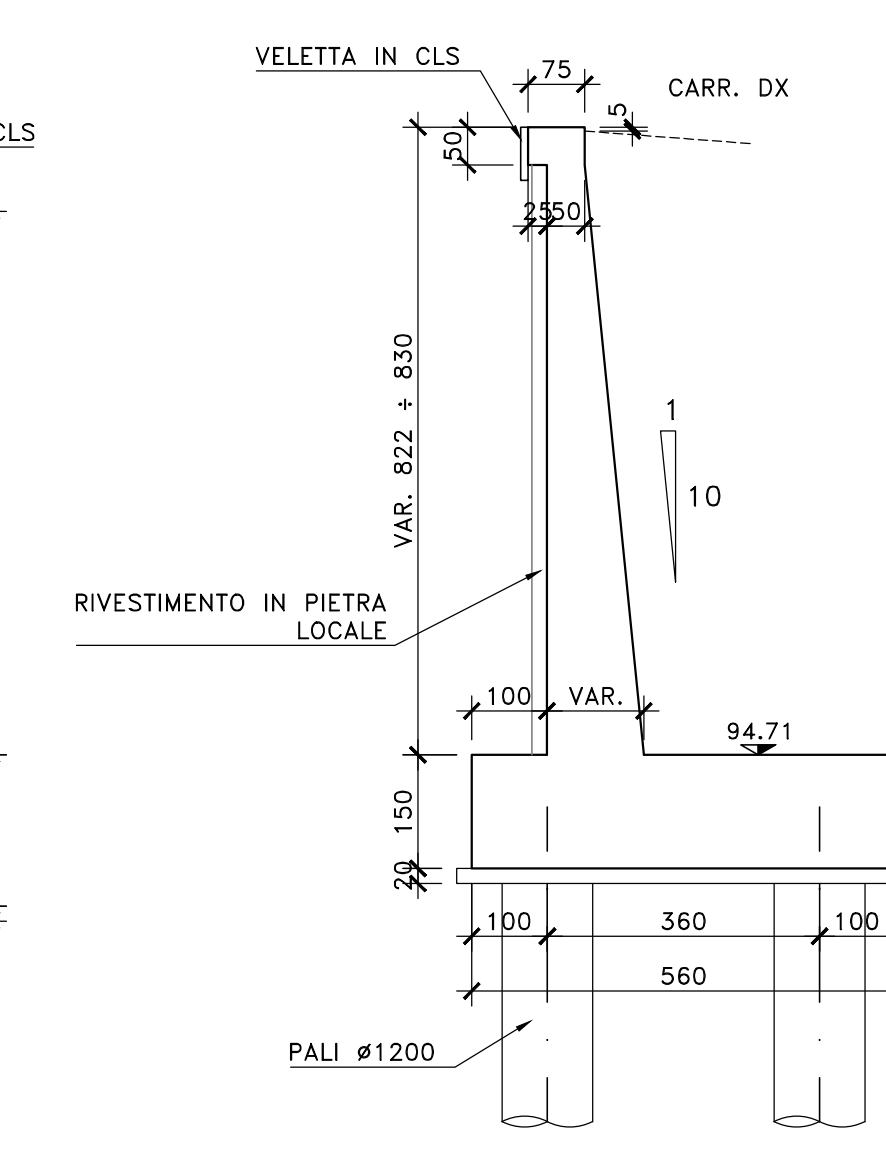
SPALLA A DX E SX
PIANTA FONDAZIONI E SPICCATO
SCALA 1:100



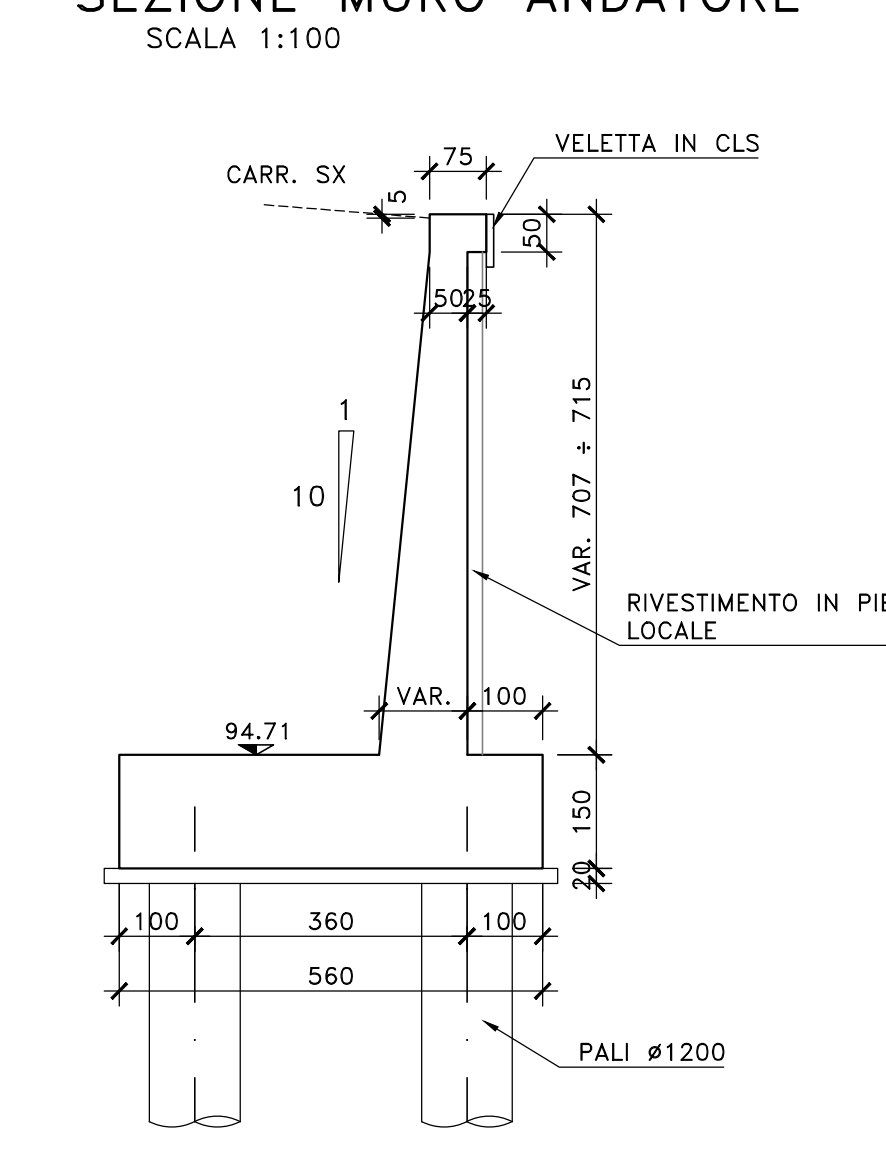
SEZIONE 1-1
SCALA 1:100



SEZIONE 2-2
SEZIONE MURO ANDATORE
SCALA 1:100



SEZIONE 3-3
SEZIONE MURO ANDATORE
SCALA 1:100



Sanas
GRUPPO FS ITALIANE
Direzione Tecnica

S.S.121 "Catanese"
Intervento S.S.121 - Tratto Palermo (A19) - rotonda Bolognetta

PROGETTO DEFINITIVO COD. UP62

PROGETTAZIONE: **ATI VIA - SERING - WDP - BRENG**

RESPONSABILE DELL'INTEGRAZIONE DELLE PRESTAZIONI SPECIALISTICHE: GRUPPO DI PROGETTAZIONE
Dott. Ing. Giovanni Pizzuto (Dott. Ing. Prov. Roma A27298)

PROGETTISTA:
Responsabile Tecnico: Dott. Ing. Massimo Cignone (Dott. Ing. Prov. Roma 2637)
Responsabile Strutturale: Dott. Ing. Giovanni Pizzuto (Dott. Ing. Prov. Roma 27298)
Responsabile Idraulico, Idrogeologico e Impianti: Dott. Ing. Sergio Di Vito (Dott. Ing. Prov. Roma 8072)
Responsabile Ambientale: Dott. Ing. Francesco Ventura (Dott. Ing. Prov. Roma 14660)

COORDINATORE SICUREZZA IN FASE DI PROGETTAZIONE:
Dott. Ing. Matteo Di Giacomo (Dott. Ing. Prov. Roma 19186)

RESPONSABILE SIK:
Dott. Ing. Francesco Venturi (Dott. Ing. Prov. Roma 14660)
Dott. Ing. Luigi Majo

OPERE MAGGIORI
V108 RIGANO
CARPENTERIA SPALLA SPA DX-SX

PROGETTO	LIV. PROG. ANNO	NOME FILE	REVISIONE	SCALA:	
DPUP0062	D 23	UP62_P00V108STRCP02_A	A	-	
D	-	-	-	-	
C	-	-	-	-	
B	-	-	-	-	
A	EMISSIONE	FEBB. 2023	F. COSMELLI	G. PIZZA	G. PIZZA
REV.	DESCRIZIONE	DATA	REDATTO	VERIFICATO	APPROVATO