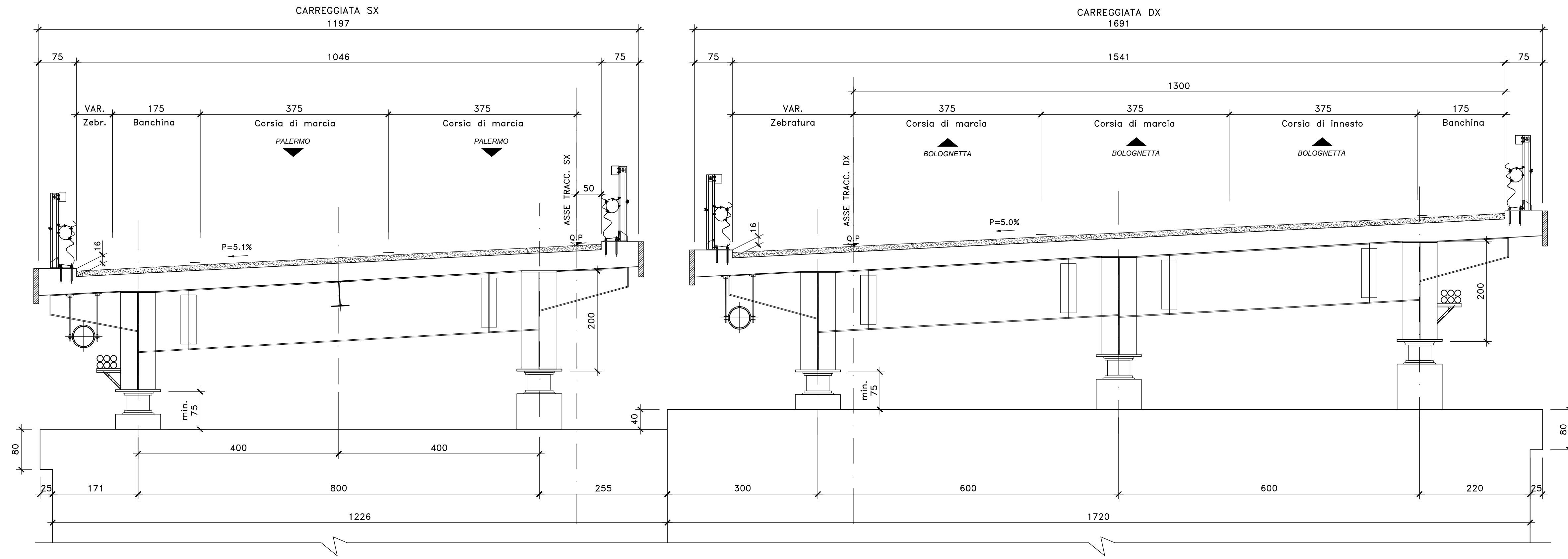
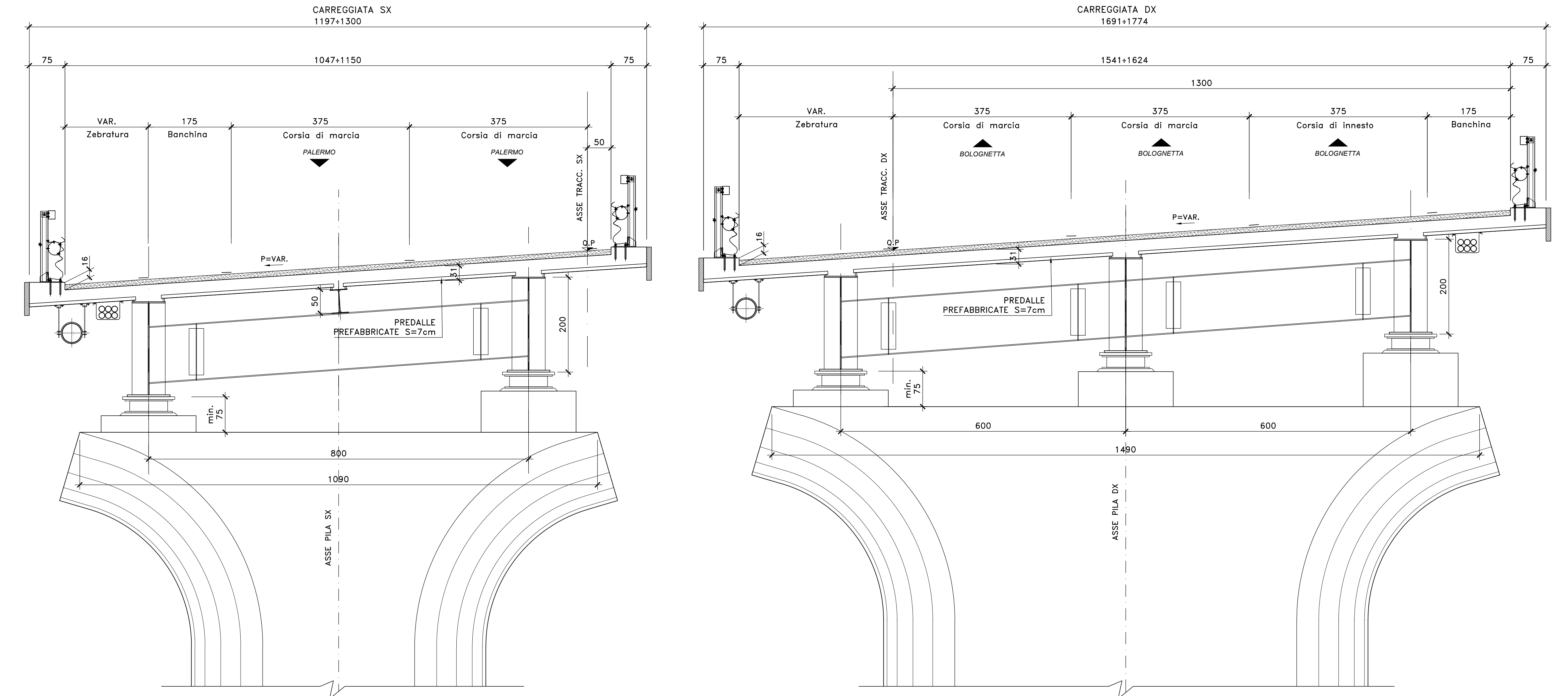


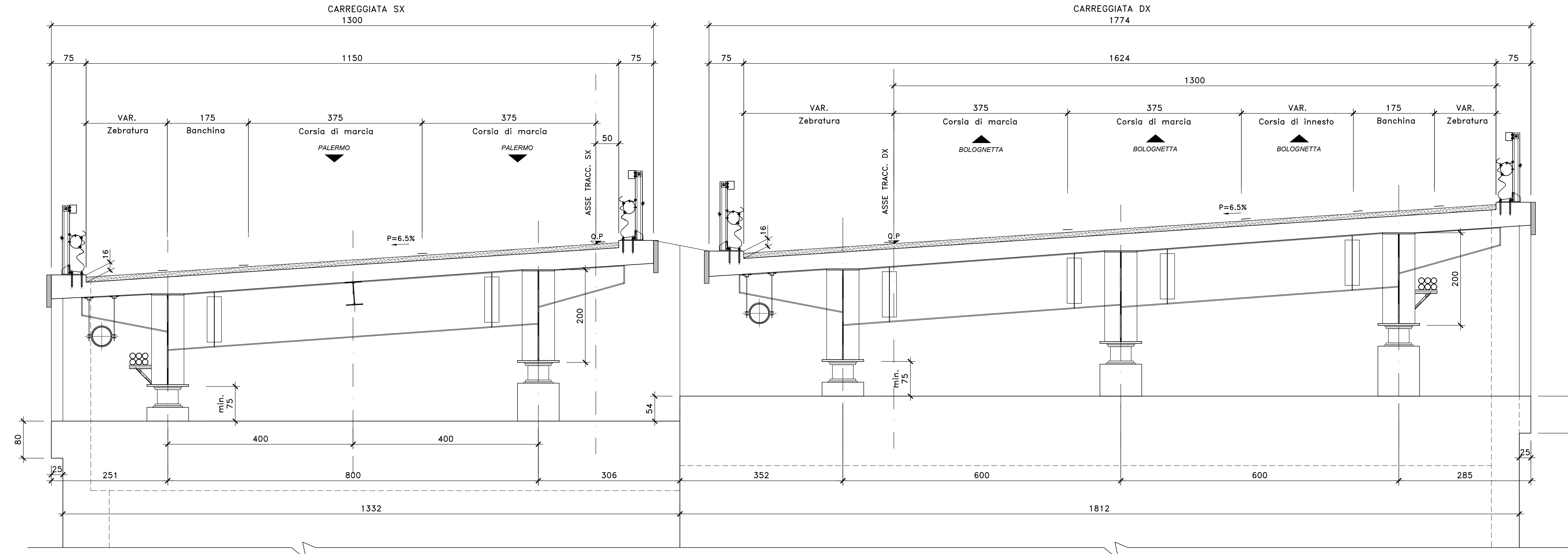
SEZIONE TRASVERSALE SPA DX E SX (RIGANO)
SCALA 1:50



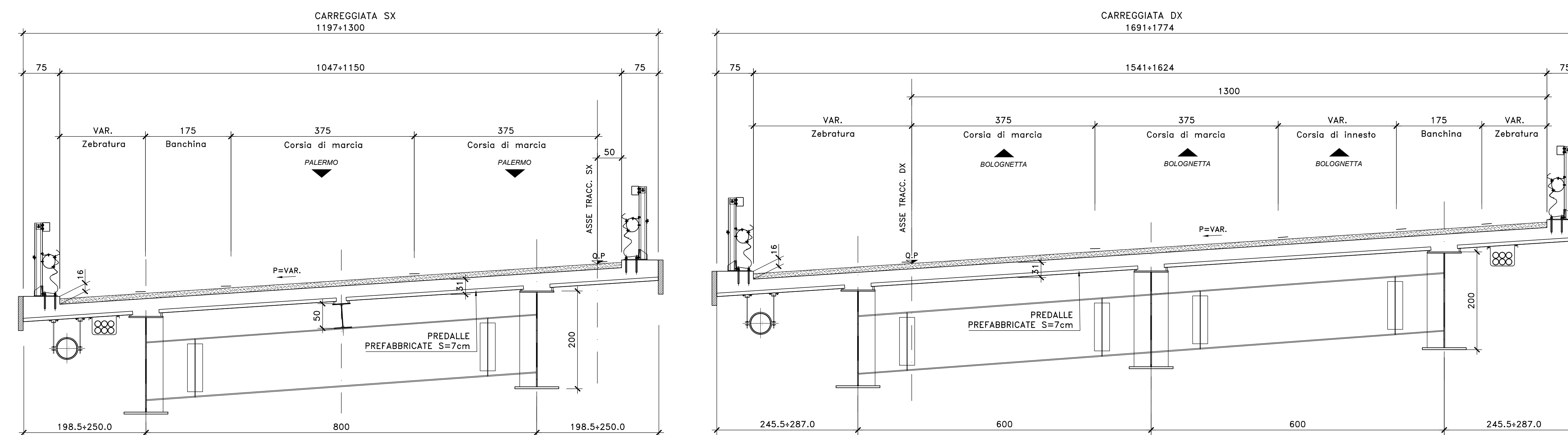
SEZIONE TRASVERSALE IN IN ASSE PILE CARREGGIATA DX E SX (RIGANO)
SCALA 1:50



SEZIONE TRASVERSALE SPB DX E SX (RIGANO)
SCALA 1:50



SEZIONE TRASVERSALE IN CAMPATA CARREGGIATA DX E SX (RIGANO)
SCALA 1:50



NOTE E PRESCRIZIONI

1. RELATIVAMENTE ALLE SEZIONI IN ASSE APOGGI PILE E SPALLE SONO RAPPRESENTATE CONFIGURAZIONI TIPICHE RELATIVAMENTE ALLA EFFETTIVA INCLINAZIONE DEL PIANO VIARIO.



Direzione Tecnica

S.S.121 "Catane"
Intervento S.S.121 - Tratto Palermo (A19) - rotonda Bolognetta

PROGETTO DEFINITIVO

cod. UP62

PROGETTAZIONE: **ATA VIA - SERING - VDP - BERNO**

RESPONSABILE DELL'INTEGRAZIONE DELLE PRESTAZIONI SPECIALISTE:

GRUPPO DI PROGETTAZIONE

PROGETTISTA:
Responsabile: **Tristano Striano** (Dir. Ing. Massimo Capasso)
Responsabile: **Tristano Striano** (Dir. Ing. Massimo Capasso)
Responsabile: **Tristano Striano** (Dir. Ing. Massimo Capasso)
Responsabile: **Tristano Striano** (Dir. Ing. Massimo Capasso)
Responsabile: **Tristano Striano** (Dir. Ing. Massimo Capasso)

AMMINISTRATORE

AMMINISTRATORE

AMMINISTRATORE

AMMINISTRATORE

AMMINISTRATORE

AMMINISTRATORE

AMMINISTRATORE

AMMINISTRATORE

AMMINISTRATORE

AMMINISTRATORE

AMMINISTRATORE

AMMINISTRATORE

AMMINISTRATORE

AMMINISTRATORE

AMMINISTRATORE

AMMINISTRATORE

AMMINISTRATORE

AMMINISTRATORE

AMMINISTRATORE

AMMINISTRATORE

AMMINISTRATORE

OPERE D'ARTE MAGGIORI
VI08 VIADOTTO RIGANO
SEZIONI TRASVERSALI CARATTERISTICHE

CODICE PROGETTO: **DPUP0062** | NOME FILE: **UP62_F00VIO8STRS01_A** | REVISIONE: **A** | SCALA: **1:50**

PROGETTO: **DPUP0062** | ANNO: **23** | CODICE ELAB.: **P00VIO8STRS01** | DATA: **FEB. 2023** | REDATTO: **P. CORNELLI** | VERIFICATO: **EL. PASTA** | APPROVATO: **D. SPATA**

REV. DESCRIZIONE | DATA | REDATTO | VERIFICATO | APPROVATO

D | | | | |

C | | | | |

B | | | | |

A | EMISSIONE | FEB. 2023 | P. CORNELLI | EL. PASTA | D. SPATA

