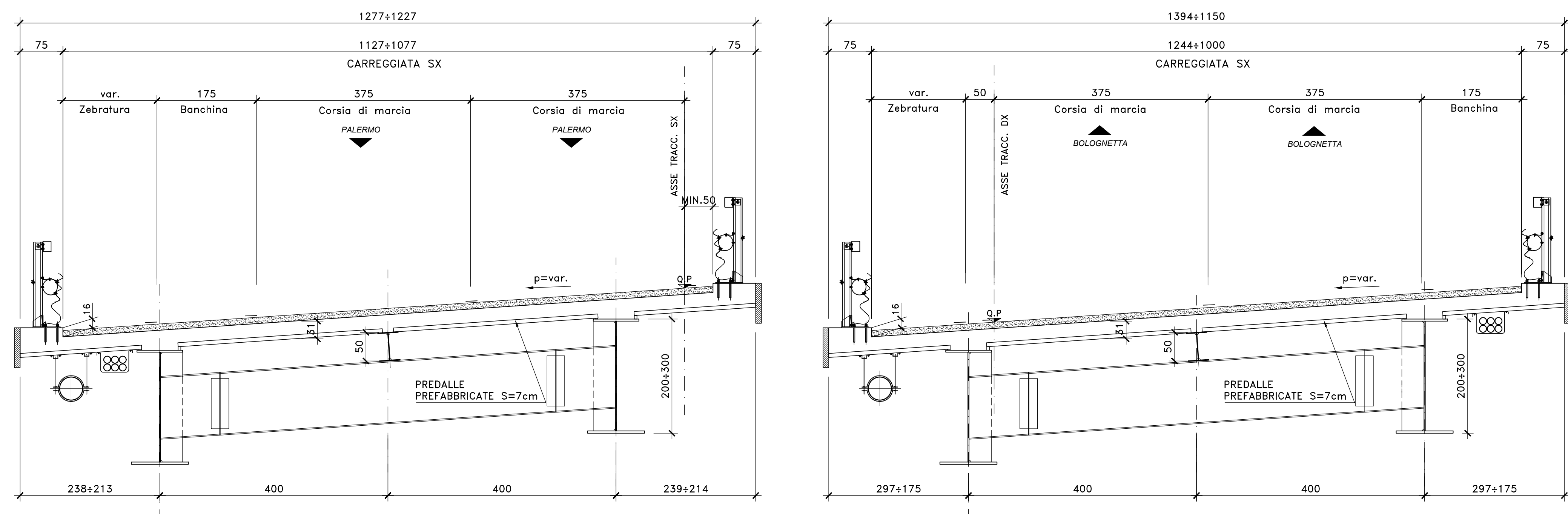
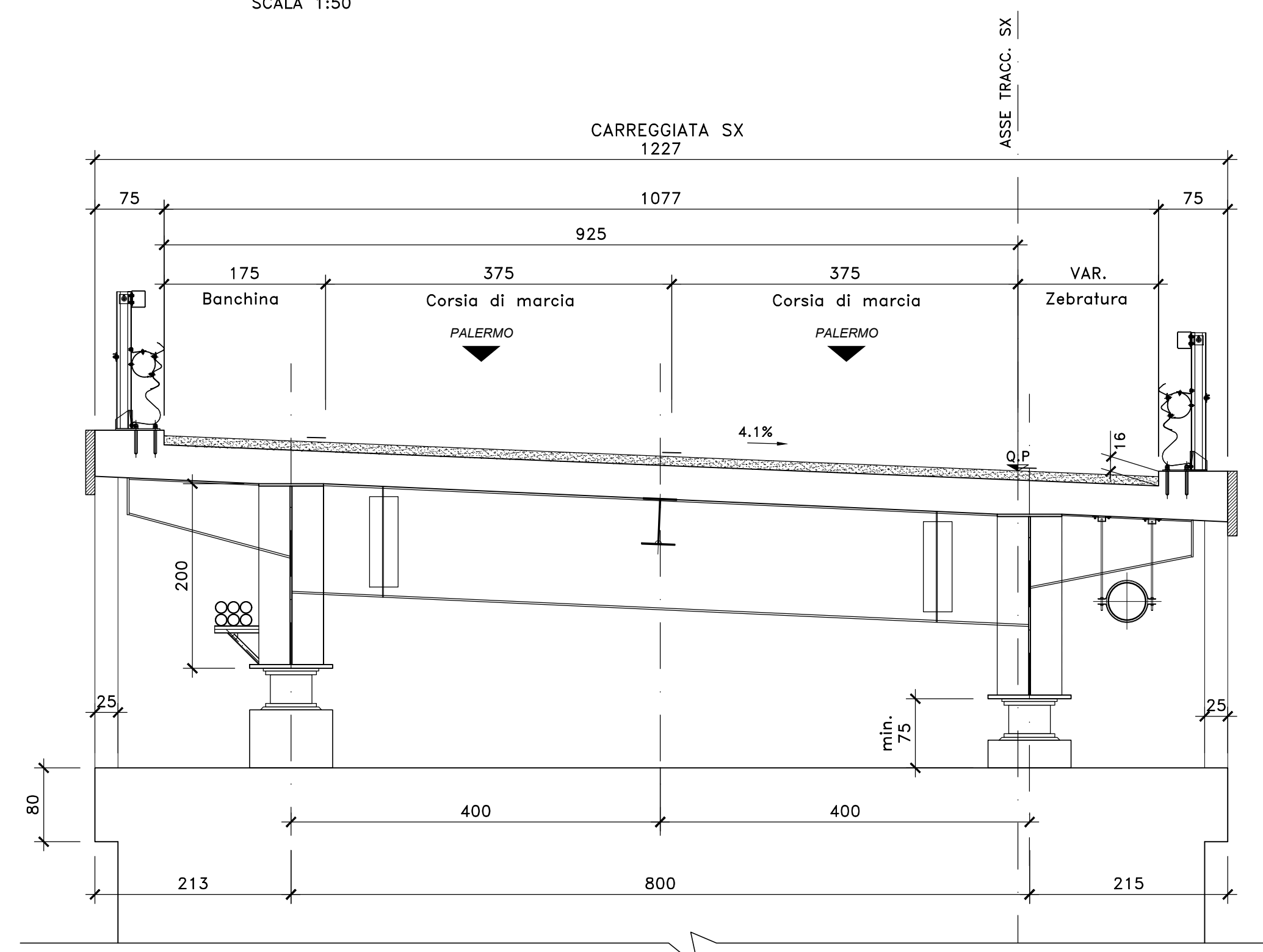


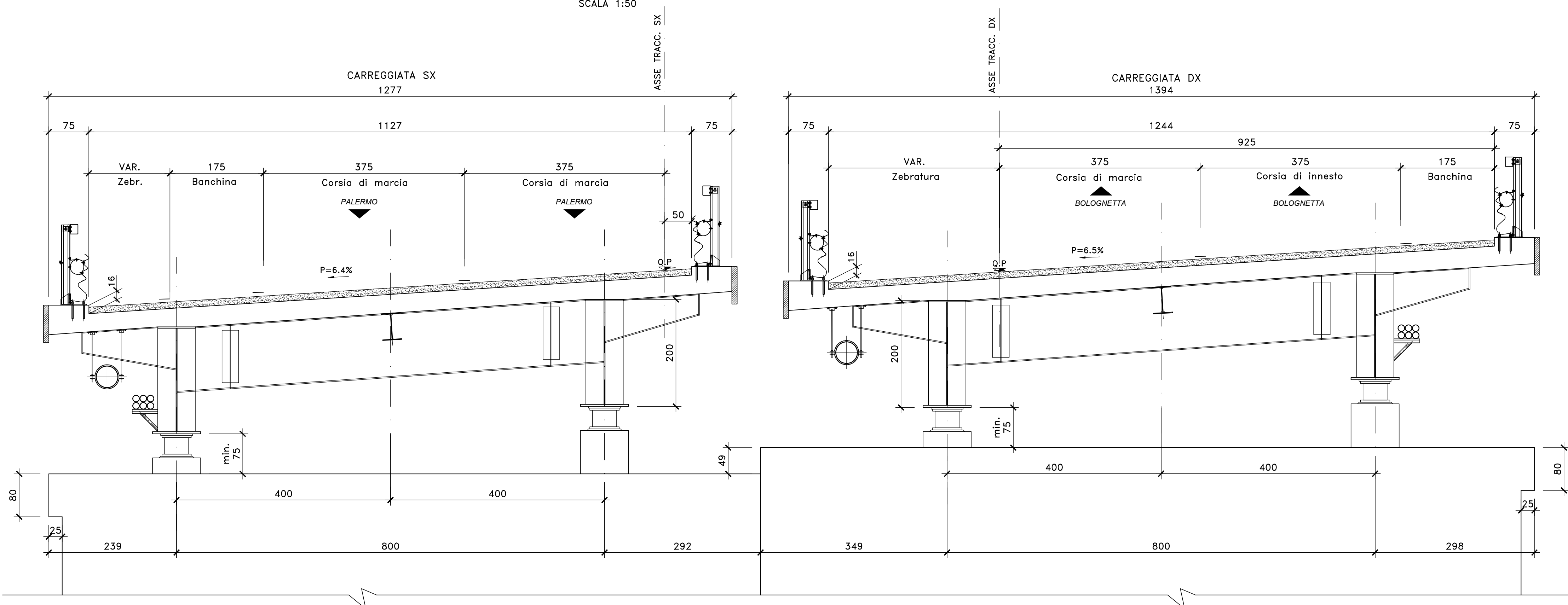
SEZIONE TRASVERSALE IN CAMPATA CARREGGIATA DX E SX (ELEUTERIO 2)  
SCALA 1:50



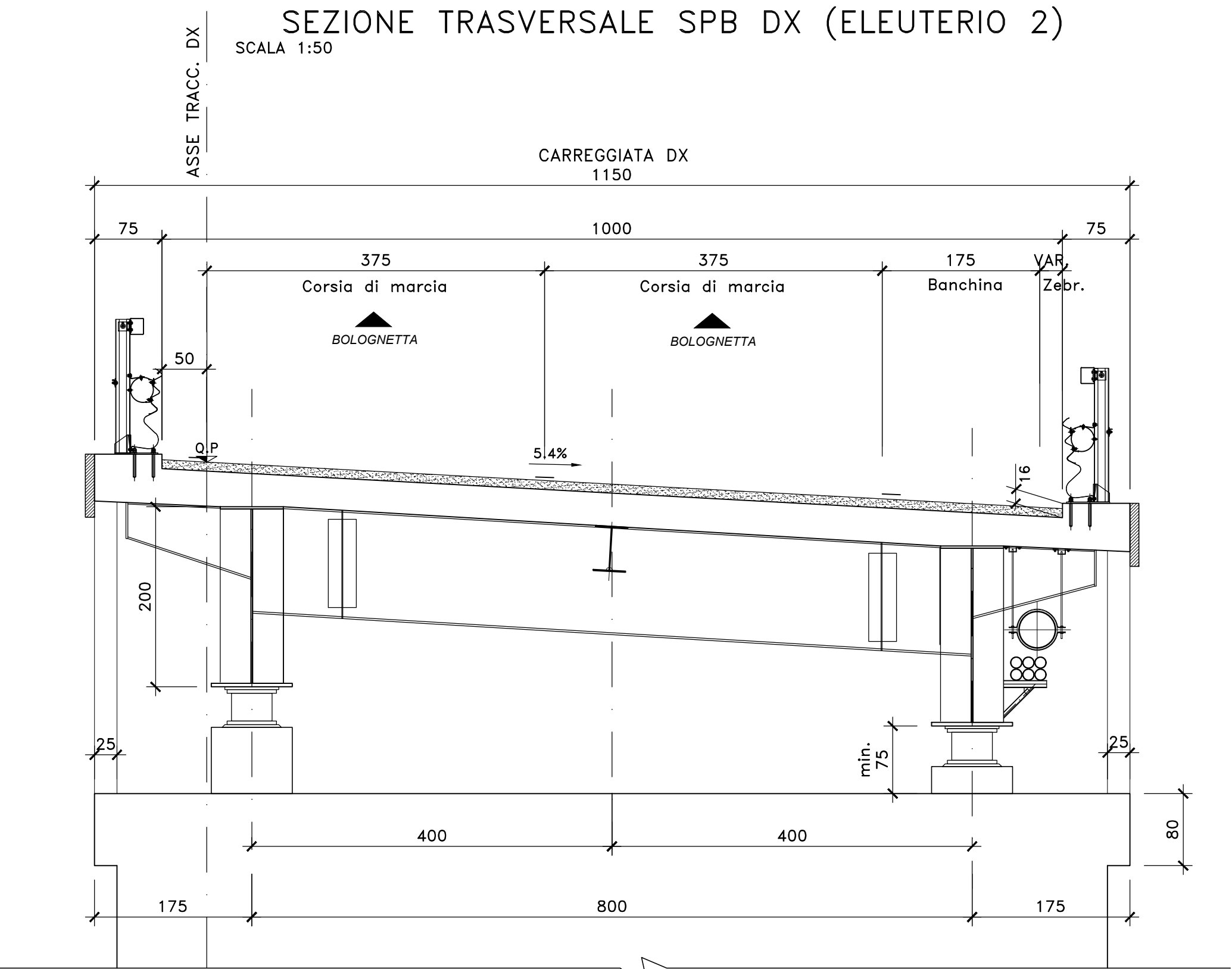
SEZIONE TRASVERSALE SPB SX (ELEUTERIO 2)  
SCALA 1:50



SEZIONE TRASVERSALE SPA DX E SX (ELEUTERIO 2)  
SCALA 1:50



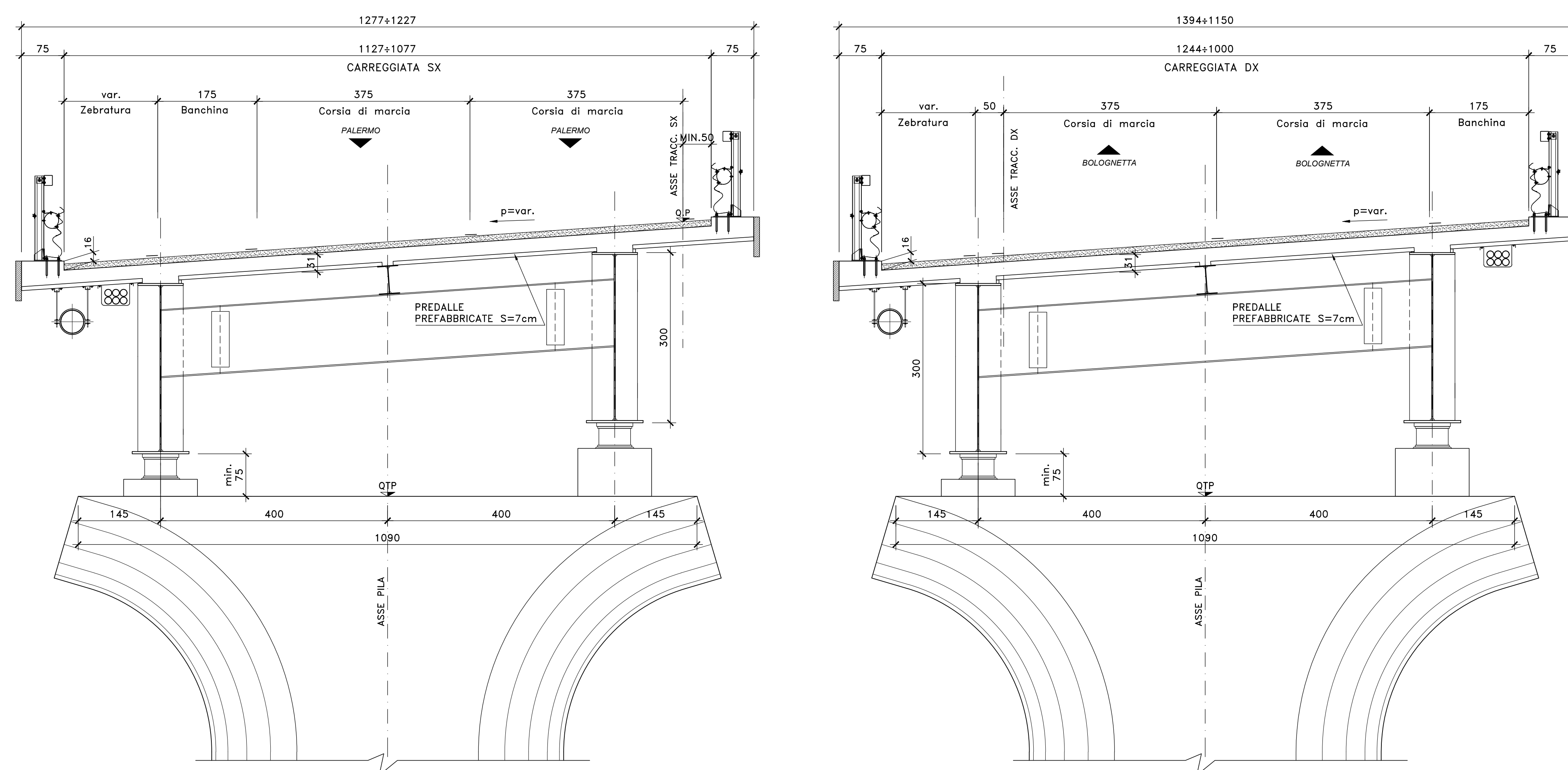
SEZIONE TRASVERSALE SPB DX (ELEUTERIO 2)  
SCALA 1:50



NOTE E PRESCRIZIONI

1. RELATIVAMENTE ALLE SEZIONI IN ASSE APOGGI PILE E SPALLE SONO RAPPRESENTATE CONFIGURAZIONI TIPICHE RELATIVAMENTE ALLA EFFETTIVA INCLINAZIONE DEL PIANO VIARIO.

SEZIONE TRASVERSALE IN ASSE PILE CARREGGIATA DX E SX (ELEUTERIO 2)  
SCALA 1:50



**Sanas**  
GRUPPO FS ITALIANE  
Direzione Tecnica

S.S.121 "Catonese"  
Intervento S.S.121 - Tratto Palermo (A19) - rotonda Bolognetta

PROGETTO DEFINITIVO

PROGETTAZIONE: ATI VIA - SERING - WDP - BREMG

RESPONSABILE DELL'INTEGRAZIONE DELLE PRESTAZIONI SPECIALISTICHE: GRUPPO DI PROGETTAZIONE

PROGETTISTA:  
Responsabile Topografia: Dott. Ing. Massimo Cignoni  
(Ord. Ing. Prov. Roma 2037)  
Responsabile Strutture: Dott. Ing. Giovanni Pizzani  
(Ord. Ing. Prov. Roma 2729)  
Responsabile Impianti, Elettrotecnica e Impianti: Dott. Ing. Sergio Di Majo  
(Ord. Ing. Prov. Roma 2072)  
Responsabile Ambiente: Dott. Ing. Francesco Ventura  
(Ord. Ing. Prov. Roma 1466)

GEOLOGO:  
Dott. Geol. Enrico Curatone (Ord. Geo. Regione Sicil. 966)

COORDINATORE SICUREZZA IN FASE DI PROGETTAZIONE:  
Dott. Ing. Matteo Di Giacomo (Ord. Ing. Prov. Roma 1918)

RESPONSABILE SPA:  
Dott. Ing. Francesco Ventura (Ord. Ing. Prov. Roma 1466)

VISTO: IL RESPONSABILE DEL PROCEDIMENTO:  
Dott. Ing. Luigi Majo

OPERE D'ARTE MAGGIORI  
VI09 VIADOTTO ELEUTERIO 2  
SEZIONI TRASVERSALI CARATTERISTICHE

CODICE PROGETTO	NOME FILE	REVISIONE	SCALA:
PROGETTO: DPUP0062 D 23	UP62_PO0V09STRSZ01_A	A	1:50
C			
B			
A	EMISSIONE	FEB. 2023	P. COSMELLI G. PIAZZA G. PIAZZA
REV.	DESCRIZIONE	DATA	REDATTO VERIFICATO APPROVATO