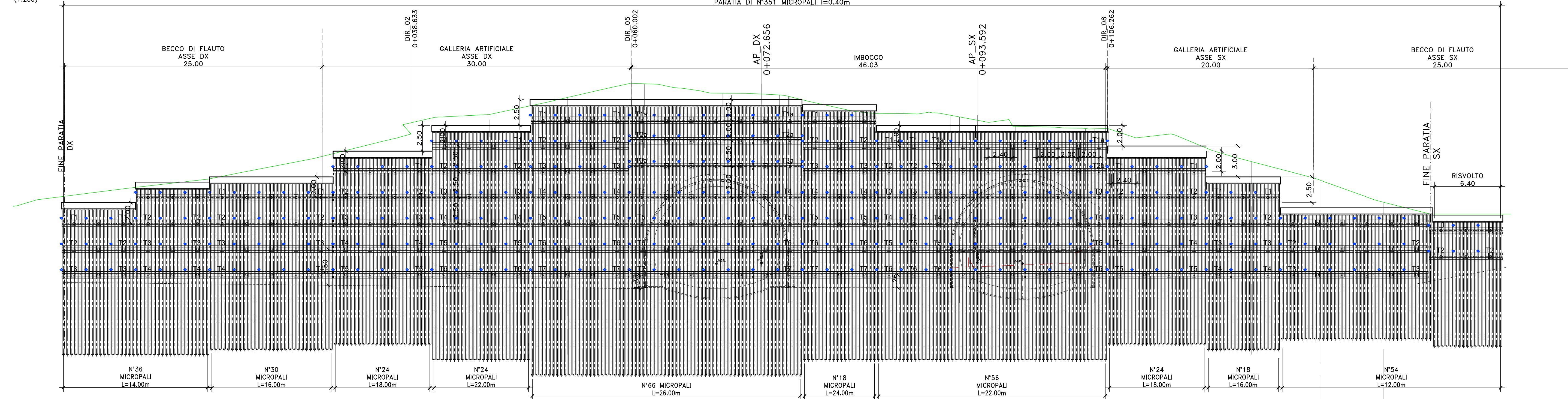


IMBOCCO SUD
PARATIA PROVVISORIALE DI MICROPALI
SVILUPPATA
(1:200)



| NUMERO SEZIONE | DISTANZE PARZIALI | DISTANZE PROGRESSIVE | QUOTE PROGETTO | QUOTE TERRENO | DIFFERENZA QUOTE |
|----------------|-------------------|----------------------|----------------|---------------|------------------|
| | | | | | |
| | | | | | |
| | | | | | |
| | | | | | |
| | | | | | |

PARATIA PROVVISORIALE DI MICROPALI
PIANTA
(1:200)



NOTE E PRESCRIZIONI

- LE CARATTERISTICHE DIMENSIONALI DEGLI ELEMENTI COSTITUENTI LE PARATIE PROVVISORIALI E RELATIVI SISTEMI DI CONTRASTO (TIRANTI E TRAVI DI CONTRASTO), SONO ILLUSTRATE NELL'ELABORATO "PARATIE PROVVISORIALI - SEZIONI TIPO E CARATTERISTICHE DIMENSIONALI".

Sanas
GRUPPO FS ITALIANE

Direzione Tecnica

S.S.121 "Catane"
Intervento S.S.121 - Tratto Palermo (A19) - rotonda Bolognetta

PROGETTO DEFINITIVO

PROGETTAZIONE: ATI VIA - SERING - WDP - BRENG

RESPONSABILE DELL'INTEGRAZIONE DELLE PRESTAZIONI SPECIALISTICHE: GRUPPO DI PROGETTAZIONE

PROGETTISTA: INGEGNERIA VIA, INGEGNERIA SERING

COORDINATORE SICUREZZA IN FASE DI PROGETTAZIONE: WDP, BRENG

RESPONSABILE SIA: WDP, BRENG

VISTO: IL RESPONSABILE DEL PROCEDIMENTO: WDP, BRENG

| OPERE D'ARTE MAGGIORI GN01 GALLERIA NATURALE PIZZO CANNITA GALLERIA ARTIFICIALE-IMBOCCO SUD OPERE PROVVISORIALI-PIANTA E PROSPETTO | | | | | |
|---------------------------------------------------------------------------------------------------------------------------------------------|-----------------------|-----------|---------|------------|-----------|
| CODICE PROGETTO | NUMERO FILE | REVISIONE | SCALA: | | |
| DPUP0062 | UP62_POOGN01STRD103_A | A | 1:200 | | |
| D | | | | | |
| C | | | | | |
| B | | | | | |
| A | | | | | |
| REV. | DESCRIZIONE | DATA | REDATTO | VERIFICATO | APPROVATO |
| | | | | | |