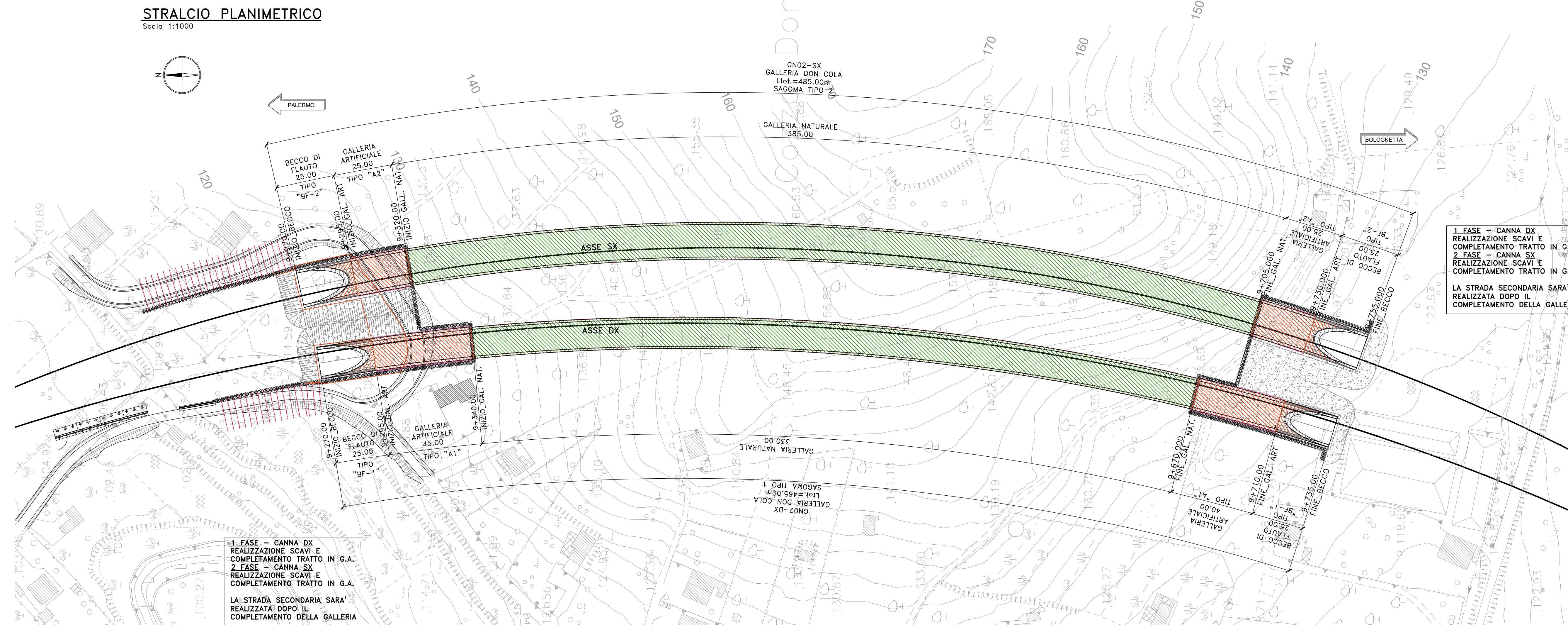


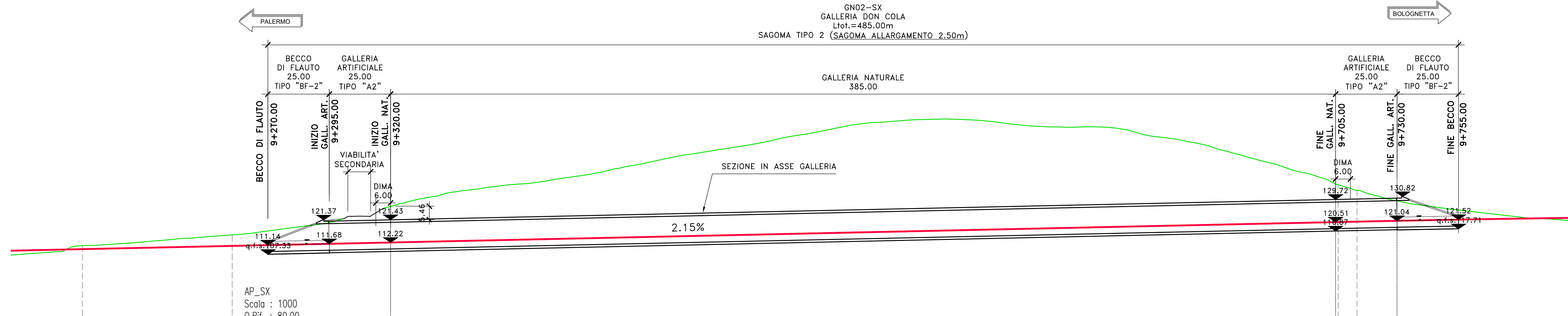
**STRALCIO PLANIMETRICO**  
Scala 1:1000



1. FASE - CANNA DX  
REALIZZAZIONE SCAVI E  
COMPLETAMENTO TRATTO IN G.A.  
2. FASE - CANNA SX  
REALIZZAZIONE SCAVI E  
COMPLETAMENTO TRATTO IN G.A.  
LA STRADA SECONDARIA SARA'  
REALIZZATA DOPO IL  
COMPLETAMENTO DELLA GALLERIA

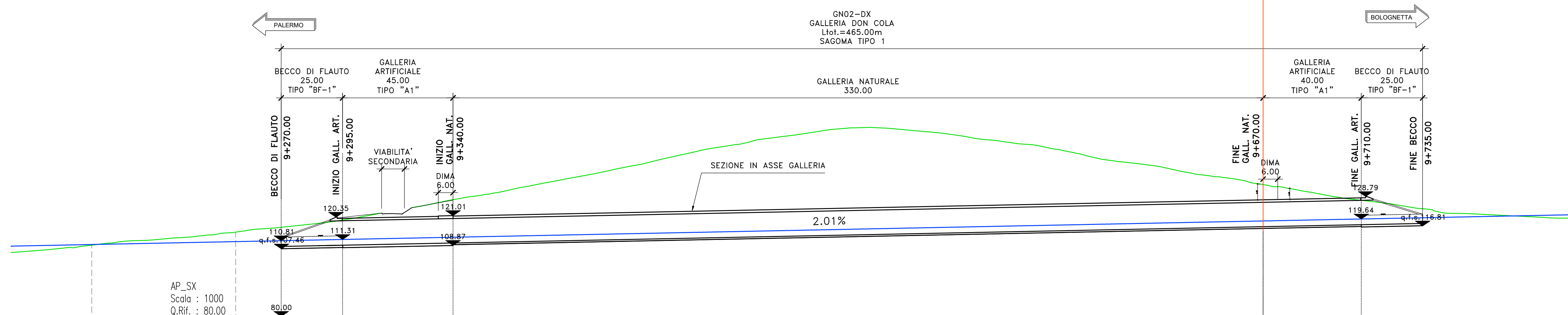
1. FASE - CANNA SX  
REALIZZAZIONE SCAVI E  
COMPLETAMENTO TRATTO IN G.A.  
2. FASE - CANNA SX  
REALIZZAZIONE SCAVI E  
COMPLETAMENTO TRATTO IN G.A.  
LA STRADA SECONDARIA SARA'  
REALIZZATA DOPO IL  
COMPLETAMENTO DELLA GALLERIA

**PROFILO LONGITUDINALE IN ASSE SX**  
(1:1000)

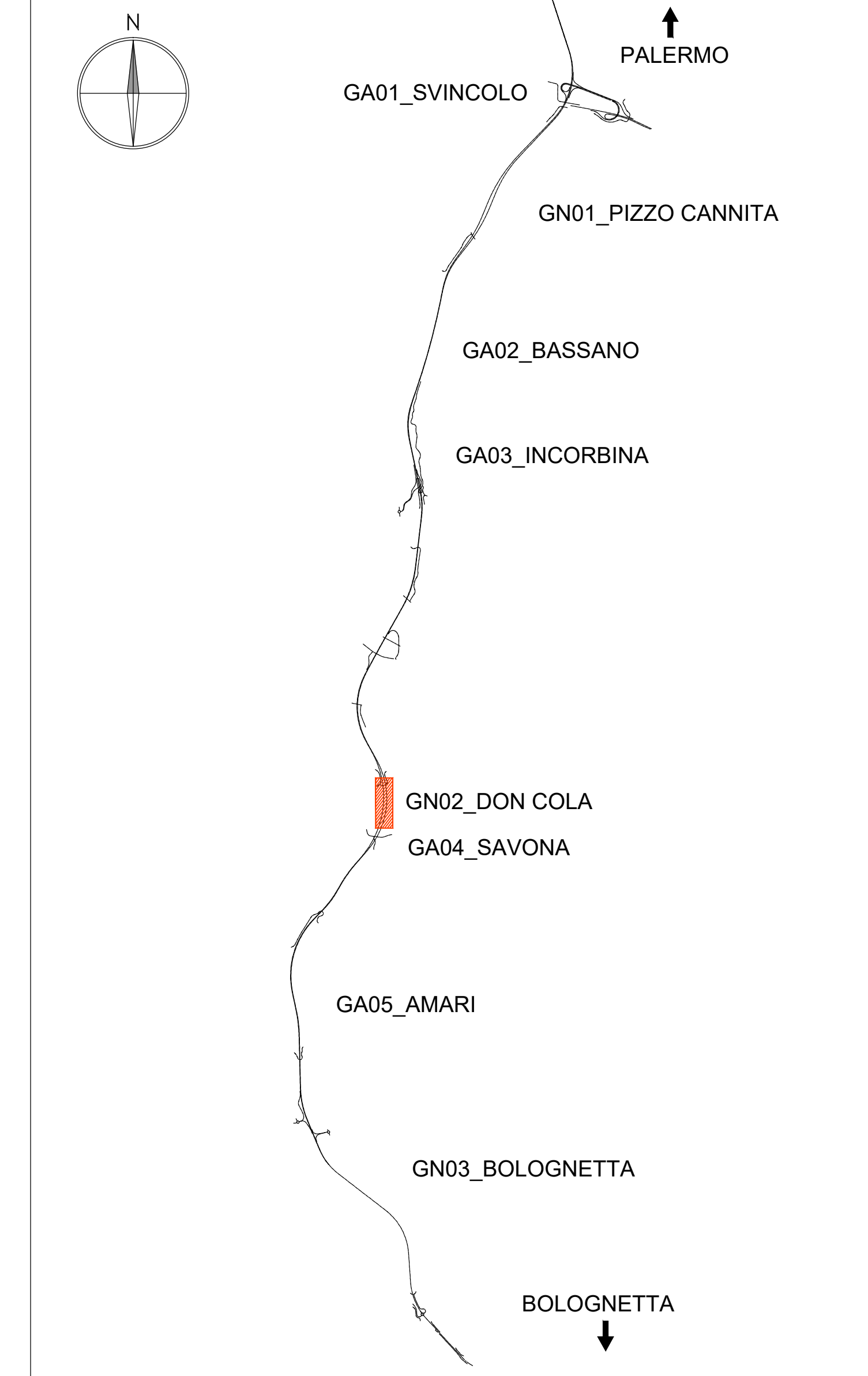


PROGRESSIVE	9+280.00 -	9+300.00 -	9+320.00 -	9+340.00 -	9+360.00 -	9+380.00 -	9+400.00 -	9+420.00 -	9+440.00 -	9+460.00 -	9+480.00 -	9+500.00 -	9+520.00 -	9+540.00 -	9+560.00 -	9+580.00 -	9+600.00 -	9+620.00 -	9+640.00 -	9+660.00 -	9+680.00 -	9+700.00 -	9+720.00 -	9+740.00 -	9+760.00 -	9+780.00 -	9+800.00 -	
QUOTE PROGETTO	-6.88	-9.87	-14.63	-18.76	-21.65	-23.23	-25.80	-29.41	-33.07	-35.71	-39.16	-42.32	-44.64	-45.35	-44.30	-41.85	-40.83	-39.37	-35.16	-29.93	-24.26	-17.82	-10.82	-6.17	-3.25	-0.64	1.04	
DIFFERENZA QUOTE																												
ANDAM. PLANIMETRICO	L=845.33m R=845.00m																											
ANDAMENTO CIGLI																												

**PROFILO LONGITUDINALE IN ASSE DX**  
(1:1000)



PROGRESSIVE	9+280.00 -	9+300.00 -	9+320.00 -	9+340.00 -	9+360.00 -	9+380.00 -	9+400.00 -	9+420.00 -	9+440.00 -	9+460.00 -	9+480.00 -	9+500.00 -	9+520.00 -	9+540.00 -	9+560.00 -	9+580.00 -	9+600.00 -	9+620.00 -	9+640.00 -	9+660.00 -	9+680.00 -	9+700.00 -	9+720.00 -	9+740.00 -	9+760.00 -	9+780.00 -	9+800.00 -	
QUOTE PROGETTO	-13.51	-11.51	-11.00	-11.89	-13.29	-18.16	-21.76	-25.15	-28.91	-33.09	-36.15	-38.88	-41.14	-40.49	-38.20	-35.00	-32.10	-27.49	-24.21	-20.20	-17.03	-13.06	-9.16	-6.22	-2.66			
DIFFERENZA QUOTE																												
ANDAM. PLANIMETRICO	L=1095.36m R=990.00m																											
ANDAMENTO CIGLI																												



**NOTE E PRESCRIZIONI**

- PER LE CARATTERISTICHE DELLE BARRIERE DI SICUREZZA STRADALE SI RIMANDA AGLI SPECIFICI ELABORATI DEL PROGETTO STRADALE.
- LE CARATTERISTICHE DEL SISTEMA DI SMALTIMENTO DELLE ACQUE METEORICHE (DIAMETRO E POSIZIONE TUBAZIONI, PASSO CADUTIE ETC.), SONO INDICATE NELLE PLANIMETRIE IDRAULICHE.
- GLI SPESSORI DEL PACCHETTO DI PAVIMENTAZIONE SONO ILLUSTRATI NELLE SEZIONI TIPO DEL PROGETTO STRADALE.
- LE DOTAZIONI IMPIANTISTICHE SONO ILLUSTRATE NELLO SPECIFICO CAPITOLO DEL PROGETTO.

**Sanas**  
GRUPPO FS ITALIANE  
Direzione Tecnica

S.S.121 "Catanese"  
Intervento S.S.121 - Tratto Palermo (A19) - rotonda Bolognetta

**PROGETTO DEFINITIVO** COD. UP62

PROGETTAZIONE: **ATI VIA - SERING - WDP - BREMG**

RESPONSABILE DELL'INTEGRAZIONE DELLE PRESTAZIONI SPECIALISTICHE: GRUPPO DI PROGETTAZIONE  
Dott. Ing. Giovanni Piazza (Dir. Ing. Prov. Roma A27298)

PROGETTISTA:  
Responsabile Progettazione Stradale: Dott. Ing. Massimo Cignone (Dir. Ing. Prov. Roma 26537)  
Responsabile Stradale: Dott. Ing. Giovanni Piazza (Dir. Ing. Prov. Roma 27298)  
Responsabile Idraulico, Idrogeologico e Impianti: Dott. Ing. Sergio Di Manno (Dir. Ing. Prov. Roma 26722)  
Responsabile Ambiente: Dott. Ing. Francesco Ventura (Dir. Ing. Prov. Roma 14660)

COORDINATORE SICUREZZA IN FASE DI PROGETTAZIONE:  
Dott. Ing. Matteo Di Giacomo (Dir. Ing. Prov. Roma 19136)

RESPONSABILE SIK:  
Dott. Ing. Francesco Ventura (Dir. Ing. Prov. Roma 14660)

VISTO: IL RESPONSABILE DEL PROCEDIMENTO:  
Dott. Ing. Luigi Majo

**VIA** INGEGNERIA  
**SERING** INGEGNERIA  
**WDP** BENTON  
**BREMG** BENTON

OPERE D'ARTE MAGGIORI  
GN02 GALLERIA NATURALE DON COLA  
PLANIMETRIA DI PROGETTO E  
PROFILI LONGITUDINALI

CODICE PROGETTO	UP62_POOGN02STFP01_A	REVISIONE	SCALA:
PROGETTO	UP62_POOGN02STFP01_A		1:1000
ELAB.	POOGN02STFP01		
D	-	-	-
C	-	-	-
B	-	-	-
A	EMISSIONE	FEB.2023	CALPAPUCCO
REV.	DESCRIZIONE	DATA	REDATTO VERIFICATO APPROVATO