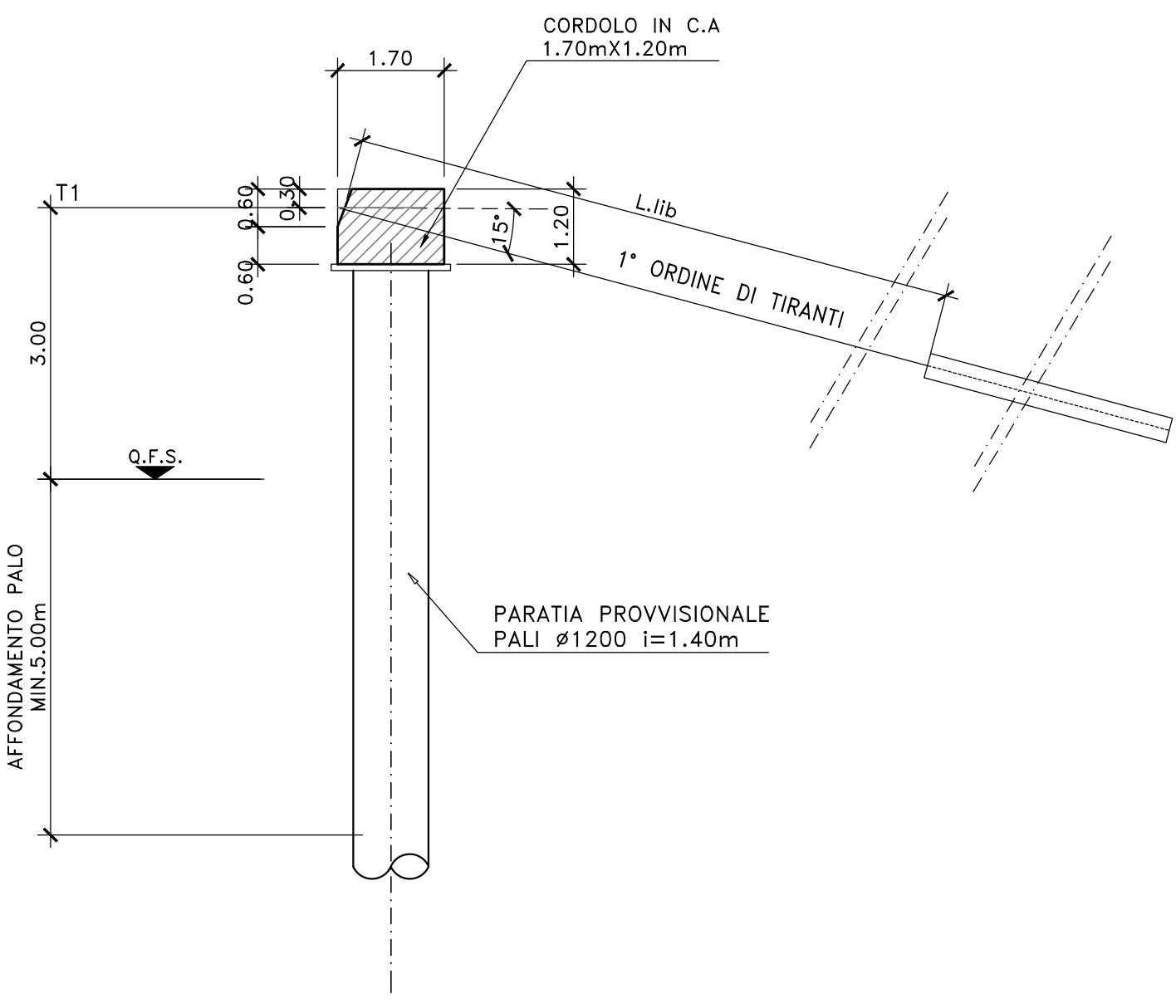
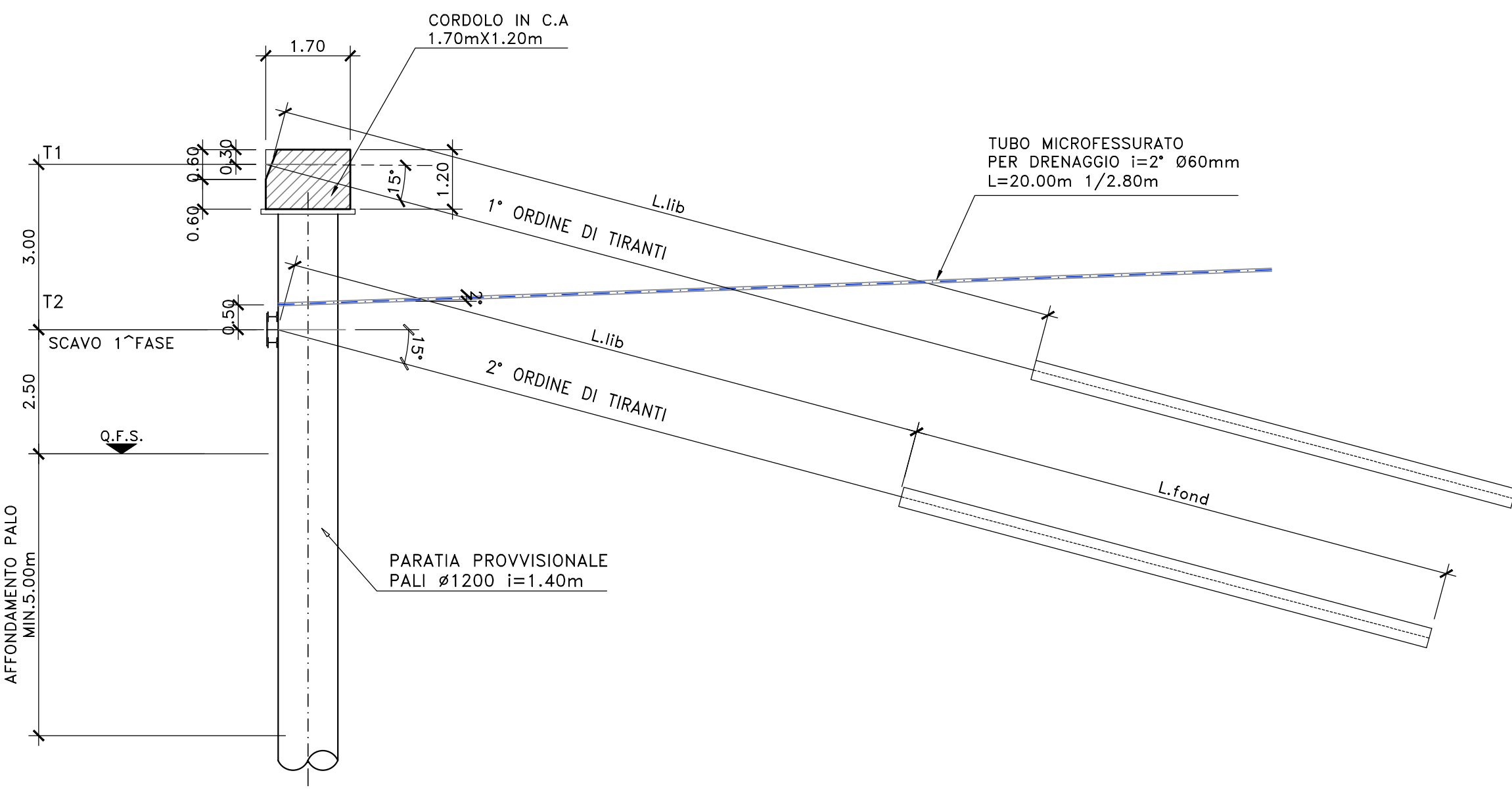


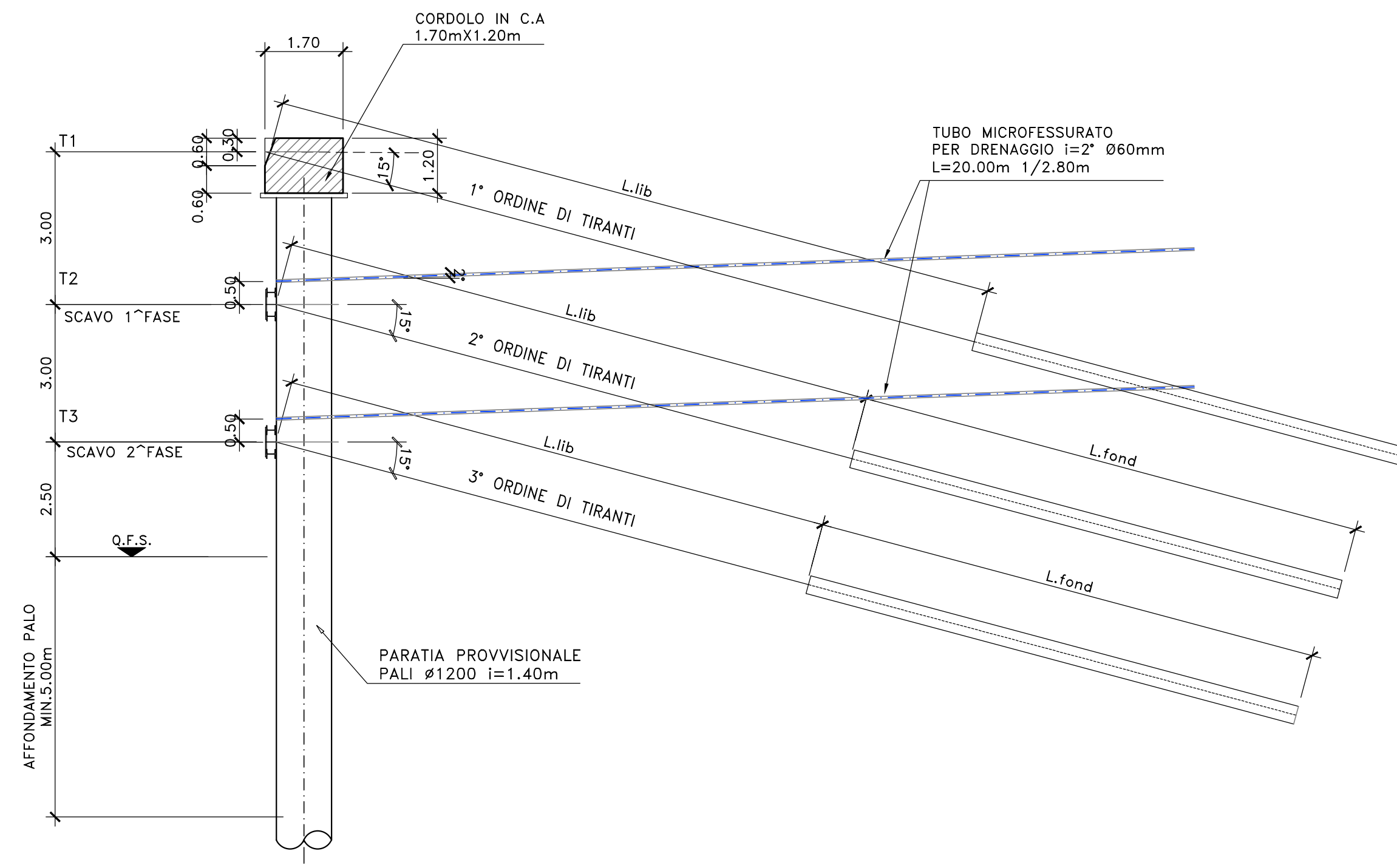
SEZIONE TIPO A  
SCALA 1:100



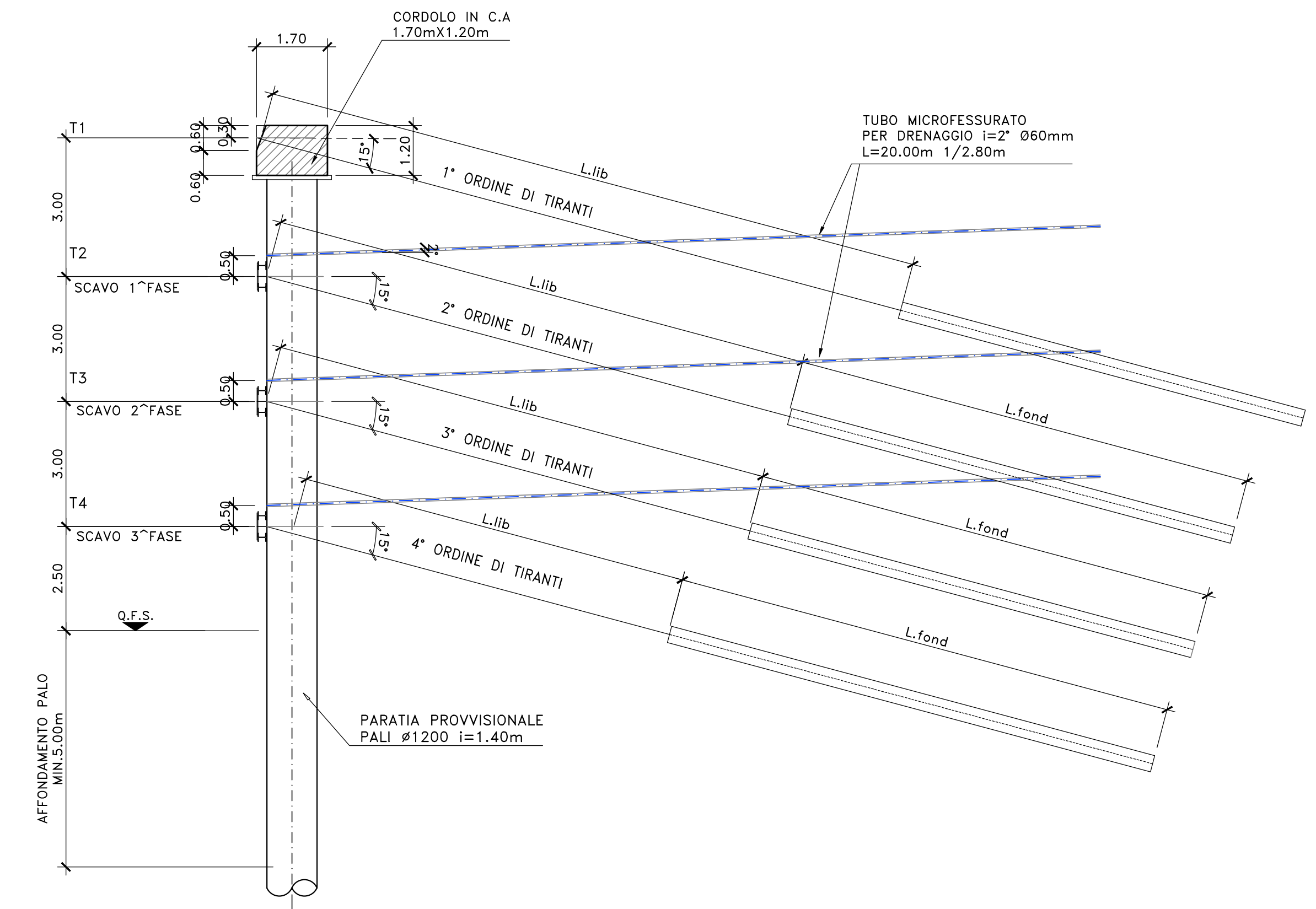
SEZIONE TIPO B  
SCALA 1:100



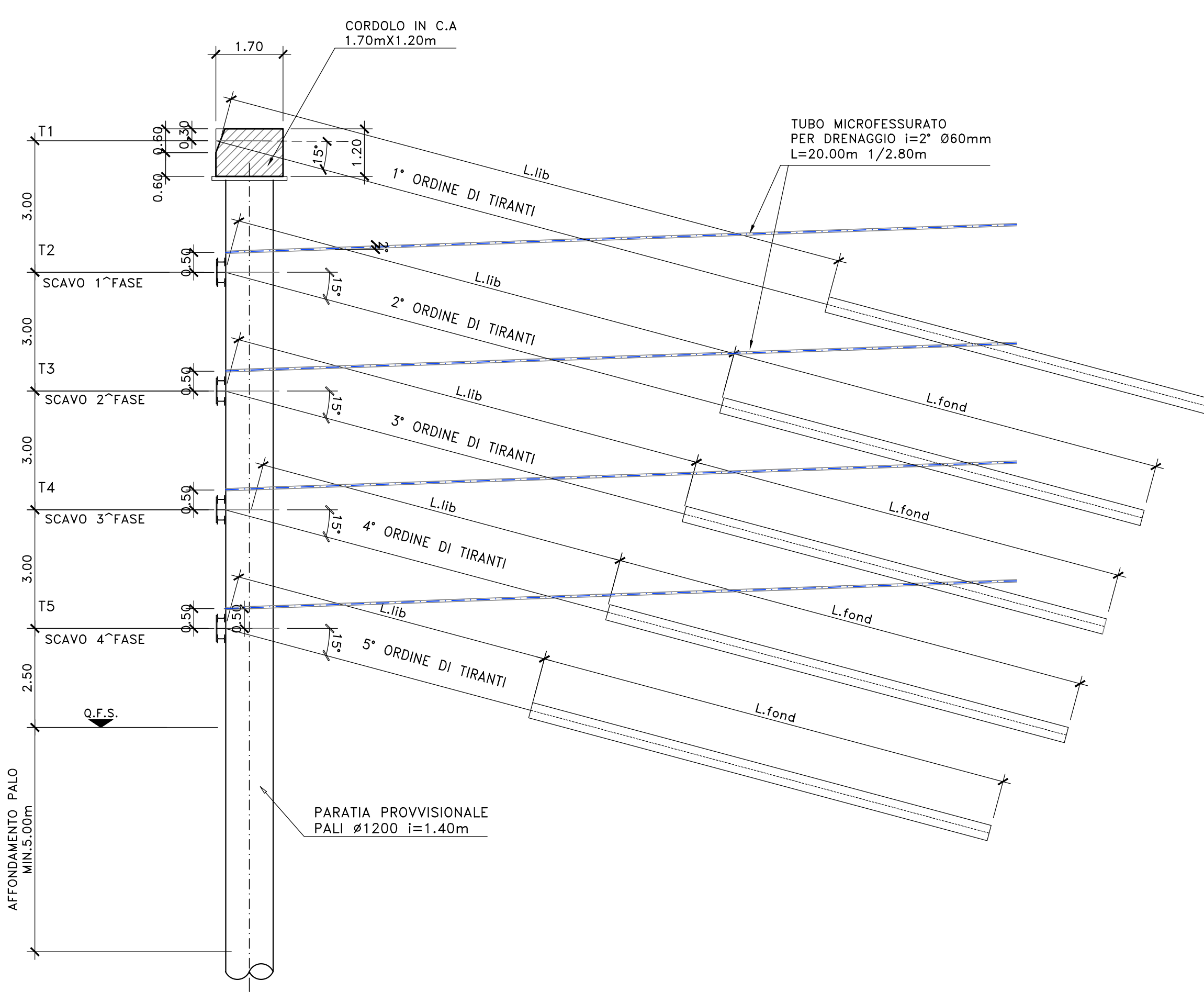
SEZIONE TIPO C  
SCALA 1:100



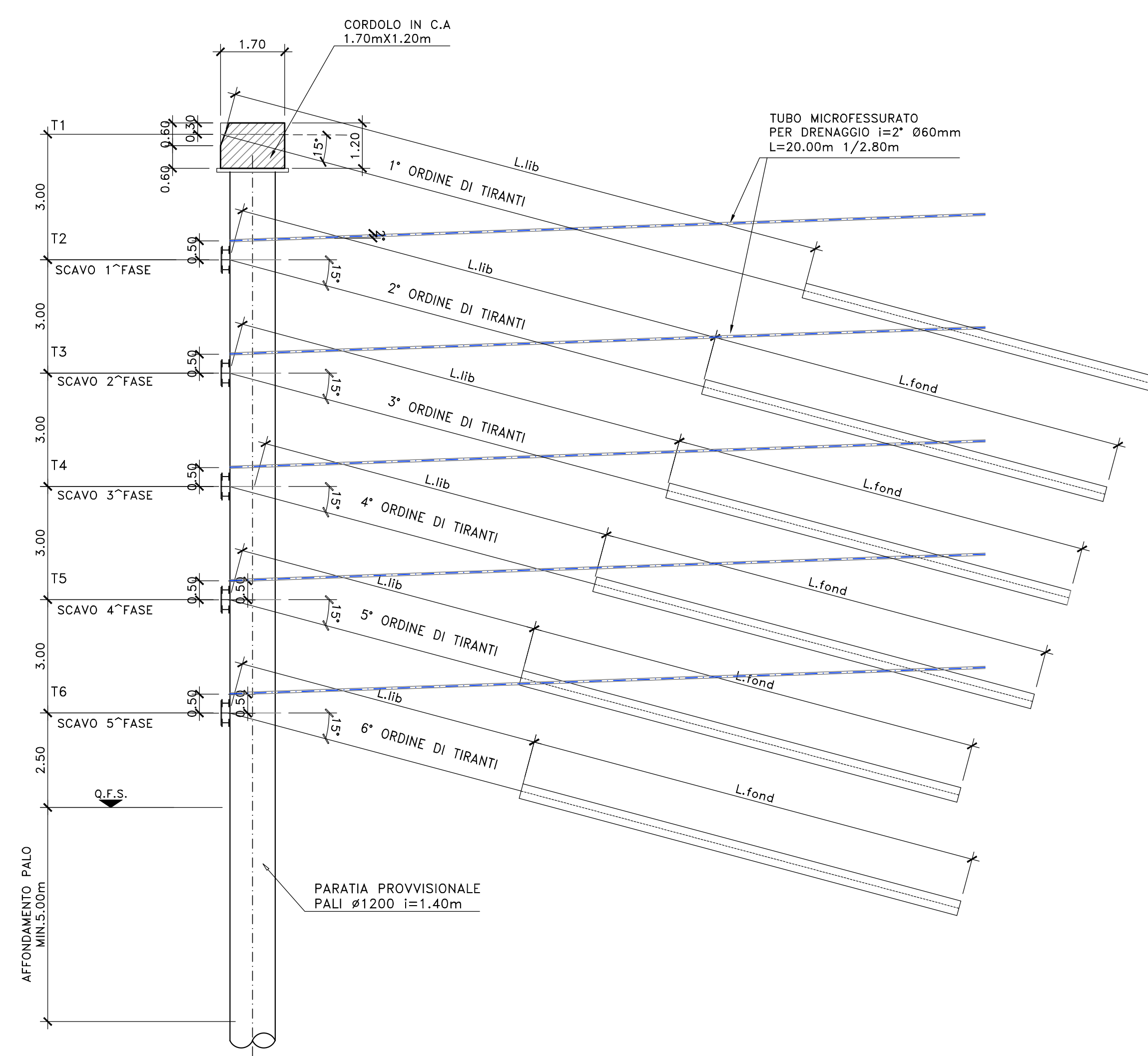
SEZIONE TIPO D  
SCALA 1:100



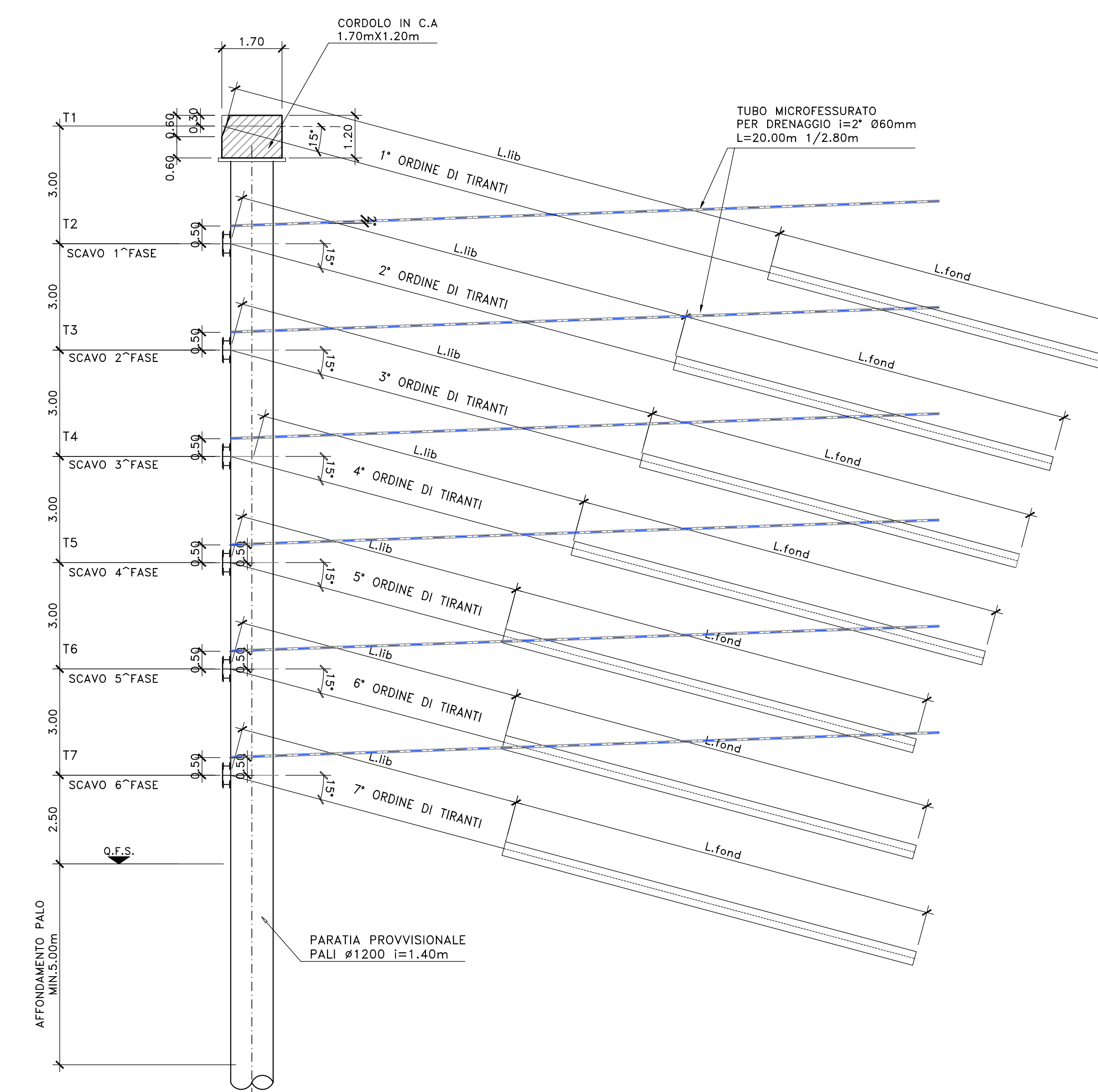
SEZIONE TIPO E  
SCALA 1:100



SEZIONE TIPO F  
SCALA 1:100



SEZIONE TIPO G  
SCALA 1:100



PALI Ø1200 i=1.40m

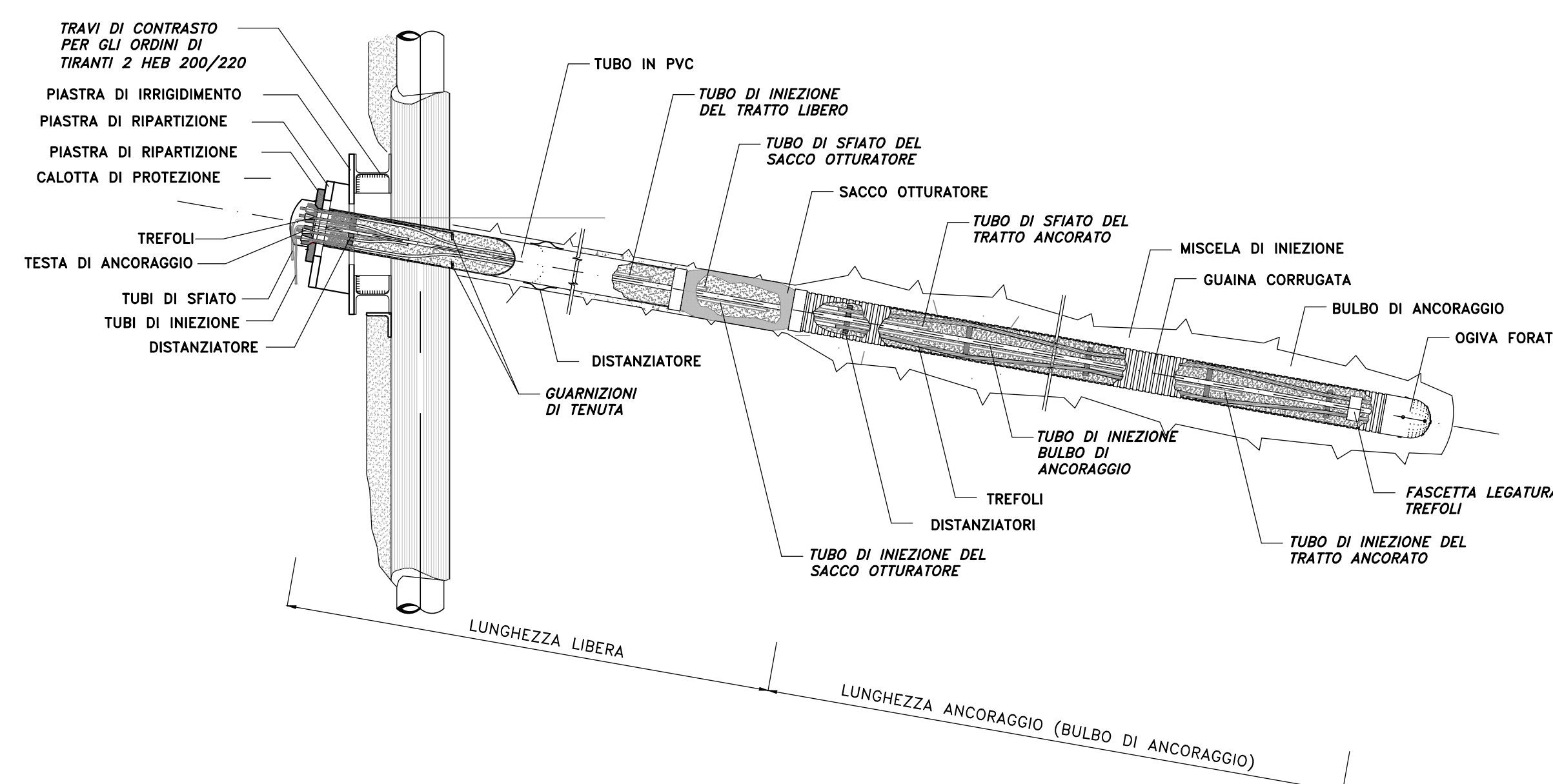
TABELLA TIRANTI

DEN	TIPO	N.trefoli	N0 kN	Llib m	Lfond m	Ltot m	øperf m	Interasse m	incl. Vert. (β) deg	incl. Orizz. (α) deg	Trave Portatiranti Tipo
T1	provvisorio	4	400	19	14	33.0	0.18	2.8	15	0.0	CORDOLO
T1a	provvisorio	4	400	19	14	33.0	0.18	2.8	5	0.0	CORDOLO
T1b	provvisorio	4	400	19	14	33.0	0.18	2.8	25	0.0	CORDOLO
T2	provvisorio	4	400	18	14	32.0	0.18	2.8	15	0.0	2 HEB 200
T2a	provvisorio	4	400	18	14	32.0	0.18	2.8	5	0.0	2 HEB 200
T2b	provvisorio	4	400	18	14	32.0	0.18	2.8	2	0.0	2 HEB 200
T2c	provvisorio	4	400	16	14	30.0	0.18	2.8	25	0.0	2 HEB 200
T3	provvisorio	4	400	17	14	31.0	0.18	2.8	15	0.0	2 HEB 200
T3a	provvisorio	4	400	17	14	31.0	0.18	2.8	0	0.0	2 HEB 200
T3b	provvisorio	4	400	15	14	29.0	0.18	2.8	25	0.0	2 HEB 200
T4	provvisorio	4	400	17	14	31.0	0.18	2.8	15	0.0	2 HEB 200
T4a	provvisorio	4	400	15	14	29.0	0.18	2.8	25	0.0	2 HEB 200
T5	provvisorio	5	500	17	15.5	32.5	0.20	2.8	15	0.0	2 HEB 220
T5a	provvisorio	5	500	15	15.5	30.5	0.20	2.8	25	0.0	2 HEB 220
T6	provvisorio	5	500	17	15.5	32.5	0.20	2.8	15	0.0	2 HEB 220
T6a	provvisorio	5	500	17	15.5	32.5	0.20	2.8	25	0.0	2 HEB 220
T7	provvisorio	5	500	15	15.5	30.5	0.20	2.8	15	0.0	2 HEB 220

Legenda

- Den Denominazione tirante
- TIPO Provvisorio /Permanente
- N.trefoli Numero di trefoli che compomgono il singolo tirante
- N0 Forza di pretensione del tirante
- Lib Lunghezza del tratto libero
- Lfond Lunghezza del tratto di ancoraggio
- Ltot Lunghezza complessiva del tirante
- øperf Diametro della perforazione
- incl. Vert. Inclinazione verticale del tirante (+ verso il basso)
- incl. Orizz. Inclinazione orizzontale del tirante (+ verso destra)

PARTICOLARE TIRANTI  
SCALA 1:20



FASI ESECUTIVE

1. PREPARAZIONE DEL PIANO DI LAVORO A QUOTA TESTA PALI.
2. ESECUZIONE DEI PALI SECONDO LE INDICAZIONI DI PROGETTO.
3. ESECUZIONE DEL CORDOLO DI CORONAMENTO IN C.A. SCAVO DI RIBASSO FINO ALLA QUOTA DEL 1° ORDINE DI TIRANTI -0.50m. REALIZZAZIONE DEI TIRANTI SECONDO LE MODALITA' DI PROGETTO E MONTAGGIO DELLE TRAVI DI CONTRASTO.
4. SCAVO DI RIBASSO SECONDO LE MODALITA' DI CUI AL PUNTO 4 FINO AL RAGGIUNGIMENTO DEL FONDO SCAVO.

**Sanas**  
GRUPPO FS ITALIANE  
Direzione Tecnica

S.S.121 "Catanese"  
Intervento S.S.121 - Tratto Palermo (A19) - rotonda Bolognetta

PROGETTO DEFINITIVO  
COD. UP62

PROGETTISTE: **ATI VIA - SERING - WDP - BREMG**

PROGETTISTA:  
Responsabile Tecnico: **Ing. Massimo Cignone**  
Responsabile Strutturale: **Ing. Giovanni Pizzani**  
Responsabile Geotecnico: **Ing. Francesco Venturoli**  
Responsabile Ambientale: **Ing. Francesco Venturoli**

**VIA** INGEGNERIA  
**SERING** INGEGNERIA  
**WDP** INDIRIZZI INGENIERIA

OPERE D'ARTE MAGGIORI  
GN02 GALLERIA NATURALE DON COLA  
GALLERIA ARTIFICIALE-OPERE PROVVISORIALI  
SEZIONI TIPO E CARATTERISTICHE DIMENSIONALI

PROGETTO	REV.	DESCRIZIONE	DATA	REDDATO	VERIFICATO	APPROVATO
DPUP0062	D 23	EMMISSIONE	FEB.2023	C.F. PIPUCCO	G. PIAZZA	G. PIAZZA