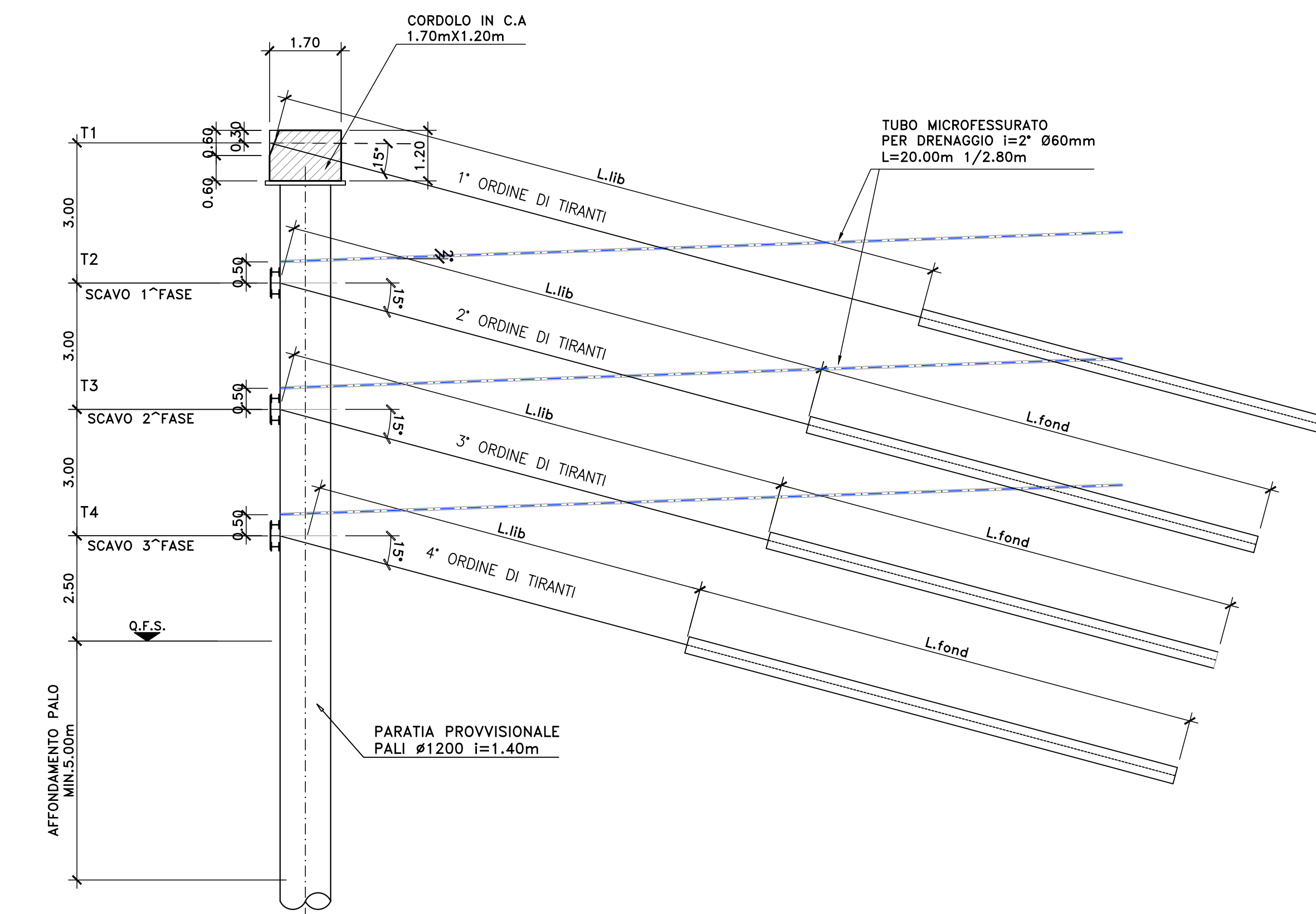
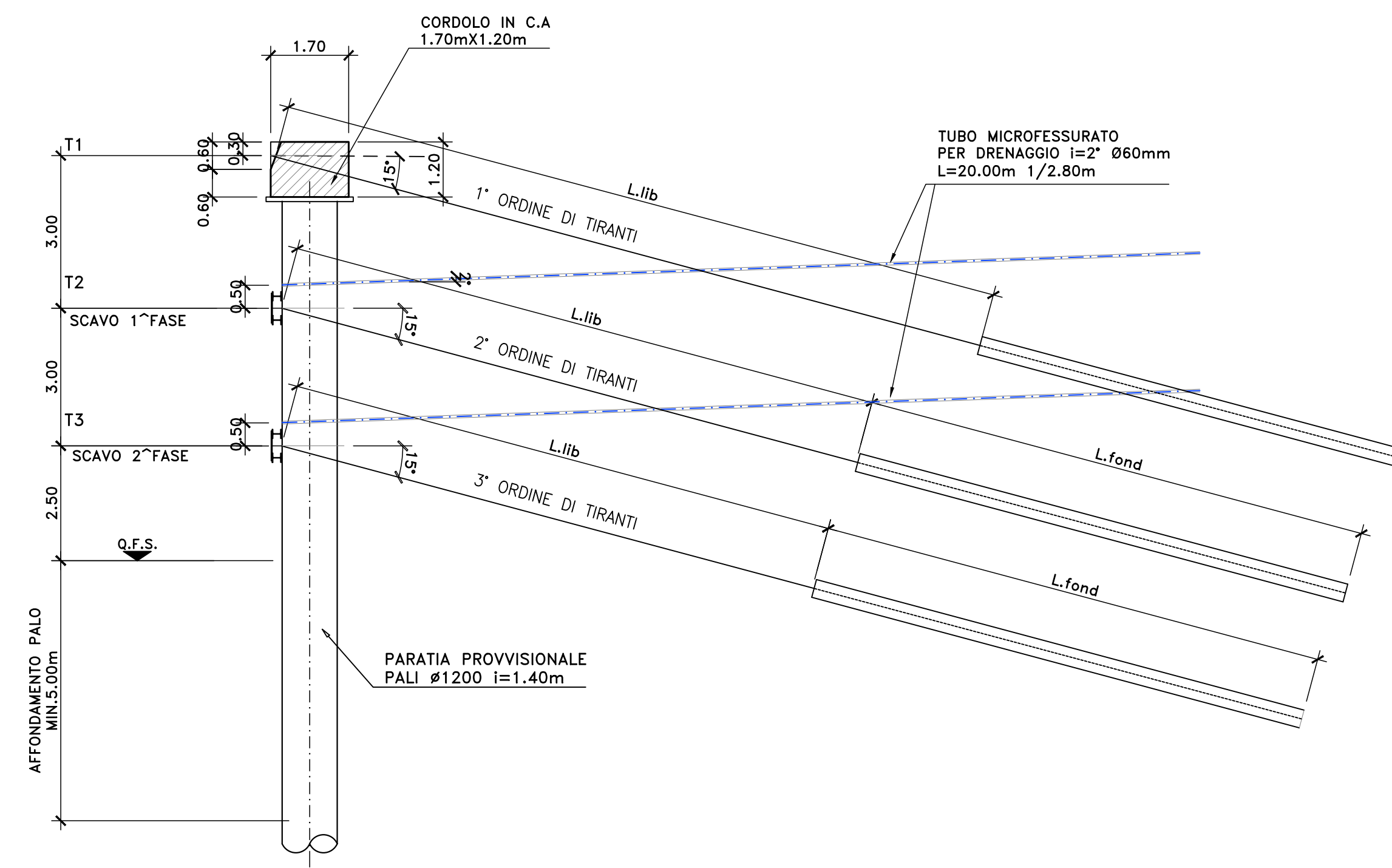
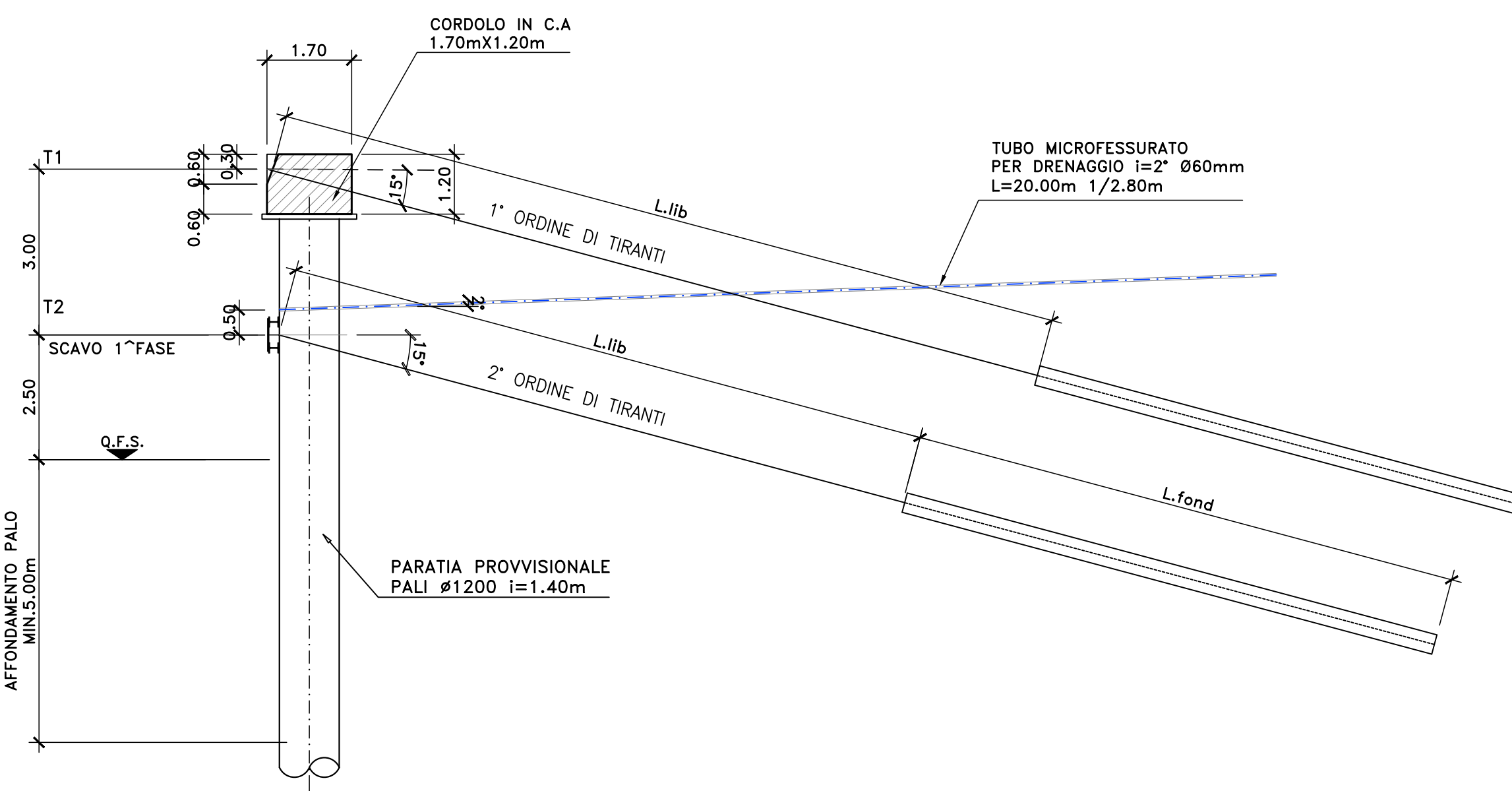
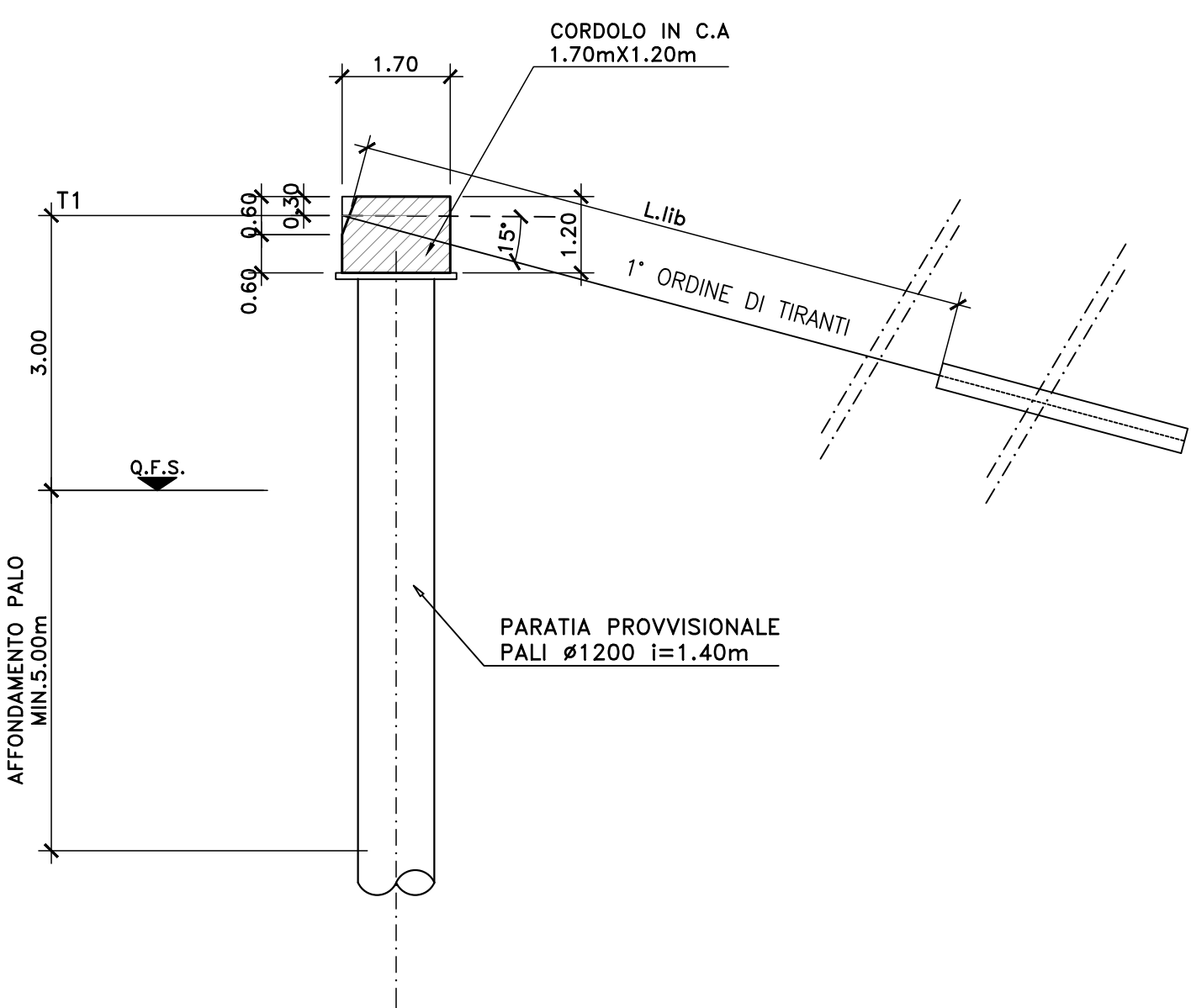


SEZIONE TIPO A  
SCALA 1:100

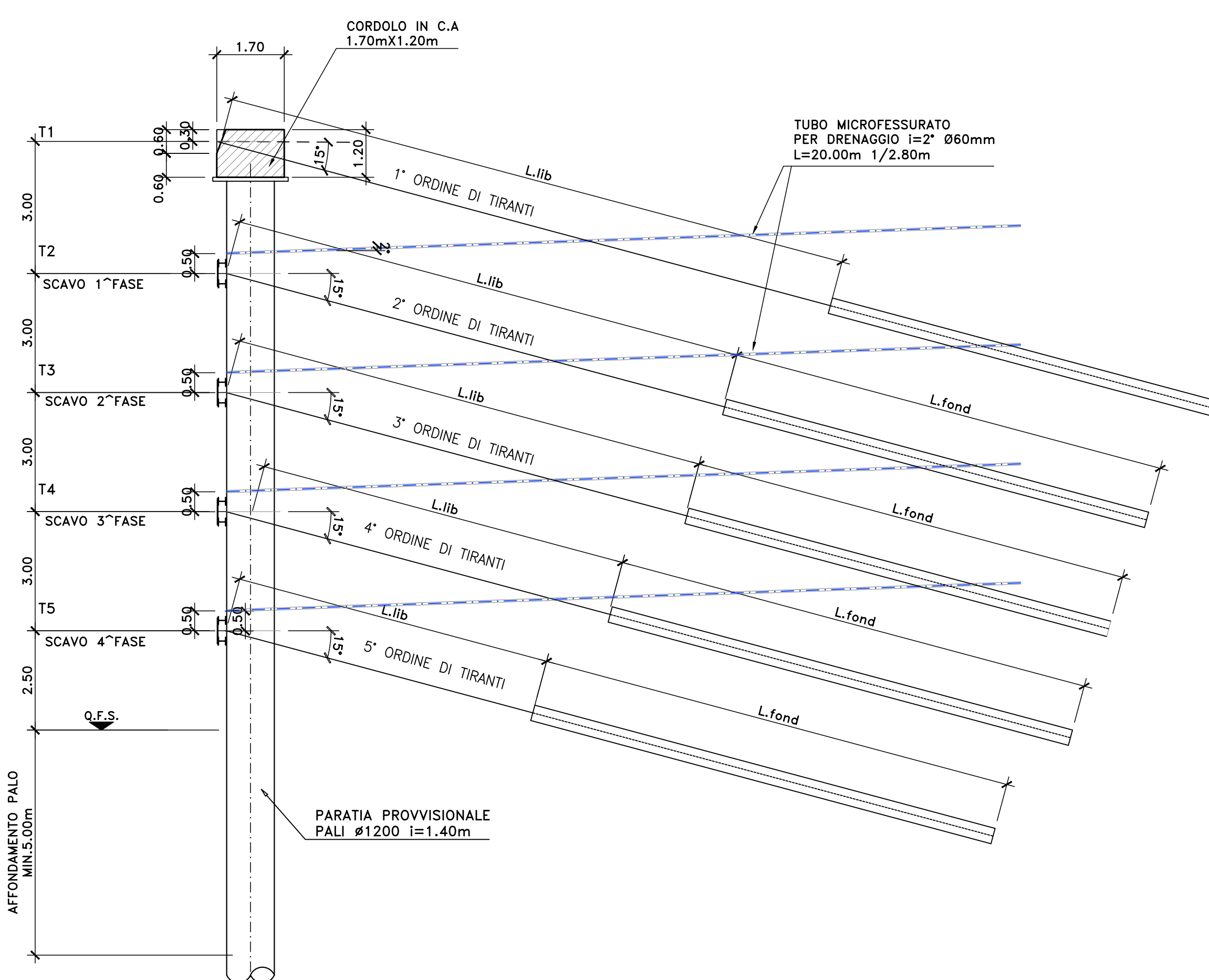
SEZIONE TIPO B  
SCALA 1:100

SEZIONE TIPO C  
SCALA 1:100

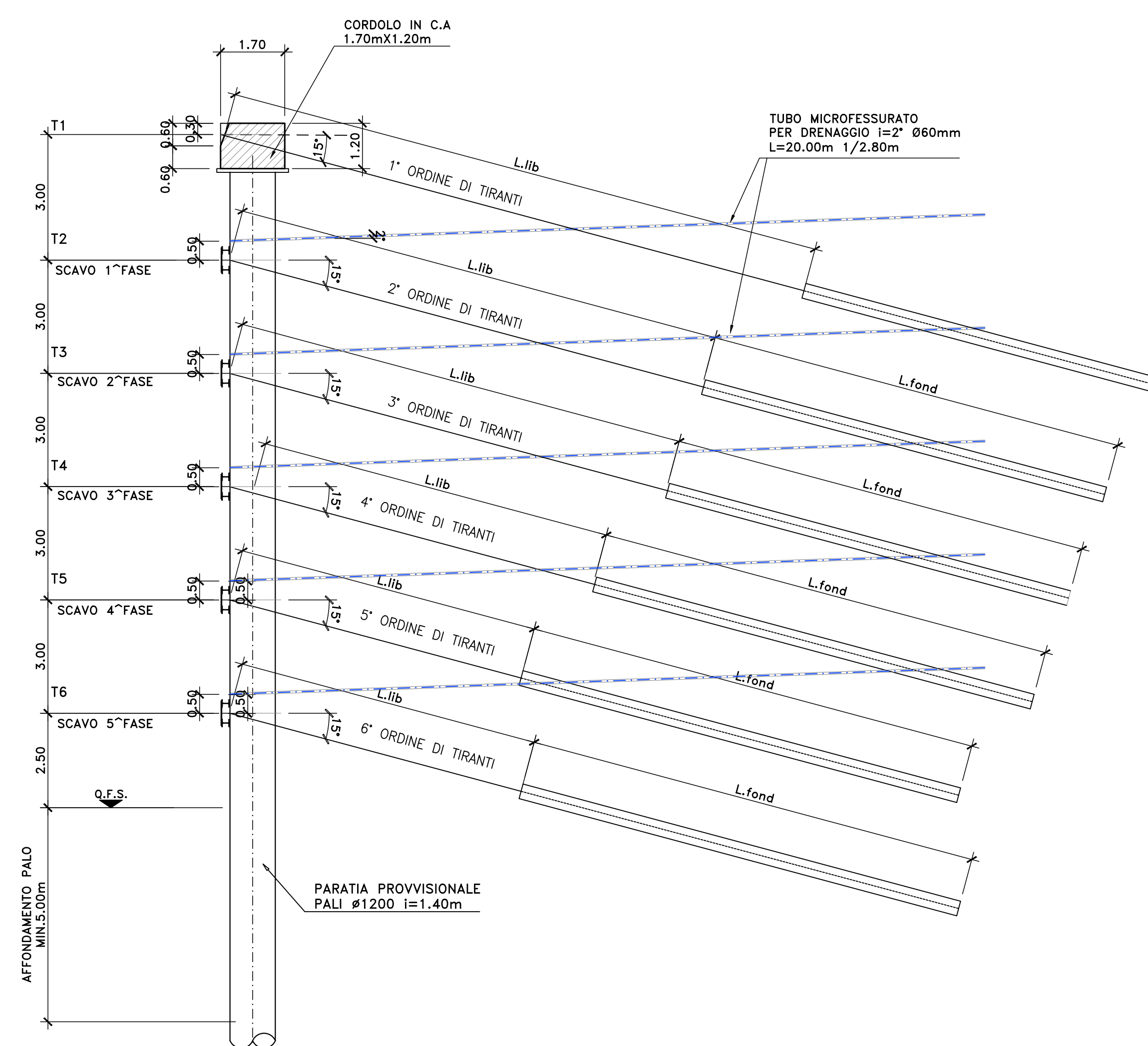
SEZIONE TIPO D  
SCALA 1:100



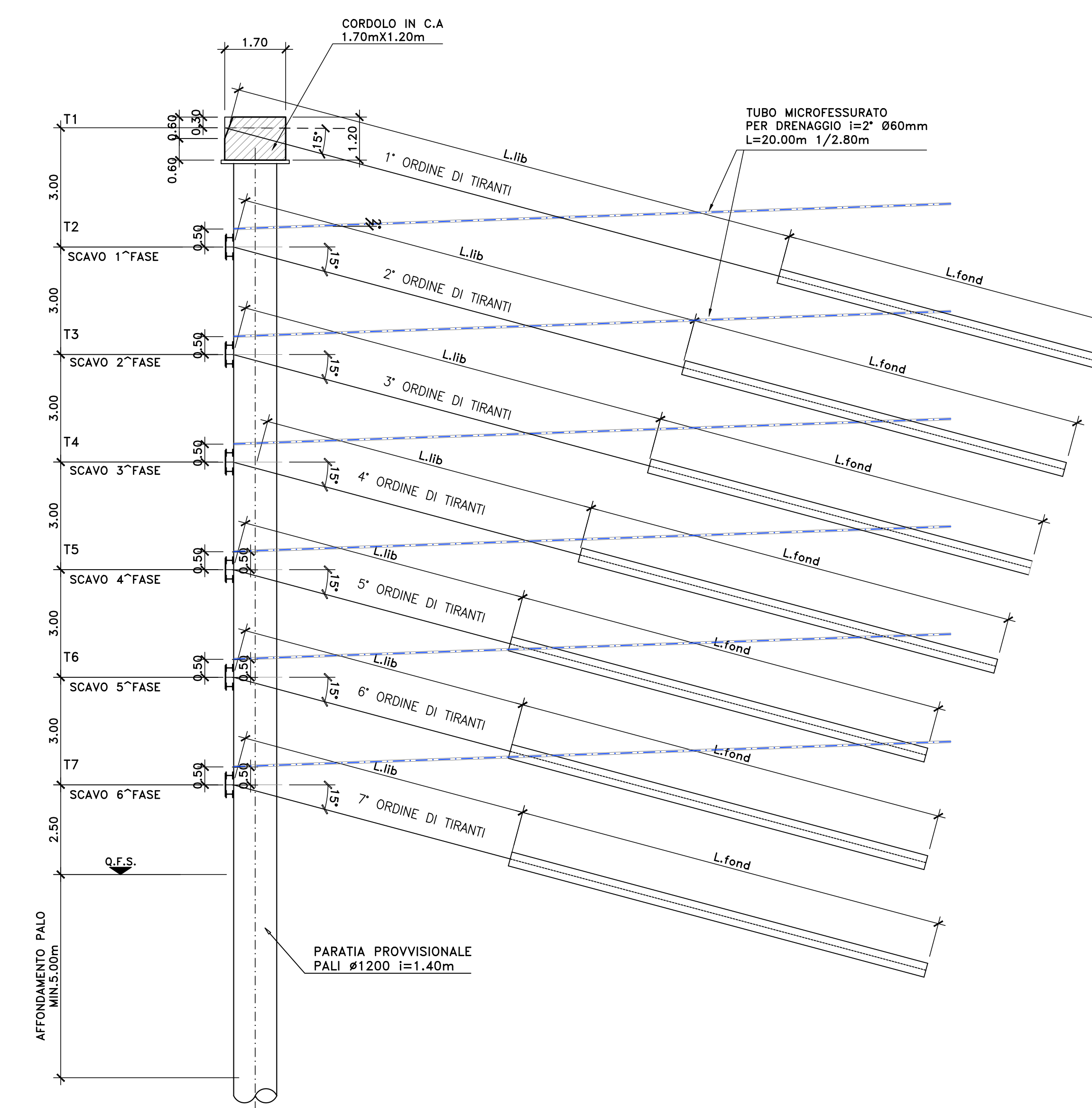
SEZIONE TIPO E  
SCALA 1:100



SEZIONE TIPO F  
SCALA 1:100



SEZIONE TIPO G  
SCALA 1:100



PALI Ø1200 i=1.40m

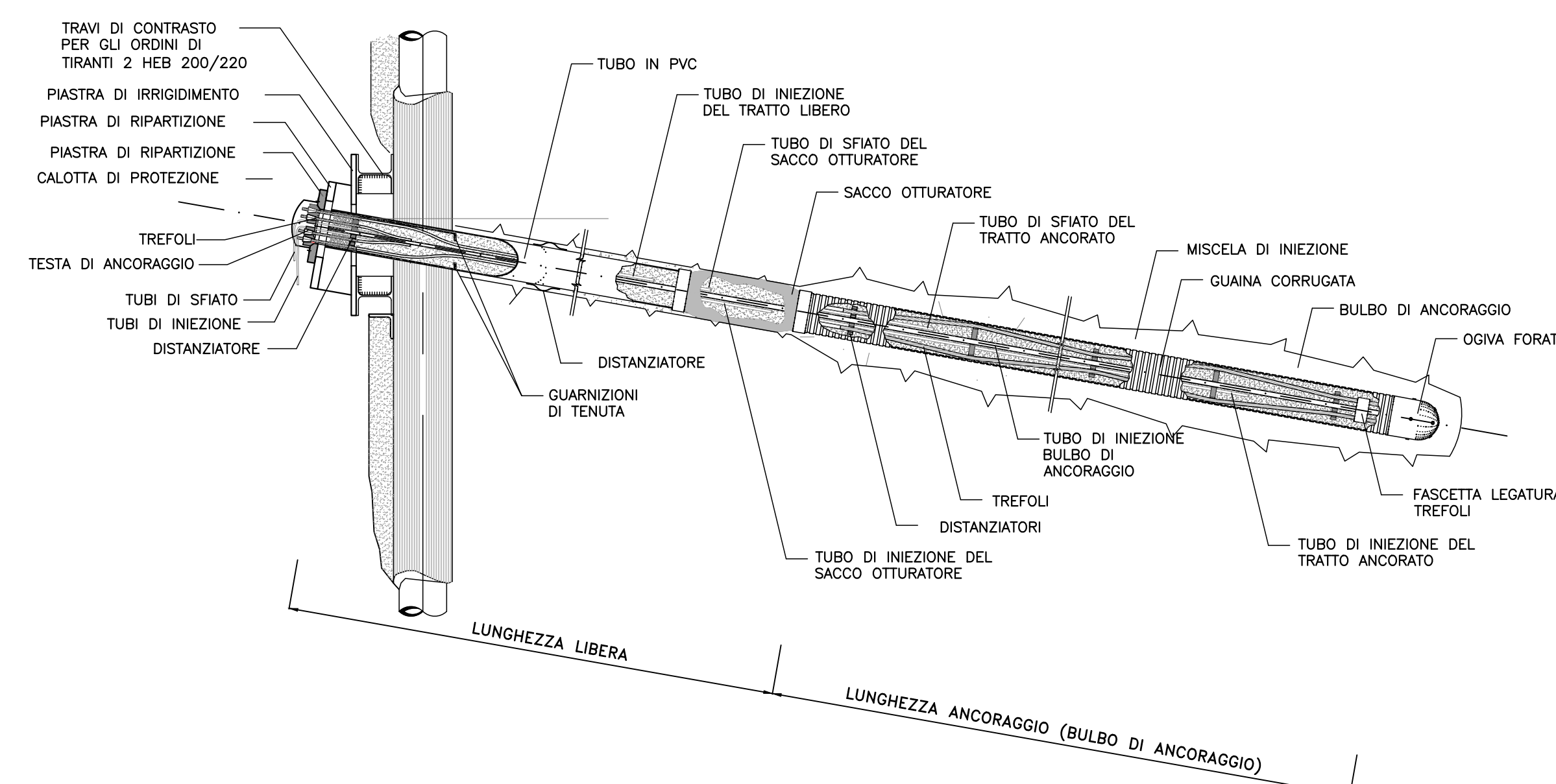
TABELLA TIRANTI

DEN	TIPO	N.trefoli	N0 kN	Llib m	Lfond m	Ltot m	øperf m	Interasse m	incl. Vert (β) deg	incl. Orizz. (α) deg	Trave Porttiranti Tipo
T1	provvisorio	4	400	19	14	33.0	0.18	2.8	15	0.0	CORDOLO
T1a	provvisorio	4	400	19	14	33.0	0.18	2.8	5	0.0	CORDOLO
T1b	provvisorio	4	400	19	14	33.0	0.18	2.8	25	0.0	CORDOLO
T2	provvisorio	4	400	18	14	32.0	0.18	2.8	15	0.0	2 HEB 200
T2a	provvisorio	4	400	18	14	32.0	0.18	2.8	5	0.0	2 HEB 200
T2b	provvisorio	4	400	18	14	32.0	0.18	2.8	2	0.0	2 HEB 200
T2c	provvisorio	4	400	16	14	30.0	0.18	2.8	25	0.0	2 HEB 200
T3	provvisorio	4	400	17	14	31.0	0.18	2.8	15	0.0	2 HEB 200
T3a	provvisorio	4	400	17	14	31.0	0.18	2.8	0	0.0	2 HEB 200
T3b	provvisorio	4	400	15	14	29.0	0.18	2.8	25	0.0	2 HEB 200
T4	provvisorio	4	400	17	14	31.0	0.18	2.8	15	0.0	2 HEB 200
T4a	provvisorio	4	400	15	14	29.0	0.18	2.8	25	0.0	2 HEB 200
T5	provvisorio	5	500	17	15.5	32.5	0.20	2.8	15	0.0	2 HEB 220
T5a	provvisorio	5	500	15	15.5	30.5	0.20	2.8	25	0.0	2 HEB 220
T6	provvisorio	5	500	17	15.5	32.5	0.20	2.8	15	0.0	2 HEB 220
T6a	provvisorio	5	500	17	15.5	32.5	0.20	2.8	25	0.0	2 HEB 220
T7	provvisorio	5	500	15	15.5	30.5	0.20	2.8	15	0.0	2 HEB 220

**Legenda**

Den	Denominazione tirante
TIPO	Provvisorio / Permanente
N.trefoli	Numero di trefoli che compongono il singolo tirante
N0	Forza di pretensione del tirante
Lib	Lunghezza del tratto libero
Lfond	Lunghezza del tratto di ancoraggio
Ltot	Lunghezza complessiva del tirante
øperf	Diametro della perforazione
incl. Vert.	Inclinazione verticale del tirante (+ verso il basso)
incl. Orizz.	Inclinazione orizzontale del tirante (+ verso destra)

PARTICOLARE TIRANTI  
SCALA 1:20



FASI ESECUTIVE

1. PREPARAZIONE DEL PIANO DI LAVORO A QUOTA TESTA PALI.
2. ESECUZIONE DEI PALI SECONDO LE INDICAZIONI DI PROGETTO.
3. ESECUZIONE DEL CORDOLO DI CORONAMENTO IN C.A.
4. SCAVO DI RIBASSO FINO ALLA QUOTA DEL 1° ORDINE DI TIRANTI -0.50m. REALIZZAZIONE DEI TIRANTI SECONDO LE MODALITA' DI PROGETTO E MONTAGGIO DELLE TRAVI DI CONTRASTO.
5. SCAVO DI RIBASSO SECONDO LE MODALITA' DI CUI AL PUNTO 4 FINO AL RAGGIUNGIMENTO DEL FONDO SCAVO



Direzione Tecnica

S.S.121 "Catanese"  
Intervento S.S.121 - Tratto Palermo (A19) - rotonda Bolognetta

---

COD. UP62

**PROGETTO DEFINITIVO**

PROGETTAZIONE: **ATI VIA - SERING - VDP - BRENG**

RESPONSABILE DELL'INTEGRAZIONE DELLE PRESTAZIONI SPECIALISTICHE: GRUPPO DI PROGETTAZIONE  
Dott. Ing. Giovanni Piazza (Dir. Ing. Prov. Roma A27294) | RESPONSABILE: Dott. Ing. Massimo Cignoni (Dir. Ing. Prov. Roma 20537) | RESPONSABILE STRUTTURALE: Dott. Ing. Giovanni Piazza (Dir. Ing. Prov. Roma 27294) | RESPONSABILE STRUTTURALE, INGEGNERIA E IMPIANTI: Dott. Ing. Sergio Di Marco (Dir. Ing. Prov. Roma 20122) | RESPONSABILE AMBIENTALE: Dott. Ing. Francesco Ventura (Dir. Ing. Prov. Roma 14460)




**GEOLOGO:**  
Dott. Geol. Enrico Curatolo (Dir. Geol. Regione Sicil. 956)

**COORDINATORE SICUREZZA IN FASE DI PROGETTAZIONE:**  
Dott. Ing. Matteo Di Giacomo (Dir. Ing. Prov. Roma 19136)

**RESPONSABILE SIA:**  
Dott. Ing. Francesco Ventura (Dir. Ing. Prov. Roma 14460)

**VISTO: IL RESPONSABILE DEL PROCEDIMENTO:**  
Dott. Ing. Luigi Muro

---

**OPERE D'ARTE MAGGIORI**  
**GN03 GALLERIA NATURALE BOLOGNETTA**  
**GALLERIA ARTIFICIALE - OPERE PROVVISORIALI**  
**SEZIONI TIPO E CARATTERISTICHE DIMENSIONALI**

CODICE PROGETTO	NOVE FILE	REVISIONE	SCALA:
PROGETTO	UP62_PO0GN03STRD105_A		
PROG. ANNO			
ELAB.	PO0GN03STRD105	A	Varie
D			
C			
B			
A			
EMMISSIONE	FEB.2023	CALPISCO	SPAZZA
REV.	DESCRIZIONE	DATA	REDATTO VERIFICATO APPROVATO