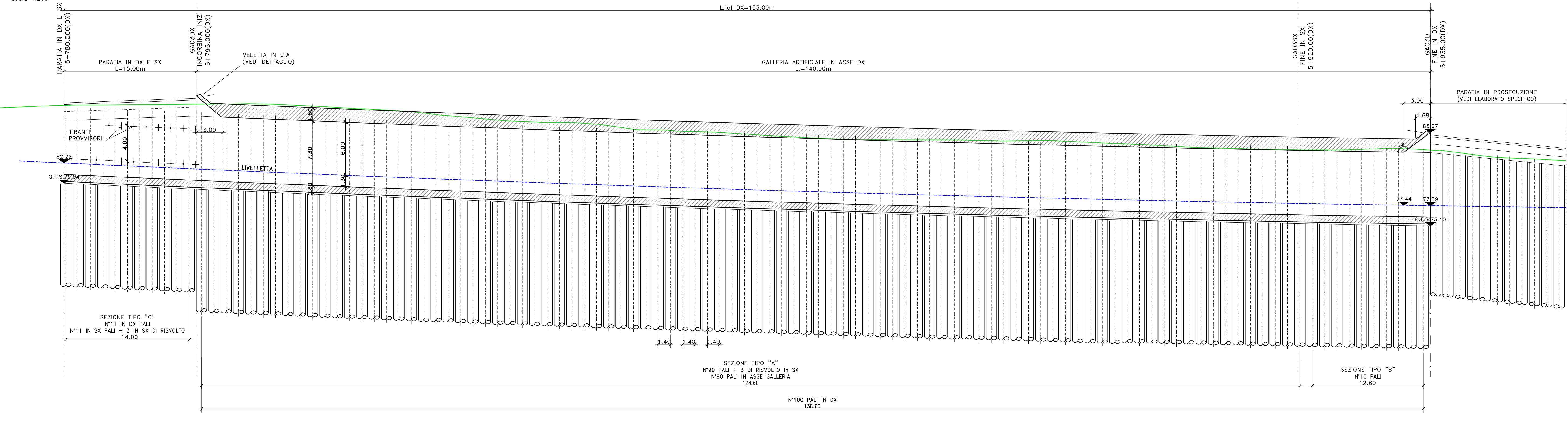
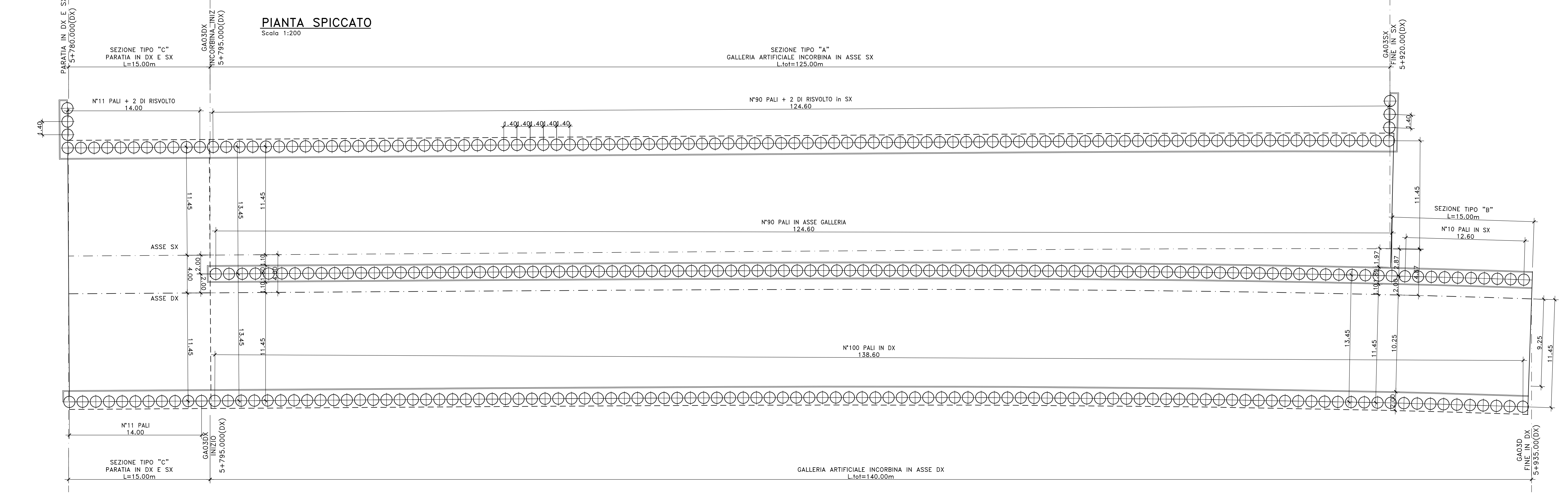


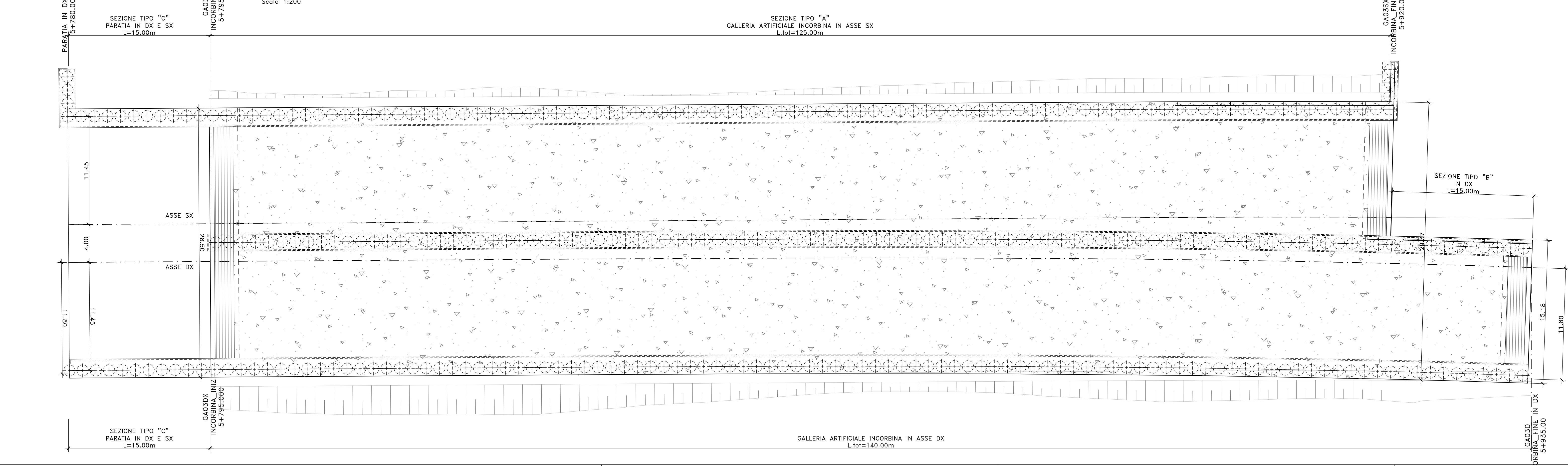
SEZIONE LONGITUDINALE IN ASSE DX
Scala 1:200



PIANTA SPICCATO
Scala 1:200



VISTA DALL'ALTO
Scala 1:200



Sanas
GRUPPO FS ITALIANE

Direzione Tecnica

S.S.121 "Catonese"
Intervento S.S.121 - Tratto Palermo (A19) - rotonda Bolognetta

PROGETTO DEFINITIVO COD. UP62

PROGETTAZIONE: **ATI VIA - SERING - WDP - BREMG**

RESPONSABILE DELL'INTEGRAZIONE DELLE PRESTAZIONI SPECIFICAZIONI: **GRUPPO DI PROGETTAZIONE**
Dott. Ing. Giovanni Piazza (Dir. Ing. Prov. Roma A27298)

PROGETTISTA:
Responsabile Tecnico: Dott. Ing. Massimo Cignone (Dir. Ing. Prov. Roma 26337)
Responsabile Strutturale: Dott. Ing. Giovanni Piazza (Dir. Ing. Prov. Roma 27298)
Responsabile Strutturale, Geotecnica e Impianti: Dott. Ing. Sergio Di Masi (Dir. Ing. Prov. Roma 26722)
Responsabile Ambiente: Dott. Ing. Francesco Ventura (Dir. Ing. Prov. Roma 14660)

COORDINATORE SICUREZZA IN FASE DI PROGETTAZIONE:
Dott. Ing. Francesco Ventura (Dir. Ing. Prov. Roma 14660)

RESPONSABILE SIK:
Dott. Ing. Luigi Masi

VISTO: IL RESPONSABILE DEL PROCEDIMENTO:
Dott. Ing. Luigi Masi

OPERE D'ARTE MAGGIORI
GAO3 GALLERIA ARTIFICIALE INCORBINA
PIANTE E SEZIONE LONGITUDINALE
CARPENTERIA

CODICE PROGETTO		NOME FILE		REVISIONE	SCALA:
PROGETTO	LV. PROG. ANNO	PROGETTO	ELAB.		
DPUP0062	D 23	UP62_P00GA03STRD102_A	P00GA03STRD102	A	Varie
D		-	-	-	-
C		-	-	-	-
B		-	-	-	-
A	EMISSIONE	FEB.2023	CALPISCO	G.PAZZA	G.PAZZA
REV.	DESCRIZIONE	DATA	REDATTO	VERIFICATO	APPROVATO