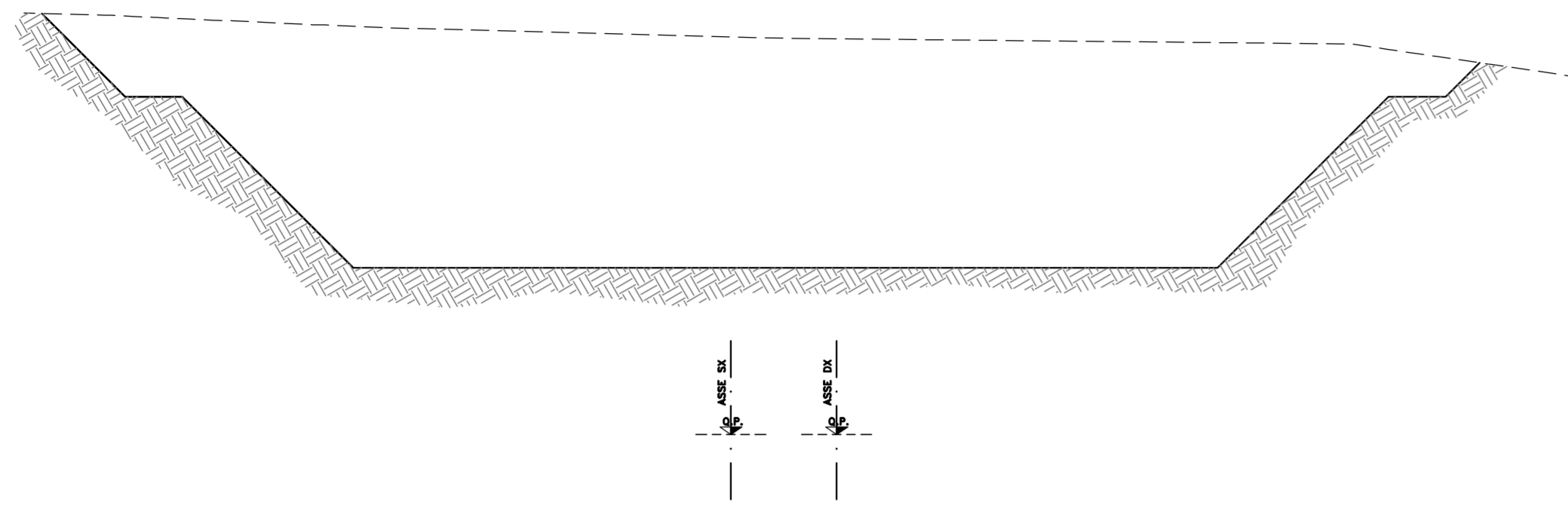


FASI COSTRUTTIVE SEZIONE TIPO

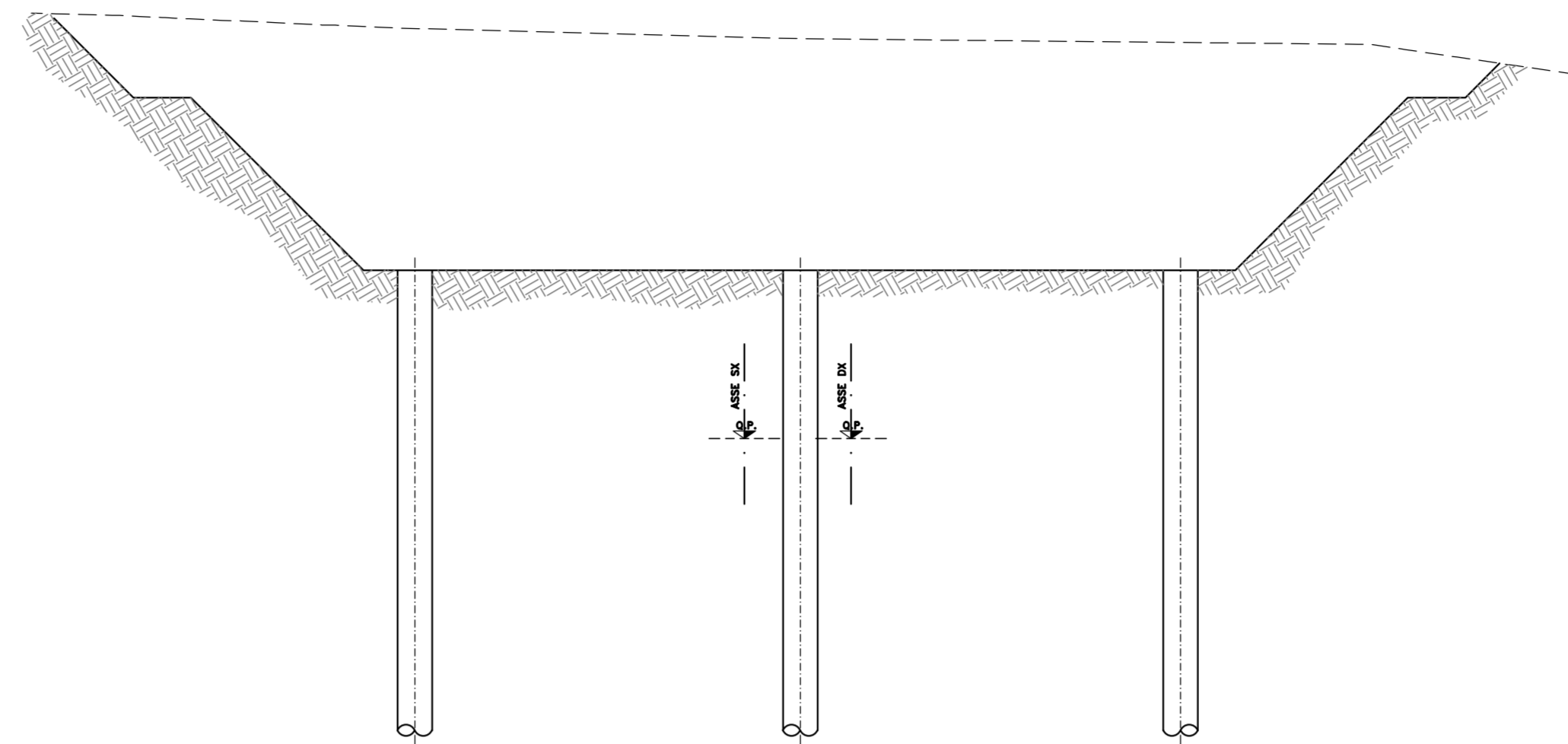
FASE 1

- SBANCAMENTO FINO ALLA QUOTA DI IMPOSTA SOLETTONE DI COPERTURA.



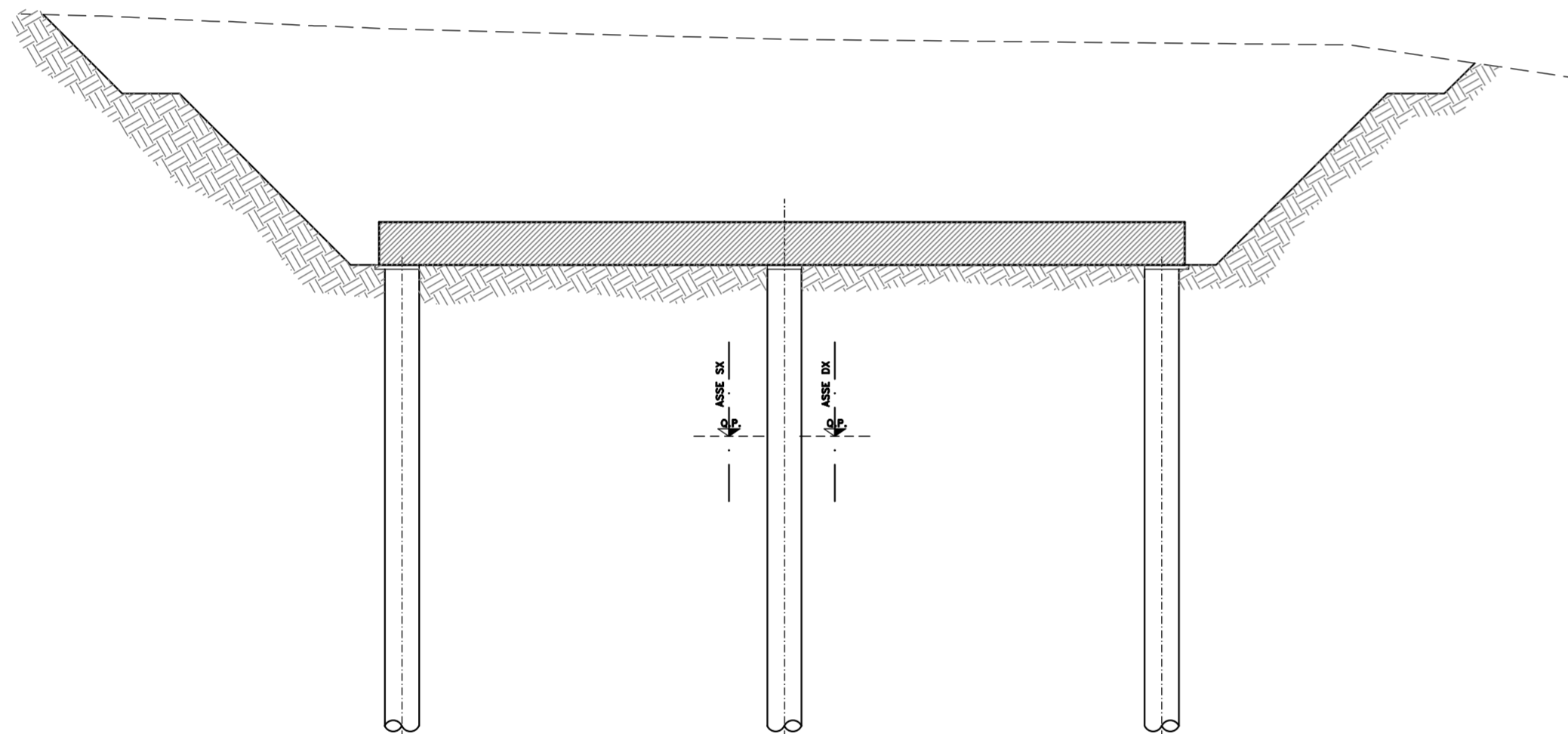
FASE 2

- ESECUZIONE PARATIA DI PALI DELLA GALLERIA ARTIFICIALE



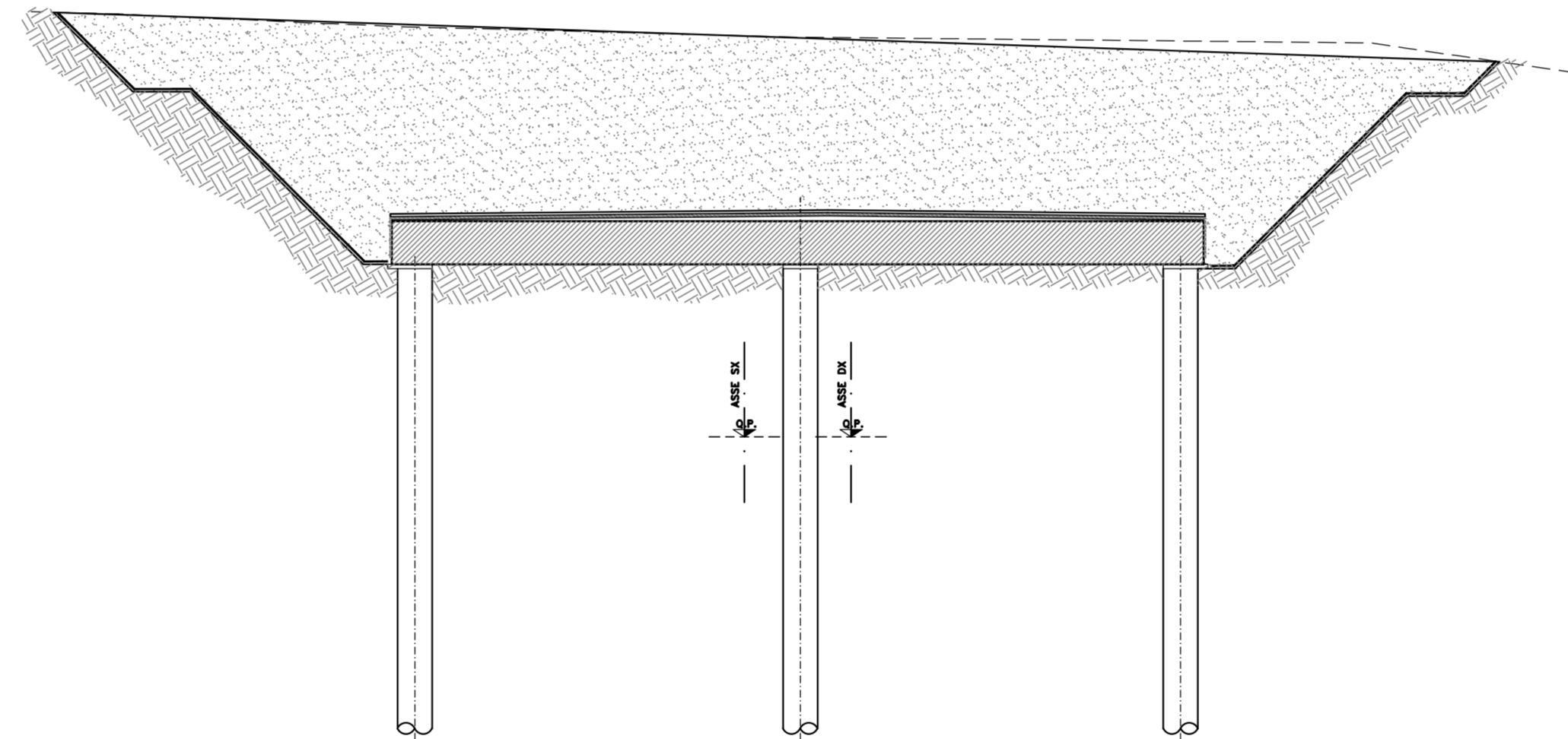
FASE 3

- ESECUZIONE SOLETTONE SUPERIORE CON GETTO CONTRO TERRA.



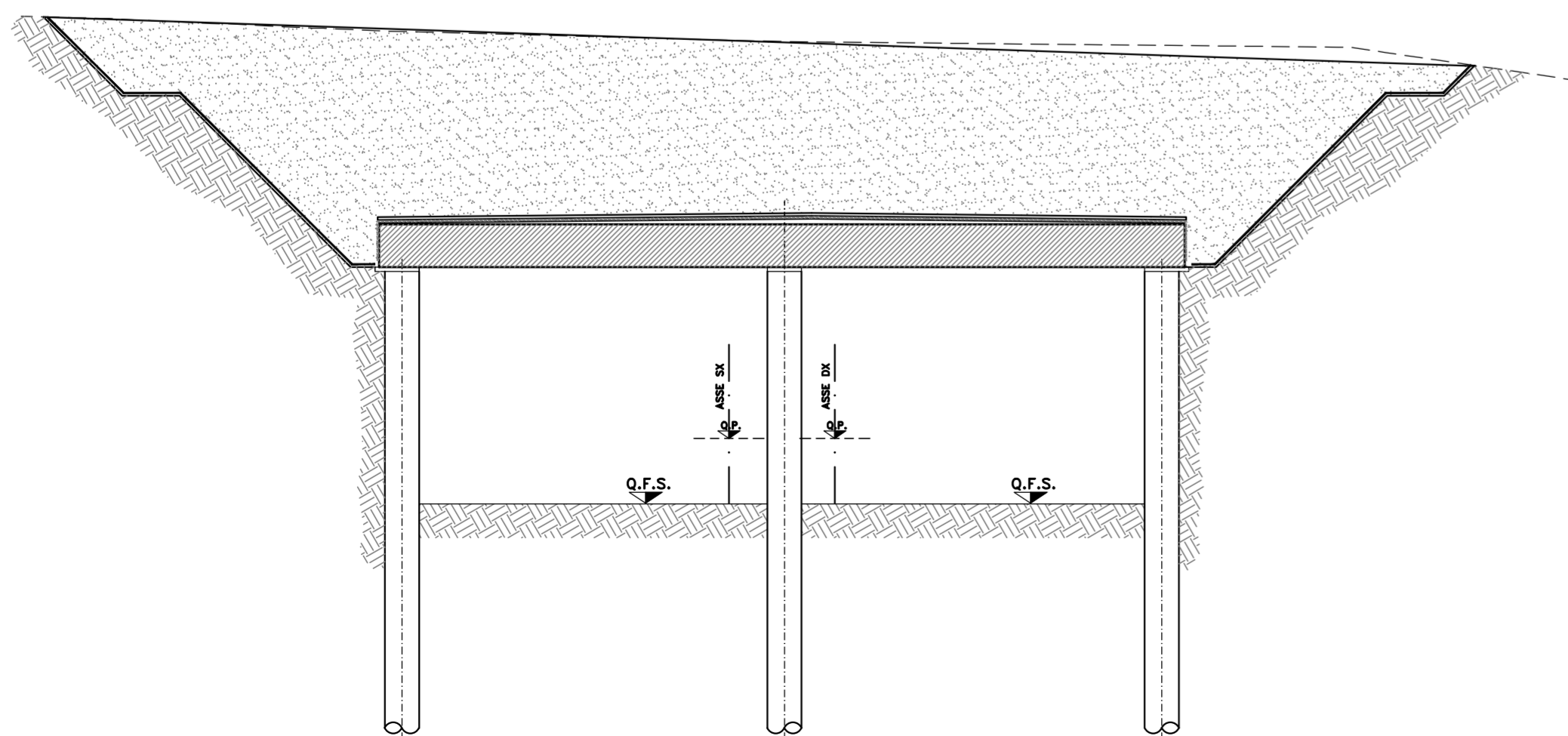
FASE 4

- ESECUZIONE IMPERMEABILIZZAZIONE SOLETTA DI COPERTURA
- RITOMBAMENTO DELLE GALLERIE ARTIFICIALI CON MATERIALI PROVENIENTI DA SCAVI
- RIMODELLAMENTO SECONDO PROGETTO.



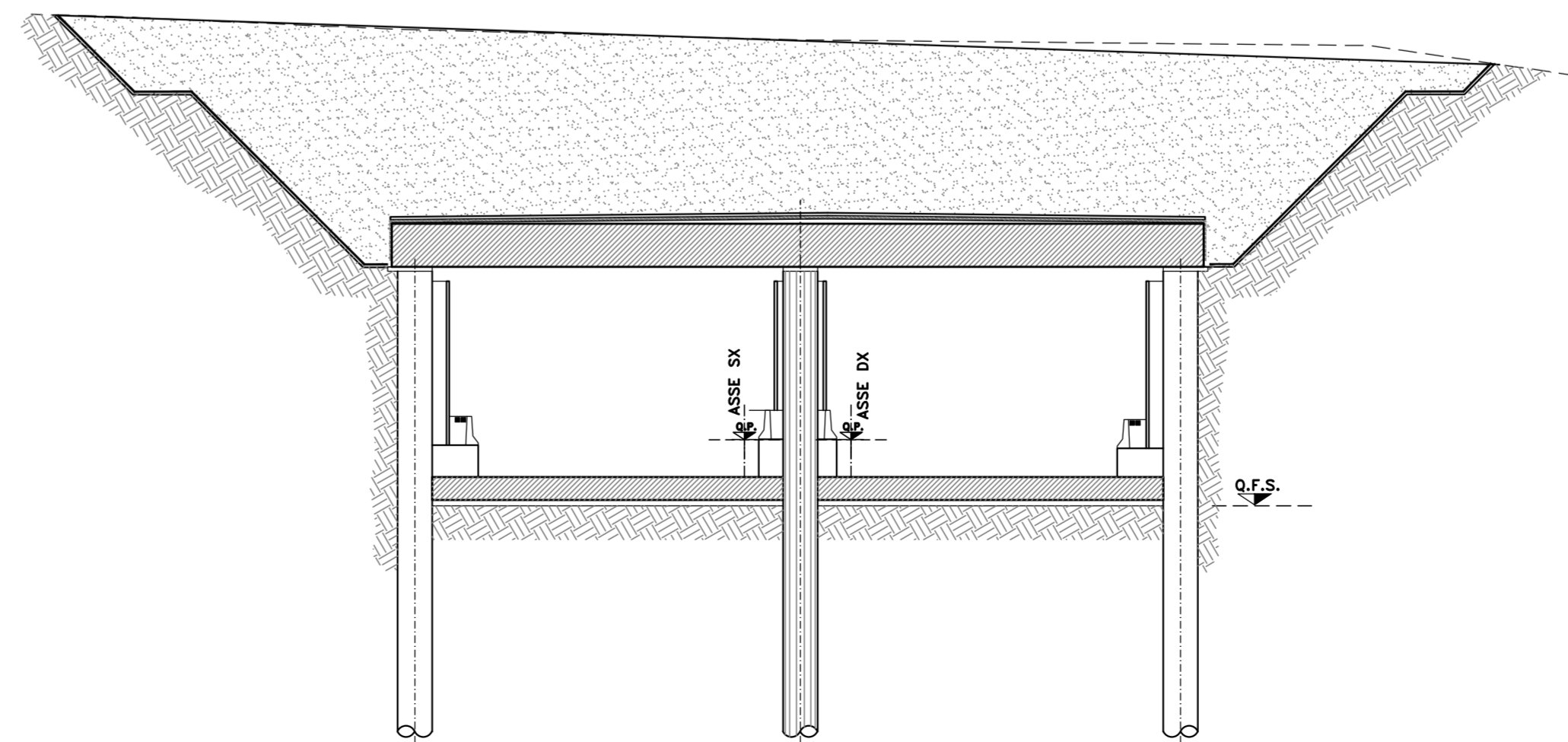
FASE 5

- ESECUZIONE SCAVO PROGRESSIVO DEL TERRENO SOTTOCOPERTURA, FINO ALLA QUOTA DI IMPOSTA DEL SOLETTONE DI FONDO



FASE 6

- ESECUZIONE SOLETTONE DI FONDO E COMPLETAMENTO FINITURE INTERNE



Direzione Tecnica

S.S.121 "Catanesa"
Intervento S.S.121 - Tratto Palermo (A19) - rotonda Bolognetta

PROGETTO DEFINITIVO

COD. UP62

PROGETTAZIONE: ATI VIA - SERING - VDP - BRENG

RESPONSABILE DELL'INTEGRAZIONE DELLE PRESTAZIONI SPECIALISTICHE: GRUPPO DI PROGETTAZIONE

Dott. Ing. Giovanni Piazza (Ord. Ing. Prov. Roma A27296)

PROGETTISTA:

Responsabile Tracciato stradale: Dott. Ing. Massimo Capasso

(Ord. Ing. Prov. Roma 26031)

Responsabile Strutture: Dott. Ing. Giovanni Piazza

(Ord. Ing. Prov. Roma 27296)

Responsabile Idraulica, Geotecnica e Impianti: Dott. Ing. Sergio Di Majo

(Ord. Ing. Prov. Palermo 2872)

Responsabile Ambiente: Dott. Ing. Francesco Ventura

(Ord. Ing. Prov. Roma 14660)

RESPONSABILE SIA:

Dott. Ing. Francesco Ventura (Ord. Ing. Prov. Roma 14660)

VISTO: IL RESPONSABILE DEL PROCEDIMENTO:

Dott. Ing. Luigi Mupo

MANDATARIA:

Dott. Ing. Giovanni Piazza

INGEGNERIA

VIA INGEGNERIA

SERING INGEGNERIA

VDP

BRENG BRIDGE ENGINEERING

OPERE D'ARTE MAGGIORI
GA03 GALLERIA ARTIFICIALE INCORBINA
FASI ESECUTIVE

CODICE PROGETTO		NOME FILE		REVISIONE	SCALA:
PROGETTO	LIV. PROC. ANNO	UP62_P00GA03STRFE01_A		A	1:200
DPUP0062	D 23	CODICE ELAB. P00GA03STRFE01			
D					
C					
B					
A	EMISSIONE	FEB 2023	C.FILIPPUCCI	G.PIAZZA	G.PIAZZA
REV.	DESCRIZIONE	DATA	REDATTO	VERIFICATO	APPROVATO