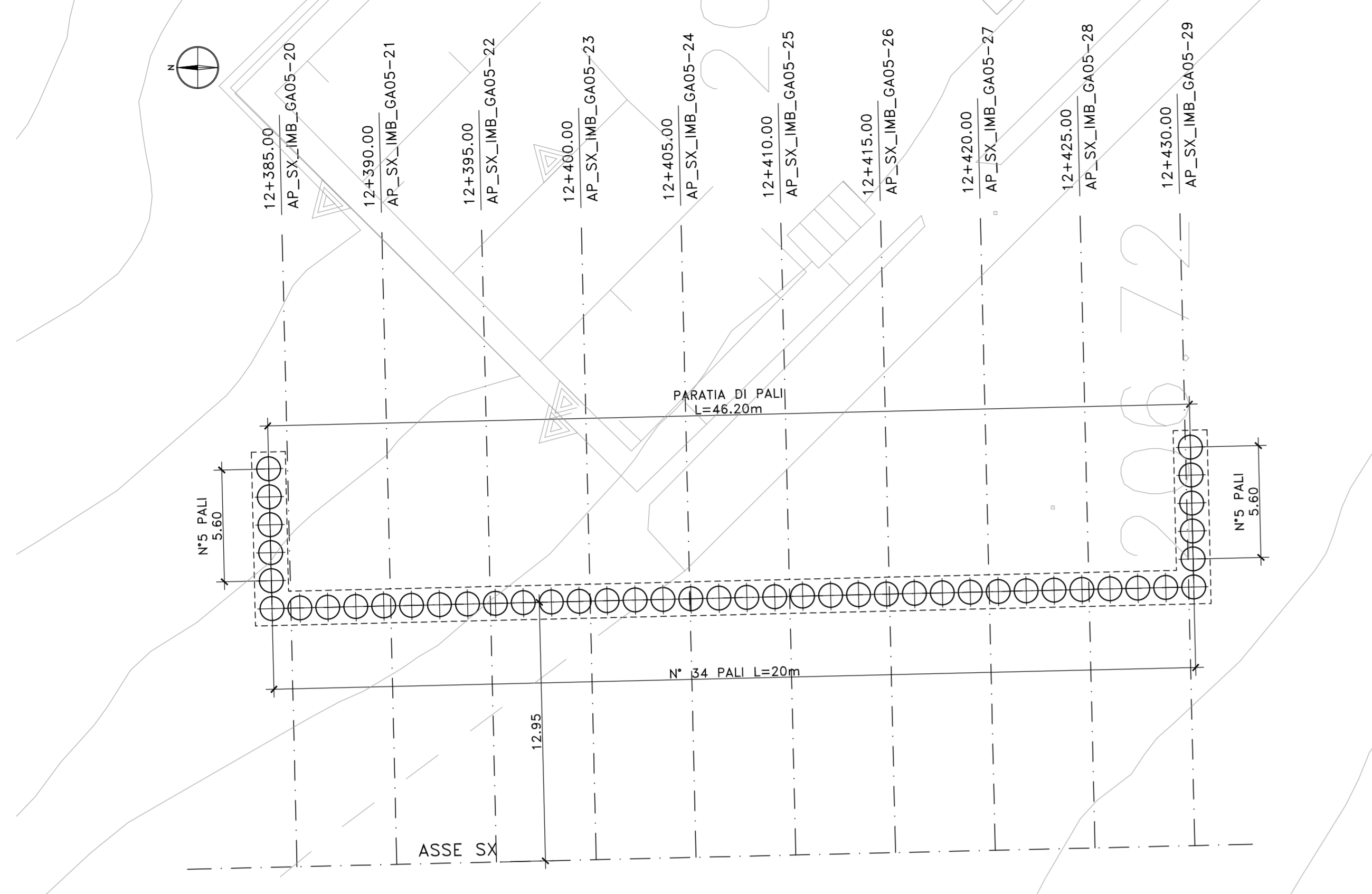


PARATIA PROVVISORIALE

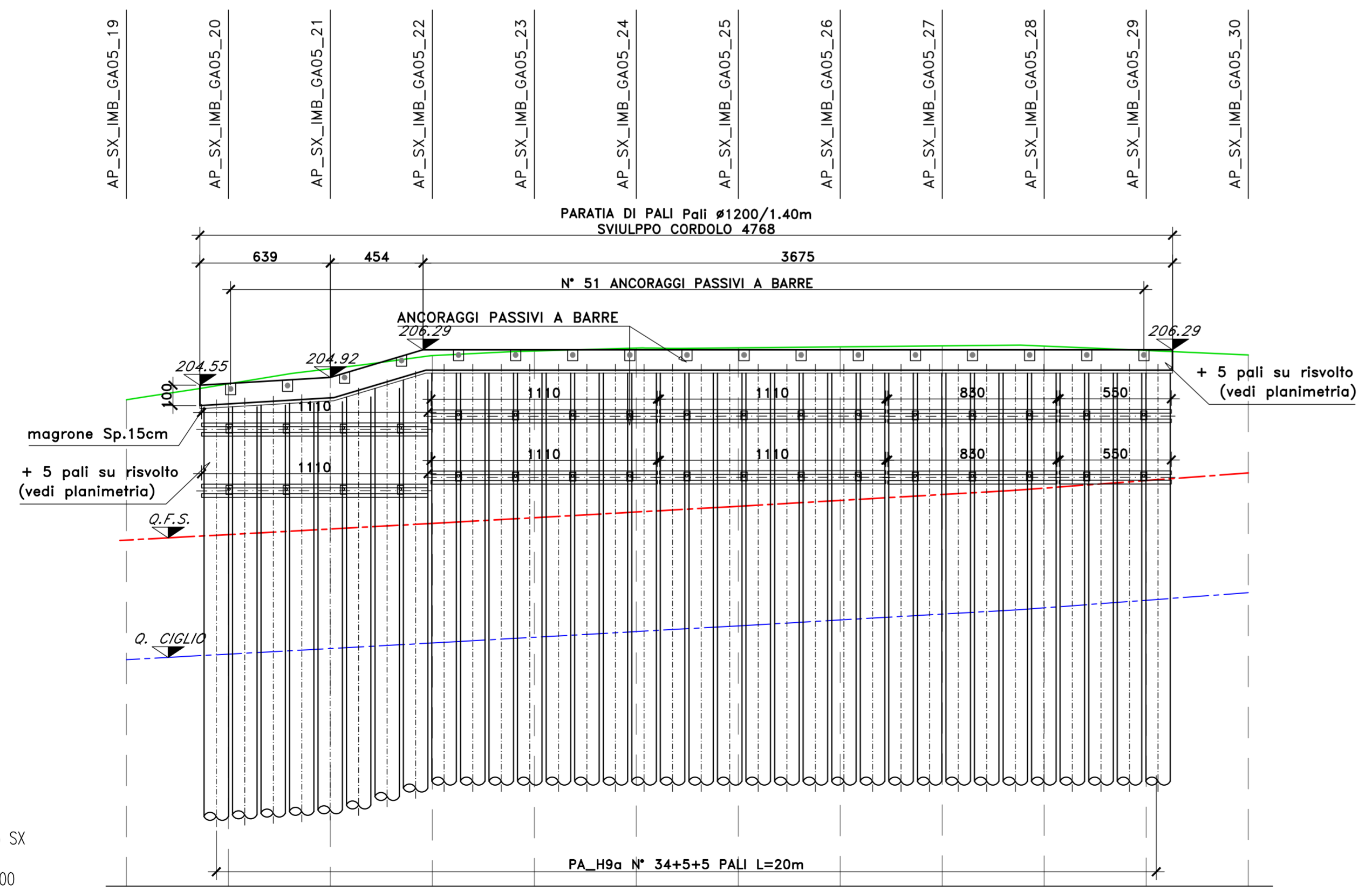
PIANTA

Scala 1:200



PROFILO PARATIA ASSE SX DA Pr. 12+383.61 A Pr. 12+431.29

SCALA 1:200



Paratia GA05 SX
Scala : 200
Q.Rif. : 180.00

DISTANZE PROGRESSIVE	12+380	12+385	12+390	12+395	12+400	12+405	12+410	12+415	12+420	12+425	12+430	12+435
QUOTE TERRENO	-203.83	-204.62	-205.35	-206.00	-206.23	-206.37	-206.38	-206.43	-206.48	-206.46	-206.25	-206.03



Direzione Tecnica

S.S.121 "Catanese"
Intervento S.S.121 - Tratto Palermo (A19) - rotonda Bolognetta

PROGETTO DEFINITIVO

COD. UP62

PROGETTAZIONE: ATI VIA - SERING - VDP - BRENG

RESPONSABILE DELL'INTEGRAZIONE DELLE PRESTAZIONI SPECIALISTICHE: GRUPPO DI PROGETTAZIONE

PROGETTISTA:
Responsabile Tracciato stradale: Dott. Ing. Massimo Capasso
Responsabile Strutture: Dott. Ing. Giovanni Piazza
Responsabile Idraulica, Geotecnica e Impianti: Dott. Ing. Sergio Di Maio
Responsabile Ambiente: Dott. Ing. Francesco Ventura



GEOLOGO:
Dott. Geol. Enrico Curcuruto

COORDINATORE SICUREZZA IN FASE DI PROGETTAZIONE:
Dott. Ing. Matteo Di Girolamo

RESPONSABILE SIA:
Dott. Ing. Francesco Ventura

VISTO: IL RESPONSABILE DEL PROCEDIMENTO:
Dott. Ing. Luigi Mupo

**OPERE D'ARTE MAGGIORI
GA05 GALLERIA ARTIFICIALE AMARI
OPERE PROVVISORIALI**

CODICE PROGETTO	PROGETTO	LIV. PROG. ANNO	NOME FILE	REVISIONE	SCALA:
DPUP0062	D	23	UP62_P00GA05STRDI04_A	A	1:200
CODICE ELAB.			P00GA05STRDI04		
D					
C					
B					
A	EMISSIONE		FEB 2023	C.FILIPPUCCI	G.PIAZZA
REV.	DESCRIZIONE		DATA	REDATTO	VERIFICATO APPROVATO