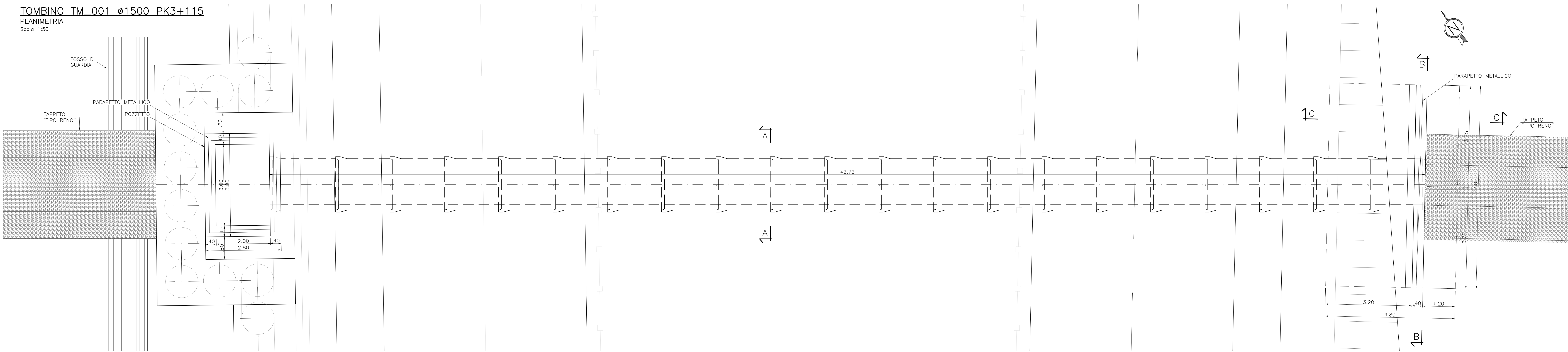


**TOMBINO TM\_001 Ø1500 PK3+115**

PLANIMETRIA

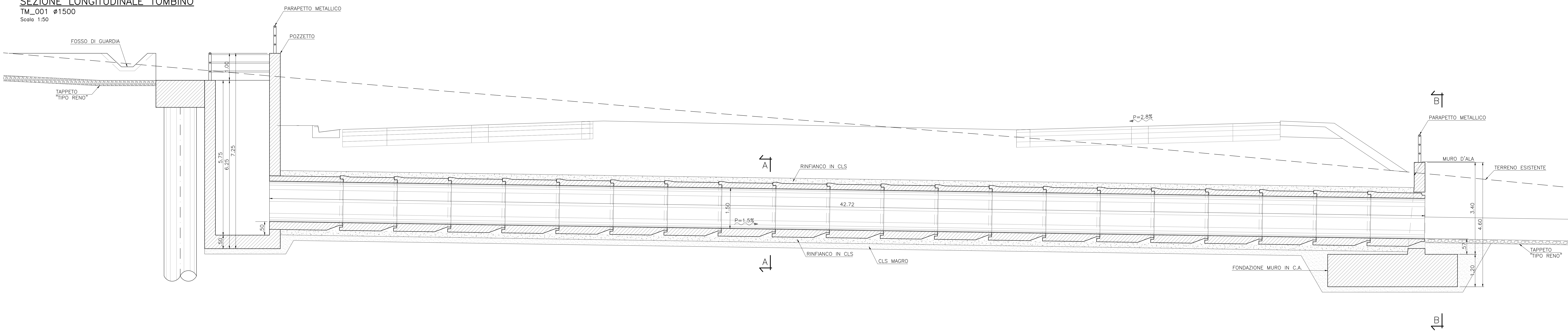
Scala 1:50



**SEZIONE LONGITUDINALE TOMBINO**

TM\_001 Ø1500

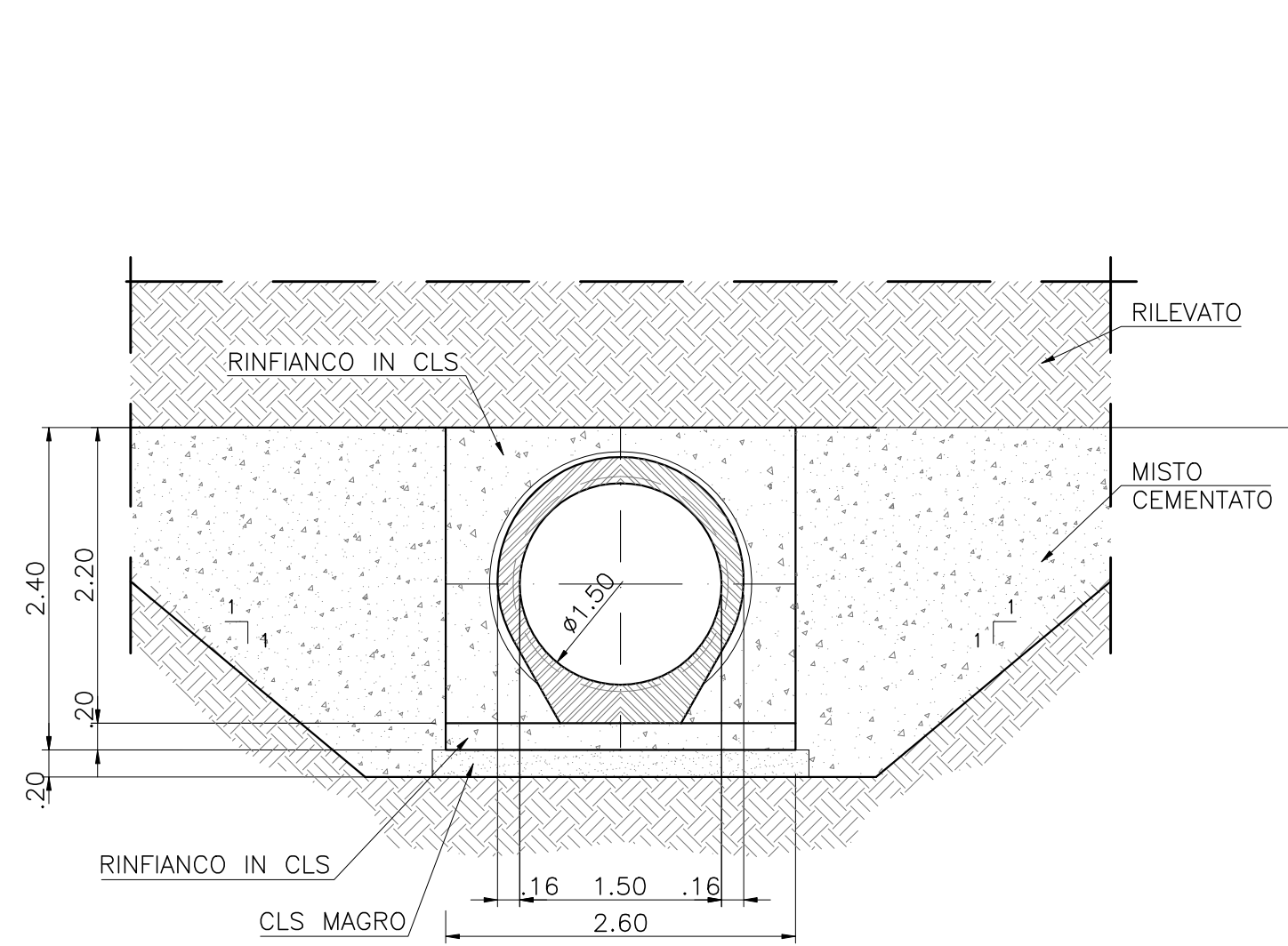
Scala 1:50



**SEZIONE A-A**

TUBO IN C.A. DN 1500

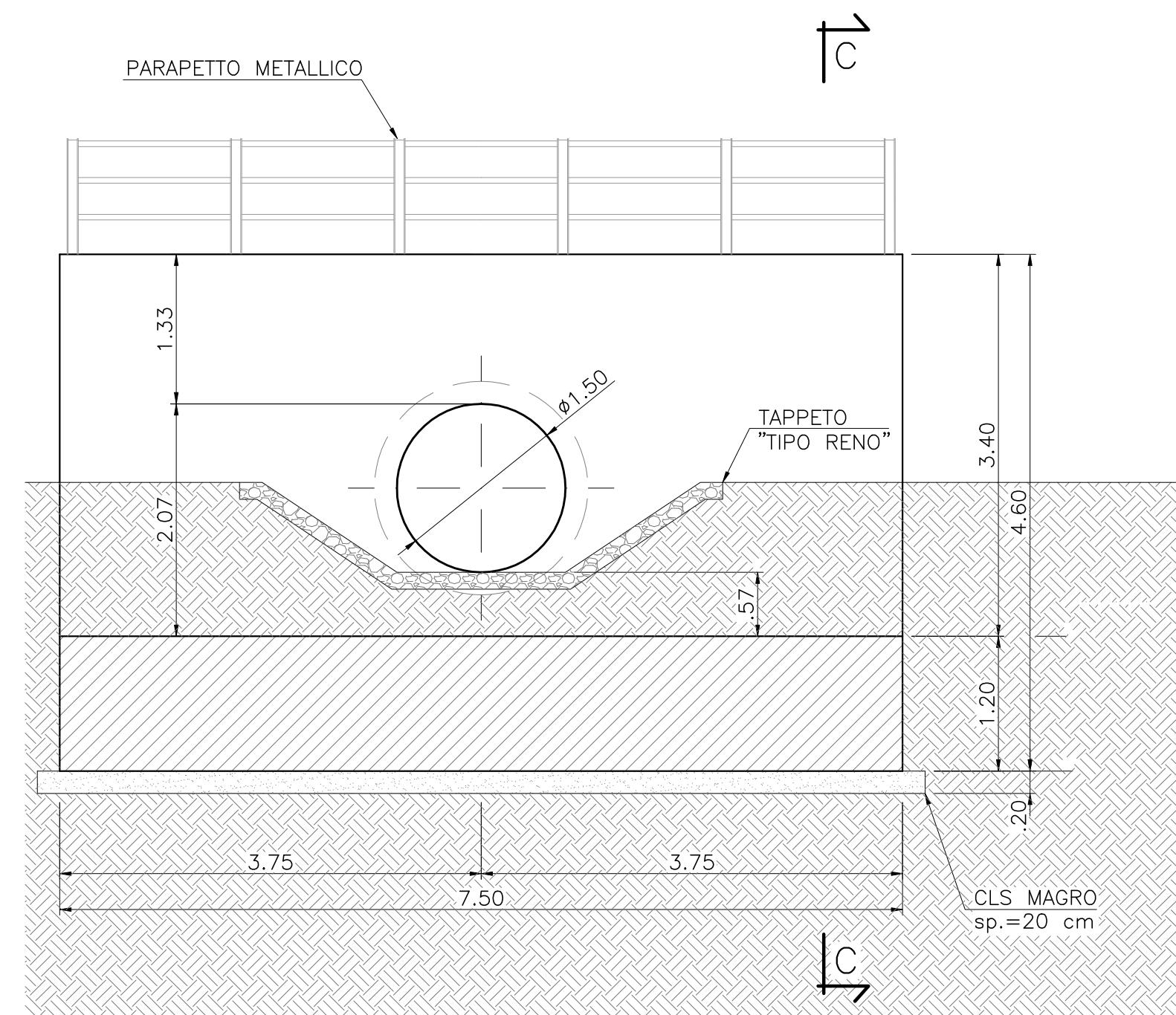
Scala 1:50



**SEZIONE B-B**

MURO IN C.A.

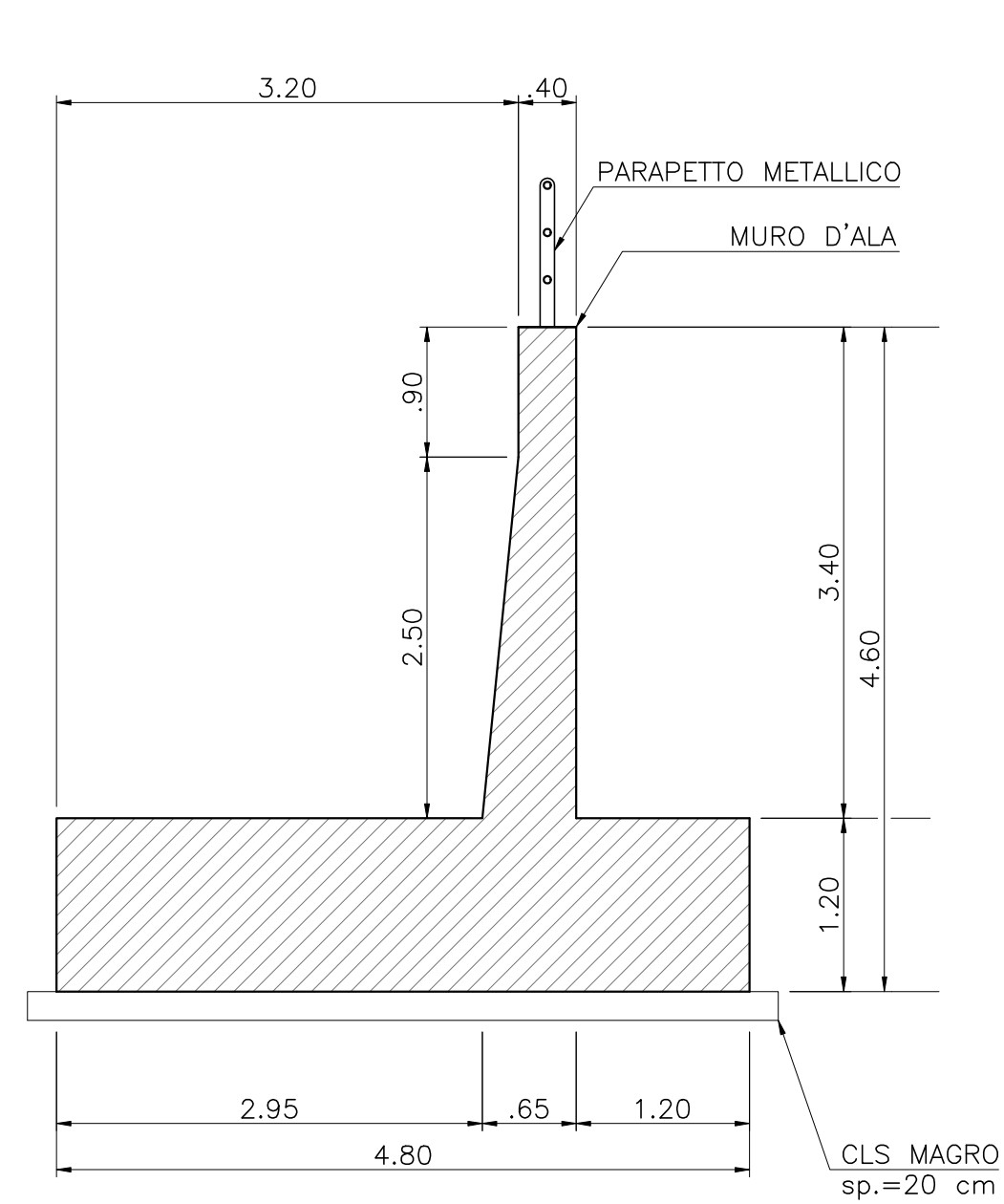
Scala 1:50



**SEZIONE C-C**

MURO IN C.A.

Scala 1:50



**Sanas**  
GRUPPO FS ITALIANE

**Direzione Tecnica**

S.S.121 "Catanesa"  
Intervento S.S.121 - Tratto Palermo (A19) - rotonda Bolognetta

**PROGETTO DEFINITIVO** COD. UP62

PROGETTAZIONE: **ATI VIA - SERING - VDP - BERENG**

RESPONSABILE DELL'INTEGRAZIONE DELLE PRESTAZIONI SPECIALISTICHE: GRUPPO DI PROGETTAZIONE

PROGETTISTA:  
Responsabile Topografia stradale: Dott. Ing. Massimo Ciapparo  
Responsabile Strutture: Dott. Ing. Giovanni Pizzuto  
Responsabile Idraulica, Geotecnica e Impianti: Dott. Ing. Sergio Di Majo  
COORDINATORE SICUREZZA IN FASE DI PROGETTAZIONE:  
Dott. Ing. Matteo Di Giovanni (Dott. Ing. Struc. Roma 15128)

RESPONSABILE SIA:  
Dott. Ing. Francesco Sestini (Dott. Ing. Struc. Roma 14653)

VISTO: IL RESPONSABILE DEL PROCEDIMENTO:  
Dott. Ing. Luigi Motta

**VIÀ** **SERING** **INGEGNERIA** **INGEGNERIA**

**vdp** **B.B.ENG**

**ATTRAVERSAMENTI IDRAULICI E SISTEMAZIONI IDRAULICHE**  
ATTRAVERSAMENTI IDRAULICI  
Planimetria, piante, sezioni - TM 01

CODICE PROGETTO	NOME FILE	REVISIONE	SCALA:
DPUP0062	POO_TM01_STR_CP01_A	A	1:50
LV. PROG. ANNO	ELAB.		
23	POO_TM01_STR_CP01		

REV.	DESCRIZIONE	DATA	REDDATO	VERIFICATO	APPROVATO
A	EMISSIONE	02/2023	A. DI GIULIO	G. CARPONA	G. FAZZA