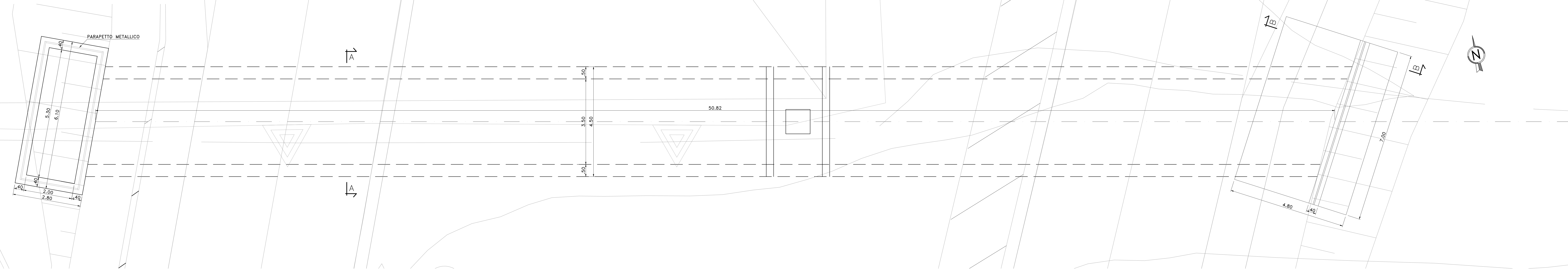


**TOMBINO TM\_011 3.50x2.00 PK9+811**

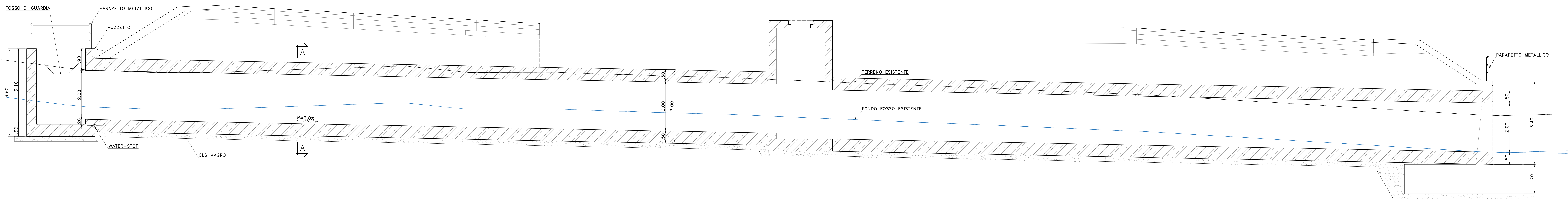
PLANIMETRIA  
Scala 1:50



**SEZIONE LONGITUDINALE TOMBINO**

TM\_011 3.50x2.00

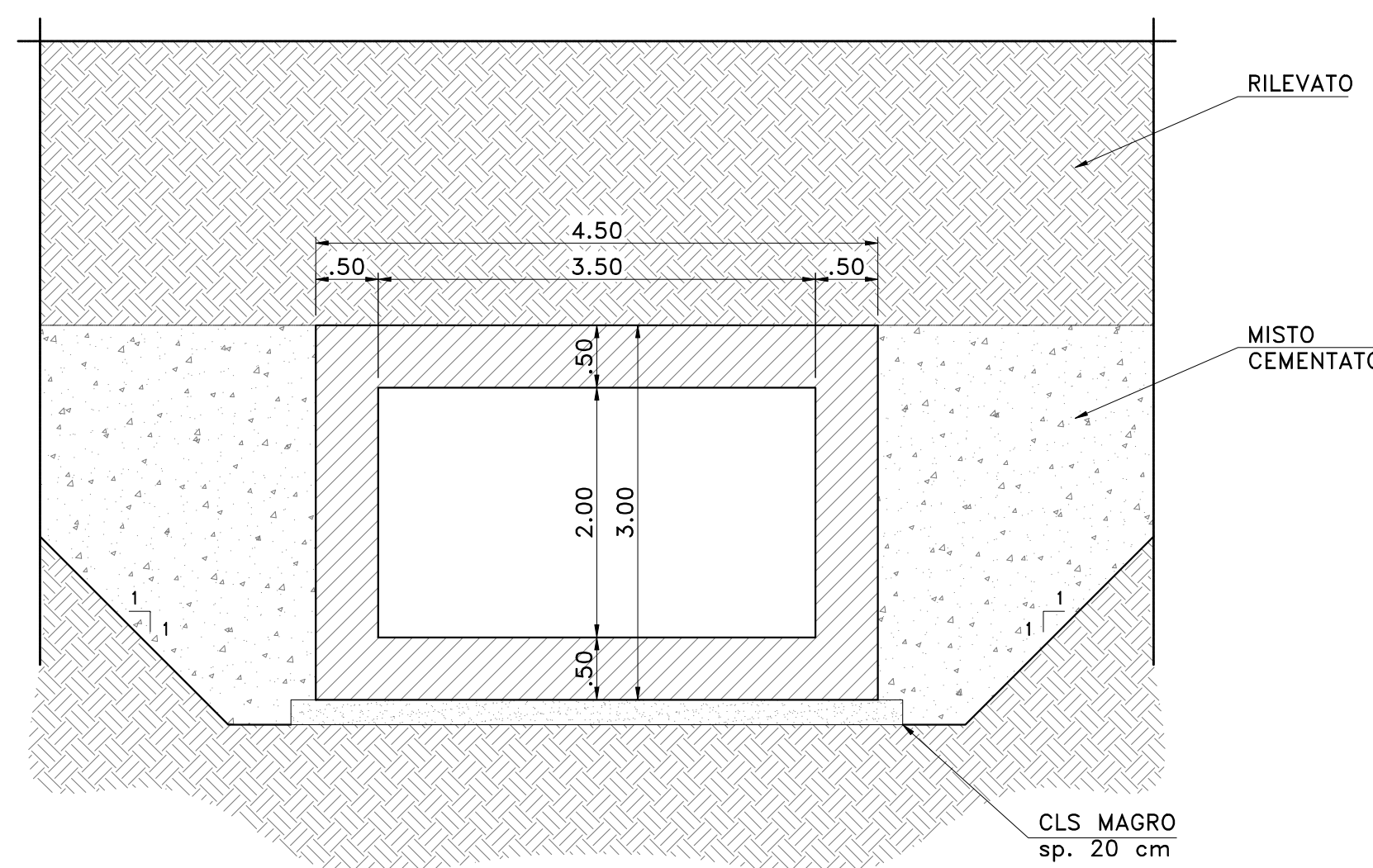
Scala 1:50



**SEZIONE A-A**

TOMBINO IN C.A. 3.50x2.00

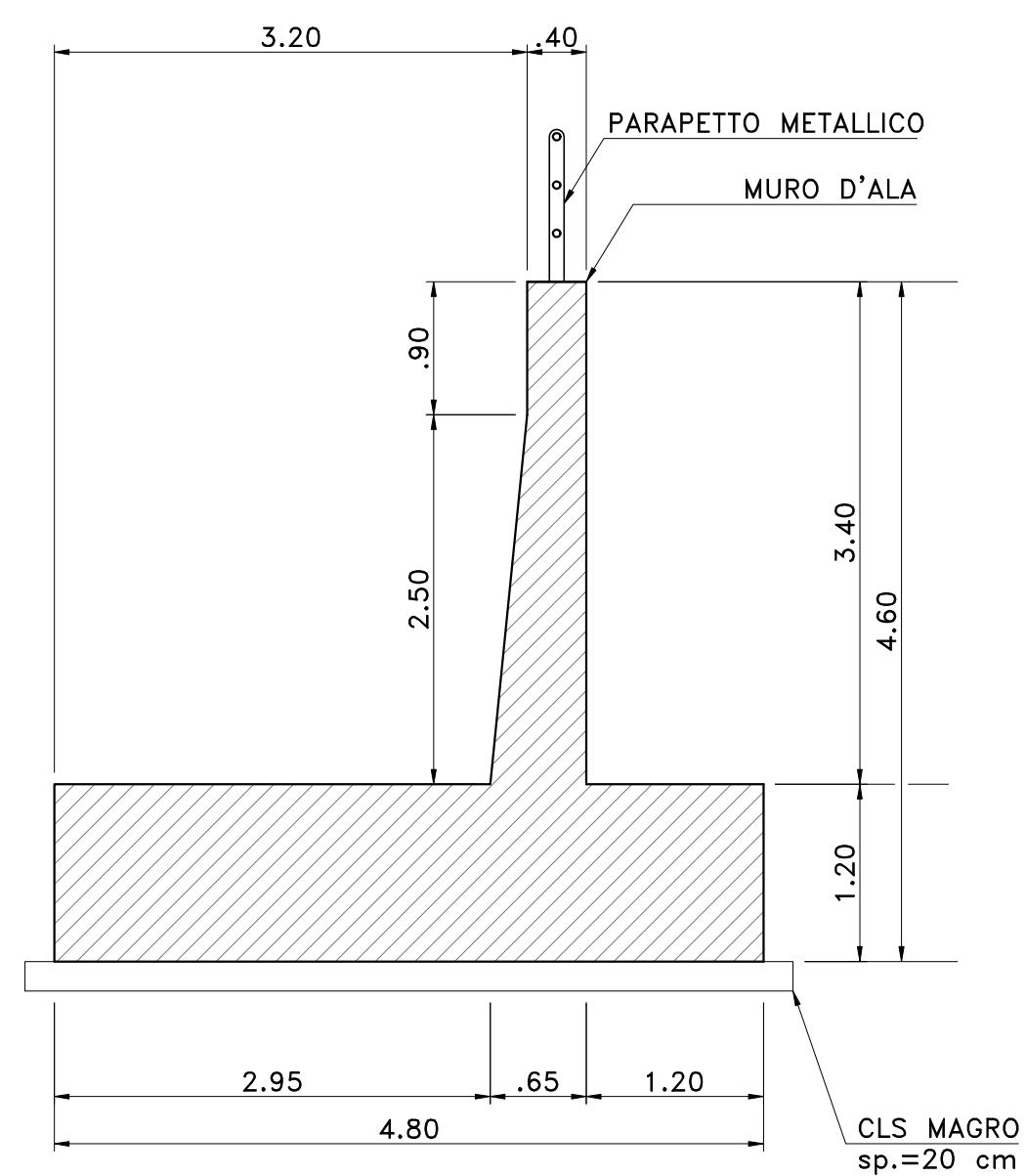
Scala 1:50



**SEZIONE B-B**

MURO IN C.A.

Scala 1:50



GRUPPO FS ITALIANE

Direzione Tecnica

**S.S.121 "Catane"**  
Intervento S.S.121 - Tratto Palermo (A19) - rotonda Bolognetta

**PROGETTO DEFINITIVO**

cod. LUP62

PROGETTAZIONE: **ATI VIA - BERING - VDP - BERING**

GRUPPO DI PROGETTAZIONE

**PROGETTISTA:**  
Responsabile: **Stefano Biondi** (Dott. Ing. Roma 477296)  
Responsabile: **Stefano Biondi** (Dott. Ing. Roma 477296)  
Responsabile: **Stefano Biondi** (Dott. Ing. Roma 477296)  
Responsabile: **Stefano Biondi** (Dott. Ing. Roma 477296)  
Responsabile: **Stefano Biondi** (Dott. Ing. Roma 477296)

**VIA INGENGERIA**  
**SERING INGENGERIA**

**COORDINATORE SICUREZZA IN FASE DI PROGETTAZIONE:**  
Dott. Ing. **Stefano Biondi** (Dott. Ing. Roma 477296)

**VDP BERING**

**RESPONSABILE SIA:**  
Dott. Ing. **Stefano Biondi** (Dott. Ing. Roma 477296)

**RESPONSABILE DEL PROCEDIMENTO:**  
Dott. Ing. **Luigi Moro**

**ATTRAVERSAMENTI IDRAULICI E SISTEMAZIONI IDRAULICHE**  
**ATTRAVERSAMENTI IDRAULICI**  
**Planimetria, piante, sezioni - TM 11**

CODICE PROGETTO	LV. PROJ. ANNO	NOME FILE	REVISIONE	SCALA:
PROGETTO		POD_TM11_STR_CP11_LA		
<b>DPU0062</b>	<b>D 23</b>	<b>POD_TM11_STR_CP11</b>	<b>A</b>	<b>1:50</b>
D				
C				
B				
A	EMMISSIONE	02/2023	A. FERRARI	E. GARDINO
REV.	DESCRIZIONE	DATA	REDATTO	VERIFICATO APPROVATO