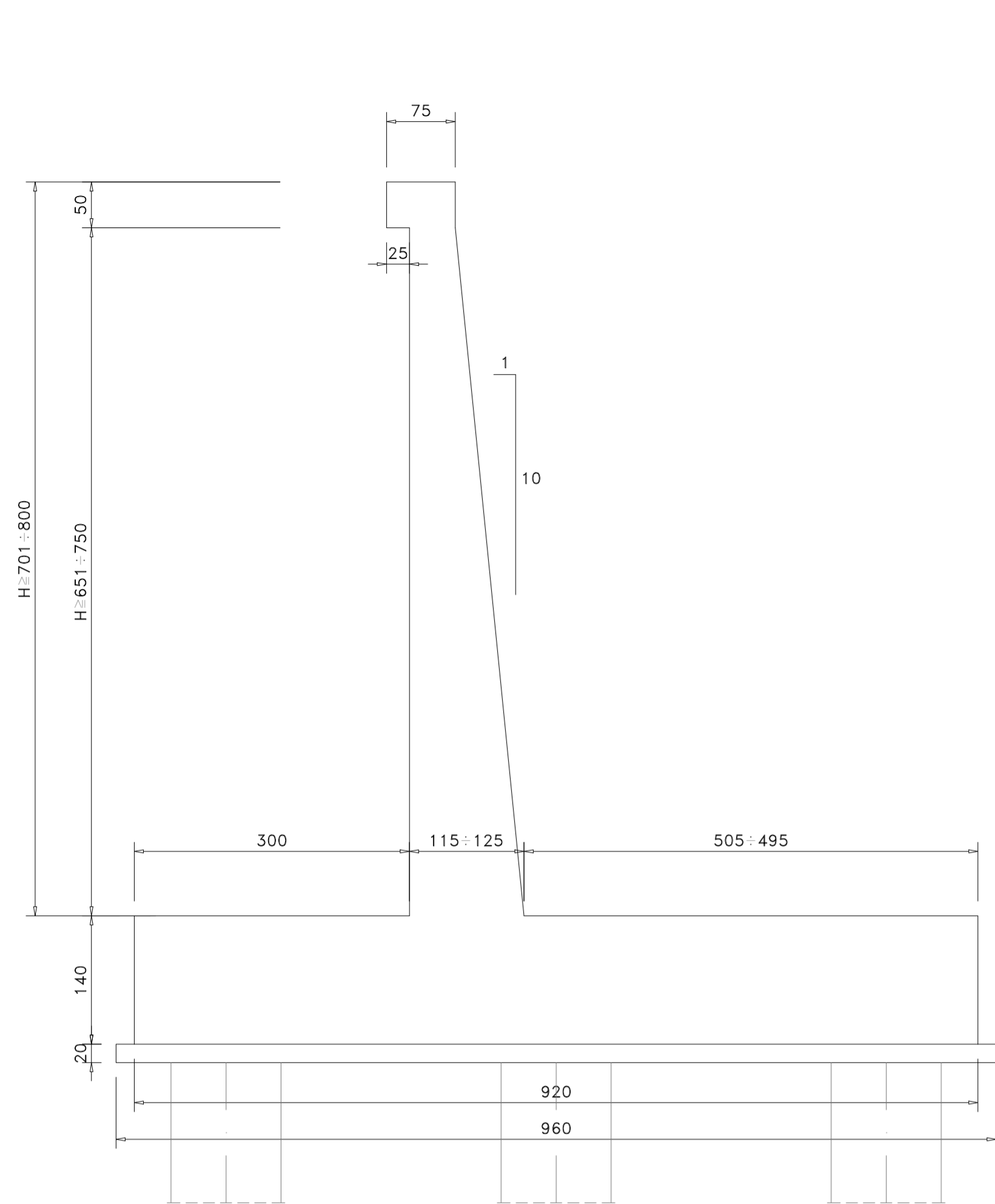
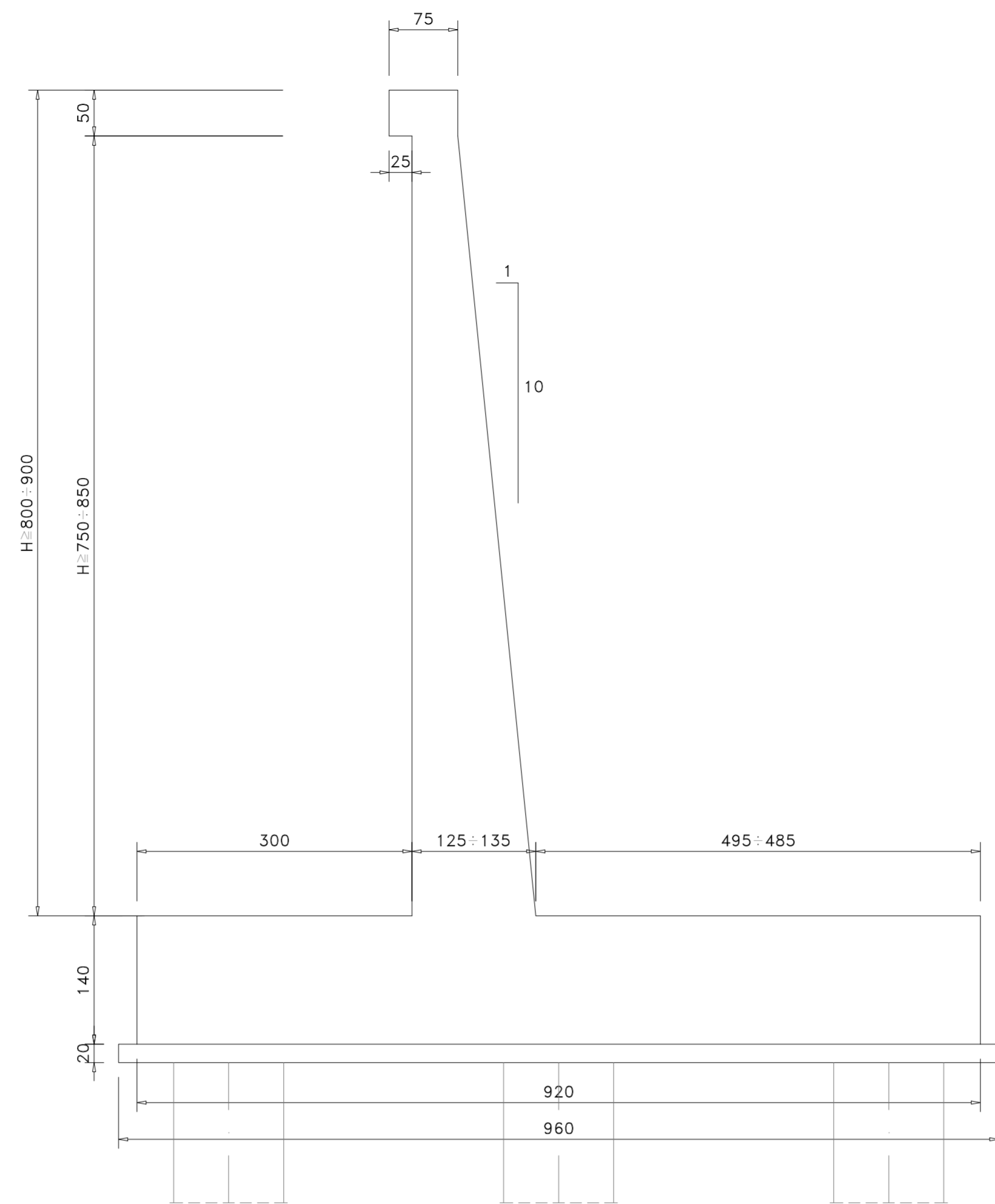


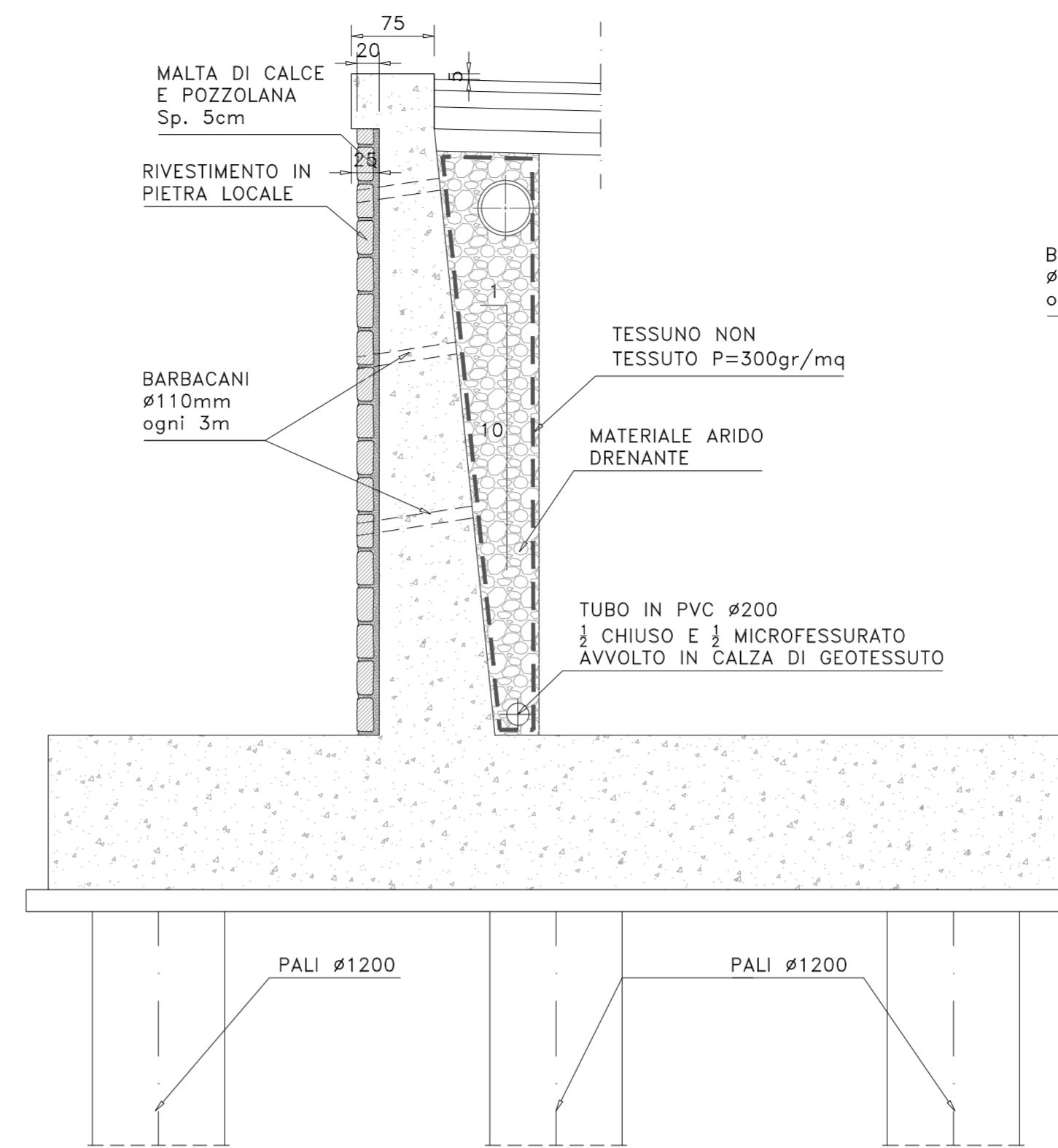
MSTP - H8



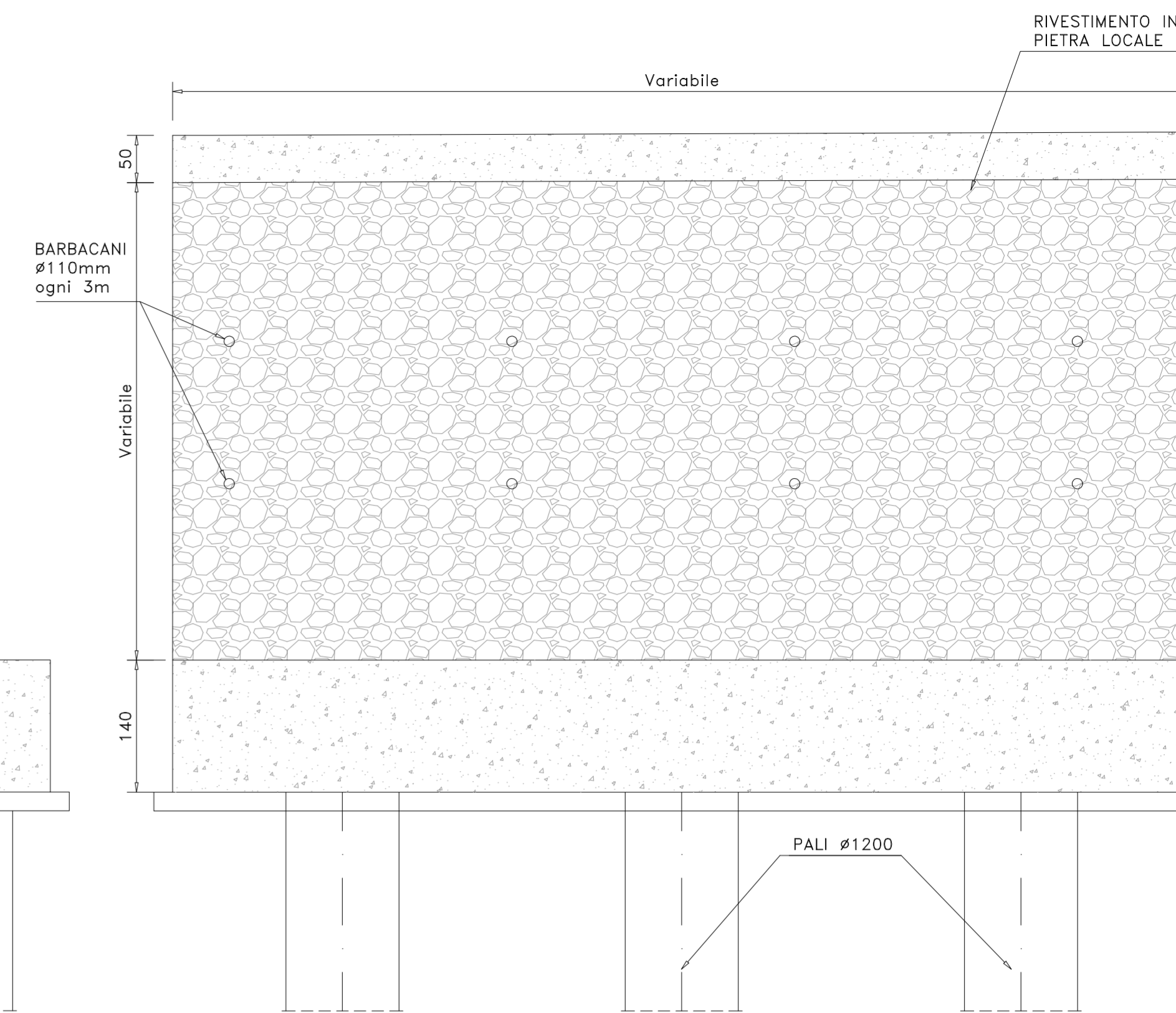
MSTP - H9



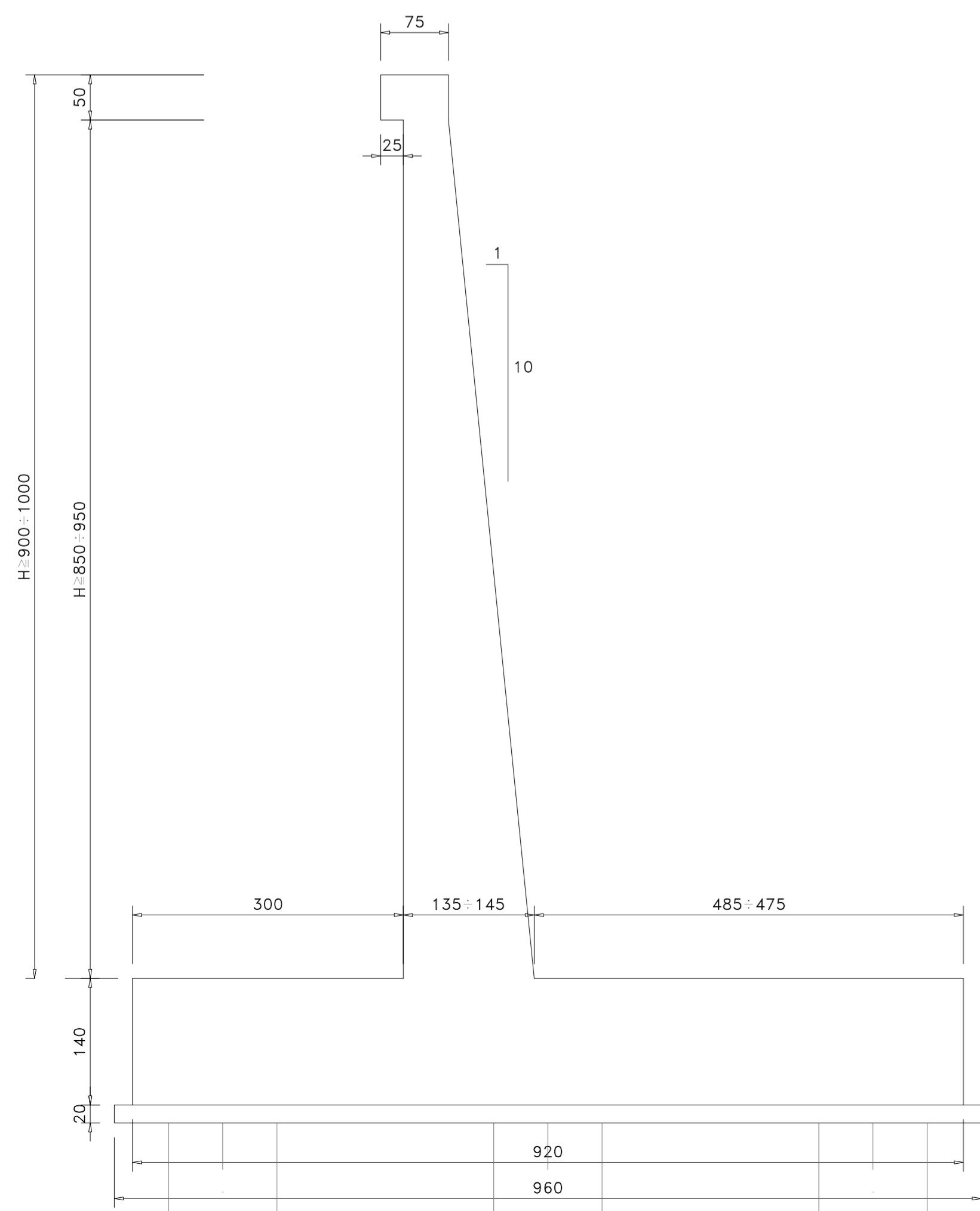
SEZIONE TIPO MURI >7m



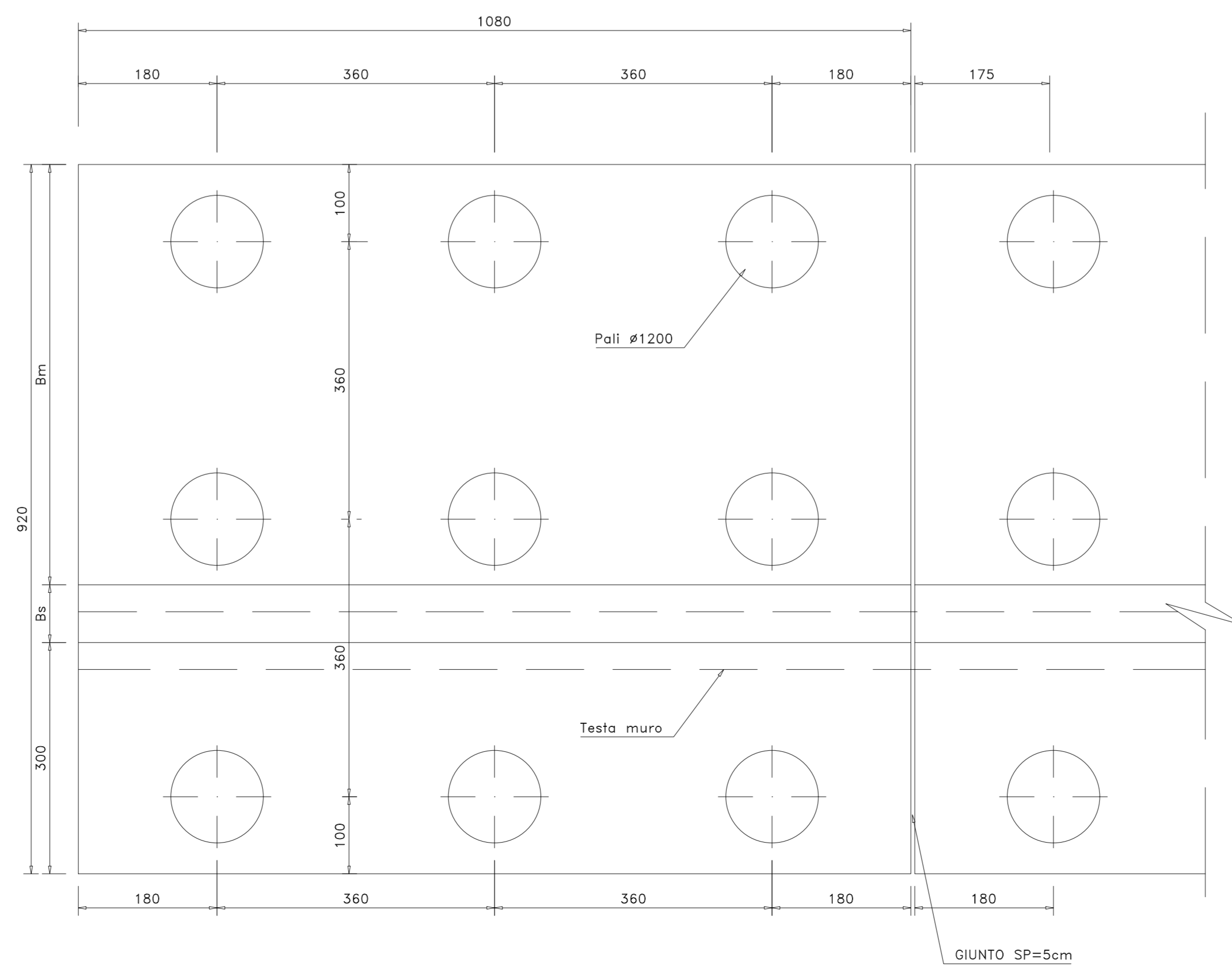
PROSPETTO TIPO



MSTP - H10



PIANTA FONDAZIONI E SPICCATO MURI >7m



HSTP	L _{coll} (m)
H3	16,00
H4	18,00
H5	18,00
H6	22,00
H7	26,00
H8	30,00
H9	32,00
H10	34,00



Direzione Tecnica

S.S.121 "Catanese"
Intervento S.S.121 - Tratto Palermo (A19) - rotatoria Bolognetta

PROGETTO DEFINITIVO

cod. UP62

PROGETTAZIONE: ATI VIA - SERING - VDP - BRENG

RESPONSABILE DELL'INTEGRAZIONE DELLE PRESTAZIONI SPECIALISTICHE: GRUPPO DI PROGETTAZIONE

Dott. Ing. Giovanni Piazza (Ord. Ing. Prov. Roma A27296)

MANDATARIA:

MANDANTE:

PROGETTISTA:

Responsabile Tracciato stradale: Dott. Ing. Massimo Capasso

(Ord. Ing. Prov. Roma 26071)

Responsabile Strutture: Dott. Ing. Giovanni Piazza

(Ord. Ing. Prov. Roma 27296)

Responsabile Idraulica, Geotecnica e Impianti: Dott. Ing. Sergio Di Maio

(Ord. Ing. Prov. Palermo 3872)

Responsabile Ambiente: Dott. Ing. Francesco Ventura

(Ord. Ing. Prov. Roma 14668)

GEOLOGO:

Dott. Geol. Enrico Curcuruto (Ord. Geo. Regione Sicilia 966)

COORDINATORE SICUREZZA IN FASE DI PROGETTAZIONE:

Dott. Ing. Matteo Di Gialama (Ord. Ing. Prov. Roma 15138)

RESPONSABILE SIA:

Dott. Ing. Francesco Ventura (Ord. Ing. Prov. Roma 14668)

VISTO: IL RESPONSABILE DEL PROCEDIMENTO:

Dott. Ing. Luigi Mupo



OPERE D'ARTE MINORI

OPERE DI SOSTEGNO

Carpenterie muri di sostegno fondazioni su pali
sezioni tipo e dettaglio - Tav. 2/2



CODICE PROGETTO	NOME FILE	REVISIONE	SCALA:
PROGETTO	UP62_P000S00GETCP03_B	-	-
PROGETTO	UP62_P000S00GETCP03	B	1:50
D		-	-
C		-	-
B	Revisione a seguito Riesame ANAS	NOV.2023	G.BENVENUTO G.PIAZZA G.PIAZZA
A	EMMISSIONE	MAG.2022	G.BENVENUTO G.PIAZZA G.PIAZZA
REV.	DESCRIZIONE	DATA	REDATTO VERIFICATO APPROVATO