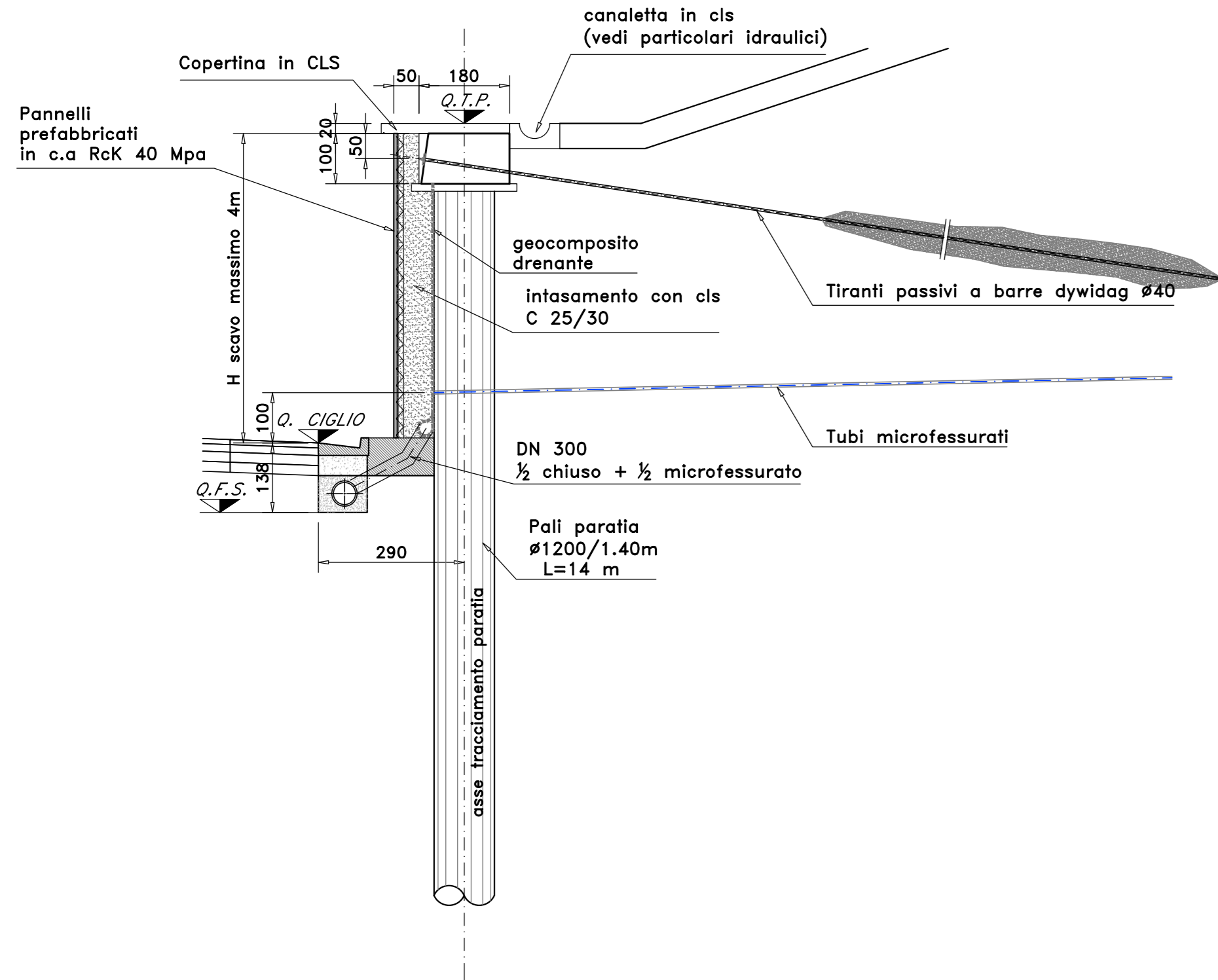
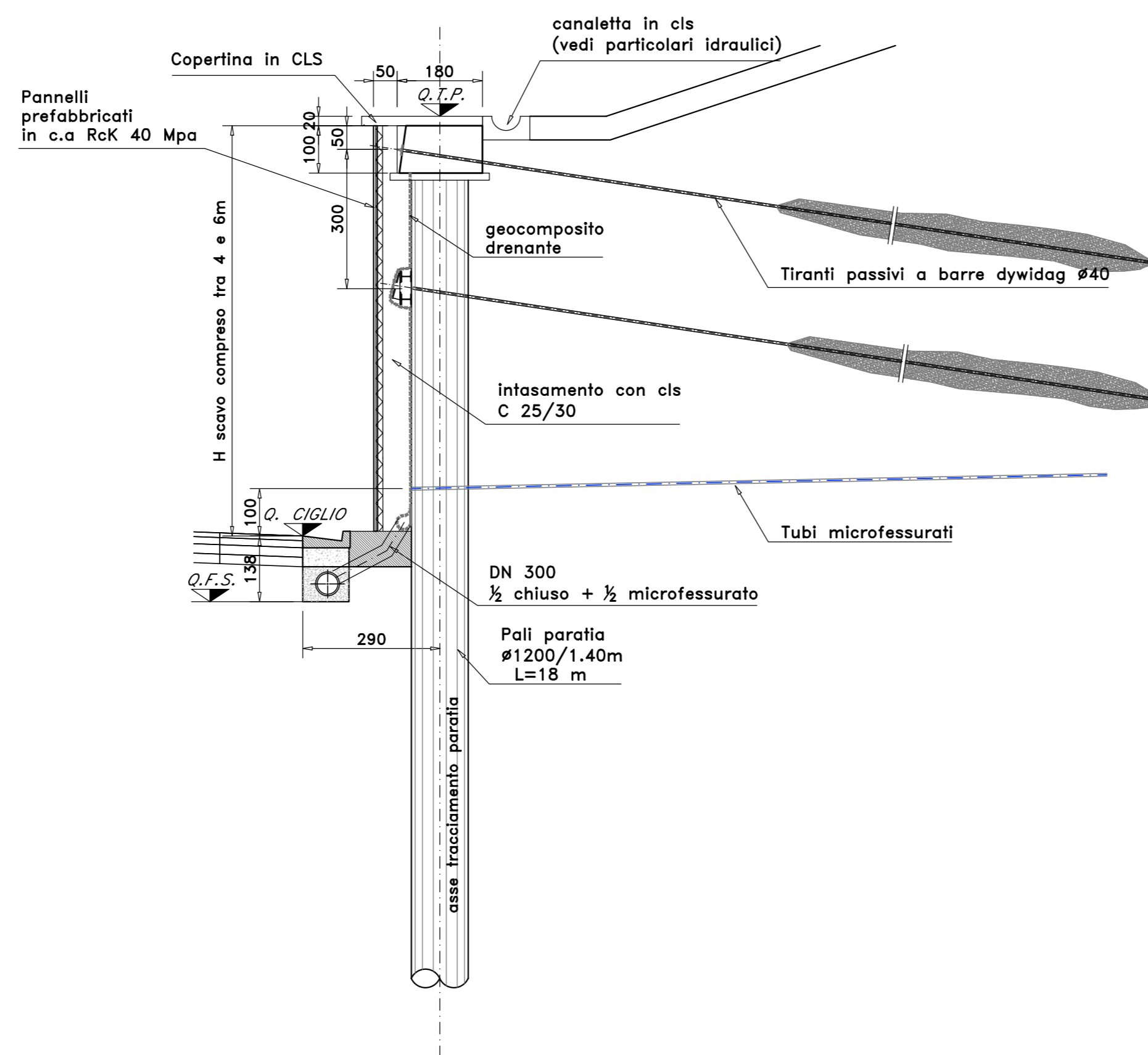


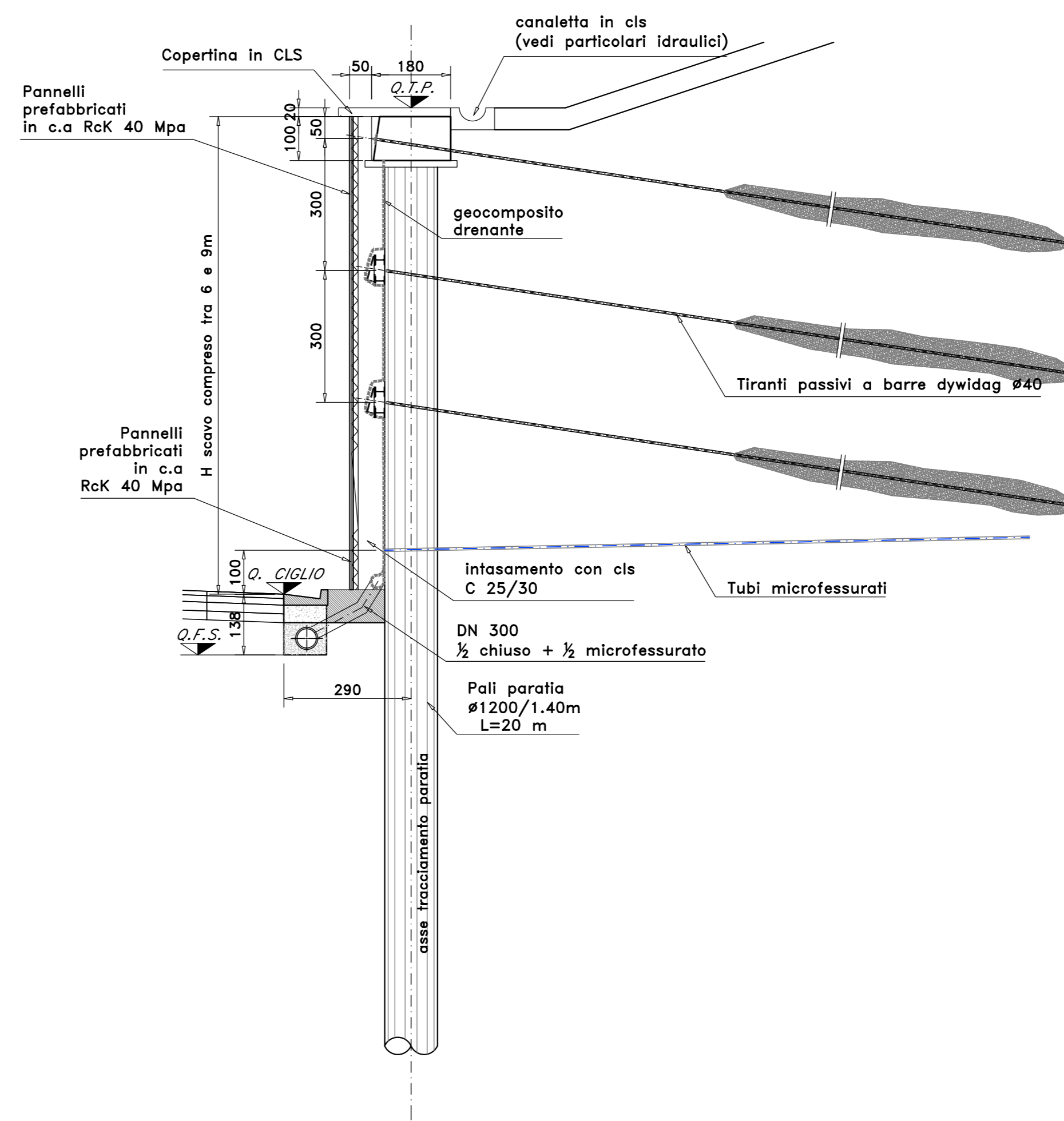
SEZIONE TIPO PARATIA PA\_H4a - CARPENTERIA  
SCALA 1:100



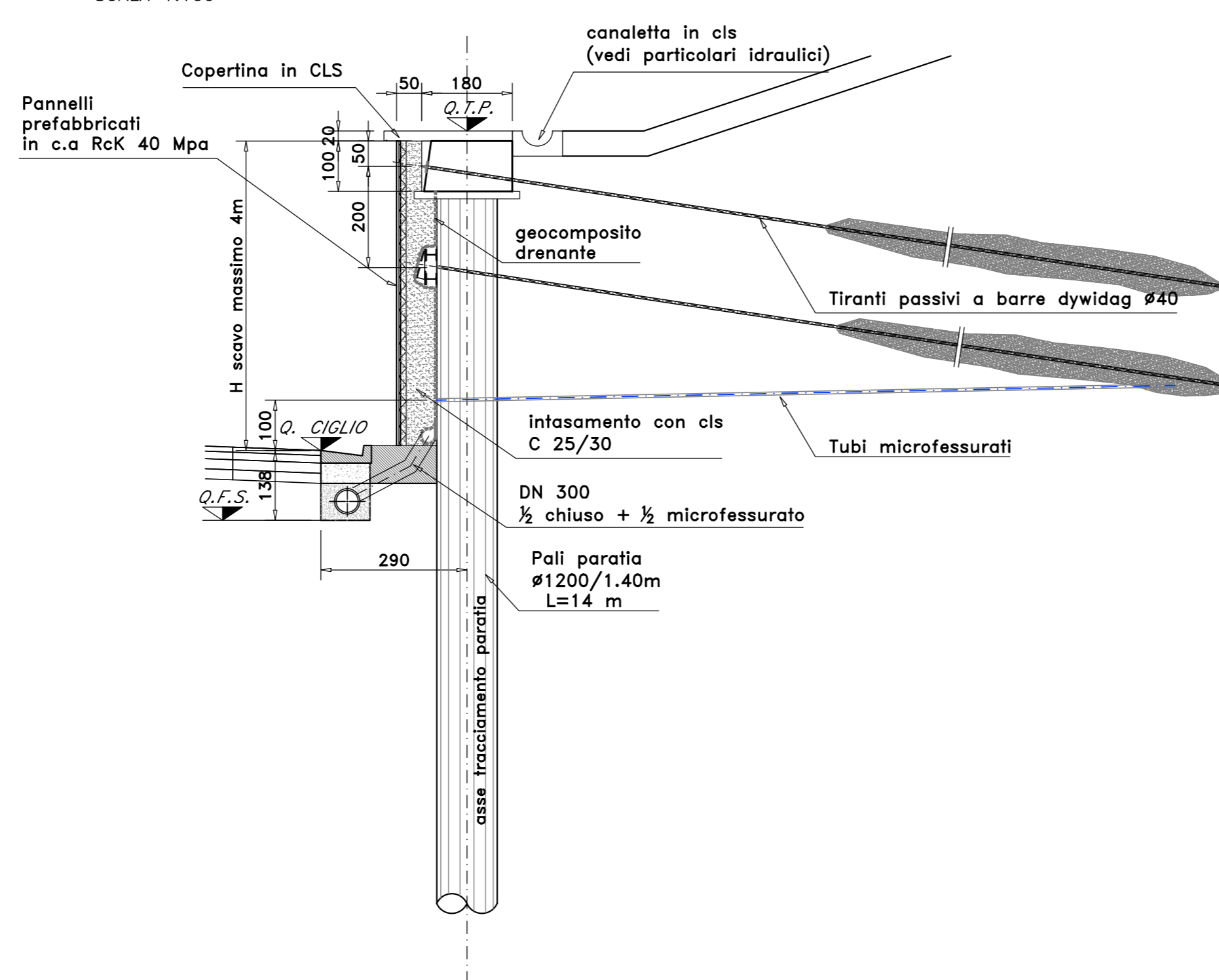
SEZIONE TIPO PARATIA PA\_H6a - CARPENTERIA  
SCALA 1:100



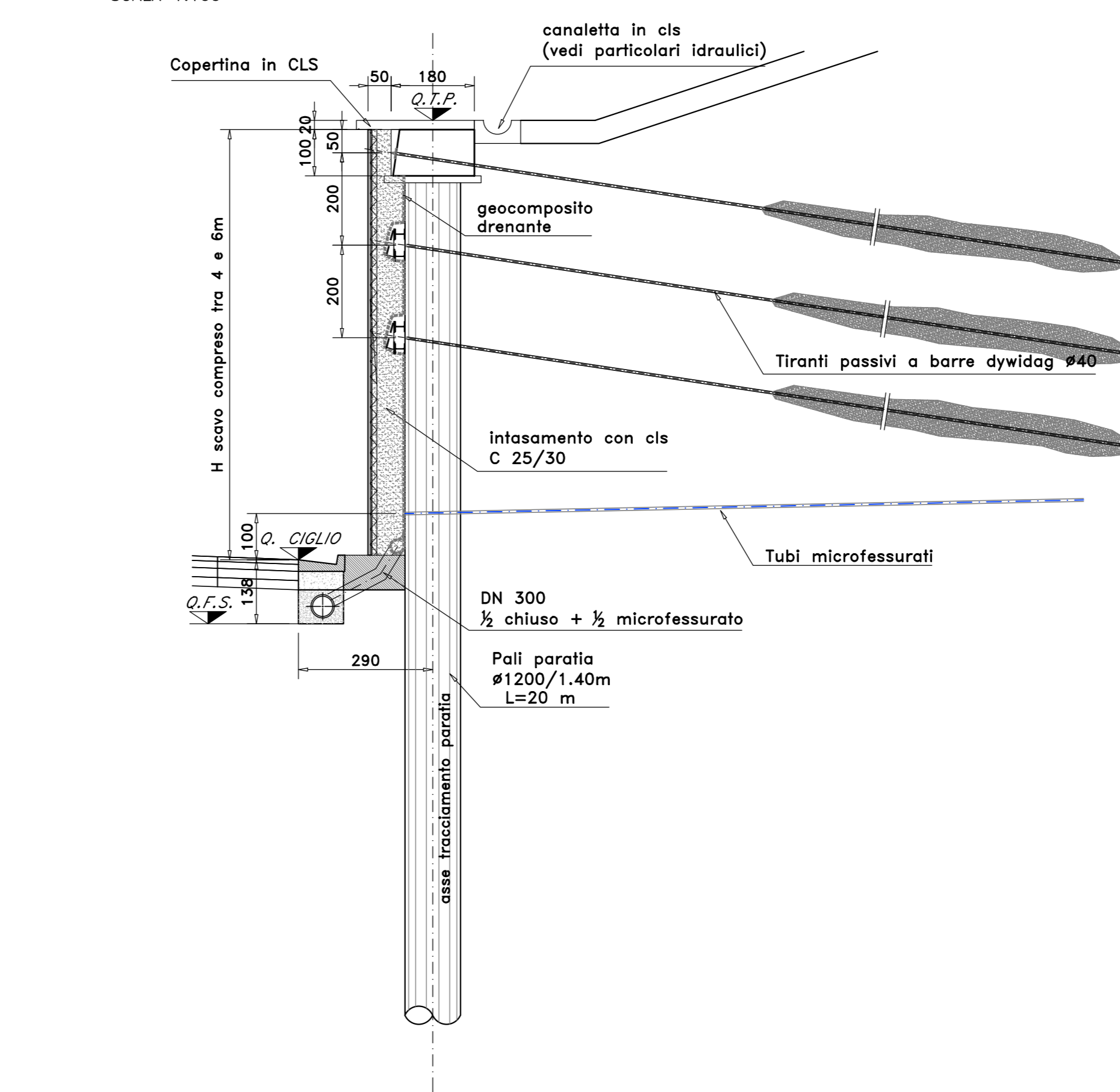
SEZIONE TIPO PARATIA PA\_H9a - CARPENTERIA  
SCALA 1:100



SEZIONE TIPO PARATIA PA\_H4b - CARPENTERIA  
SCALA 1:100



SEZIONE TIPO PARATIA PA\_H6b - CARPENTERIA  
SCALA 1:100



DEN	TIPO	Llib	Lfond	Ltot	φperf	Interasse	incl. Vert. (β)	incl. Orizz. (α)	Trave Portatiranti
		m	m	m	m	m	deg	deg	Tipo
H4a_T1	Permanente	15	12	27.0	0.18	2.8	15	0.0	CORDOLO
H6a_T1	Permanente	15	12	27.0	0.18	2.8	15	0.0	CORDOLO
H6a_T2	Permanente	13	12	25.0	0.18	2.8	15	0.0	2 HEB 200
H9a_T1	Permanente	15	12	27.0	0.18	1.4	15	0.0	CORDOLO
H9a_T2	Permanente	12	12	24.0	0.18	2.8	15	0.0	2 HEB 200
H9a_T3	Permanente	11	12	23.0	0.18	2.8	15	0.0	2 HEB 200
H6b_T1	Permanente	18	12	30.0	0.18	2.8	15	0.0	CORDOLO
H6b_T2	Permanente	15	12	27.0	0.18	2.8	15	0.0	2 HEB 200
H6b_T3	Permanente	13	12	25.0	0.18	2.8	15	0.0	2 HEB 200
H4b_T1	Permanente	18	12	30.0	0.18	2.8	15	0.0	CORDOLO
H4b_T2	Permanente	15	12	27.0	0.18	2.8	15	0.0	2 HEB 200

- Legenda**
- Den Denominazione tirante
  - TIPO Provvisorio / Permanente
  - Lib Lunghezza del tratto libero
  - Lfond Lunghezza del tratto di ancoraggio
  - Ltot Lunghezza complessiva del tirante
  - φperf Diametro della perforazione
  - Interasse Interasse orizzontale
  - incl. Vert. Inclinazione verticale del tirante (+ verso il basso)
  - incl. Orizz. Inclinazione orizzontale del tirante (+ verso destra)



S.S.121 "Catanese"  
Intervento S.S.121 - Tratto Palermo (A19) - rotonda Bolognetta

PROGETTO DEFINITIVO COD. UP62

PROGETTAZIONE: ANI VIA - SERING - VDP - BRENG

RESPONSABILE DELL'INTEGRAZIONE DELLE PRESTAZIONI SPECIALISTICHE: GRUPPO DI PROGETTAZIONE

PROGETTISTA: **INGEGNERIA VITA** (Dir. Ing. Massimo Capasso), **INGEGNERIA SERING** (Dir. Ing. Giovanni Piazza), **INGEGNERIA VDP** (Dir. Ing. Paolo Zito), **INGEGNERIA BRENG** (Dir. Ing. Francesco Ventura)

COORDINATORE SICUREZZA IN FASE DI PROGETTAZIONE: **INGEGNERIA VITA** (Dir. Ing. Massimo Capasso)

RESPONSABILE SIA: **INGEGNERIA VITA** (Dir. Ing. Massimo Capasso)

VISTO: IL RESPONSABILE DEL PROCEDIMENTO: **INGEGNERIA VITA** (Dir. Ing. Luigi Muro)

OPERE D'ARTE MINORI  
OPERE DI SOSTEGNO  
Carpenteria paratie, sezioni tipo e dettagli

PROGETTO	LV. PROG. ANNO	NOME FILE	REVISIONE	SCALA:
UP62_P000S00GETCP06_B	D 23	UP62_P000S00GETCP06_B	B	1:50
D				
C				
B	Revisione a seguito Riepilogo ANAS			
A	EMISSIONE			
REV.	DESCRIZIONE	DATA	REDATTO	VERIFICATO